

Ведомость чертежей комплекта АР

N п/п	Наименование	Примечание
1	Общие данные	
2	План фундамента М 1:50	
3	План М 1:50	
4	План кровли М 1:50	
5	План с расстановкой электрического оборудования М 1:50	
6	Фасад в осях А-Г М 1:75	
7	Фасад в осях 1-3 М 1:75	
8	Фасад в осях Г-А М 1:75	
9	Фасад в осях 3-1 М 1:75	
10	Разрез 1-1 М 1:75	
11	Разрез 2-2 М 1:75	
12	Ведомость наружной отделки	
13	Спецификация заполнения проемов	

Технико-экономические показатели

N п/п	Наименование	Площадь, м ²
1	Общая площадь	31.06
2	Площадь внутренних помещений	26.54
3	Расчетная (приведенная) площадь	27.90
4	Площадь застройки	41.61
5	Строительный объем	48.20 м ³

Изм.	Кол.ч.	Лист	N док.	Подп.	Дата				
Архитектор	Иванов Д.С.								

Индивидуальное строение

Стадия	Лист	Листов
Р	1.1	12

Общие данные

- нормативная снеговая нагрузка 180 кг/м² по СНиП 2.01.07-85* Нагрузки и воздействия.
- нормативная ветровая нагрузка 0,30 кг/м²
- степень огнестойкости здания V
- за отметку 0,000 принимается верх фундаментной плиты.

Основные строительные конструкции и материалы

Фундамент- Винтовые сваи, шаг и диаметр которых подбирается конструктором по расчету.

Наружные стены - Деревянный каркас из древесины. Толщина панели 246 мм. Состав каркаса - дер. стойки и ригели 150x50 мм с шагом 600 мм, заполнение между стоек каркаса утеплителем Rocwool ЛАЙТ БАТТС толщиной 150 мм, обшивка каркаса с наружной стороны OSB, по OSB утеплитель 50 мм, по утеплителю армирующая сетка, черновая штукатурка и чистовая штукатурка. С внутренней стороны панели поверх каркаса - OSB-3, пароизоляция (пленка ПВД 002 мм) и слой гипсокартона.

Внутренние стены - панели на основе деревянного рамного каркаса из древесины. Толщина 100 мм. Состав - дер. стойки 50x50, звукоизолирующий материал IsoverI, обшивка каркаса с 2-ух сторон плитным материалом OSB-3 - 12 мм и один слой гипсокартона с каждой стороны. На заводе выполняется подготовка для разводки кабеля электроснабжения и электроосвещения.

Конструкция кровли - панели на основе деревянного рамного каркаса из древесины. Состав панели - стропила 225x60, утеплитель Rocwool ЛАЙТ БАТТС - 200 мм, по верху стропил укладывается гидроизоляционная мембрана Ютавек, закрепляемая обрешеткой, по обрешетке монтируется контробрешетка. Под стропилами обрешетка из бруска 30x90, ниже обрешетки на месте строительства - пароизоляция (пленка ПВД 002 мм), и лист гипсокартона. На месте строительства по верхней стороне укладывается кровельное покрытие.

Конструкция пола - пенополистерол, п/э пленка, цементно-песчаная стяжка.

Окна - ПВХ с двухкамерным стеклопакетом.

Двери - входные двери - деревянные.

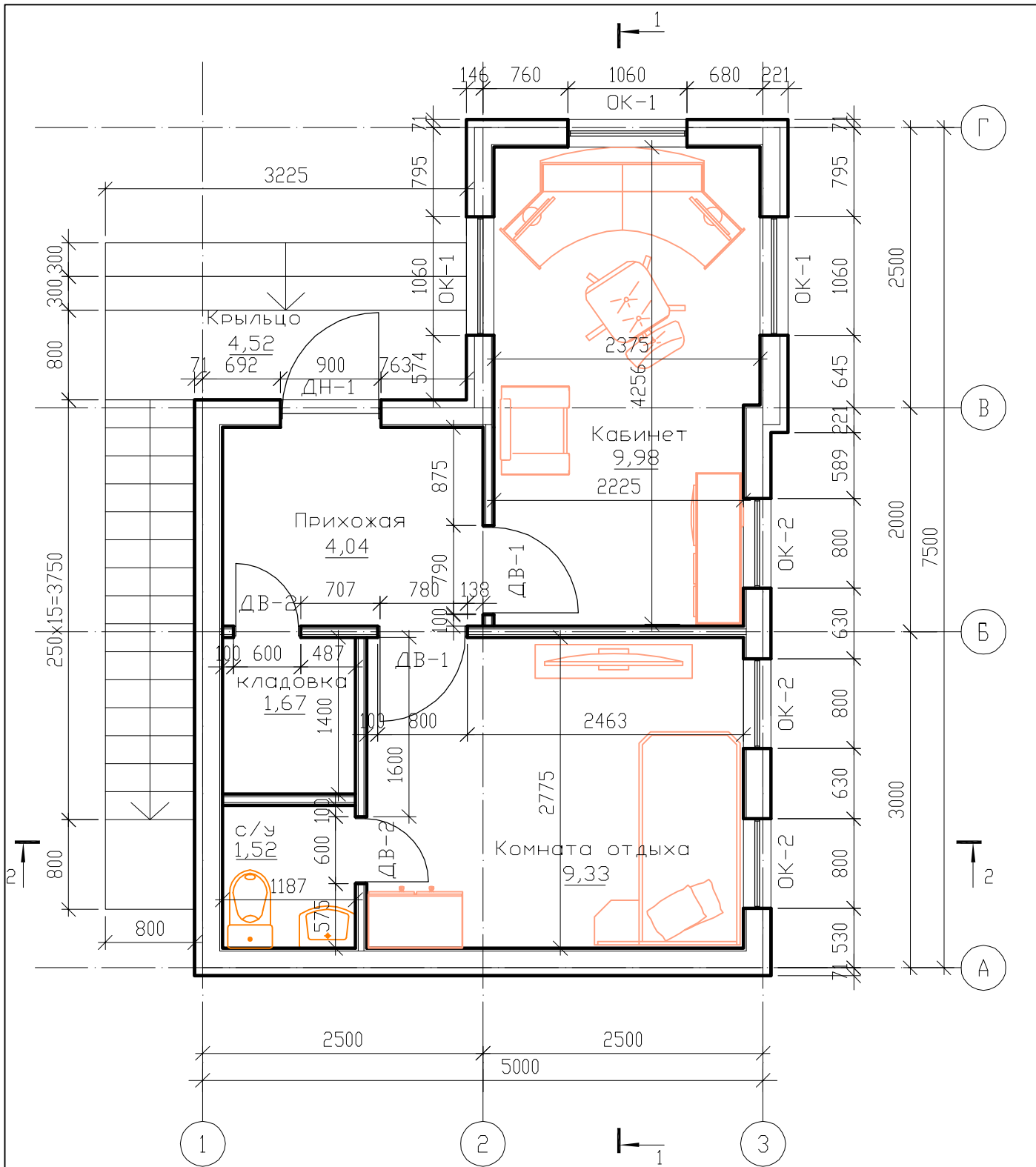
Наружная отделка:

Стены - чистовая штукатурка

Внутренняя отделка:

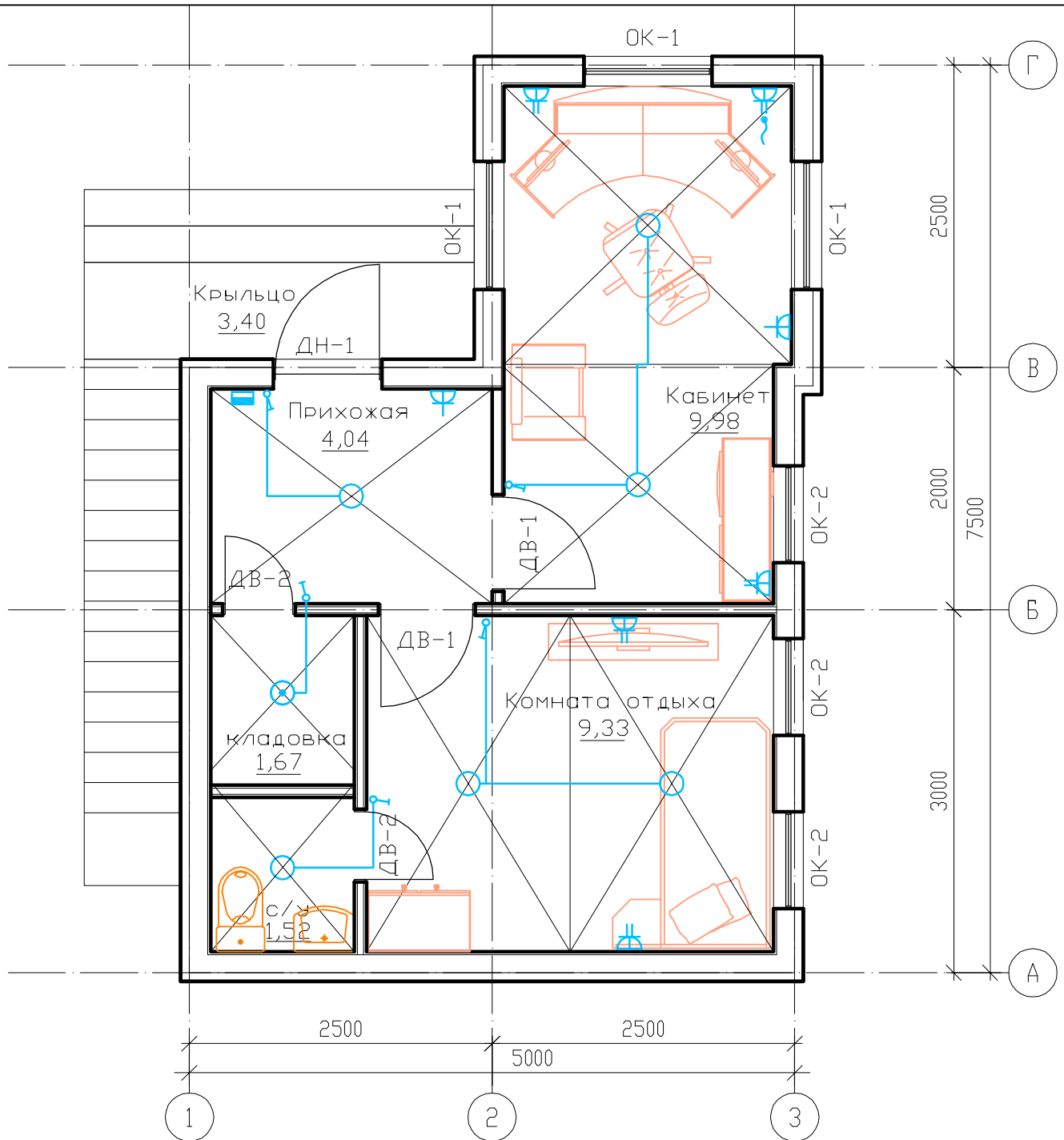
Стены, потолок - подшивка гипсокартоном.

						-/ИП-БВД/13-АР			
						Санкт-Петербург, ул. Щербакова, д. 25, лит. А			
Изм.	Кол.уч.	Лист	N док.	Подп.	Дата				
						Индивидуальное строение	Стадия	Лист	Листов
							Р	1.2	
Архитектор	Иванов Д.С.					Общие данные	ООО "СМО "СОДРУЖЕСТВО"		



Площадь внутренних помещений	26.54
Площадь крыльца	4.52
Общая площадь	31.06
Расчетная площадь	27.90

Изм.	Колуч.	Лист	N док.	Подп.	Дата	Индивидуальное строение	Стадия	Лист	Листов
							Р	2	
Архитектор Иванов Д.С.						План М 1:50			

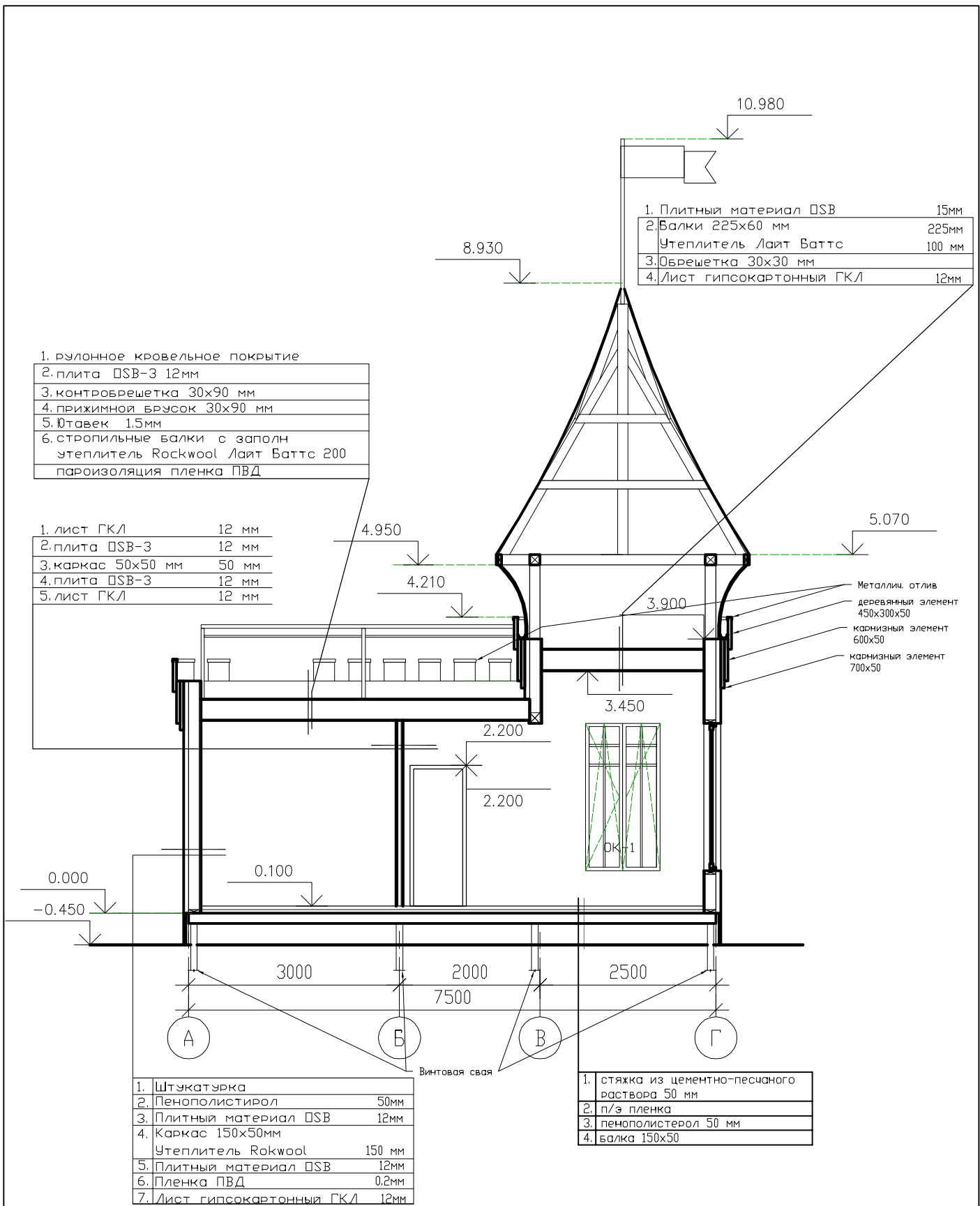


Условные обозначения:

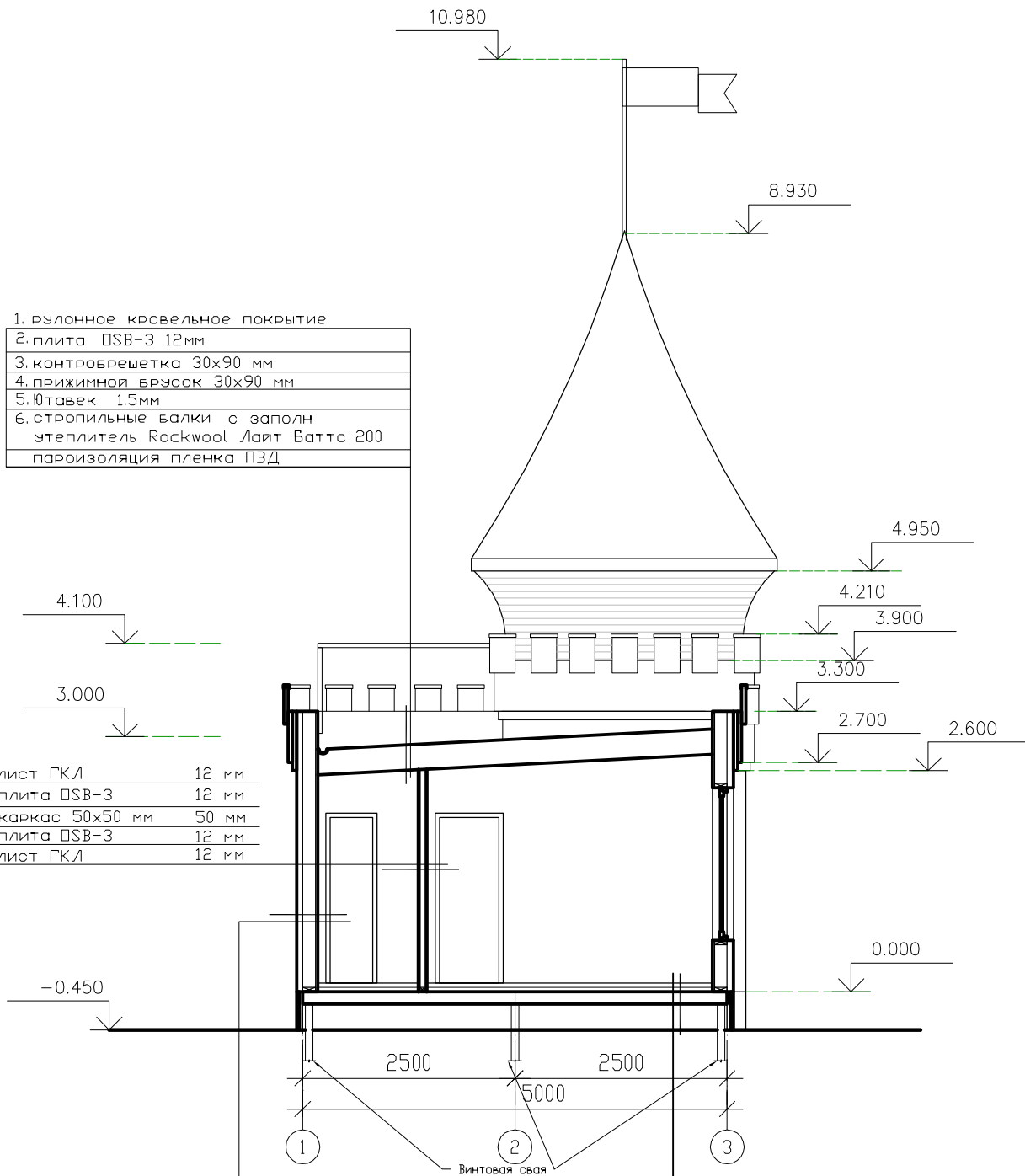
- розетка скрытой установки
- розетка скрытой установки двойная
- светильник потолочный
- светильник потолочный влагозащитный
- светильник настенный
- вывод эл.кабеля
- одноклавишный выключатель скрытого монтажа
- щит силовой распределительный

Расположение влагозащитных розеток $h = 1,500$ от У.Ч.П.
 Стандартное расположение остальных розеток (без доп. примечаний) $h = 0,300$ от У.Ч.П.
 Стандартное расположение выключателей, переключателей $h = 0,900$ от У.Ч.П.

Изм.	Кол.уч.	Лист	N док.	Подп.	Дата	Индивидуальное строение										Стадия	Лист	Листов	
																Р	4		
Архитектор Иванов Д.С.						План с расстановкой электрического оборудования М 1:50													



Изм.	Кол.уч.	Лист	N док.	Подп.	Дата			
						Индивидуальное строение	Стадия	Лист
							Р	9
Архитектор	Иванов Д.С.					Разрез 1-1		
						М 1:75		



- | |
|---|
| 1. рулонное кровельное покрытие |
| 2. плита ПСВ-3 12мм |
| 3. контробрешетка 30x90 мм |
| 4. прижимной брусок 30x90 мм |
| 5. Ютавек 1.5мм |
| 6. стропильные балки с заполн
утеплитель Rockwool Лайт Баттс 200 |
| пароизоляция пленка ПВД |

- | | |
|--------------------|-------|
| 1. лист ГКЛ | 12 мм |
| 2. плита ПСВ-3 | 12 мм |
| 3. каркас 50x50 мм | 50 мм |
| 4. плита ПСВ-3 | 12 мм |
| 5. лист ГКЛ | 12 мм |

- | | |
|----------------------------|--------|
| 1. Штукатурка | |
| 2. Пенополистирол | 50мм |
| 3. Плитный материал ПСВ | 12мм |
| 4. Каркас 150x50мм | |
| Утеплитель Rokwool | 150 мм |
| 5. Плитный материал ПСВ | 12мм |
| 6. Пленка ПВД | 0.2мм |
| 7. Лист гипсокартонный ГКЛ | 12мм |

- | |
|--|
| 1. стяжка из цементно-песчаного раствора 50 мм |
| 2. п/э пленка |
| 3. пенополистирол 50 мм |
| 4. балка 150x50 |

Изм.	Кол.уч.	Лист	N док.	Подп.	Дата				
						Индивидуальное строение	Стадия	Лист	Листов
							Р	10	
Архитектор	Иванов Д.С.					Разрез 2-2			
						М 1:75			

