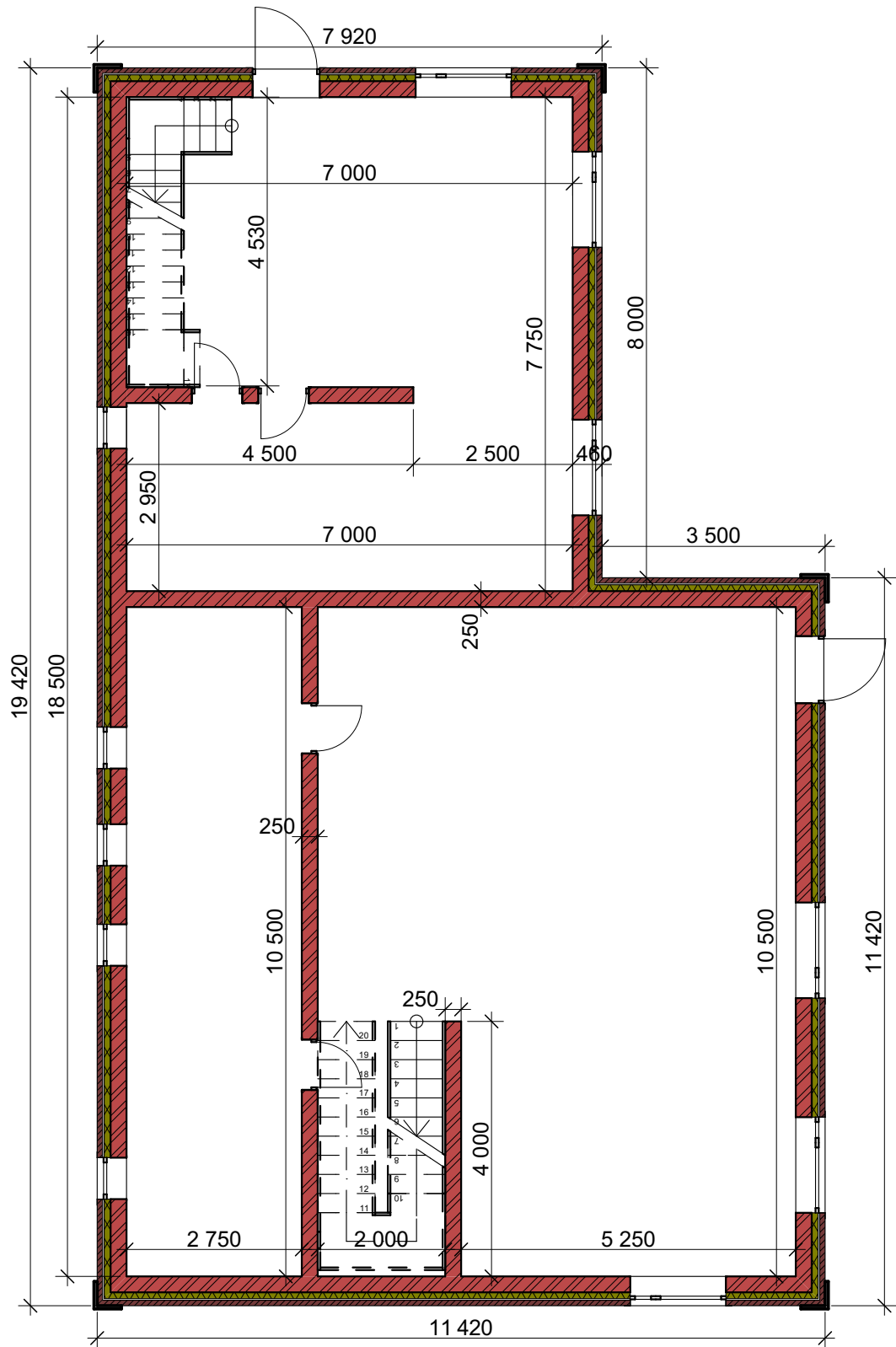





План 1-го этажа (1:100)



УСЛОВНЫЕ ОБОЗНАЧЕНИЯ

-  Кладка из кирпича М150
-  Теплоизоляция - минплита
-  Облицовочная кладка из кирпича

Примечания:

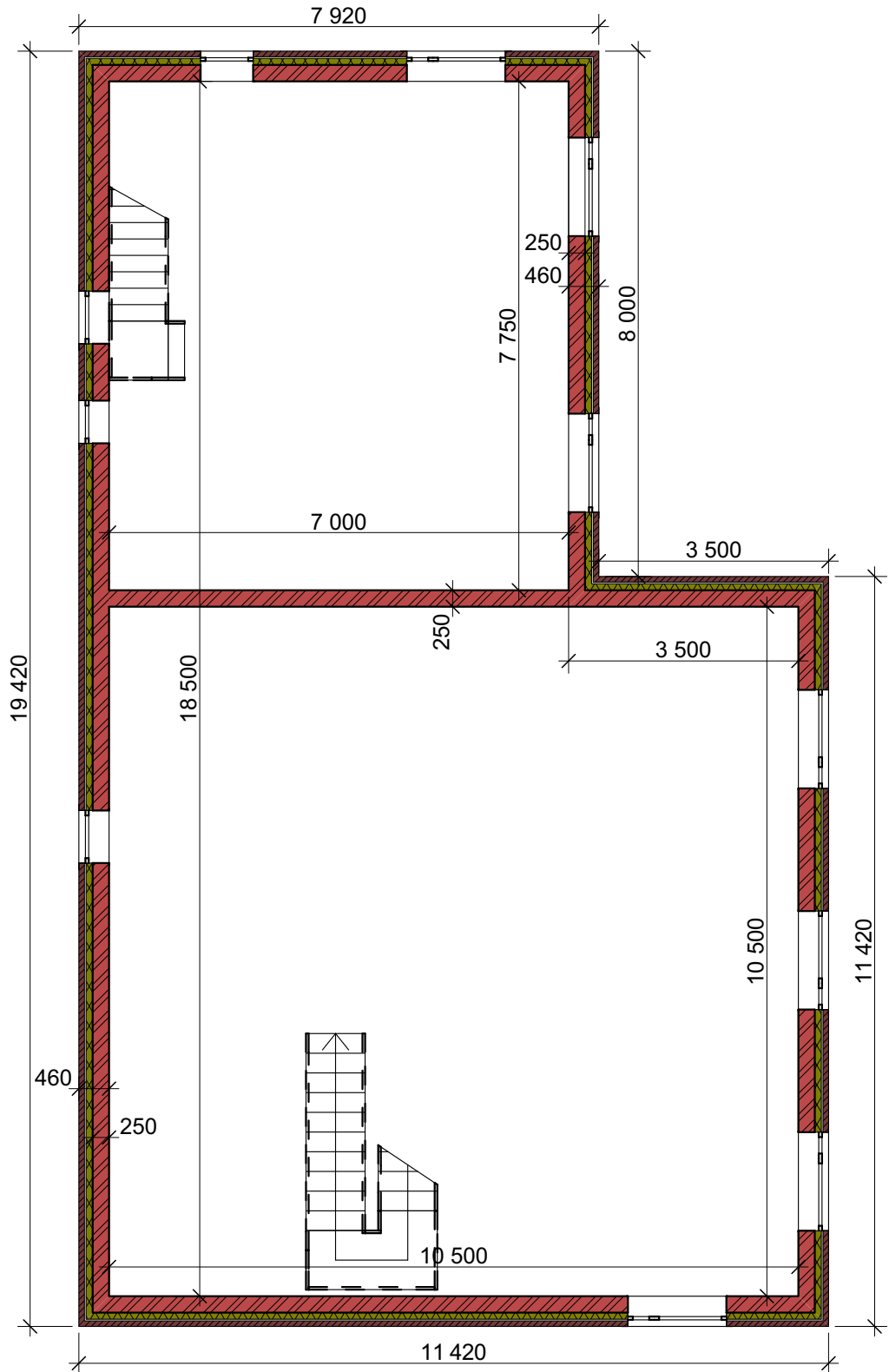
За отметку 0.000 принят уровень чистого пола 1-го этажа
Верх плиты фундамента на отм. -0.150
Каркасные перегородки не показаны.

Справочные данные:

Высота стен 1-го этажа - 3,15м
Периметр облицовки - 61,7м
Периметр внешних несущих стен - 59м
Периметр внутренних несущих стен - 26м

ГАП	Сорокин К.В.	План 1-го этажа	ООО "СК Инжиниринг"	Лист
Разработал	Громов А.Б.			1

План 2-го этажа (1:100)



УСЛОВНЫЕ ОБОЗНАЧЕНИЯ

- Кладка из кирпича М150
- Теплоизоляция - минплита
- Облицовочная кладка из кирпича

Примечания:

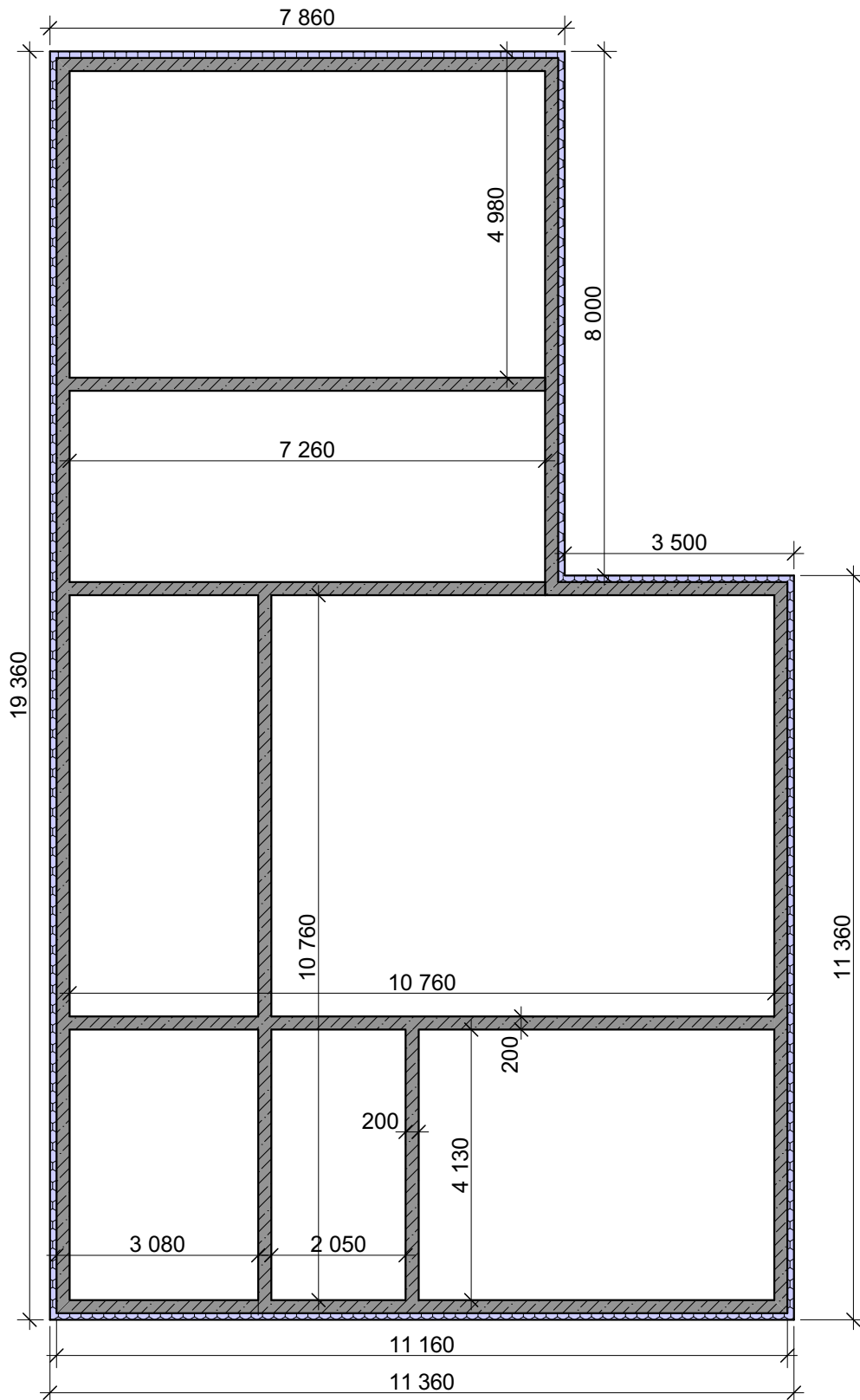
За отметку 0.000 принят уровень чистого пола 1-го этажа
 Верх плит перекрытия 1-го этажа на отм. +3.220
 Каркасные перегородки не показаны.

Справочные данные:

Высота стен 2-го этажа - 2,88м
 Периметр облицовки - 61,7м
 Периметр внешних несущих стен - 59м
 Периметр внутренних несущих стен - 7м

ГАП	Сорокин К.В.	План 2-го этажа	ООО "СК Инжиниринг"	Лист
Разработал	Громов А.Б.			2

План ленты фундамента

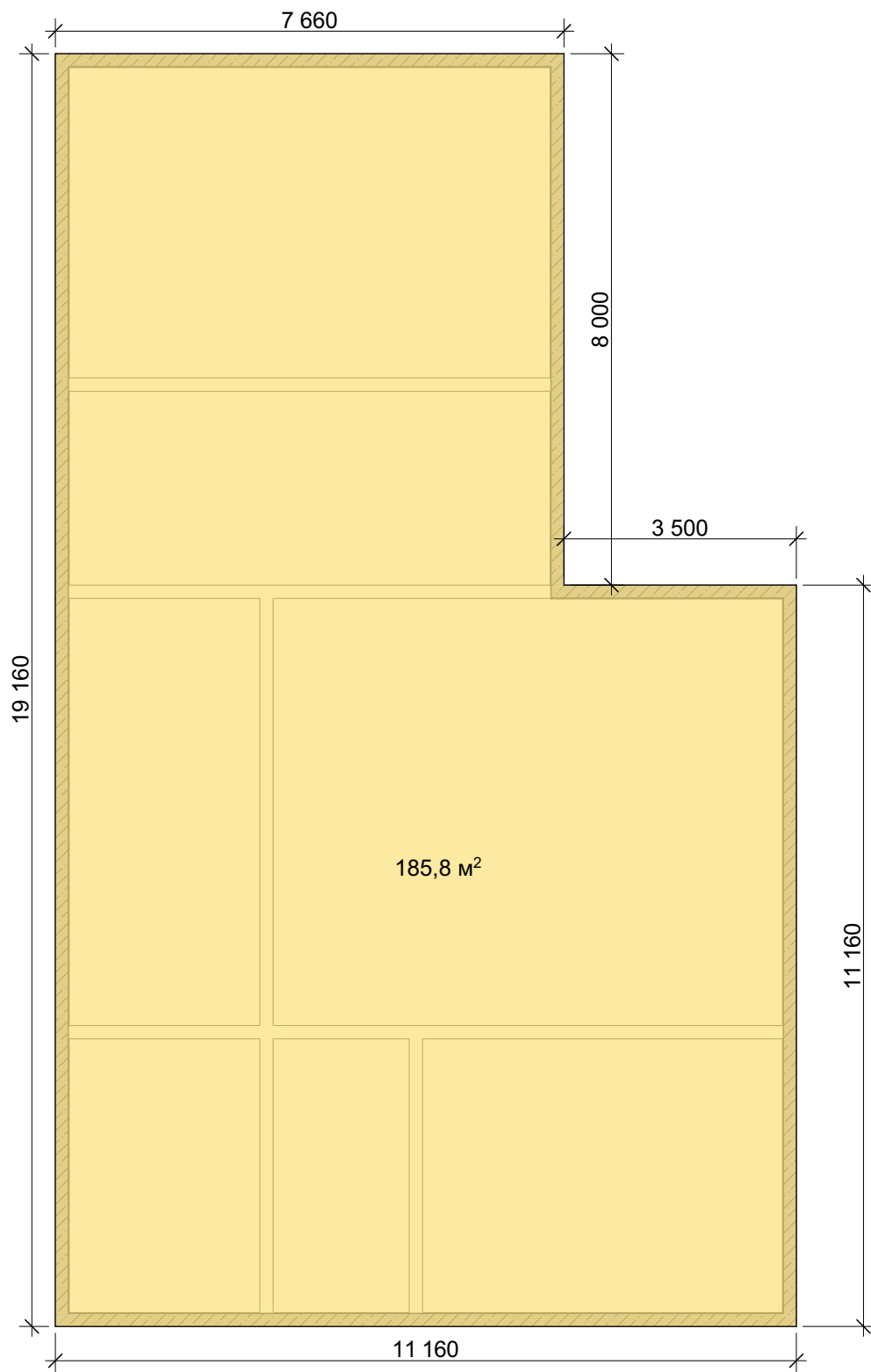


Справочные данные:

- Периметр внешней ленты, утепленной - 59,5м
- Периметр внутренней ленты 250мм - 39м
- Периметр внутренней опалубки - 132м
- Периметр внешнего утепления - 61,7м

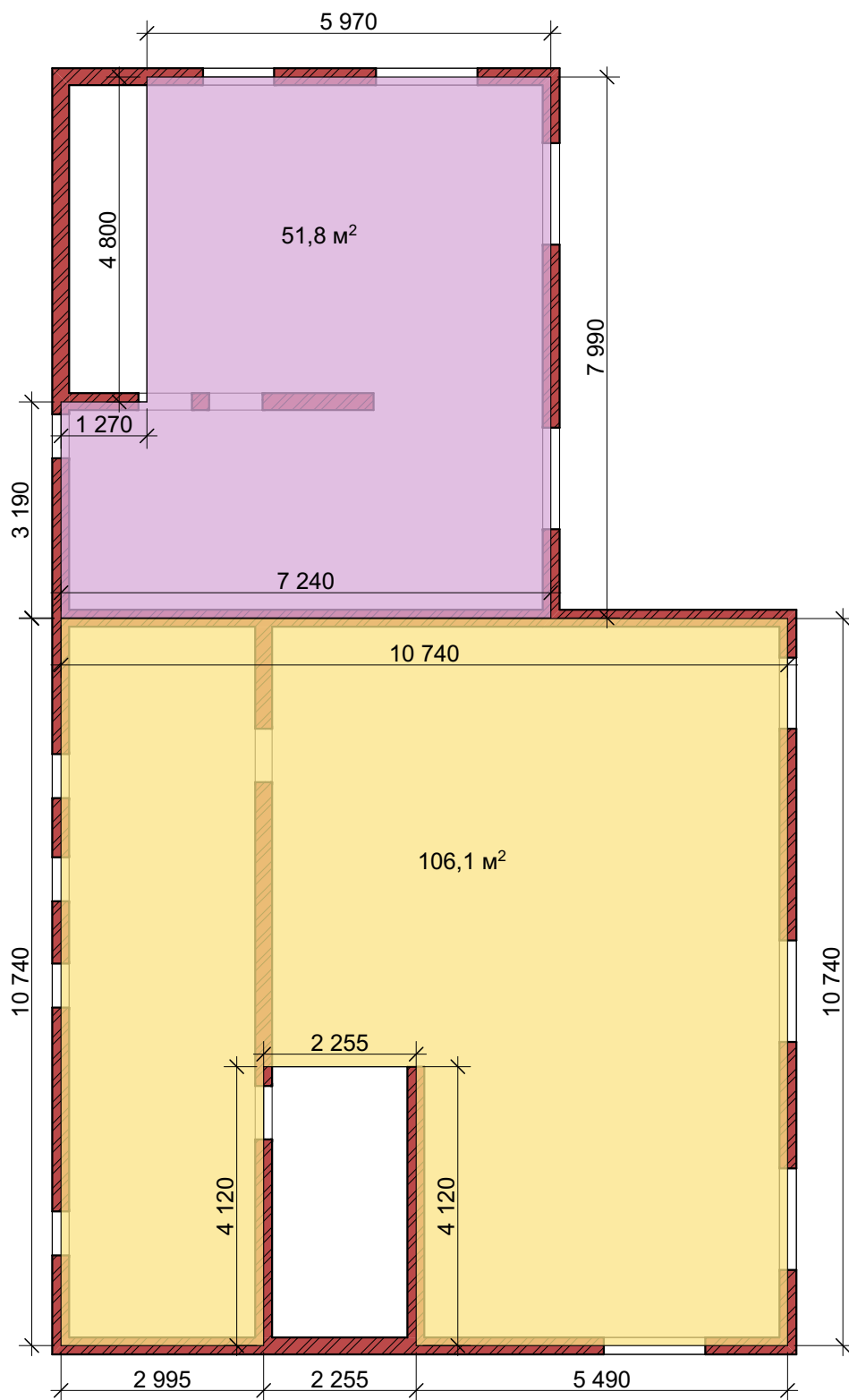
ГАП	Сорокин К.В.	План ленты фундамента	ООО "СК Инжиниринг"	Лист
Разработал	Громов А.Б.			4

План плиты фундамента (1:100)



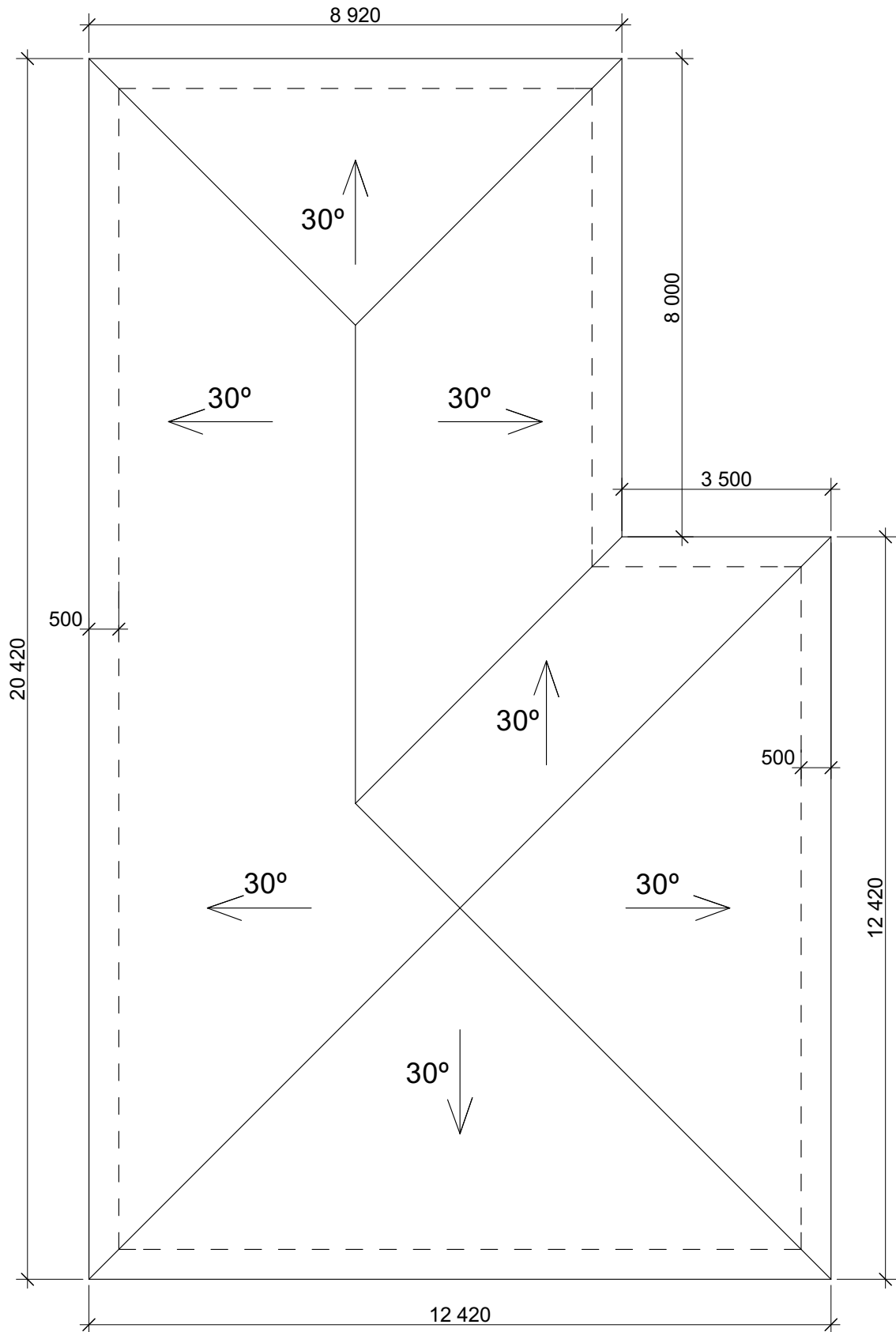
ГАП	Сорокин К.В.	План фундаментной плиты	ООО "СК Инжиниринг"	Лист
Разработал	Громов А.Б.			5

План плит перекрытия 1-го этажа на отм +3.000 (1:100)



ГАП	Сорокин К.В.	План плиты перекрытия 1-го этажа	ООО "СК Инжиниринг"	Лист
Разработал	Громов А.Б.			6

План кровли(1:100)

Справочные данные:

Площадь скатов кровли - 260,5 кв.м

ГАП	Сорокин К.В.	План кровли	ООО "СК Инжиниринг"	Лист
Разработал	Громов А.Б.			7