

ООО "СтройДомТраст"



Индивидуальный жилой дом

АР 2015-03-02 Архитектурные решения
КР 2015-03-02 Конструктивные решения

2015 г.

Ведомость основных комплектов рабочих чертежей

Обозначение	Наименование	Примечание
АР 2015-03-02	Архитектурные решения	
КР 2015-03-02	Конструктивные решения	

Ведомость рабочих чертежей основного комплекта АР

Лист	Наименование	Примечание
1	Титульный лист	
2	Ведомость АР	
3	Эскиз дома 1	
4	Эскиз дома 2	
5	Эскиз дома 3	
6	Эскиз дома 4	
7	План 1-го этажа	
8	План 2-го этажа	
9	Разрез 1-1	
10	Фасад 1-6	
11	Фасад А-И	
12	Фасад Б-1	
13	Фасад И-А	
14	Спецификация окон	
15	Спецификация дверей	

АР 2015-03-02					
Индивидуальный жилой дом					
Изм.	Коп.уч.	Лист	Издк.	Подп.	Дата
ГИП		Рогов А.Е.			
Архитектурные решения				Стадия	Лист
				РП	2
Ведомость АР				Листов	15
Архитектор		Рогов А.Е.			

Копировал

Согласовано

Взам. инв. №

Подп. и дата

Инв. № подл.



Согласовано

Взам. инв. №

Подл. и дата

Инв. № подл.

						АР 2015-03-02			
						<i>Индивидуальный жилой дом</i>			
<i>Изм.</i>	<i>Коп.уч.</i>	<i>Лист</i>	<i>Издк.</i>	<i>Подп.</i>	<i>Дата</i>	<i>Архитектурные решения</i>	Стадия	Лист	Листов
ГИП		Рогов А.Е.					<i>РП</i>	3	15
						<i>Эскизы дома</i>			
Архитектор		Рогов А.Е.							

Копировал



Согласовано

Взам. инв. №

Подп. и дата

Инв. № подл.

						АР 2015-03-02		
						<i>Индивидуальный жилой дом</i>		
<i>Изм.</i>	<i>Коп.уч.</i>	<i>Лист</i>	<i>Лист</i>	<i>Лист</i>	<i>Лист</i>			
<i>Гип</i>		<i>Рогов А.Е.</i>						
<i>Архитектор</i>		<i>Рогов А.Е.</i>						
						<i>Архитектурные решения</i>		
						<i>Стадия</i>	<i>Лист</i>	<i>Листов</i>
						<i>РП</i>	<i>4</i>	<i>15</i>
						<i>Эскизы дома</i>		

Копировал



Согласовано

Инв. № подл. Подп. и дата Взам. инв. №

						АР 2015-03-02			
						<i>Индивидуальный жилой дом</i>			
<i>Изм.</i>	<i>Коп.уч.</i>	<i>Лист</i>	<i>Лист</i>	<i>Подп.</i>	<i>Дата</i>	<i>Архитектурные решения</i>	<i>Стадия</i>	<i>Лист</i>	<i>Листов</i>
<i>ГИП</i>		<i>Рогов А.Е.</i>					<i>РП</i>	<i>5</i>	<i>15</i>
						<i>Эскизы дома</i>			
<i>Архитектор</i>		<i>Рогов А.Е.</i>							

Копировал

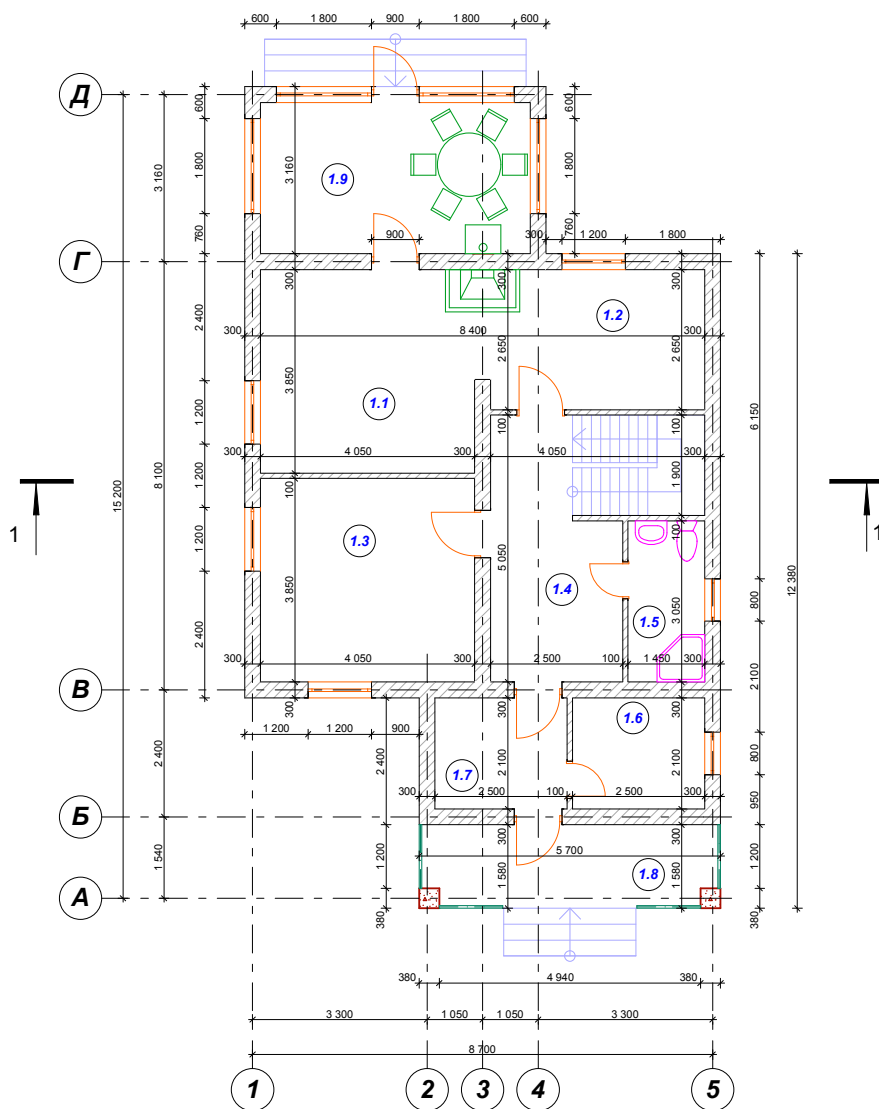


Согласовано

Инв. № подл. Подп. и дата Взам. инв. №

						АР 2015-03-02			
						<i>Индивидуальный жилой дом</i>			
<i>Изм.</i>	<i>Коп.уч.</i>	<i>Лист</i>	<i>Лист</i>	<i>Лист</i>	<i>Лист</i>		<i>Стадия</i>	<i>Лист</i>	<i>Листов</i>
<i>ГИП</i>		<i>Рогов А.Е.</i>					<i>РП</i>	<i>6</i>	<i>15</i>
						<i>Архитектурные решения</i>			
						<i>Эскизы дома</i>			
<i>Архитектор</i>		<i>Рогов А.Е.</i>							

План 1-го этажа



Экспликация помещений			
Пол (этаж)	№	Имя помещения	Измеряемая площадь
Первый этаж	1.1	Гостиная	15,59
Первый этаж	1.2	Кухня	10,73
Первый этаж	1.3	Гостевая	15,59
Первый этаж	1.4	Холл	15,48
Первый этаж	1.5	С/У	4,42
Первый этаж	1.6	Бойлерная	5,25
Первый этаж	1.7	Прихожая	5,25
Первый этаж	1.8	Терраса	9,01
Первый этаж	1.9	Терраса	14,44
			95,76 м2
Второй этаж	2.1	Спальня	15,59
Второй этаж	2.2	Спальня	15,59
Второй этаж	2.3	Спальня	10,73
Второй этаж	2.4	Холл	4,30
Второй этаж	2.5	С/У	8,71
Второй этаж	2.6	Кладовая	1,96
			56,88 м2
		Общая площадь:	152,64 м2

AP 2015-03-02					
Индивидуальный жилой дом					
Изм.	Коп.уч.	Лист	Надж.	Подп.	Дата
ГИП		Рогов А.Е.			
Архитектурные решения				Стадия	Лист
				РП	7
План 1-го этажа (1:100)				Листов	15
Архитектор	Рогов А.Е.				

Копировал

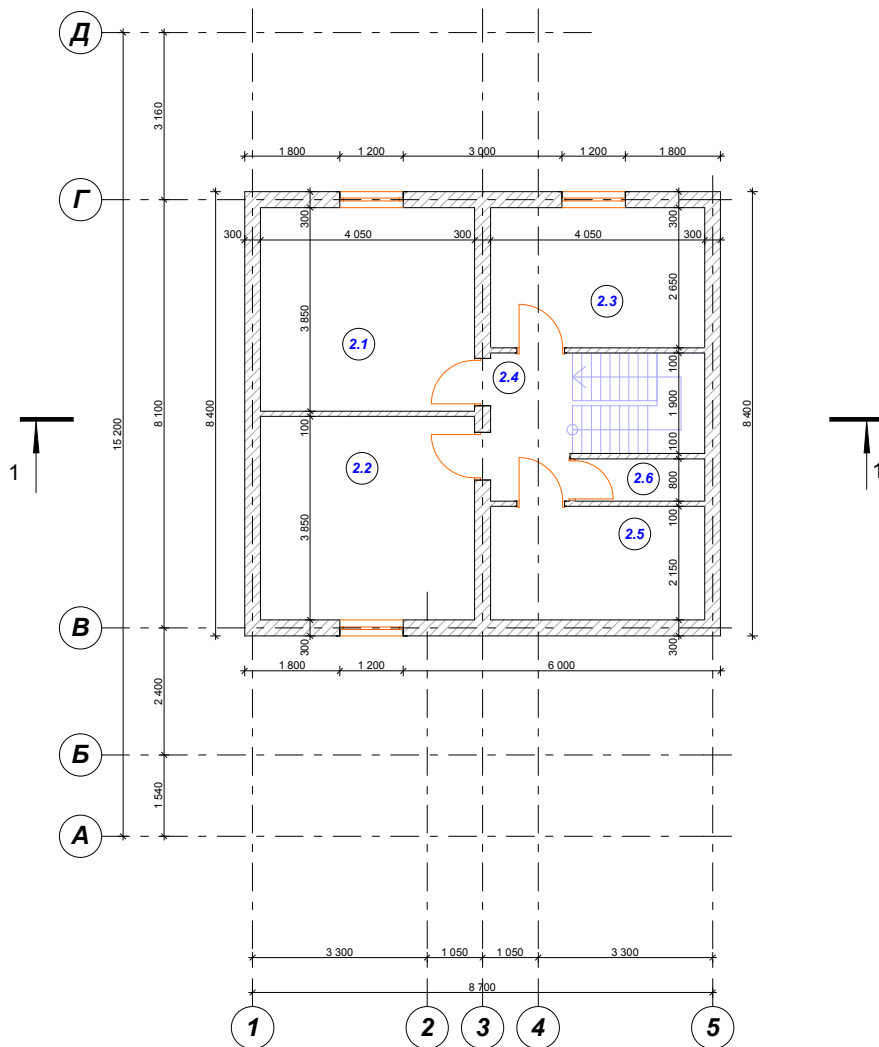
Согласовано

Взам. инв. №

Подп. и дата

Инв. № подл.

План 2-го этажа (1:100)



Экспликация помещений			
Пол (этаж)	№	Имя помещения	Измеряемая площадь
Первый этаж	1.1	Гостиная	15,59
Первый этаж	1.2	Кухня	10,73
Первый этаж	1.3	Гостевая	15,59
Первый этаж	1.4	Холл	15,48
Первый этаж	1.5	С/У	4,42
Первый этаж	1.6	Бойлерная	5,25
Первый этаж	1.7	Прихожая	5,25
Первый этаж	1.8	Терраса	9,01
Первый этаж	1.9	Терраса	14,44
			95,76 м2
Второй этаж	2.1	Спальня	15,59
Второй этаж	2.2	Спальня	15,59
Второй этаж	2.3	Спальня	10,73
Второй этаж	2.4	Холл	4,30
Второй этаж	2.5	С/У	8,71
Второй этаж	2.6	Кладовая	1,96
			56,88 м2
		Общая площадь:	152,64 м2

АР 2015-03-02					
Индивидуальный жилой дом					
Изм.	Коп.уч.	Лист	Надк.	Подп.	Дата
ГИП		Рогов А.Е.			
Архитектурные решения				Стадия	Лист
				РП	8
План 2-го этажа (1:100)				Листов	15
Архитектор	Рогов А.Е.				

Копировал

Согласовано

Взам. инв. №

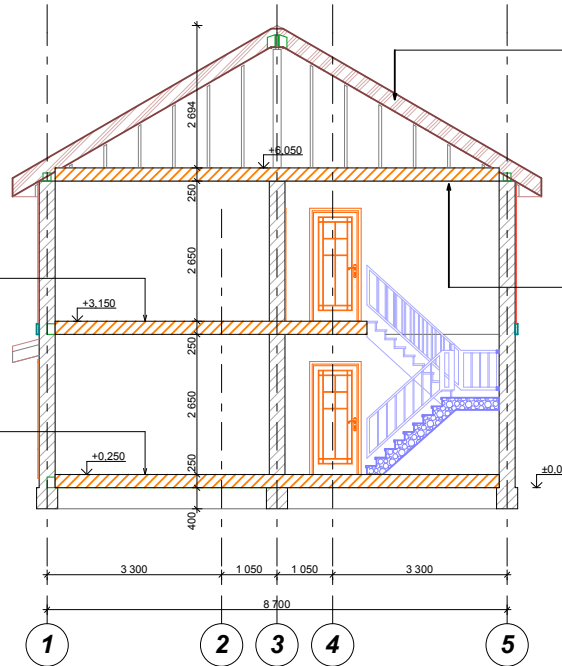
Подп. и дата

Инв. № подл.

Разрез 1-1 (1:100)

Ламинат
Подложка по ламинат
Доска половая h=40 мм
Балки ХТС h=200 мм

Ламинат
Подложка по ламинат
Доска половая h=40 мм
Балки ХТС h=200 мм



Мягкая кровля
Основание из OSB сплошное
Обрешётка, 100x32, шаг 350 (прибить гвоздями К3х50)
Контробрешётка, 50x32 (прибить гвоздями К3х50)
Ветрозащита - мембрана Tyvek Soft (по утеплителю)
Утеплитель "Технолайт" (между стропильными ногами), 200
Стропильная нога
Пароизоляция - мембрана Tyvek VCL SD2 с проклейкой швов
Поперечный брус подшивки - 50x50, шаг 500 (над балконом -32x100), шаг 500
Два слоя гипсокартона ГКЛ (ГОСТ ГОСТ Р 51829-2001);

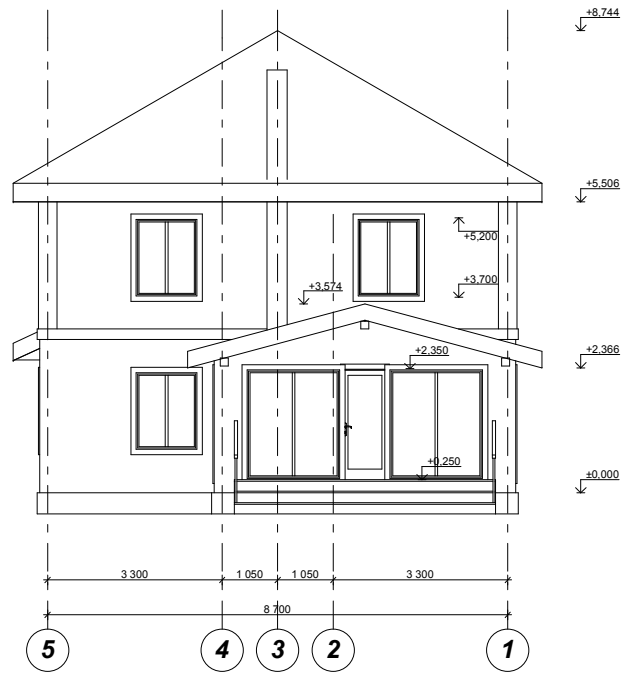
Контробрешётка, 50x32 (прибить гвоздям К3х50)
Ветрозащита - мембрана Tyvek Soft (по утеплителю)
Утеплитель "Технолайт" (между стропильными ногами), 200
Лаги чердака 50x200 мм
Пароизоляция - мембрана Tyvek VCL SD2 с проклейкой швов
Поперечный брус подшивки - 50x50, шаг 500 (над балконом -32x100), шаг 500
Два слоя гипсокартона ГКЛ (ГОСТ ГОСТ Р 51829-2001);

Согласовано

Инв. № подл.	Подп. и дата	Взам. инв. №

АР 2015-03-02					
Индивидуальный жилой дом					
Изм.	Коп.уч.	Лист	Надк.	Подп.	Дата
ГИП		Рогов А.Е.			
Архитектурные решения				Стадия	Лист
Разрез 1-1 (1:100)				РП	9
				Листов	15
Архитектор		Рогов А.Е.			

Фасад 5-1 (1:100)



Согласовано

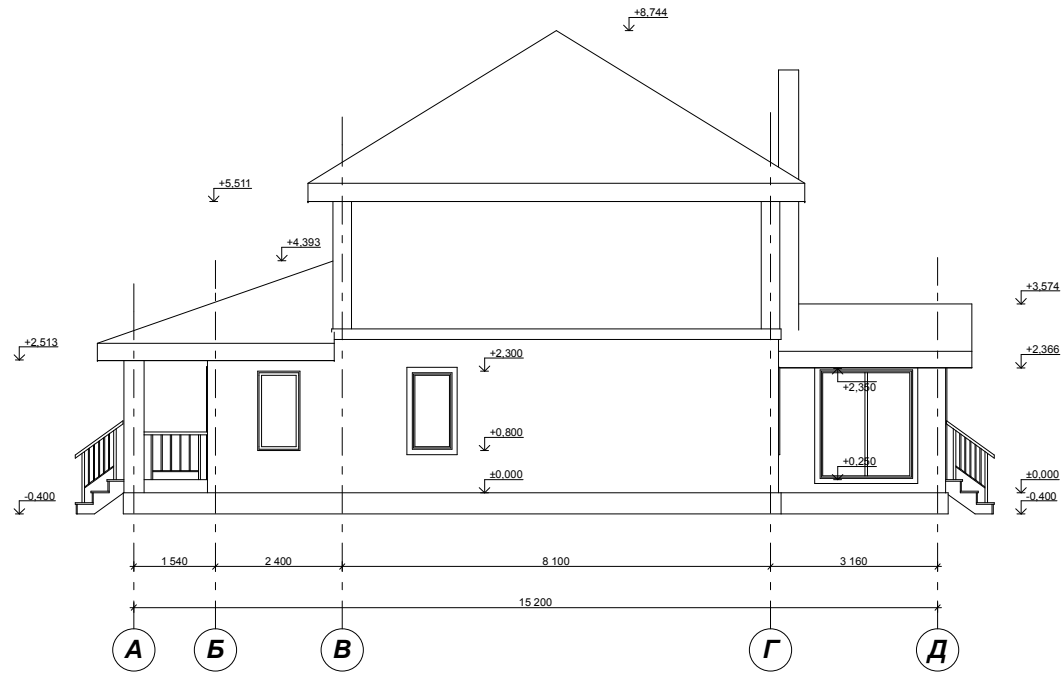
Взам. инв. №

Подп. и дата

Инв. № подл.

						АР 2015-03-02			
						Индивидуальный жилой дом			
Изм.	Коп.уч.	Лист	Надк.	Подп.	Дата	Архитектурные решения	Стадия	Лист	Листов
ГИП		Рогов А.Е.					РП	10	15
						Фасад 5-1 (1:100)			
Архитектор		Рогов А.Е.							

Фасад А-Д (1:100)

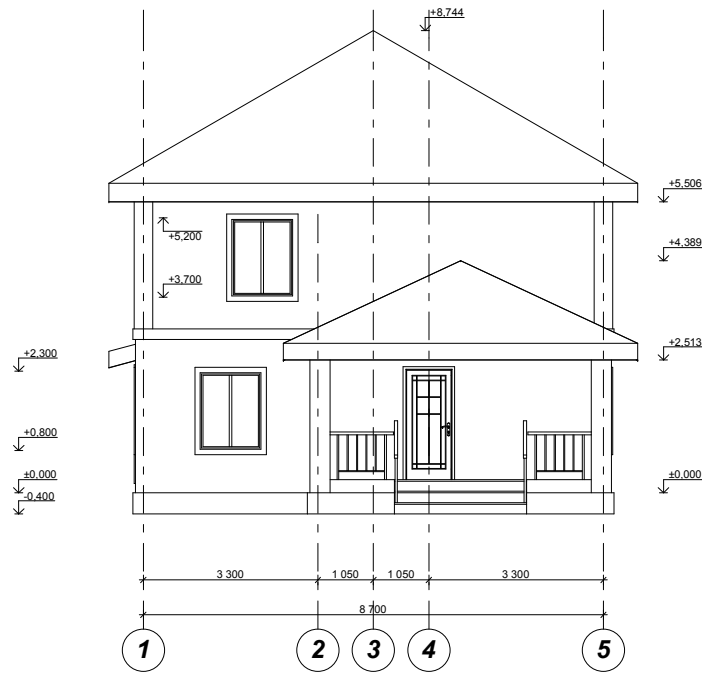


Согласовано

Инв. № подл.	Подп. и дата	Взам. инв. №

АР 2015-03-02					
Индивидуальный жилой дом					
Изм.	Коп.уч.	Лист	Надк.	Подп.	Дата
ГИП		Рогов А.Е.			
Архитектурные решения				Стадия	Лист
Фасад А-Д (1:100)				РП	11
				Листов	15
Архитектор	Рогов А.Е.				

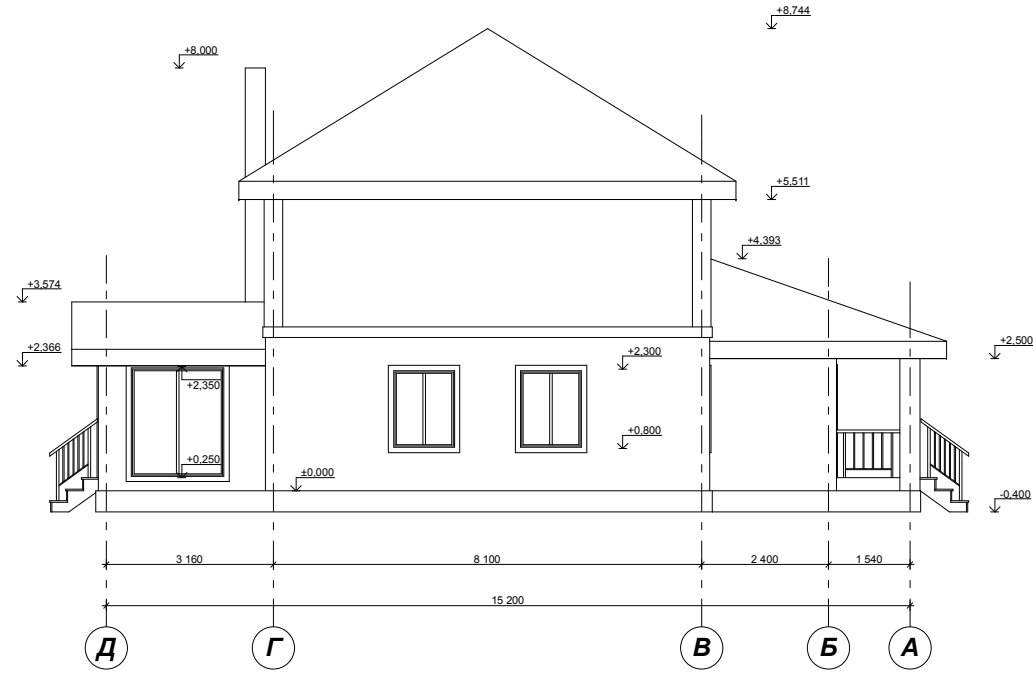
Фасад 1-5 (1:100)



Согласовано			
Инв. № подл.	Подп. и дата	Взам. инв. №	

						АР 2015-03-02			
						Индивидуальный жилой дом			
Изм.	Коп.уч.	Лист	Надж.	Подп.	Дата	Архитектурные решения	Стадия	Лист	Листов
ГИП		Рогов А.Е.					РП	12	15
						Фасад 1-5 (1:100)			
Архитектор		Рогов А.Е.							

Фасад Д-А (1:100)







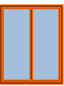
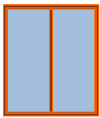


Согласовано

Инв. № подл.	Подп. и дата	Взам. инв. №

АР 2015-03-02					
Индивидуальный жилой дом					
Изм.	Коп.уч.	Лист	Надк.	Подп.	Дата
ГИП		Рогов А.Е.			
Архитектурные решения				Стадия	Лист
				РП	13
Фасад Д-А (1:100)				Листов	15
Архитектор	Рогов А.Е.				

Копировал









Спецификация окон				
Имя окна	Окно 1-створча...	Окно 1-створча...	Окно 1-створча...	Окно 1-створча...
Количество	2	3	4	4
Номер зоны из				
Размер Ш x В	800x1 500	1 200x1 500	1 200x1 500	1 800x2 100
Ориентация	Л	Л	П	Л
Высота подок...	800	800	800	250
Высота верхне...	2 300	2 300	2 300	2 350
2D-символ				
3D-фронтальн...				

Примечание:
1. Размеры изделий даны без учета технологического зазора. Следует уточнить габариты по факту строительства

						AP 2015-03-02			
						Индивидуальный жилой дом			
Изм.	Коп.уч.	Лист	Надж.	Подп.	Дата	Архитектурные решения	Стадия	Лист	Листов
ГИП		Рогов А.Е.					РП	14	15
						Спецификация окон			
Архитектор		Рогов А.Е.							

Копировал

Согласовано				
	Инв. № подл.	Подп. и дата	Взам. инв. №	

Спецификация дверей				
Имя двери	Дверь 1польная 14	Дверь 1польная 14	Дверь 1польная 14	Дверь 1польная 14
Количество	1	2	4	6
В зону номер				
Размер Ш x В	800x2 100	700x2 100	900x2 100	900x2 100
Ориентация	л	л	л	п
Высота порога ...	250	250	250	250
Высота верхне...	2 350	2 350	2 350	2 350
2D-символ				
3D-фронтальн...				

Примечание:
1. Размеры изделий даны без учета технологического зазора. Следует уточнить габариты по факту строительства

						AP 2015-03-02			
						Индивидуальный жилой дом			
Изм.	Коп.уч.	Лист	Надж.	Подп.	Дата	Архитектурные решения	Стадия	Лист	Листов
ГИП		Рогов А.Е.					РП	15	15
						Спецификация дверей			
Архитектор		Рогов А.Е.							

Копировал

Согласовано

Взам. инв. №

Подп. и дата

Инв. № подл.

Ведомость основных комплектов рабочих чертежей

Обозначение	Наименование	Примечание
АР 2015-03-02	Архитектурные решения	
КР 2015-03-02	Конструктивные решения	

Ведомость рабочих чертежей основного комплекта КР

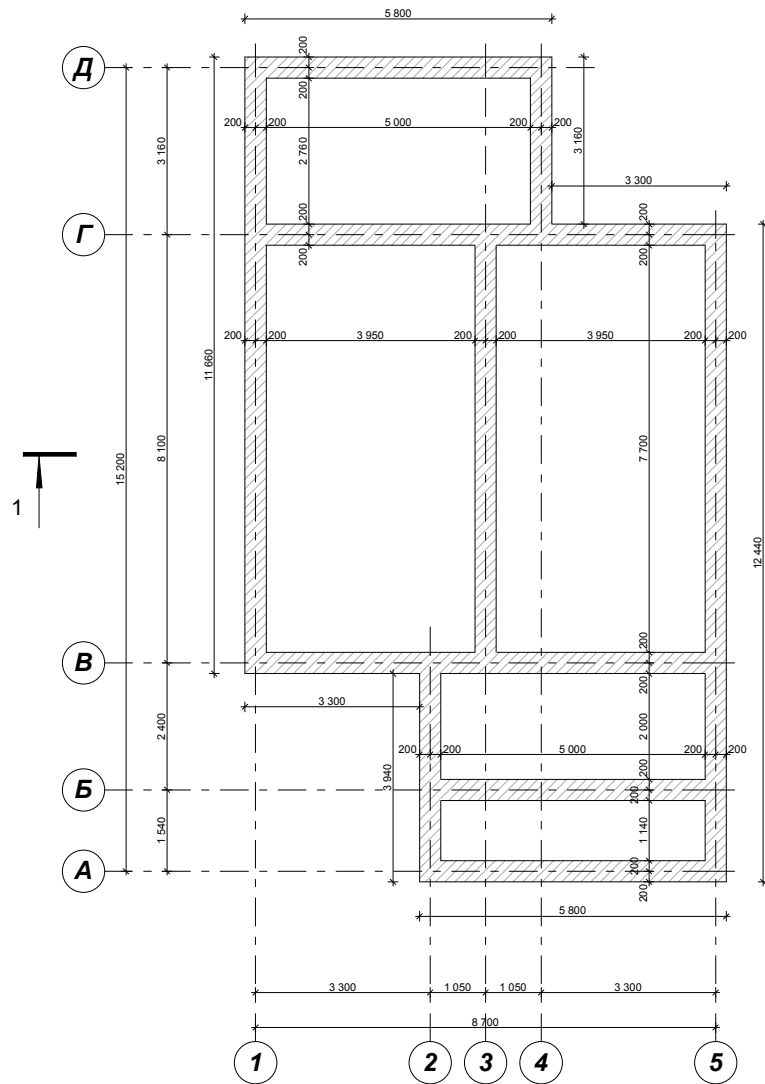
Лист	Наименование	Примечание
1	Ведомость КР	
2	План фундамента	
3	План перекрытия 1-го этажа	
4	Устройство стен	
5	План перекрытия 2-го этажаа	
6	План перекрытия чердака	
7	Схема расположения элементов стропил	
8	Устройство стропильной системы	
9	Устройство стропильной системы	
10	Устройство стропильной системы	
11	Устройство стропильной системы	
12	Узлы кровли	
13	Спецификация элементов крыши	
14	План кровли	

							КР 2015-03-02		
							Индивидуальный жилой дом		
Изм.	Коп.уч.	Лист	Надж.	Подп.	Дата				
ГИП		Рогов А.Е.				Конструктивные решения	Стадия	Лист	Листов
							РП	1	14
							Ведомость КР		
Архитектор		Рогов А.Е.							

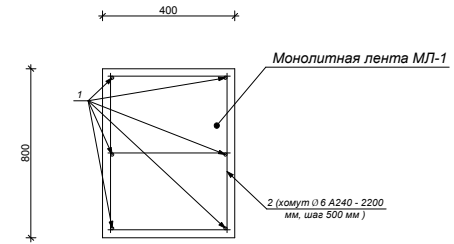
Согласовано

Инв. № подл. Подп. и дата Взам. инв. №

План фундамента (1:100)



Разрез по фундаменту



Спецификация материалов

Марка, поз.	Обозначение	Наименование	Кол., шт	Масса, ед.кв.	Общий объем материала
		Монолитная лента МЛ-1	70,50		
		Арматура			
1	ГОСТ 23279-85	Ø12 А400	423,00	0,888	375,63 кг
2	ГОСТ 23279-85	Хомут Ø6 А240 L=2400 мм	142	0,888	302,63 кг
		Бетон В25			22,56 м³

Примечание:

1. Все металлические конструкции покрыть грунтовкой за 2 раза.
2. Сварку производить электродами типа Э-46 согласно указаниям СН 393-78 и ГОСТ 14098-85. Высоту сварных швов принимать по наименьшей высоте свариваемых элементов.
3. При производстве работ руководствоваться соответствующими главами СНиП 3.03.01-87.
4. Арматуру вязать к стержням вязальной проволокой d=1.6 по ГОСТ 9389-75*.
5. Количество арматуры в спецификации посчитано без учета запаса и нахлеста, следует увеличить на 20%.

КР 2015-03-02

Индивидуальный жилой дом

Изм.	Коп.уч.	Лист	Надк.	Подп.	Дата	Конструктивные решения	Стадия РП	Лист 2	Листов 14
ГИП		Рогов А.Е.							
План фундамента (1:100)									
Архитектор		Рогов А.Е.							

Копировал

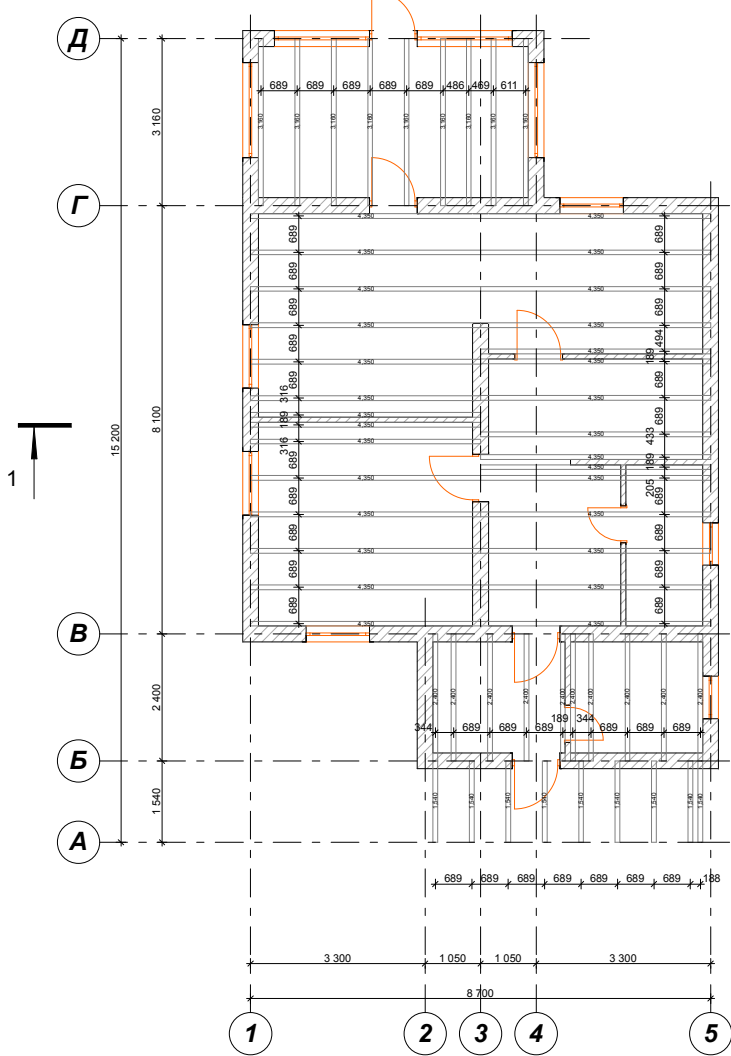
Согласовано

Взам. инв. №

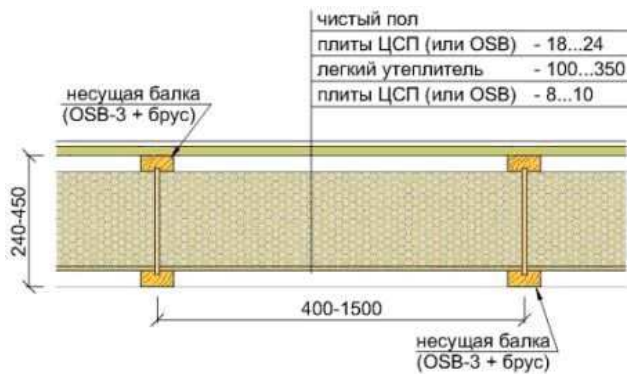
Подп. и дата

Инв. № подл.

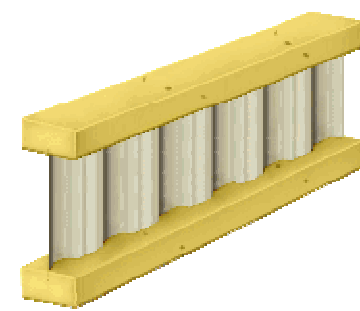
План перекрытия 1-го этажа (1:100)



Устройство перекрытия 1-го этажа



Элемент деревянно-металлических балок ХТС



Спецификация материалов пола 1-го этажа

Обозначение	Объем	Единицы измерения
Покрытие пола внутренних помещений	72,31	м ²
Покрытие пола террас и балконов	23,45	м ²
Утеплитель в пол толщиной 150 мм	10,85	м ³
Пароизоляция	72,31	м ²
Гидроизоляция	72,31	м ²
Черновой пол (под утеплитель) 150x25	1,81	м ³
Черепной брус 50x50	1,00	м ³

Спецификация лаг перекрытия 1-го этажа

Марка	Ширина (В)	Высота профиля	Кол-во
ХТС-1	89	200	9
ХТС-2	89	200	9
ХТС-3	89	200	10
ХТС-4	89	200	29
			57

Обозначения:
1. ХТС - Балка перекрытия ХТС

КР 2015-03-02					
Индивидуальный жилой дом					
Изм.	Коп.уч.	Лист	Надк.	Подп.	Дата
ГИП		Рогов А.Е.			
Конструктивные решения				Стадия	Лист
				РП	3
План перекрытия 1-го этажа (1:100)				Листов	14
Архитектор		Рогов А.Е.			

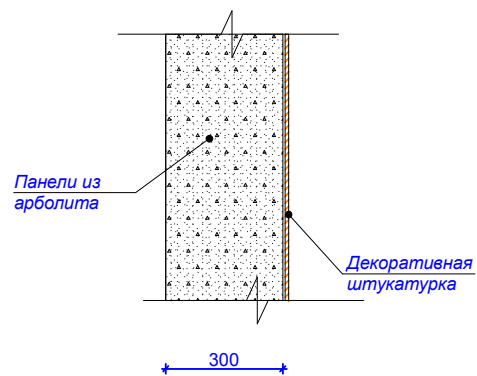
Согласовано

Взам. инв. №

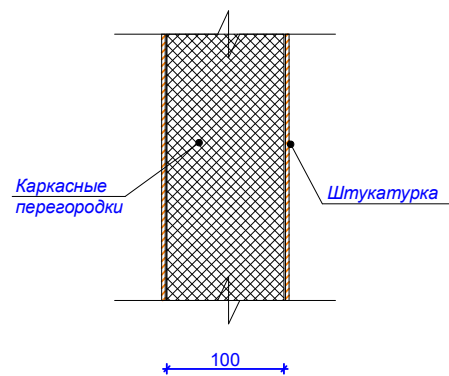
Подп. и дата

Инв. № подл.

Разрез по наружной стене



Разрез по перегородке



Спецификация основных материалов стен

Наименование	Объем	Ед. изм.
Стены из арболита, толщ. 300 мм	74,49	м ³
Отделка штукатуркой снаружи	185,76	м ²
Кирпич на столбы, толщ. 380 мм	0,84	м ³
Каркасные перегородки	80,34	м ²

Согласовано

Взам. инв. №

Подл. и дата

Инв. № подл.

КР 2015-03-02

Индивидуальный жилой дом

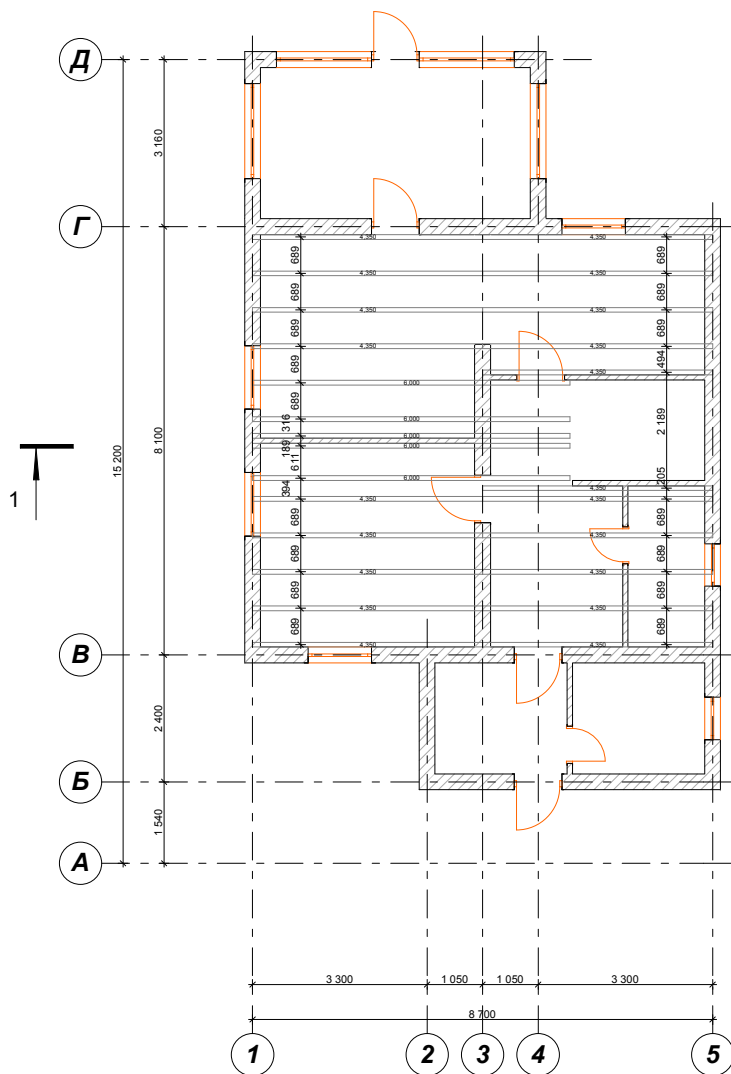
Изм.	Коп.уч.	Лист	Надк.	Подп.	Дата
ГИП		Рогов А.Е.			
Архитектор		Рогов А.Е.			

Конструктивные решения

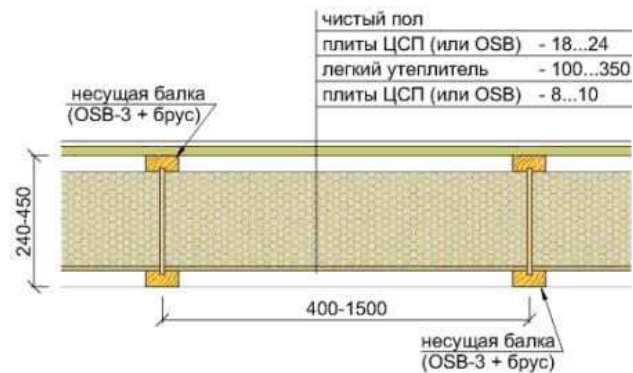
Стадия	Лист	Листов
РП	4	14

Устройство стен

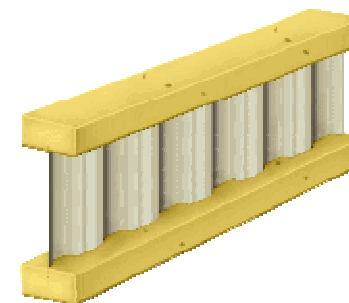
План перекрытия 2-го этажа (1:100)



Устройство перекрытия 2-го этажа



Элемент деревянно-металлических балок ХТС



Спецификация материалов пола 2-го этажа

Обозначение	Объем	Единицы измерения
Покрытие пола внутренних помещений	56,88	м ²
Покрытие пола террас и балконов	0	м ²
Утеплитель в пол толщиной 150 мм	8,54	м ³
Пароизоляция	56,88	м ²
Гидроизоляция	56,88	м ²
Черновой пол (под утеплитель) 150x25	1,43	м ³
Черепной брус 50x50	0,80	м ³

Спецификация лаг перекрытия 2-го этажа

Марка	Ширина (В)	Высота профиля	Кол-во
ХТС-1	89	200	5
ХТС-2	89	200	20
			25

Обозначения:

1. ХТС - Балка перекрытия ХТС

КР 2015-03-02

Индивидуальный жилой дом

Изм.	Кол.уч.	Лист	Ниж.	Подп.	Дата	Конструктивные решения	Стадия	Лист	Листов
ГИП		Рогов А.Е.					РП	5	14
Архитектор		Рогов А.Е.				План перекрытия 2-го этажа (1:100)			

Копировал

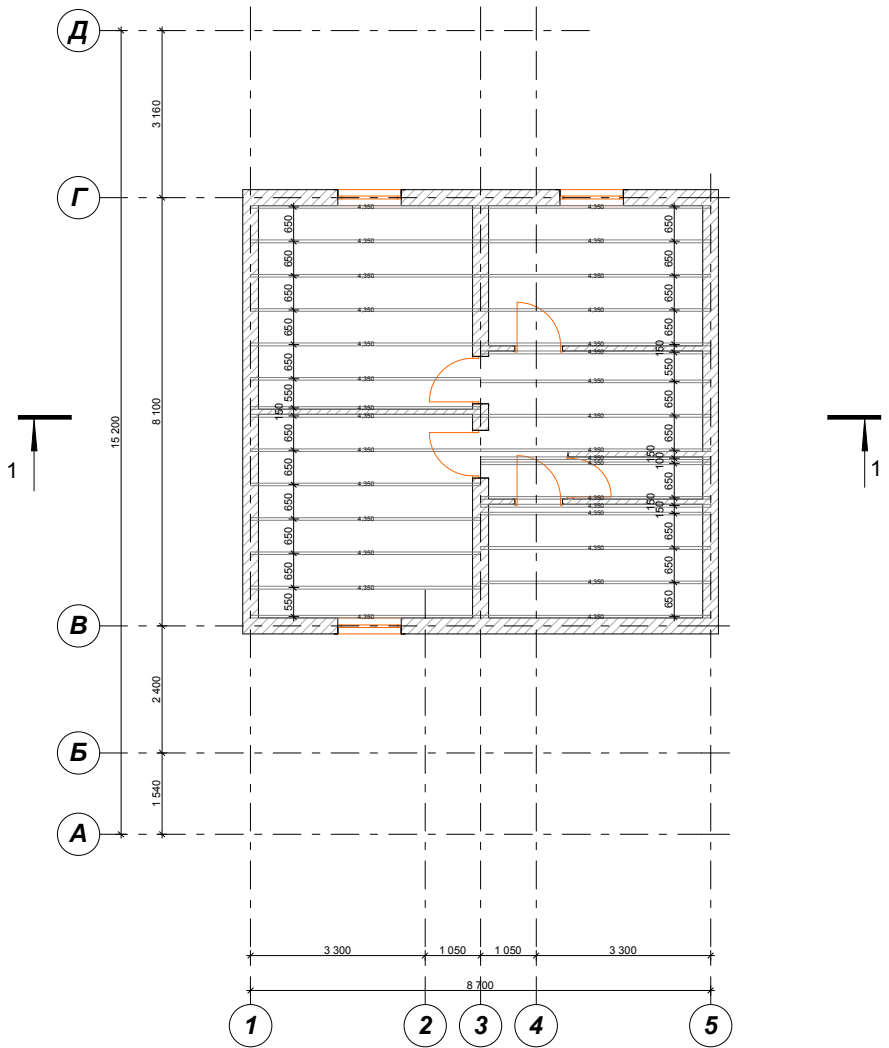
Согласовано

Взам. инв. №

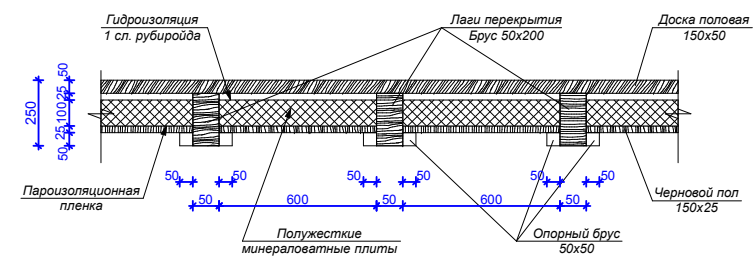
Подп. и дата

Инв. № подл.

План перекрытия чердака (1:100)



Устройство перекрытия чердака



Обозначение	Объем	Единицы измерения
Покрытие пола внутренних помещений	65,52	м ²
Покрытие пола террас и балконов	0	м ²
Утеплитель в пол толщиной 150 мм	9,83	м ³
Пароизоляция	65,52	м ²
Гидроизоляция	65,52	м ²
Черновой пол (под утеплитель) 150x25	1,64	м ³
Черепной брус 50x50	0,80	м ³

Марка	Ширина (В)	Высота профиля	Кол-во	Объем	Размер пиломатериала
ЛП-1	50	200	31	1,35	4,35
				1,24 м3	134 850 мм

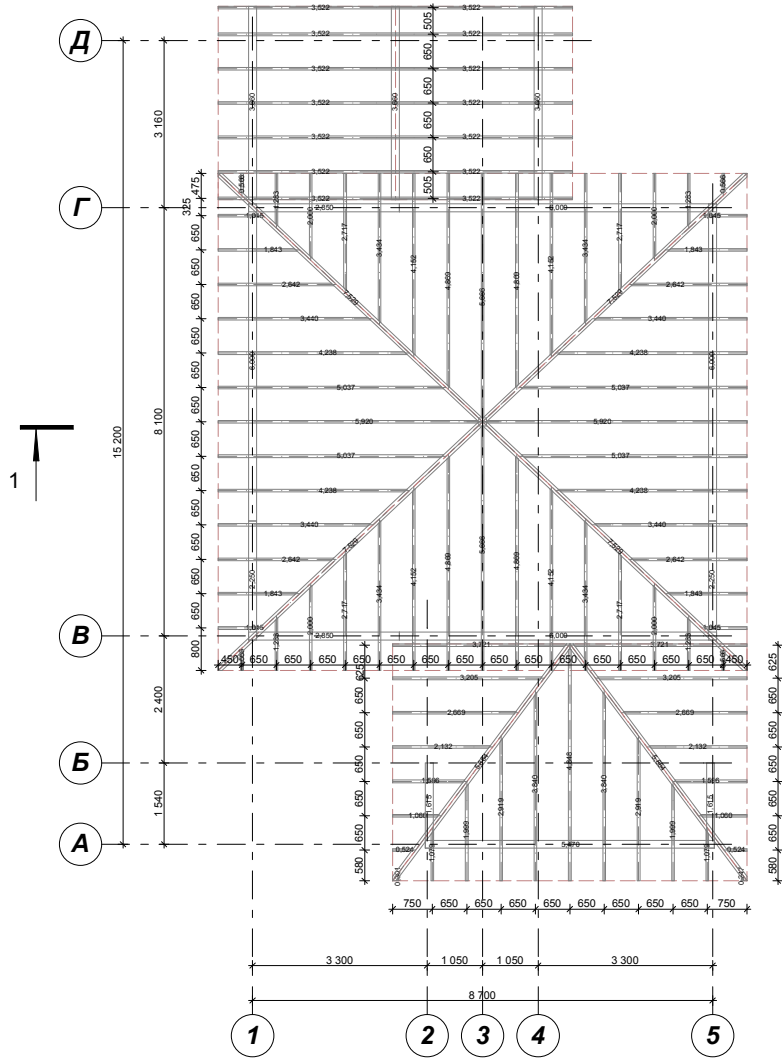
Обозначения:
1. ЛП - Лага перекрытия

КР 2015-03-02					
<i>Индивидуальный жилой дом</i>					
Изм.	Кол.уч.	Лист	Надк.	Подп.	Дата
ГИП		Рогов А.Е.			
<i>Конструктивные решения</i>				Стадия	Лист
				РП	6
<i>План перекрытия чердака (1:100)</i>				Листов	14
Архитектор	Рогов А.Е.				

Согласовано

Инв. № подл.	Подп. и дата	Взам. инв. №

Схема расположения элементов стропил (1:100)



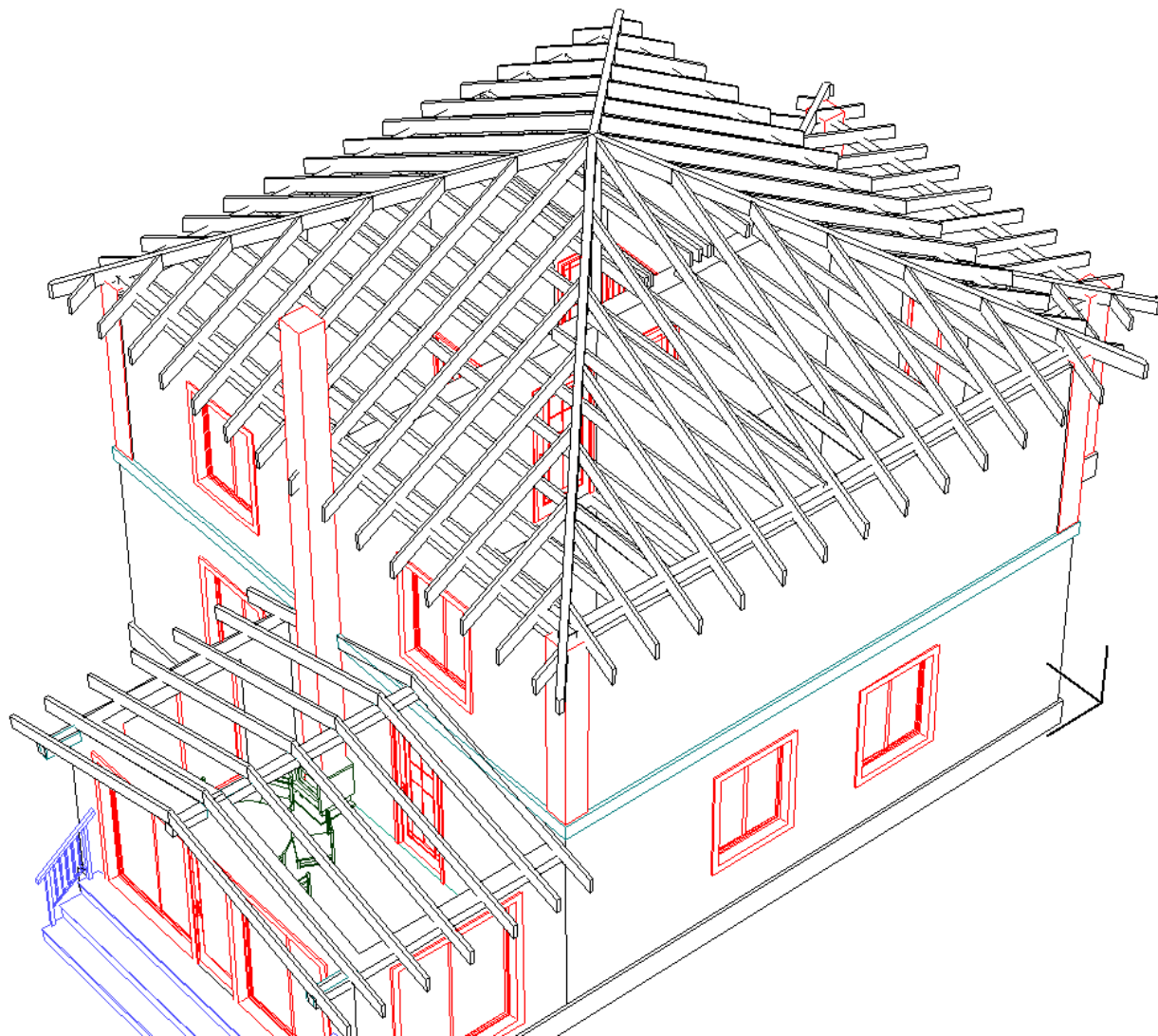
Примечание:

1. Все деревянные элементы выполнить из древесины хвойных пород II категории ГОСТ 24454-80*Е, с влажностью не более 25%.
2. Антисептирование и защиту древесины от увлажнения выполнить в соответствии с требованиями СНиП II-25-80 и СНиП III-19-78.
3. Гвозди принять по ГОСТ 4028-63 и ГОСТ 4030-63.
4. Все соединения производить на строительных болтах и гвоздях.
5. Все металлические конструкции покрыть грунтовкой за 2 раза.
6. Сварку производить электродами типа Э-46 согласно указаниям СН 393-78 и ГОСТ 14098-85. Высоту сварных швов принимать по наименьшей высоте свариваемых элементов.

КР 2015-03-02					
Индивидуальный жилой дом					
Изм.	Коп.уч.	Лист	Надж.	Подп.	Дата
ГИП		Рогов А.Е.			
Конструктивные решения				Стадия	Лист
				РП	7
Схема расположения элементов стропил (1:100)				Листов	14
Архитектор		Рогов А.Е.			

Согласовано

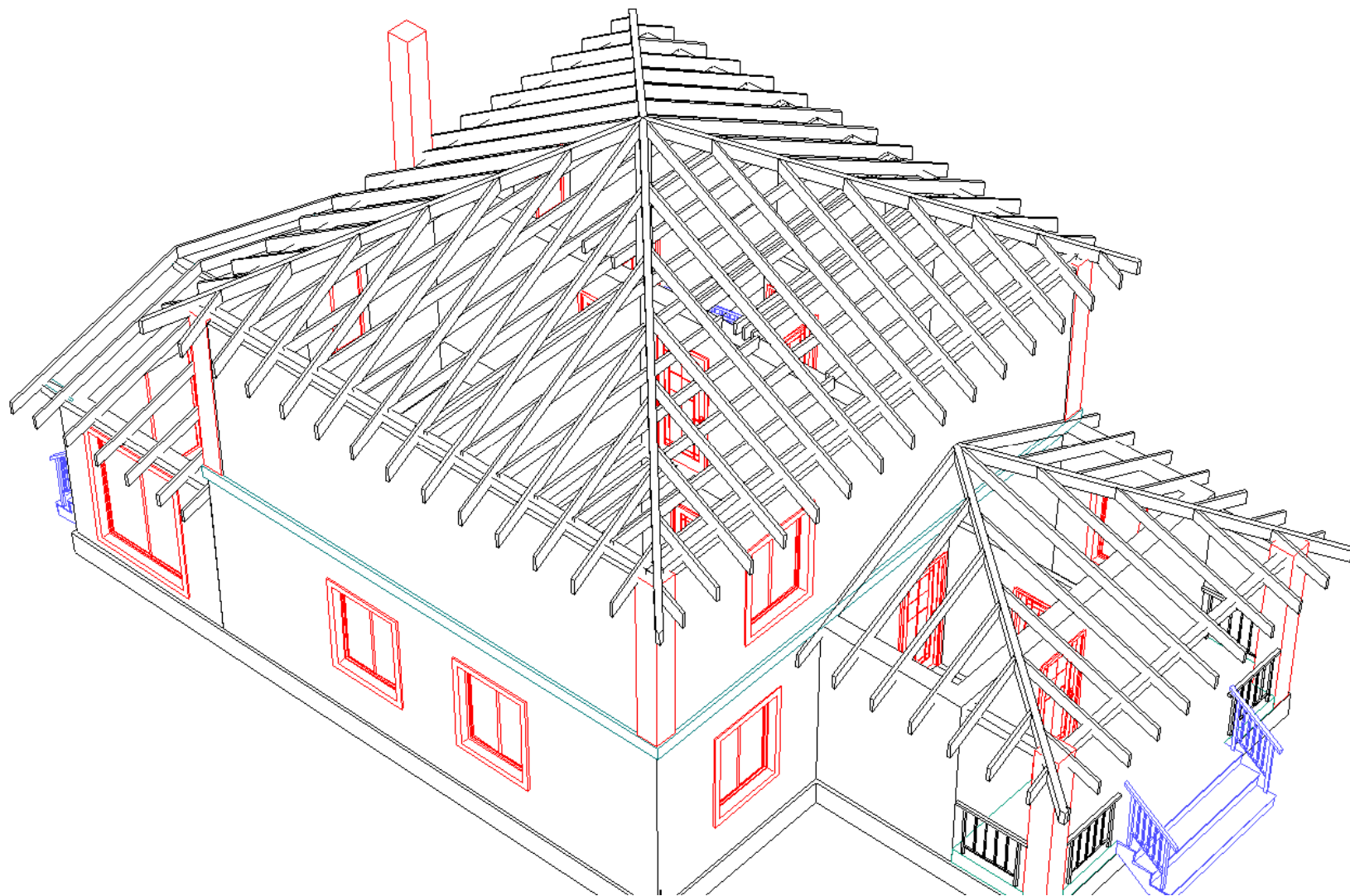
Инв. № подл. Подп. и дата. Взам. инв. №



Согласовано

Инв. № подл. Подп. и дата. Взам. инв. №

						КР 2015-03-02			
						<i>Индивидуальный жилой дом</i>			
<i>Изм.</i>	<i>Коп.уч.</i>	<i>Лист</i>	<i>Надж.</i>	<i>Подп.</i>	<i>Дата</i>	<i>Конструктивные решения</i>	Стадия	Лист	Листов
ГИП		Рогов А.Е.					<i>РП</i>	8	14
						<i>Устройство стропильной системы</i>			
Архитектор		Рогов А.Е.							



Согласовано

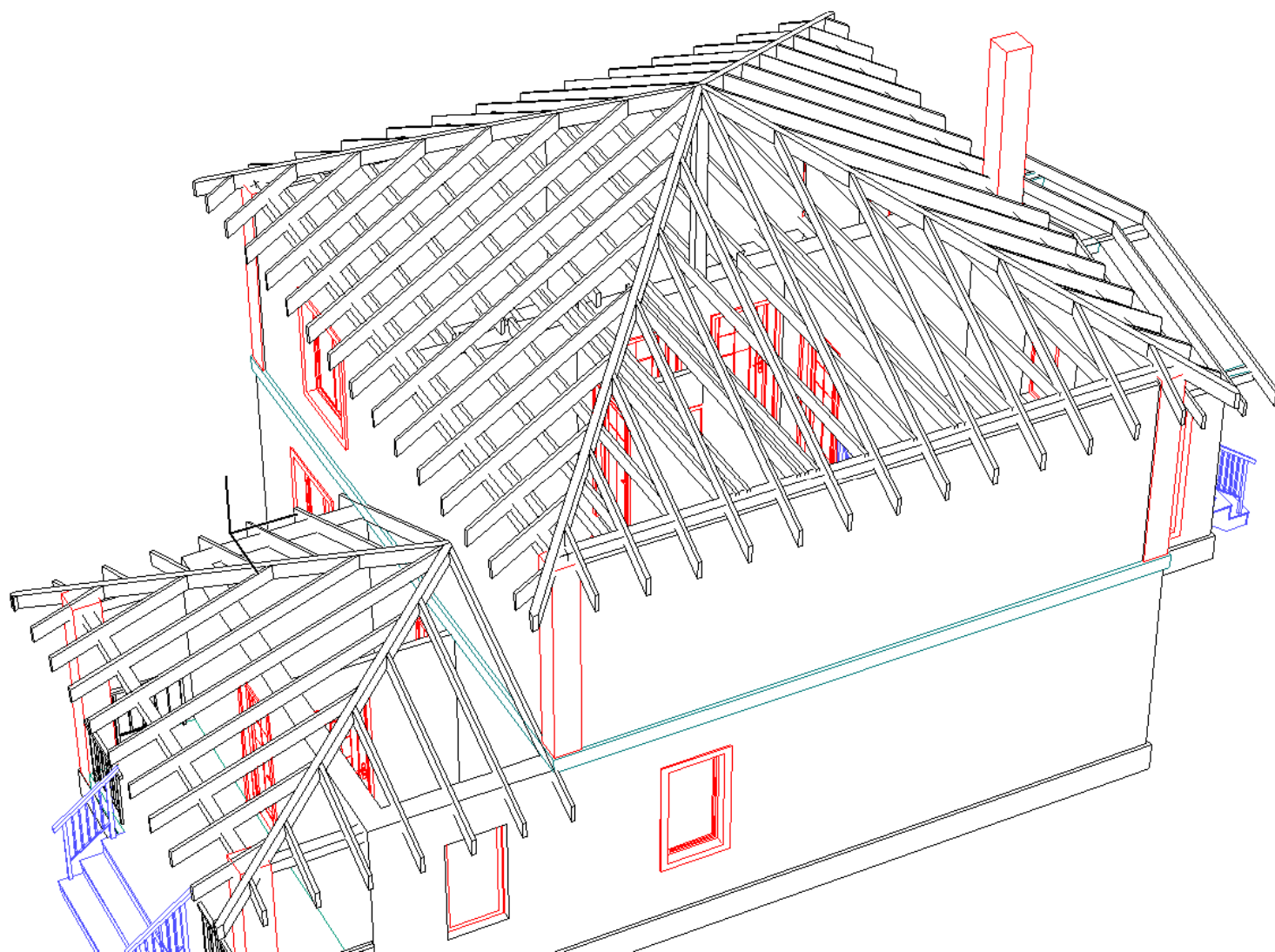
Взам. инв. №

Подп. и дата

Инв. № подл.

						КР 2015-03-02			
						Индивидуальный жилой дом			
<i>Изм.</i>	<i>Коп.уч.</i>	<i>Лист</i>	<i>Лист</i>	<i>Лист</i>	<i>Лист</i>	<i>Конструктивные решения</i>	Стадия	Лист	Листов
ГИП		Рогов А.Е.					РП	9	14
						<i>Устройство стропильной системы</i>			
Архитектор		Рогов А.Е.							

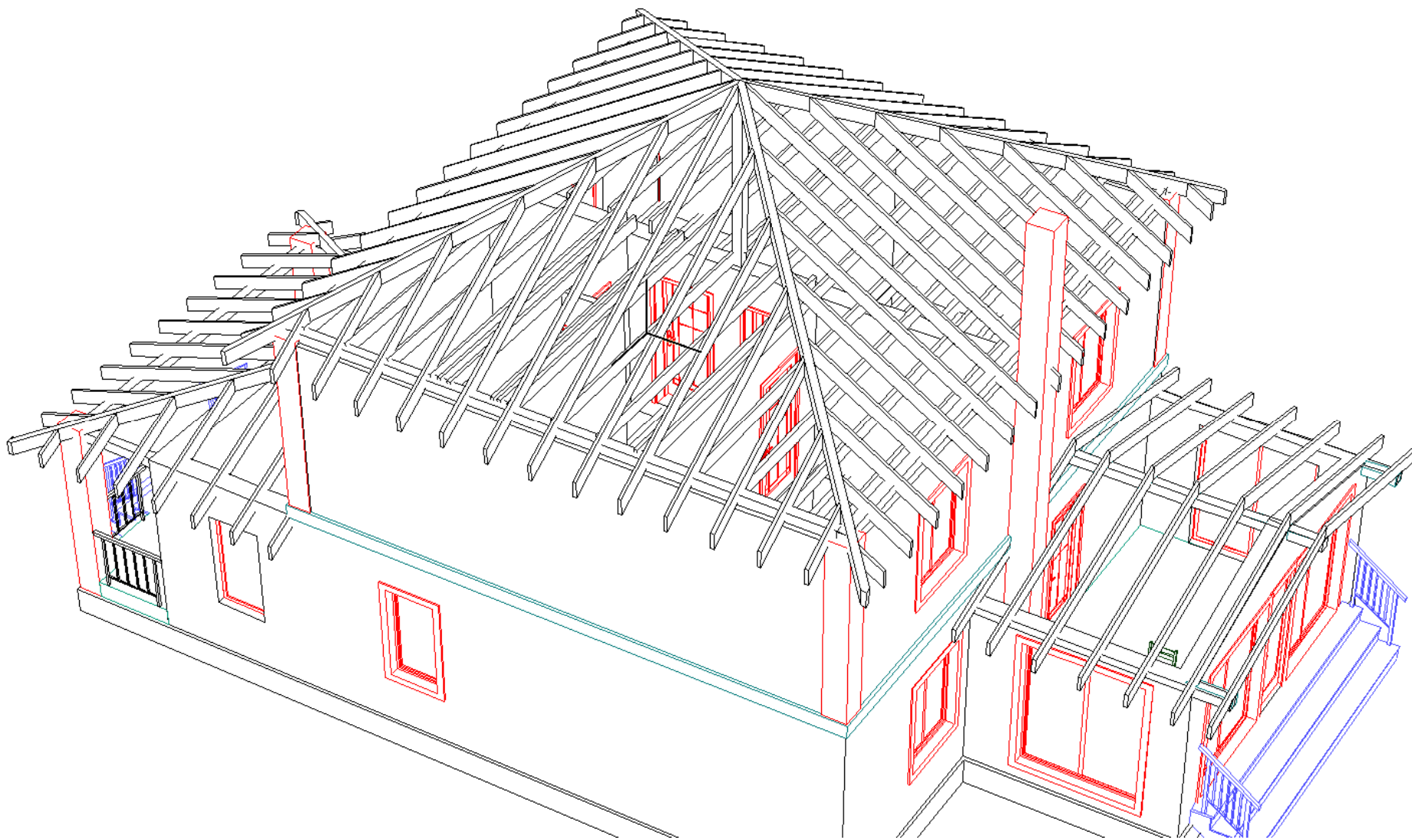
Копировал



Согласовано

Инв. № подл. Подп. и дата. Взам. инв. №

						КР 2015-03-02			
						<i>Индивидуальный жилой дом</i>			
<i>Изм.</i>	<i>Коп.уч.</i>	<i>Лист</i>	<i>Лист</i>	<i>Лист</i>	<i>Лист</i>	<i>Конструктивные решения</i>	Стадия	Лист	Листов
<i>ГИП</i>		<i>Рогов А.Е.</i>					<i>РП</i>	<i>10</i>	<i>14</i>
						<i>Устройство стропильной системы</i>			
<i>Архитектор</i>		<i>Рогов А.Е.</i>							



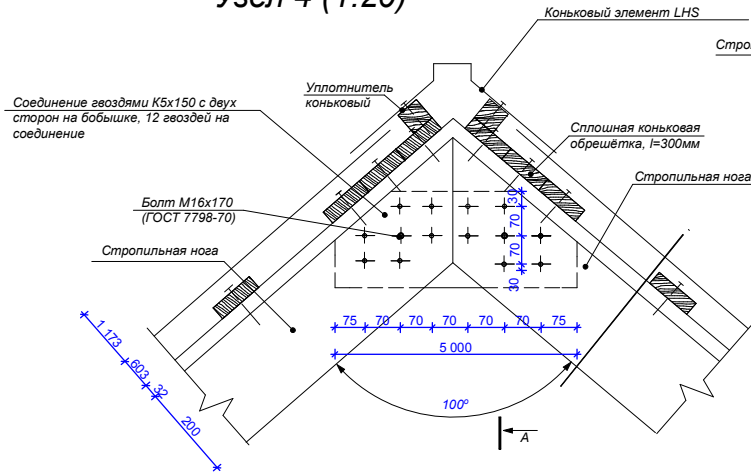
Согласовано

Инв. № подл. Подп. и дата. Взам. инв. №

						КР 2015-03-02			
						Индивидуальный жилой дом			
Изм.	Коп.уч.	Лист	Надж.	Подп.	Дата	Конструктивные решения	Стадия	Лист	Листов
ГИП		Рогов А.Е.					РП	11	14
						Устройство стропильной системы			
Архитектор		Рогов А.Е.							

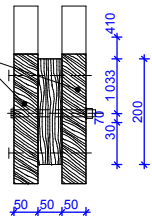
Копировал

Узел 4 (1:20)

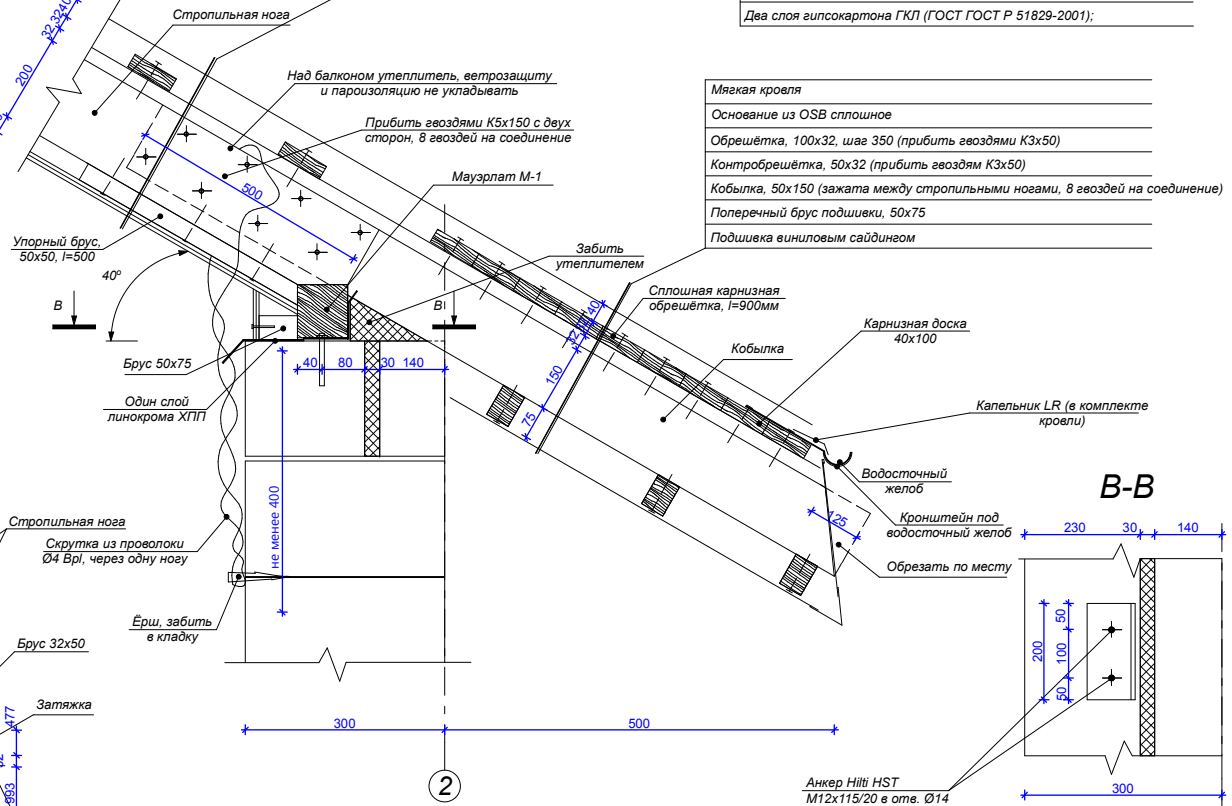


Мягкая кровля
Основание из OSB сплошное
Обрешётка, 100x32, шаг 350 (прибить гвоздями K3x50)
Контробрешётка, 50x32 (прибить гвоздями K3x50)
Стропильная нога

A-A



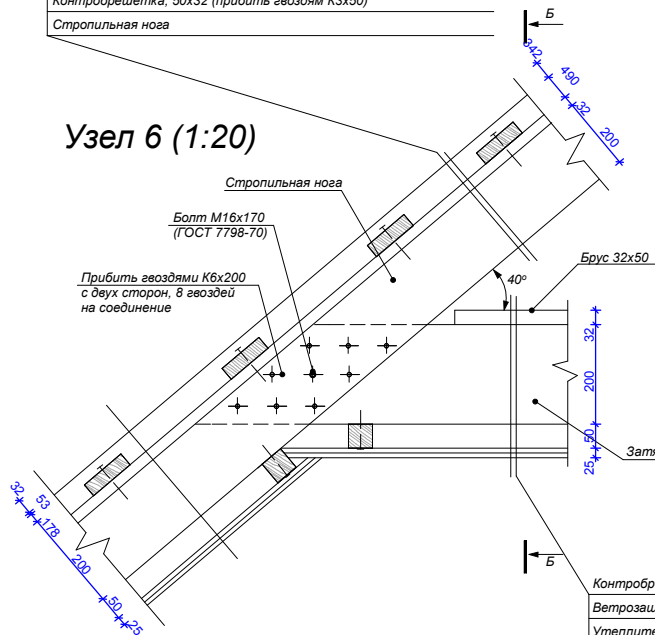
Узел 5 (1:20)



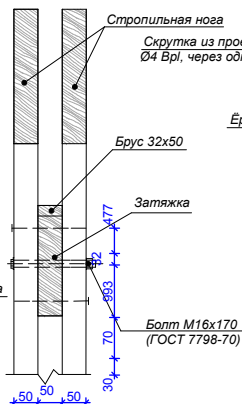
Мягкая кровля
Основание из OSB сплошное
Обрешётка, 100x32, шаг 350 (прибить гвоздями K3x50)
Контробрешётка, 50x32 (прибить гвоздями K3x50)
Ветрозащита - мембрана Tyvek Soft (по утеплителю)
Утеплитель "Технолайт" (между стропильными ногами), 200
Стропильная нога
Пароизоляция - мембрана Tyvek VCL SD2 с прокладкой швов
Поперечный брус подшивки - 50x50, шаг 500 (над балконом - 32x100), шаг 500
Два слоя гипскартона ГКЛ (ГОСТ ГОСТ Р 51829-2001);

Мягкая кровля
Основание из OSB сплошное
Обрешётка, 100x32, шаг 350 (прибить гвоздями K3x50)
Контробрешётка, 50x32 (прибить гвоздями K3x50)
Кобылка, 50x150 (зажата между стропильными ногами, 8 гвоздей на соединении)
Поперечный брус подшивки, 50x75
Подшивка виниловым сайдингом

Узел 6 (1:20)

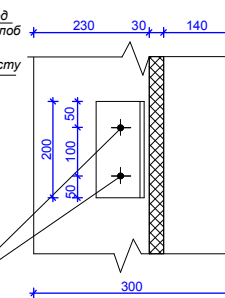


Б-Б



Контробрешётка, 50x32 (прибить гвоздями K3x50)
Ветрозащита - мембрана Tyvek Soft (по утеплителю)
Утеплитель "Технолайт" (между стропильными ногами), 200
Затяжка
Пароизоляция - мембрана Tyvek VCL SD2 с прокладкой швов
Два слоя гипскартона ГКЛ (ГОСТ ГОСТ Р 51829-2001);

B-B



КР 2015-03-02

Индивидуальный жилой дом

Конструктивные решения

Узлы кровли

Стадия	Лист	Листов
РП	12	14

Изм.	Коп.уч.	Лист	Надж.	Подп.	Дата
ГИП		Рогов А.Е.			
Архитектор		Рогов А.Е.			

Согласовано

Взам. инв. №

Подп. и дата

Инв. № подл.

Спецификация элементов крыши

Марка	Ширина (В)	Высота профиля	Кол-во	Объем	Размер пиломатериала
КП-1	150	150	1	0,08	3,66
МР-1	150	150	1	0,12	5,47
МР-2	150	150	2	0,07	1,62
МР-3	150	150	2	0,10	2,25
МР-4	150	150	2	0,13	2,85
МР-5	150	150	2	0,16	3,66
МР-6	150	150	4	0,54	6,00
НС-1	100	200	2	0,23	5,86
НС-2	100	200	4	0,59	7,53 (сростить из 50x200)
С-1	150	150	1	0,06	2,49
СТ-1	50	200	1	0,00	0,25
СТ-2	50	200	1	0,00	0,30
СТ-3	50	200	1	0,05	4,85
СТ-4	50	200	2	0,01	0,52
СТ-5	50	200	2	0,02	1,06
СТ-6	50	200	2	0,02	1,08
СТ-7	50	200	2	0,03	1,60
СТ-8	50	200	2	0,04	2,00
СТ-9	50	200	2	0,04	2,13
СТ-10	50	200	2	0,05	2,67
СТ-11	50	200	2	0,06	2,92
СТ-12	50	200	2	0,06	3,21
СТ-13	50	200	2	0,07	3,72
СТ-14	50	200	2	0,07	3,84
СТ-15	50	200	2	0,11	5,67
СТ-16	50	200	2	0,11	5,92
СТ-17	50	200	4	0,02	0,57
СТ-18	50	200	4	0,04	1,04
СТ-19	50	200	4	0,05	1,28
СТ-20	50	200	4	0,07	1,84
СТ-21	50	200	4	0,07	2,00
СТ-22	50	200	4	0,10	2,64
СТ-23	50	200	4	0,10	2,72
СТ-24	50	200	4	0,13	3,43
СТ-25	50	200	4	0,13	3,44
СТ-26	50	200	4	0,16	4,15
СТ-27	50	200	4	0,16	4,24
СТ-28	50	200	4	0,19	4,87
СТ-29	50	200	4	0,20	5,04
СТ-30	50	200	14	0,49	3,52
				4,69 м3	374 620 мм

						КР 2015-03-02			
						Индивидуальный жилой дом			
Изм.	Коп.уч.	Лист	Надж.	Подп.	Дата				
ГИП		Рогов А.Е.				Конструктивные решения	Стадия	Лист	Листов
							РП	13	14
						Спецификация элементов крыши			
Архитектор		Рогов А.Е.							

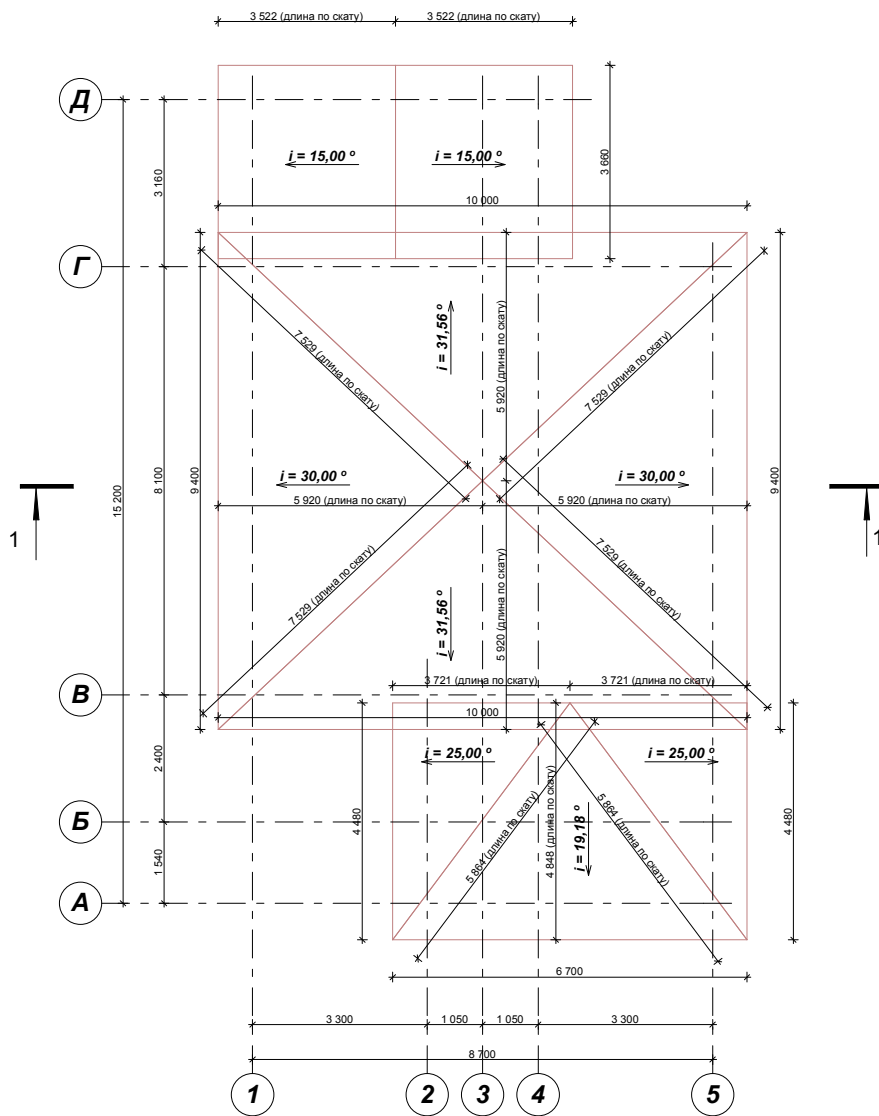
Согласовано

Взам. инв. №

Подл. и дата

Инв. № подл.

План кровли (1:100)



КР 2015-03-02					
Индивидуальный жилой дом					
Изм.	Коп.уч.	Лист	Надж.	Подп.	Дата
ГИП		Рогов А.Е.			
Конструктивные решения				Стадия	Лист
				РП	14
План кровли (1:100)				Листов	14
Архитектор	Рогов А.Е.				

Копировал

Согласовано

Взам. инв. №

Подп. и дата

Инв. № подл.