

ПОЯСНИТЕЛЬНАЯ ЗАПИСКА

1. Общая часть

Проект строения разработан для строительства в климатическом районе, с расчетной температурой -26 С0, с обычными геологическими условиями, на площадках с перепадом высот и уклоном не более 18%. Снеговая нагрузка - 100 кг/ м2. Ветровая нагрузка - 30 кг/м2. Глубина промерзания грунтов до 1,6 м. Сейсмичность отсутствует.

2. Технико-экономические показатели

Проектируемая площадь этажей (по осям здания) – 154,1 м²

Общая площадь – 121,56 м²

Жилая площадь – 61 м²

3. Инженерное обеспечение

Электроснабжение - от внешних сетей;

Отопление - автономное;

Водоснабжение - автономное;

Канализация - септик.

4. Строительные конструкции

Фундамент - монолитный, железобетонный.

Цоколь обустроить продухами.

Стены дома – бревно диаметром 24 см.

Эффективная высота венца - 20 см.

Деревянные конструкции покрыть антисептиком и антипиреном.

Бревна соединяются деревянными нагелями.

Нагели заглублять в бревно не менее 10% от их длины.

В качестве межвенцового утеплителя используются джутово-льняное полотно.

Стыки бревен фиксируются гвоздевыми пластинами.

Подбалки скреплять металлическими стяжками, или пружинными узлами.

В креплении фронтонов, консолей и выносов под стропила использовать пружинный узел.

Конструкция крыши - деревянные стропила с утеплителем в межстропильном пространстве.

Окна и двери - индивидуальные со стеклопакетами, устанавливаются в стены через обсадную коробку.

Технологический зазор над обсадной коробкой должен составлять не менее 7% от её высоты.

Колонны снабдить компенсаторами усадки.

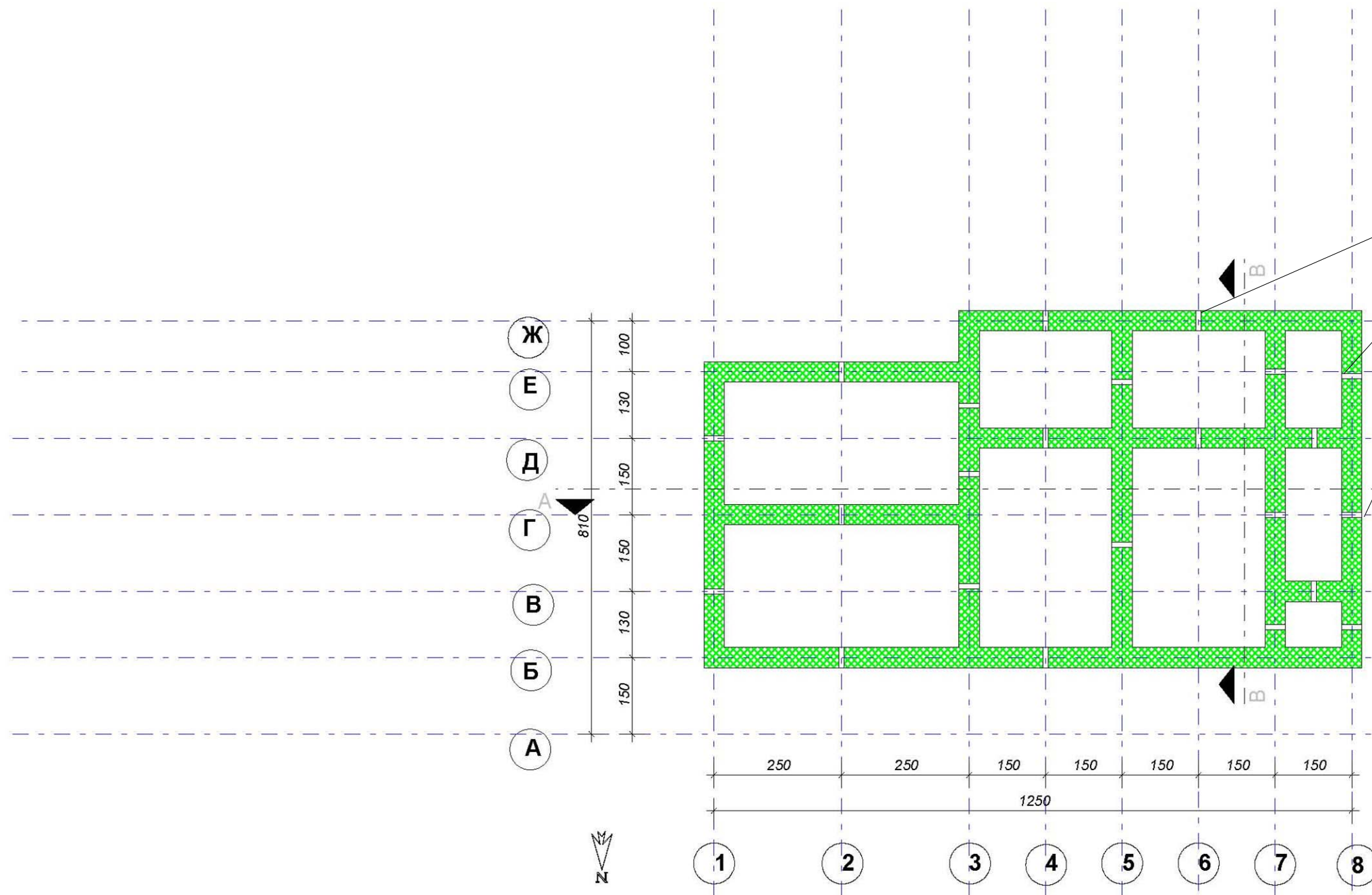
Кровля – мягкая черепица «Тегола». Технология укладки может меняться в зависимости от её вида. В процессе монтажа кровли необходимо руководствоваться пошаговой инструкцией по укладке, разработанной производителем черепицы.

Высотные и осевые отметки в проекте указаны в сантиметрах без учета усадки сруба.

Состав проекта

№	Наименование	Лист
1	Общие данные	1
2	План фундамента	2
3	Конструкция ленточного мелкозаглубленного фундамента	3
4	План первого этажа	4
5	План мансарды	5
6	Схема перекрытия цоколя	6
7	Схема перекрытия 1 этажа	7
8	План крыши	8
9	Разрез А-А	9
10	Разрез В-В	10
11	Перспективное изображение	11
12	Фасад 1-8	12
13	Фасад 8-1	13
14	Фасад А-Ж	14
15	Фасад Ж-А	15

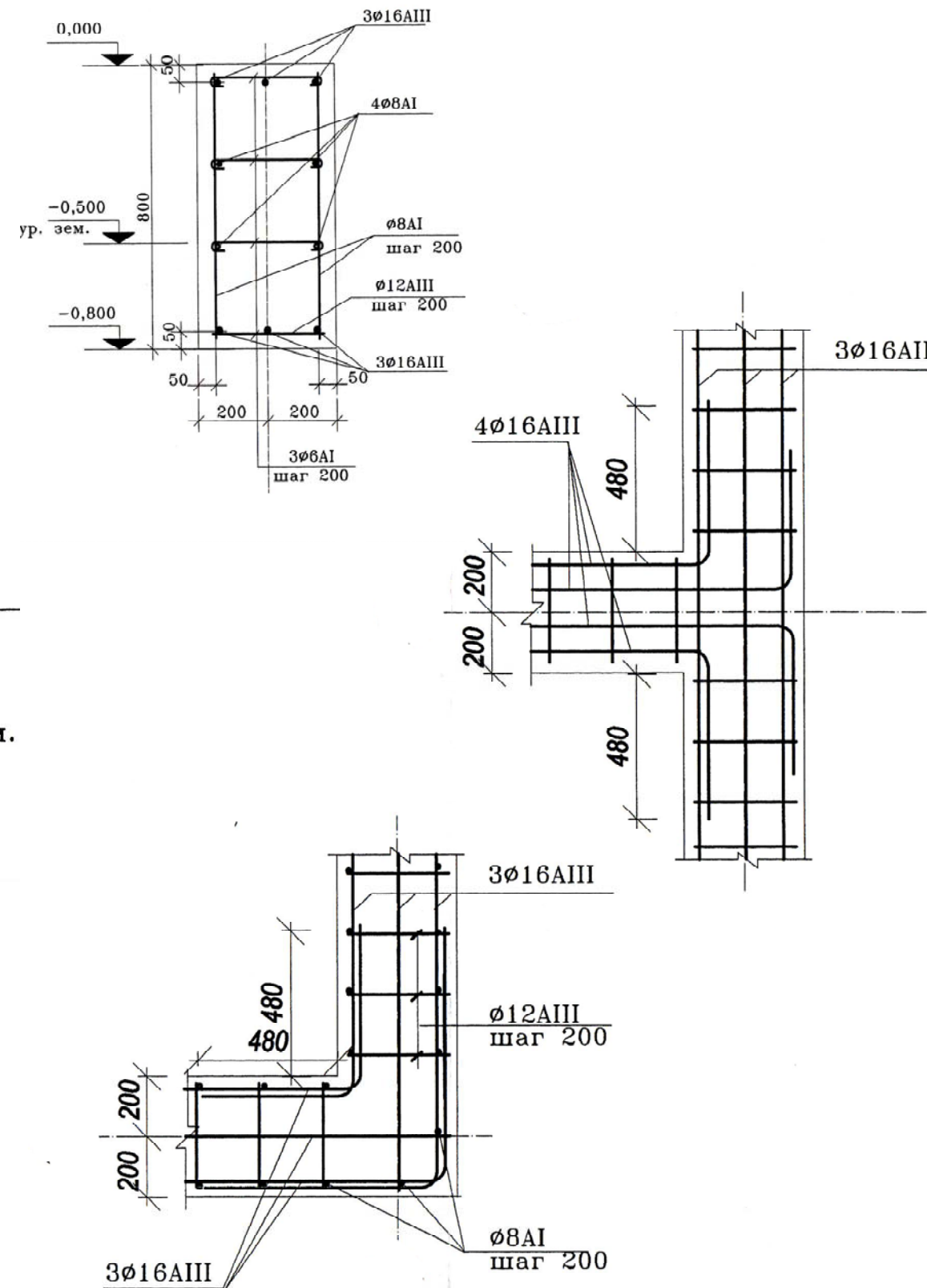
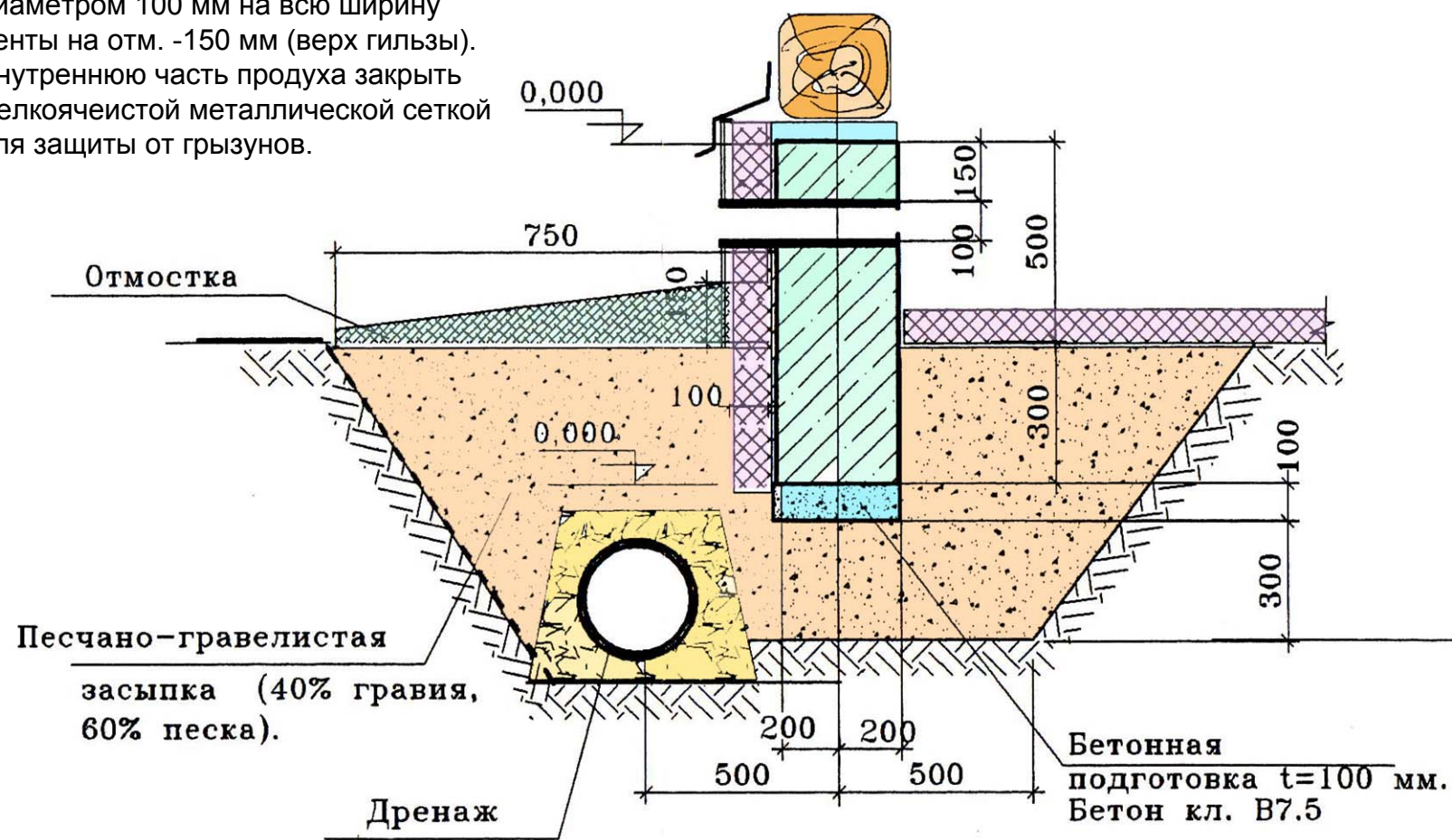
				Заказчик:			
				Адрес:			
ГАП				Жилой дом Д-154-24	Стадия	Лист	Листов
ГИП					Э	1	15
Исполнитель				Общие положения	ООО "Сити-ПРОЕКТ"		
Архитектор	Денисов С. А.						



Места расположения продухов

			Заказчик:			
			Адрес:			
ГАП			Жилой дом Д-154-24	Стадия	Лист	Листов
ГИП				Э	2	15
Исполнитель			План фундамента М 1:100	ООО "Сити-ПРОЕКТ"		
Архитектор	Денисов С. А.					

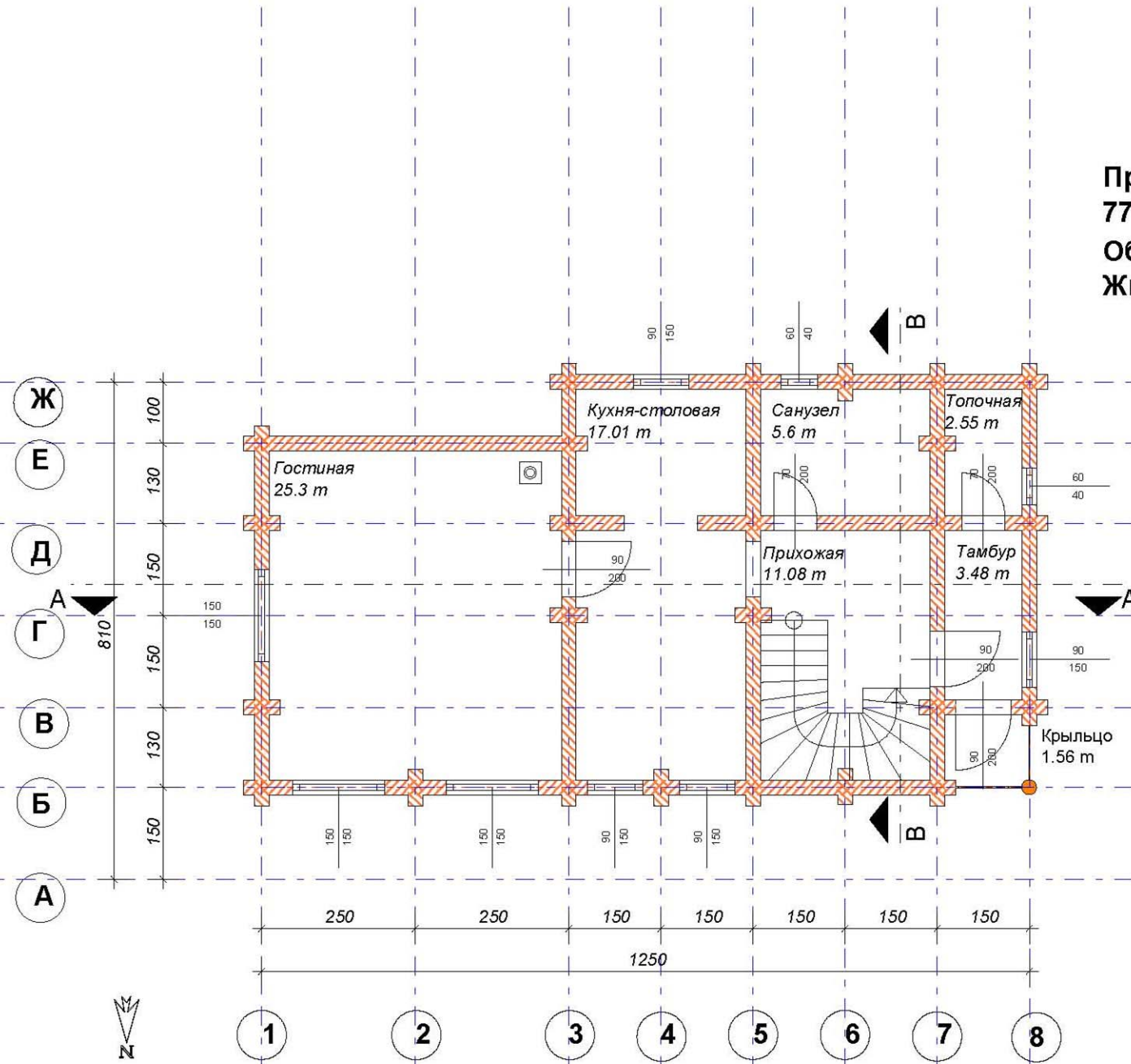
В местах обозначенных продухов при устройстве ленточного монолитного фундамента заложить гильзы диаметром 100 мм на всю ширину ленты на отм. -150 мм (верх гильзы). Внутреннюю часть продуха закрыть мелкоячеистой металлической сеткой для защиты от грызунов.



Конструкция мелкозаглубленного ленточного фундамента предложена для строительства дома на пучинистых грунтах с высоким уровнем грунтовых вод. Геологические исследования на месте строительства дома не проводились. Состав грунтов взят со слов Заказчика.

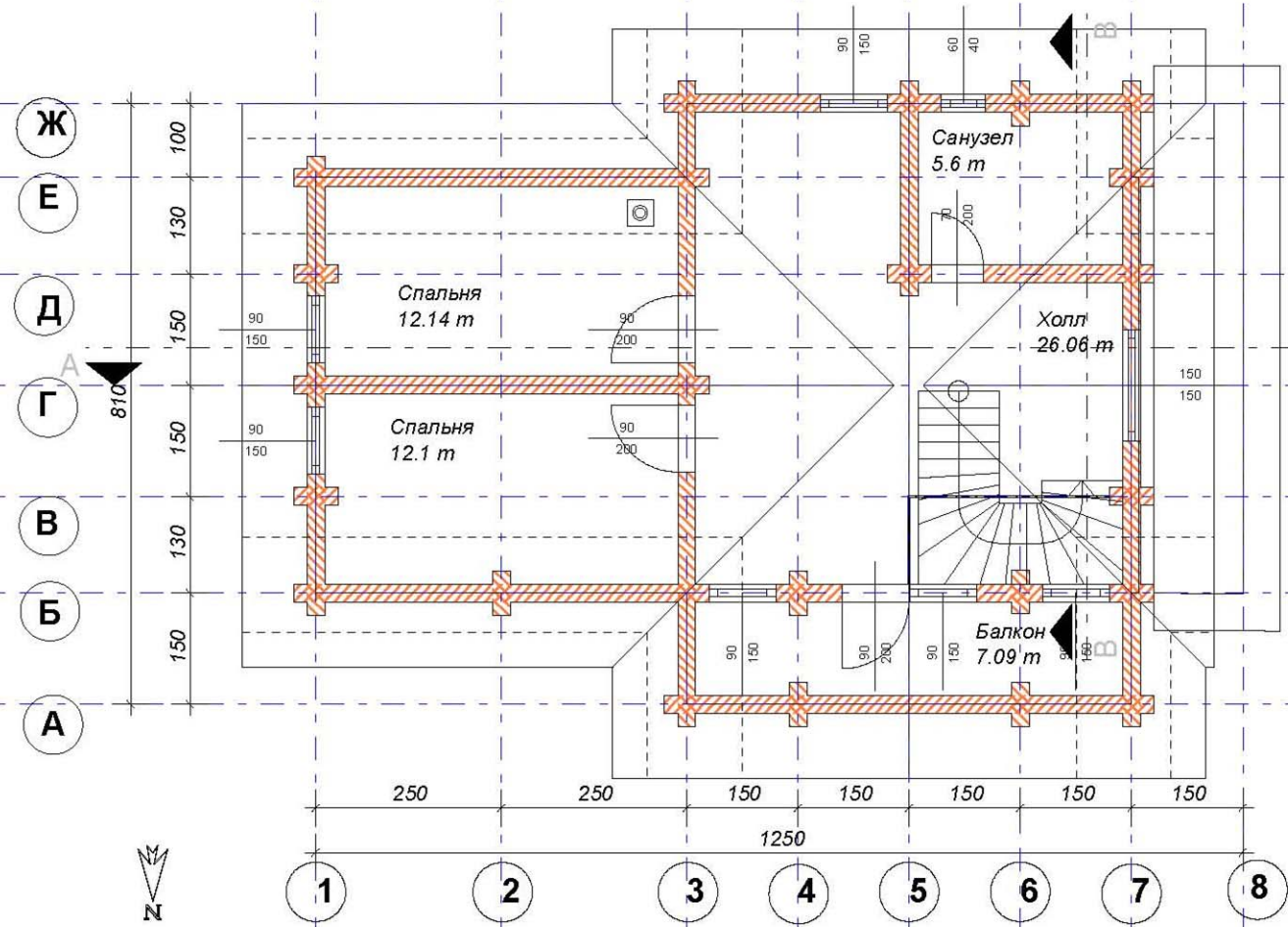
		Заказчик:			
		Адрес:			
ГАП		Жилой дом Д-154-24	Стадия	Лист	Листов
ГИП			Э	3	15
Исполнитель		Конструкция ленточного мелкозаглубленного фундамента	ООО "Сити-ПРОЕКТ"		
Архитектор	Денисов С. А.				

Проектируемая площадь
 77.5 м²
 Общая площадь 63,4 м²
 Жилая площадь 36,51 м²



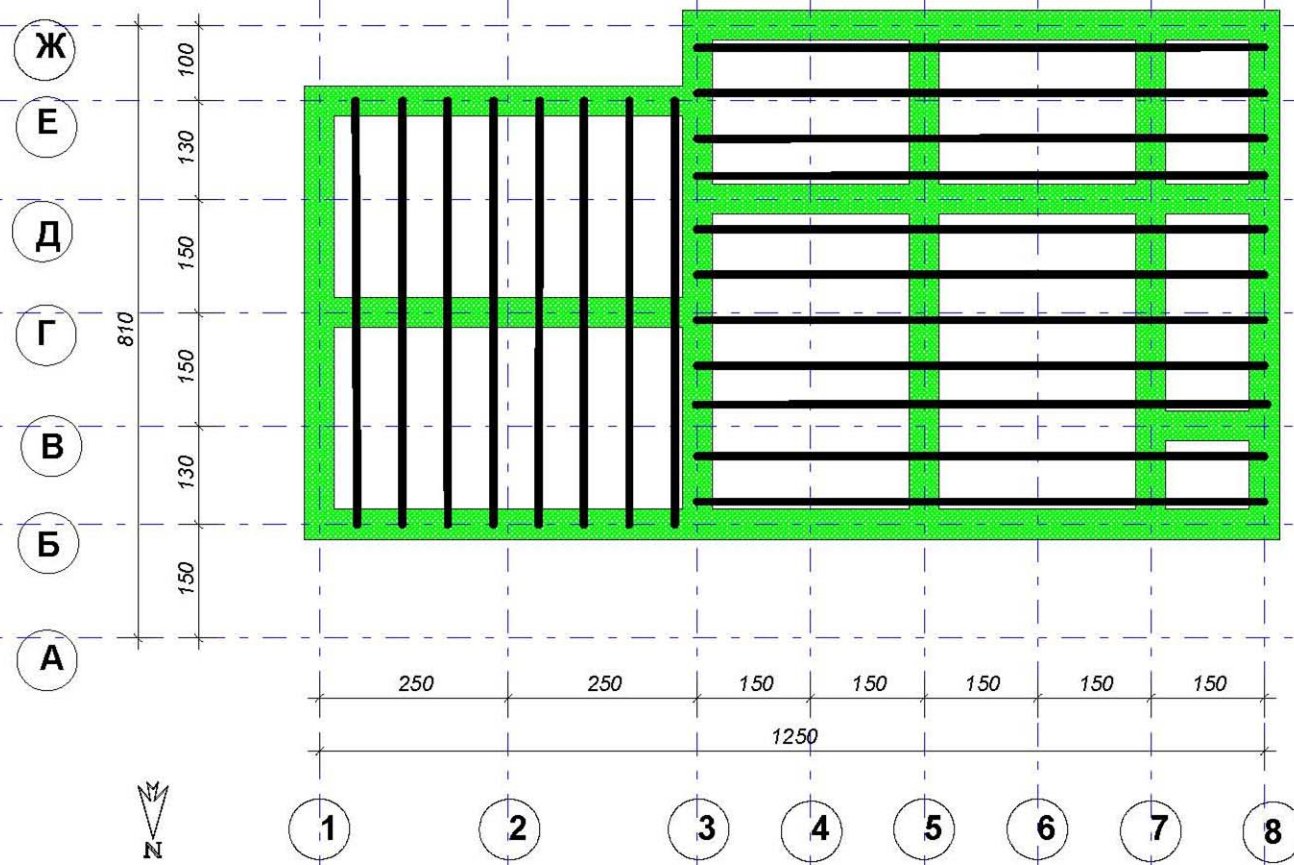
Заказчик:			
Адрес:			
ГАП		Жилой дом Д-154-24	Стадия
ГИП			Лист
Исполнитель			Листов
Архитектор	Денисов С. А.		Э 4 15
План первого этажа М 1:100			ООО "Сити-ПРОЕКТ"

Проектируемая площадь
 76.6 м
 Общая площадь 58,16 м²
 Жилая площадь 24,5 м²



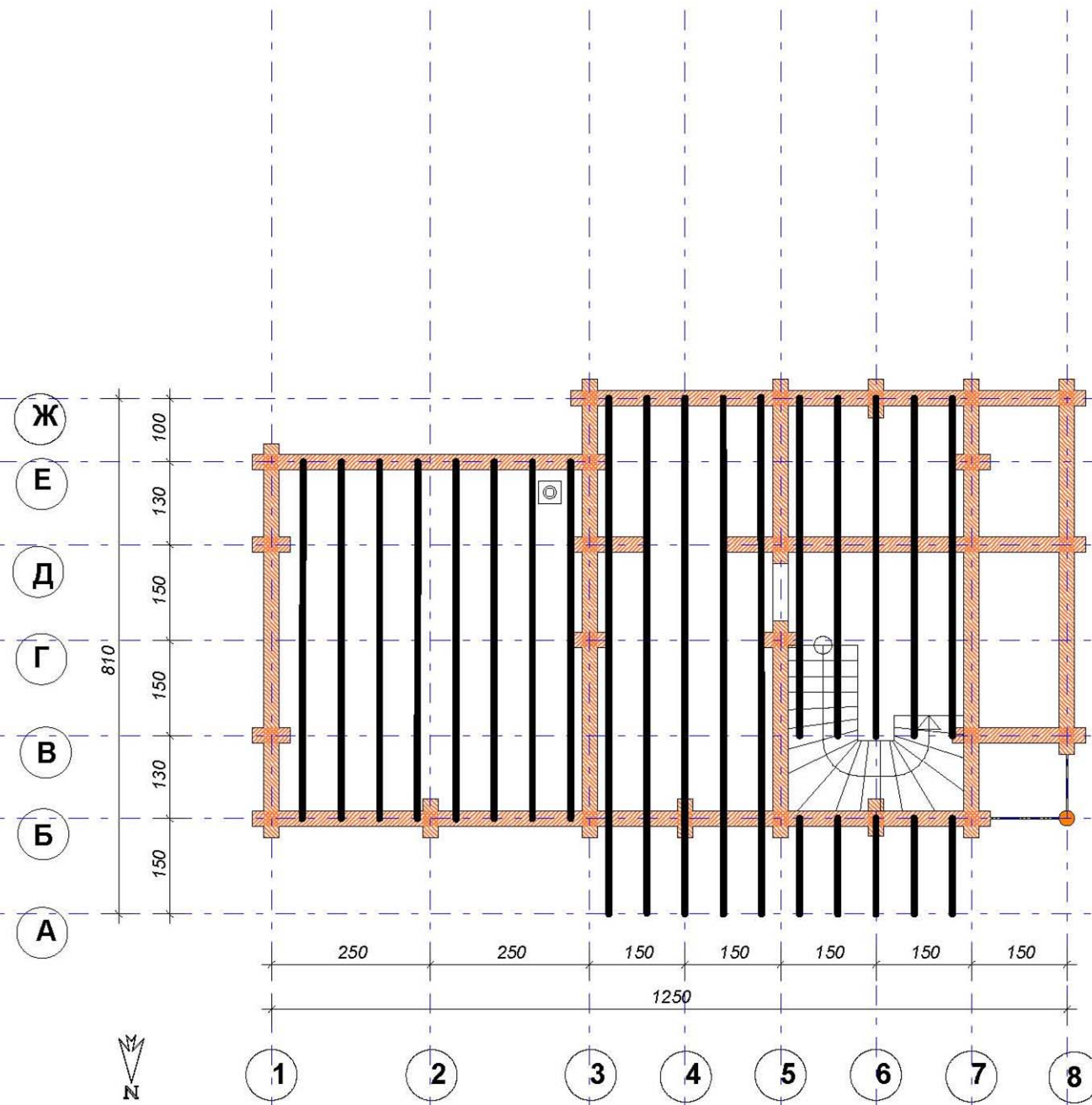
Заказчик:			
Адрес:			
ГАП		Жилой дом Д-154-24	Стадия
ГИП			Лист
Исполнитель			Листов
Архитектор	Денисов С. А.		Э 5 15
План мансарды. М 1:100			ООО "Сити-ПРОЕКТ"

Лаги из бруса 100х200 укладываются
опиранием на цоколь с шагом 50-60 см.
В бревенчатую стену не врезать.

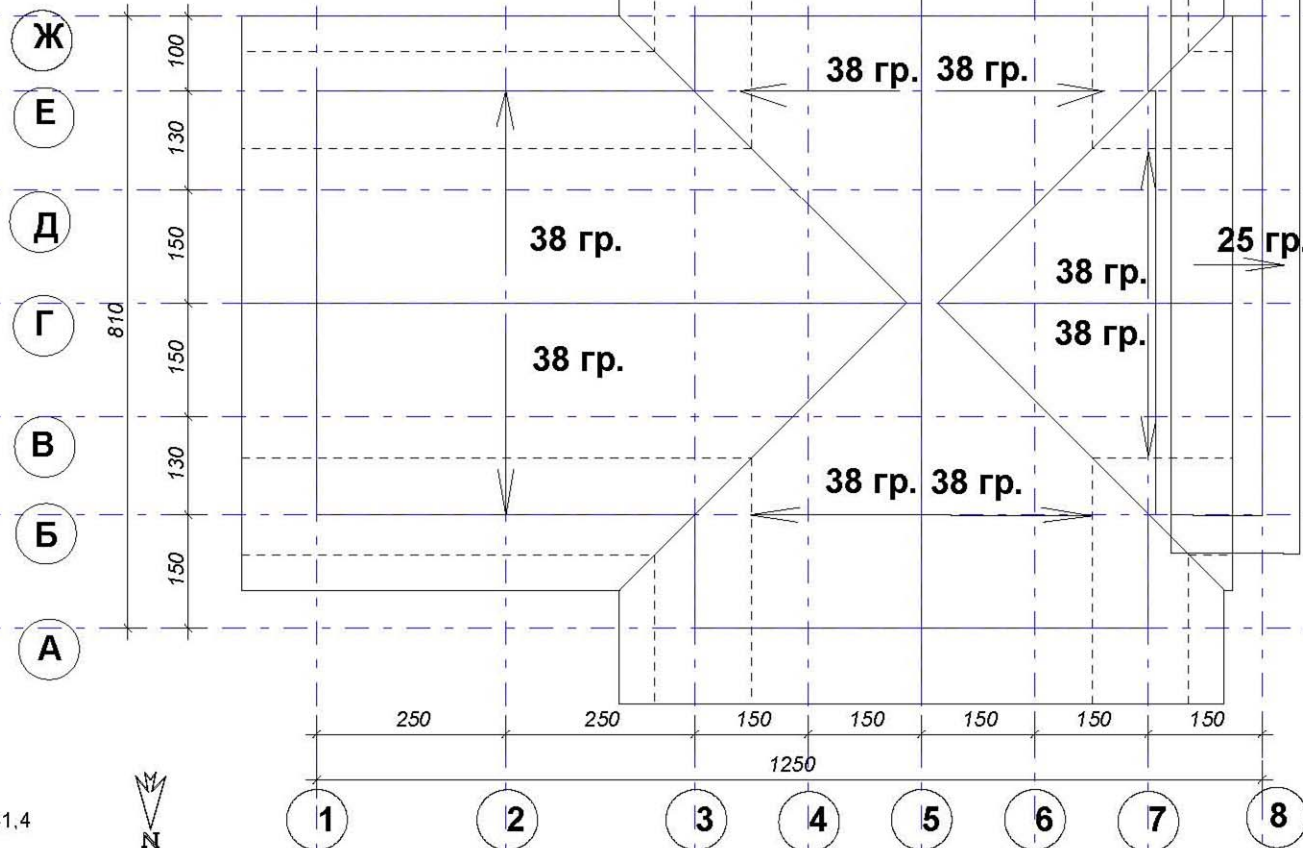


			Заказчик:		
			Адрес:		
ГАП			Жилой дом Д-154-24	Стадия	Лист
ГИП				Э	6
Исполнитель			Схема перекрытия цоколя М 1:100	Листов	15
Архитектор	Денисов С. А.			ООО "СИТИ-ПРОЕКТ"	

Лаги из бруса 100x200 врезаются между семнадцатым и восемнадцатым венцом с шагом 50-60 см.



				Заказчик:			
				Адрес:			
ГАП				Жилой дом Д-154-24	Стадия	Лист	Листов
ГИП					Э	7	15
Исполнитель				Схема перекрытия 1 этажа	ООО "Сити-ПРОЕКТ"		
Архитектор	Денисов С. А.						



Площадь покрытия (м2): 165,99
 Длина свесов (м): 22,82
 Длина коньков и стыков (м): 22,8
 Длина ендовы (м): 24,55
 Длина фронтового фартука (м): 41,4

Материал на кровлю: Тегола "Стандарт"
 Упаковок (шт.): 75
 Листов (шт.): 1569
 Вес покрытия (кг): 2420
 Битумная мастика, тубик 350 г (шт.): 45
 Гвозди оцинкованные 25 мм (кг): 18
 Гвозди оцинкованные 30 мм (кг): 2
 Аэраторы "Special" или "Стандарт" (шт.): 7
 Снегозадержатели (шт.): 91

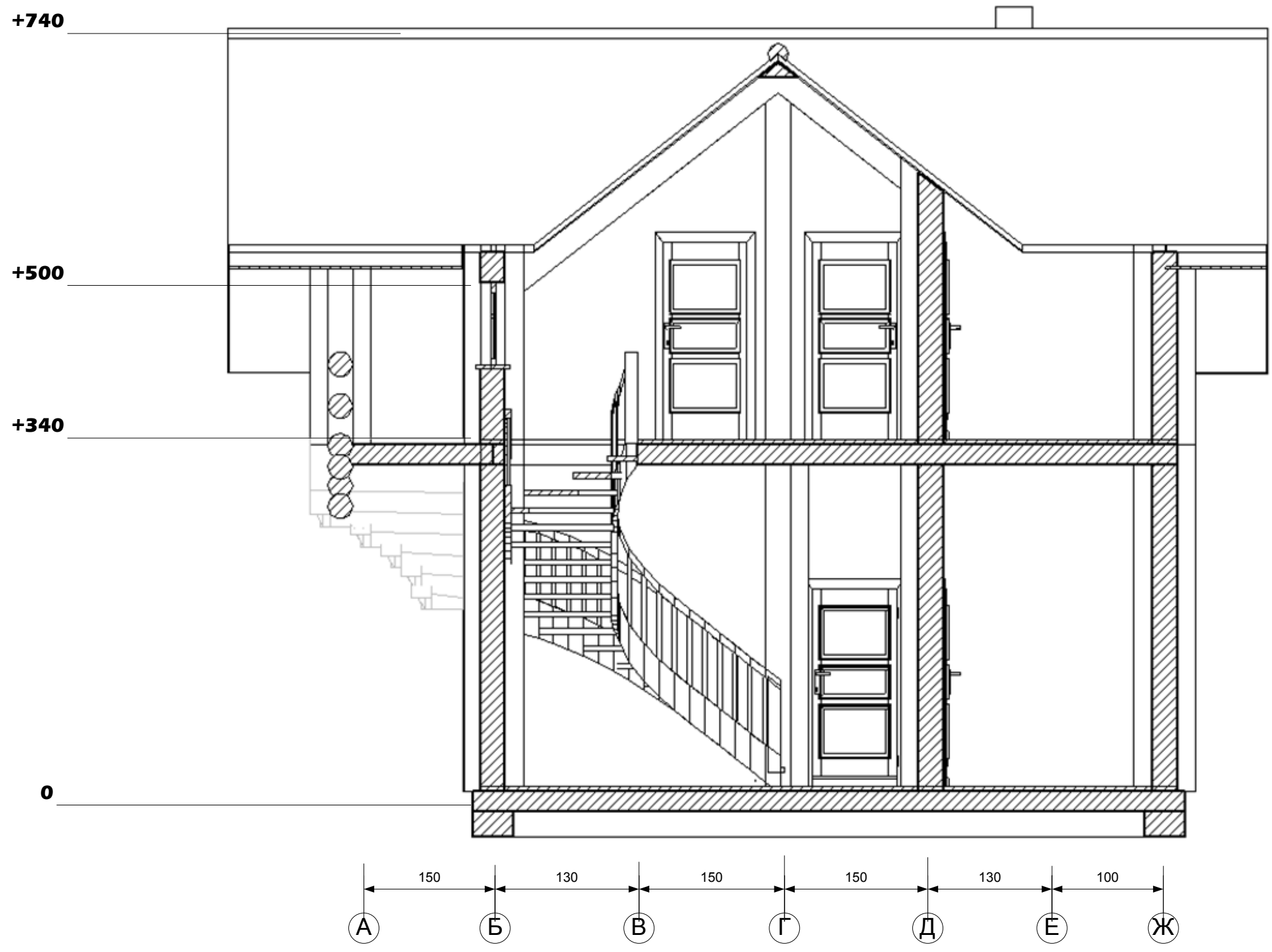
В том числе:
 Материал на коньки и стыки (м2): 5,7
 Материал на ендовы (м2): 13,5
 Материал на начальный ряд (м2): 3,3
 Материал на вентиляционный конек (м2): 29,4
 Технологический запас (м2): 8,3
 Суммарное количество материала (м2): 226,2

				Заказчик:			
				Адрес:			
ГАП				Жилой дом Д-154-24	Стадия	Лист	Листов
ГИП					Э	8	15
Исполнитель				План крыши М 1:100	ООО "Сити-ПРОЕКТ"		
Архитектор	Денисов С. А.						



За нулевую отметку высоты
принят уровень цоколя

			Заказчик:		
			Адрес:		
ГАП			Жилой дом Д-154-24	Стадия	Лист
ГИП				Э	9
Исполнитель			Разрез А-А	Листов	15
Архитектор	Денисов С. А.			ООО "Сити-ПРОЕКТ"	

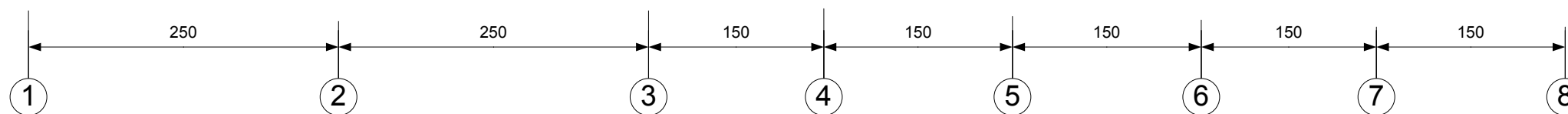


За нулевую отметку высоты
принят уровень цоколя

			Заказчик:		
			Адрес:		
ГАП			Жилой дом Д-154-24	Стадия	Лист
ГИП				Э	10
Исполнитель			Разрез В-В	Листов	15
Архитектор	Денисов С. А.			ООО "Сити-ПРОЕКТ"	

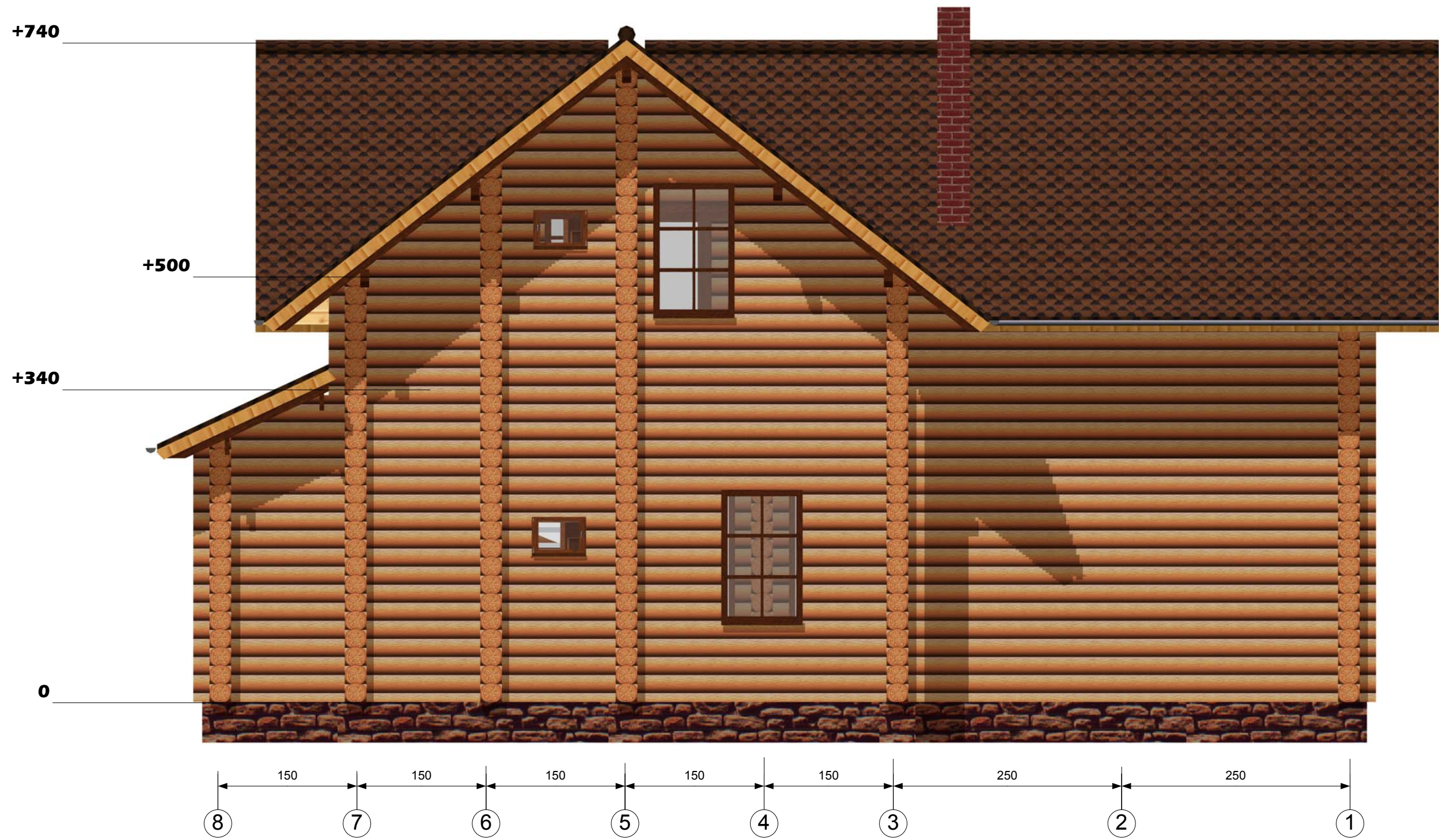


			Заказчик:			
			Адрес:			
ГАП			Жилой дом Д-154-24	Стадия	Лист	Листов
ГИП				Э	11	15
Исполнитель			Перспективное изображение	ООО "Сити-ПРОЕКТ"		
Архитектор	Денисов С. А.					



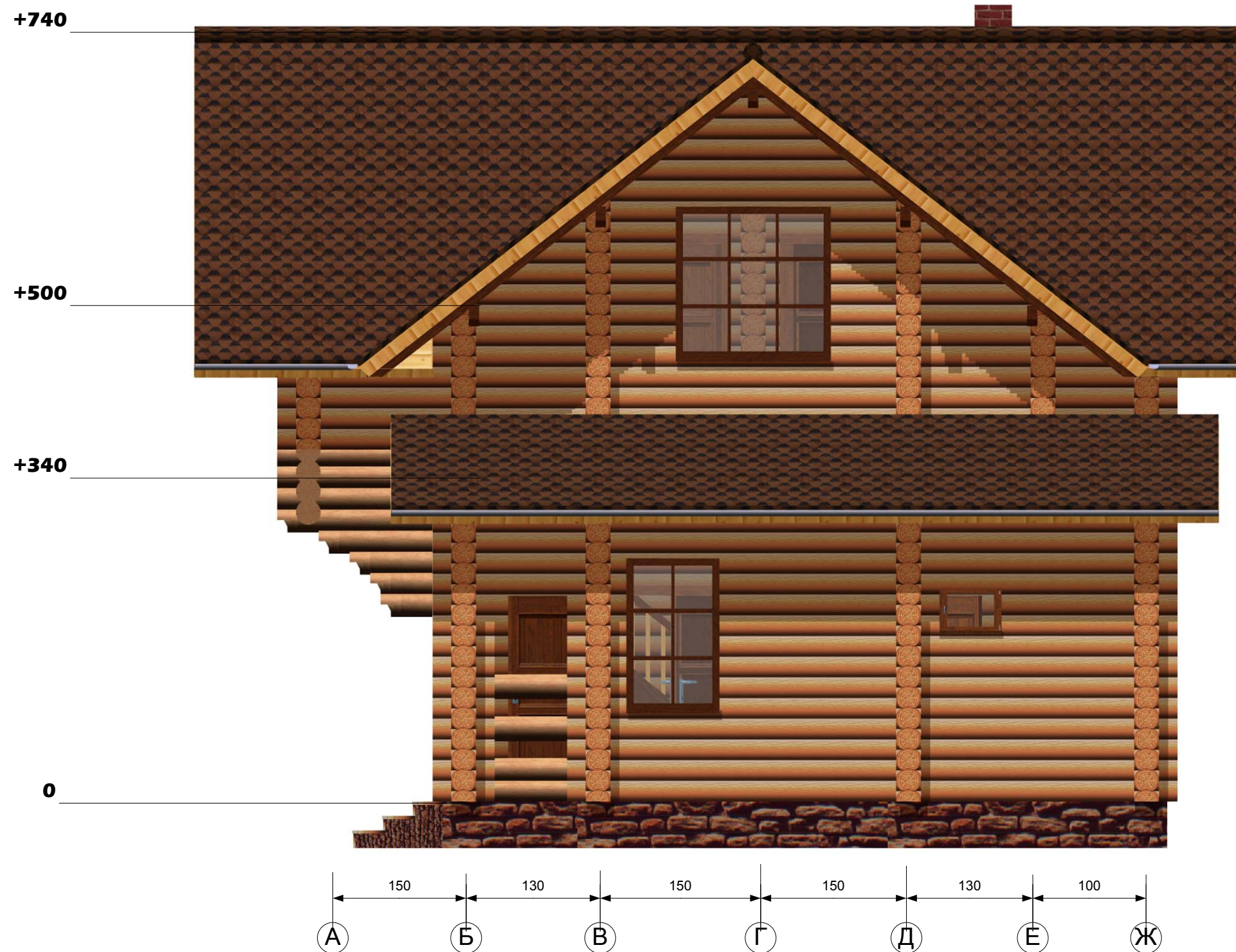
За нулевую отметку высоты
принят уровень цоколя

			Заказчик:			
			Адрес:			
ГАП			Жилой дом Д-154-24	Стадия	Лист	Листов
ГИП				Э	12	15
Исполнитель			Фасад 1-8	ООО "Сити-ПРОЕКТ"		
Архитектор	Денисов С. А.					



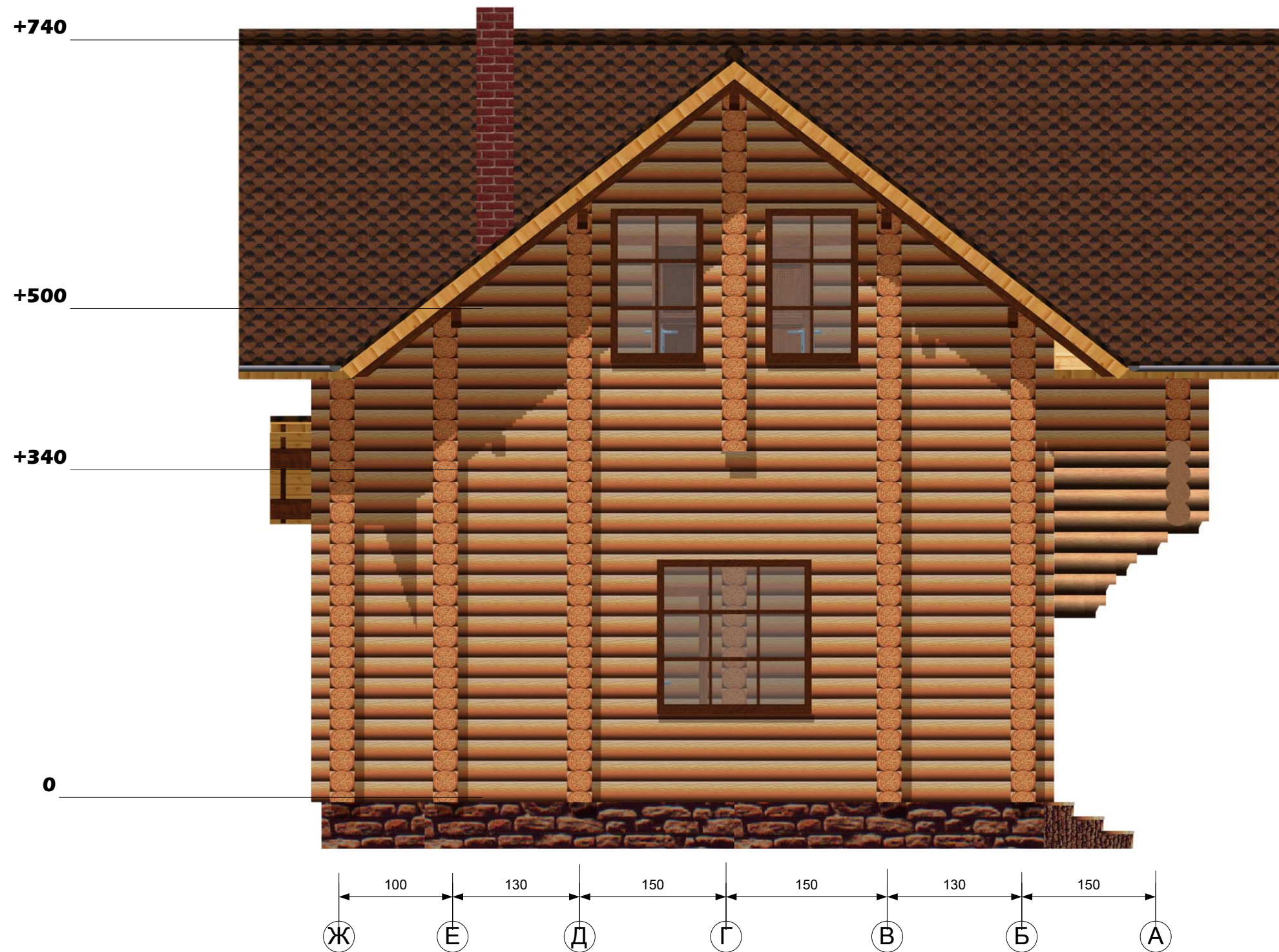
За нулевую отметку высоты
принят уровень цоколя

			Заказчик:			
			Адрес:			
ГАП			Жилой дом Д-154-24	Стадия	Лист	Листов
ГИП				Э	13	15
Исполнитель			Фасад 8-1	ООО "Сити-ПРОЕКТ"		
Архитектор	Денисов С. А.					



За нулевую отметку высоты
принят уровень цоколя

			Заказчик:		
			Адрес:		
ГАП			Жилой дом Д-154-24	Стадия	Лист
ГИП				Э	14
Исполнитель			Фасад А-Ж	Листов	15
Архитектор	Денисов С. А.			ООО "Сити-ПРОЕКТ"	



За нулевую отметку высоты
принят уровень цоколя

			Заказчик:			
			Адрес:			
ГАП			Жилой дом Д-154-24	Стадия	Лист	Листов
ГИП				Э	15	15
Исполнитель			Фасад Ж-А	ООО "Сити-ПРОЕКТ"		
Архитектор	Денисов С. А.					