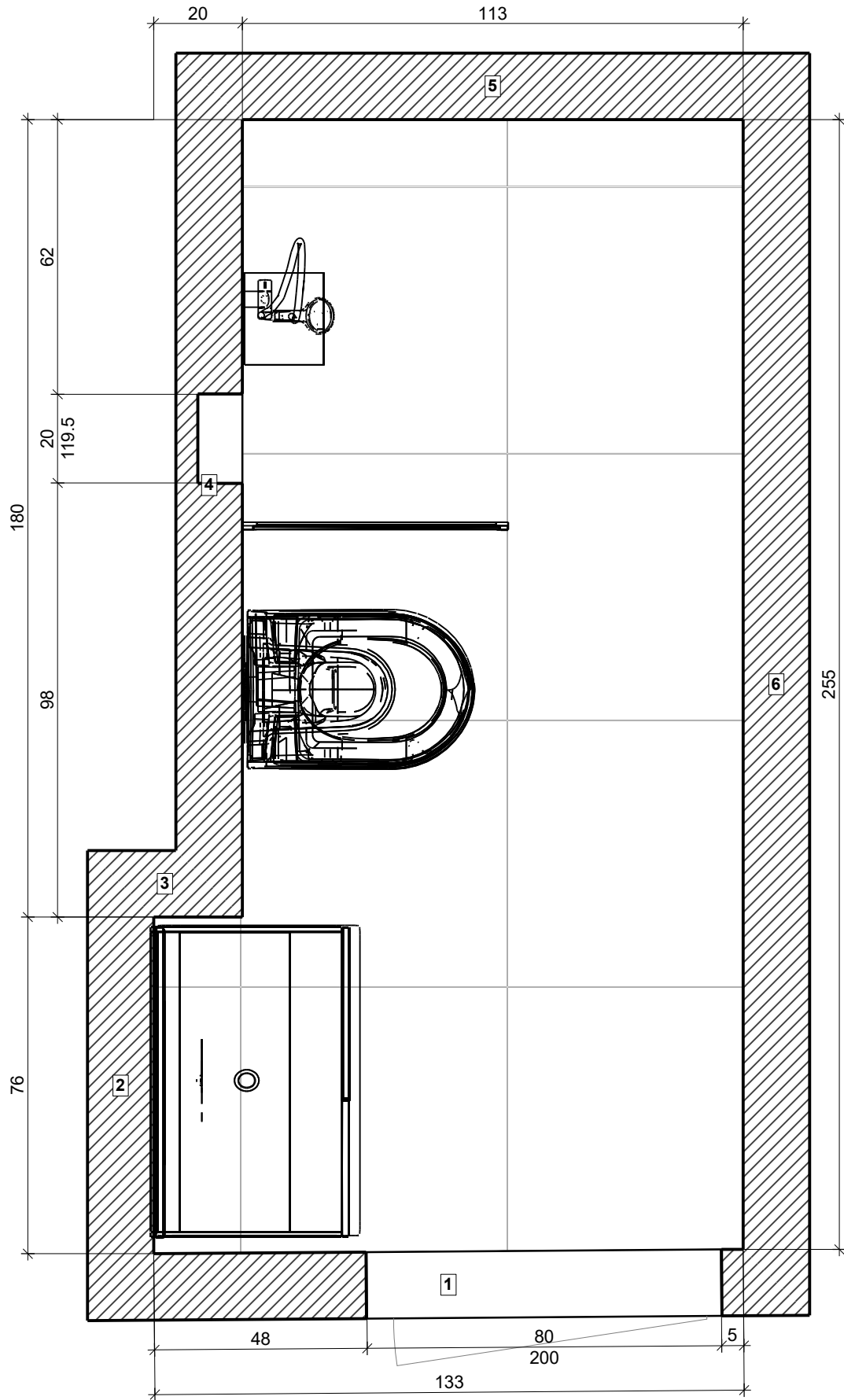




Этаж



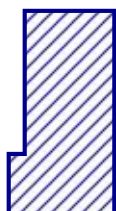
Информация о помещении

Информация о помещении



Базовая площадь	3,04 кв.м
Периметр	7,77 м
Объем	8,72 м ³
Высота	2,87 м

Пол



Общая площадь	3,04 кв.м
Периметр	7,77 м
Площадь покрытая плиткой 100%	3,04 кв.м

Стены и блоки

Общая площадь	20,98 кв.м
Площадь покрытая плиткой 85%	17,83 кв.м
Текстурированная площадь 14%	3,15 кв.м

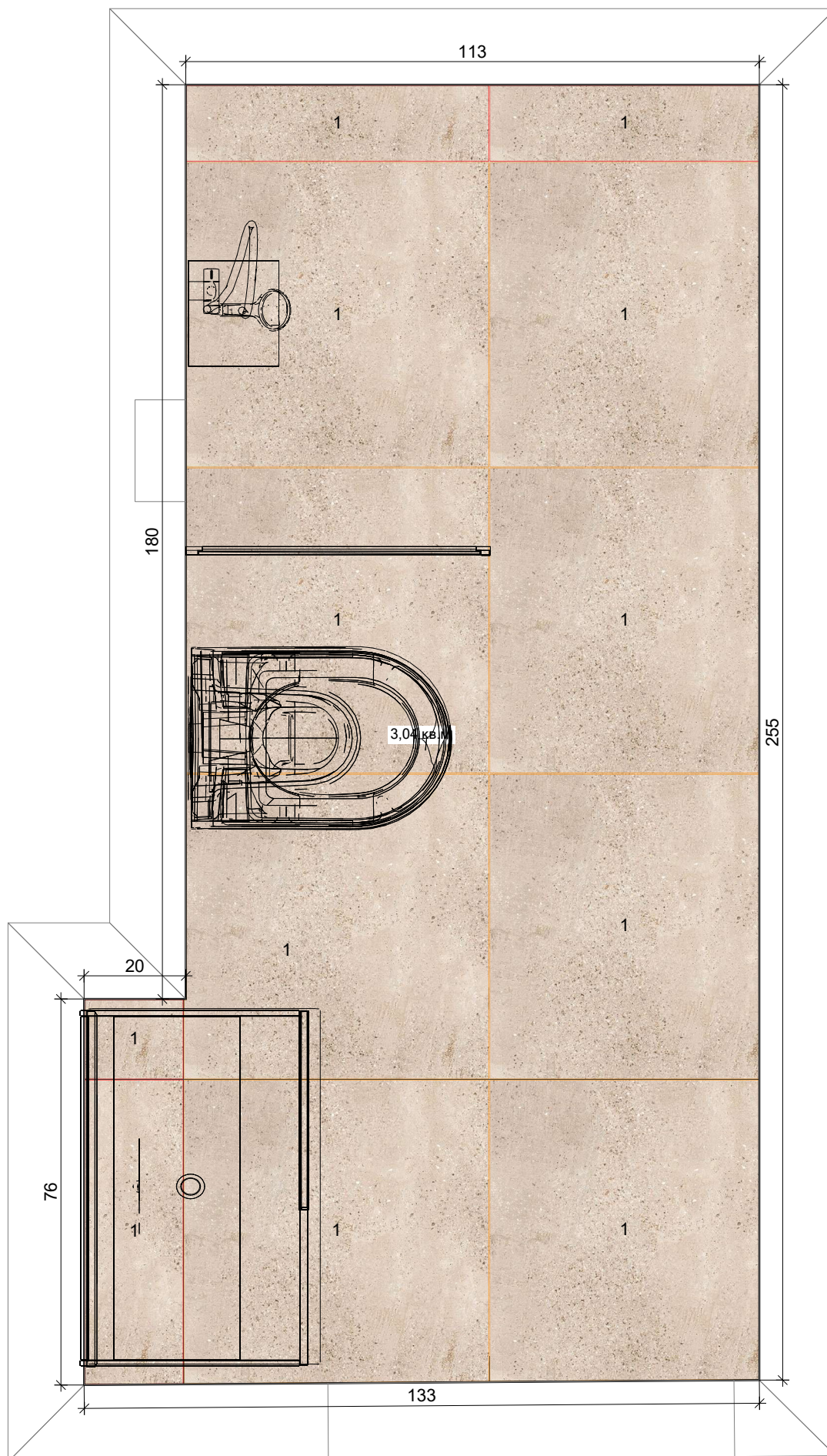
Потолок

Общая площадь	3,04 кв.м
---------------	-----------

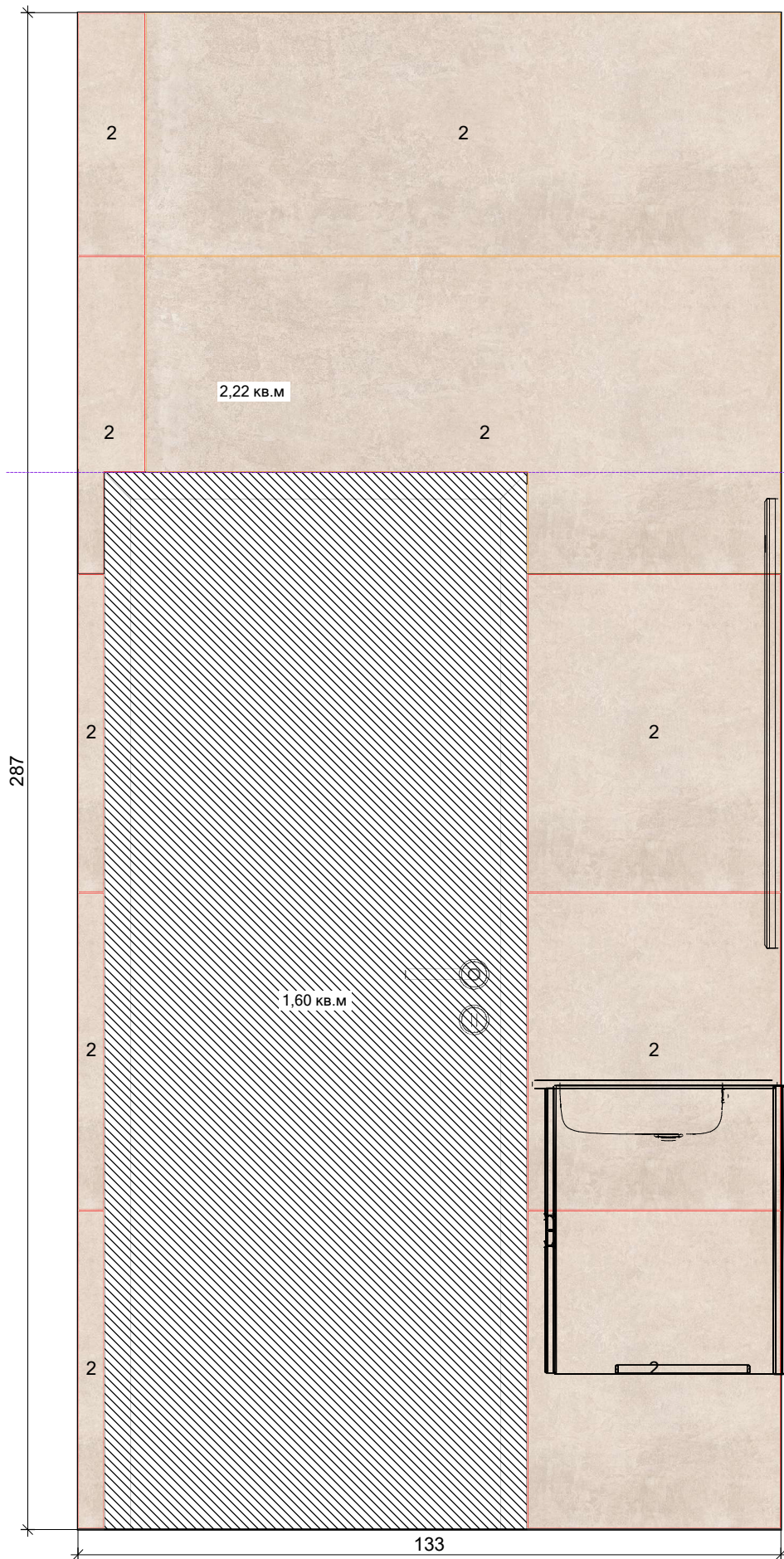
Крыша

Площадь скосов крыши	---
----------------------	-----

Пол

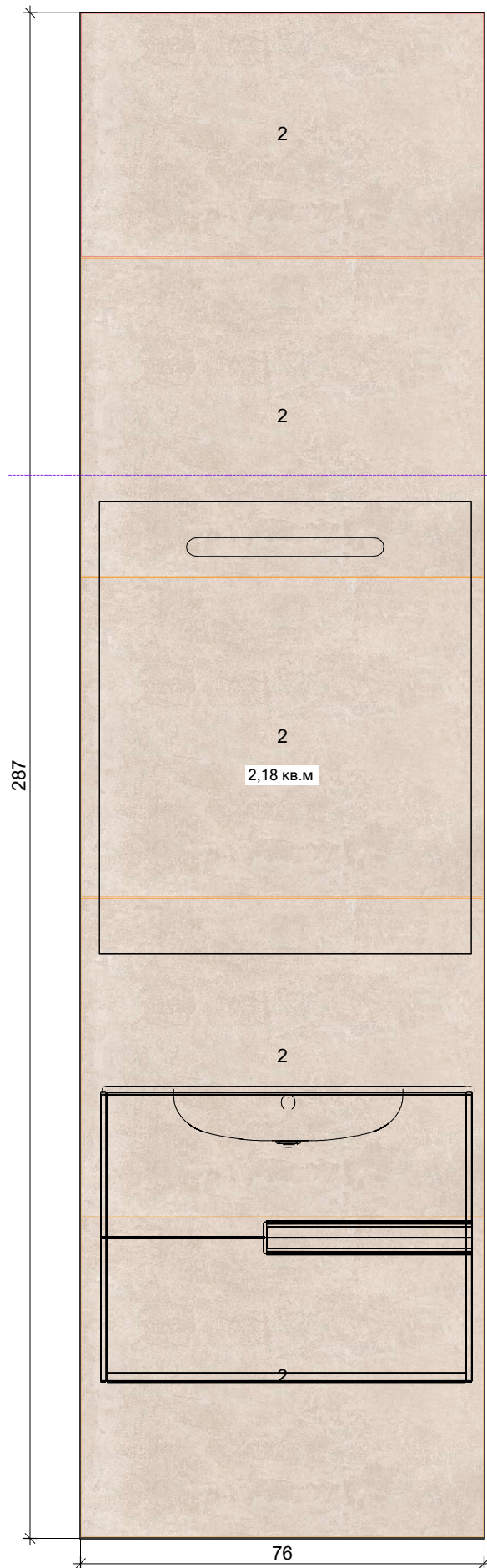


Стена 1



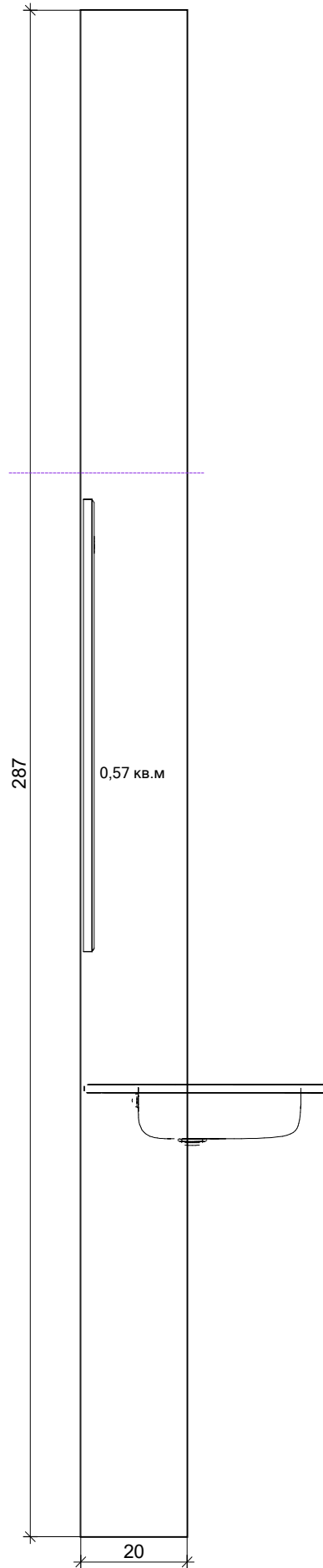
Проект:	Липинская2
Наименование:	
Дата: 20.07.2022	Страница 5

Стена 2



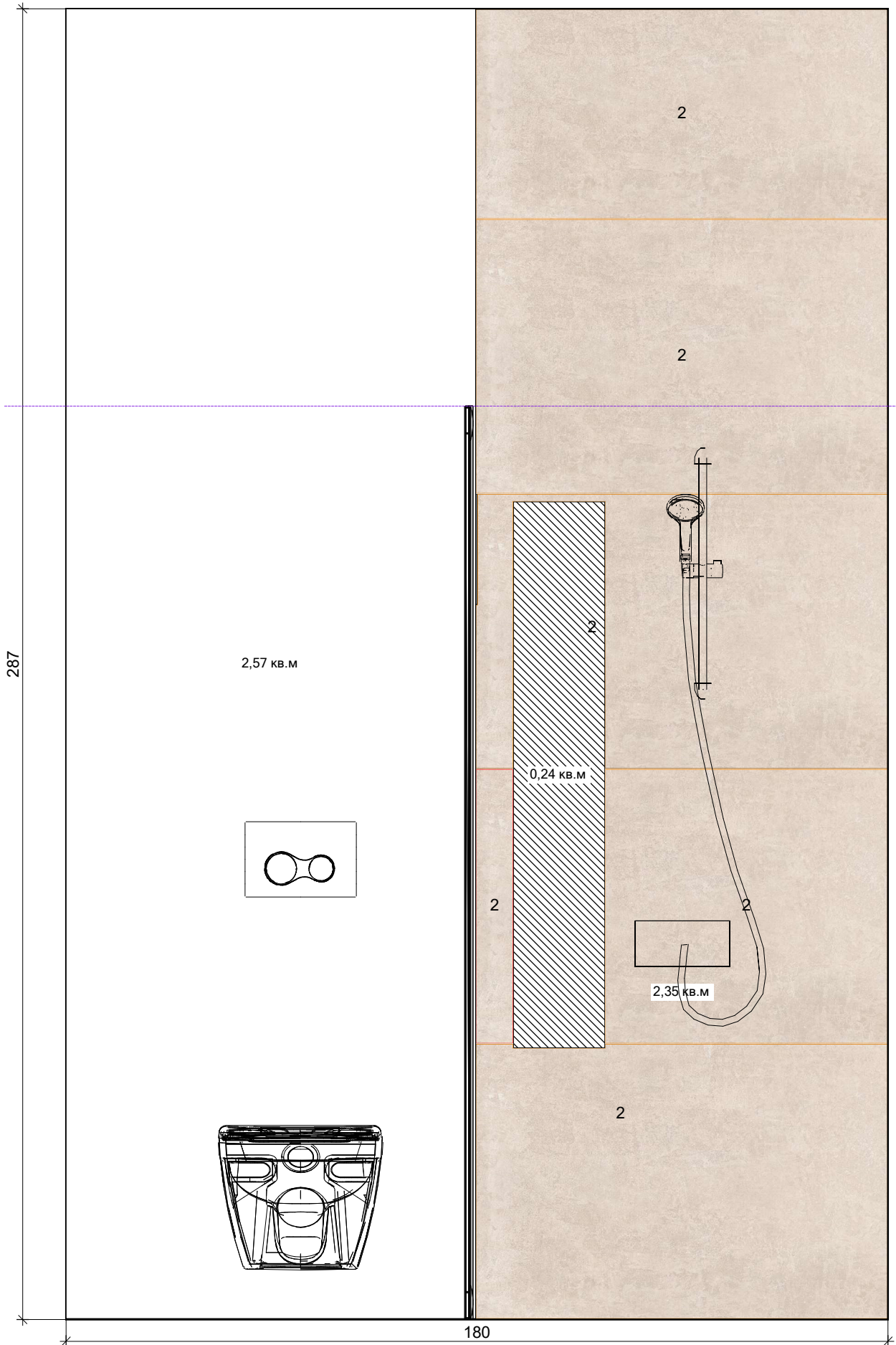
Проект:	Липинская2
Наименование:	
Дата: 20.07.2022	Страница 6

Стена 3



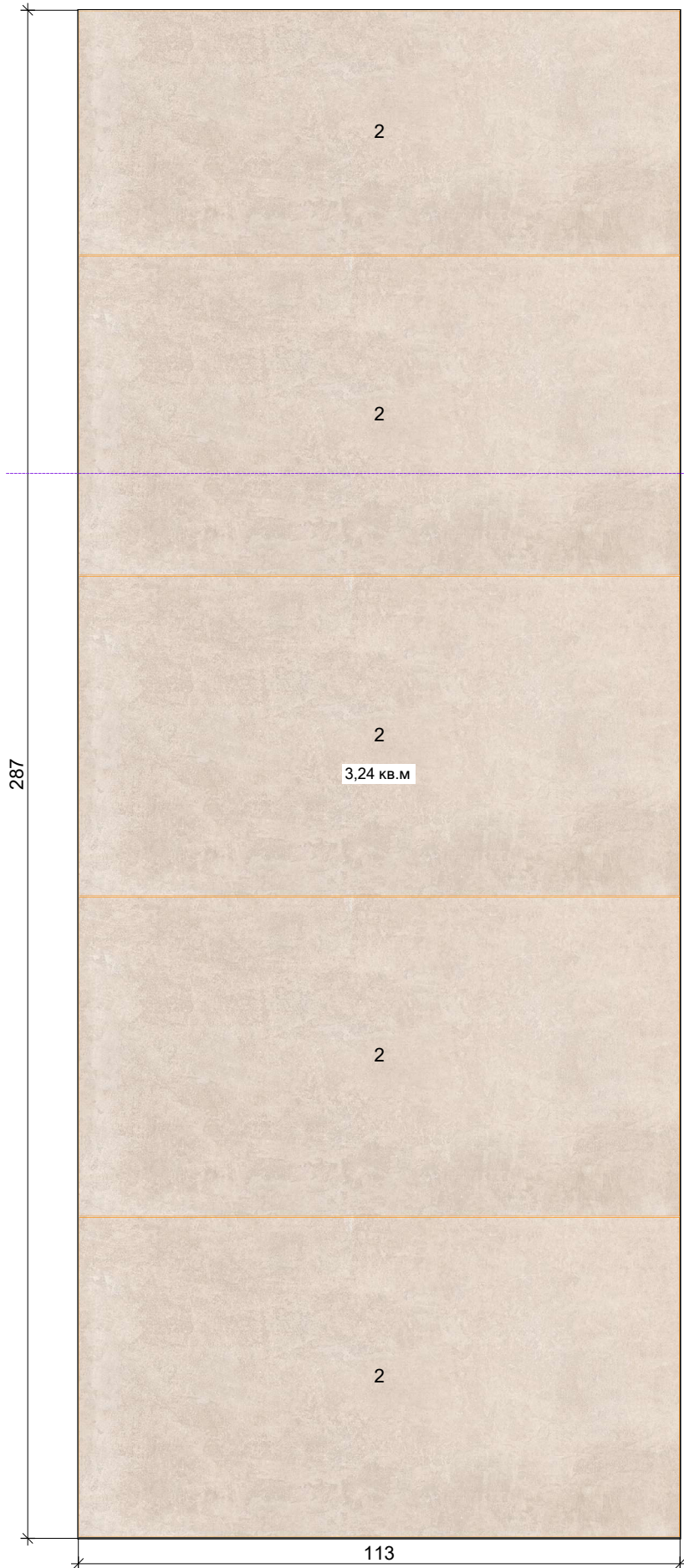
Проект:	Липинская2
Наименование:	
Дата: 20.07.2022	Страница 7

Стена 4



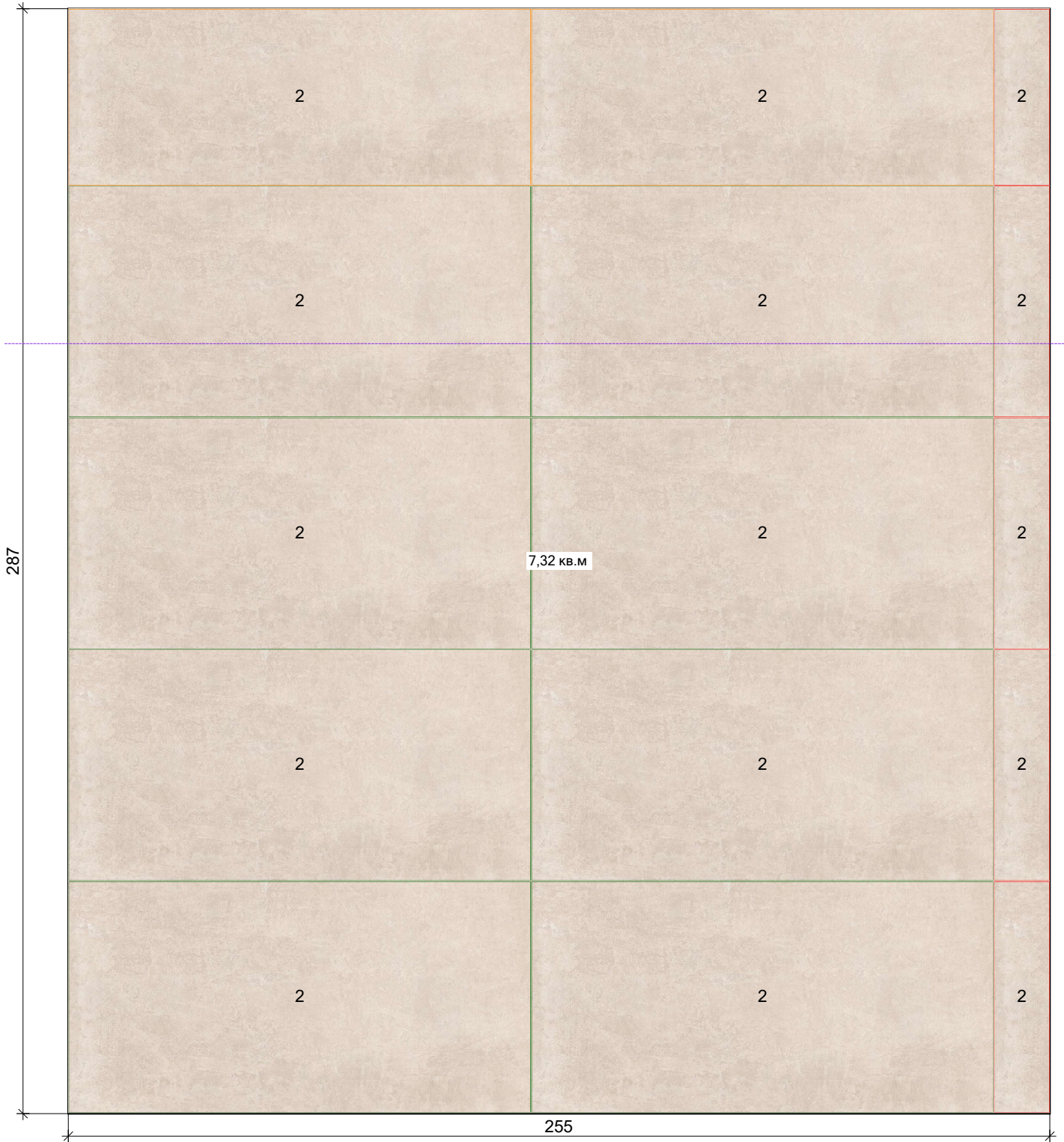
Проект:	Липинская2
Наименование:	
Дата: 20.07.2022	Страница 8

Стена 5



Проект:	Липинская2
Наименование:	
Дата: 20.07.2022	Страница 9

Стена 6



Ниша 1

