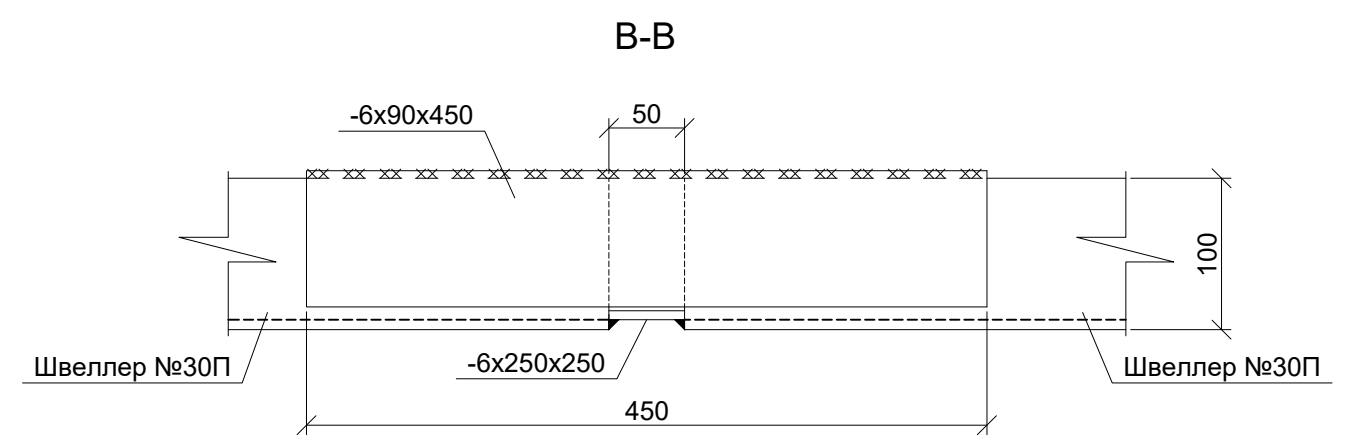
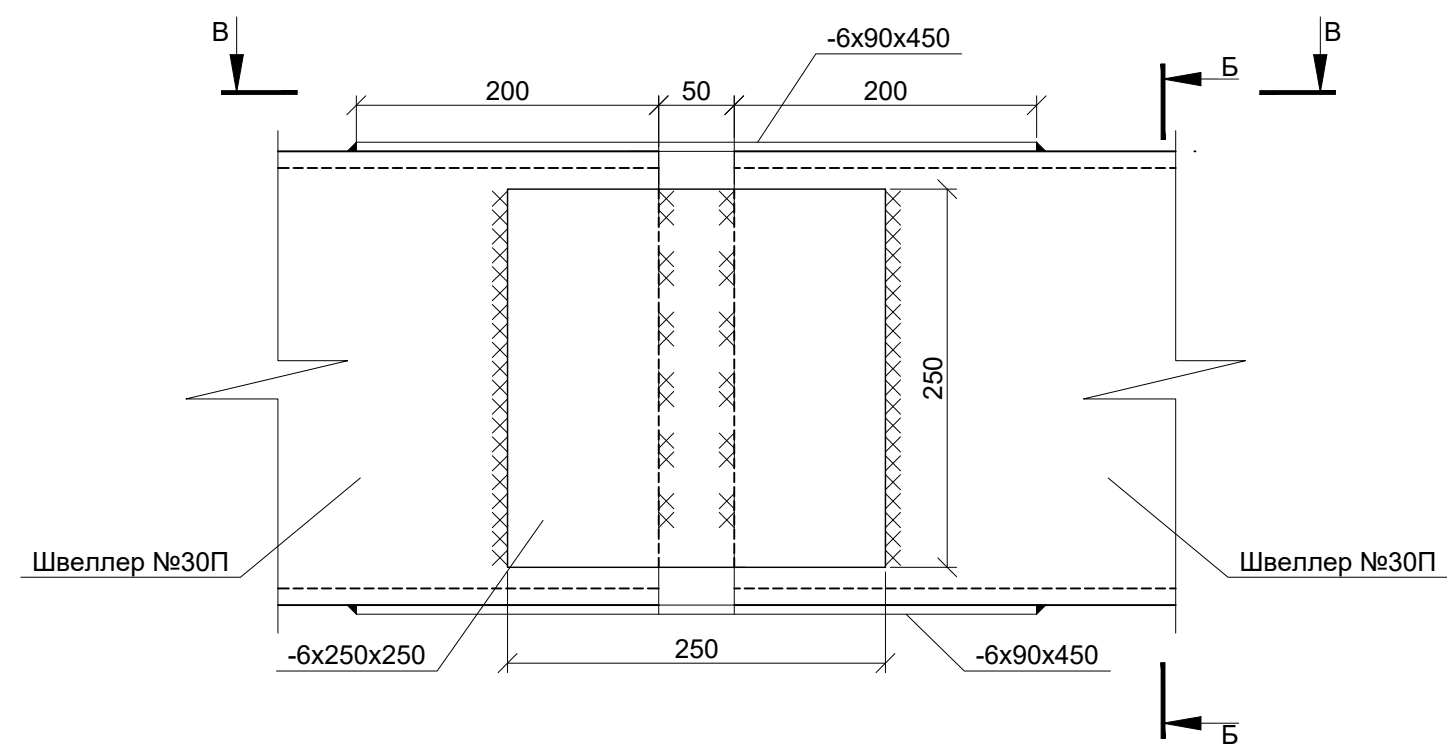


Соединение швеллеров по длине



Примечание:  
 1. Все металлические конструкции перед установкой покрыть грунтовкой ГФ-021 по ГОСТ 23494-79 в два слоя.  
 2. Все указанные сварные швы - монтажные. Электроды Э42 по ГОСТ 9467-75. Сварные швы выполнять по ГОСТ 14771-76. Для угловых швов катет шва принять равным наименьшей толщине свариваемых элементов.

						Заказчик: ООО "СТМ"		Заказ №54-22-П		
						Ремонт объекта МПС, расположенного по адресу: г. Москва, 1-й Дорожный проезд, д. 3Б, стр. 2 (паркинг).				
Изм.	Кол.уч.	Лист	№ док.	Подп.	Дата	Конструктивные решения		Стадия	Лист	Листов
ГИП	Васильев			<i>[Signature]</i>				РП	8	28
Разработал	Мишина			<i>[Signature]</i>		1-1. А. Соединение швеллеров по длине. Б-Б. В-В		ООО "ПРОЕКОМ"		

Согласовано

Взам. инв. №	
Подпись и дата	
Инв. № подл.	