

Состав дизайн-проекта

Лист раздела №

1. Эскизная часть дизайн-проекта:

1. Прихожая
2. Гостиная
3. Гостиная
4. Спальня
5. Спальня
6. Душевая
7. Гардероб

1
2
3
4
5
6
7

2. Архитектурная часть дизайн-проекта:

1. Пояснительная записка
2. Планировочный чертеж
3. Обмерный чертеж
4. План демонтируемых перегородок и элементов
5. План возводимых перегородок и конструкций
6. План размещения мебели и оборудования
7. План напольных покрытий
8. План зон подогрева полов
9. Конструктивные схемы полов
10. План потолков
11. Разрезы потолков
12. План размещения осветительных приборов
13. Схема распределения осветительных приборов по группам включения
14. План размещения розеток, электровыводов и выводов слаботочных сетей
15. План разметки конструкций и разверток
16. Чертеж конструкции 1
17. Чертеж конструкции 2
18. Чертеж конструкции 3
19. Развертка стен душевой
20. Ведомость отделочных материалов

1
2
3
4
5
6
7
8
9
10
11
12
13
14
15
16
17
18
19
20

адрес объекта:

Москва, 1-я Магистральная,
дом 25, квартира 315

тип объекта: квартира

заказчик: Кравцова И.

согласовано:

дизайнер:

Состав проекта

дата начала проекта: 05.2023

номер листа: 1

1. Эскизная часть дизайн-проекта

Содержание эскизной части:

1. Прихожая
2. Гостиная
3. Гостиная
4. Спальня
5. Спальня
6. Душевая
7. Гардероб

Лист раздела №

- 1
- 2
- 3
- 4
- 5
- 6
- 7

адрес объекта:

Москва, 1-я Магистральная,
дом 25, квартира 315

тип объекта: квартира

заказчик: Кравцова И.

согласовано:

дизайнер:

Содержание эскизной части проекта

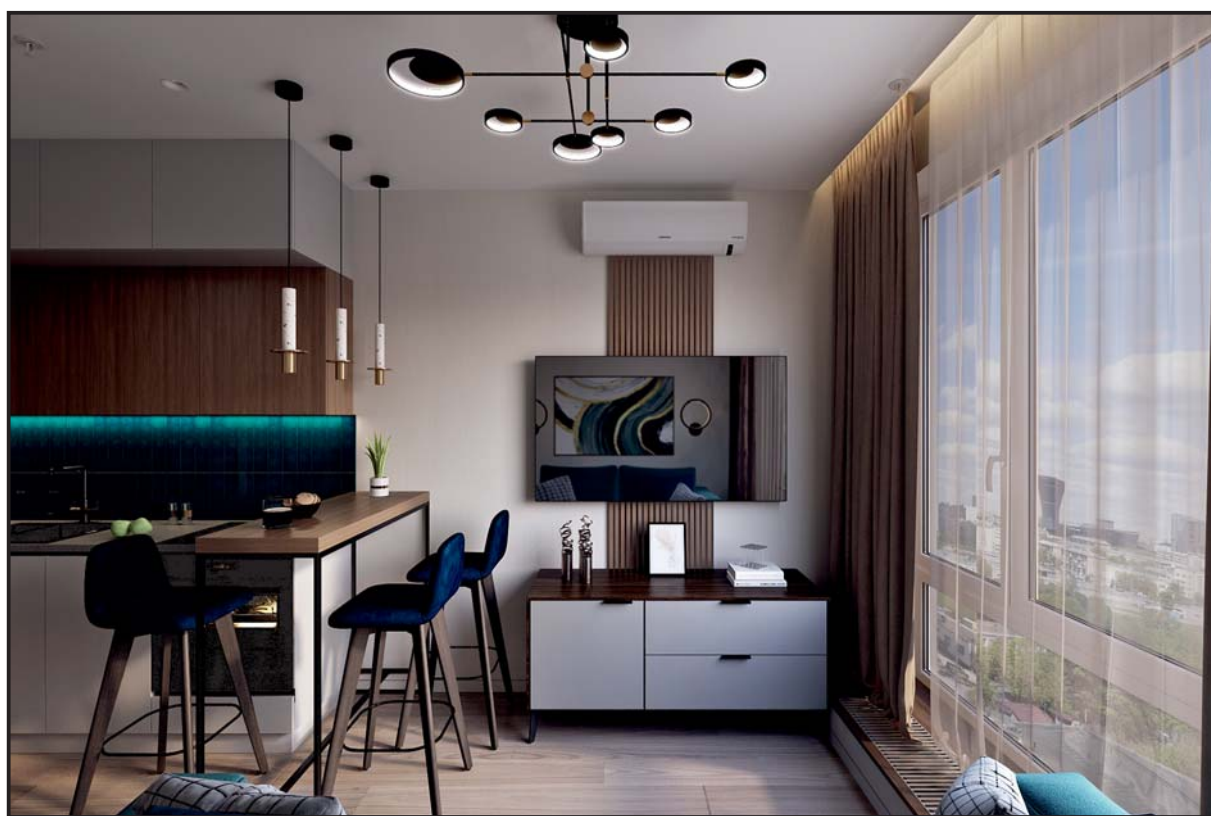
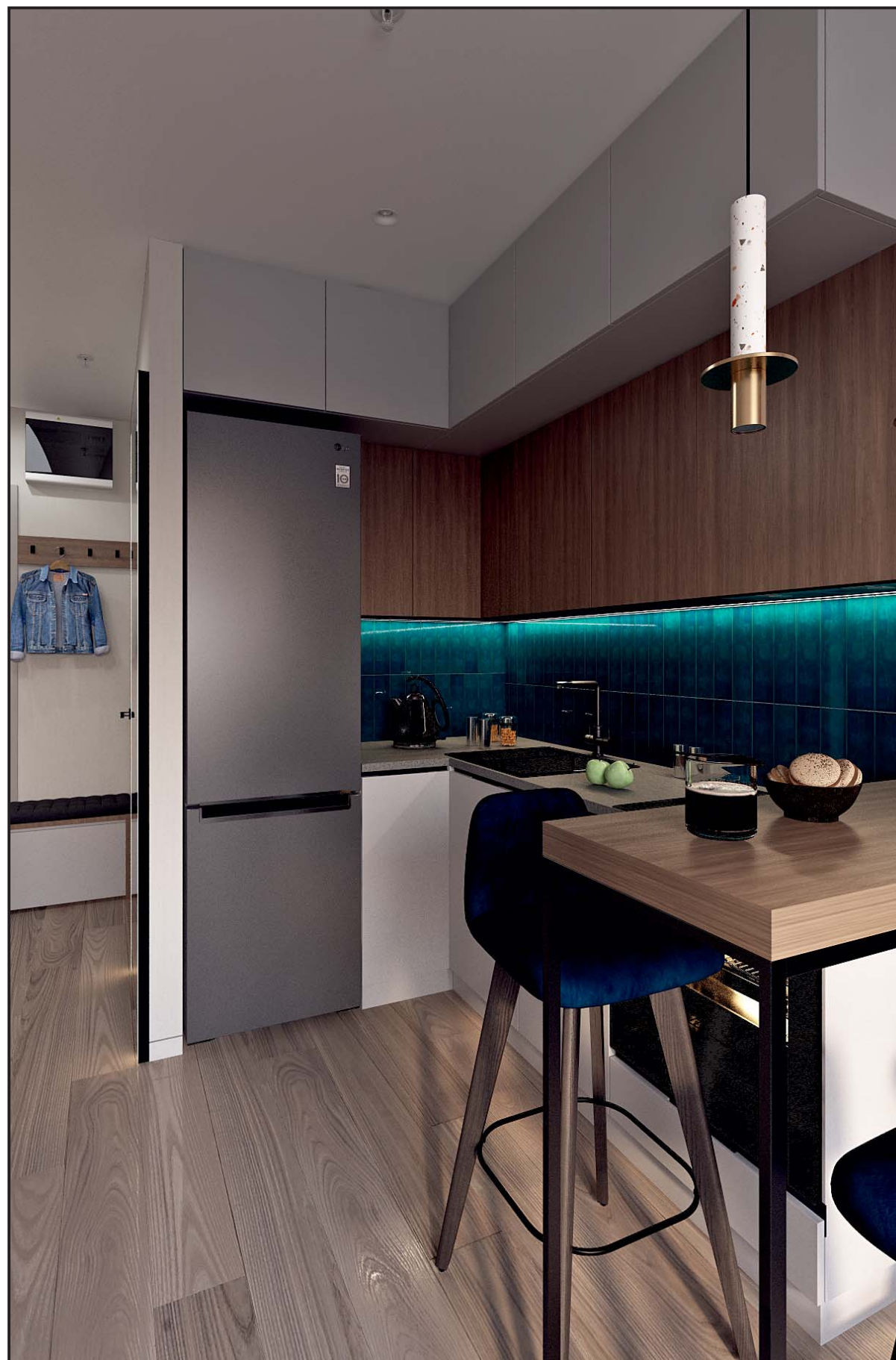
дата начала проекта: 05.2023



адрес объекта:	
Москва, 1-я Магистральная, дом 25, квартира 315	
тип объекта:	квартира
заказчик:	Кравцова И.
согласовано:	
дизайнер:	- Д.В.
Прихожая	
масштаб:	
дата начала проекта:	05.2023
номер изменения:	
дата внесения изменения	
номер листа:	1



адрес объекта:	
Москва, 1-я Магистральная, дом 25, квартира 315	
тип объекта:	квартира
заказчик:	Кравцова И.
согласовано:	
дизайнер:	- Д.В.
Гостиная	
масштаб:	
дата начала проекта:	05.2023
номер изменения:	
дата внесения изменения	
номер листа:	2



адрес объекта:

Москва, 1-я Магистральная, дом
25, квартира 315

тип объекта: квартира

заказчик: Кравцова И.

согласовано:

дизайнер: - Д.В.

Гостиная

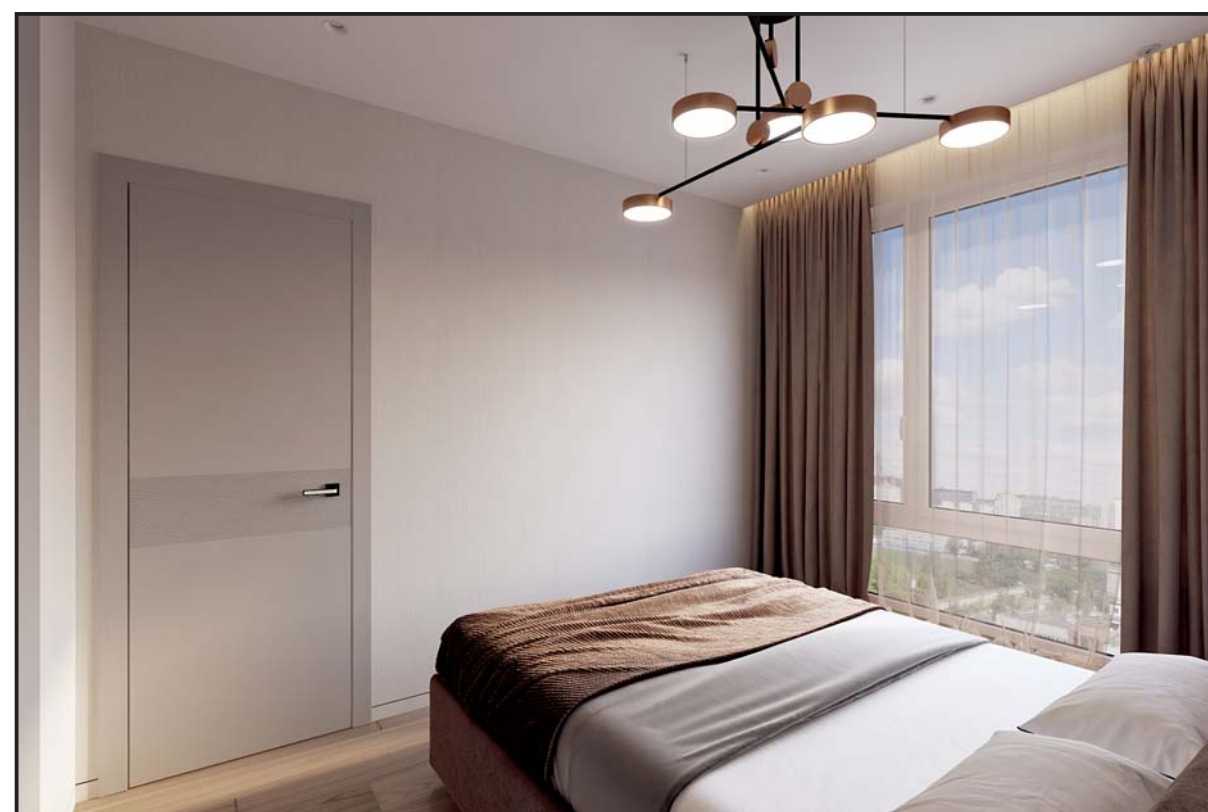
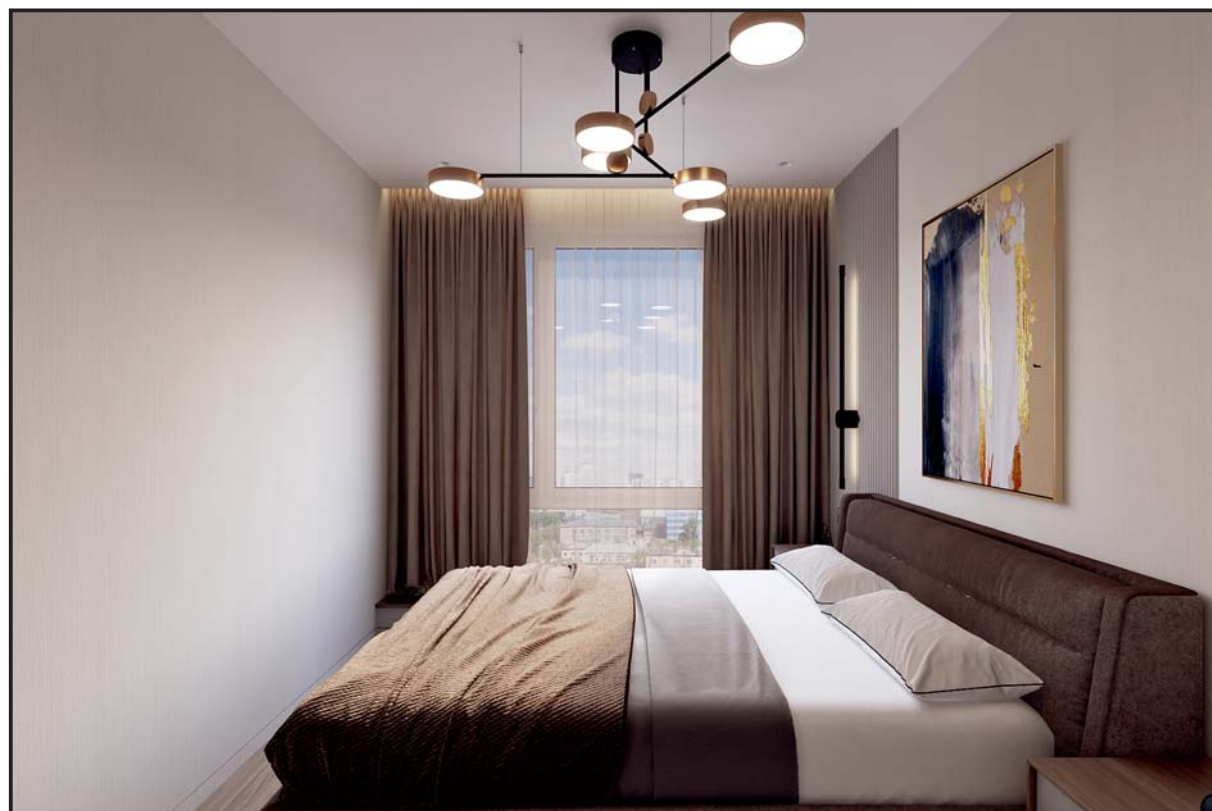
масштаб:

дата начала проекта: 05.2023

номер изменения:

дата внесения
изменения

номер листа: 3



адрес объекта:

Москва, 1-я Магистральная, дом 25, квартира 315

тип объекта: квартира

заказчик: Кравцова И.

согласовано:

дизайнер: - Д.В.

Спальня

масштаб:

дата начала проекта: 05.2023

номер изменения:

дата внесения изменения

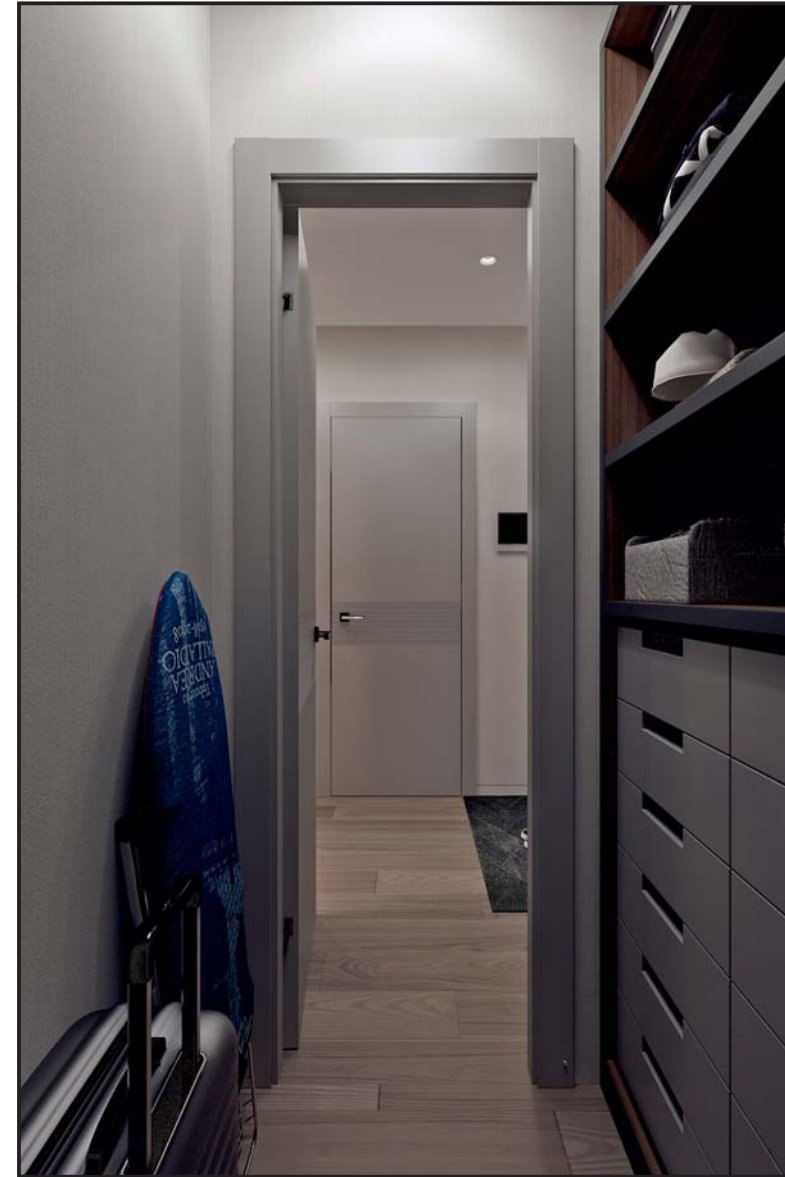
номер листа: 4



адрес объекта:	
Москва, 1-я Магистральная, дом 25, квартира 315	
тип объекта:	квартира
заказчик:	Кравцова И.
согласовано:	
дизайнер:	- Д.В.
Спальня	
масштаб:	
дата начала проекта:	05.2023
номер изменения:	
дата внесения изменения	
номер листа:	5



адрес объекта:	
Москва, 1-я Магистральная, дом 25, квартира 315	
тип объекта:	квартира
заказчик:	Кравцова И.
согласовано:	
дизайнер:	--
Душевая	
масштаб:	
дата начала проекта:	05.2023
номер изменения:	
дата внесения изменения	
номер листа:	6



адрес объекта:	
Москва, 1-я Магистральная, дом 25, квартира 315	
тип объекта:	квартира
заказчик:	Кравцова И.
согласовано:	
дизайнер:	-
Гардероб	
масштаб:	
дата начала проекта:	05.2023
номер изменения:	
дата внесения изменения	
номер листа:	7

2. Архитектурная часть дизайн-проекта

Содержание архитектурной части:

	Лист раздела №
1. Пояснительная записка	1
2. Планировочный чертеж	2
3. Обмерный чертеж	3
4. План демонтируемых перегородок и элементов	4
5. План возводимых перегородок и конструкций	5
6. План размещения мебели и оборудования	6
7. План напольных покрытий	7
8. План зон подогрева полов	8
9. Конструктивные схемы полов	9
10. План потолков	10
11. Разрезы потолков	11
12. План размещения осветительных приборов	12
13. Схема распределения осветительных приборов по группам включения	13
14. План размещения розеток, электровыводов и выводов слаботочных сетей	14
15. План разметки конструкций и разверток	15
16. Чертеж конструкции 1	16
17. Чертеж конструкции 2	17
18. Чертеж конструкции 3	18
19. Развертка стен душевой	19
20. Ведомость отделочных материалов	20

адрес объекта:

Москва, 1-я Магистральная,
дом 25, квартира 315

тип объекта:	квартира
заказчик:	Кравцова И.

согласовано:

дизайнер:	-

Содержание архитектурной части проекта

дата начала проекта:	05.2023

Пояснительная записка

к дизайн-проекту квартиры

Проект квартиры выполнен в соответствии с действующими нормами и правилами, без нарушения эксплуатационных показателей здания.

Объёмно - планировочное решение учитывает техническое задание заказчика, его пожелания и стилевые предпочтения.

Общая площадь квартиры - 32.7 кв. м.

Проектом предусматриваются следующие мероприятия:

1. Существующее остекление в квартире сохраняется.

2. Демонтажные работы

 (см. лист 4)

Входная дверь демонтируется и заменяется, с внутренней стороны устанавливается накладка под межкомнатные двери.

Все радиаторы отопления заменяются на внутриспольные конвекторы Techno (или аналоги) с регуляторами температуры.

Разводка отопления демонтируется и заменяется на лучевую схему с устройством коллектора отопления в сантехническом шкафу над инсталляцией унитаза.

3. Монтаж новых перегородок и декоративных конструкций

 (см. лист 5)

Вновь возводимые перегородки устраиваются из пазогребневых плит с последующим оштукатуриванием с обеих сторон.

Размеры перегородок указаны с учётом оштукатуривания, т.е. стена без оштукатуривания на 20 мм тоньше указанной толщины стен.

Часть декоративных конструкций и элементов устраивается из гипсокартона.

4. Полы

 (см. лист 7-9).

На всей площади квартиры, за исключением душевой, устраиваются полы виниловые.

В душевой устраиваются полы из керамогранита.

Система подогрева полов «теплый пол» в квартире не устраивается (см. лист 8).

5. Потолки

 (см. лист 10-11).

Потолки во всех помещениях квартиры устраиваются натяжными.

Часть потолков устраивается из гипсокартона. Гипсокартонные потолки выполняются в два слоя по металлическому каркасу, подготавливаются под окраску и выкрашиваются.

6. Санузлы, кухня.

В квартире устраивается кухня и душевая комната.

На вводах водоснабжения устанавливаются проточные фильтры грубой очистки воды. Устанавливается проточный водонагреватель.

Сантехническое оборудование для кухни и душевой устанавливается в санузле над инсталляцией унитаза в устраиваемом сантехническом шкафу.

Установка кухонной мебели и оборудования осуществляется после завершения отделочных работ.

План расположения и состав водопотребителей уточняется после приобретения кухонного и сантехнического оборудования.

7. Электроснабжение и электрооборудование

 (см. лист 8, 12-14).

Силовой и слаботочный щитки устраиваются прихожей, выше входной двери. Электроснабжение осуществляется по условиям на присоединение энергопоставляющей компании и в соответствии техническими условиями подключения токопотребителей данного проекта.

Предусматривается устройство скрытой электропроводки и установка электрофурнитуры, электротроцита, осветительной арматуры.

Состав и условия питания токопотребителей уточняется после выбора всех электроприборов.

Устанавливается мастер-выключатель отключения освещения и розеток.

8. Слаботочные системы.

Квартира оборудуется телевизионными и другими слаботочными установочными изделиями. Подключение антенных розеток выполнить как оконечных.

Компьютерная сеть в квартире устраивается беспроводной, роутер размещается в прихожей рядом с электрощитком. От роутера также производится разводка проводной компьютерной сети к устройствам.

9. Отделочные работы.

В качестве основной отделки помещений используются обои.

Локально применяется отделка рейками, плиткой, гипсовыми панелями.

Стены душевой отделываются керамогранитом.

10. Отопление.

Все радиаторы отопления заменяются на внутриспольные конвекторы Techno (или аналоги) с регуляторами температуры.

Разводка отопления демонтируется и заменяется на лучевую схему с устройством коллектора отопления в сантехническом шкафу в душевой.

Система электроподогрева подогрева "теплый пол" в квартире не устраивается.

11. Звукоизоляция

Межквартирная стена в спальне звукоизолируются материалом Techno Sonus Слим-П (итоговая 35 мм).

Полы - звукоизоляция не требуется.

Потолки - звукоизоляция не требуется.

12. Вентиляция и кондиционирование

В душевой устраивается естественная вентиляция, с установкой канального вентилятора.

На кухне устанавливается кухонная вытяжка.

В гостиной устанавливается кондиционер (сплит-система) с подключением к наружному блоку размещенному под окном кухни. Слив конденсата от внутренних блоков устраивается во внутридомовую систему канализации.

Данный проект перепланировки не нарушает несущие конструкции здания. Основные инженерные системы и стояки электроснабжения, водоснабжения и канализации, а также вентиляционные каналы сохраняются полностью в соответствии с первоначальным проектом.

адрес объекта:

Москва, 1-я Магистральная,
дом 25, квартира 315

тип объекта:	квартира
заказчик:	Кравцова И.

согласовано:

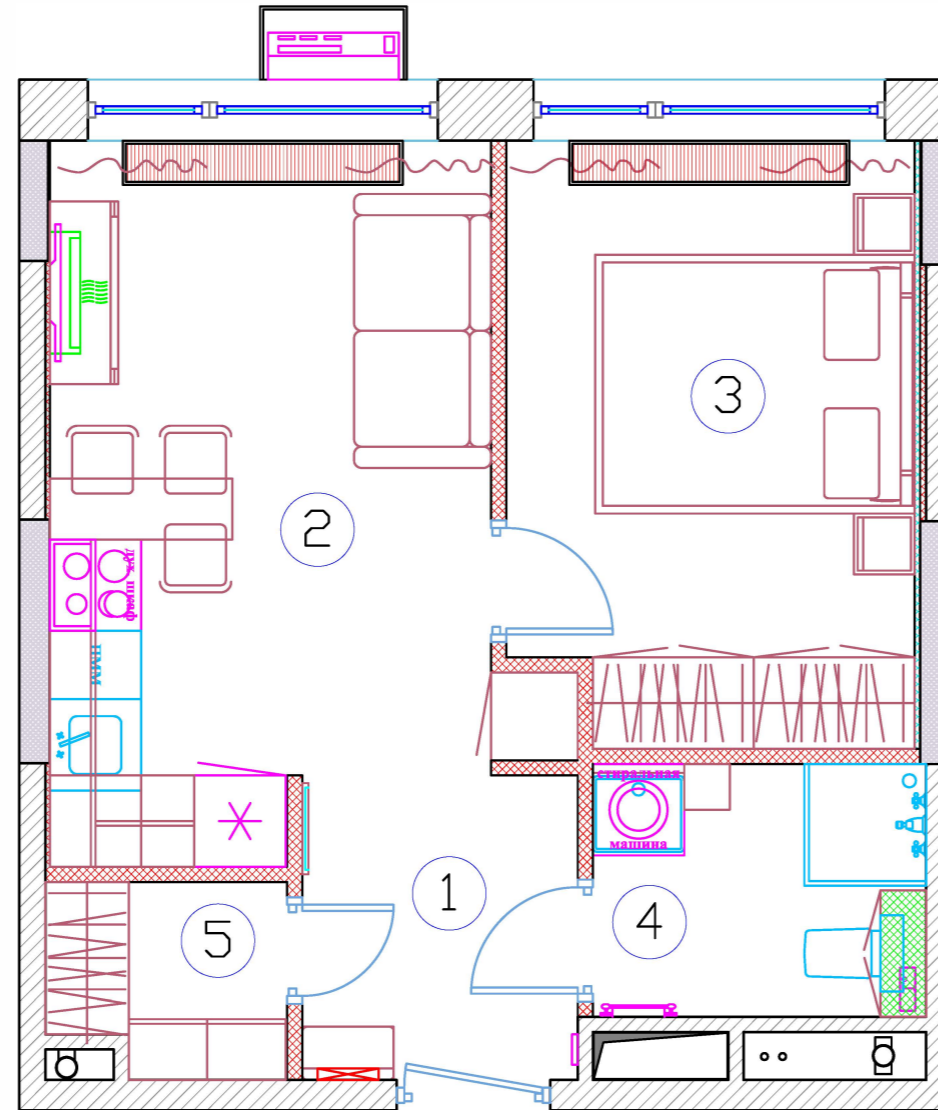
дизайнер:		

Пояснительная записка

дата начала проекта:	05.2023

номер листа: 1

УСЛОВНЫЕ ОБОЗНАЧЕНИЯ



Экспликация помещений			
номер	наименование	площадь, кв. м	периметр, м
1	прихожая	3.6	7.6
2	гостиная-кухня	13.4	16.5
3	спальня	10.4	13.4
4	душевая	3.4	7.7
5	гардероб	1.9	5.8
		32.7	

адрес объекта:

Москва, 1-я Магистральная,
дом 25, квартира 315

тип объекта:	квартира
заказчик:	Кравцова И.

согласовано:

дизайнер:	

Планировочный чертёж
Вариант 1

масштаб:	1:50
дата начала проекта:	05.2023

номер листа:	2/1
--------------	-----



ВСЕ РАЗМЕРЫ УТОЧНЯЮТСЯ ПРИ
ПРОИЗВОДСТВЕ РАБОТ.
Размеры указаны в миллиметрах.




УСЛОВНЫЕ ОБОЗНАЧЕНИЯ

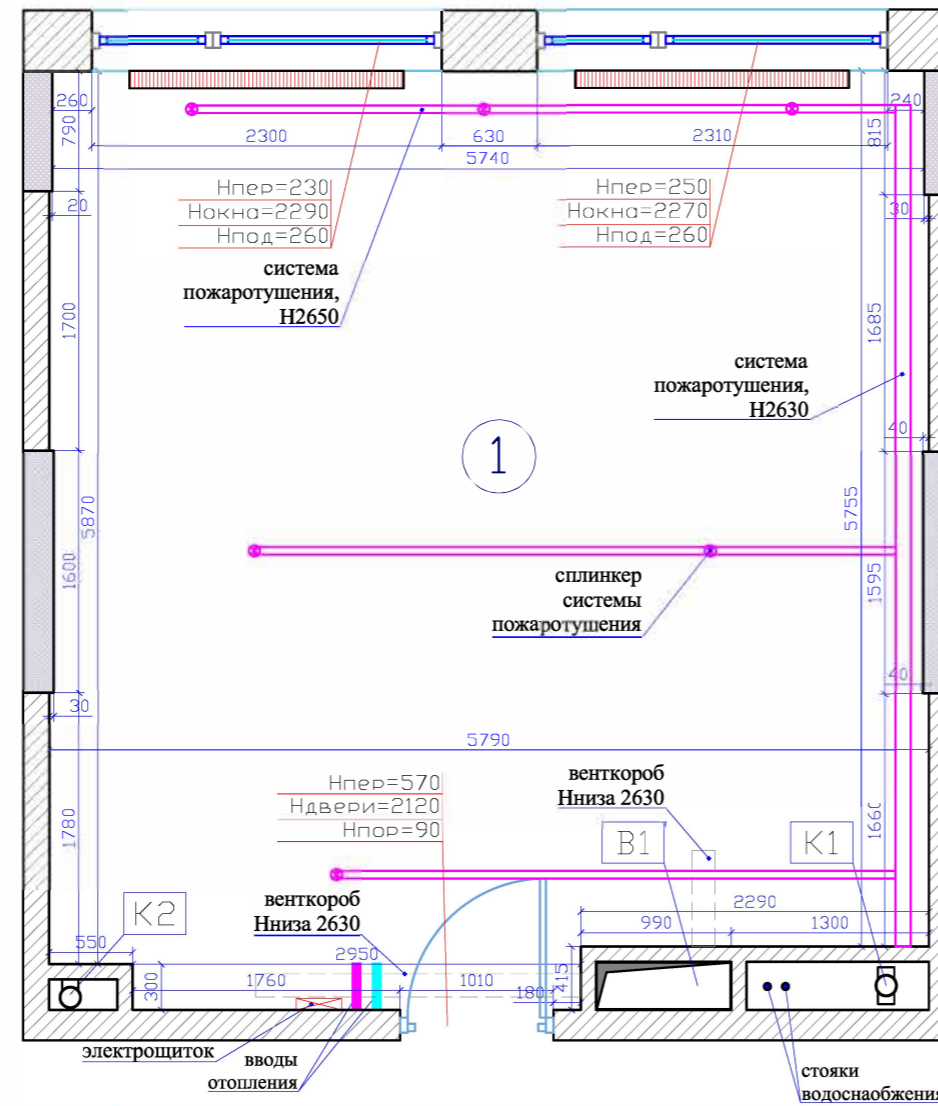
Высота потолка равна 2780 мм (от черного пола до перекрытия).

Общая обмеренная площадь составляет 34.5 кв.м.

Нпер - высота перемычки
Нокна/двери - высота окна/двери
Нпод/пор - высота подоконника/порожка

 наружные, межквартирные стены и стены стояков из блоков
 монолитные стены и стойки здания

 K1 K2 внутридомовой стояк канализации
 B1 внутридомовой стояк вентиляции
 радиатор отопления



Экспликация помещений			
номер	наименование	площадь, кв. м	периметр, м
1	общая площадь квартиры	34.5	24.1
		34.5	

адрес объекта:

Москва, 1-я Магистральная,
дом 25, квартира 315

тип объекта:	квартира
заказчик:	Кравцова И.

согласовано:

дизайнер:	




Обмерный чертёж

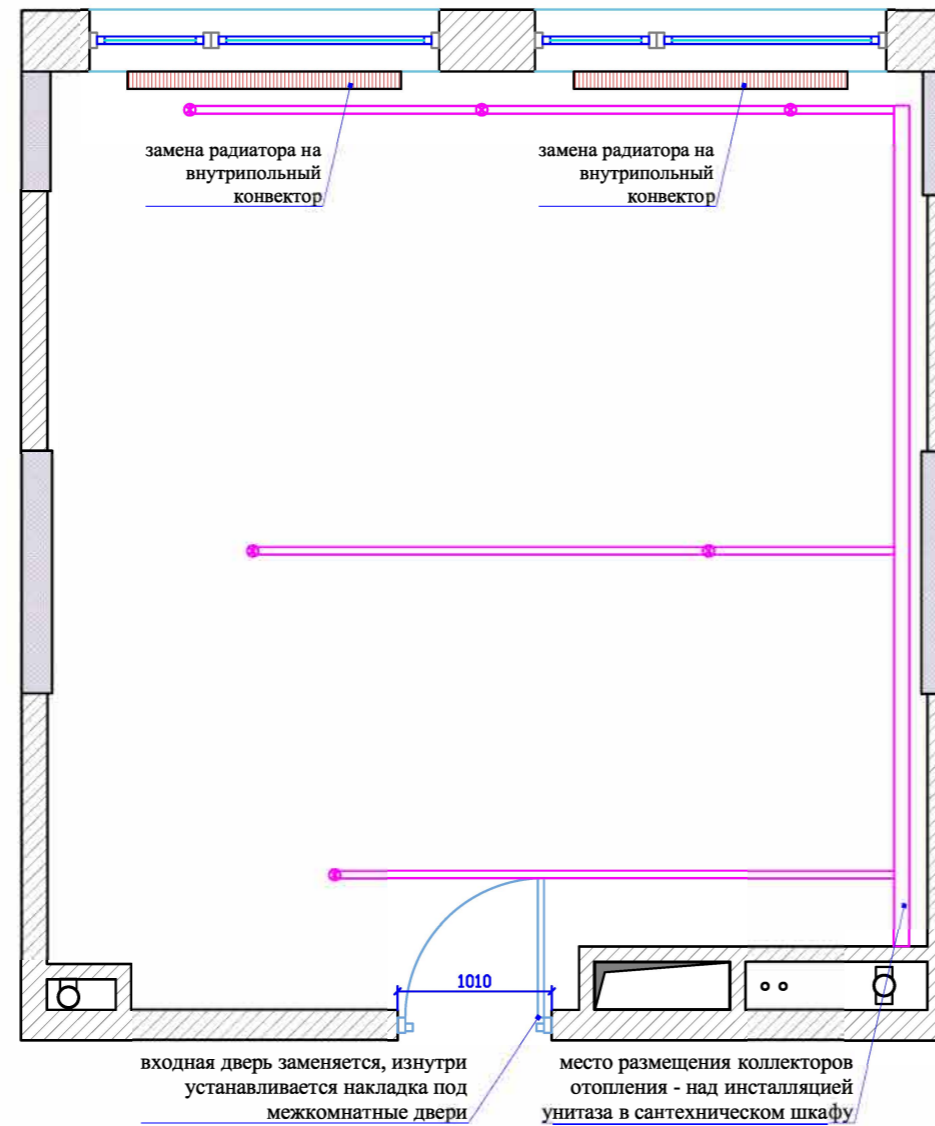
масштаб:	1:50
дата начала проекта:	05.2023

номер листа:	3
--------------	---

УСЛОВНЫЕ ОБОЗНАЧЕНИЯ

1. Высота потолка равна 2780 мм (от чистого пола до перекрытия)
2. Размеры отмеченные красным строго соблюдены

-  наружные, межквартирные стены и стены стояков из блоков
-  монолитные стены и стойки здания
-  радиатор отопления



Примечания:

1. Все радиаторы заменяются на внутрипольные конвекторы Techno (или аналоги) с регуляторами температуры соответствующие по требуемой теплоотдаче заменяемым радиаторам
2. Разводка отопления демонтируется и заменяется на новую, схему выполнить лучевой
3. Коллекторы отопления разместить сантехническом шкафу над инсталляцией унитаза в душевой комнате
4. Входная дверь заменяется, с внутренней стороны устанавливается накладка под межкомнатные двери

адрес объекта:

Москва, 1-я Магистральная,
дом 25, квартира 315

тип объекта:	квартира
заказчик:	Кравцова И.

согласовано:

дизайнер:	

План демонтируемых перегородок и элементов

масштаб:	1:50
дата начала проекта:	05.2023

номер листа: 4

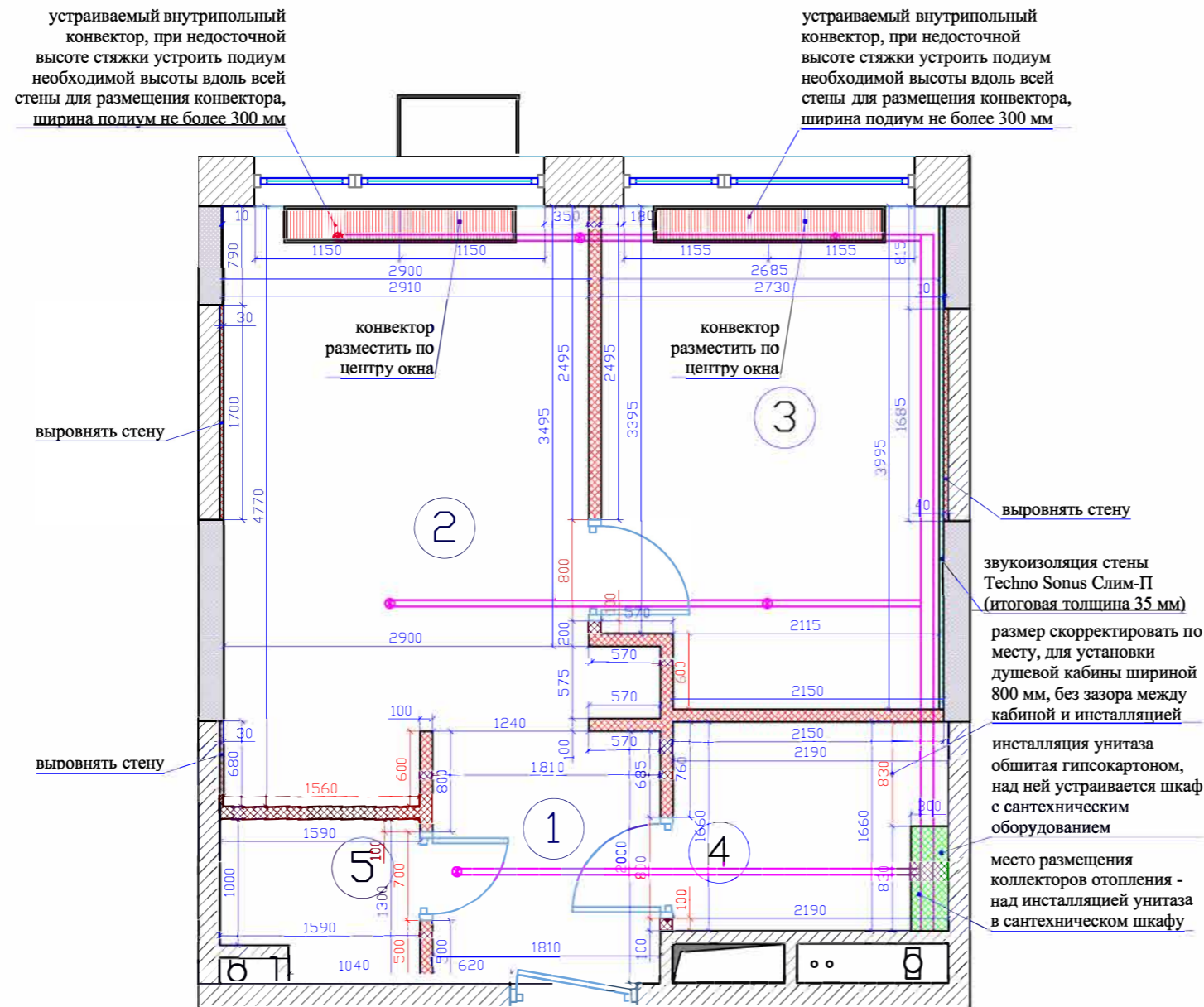
УСЛОВНЫЕ ОБОЗНАЧЕНИЯ

1. Высота потолка равна 2780 мм (от черного пола до перекрытия)
2. В стенках стояков предусмотреть устройство ревизионных окон (размеры определить по месту)
3. Размеры и привязки стен даны **БЕЗ** учёта чистовой отделки
4. Размеры отмеченные красным указаны **ПО ЧИСТОВОЙ ОТДЕЛКЕ**, строго соблюдая
5. Высота устраиваемых проемов межкомнатных дверей 2160 мм от чистого пола (для полотен дверей высотой 2100 мм)
6. Все размеры проемов для межкомнатных дверей обязательно уточнить у производителя дверей

возводимые стены из пазогребневых плит 80 мм, толщина стен с учетом оштукатуривания 100 мм (кроме отмеченных особо)

возводимые конструкции из гипсокартона (чертежи конструкций приведены далее в проекте)

звукоизоляция стен Techno Sonus Слим-П (плиты Соноплат Комби (22 мм) обшитые листом акустического гипсокартона, толщина конструкции 34.5 мм)



Экспликация помещений			
номер	наименование	площадь, кв. м	периметр, м
1	прихожая	3.6	7.6
2	гостиная-кухня	13.4	16.5
3	спальня	10.4	13.4
4	душевая	3.4	7.7
5	гардероб	1.9	5.8
		32.7	

Примечания:

1. Все радиаторы заменяются на внутрипольные конвекторы Techno (или аналоги) с регуляторами температуры соответствующие по требуемой теплоотдаче заменяемым радиаторам
2. Разводка отопления демонтируется и заменяется на новую, схему выполнить лучевой
3. Коллекторы отопления разместить сантехническом шкафу над инсталляцией унитаза в душевой комнате
4. Входная дверь заменяется, с внутренней стороны устанавливается накладная под межкомнатные двери
5. Высота устраиваемых проемов межкомнатных дверей **2160 мм** от чистого пола (для полотен дверей высотой **2100 мм**), фактические чистовые размеры проёмов дверей уточнить у изготовителя дверей ДО устройства проёмов
6. В местах установки кухни, встроенных шкафов и другой встраиваемой стационарной мебели выполнить **углы 90 градусов**.

адрес объекта:

Москва, 1-я Магистральная,
дом 25, квартира 315

тип объекта: квартира

заказчик: Кравцова И.

согласовано:

дизайнер:	

План возводимых перегородок и конструкций

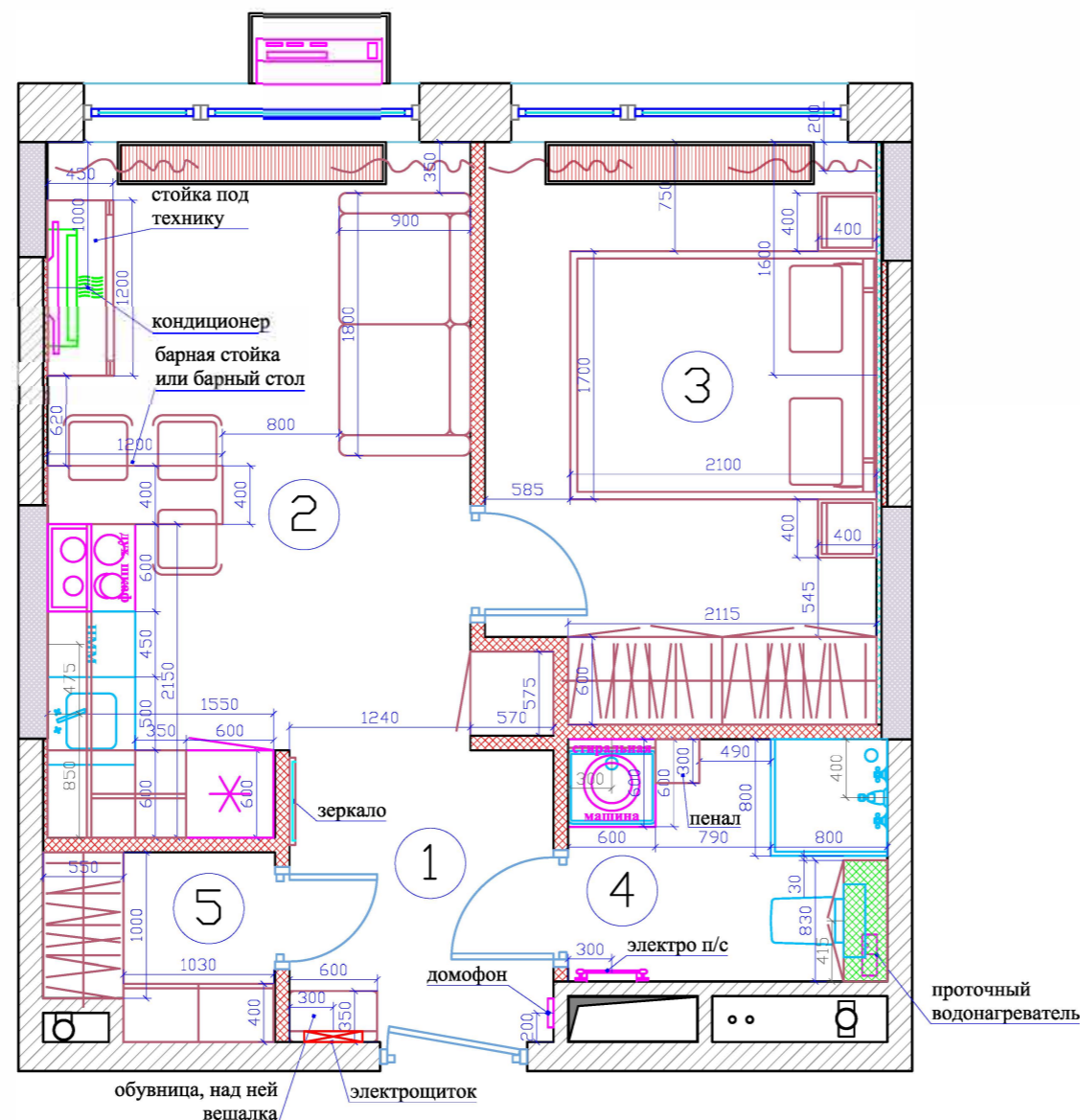
масштаб:	1:50
дата начала проекта:	05.2023

номер листа: 5

ВСЕ РАЗМЕРЫ УТОЧНЯЮТСЯ ПРИ
ПРОИЗВОДСТВЕ РАБОТ.
Размеры указаны в миллиметрах.

УСЛОВНЫЕ ОБОЗНАЧЕНИЯ

Размеры мебели и оборудования указанные на чертеже носят информационный характер. Черным цветом обозначены привязки сантехнического оборудования.



Экспликация помещений			
номер	наименование	площадь, кв. м	периметр, м
1	прихожая	3.6	7.6
2	гостиная-кухня	13.4	16.5
3	спальня	10.4	13.4
4	душевая	3.4	7.7
5	гардероб	1.9	5.8
		32.7	

адрес объекта:

Москва, 1-я Магистральная,
дом 25, квартира 315

тип объекта:	квартира
заказчик:	Кравцова И.

согласовано:

дизайнер:	


План размещения мебели и оборудования


масштаб:	1:50
дата начала проекта:	05.2023


номер листа: 6


УСЛОВНЫЕ ОБОЗНАЧЕНИЯ

1. Стыковка различных напольных покрытий производится посредством Т-образного порожка или пробкового порожка
2. В дверных проемах порожек должен устанавливаться строго под дверным полотном для того чтобы напольное покрытие одного помещения не было видно в другом
3. Тип порожка или раскладки (тип его установки) обязательно уточнить до укладки покрытий
4. Цифрами обозначен тип напольного покрытия, конструкции пола см. лист 9
5. Объемы материалов указаны без учёта запаса

1  виниловый пол Wineo 400 WOOD замковый DLC00119 Romance Oak Brillant 1212x2187x4,5 мм - 27.6 кв.м.

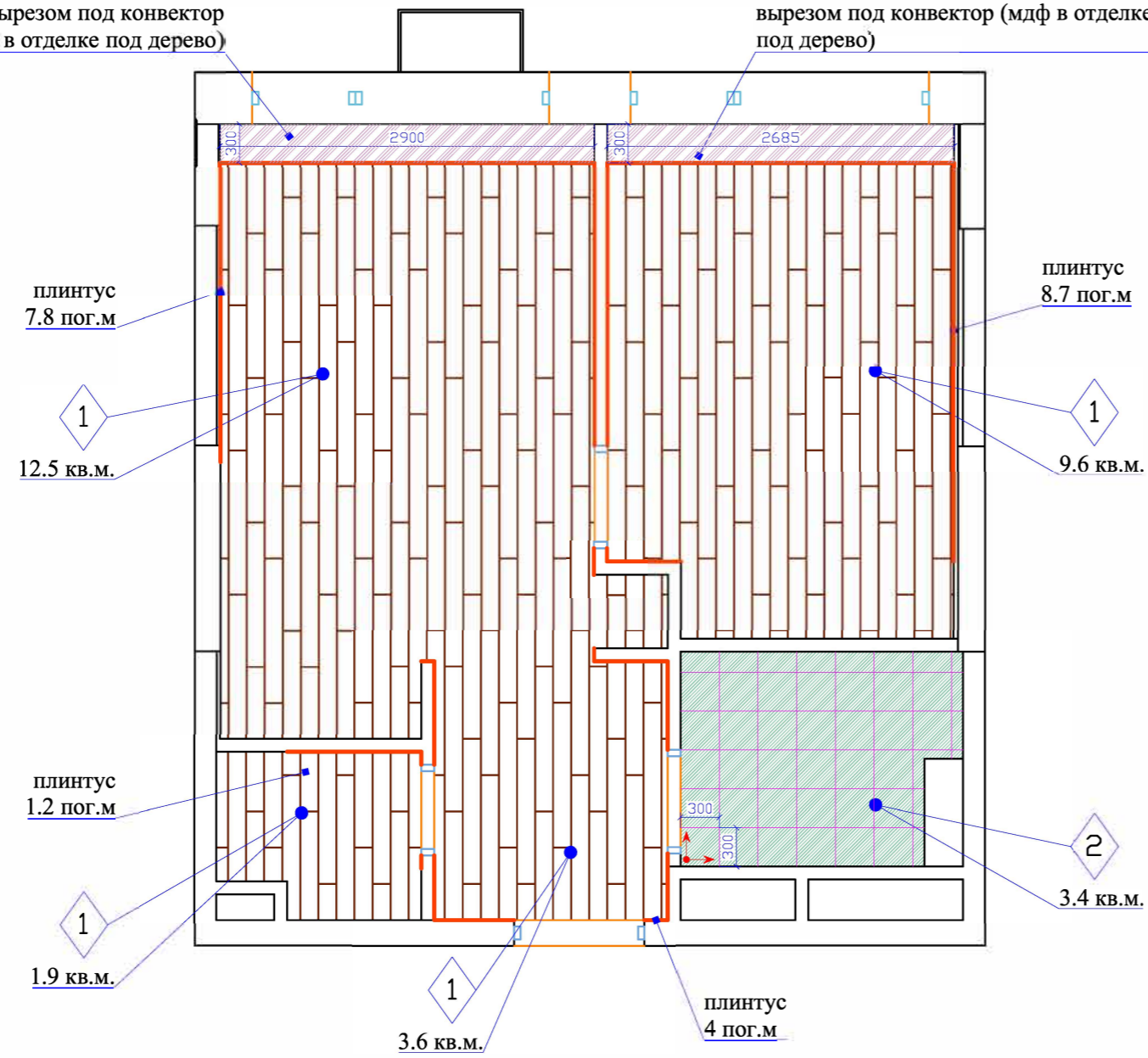
2  керамогранит Lasselsberger 6632-0029 Гаусс серый 3 декор 30x30 см - 37 шт.

 скрытый плинтус Respect Mini Line 2249-BL, высота 80 мм - 21.7 пог.м.

 начальная точка и направление укладки плитки

подиум по высоте подоконника, в него встраивается внутрипольный конвектор, ширину подиума допустимо уменьшить, сверху устанавливается подоконник с вырезом под конвектор (мдф в отделке под дерево)



подиум по высоте подоконника, в него встраивается внутрипольный конвектор, ширину подиума допустимо уменьшить, сверху устанавливается подоконник с вырезом под конвектор (мдф в отделке под дерево)



Примечание:

1. Отметка чистового пола во всей квартире должна быть одинаковой без перепадов
2. Допустимо уровень пола в душевой устроить на 20 мм ниже уровня пола в остальной части квартиры

Типы напольных покрытий:

- 1  виниловое покрытие
- 2  керамогранит с гидроизоляцией

адрес объекта:

Москва, 1-я Магистральная,
дом 25, квартира 315

тип объекта:	квартира
заказчик:	Кравцова И.

согласовано:

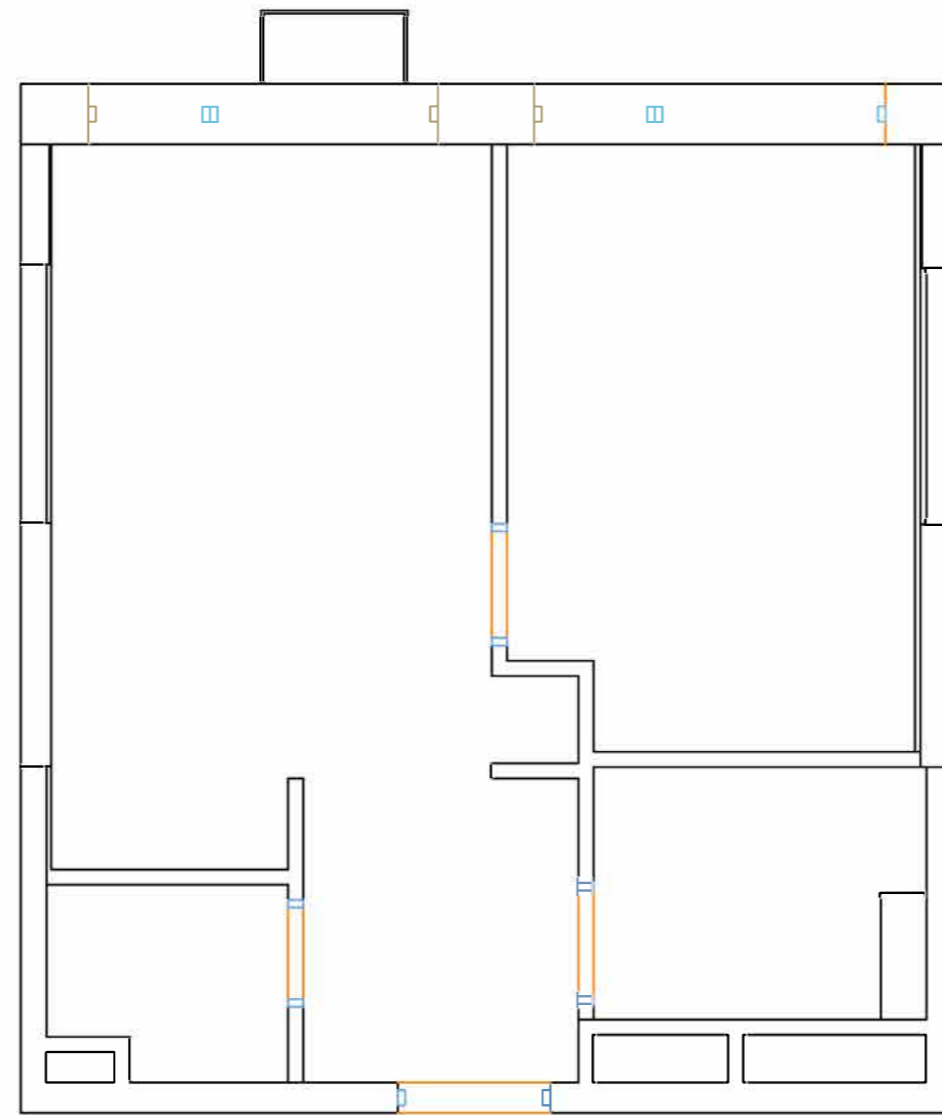
дизайнер:	

План напольных покрытий

масштаб:	1:50
дата начала проекта:	05.2023
номер изменения:	
дата внесения изменения:	
номер листа:	7

ВСЕ РАЗМЕРЫ УТОЧНЯЮТСЯ ПРИ
ПРОИЗВОДСТВЕ РАБОТ.
Размеры указаны в миллиметрах.

УСЛОВНЫЕ ОБОЗНАЧЕНИЯ



Примечание:

1. Система подогрева "теплый пол" в квартире **НЕ устраивается.**

адрес объекта:

Москва, , 1-я Магистральная,
дом 25, квартира 315

тип объекта:	квартира
заказчик:	Кравцова И.

согласовано:

дизайнер:		

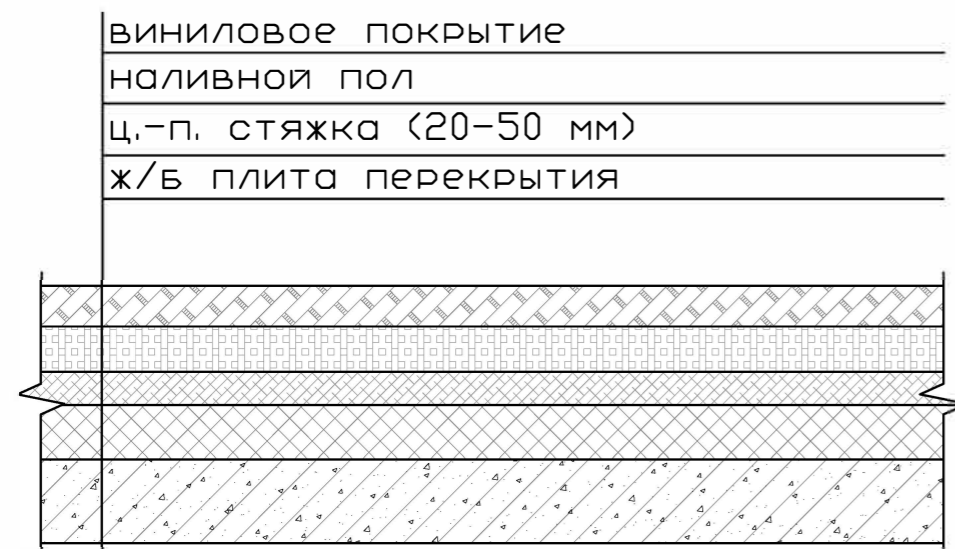
План зон подогрева полов

масштаб:	1:50
дата начала проекта:	05.2023
номер изменения:	
дата внесения изменения:	
номер листа:	8

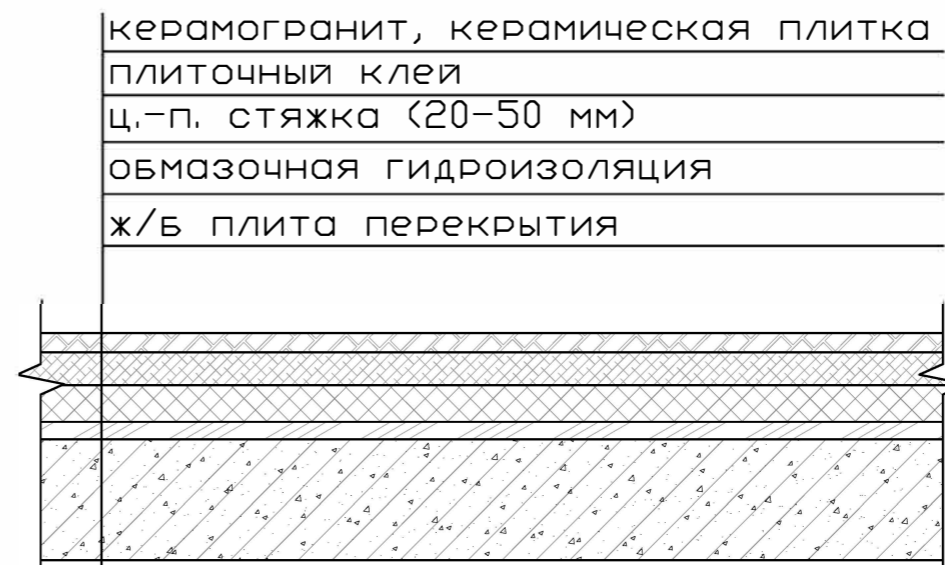
УСЛОВНЫЕ ОБОЗНАЧЕНИЯ

1. Нивелировку уровня пола выполнять за счет выравнивающей стяжки
2. Конструкции полов устроить в соответствии с рекомендациями производителя соответствующего покрытия пола
3. В конструкции устраиваемых полов допускается использование других материалов

1 Виниловое покрытие



2 Керамическая плитка,
керамогранит с
гидроизоляцией



адрес объекта:

Москва, 1-я Магистральная,
дом 25, квартира 315

тип объекта:	квартира
заказчик:	Кравцова И.

согласовано:

дизайнер:		




Конструктивные схемы полов

масштаб:	
дата начала проекта:	05.2023
номер изменения:	
дата внесения изменения:	
номер листа:	9

ВСЕ РАЗМЕРЫ УТОЧНЯЮТСЯ ПРИ
ПРОИЗВОДСТВЕ РАБОТ.
Размеры указаны в миллиметрах.


УСЛОВНЫЕ ОБОЗНАЧЕНИЯ

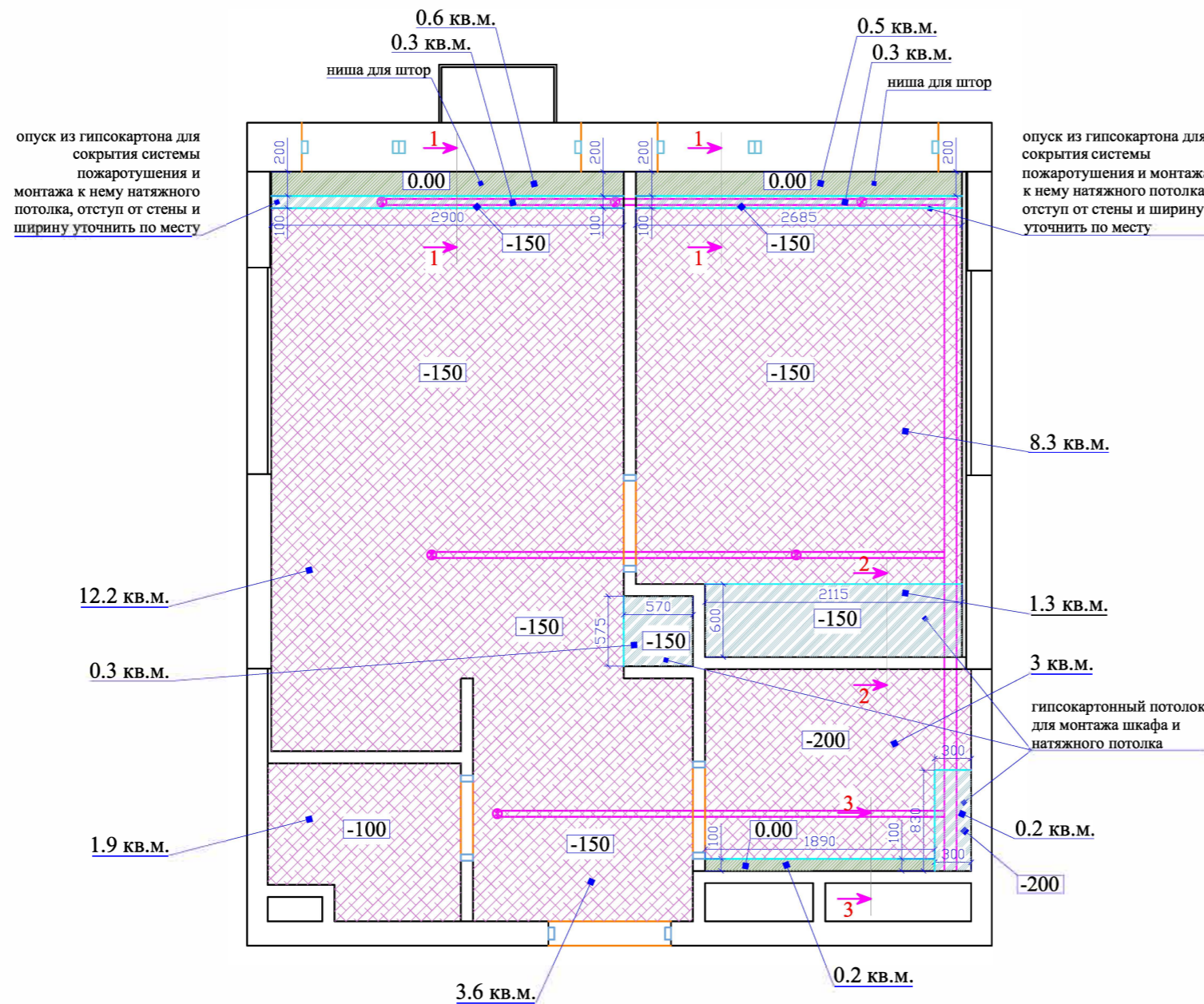
1. Конструкции потолков см. лист 11
2. Отделку потолков произвести согласно эскизам и ведомости отделки
3. Для устройства каналов вытяжки от кухонной вытяжки, канальных вентиляторов величины опусков потолков скорректировать по месту
4. Объем материалов указан без учёта запаса

-  подшивной гипсокартонный потолок - 2.4 кв.м.
-  натяжной матовый потолок - 29 кв.м.
-  оштукатуривание, покраска потолка - 1.3 кв.м.

0.00 условный нулевой уровень - нижняя точка перекрытия в данном помещении, поверхность оштукатуривается и выравнивается

- 100 величина опуска устраиваемого потолка от условного уровня

 границы потолков



Примечание:

1. Приведенные величины опусков (отступов) устраиваемых потолков допустимо уменьшить или увеличить для устройства освещения, инженерных систем с сохранением относительных перепадов высот потолков
2. В случае необходимости, для устройства инженерных систем, допустимо увеличить величины опусков для устройства соответствующей системы
3. Увеличение опусков при этом выполнить минимально необходимым
4. Обязательно соблюсти относительные перепады опусков потолка внутри помещений
5. По месту скорректировать высоты потолков под систему пожаротушения

адрес объекта:

Москва, 1-я Магистральная,
дом 25, квартира 315

тип объекта:	квартира
заказчик:	Кравцова И.

согласовано:

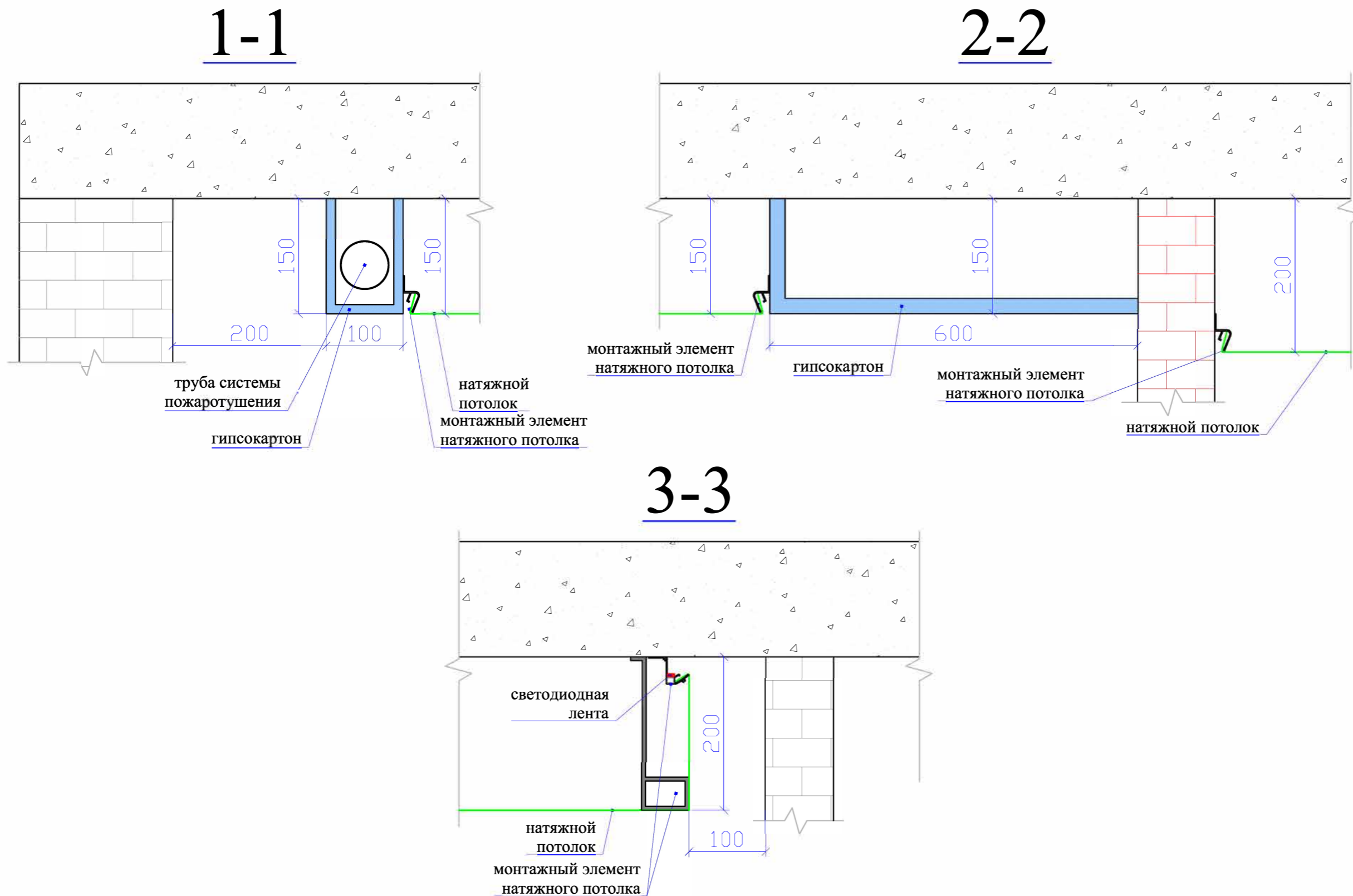
дизайнер:	

План потолков

масштаб:	1:50
дата начала проекта:	05.2023
номер изменения:	
дата внесения изменения:	
номер листа:	10

УСЛОВНЫЕ ОБОЗНАЧЕНИЯ

1. На чертежах система крепления гипсокартона к перекрытию не показана



Примечание:

1. Приведенные величины опусков (отступов) устраиваемых потолков допустимо уменьшить или увеличить для устройства освещения, инженерных систем с сохранением относительных перепадов высот потолков
2. В случае необходимости, для устройства инженерных систем, допустимо увеличить величины опусков для устройства соответствующей системы
3. Увеличение опусков при этом выполнить минимально необходимым
4. Обязательно соблюсти относительные перепады опусков потолка внутри помещений
5. По месту скорректировать высоты потолков под систему пожаротушения

адрес объекта:

Москва, 1-я Магистральная,
дом 25, квартира 315

тип объекта:	квартира
заказчик:	Кравцова И.








согласовано:

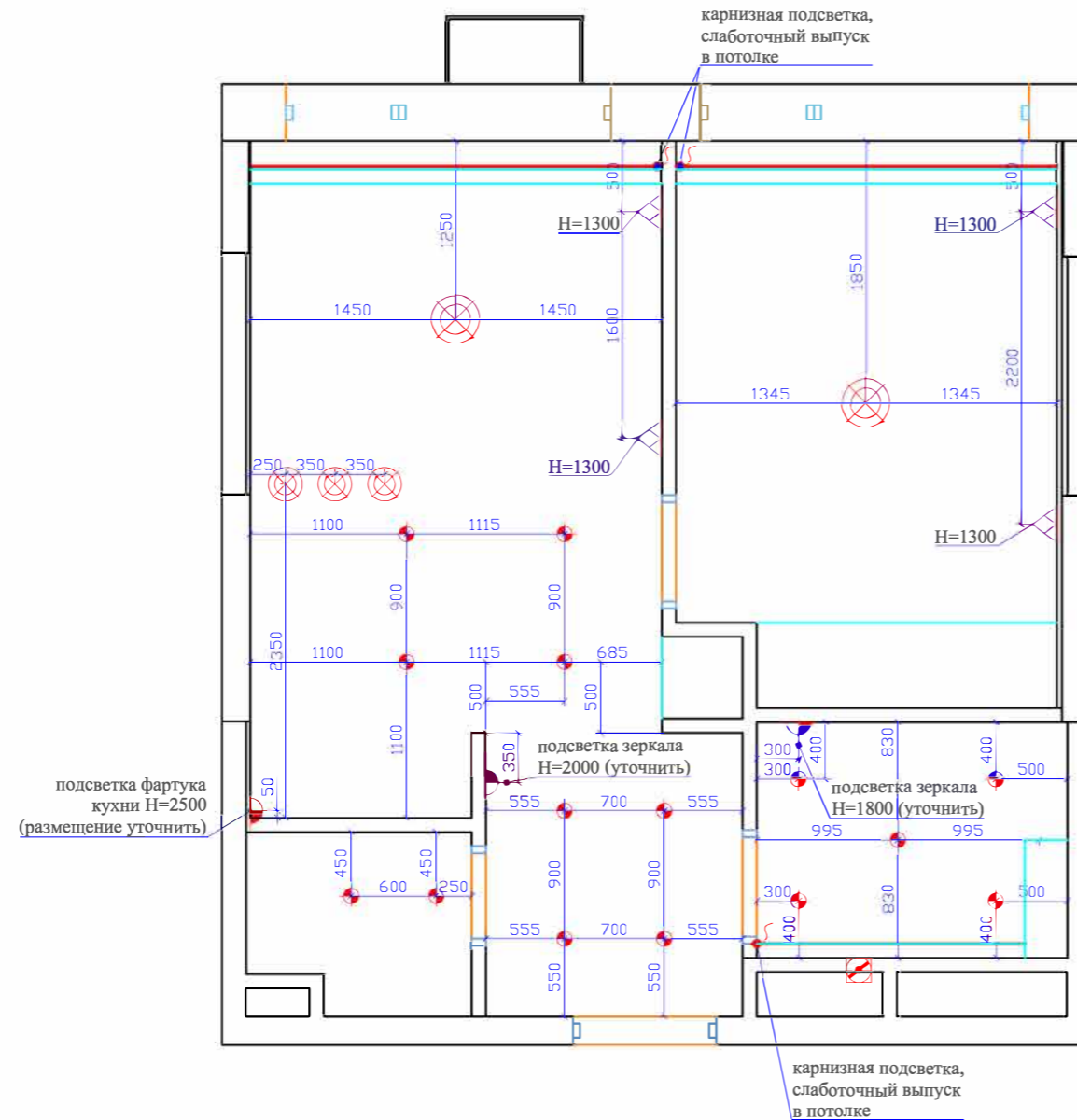
дизайнер:		

Разрезы потолка 1-2

масштаб:	1:5
дата начала проекта:	05.2023
номер изменения:	
дата внесения изменения:	
номер листа:	11

УСЛОВНЫЕ ОБОЗНАЧЕНИЯ

-  встраиваемый точечный светильник с одной лампой - 15 шт.
-  люстра, подвесной или потолочный светильник (место подключения вывода уточнить из техпаспорта светильника) - 5 шт.
-  настенный светильник (бра) - 4 шт.
-  место размещения выпуска для подключения светодиодной подсветки потолка, размещение показано приблизительно - 3 шт.
-  светодиодная лента подсветки белого свечения - 7.5 пог.м.
-  выпуск электрокабеля 220В для дальнейшего безразрывного подключения потребителя - 3 шт.
-  канальный вентилятор (разместить по месту) - 1 шт.



Указания к монтажу

1. Голубыми линиями показаны границы потолков (см. лист 10)
2. Во все помещения с повышенной влажностью устанавливаются светильники с влагозащитой не ниже IP 44
3. Для светодиодной подсветки потолков, конструкций, мебели приведены места размещения слаботочных выпусков, размещение приведено приблизительно, к этим выводам прокладываются линии от трансформаторов лент подсветки
4. Размещение трансформаторов и контроллеров управления светодиодной подсветкой потолков, конструкций, мебели, а также других светильников определить по месту в мебели, потолочном пространстве, карнизах, декоративных конструкциях исходя из их скрытого размещения с возможностью доступа для ремонта. Допустимо устроить размещение необходимого оборудования в потолке гардеробной и оттуда проложить слаботочные линии до мест размещения подсветки
5. Схемы подключения светодиодной подсветки согласовать со специалистами
6. Высоту выпусков подключения всех настенных бра, подсветки картин, зеркал с подсветкой, подсветки кухни уточнить из паспортов соответствующих светильников и мебели.

адрес объекта:

Москва, , 1-я Магистральная,
дом 25, квартира 315

тип объекта:	квартира
заказчик:	Кравцова И.








согласовано:

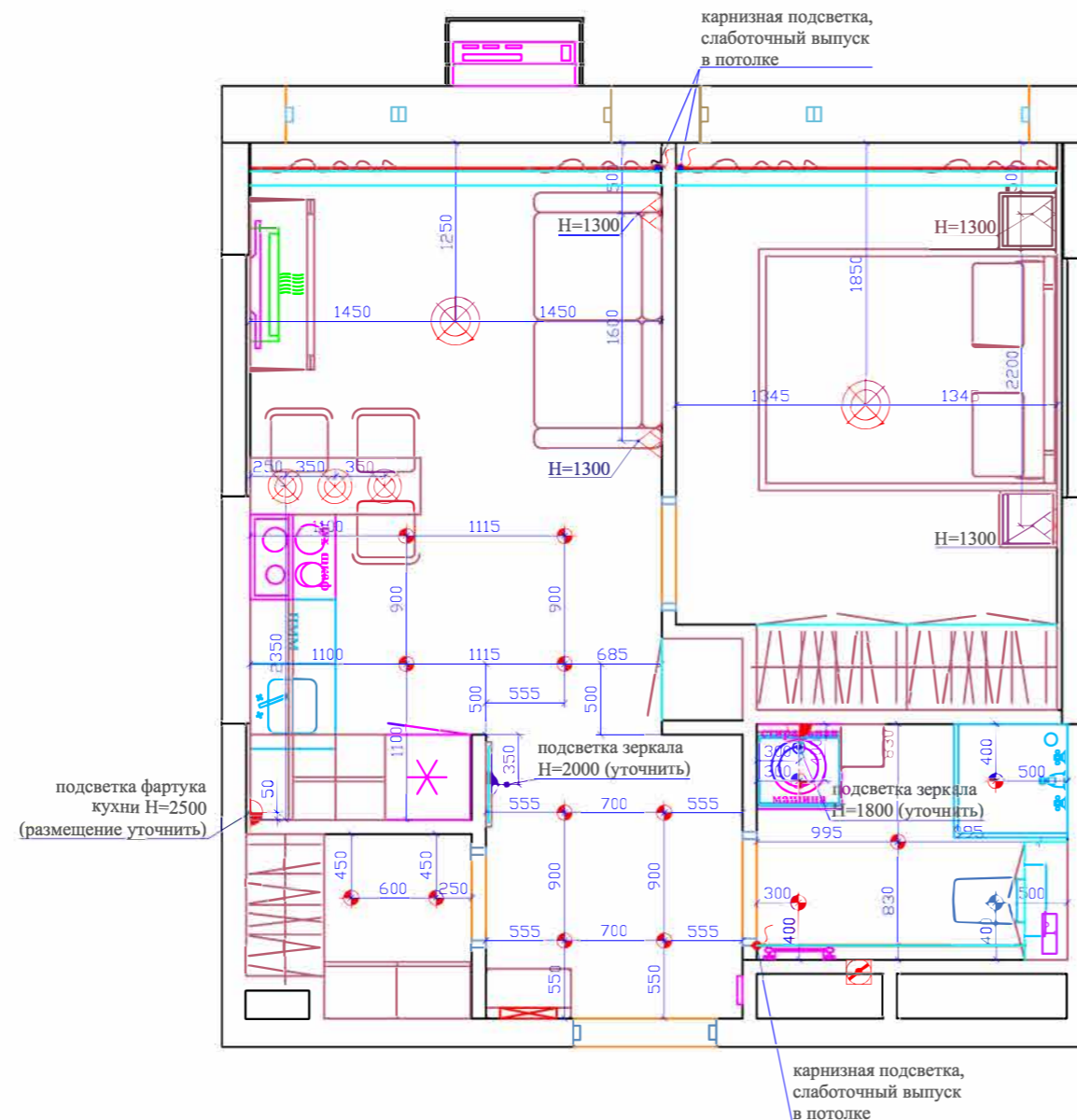
дизайнер:	

План размещения осветительных приборов

масштаб:	1:50
дата начала проекта:	05.2023
номер изменения:	
дата внесения изменения:	
номер листа:	12/1

УСЛОВНЫЕ ОБОЗНАЧЕНИЯ

-  встраиваемый точечный светильник с одной лампой - 15 шт.
-  люстра, подвесной или потолочный светильник (место подключения вывода уточнить из техпаспорта светильника) - 5 шт.
-  настенный светильник (бра) - 4 шт.
-  место размещения выпуска для подключения светодиодной подсветки потолка, размещение показано приблизительно - 3 шт.
-  светодиодная лента подсветки белого свечения - 7.5 пог.м.
-  выпуск электрокабеля 220В для дальнейшего безразрывного подключения потребителя - 3 шт.
-  канальный вентилятор (разместить по месту) - 1 шт.



Указания к монтажу

1. Голубыми линиями показаны границы потолков (см. лист 10)
2. Во все помещения с повышенной влажностью устанавливаются светильники с влагозащитой не ниже IP 44
3. Для светодиодной подсветки потолков, конструкций, мебели приведены места размещения слаботочных выпусков, размещение приведено приблизительно, к этим выводам прокладываются линии от трансформаторов лент подсветки
4. Размещение трансформаторов и контроллеров управления светодиодной подсветкой потолков, конструкций, мебели, а также других светильников определить по месту в мебели, потолочном пространстве, карнизах, декоративных конструкциях исходя из их скрытого размещения с возможностью доступа для ремонта. Допустимо устроить размещение необходимого оборудования в потолке гардеробной и оттуда проложить слаботочные линии до мест размещения подсветки
5. Схемы подключения светодиодной подсветки согласовать со специалистами
6. Высоту выпусков подключения всех настенных бра, подсветки картин, зеркал с подсветкой, подсветки кухни уточнить из паспортов соответствующих светильников и мебели.

адрес объекта:

Москва, , 1-я Магистральная,
дом 25, квартира 315

тип объекта:	квартира
заказчик:	Кравцова И.








согласовано:




дизайнер:	

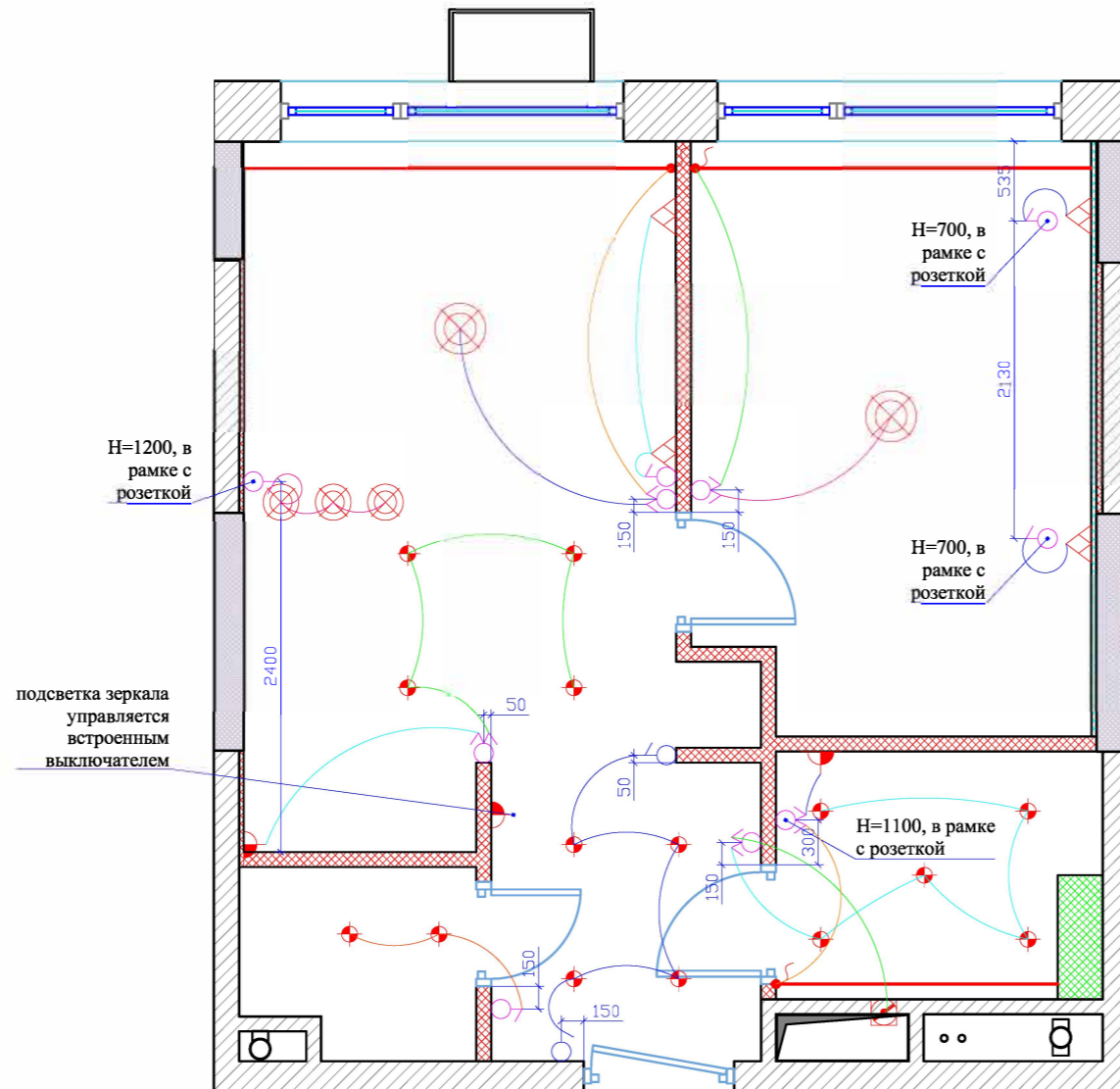
План размещения осветительных приборов

масштаб:	1:50
дата начала проекта:	05.2023
номер изменения:	
дата внесения изменения:	
номер листа:	12/2

УСЛОВНЫЕ ОБОЗНАЧЕНИЯ

-  встраиваемый точечный светильник с одной лампой - 15 шт.
-  люстра, подвесной или потолочный светильник (место подключения вывода уточнить из техпаспорта светильника) - 5 шт.
-  настенный светильник (бра) - 4 шт.
-  место размещения выпуска для подключения светодиодной подсветки потолка, размещение показано приблизительно - 3 шт.
-  светодиодная лента подсветки белого свечения - 7.5 пог.м.
-  выпуск электрокабеля 220В для дальнейшего безразрывного подключения потребителя - 3 шт.
-  канальный вентилятор (разместить по месту) - 1 шт.

-  одноклавишный электровыключатель - 5 шт.
-  двухклавишный электровыключатель - 5 шт.
-  одноклавишный проходной переключатель - 2 шт.



Указания к монтажу

1. Высота установки выключателей **900 мм** от УЧП помещения (если не указано иное)
2. Привязка выключателей дана до центральной оси первого выключателя группы
3. Карнизная и декоративная подсветка выполняется светодиодными лентами со свечением белым теплым светом
4. Схему подключения и управления светодиодной подсветкой согласовать со специалистами
5. **Размещение трансформаторов и контроллеров управления светодиодной подсветкой потолков, конструкций, мебели, а также других светильников определить по месту в мебели, потолочном пространстве, карнизах, декоративных конструкциях исходя из их скрытого размещения с возможностью доступа для ремонта. Допустимо устроить размещение необходимого оборудования в потолке гардеробной и оттуда проложить слаботочные линии до мест размещения подсветки**

адрес объекта:

Москва, , 1-я Магистральная,
дом 25, квартира 315

тип объекта:	квартира
заказчик:	Кравцова И.

согласовано:








дизайнер:	




Схема распределения осветительных приборов по группам включения

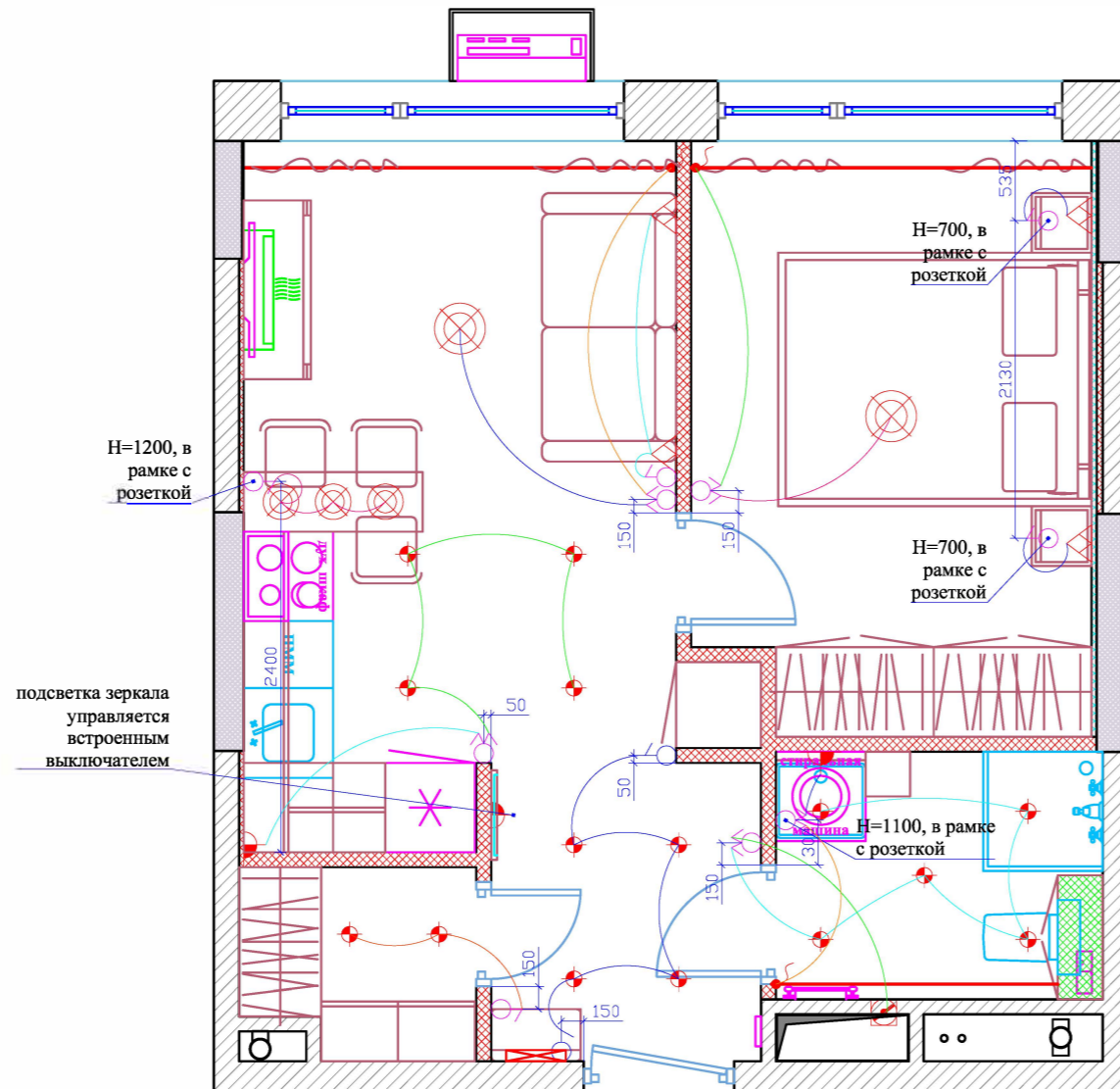
масштаб:	1:50
дата начала проекта:	05.2023
номер изменения:	
дата внесения изменения:	
номер листа:	13/1

ВСЕ РАЗМЕРЫ УТОЧНЯЮТСЯ ПРИ
ПРОИЗВОДСТВЕ РАБОТ.
Размеры указаны в миллиметрах.

УСЛОВНЫЕ ОБОЗНАЧЕНИЯ

-  встраиваемый точечный светильник с одной лампой - 15 шт.
-  люстра, подвесной или потолочный светильник (место подключения вывода уточнить из техпаспорта светильника) - 5 шт.
-  настенный светильник (бра) - 4 шт.
-  место размещения выпуска для подключения светодиодной подсветки потолка, размещение показано приблизительно - 3 шт.
-  светодиодная лента подсветки белого свечения - 7.5 пог.м.
-  выпуск электрокабеля 220В для дальнейшего безразрывного подключения потребителя - 3 шт.
-  канальный вентилятор (разместить по месту) - 1 шт.

-  одноклавишный электровыключатель - 5 шт.
-  двухклавишный электровыключатель - 5 шт.
-  одноклавишный проходной переключатель - 2 шт.



Указания к монтажу

1. Высота установки выключателей **900 мм** от УЧП помещения (если не указано иное)
2. Привязка выключателей дана до центральной оси первого выключателя группы
3. Карнизная и декоративная подсветка выполняется светодиодными лентами со свечением белым теплым светом
4. Схему подключения и управления светодиодной подсветкой согласовать со специалистами
5. Размещение трансформаторов и контроллеров управления светодиодной подсветкой потолков, конструкций, мебели, а также других светильников определить по месту в мебели, потолочном пространстве, карнизах, декоративных конструкциях исходя из их скрытого размещения с возможностью доступа для ремонта. Допустимо устроить размещение необходимого оборудования в потолке гардеробной и оттуда проложить слаботочные линии до мест размещения подсветки

адрес объекта:

Москва, , 1-я Магистральная,
дом 25, квартира 315

тип объекта:	квартира
заказчик:	Кравцова И.







согласовано:

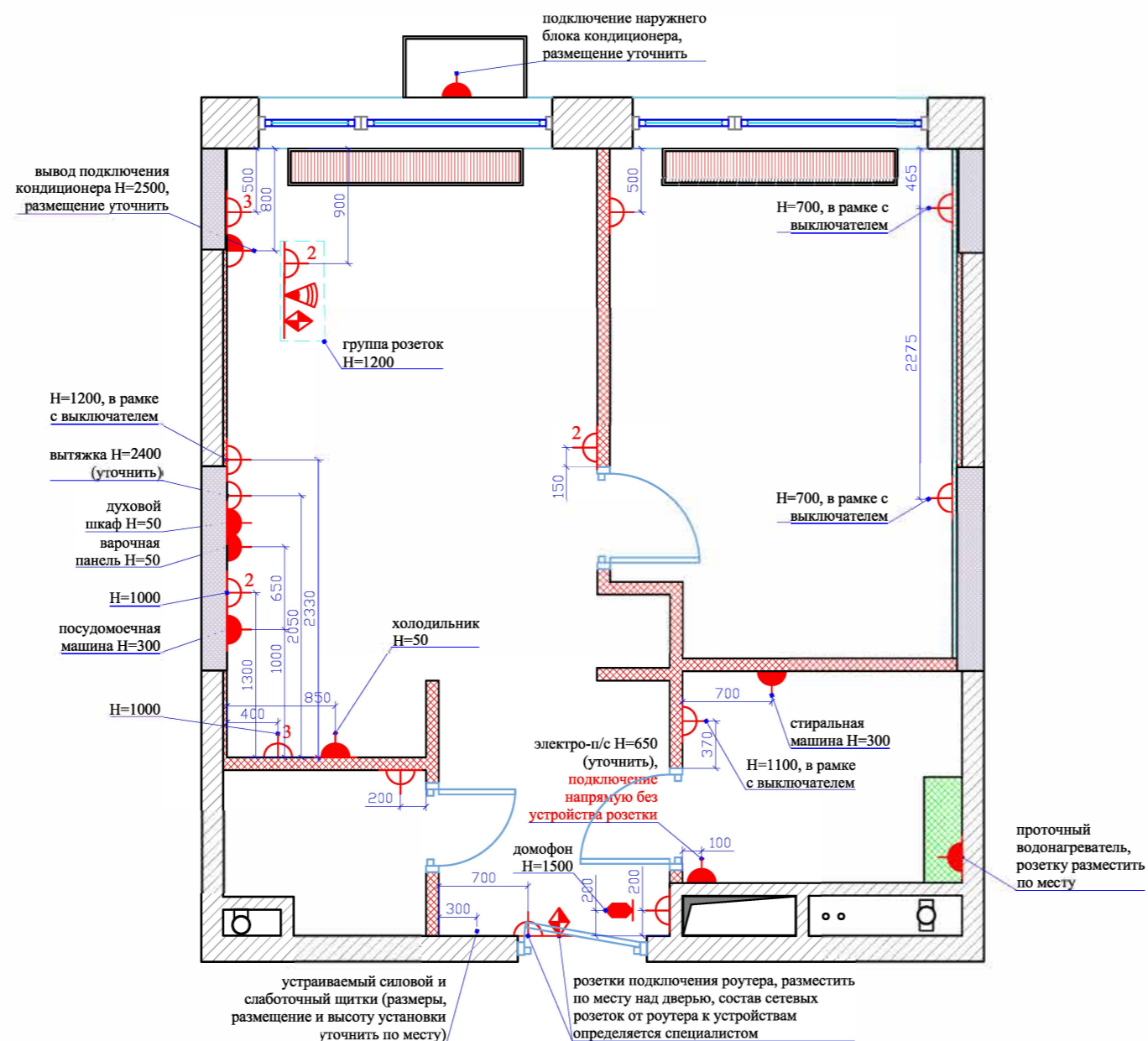
дизайнер:	

Схема распределения осветительных приборов по группам включения

масштаб:	1:50
дата начала проекта:	05.2023
номер изменения:	
дата внесения изменения:	
номер листа:	13/2

УСЛОВНЫЕ ОБОЗНАЧЕНИЯ

-  - электророзетка 220 В (цифра-количество электророзеток) - 21 шт.
-  - силовая электророзетка 220 В (предполагает прокладку отдельной линии с отдельным автоматом на розетку или группу) - 8 шт. (в т.ч. вывод без розетки)
-  - антенная розетка - 1 шт.
-  - сетевая компьютерная розетка - 2 шт.
-  - выпуск электрокабеля для дальнейшего безразрывного подключения потребителя - 1 шт.
-  - домофон (подключение и характеристики питания уточнить у производителя) - 1 шт.



Указания к монтажу

1. Высота установки розеток **200 мм** от уровня чистого пола помещения (если не указано иное)
2. Во все помещения с повышенной влажностью устанавливаются влагозащищенные розетки
3. Привязки розеток даны до центральной оси первой розетки группы
4. Размещение розеток для подключения кухонного оборудования и условия питания уточнить из техпаспортов техники.
5. Размещение выводов подключения и условия питания электрического оборудования (полотенцесушителя, кухонной вытяжки, другого оборудования) уточнить из техпаспортов оборудования
6. Расположение выводов подключения кондиционеров, необходимость запитки внутренних/наружных блоков согласовать со специалистами
7. На каждую силовую розетку проложить отдельную линию с подключением на отдельный автомат рассчитанный на соответствующую нагрузку (возможно объединить несколько розеток при условии не превышения предельной нагрузки)
8. Электрические розетки возможно объединить в группы подключения по помещениям на соответствующие автоматы при условии не превышения суммарной расчётной нагрузки на автомат
9. В местах установки 6-ти и более розеток объединять их в блоки 3+3, 4+3, 4+4.
10. Компьютерная сеть устраивается беспроводной, роутер размещается в прихожей над входной дверью (допустимо в слаботочном щитке в шкафу). Также прокладываются линии до сетевых розеток в указанных на плане местах
11. Расположение электро- и других розеток для подключения телевизоров, аудио и видео оборудования обязательно уточнить из паспортов соответствующего оборудования для удобства подключения.

адрес объекта:

Москва, 1-я Магистральная,
дом 25, квартира 315

тип объекта:	квартира
заказчик:	Кравцова И.







согласовано:

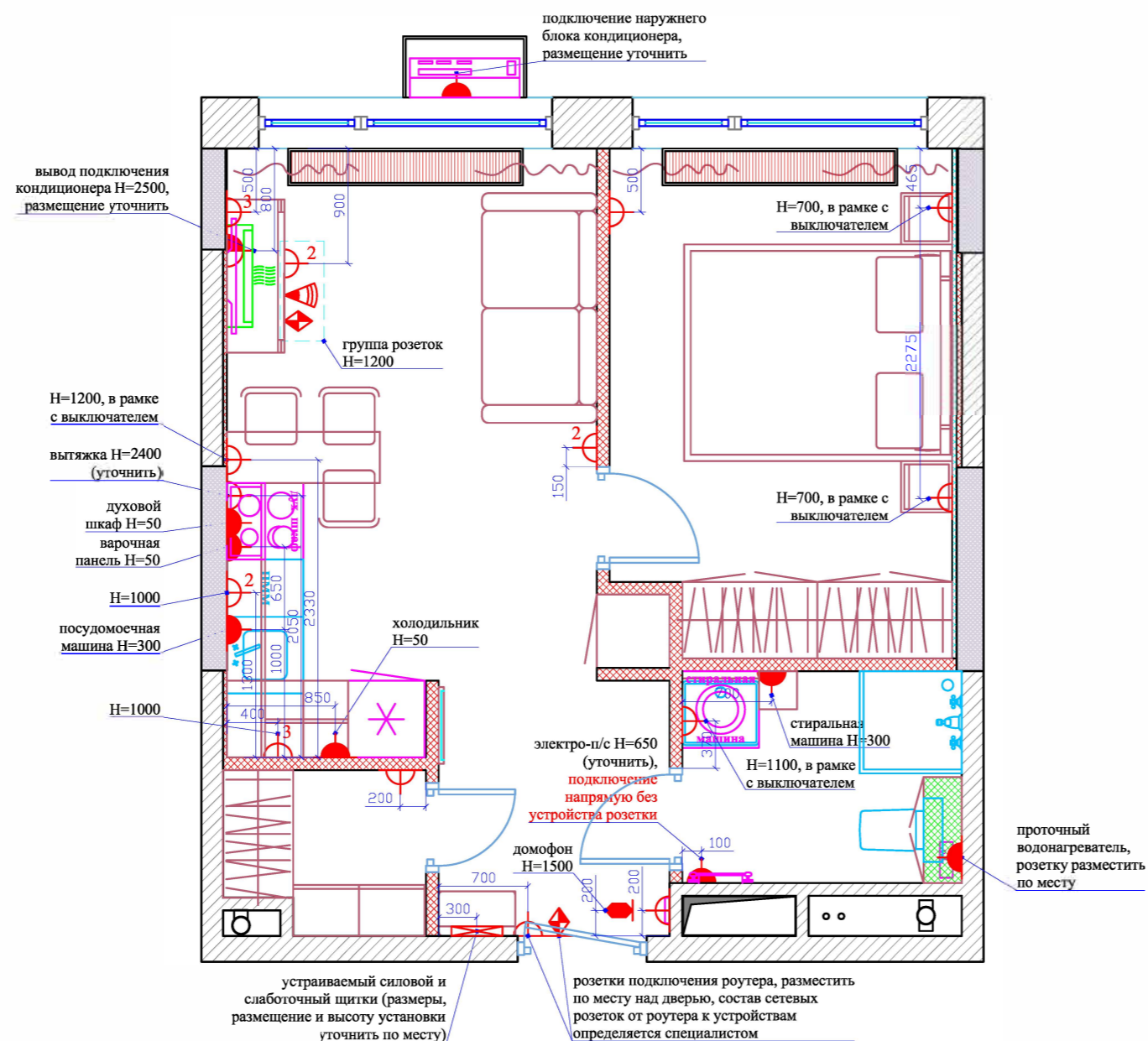
дизайнер:		

План размещения розеток, электровыводов и выводов слаботочных сетей

масштаб:	1:50
дата начала проекта:	05.2023
номер изменения:	
дата внесения изменения:	
номер листа:	14/1

УСЛОВНЫЕ ОБОЗНАЧЕНИЯ

-  - электророзетка 220 В (цифра-количество электророзеток) - 21 шт.
-  - силовая электророзетка 220 В (предполагает прокладку отдельной линии с отдельным автоматом на розетку или группу) - 8 шт. (в т.ч. вывод без розетки)
-  - антенная розетка - 1 шт.
-  - сетевая компьютерная розетка - 2 шт.
-  - выпуск электрокабеля для дальнейшего безразрывного подключения потребителя - 1 шт.
-  - домофон (подключение и характеристики питания уточнить у производителя) - 1 шт.



Указания к монтажу

1. Высота установки розеток **200 мм** от уровня чистого пола помещения (если не указано иное)
2. Во все помещения с повышенной влажностью устанавливаются влагозащищенные розетки
3. Привязки розеток даны до центральной оси первой розетки группы
4. Размещение розеток для подключения кухонного оборудования и условия питания уточнить из техпаспортов техники.
5. Размещение выводов подключения и условия питания электрического оборудования (полотенцесушителя, кухонной вытяжки, другого оборудования) уточнить из техпаспортов оборудования
6. Расположение выводов подключения кондиционеров, необходимость запитки внутренних/наружных блоков согласовать со специалистами
7. На каждую силовую розетку проложить отдельную линию с подключением на отдельный автомат рассчитанный на соответствующую нагрузку (возможно объединить несколько розеток при условии не превышения предельной нагрузки)
8. Электрические розетки возможно объединить в группы подключения по помещениям на соответствующие автоматы при условии не превышения суммарной расчётной нагрузки на автомат
9. В местах установки 6-ти и более розеток объединять их в блоки 3+3, 4+3, 4+4.
10. Компьютерная сеть устраивается беспроводной, роутер размещается в прихожей над входной дверью (допустимо в слаботочном щитке в шкафу). Также прокладываются линии до сетевых розеток в указанных на плане местах
11. Расположение электро- и других розеток для подключения телевизоров, аудио и видео оборудования обязательно уточнить из паспортов соответствующего оборудования для удобства подключения.

адрес объекта:

Москва, 1-я Магистральная,
дом 25, квартира 315

тип объекта:	квартира
заказчик:	Кравцова И.

согласовано:

дизайнер:	

План размещения розеток, электровыводов и выводов слаботочных сетей

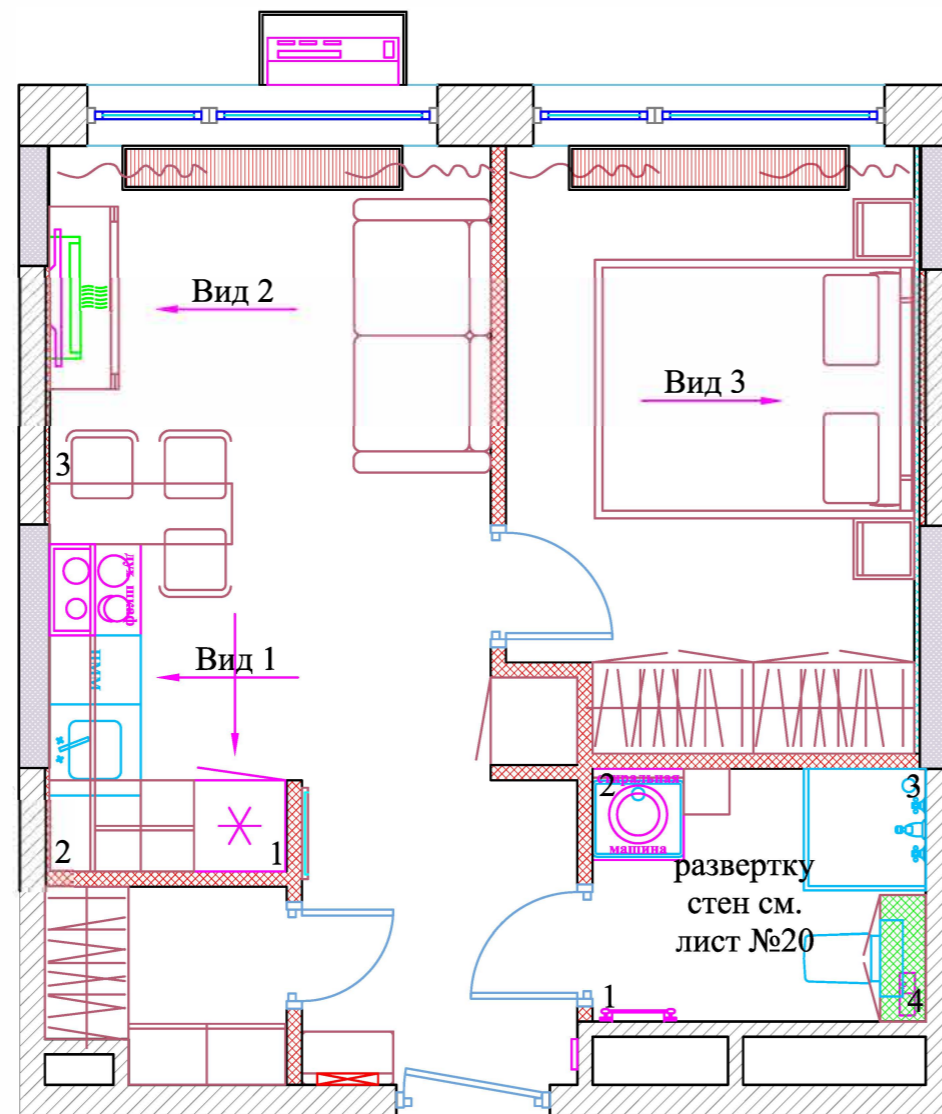
масштаб:	1:50
дата начала проекта:	05.2023
номер изменения:	
дата внесения изменения:	
номер листа:	14/2

ВСЕ РАЗМЕРЫ УТОЧНЯЮТСЯ ПРИ
ПРОИЗВОДСТВЕ РАБОТ.
Размеры указаны в миллиметрах.

УСЛОВНЫЕ ОБОЗНАЧЕНИЯ

Чертежи декоративных конструкций
показанные стрелками смотри далее в проекте.

Цифрами в санузлах обозначены стены,
раскладка плитки на которых приведена далее
в проекте.



адрес объекта:

Москва, , 1-я Магистральная,
дом 25, квартира 315

тип объекта:	квартира
заказчик:	Кравцова И.

согласовано:

дизайнер:		

План разметки конструкций и развёрток.

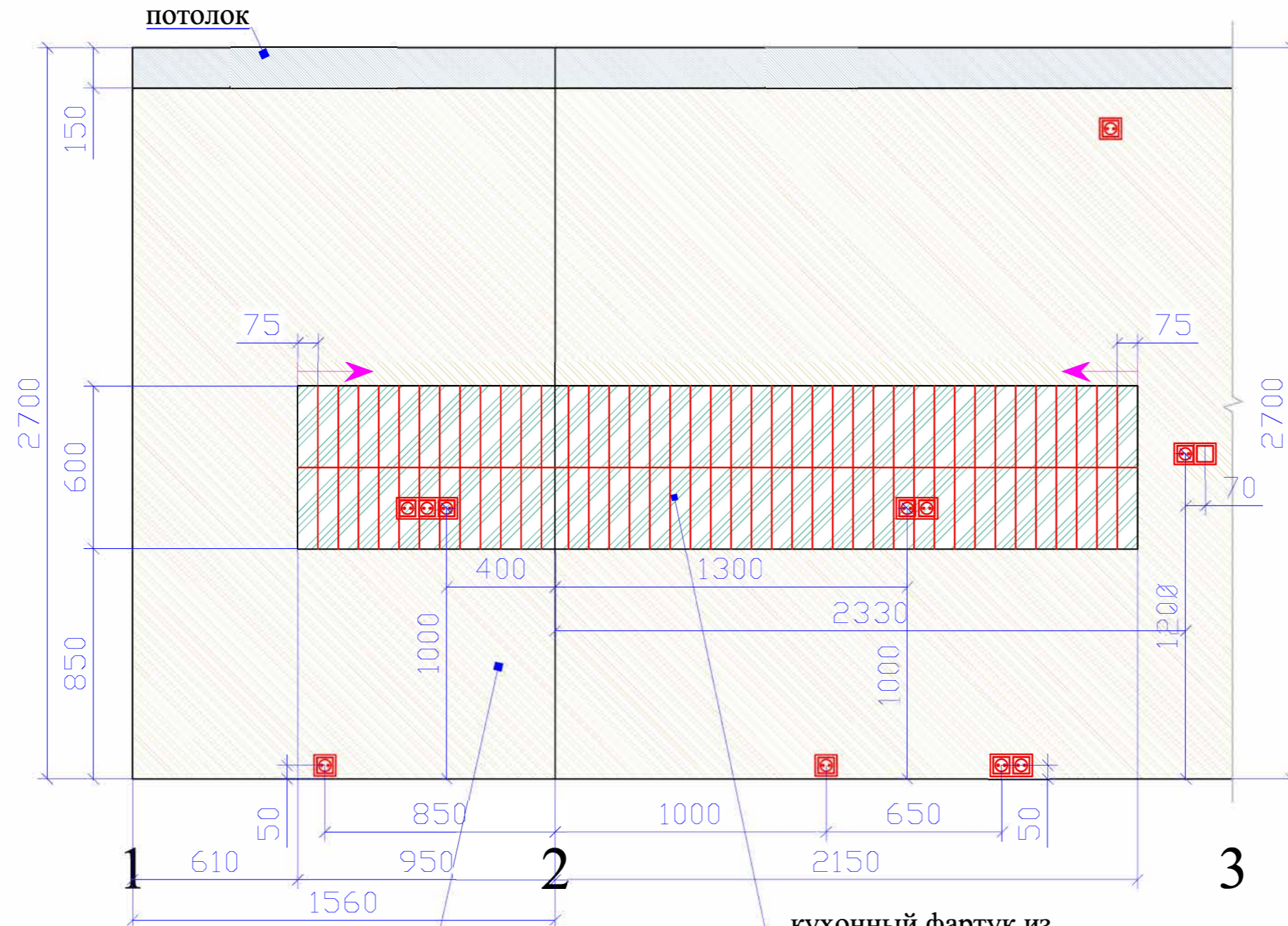
масштаб:	1:50
дата начала проекта:	05.2023
номер изменения:	
дата внесения изменения:	

номер листа:	15
--------------	----

УСЛОВНЫЕ ОБОЗНАЧЕНИЯ

1. Высота помещения приведена от уровня чистого пола приблизительно. Фактическая высота зависит от толщины конструкции пола в помещении.
2. Отделку произвести согласно эскизам
3. Колеровку красок, декоративных штукатурок и других наносимых покрытий обязательно уточнить выполнив тестовые выкрасы по месту
4. Размеры и расположение фартука **ОБЯЗАТЕЛЬНО** уточнить по фактическим размерам кухни

ВИД №1



стены гостиной оклеить
обоями Grandeco Time
2025 TI 1206

кухонный фартук из
керамической плитки TAU
Ceramica Maiolica Gloss
Seagreen 7.5x30 см - 1.9 кв.м.

Примечание:

1. Стены гостиной оклеить обоями Grandeco Time 2025 TI 1206
2. Фактическое расположение и размеры кухонного фартука уточнить из проекта кухни

адрес объекта:

Москва, 1-я Магистральная,
дом 25, квартира 315

тип объекта:	квартира
заказчик:	Кравцова И.

согласовано:

дизайнер:	

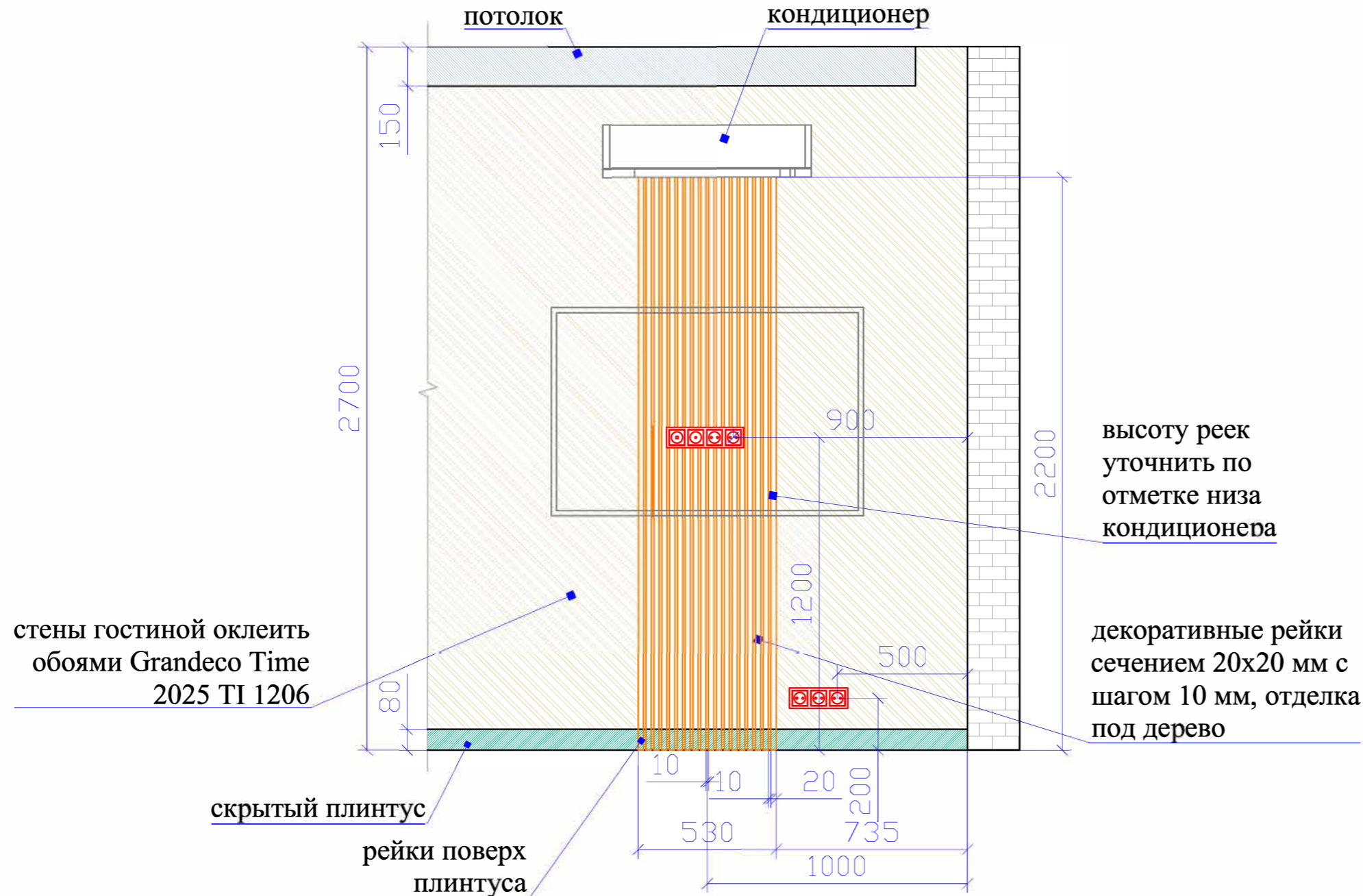
Чертеж конструкции 1

масштаб:	1:20
дата начала проекта:	05.2023
номер изменения:	
дата внесения изменения:	
номер листа:	16

УСЛОВНЫЕ ОБОЗНАЧЕНИЯ

1. Высота помещения приведена от уровня чистого пола приблизительно. Фактическая высота зависит от толщины конструкции пола в помещении.
2. Отделку произвести согласно эскизам
3. Колеровку красок, декоративных штукатурок и других наносимых покрытий обязательно уточнить выполнив тестовые выкрасы по месту

вид №2



Примечание:

1. Стены гостиной оклеить обоями Grandeco Time 2025 TI 1206
2. Декоративные рейки изготавливаются на заказ в компании Brusdecor, отделка под дерево согласно эскизам, размер 2200x20x20 мм
3. На стены устанавливается скрытый плинтус (под отделку) Respect 4126-WT белый муар

адрес объекта:

Москва, 1-я Магистральная,
дом 25, квартира 315

тип объекта:	квартира
заказчик:	Кравцова И.

согласовано:

дизайнер:	

Чертеж конструкции 2

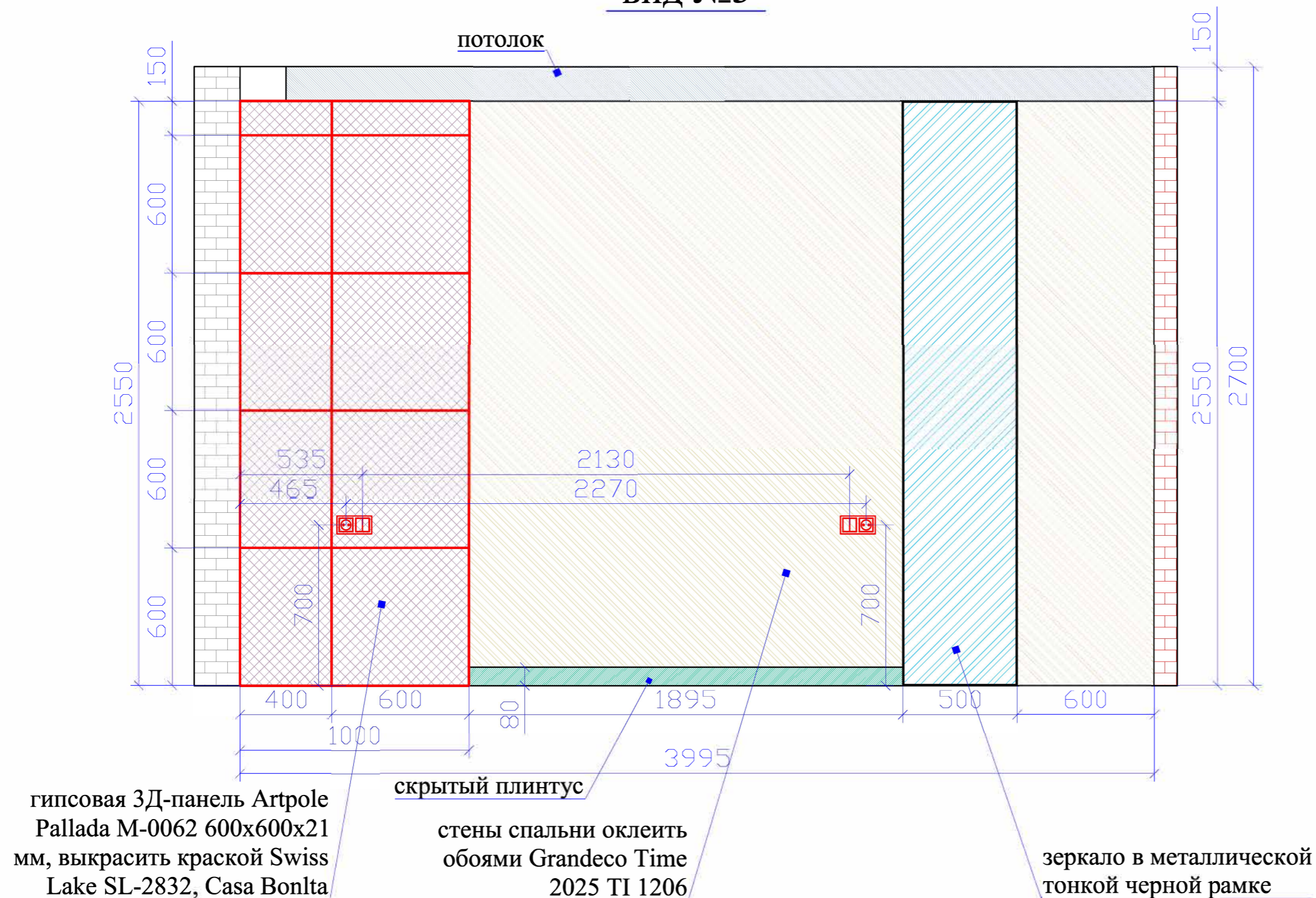
масштаб:	1:20
дата начала проекта:	05.2023
номер изменения:	
дата внесения изменения:	

номер листа: 17

УСЛОВНЫЕ ОБОЗНАЧЕНИЯ

1. Высота помещения приведена от уровня чистого пола приблизительно. Фактическая высота зависит от толщины конструкции пола в помещении.
2. Отделку произвести согласно эскизам
3. Колеровку красок, декоративных штукатурок и других наносимых покрытий обязательно уточнить выполнив тестовые выкрасы по месту

вид №3



Примечание:

1. Стены спальни оклеить обоями Grandeco Time 2025 TI 1206
2. Часть стены за зеркалом также оклеить обоями
3. Зеркало изготавливается на заказ, размер 2550x500x20 мм, при заказе шкафа учесть высту зеркала из плоскости стены для открывания дверей
4. Гипсовые 3д-панели Artpole Pallada M-0062 600x600x21 мм, выкрасить краской Swiss Lake SL-2832, Casa Bonlta устанавливать в сторону окна, чтобы со стороны кровати был заводской торец панели

адрес объекта:

Москва, 1-я Магистральная,
дом 25, квартира 315

тип объекта:	квартира
заказчик:	Кравцова И.

согласовано:



дизайнер:	

Чертеж конструкции 3

масштаб:	1:20
дата начала проекта:	05.2023
номер изменения:	
дата внесения изменения:	
номер листа:	18

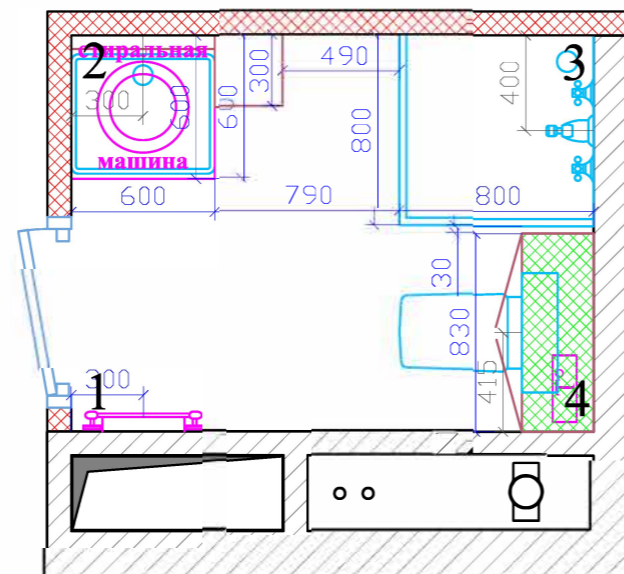
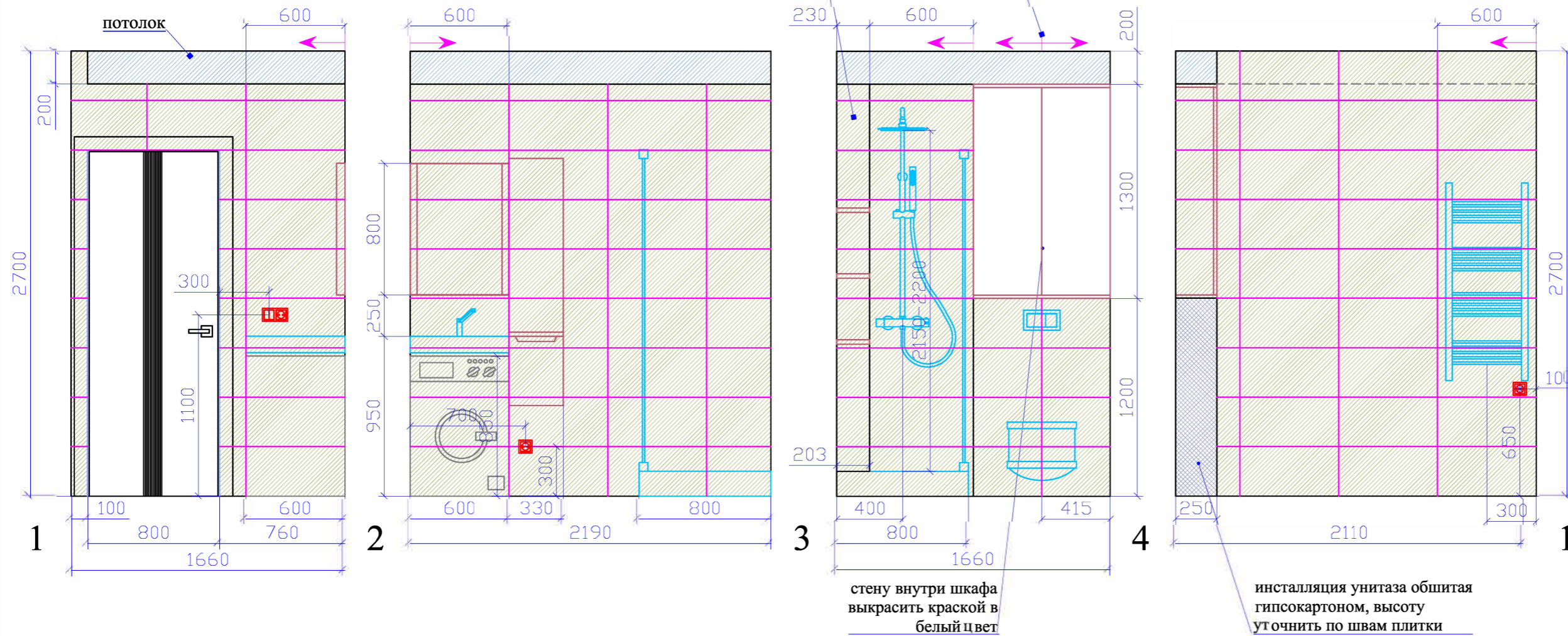
УСЛОВНЫЕ ОБОЗНАЧЕНИЯ

1. Высота помещения приведена от уровня чистого пола приблизительно. Фактическая высота зависит от толщины конструкции пола в помещении.
2. Размеры стен и декоративных конструкций указаны без учета толщины плитки и плиточного клея.
3. Фактические размеры стен и декоративных конструкций следует уточнить по месту в зависимости от суммарной толщины плитки и клея.
4. ОБЯЗАТЕЛЬНО уточнить раскладку и подрезку плитки по месту по фактическим размерам стен и укладке плитки
5. Мебель и сантехника на чертеже показан условно, фактический внешний вид мебели см. эскизы

-  покраска Little Greene Белый - 1.1 кв.м.
-  керамогранит Уральский Гранит Стандарт U117 бежевый соль-перец рельеф 60x30 см - 16.6 кв.м.

ПО ВОЗМОЖНОСТИ в
существующей стене устроить
нишу глубиной 100 мм

по центру
унитаза



адрес объекта:

Москва, 1-я Магистральная,
дом 25, квартира 315

тип объекта: квартира

заказчик: Кравцова И.

согласовано:

дизайнер:	

Развёртка стен душевой

масштаб:	1:25
дата начала проекта:	05.2023
номер изменения:	
дата внесения изменения:	

номер листа: 19

УСЛОВНЫЕ ОБОЗНАЧЕНИЯ

Ведомость отделочных материалов

Группа поверхностей	Наименование материала	Производитель	Цвет/Артикул/Размер	Единица измерения	1. прихожая	гостиная-кухня	3. спальня	4. душевая	5. гардероб	Итого без учета запаса:	Примечание:	Цена за единицу (ориентировочная), рублей	Стоимость, рублей
				кв. м	3,6	13,4	10,4	3,4	1,9	32,7			
				м	7,6	16,5	13,4	7,7	5,8	51,0			
				кв. м	11,3	32,8	27,9	17,7	13,6	103,3	рассчитано по периметру		
полы	виниловый пол	Wineo	400 WOOD замковый DLC00119 Romance Oak Brillant 1212x2187x4,5 мм	кв. м	3,6	12,5	9,6		1,9	27,6		3580	98808
	керамогранит	Lasselsberger	6632-0029 Гаусс серый 3 декор 30x30 см	шт.				37,0		37,0		311	11507
стены	обои	Grandeco	Time 2025 TI 1206	кв. м	11,3	30,9	25,3		13,6	81,1		335	27162
	плитка керамическая	TAU Ceramica	Maiolica Gloss Seagreen 7.5x30 см	кв. м		1,9				1,9	см. лист 16	6338	12042
	декоративные рейки	Brusdecor	20x20 мм с шагом 10 мм, отделка под дерево	шт.		18,0				18,0	см. лист 17		по запросу
	гипсовая 3д-панель	Artpole	Pallada M-0062 600x600x21 мм	шт.			9,0			9,0	см. лист 18	1728	15552
	краска	Swiss Lake	SL-2832, Casa Bonita	кв. м			2,6			2,6	см. лист 18	350	910
	краска			кв. м				1,1		1,1	см. лист 19	350	385
керамогранит	Уральский Гранит	Стандарт U117 бежевый соль-перец рельеф 60x30 см	кв. м				16,6		16,6	см. лист 19	1037	17214	
потолки	штукатуренный, покраска	Little Greene	белый	кв. м		0,6	0,5	0,2		1,3		350	455
	гипсокартонный, краска	Little Greene	белый	кв. м		0,6	1,6	0,2		2,4		350	840
	натяжной потолок	Випсинг	белый матовый	кв. м	3,6	12,2	8,3	3,0	1,9	29,0			по запросу
	скрытый плинтус (под отделку)	Respect	Mini Line 2249-BL, высота 80 мм	пог.м.	4,0	7,8	8,7		1,2	21,7	уточнить по факту по месту	350	7595
													93662

Объемы материалов приведенные в ведомости указаны по факту, без запаса.

При закупке материалов обязательно предусмотреть запас.

Величина запаса для каждого материала определяется индивидуально продавцом материала.

Все параметры кухни (размеры, размещение и состав розеток, подключение водоснабжения и прочее) определяется проектом кухни.

Колеровку всех красок, декоративных покрытий и штукатурок уточнить по месту на объекте выполнив контрольные выкрасы.

Приведенные расценки на материалы являются ориентировочными. Расценки на наносимые покрытия (краски, декоративные штукатурки и покрытия и т.п.) указаны приблизительно и зависят от фактического расхода материала, типа поверхности, материала и технологии нанесения. Стоимость заказных изделий и материалов определяется поставщиком по запросу.

адрес объекта:

Москва, 1-я Магистральная,
дом 25, квартира 315

тип объекта: квартира
заказчик: Кравцова И.

согласовано:

дизайнер:

Ведомость отделочных материалов

масштаб:
дата начала проекта: 05.2023
номер изменения:
дата внесения изменения:

номер листа: 20