

Дом панельный П46, двухкомнатная квартира, этаж 13 из 14.



Расположение стояка такое: (фото из интернета)

Только на изображении пластик, а у меня чугун.



Фактический вид сейчас. Сантехкабина есть и ломаться не будет



Внутри сантехшкафа. Трубы слива и полотенцесушителя уходят в ванную слева.



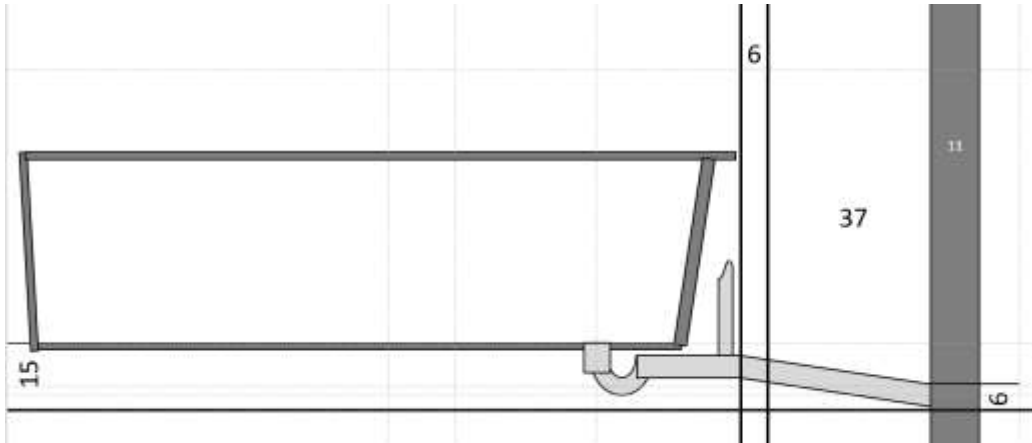
Ванная:



Вид в лючок под ванной:

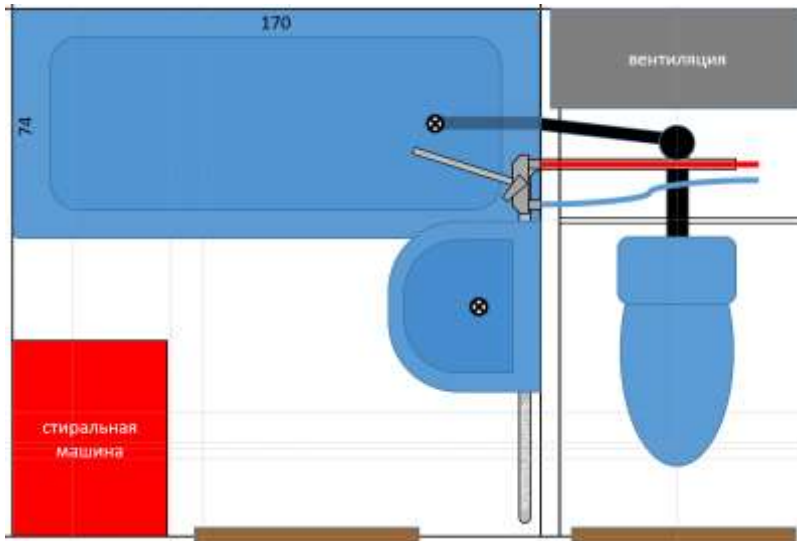


Слив схематично сейчас такой

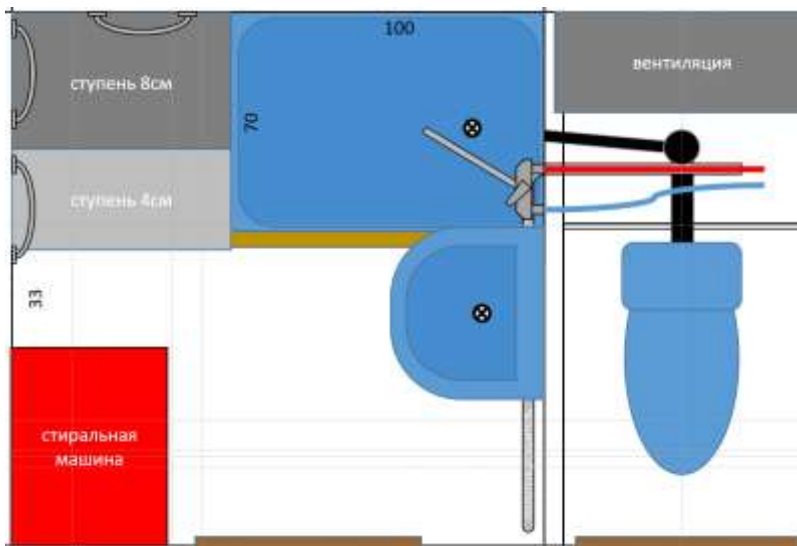


Планируется замена ванны на душевой поддон, чуть ниже по высоте, насколько позволяет высота крестовины стояка.

План ванной сейчас:



Желаемая схема:





Вид в 3d подразумеваемый:

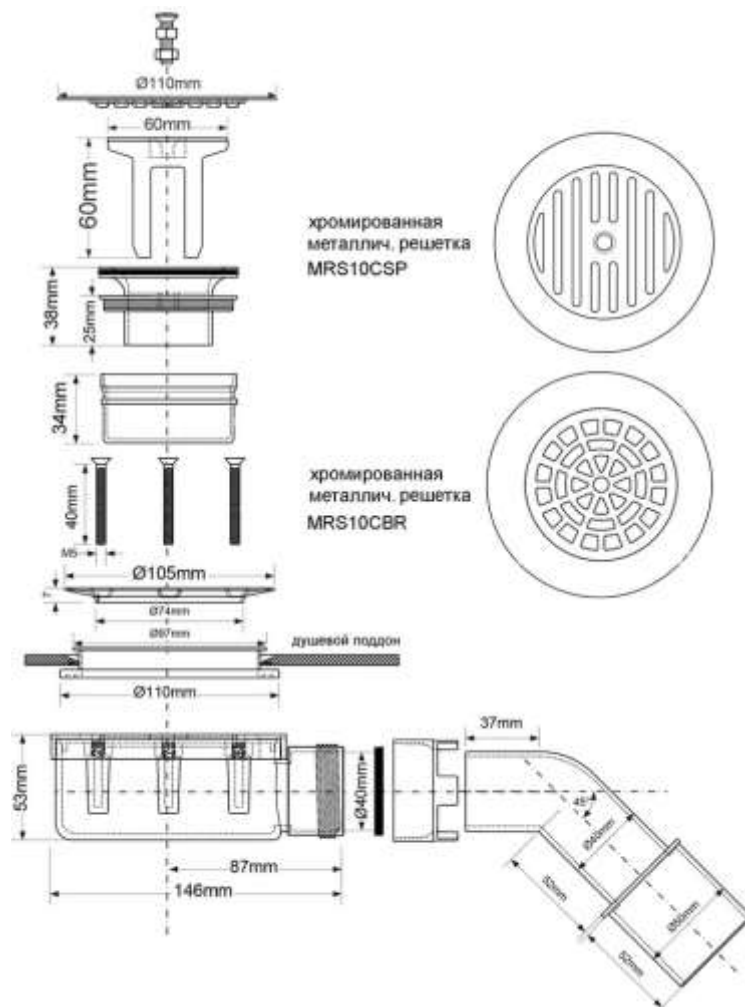


Со стороны раковины вдоль душа – низкий «загон» 55см высотой, гидроизолированный, над ним будет повешена шторка. Основа для стенки и ступеней – плита «Руспанель» толщиной 4 см.

По углу поддона – жесткая штанга в распор от пола до потолка для крепления душевой двери и опоры.



## Сифон: McAlpine MRS10CSP



## Поддон RGW ST-0107W



## РАБОТЫ: ПОДГОТОВКА

Вынос стиральной машины, снятие сушилок для белья со стен



Снятие унитаза и демонтаж перегородки сантехшкафа



Демонтаж декоративной перегородки ванны



Ослабление гайки и отсоединение старого сифона



Вынести ванну целиком или по частям

## ДЕМОНТАЖ СТАРОЙ СЛИВНОЙ ТРУБЫ



Снять слой цемента, которым обмазано соединение

осторожно ослабить герметик, киянкой, строительным феном итп.

Расшатать и извлечь старую трубу не повредив чугун

Очистить и отшлифовать насколько возможно внутри раструба чугуна

Вставить переходную манжету ??x50 (точный внешний размер неизвестен) и в нее полипропиленовую трубу

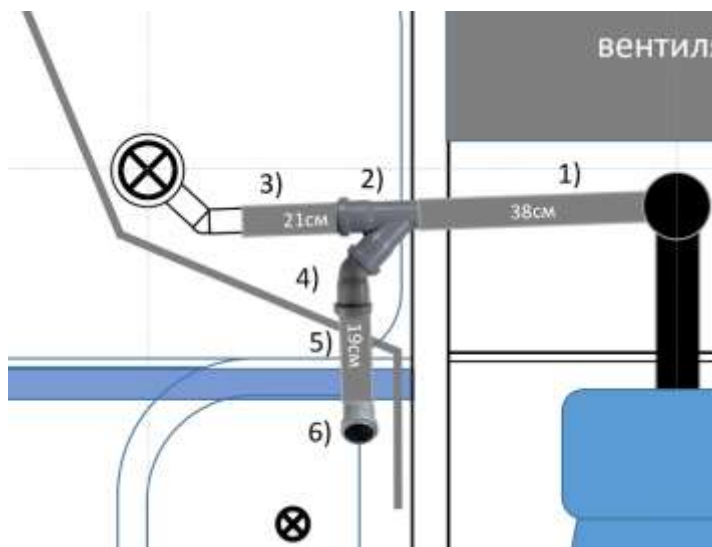


Придется расширить проем в ацеидовой стене – труба должна пролегать правее





## СБОРКА СИСТЕМЫ СЛИВА, трубы и фитинги Rehau Raupiano



- 1) Пластиковая труба от крестовины 33-39см
- 2) Установка тройника 45-гр там где начинается ванная комната
- 3) В прямой вход тройника – труба 20-35см, в нее позже подключается сифон душа
- 4) В боковой вход тройника через 45-градусный отвод (4) труба 19-25см (5), вдоль стены в сторону раковины.
- 6) Заканчивается еще одним 45-градусным отводом вверх, для подключения гофры из раковины.
- 7) Позже после завершения гидроизоляции сливной шланг стиральной машины прокладывается по полу и подключается в сифон раковины

Зафиксировать конструкцию чтобы соблюдался уклон 3см на метр (это соответствует  $1,718^\circ$ ) и сифон был на нужной высоте.

Механизм фиксации под вопросом, предположительно, хомут+опорная пластина, не прикручивая к полу

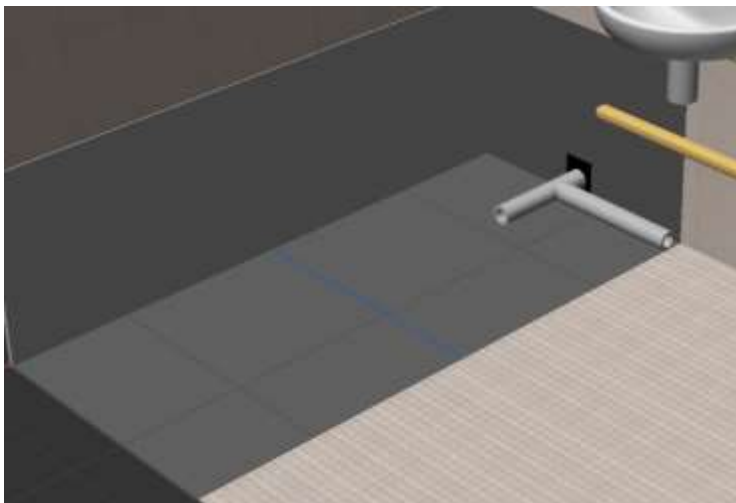


Возможно, что под трубой будет недостаточно высоты для пластины, тогда можно хотя бы вкрутить торчащий вниз болт нужной длины?

После окончания работ с стояком - Установка на место унитаза

## ГИДРОИЗОЛЯЦИЯ В РАЙОНЕ ДУША

Очистка оголившегося пола и стен. Предпочел бы не перелицовывать все стены, а только участки ранее закрытые ванной обклеить такой же плиткой. Оторвать только нецеликовые плитки по краям зоны



Обработка стен из ацэида Бетонконтактом. Высыхание.

Проклейка углов и стыков между стенами и полом лентой гидроизоляционной Кнауф Флэхендихтбанд



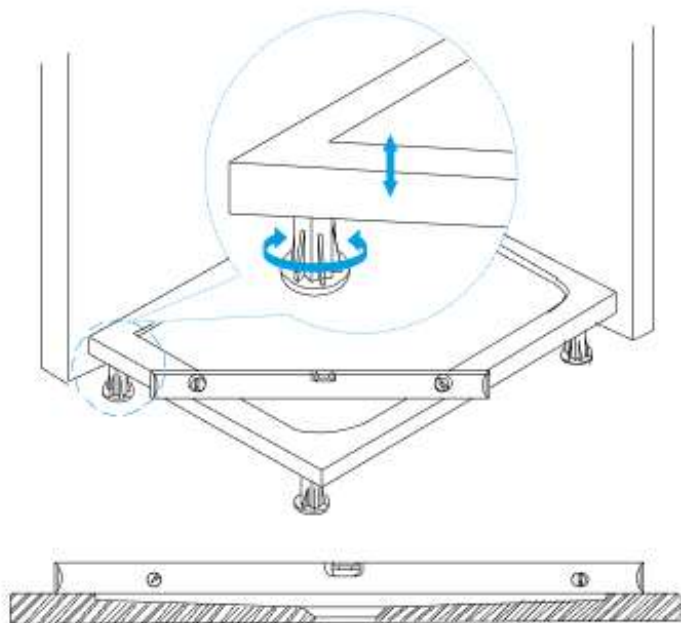
Обмазывание пола и стен гидроизоляционной мастикой Кнауф Флэхендихт. Высыхание.

Укладка всех коммуникаций которые идут под душевым поддоном

Установка 8 ножек для душевого поддона. Пока не удалось найти в продаже ножки нужного размера – штатные слишком высокие, возможно придется укоротить болгаркой



Сначала ножки на клей к поддону, и примерка – регулировка ножек чтобы поддон был строго горизонтальным и на требуемой высоте.

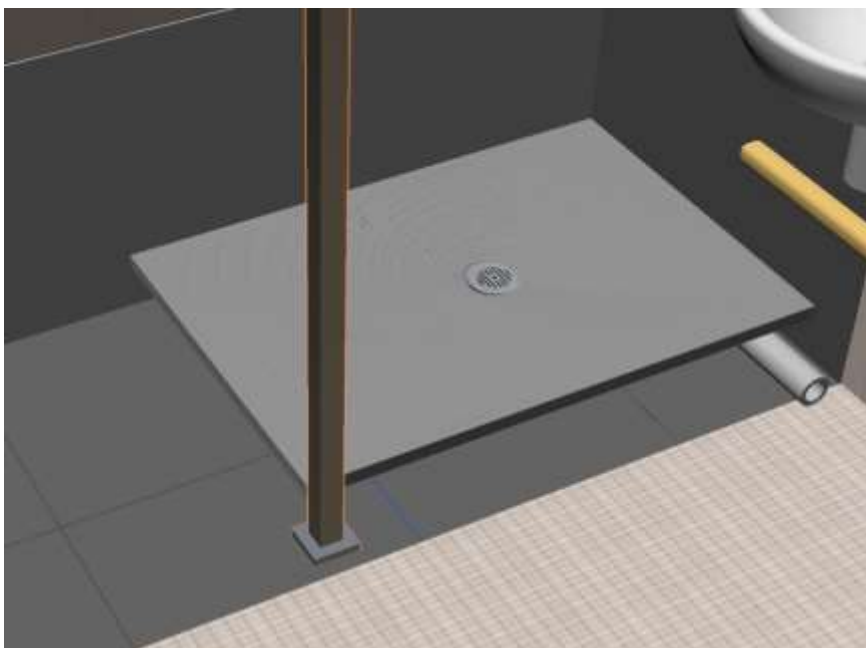


Монтаж поддона клеем к двум стенам клей-герметиком

Закрепление сифона в поддоне 3 винтами сверху

## **МОНТАЖ ДУШЕВОЙ КАБИНЫ**

Установить вертикальную распорку от пола до потолка. Это будет основа душевого ограждения



Труба 40x40x2 мм, AISI 304 полированная, нержавеющая сталь



Крепится на фланцы к полу и потолку, видимо потребуется сверление, а пол из плотного бетона.

Установить горизонтальную штангу на фланцы к левой и правой стенам враспор, для вешания шторы и дополнительной устойчивости



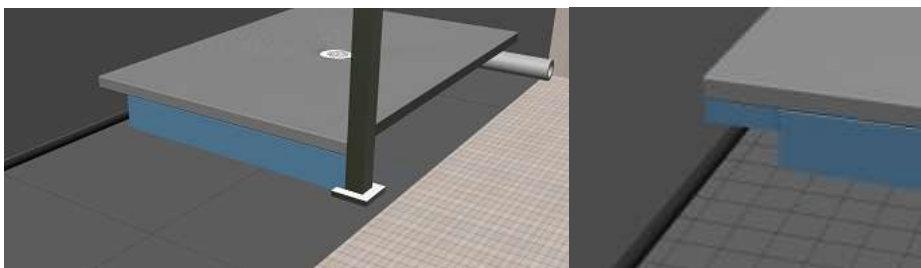
Как их соединить пока не ясно, в идеале был бы специальный зажим Kipr, но не могу найти в продаже, в крайнем случае можно использовать квадратную трубу, просверлить обе и стянуть болтом.



Далее из доски Руспанель толщиной 40мм нужно вырезать (ножом, ножовкой или чем-то еще) несколько элементов для конструкции

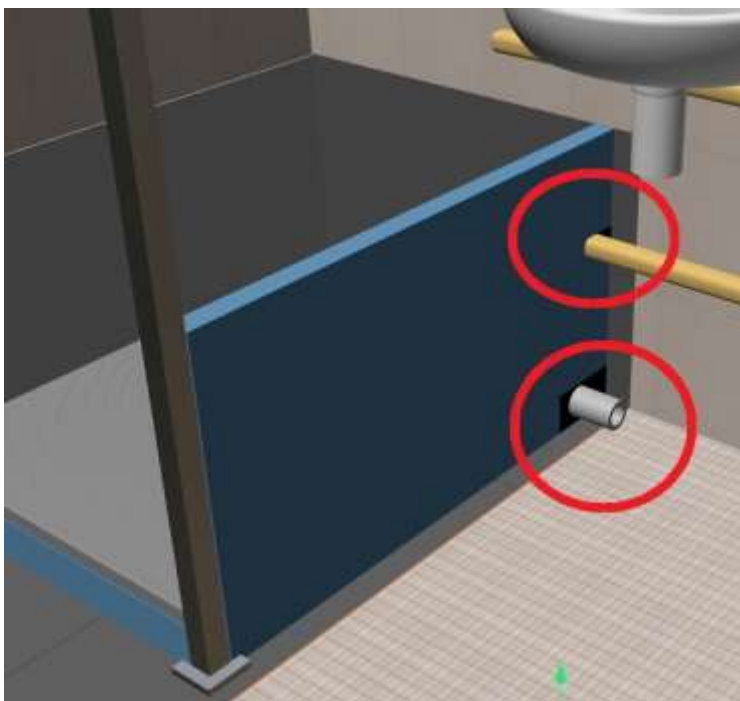


Прямоугольник 60x8см нужно вставить в качестве экрана под короткую сторону поддона



Сажать на клей-герметик, после нужно хорошо герметизировать стык с поддоном

Стенку «загона» 96x55см нужно вырезать из доски Руспанель для установки сбоку от поддона



С дальнего края нужно предусмотреть вырез для трубы сушителя и в углу для канализационной трубы

После примерки и подгонки, провести на всех поверхностях (стены, пола, профиля) линию клей-герметика и посадить доску

Там где делалась прорезь для трубы сушителя, сделать из вырезанного кусочка вставку чтобы закрыть пустоту

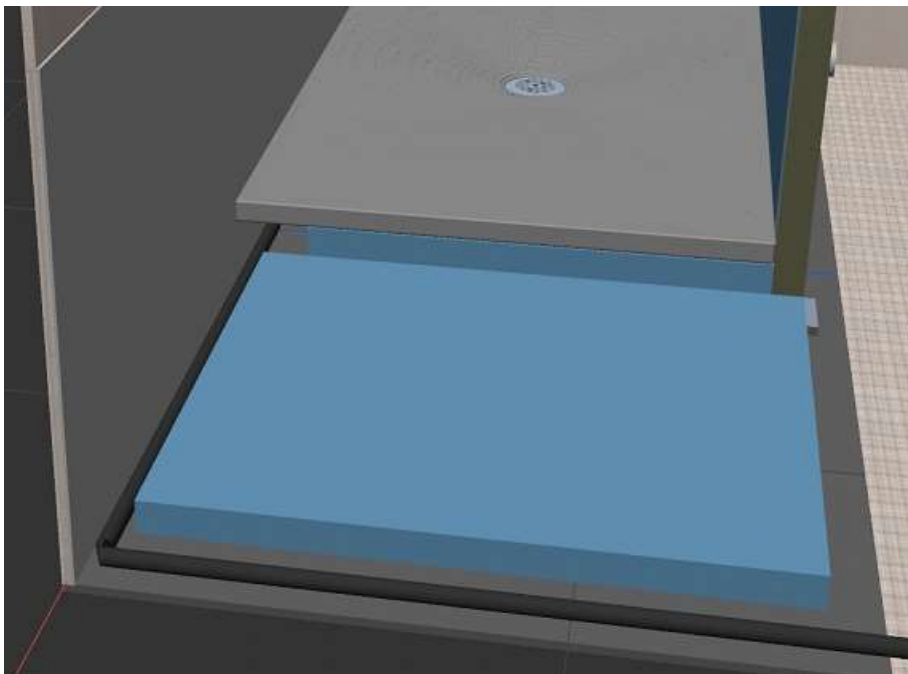
Промазать все стыки гидроизоляцией, и нанести гидроизоляцию на верхний край доски (боковые стороны уже обшиты специальным слоем для облицовки плиткой)



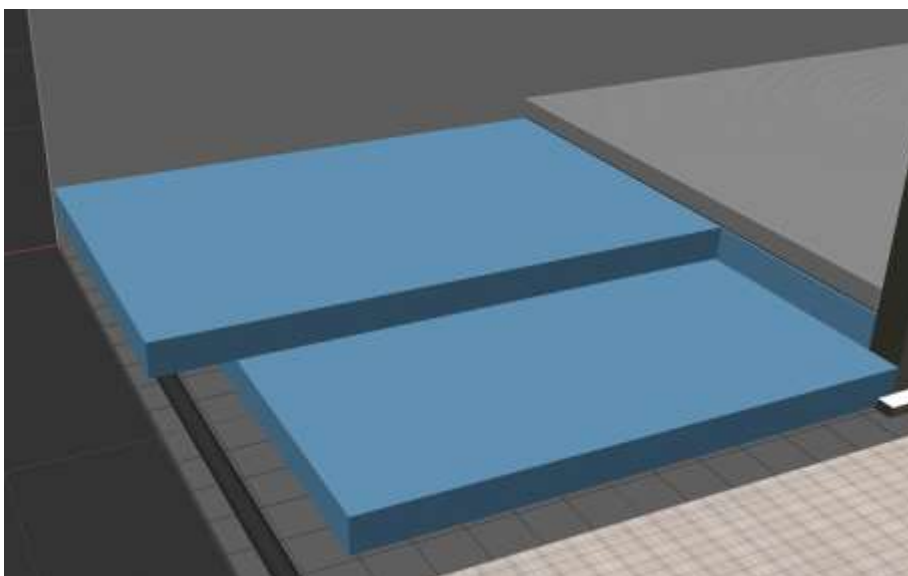
## СТУПЕНИ для захода в душ

Вырезать из доски Руспанель основу ступеней по размерам:

1я ступень: 60x70см, высота 4 см, клеится на пол вплотную к душе, оставляя вдоль стен место для шланга



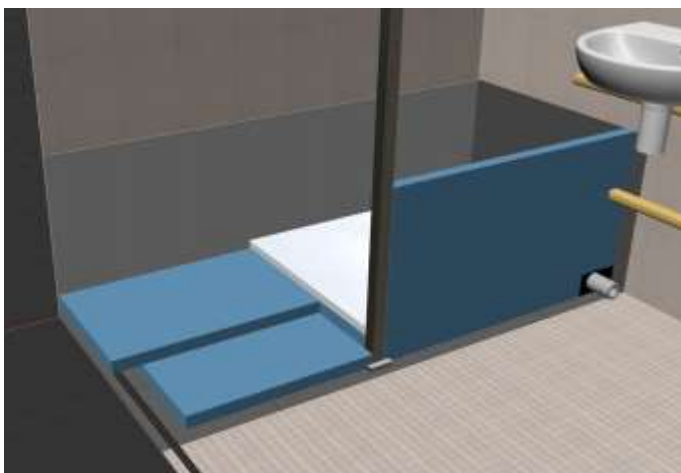
2я ступень: 70x45см, она уже будет примыкать ко всем стенам и скрывать шланг сверху



После посадки на клей, гидроизоляция всех швов, а также обмазывание гидроизоляцией торцевых, не обшитых сторон доски

## ОБЛИЦОВКА ПЛИТКОЙ

Облицовка плиткой голых стен и пола, стенки загона, ступеней



Плитка Kerama Marazzi Традиция,

Стены 20x30см  Пол 30x30 



Стены в зоне душа внахлест поверх поддона



По передней кромке стенки, а также кромки ступеней закруглить углы при помощи торцевых раскладок



## ДВЕРИ

Душевая дверь BelBagno ALBANO-BS-12-70-C-Cr

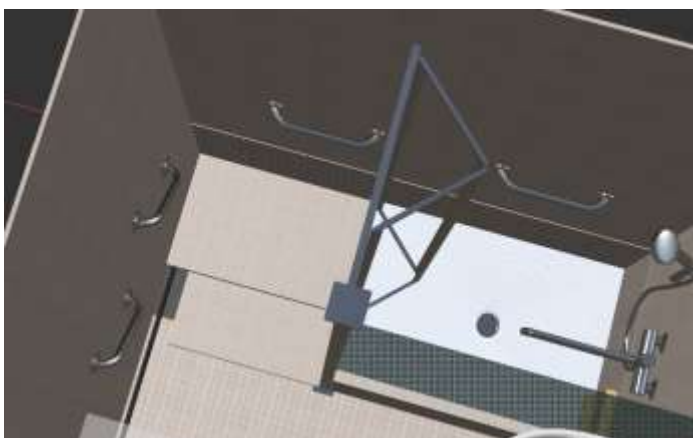


Для установки потребуется просверлить по 4 отверстия: в стене, и в вертикальной трубе, к которой будет крепиться магнитный уплотнитель.

Для трубы нужны какие-то дюбели для пустотелых материалов.

Также нужно сверлить два отверстия в поддоне для закрепления порошка

Установка поручней как минимум 4 шт на стены для безопасного перемещения



Установка на место и подключение стиральной машины

Установка/облицовка перегородки сантехшкафа в таком же виде как раньше

