

ТЕХНИЧЕСКОЕ ЗАДАНИЕ
на выполнение работ по устройству фундамента из винтовых свай
и установки бани из профилированного бруса под усадку
на территории частного домовладения

1. Общие положения.

1.1. Предмет: Устройство фундамента из винтовых свай и установка конструктива бани из профилированного бруса под усадку из материалов Подрядчика на территории частного домовладения, расположенного по адресу:

Московская обл. Луховицкий район, дер. Ивняги, ул. Нагорная д.16.

1.2. Характеристики объекта:

- Теплый контур – 6м*9м;
- Терраса 4м*3м;
- Балкон 3м*2м
- Высота потолка в помещениях теплого контура - 2,6м (чистое расстояние от пола до бруса перекрытия после усадки).

1.2. Сроки выполнения работ: в течение 60 (шестьдесят) календарных дней с даты заключения договора.

2. Перечень работ:

- 2.1. Разработка конструкторских решений (документации) согласно замысла Заказчика;
- 2.2. Согласование с Заказчиком конструкторских решений;
- 2.3. Монтаж свайного поля и деревянных конструкций (профилированный брус, брус, доски) под усадку.

3. Исходные данные

- 3.1. Компановку здания принять согласно эскизам Заказчика (прилагаются);
- 3.2. Разработку конструкторской документации и монтажные работы выполнить согласно действующим СНиП;
- 3.3. Свесы кровли - 1м, карнизы кровли -1м;
- 3.4. Над террасой и балконом летняя кровля;
- 3.5. Над теплым контуром бани вентилируемый чердак.
- 3.6. На эскизах указаны исходные размеры для разработки конструкторской документации.

Заказчик: Богомолов Виктор Алексеевич,
моб.тел.: +7(968)922-85-59, bogomolov2006@mail.ru

Пожелания Заказчика по устройству конструкций:

Фундамент:

- Металлические винтовые сваи из 108 мм трубы, длиной 2,5-3,0 м с оголовками. Заглубление свай до глубины промерзания - 1,8м, выполняется обвязка

свай металлическим профилем (количество свай и обвязочных элементов согласно расчетов Подрядчика)

- Наземная часть свай обрабатывается дополнительным антикоррозионным составом (на всю высоту + 30 см под землей)

Обвязка

- двойная обвязка из бруса 200*150 мм
- крепление бруса обвязки к сваям шпильками (гайка утапливается)
- обработка обвязки (и запилов) антисептиком

Перекрытие:

- Лаги пола из доски 200*50 мм (или брус 200*100 мм),
 - в месте установки банной печи лаги пола устанавливаются с шагом 300 мм.
 - в остальных помещениях с шагом 590 мм
- Все деревянные элементы обрабатываются антисептиком

Полы:

- Черновой в помещениях теплого контура из обрезной доски толщиной 20мм;
- Полы террасы и балкона - строганная доска толщиной 45 мм. Конструкция полов должны предусматривать их легкую замену.

Потолки:

- Перекрытие - строганная сухая шпунтованная доска толщиной от 30 мм укладывается сверху на строганный брус 100*200 мм. Шаг и место размещения балок перекрытия уточняем в процессе проектирования.
- Высота потолка в помещениях теплого контура - от 2,6м (расстояние от уровня чистового пола до бруса перекрытия после усадки, т.е. при проектировании учесть проценты усадки);

Наружные стены:

- профилированный брус толщиной 150 мм или 200 мм.

Внутренние перегородки:

- профилированный брус толщиной 90 мм.

Балкон:

- на балконе устраивается ограждение из строганных пиломатериалов. Эскиз и материалы дополнительно согласовать с Заказчиком.

Дверные и оконные проемы:

- Размеры проемов подлежат уточнению в процессе разработки конструктивных решений.

Кровля:

- двухскатная вентилируемая, вальмовая конструкция с юго-западной стороны и прямая с обустройством лаза на чердак с северо-восточной стороны;
- монтаж ветровой и карнизных планок из доски-имитации бруса;
- подбивка карнизов и свесов доской – имитацией бруса;
- над балконом наклонный козырек, над террасой открытая конструкция из бруса;
- обрешетка (уточним при проектировании) и временное покрытие кровли из рубероида

4. Требования к безопасности выполнения работ

- 4.1. Подрядчик должен соблюдать на объекте правила охраны труда и техники безопасности;
- 4.2. При проведении пожароопасных (огневых) работ на объекте необходимо руководствоваться «Правилами пожарной безопасности в РФ»;
- 4.3. Подрядчик должен назначить лицо, ответственное за соблюдение мер безопасности при производстве работ на объекте.

5. Требования к отчетности и контролю.

- 6.1. В ходе выполнения работ Подрядчик должен направлять Заказчику посредством приложения **WhatsApp** фото- и видео- регистрацию скрытых работ.

Приложение:

1. Эскизы к замыслу бани «Ивняги» на 5 (пяти) листах.

Заказчик

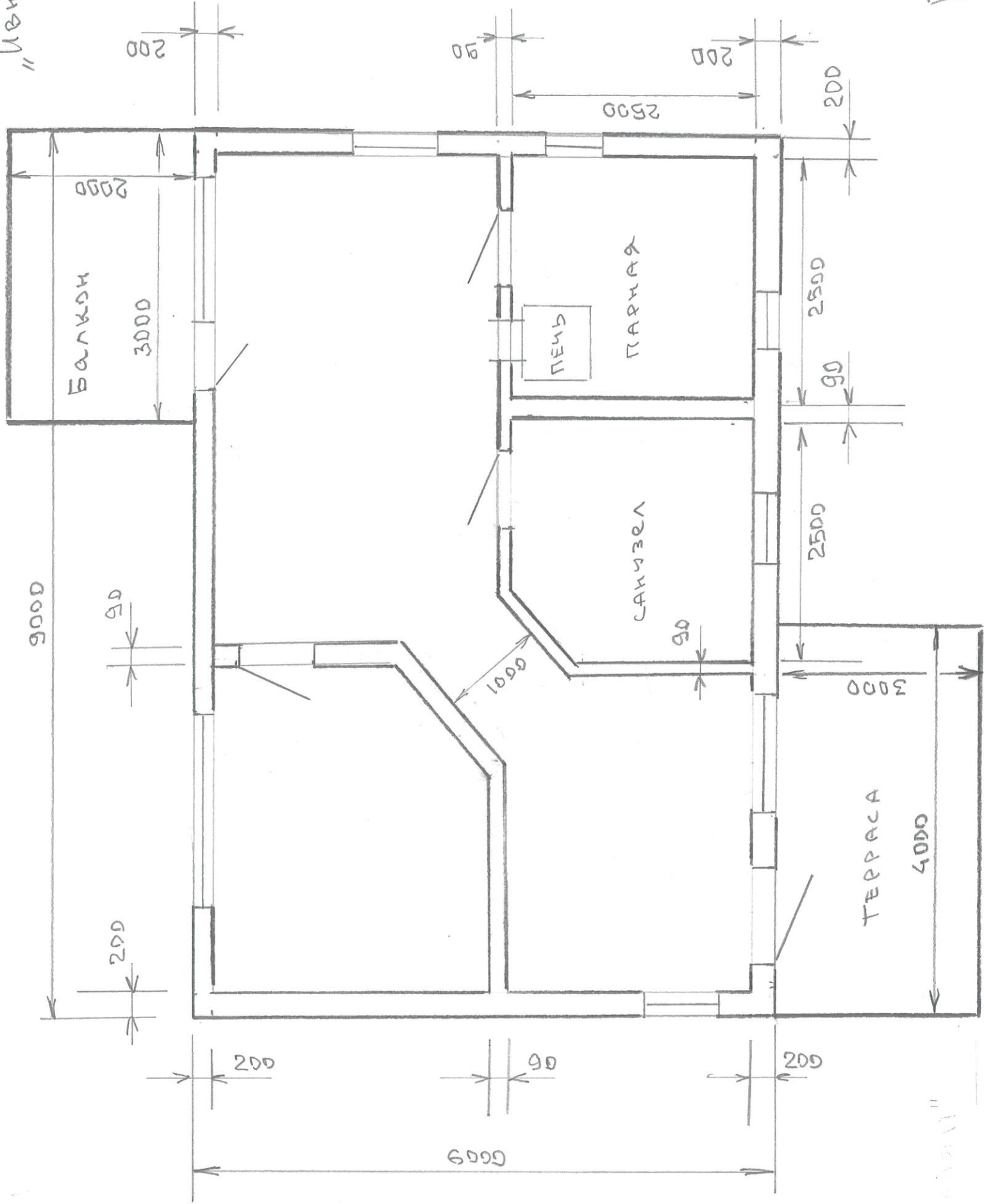


В.А. Богомолов

моб.тел.: +7(968)922-85-59,
bogomolov2006@mail.ru

"УБНСТУ"

П-1

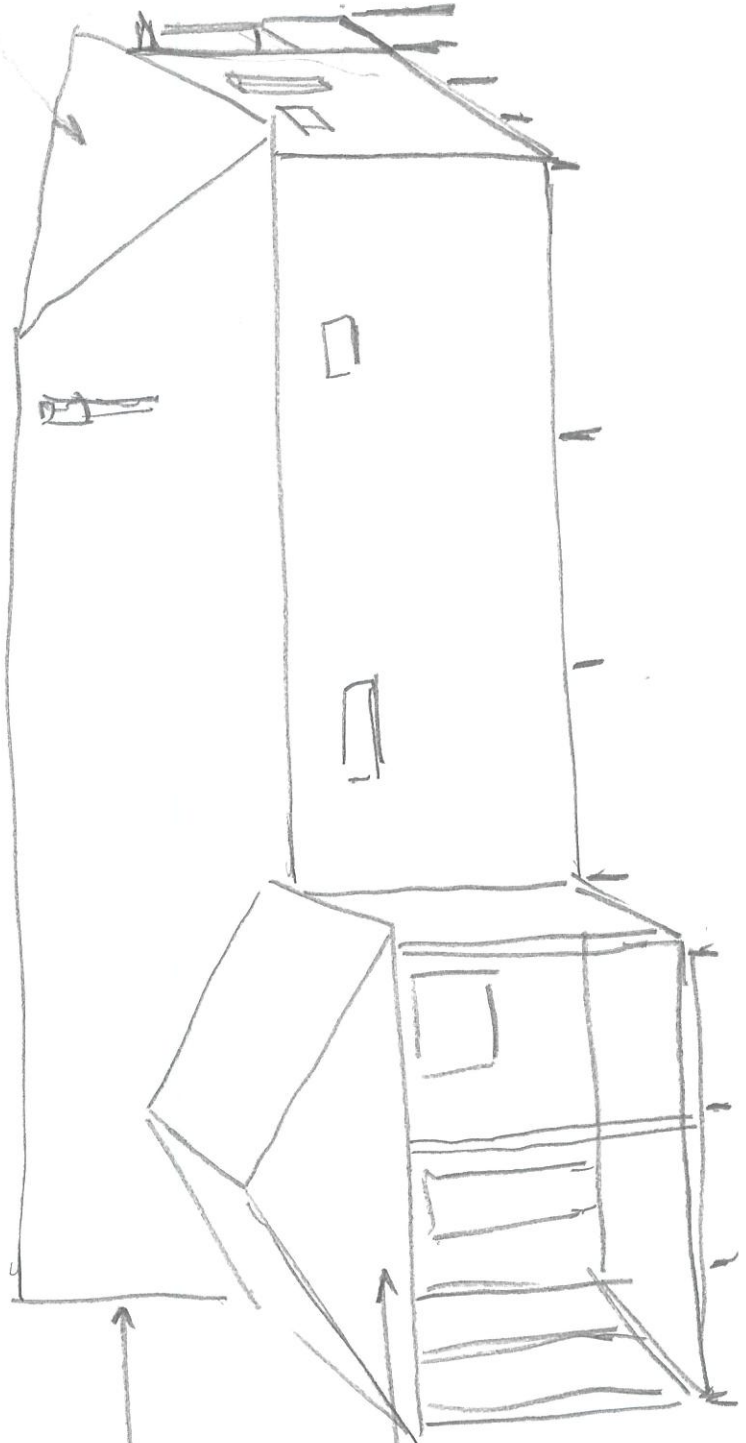


П-1

"УБНСТУ"

"УБНУ" "

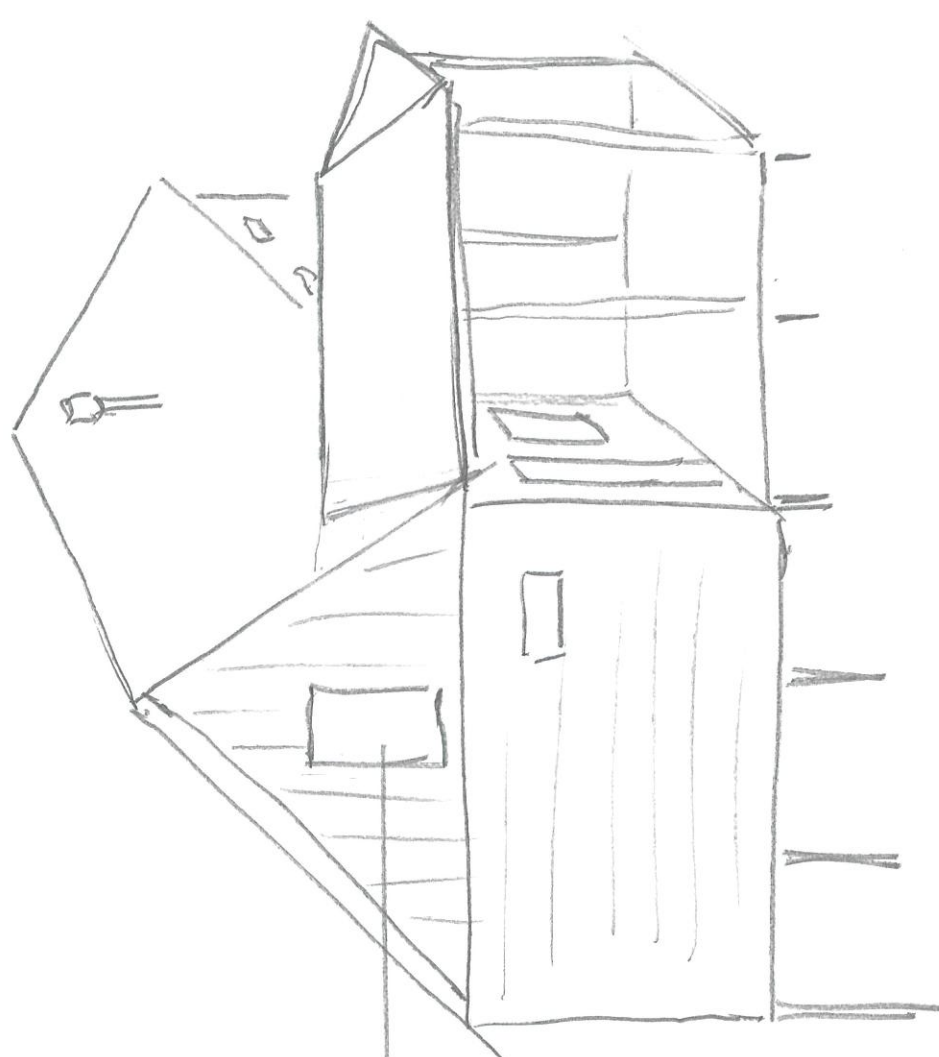
БАШМАГА



ПОРМО
ОРАСА

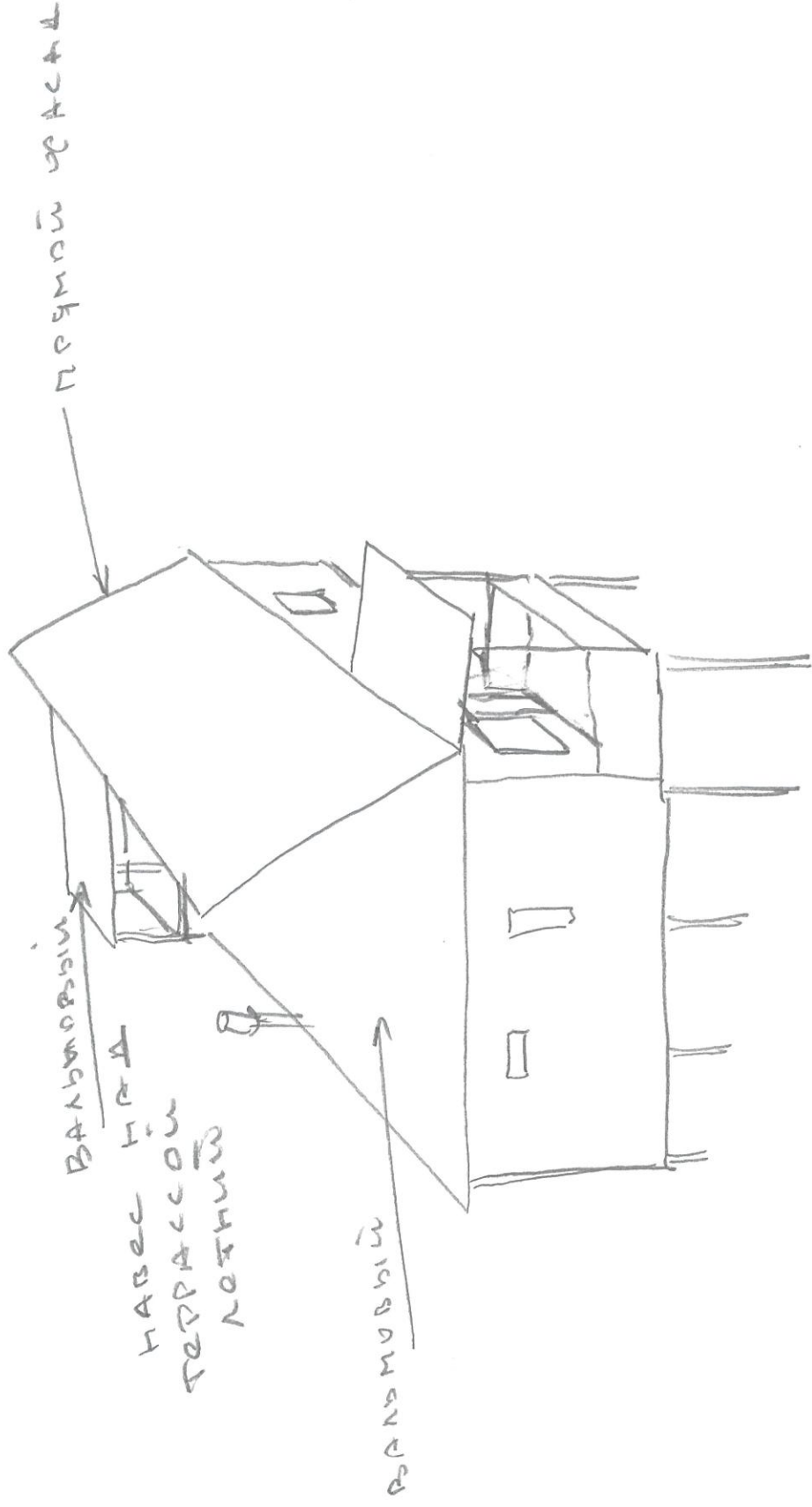
БАШМАГА

"УБН 9.7.4"

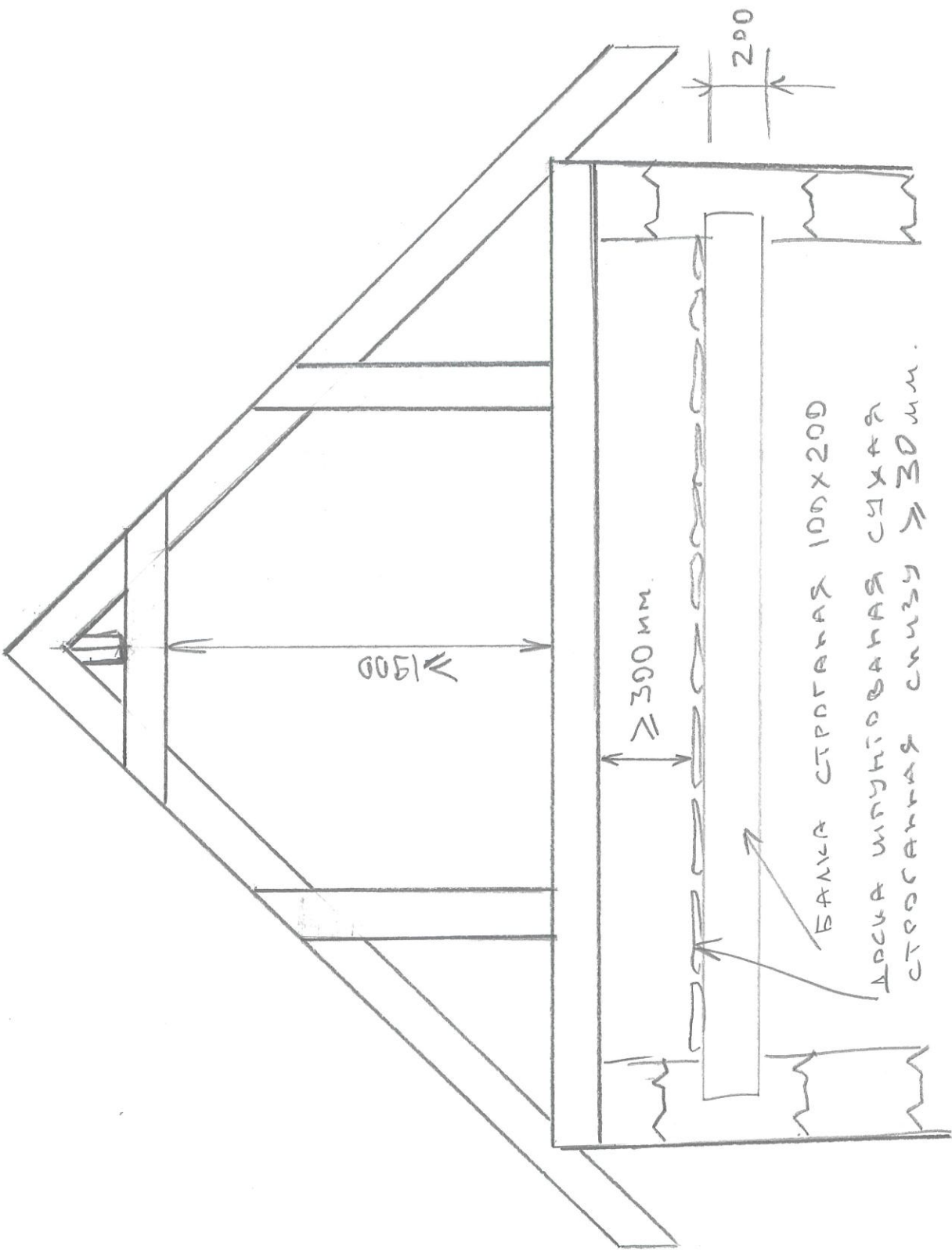


КАЗ ЧА
ЧЕРДАК

"ИВЯГЛУ"



"Меняги"



"УБН 950"

БИЛОТА ДЕБЕЛЪРИ ОД УРОБНА СРПНАТА
(ПОДРОБНО УТОЧНЕНО)

