

Индивидуальный проект бани




Компания "Рубкофф", 125367, Москва, Волоколамское ш., д. 45

8 (499) 504-04-17

www.rubkoff.ru | info@rubkoff.ru

Состав проекта		
№ листа	Наименование листа	Примечание
1	Титул	
2	Состав проекта	
3	Общие указания	
4	План свайного поля, устройство ростверка	
5	Планы этажей	
6	План кровли	
7	Вид 1-5; 5-1	
8	Вид А-Ж	
9	Вид Ж-А	
10	Разрез Р-1; Р-2	
11	Устройство балок перекрытия	
12	Устройство стропильной системы	
13	Стропильная система вид 1	
14	Стропильная система вид 2	
15	Визуализация 1	
16	Визуализация 2	
17	Визуализация 3	
18	Визуализация 4	

						Цытович Алла П-21 ОЦБ-260			
Изм.	Кол.уч.	Лист	Недок.	Подп.	Дата	Индивидуальный проект дома	Стадия	Лист	Листов
							П	2	18
Арх.	Заливин А. Н.						Состав проекта	 Рубкофф Ваша домашняя компания	

Общие указания

1. При производстве строительных работ следует выполнять требования:
 - СНиП 12-01-2004 "Организация строительства",
 - СНиП 12-03-2001 "Безопасность труда в строительстве. Часть I. Общие требования",
 - СНиП 3.03.01-87*. "Несущие и ограждающие конструкции".
2. Технические решения, принятые в рабочих чертежах, соответствуют требованиям экологических, санитарно-гигиенических, противопожарных и других действующих норм и правил и обеспечивают безопасную для жизни и здоровья людей эксплуатацию объекта при соблюдении предусмотренными рабочими чертежами проектных решений.
3. При разработке данного комплекта рабочей документации учтены требования:
 - СНиП 2.01.07-85* "Нагрузки и воздействия",
 - СНиП II-25-80 "Деревянные конструкции".
4. За отметку 0.000 принята отметка низа первого венца здания.
5. Деревянные конструкции запроектированы из древесины хвойных пород.
6. Венцы бревенчатых стен необходимо соединять между собой деревянными нагелями, с шагом не реже 2000мм в шахматном порядке.
7. При монтаже деревянных конструкций использовать временные связи, распорки и др. элементы крепежа. Временные связи снять только после установки постоянных связей. Крепеж элементов пересечения не менее 2-х гвоздей 100х3 на элемент.
8. Необходимая пригонка элементов делается посредством запилов.
9. Все деревянные элементы конструкций обработать антисептиками и антипиренами (работы по обработке конструкций производить только при среднесуточной температуре более +5 С°)
10. Места сопряжения дерева с другими материалами защитить прокладкой из рубероида.
11. Соединения элементов деревянных конструкций выполнять на гвоздях, шпильках, скобах, нагелях и деревянных накладках.
12. Древесина для несущих элементов деревянных конструкций должна удовлетворять требованиям 1, 2 и 3-го сорта по ГОСТ 8486-86*, ГОСТ 2695-83*, а также дополнительным требованиям, указанным в приложении 1 СНиП II-25-80. Прочность древесины должна быть не ниже нормативных сопротивлений, приведенных в приложении 2 СНиП II-25-80.

Архитектурно-планировочные и конструктивные решения

Объект представляет собой двухэтажное строение.

Конструктивная схема: несущими являются продольные и поперечные стены.

Стены строения - оцилиндрованное бревно Ø 260 мм.

Фундамент и цоколь: металлические сваи Ø 108 мм.

Перекрытия над цоколем - финишное покрытие по деревянным балкам.


Кровля скатная, стропильная.

Кровля: на усмотрение заказчика

Внутренняя отделка: на усмотрение заказчика

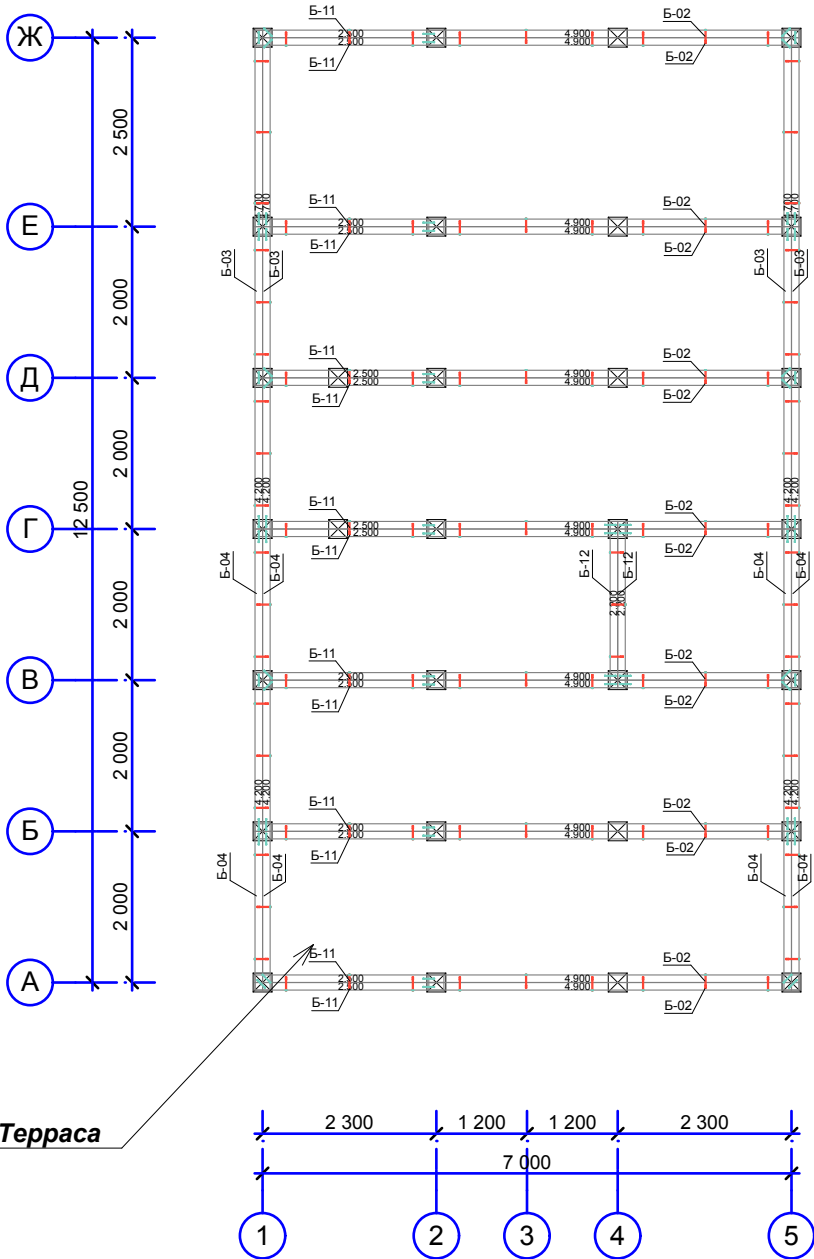
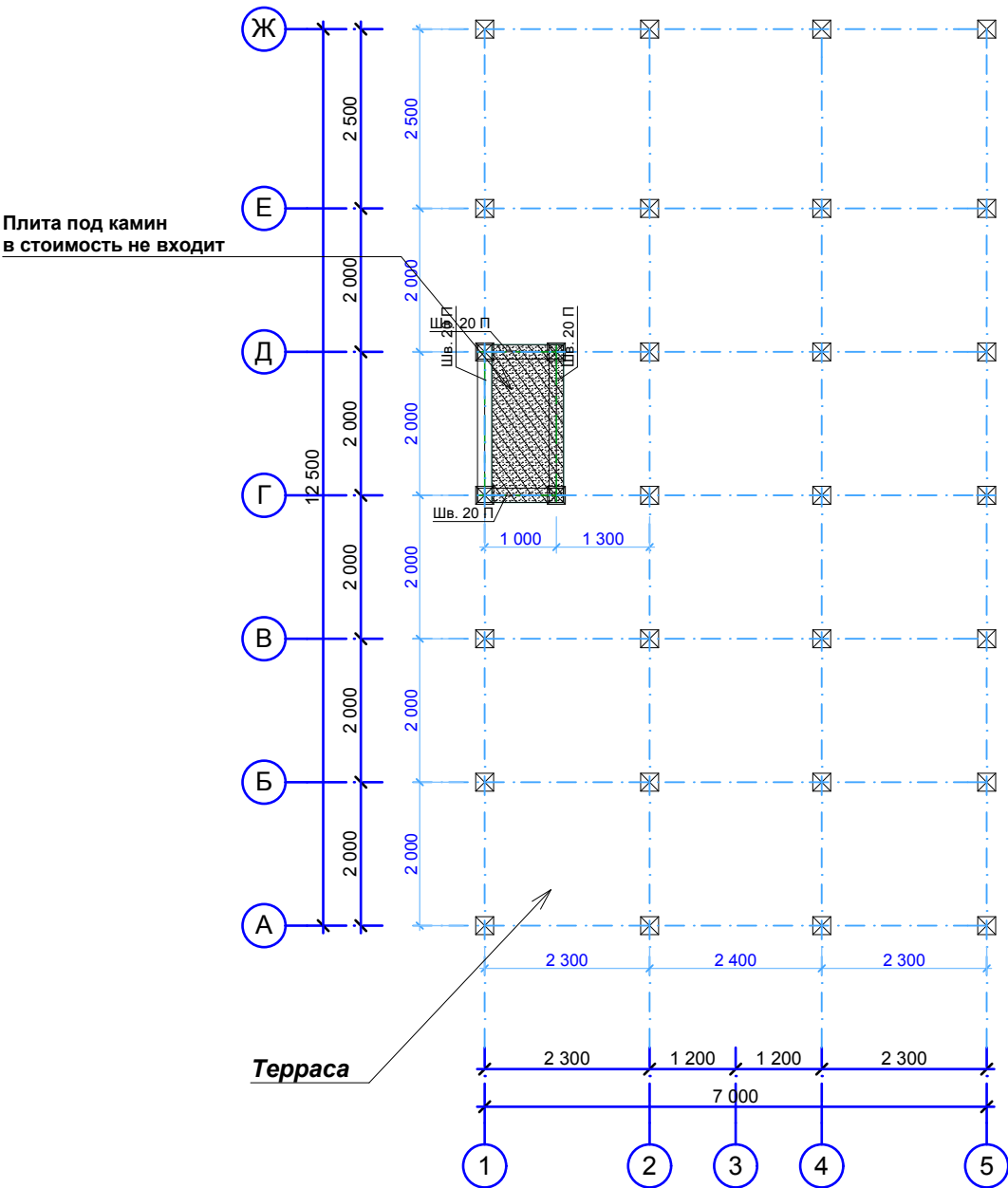
Инженерное оборудование:

Водоснабжение	-
Канализация	-
Отопление	-
Энергоснабжение	-
Газификация	-
Вентиляция	-


						Цытович Алла П-21 ОЦБ-260								
Изм.	Кол.уч.	Лист	Нодок.	Подп.	Дата	Индивидуальный проект дома			Стадия	Лист	Листов			
									П	3	18			
Арх.	Заливин А. Н.								Общие указания			 Рубкофф Ваша домашняя компания		



Свайное поле

Устройство ростверка



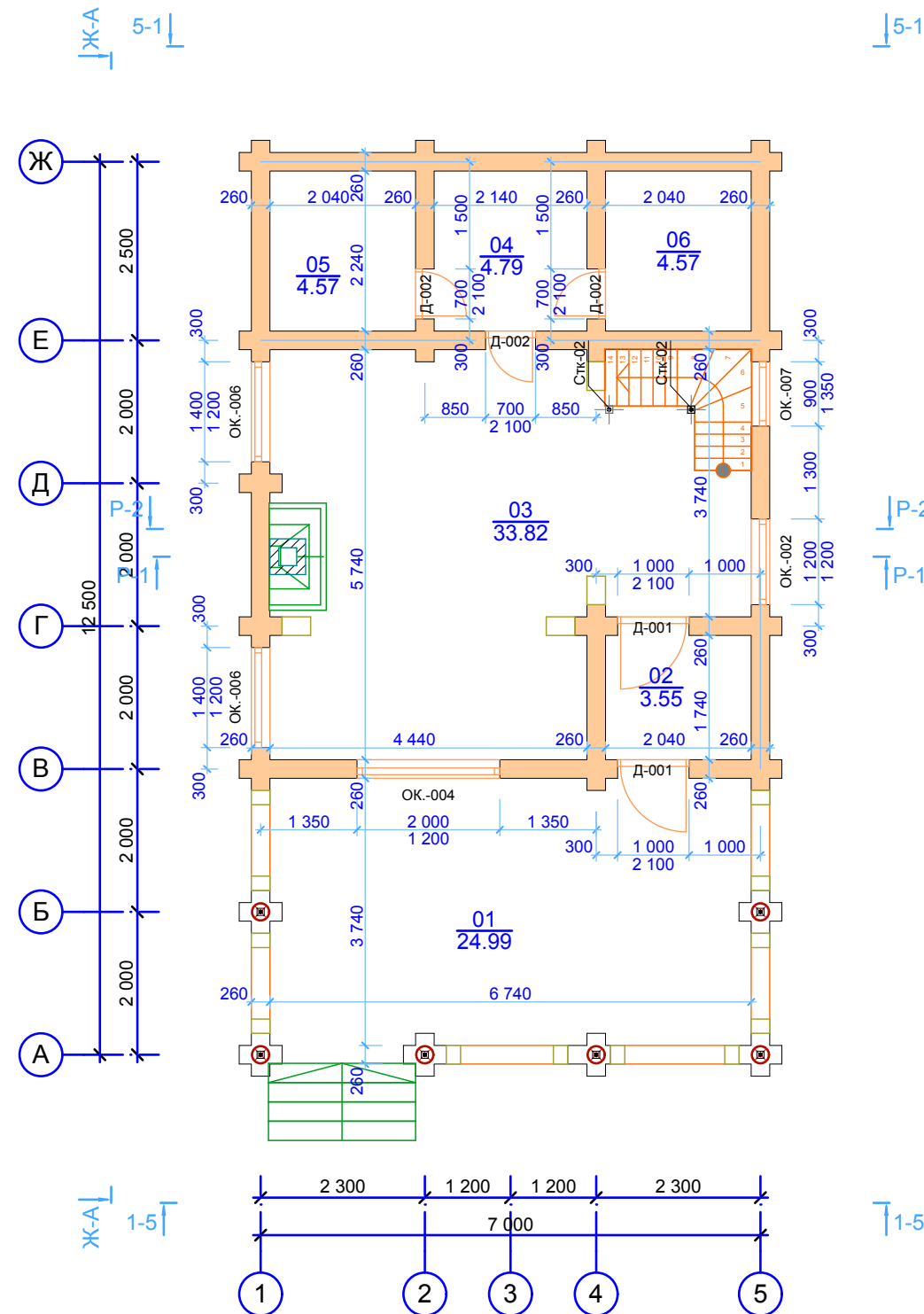
Швеллер					
№ п.п.	Наименование документа	Обозначение документа	Длина	Масса, кг	Кол-во
1.	Шв. 20П	ГОСТ 8240-89	1 200	22.08	2
2.	Шв. 20П	ГОСТ 8240-89	2 200	40.48	2
			6 800 мм	125.12	4

						Цытович Алла П-21 ОЦБ-260			
Изм.	Кол.уч.	Лист	Недок.	Подп.	Дата	Индивидуальный проект дома	Стадия	Лист	Листов
							П	4	18
Арх.	Заливин А. Н.					План свайного поля, устройство ростверка	 Рубкофф Ваша домашняя компания		

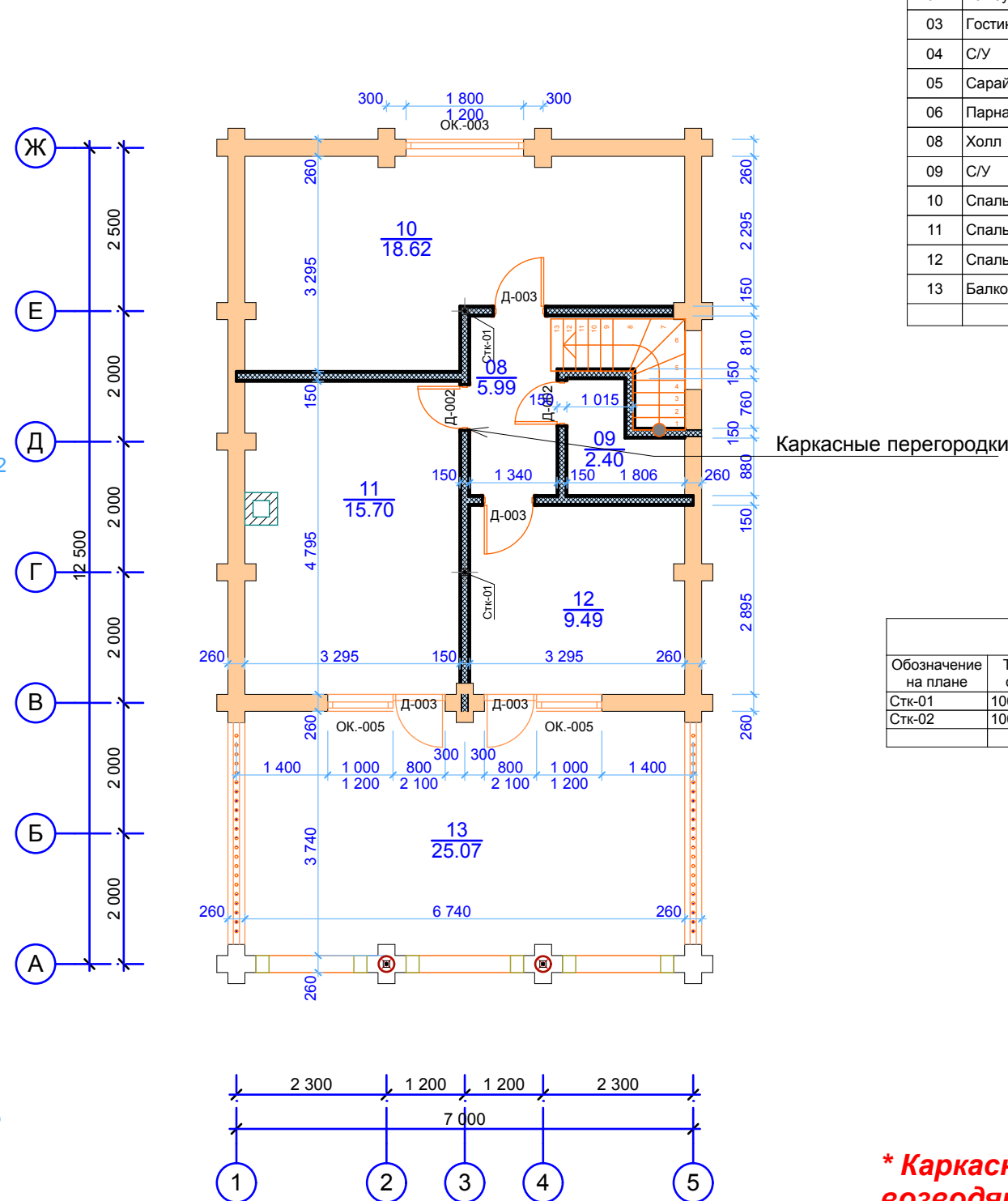
Винтовая свая d-108 мм.		
Наименование	Кол-во	Внешний вид
Св.-108	30	☒
Крепеж ростверка		
Наименование	Кол-во	Рисунок образца
Гл.- 8х180 мм	102	
Ск.-150	68	

Ростверк					
Обозначение на плане	Толщина профиля	Высота в сечении	Длина	Кол-во	Объем
Б-02	100	200	4 900	14	1.37
Б-03	100	200	4 700	4	0.38
Б-04	100	200	4 200	8	0.67
Б-11	100	200	2 500	14	0.70
Б-12	100	200	2 200	2	0.09
			160 400 мм	42	3.18 м3

План 1-го этажа



План 2-го этажа



Экспликация помещений			
Номер помещения	Наименование	Площадь м2	Кат.* помещения
01	Терраса	24.99	
02	Тамбур	3.55	
03	Гостинная	33.82	
04	С/У	4.79	
05	Сарай	4.57	
06	Парная	4.57	
08	Холл	5.99	
09	С/У	2.40	
10	Спальня	18.62	
11	Спальня	15.70	
12	Спальня	9.49	
13	Балкон	25.08	
		153.57 м2	


Стойки					
Обозначение на плане	Толщина сечения	Ширина сечения	Длина	Кол-во	Объем
Стк-01	100	100	3 388	2	0.07
Стк-02	100	100	2 850	2	0.06
			12 476 мм	4	0.12 м3

* Каркасные перегородки
возводятся после усадки дома.

* В ведомости окон и
в спецификации дверей
указаны размеры проемов

Ведомость окон						
Маркировка	ОК-007	ОК-002	ОК-003	ОК-004	ОК-005	ОК-007
Количество	2	1	1	1	2	1
Размер Ш x В	1 400x1 000	1 200x1 200	1 800x1 200	2 000x1 200	1 000x1 200	900x1 350
Вид						

Спецификация дверей		
Маркировка	Д-001	Д-002
Размер Ш x В	1 000x2 100	700x2 100
Вид		
Количество	2	5


						Цытович Алла П-21 ОЦБ-260			
Изм.	Кол.уч.	Лист	Недод.	Подп.	Дата	Индивидуальный проект дома	Стадия	Лист	Листов
							П	5	18
Арх.	Заливин А. Н.						Планы этажей	 Рубкофф Ваша домашняя компания	

[illegible]

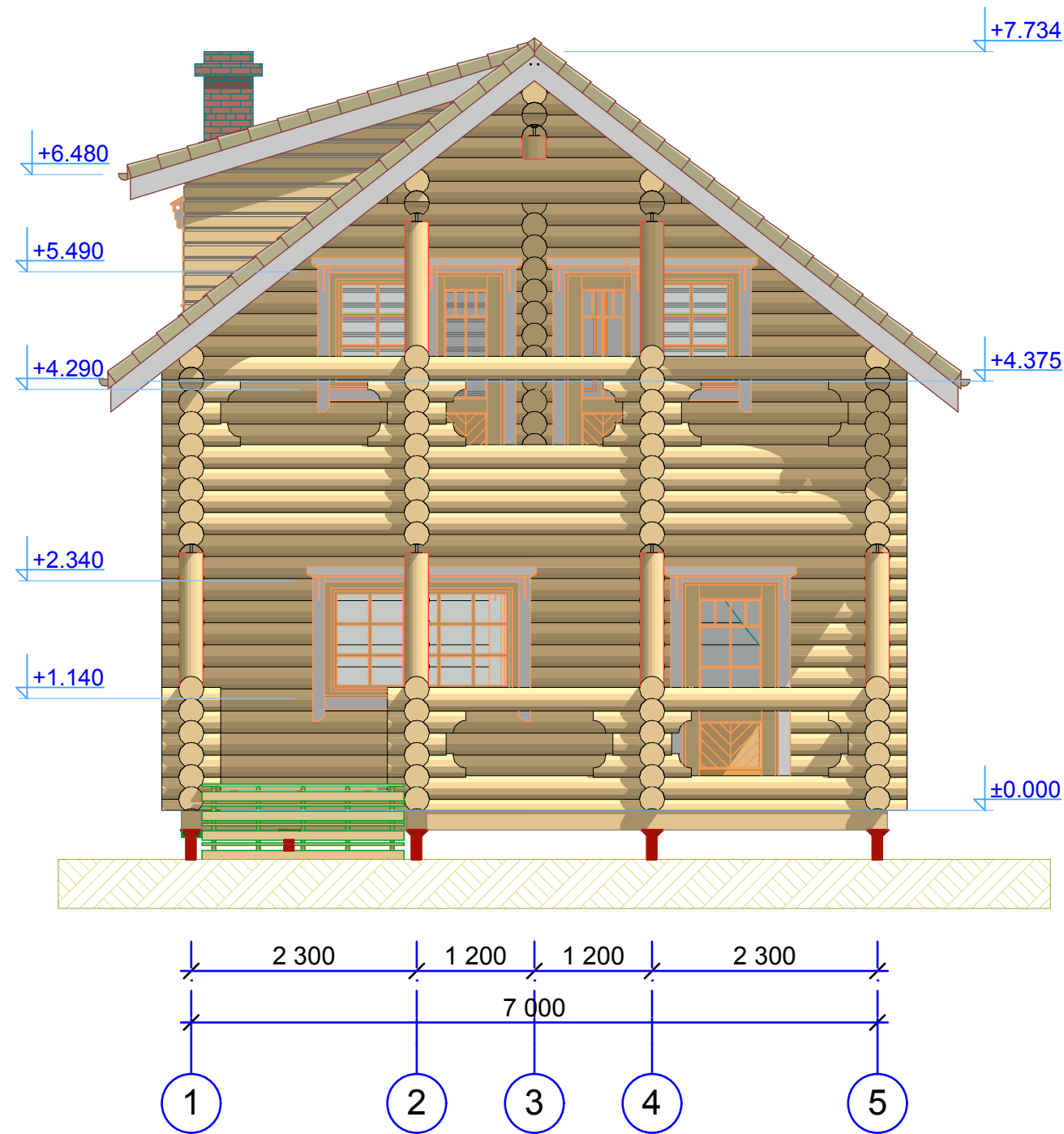
Diagram of a 2-stage Clos network with 5 inputs and 5 outputs. The network consists of two stages of 2x2 switches. The first stage has 2 switches, and the second stage has 3 switches. The connections are as follows: Input 1 connects to the first switch in the first stage and the first switch in the second stage. Input 2 connects to the second switch in the first stage and the second switch in the second stage. Input 3 connects to the first switch in the first stage and the third switch in the second stage. Input 4 connects to the second switch in the first stage and the fourth switch in the second stage. Input 5 connects to the first switch in the first stage and the fifth switch in the second stage. The output of the first switch in the first stage is 2,300. The output of the second switch in the first stage is 1,200. The output of the first switch in the second stage is 1,200. The output of the second switch in the second stage is 2,300. The output of the third switch in the second stage is 7,000.

Кровля	
Наименование	Общая площадь крыши
СКР-001	79.14
СКР-002	55.75
СКР-004	25.47
	160.36 м2

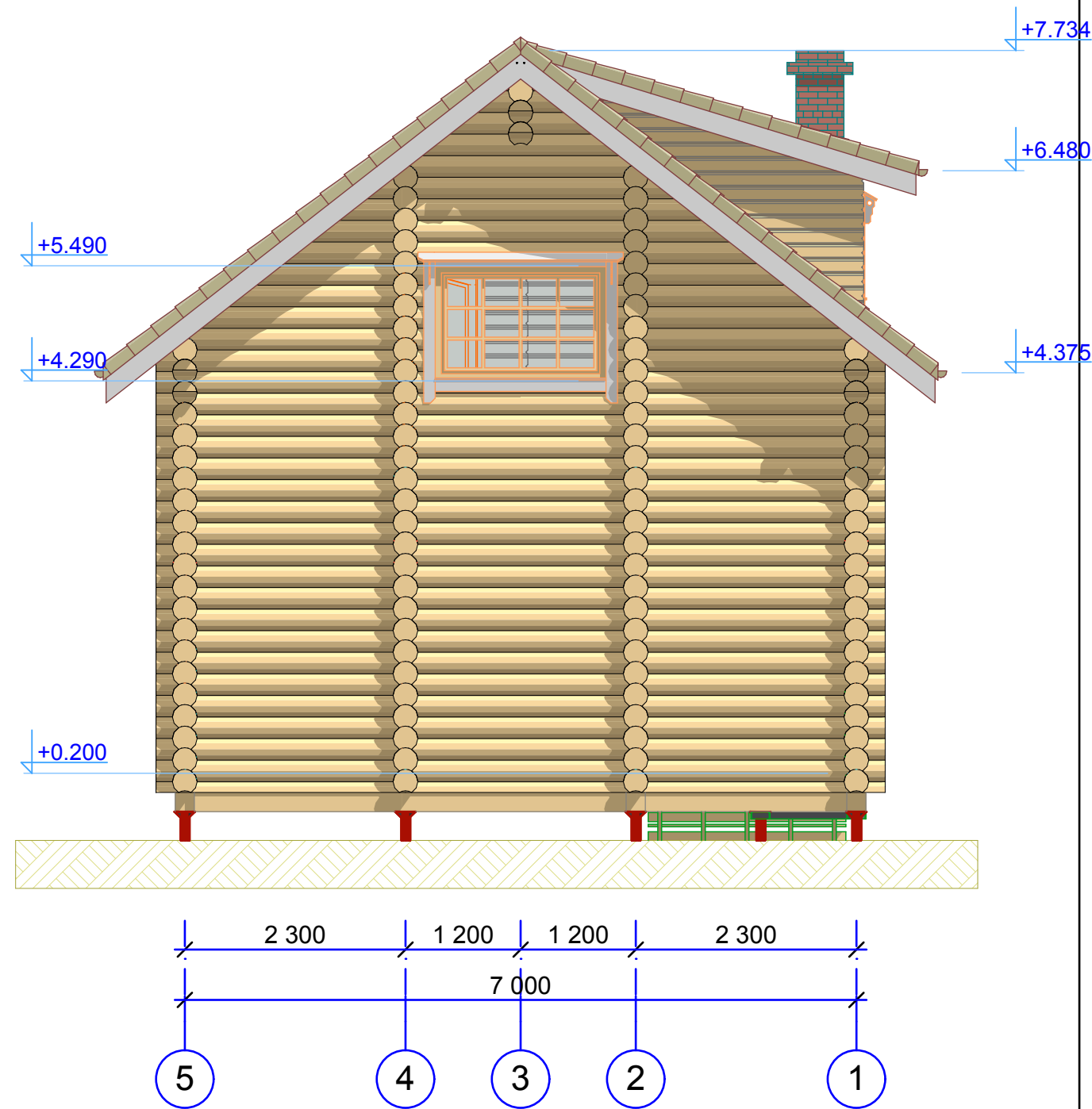
*** Каркасные перегородки
возводятся после усадки дома.**


						Цытович Алла П-21 ОЦБ-260			
Изм.	Коп.уч.	Лист	Нодок.	Подп.	Дата				
						Индивидуальный проект дома			<div>Стадия</div> <div>Лист</div> <div>Листов</div>
						П			618
Арх.		Заливин А. Н.				План кровли			<div> Рубкофф</div> <div>Ваша домашняя компания</div>

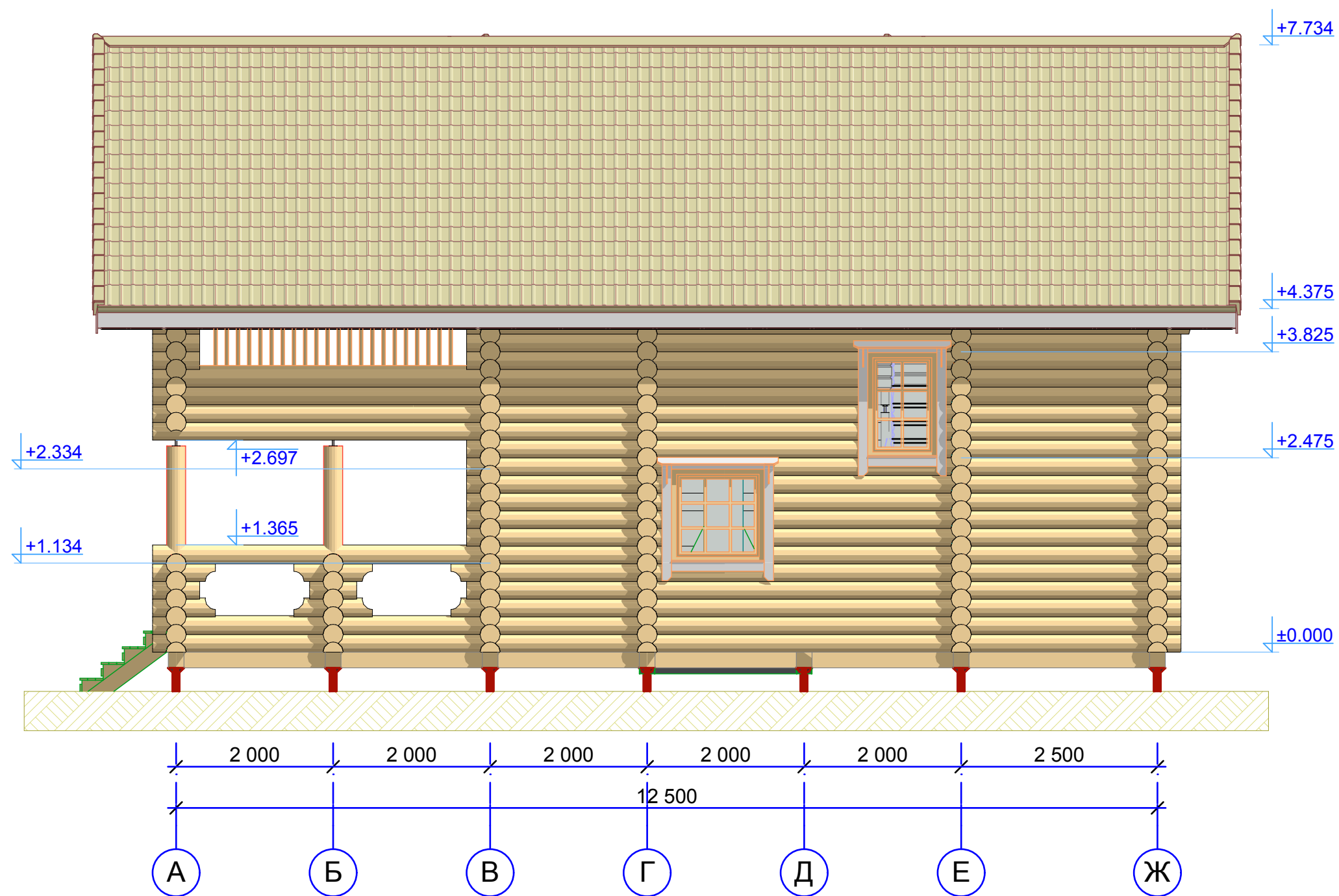
Вид 1-5




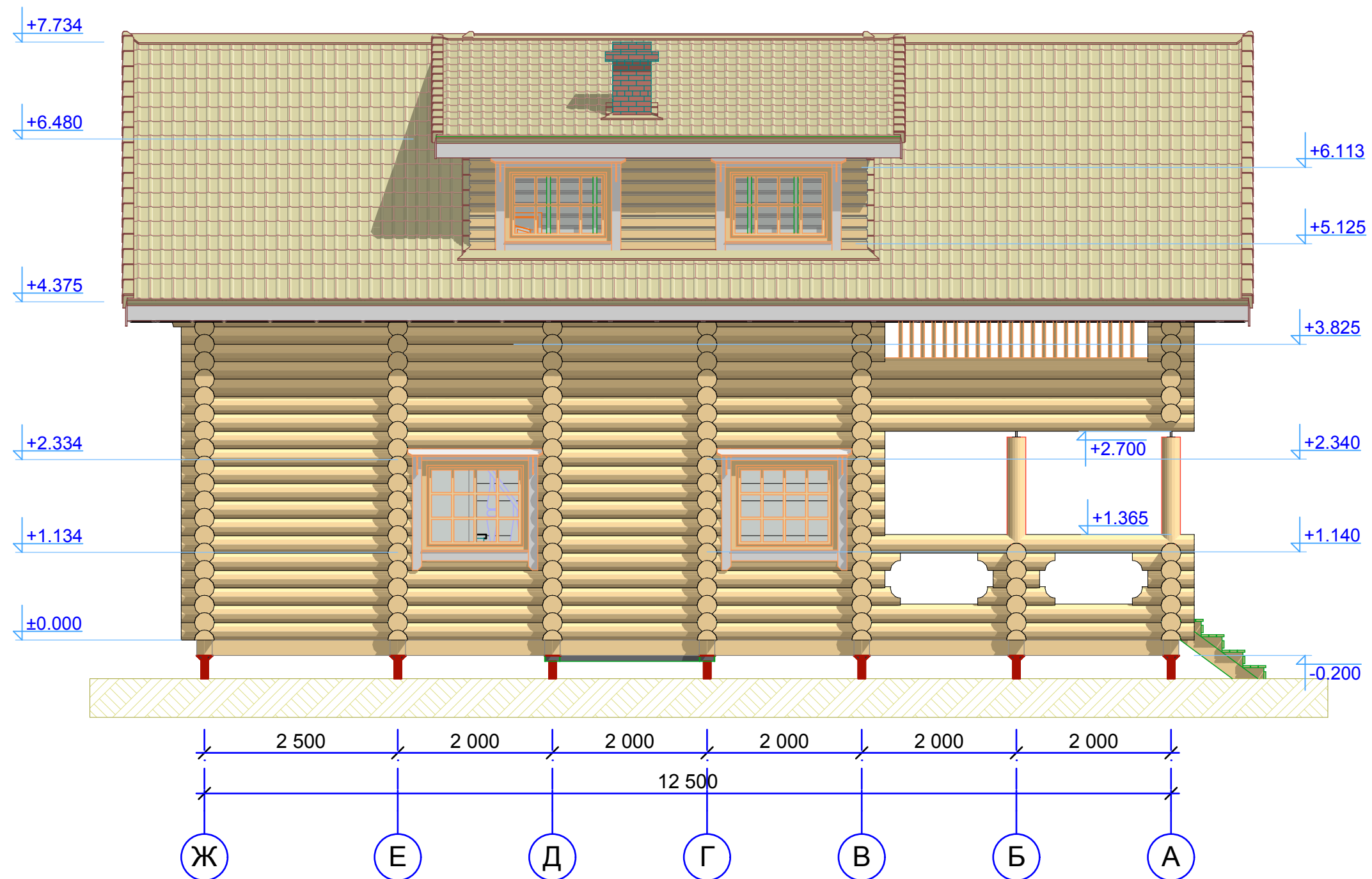
Вид 5-1




						Цытович Алла П-21 ОЦБ-260				
Изм.	Кол.уч.	Лист	Недок.	Подп.	Дата	Индивидуальный проект дома	Стадия	Лист	Листов	
							П	7	18	
Арх.	Заливин А. Н.						Вид 1-5; 5-1	 Рубкофф Ваша домашняя компания		

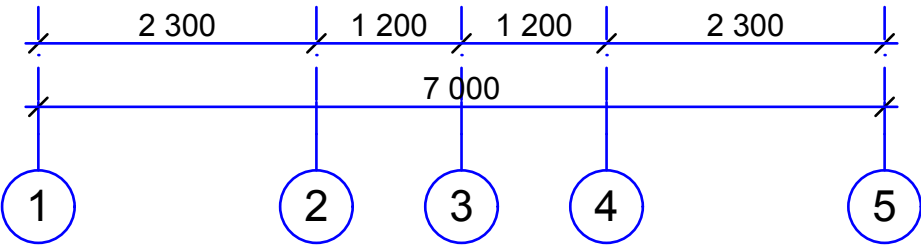
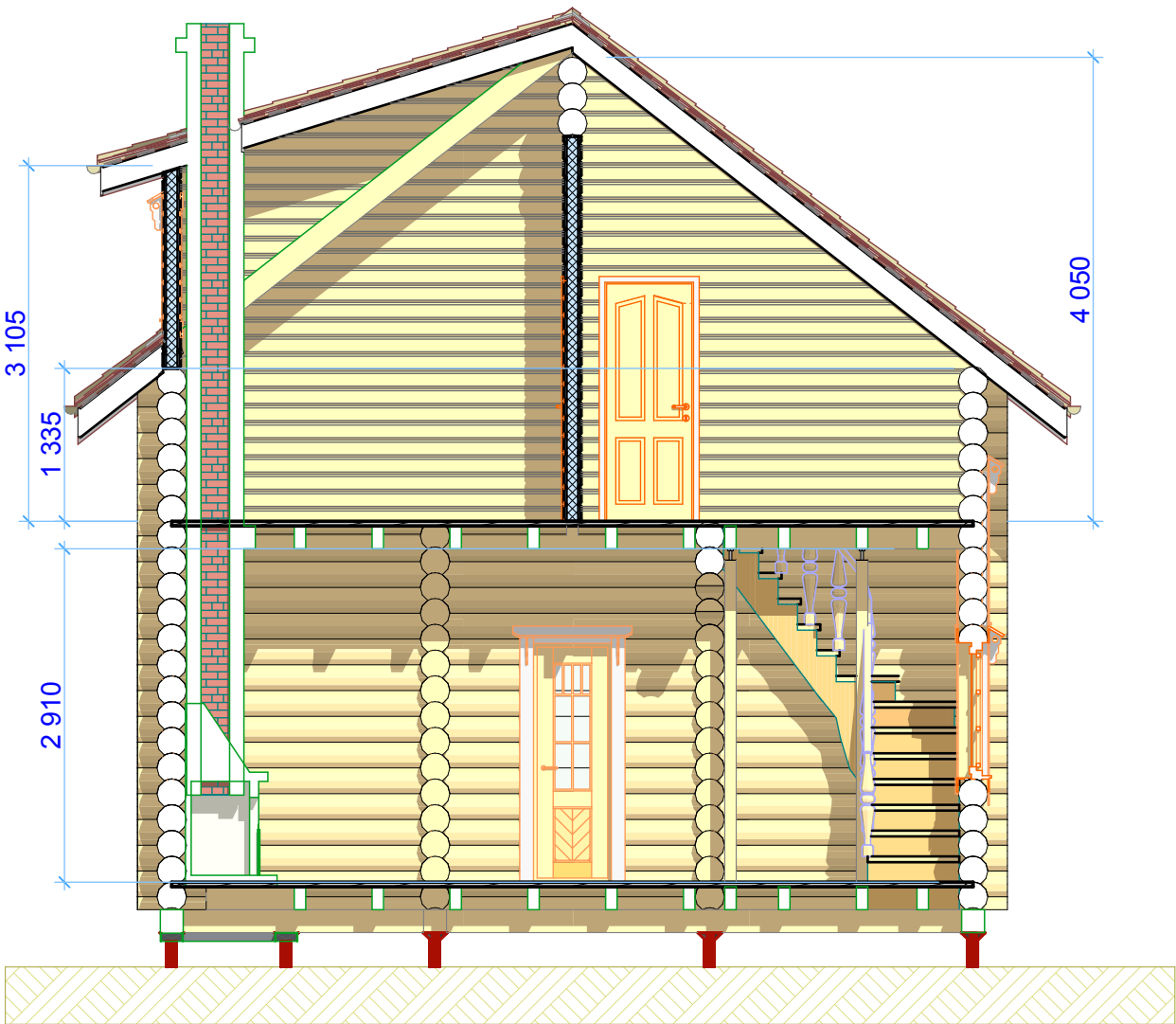


						Цытович Алла П-21 ОЦБ-260					
Изм.	Кол.уч.	Лист	Недок.	Подп.	Дата	Индивидуальный проект дома			Стадия	Лист	Листов
									П	8	18
Арх.	Заливин А. Н.					Вид А-Ж			 Рубкофф Ваша домашняя компания		

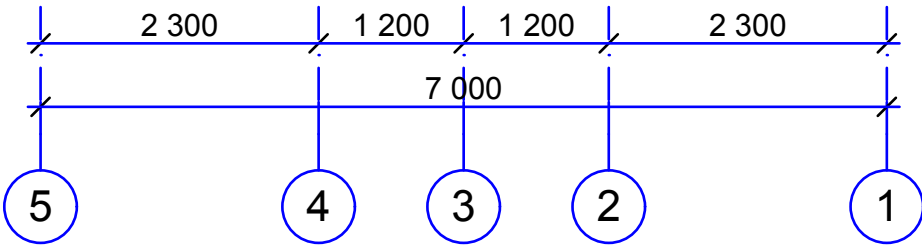
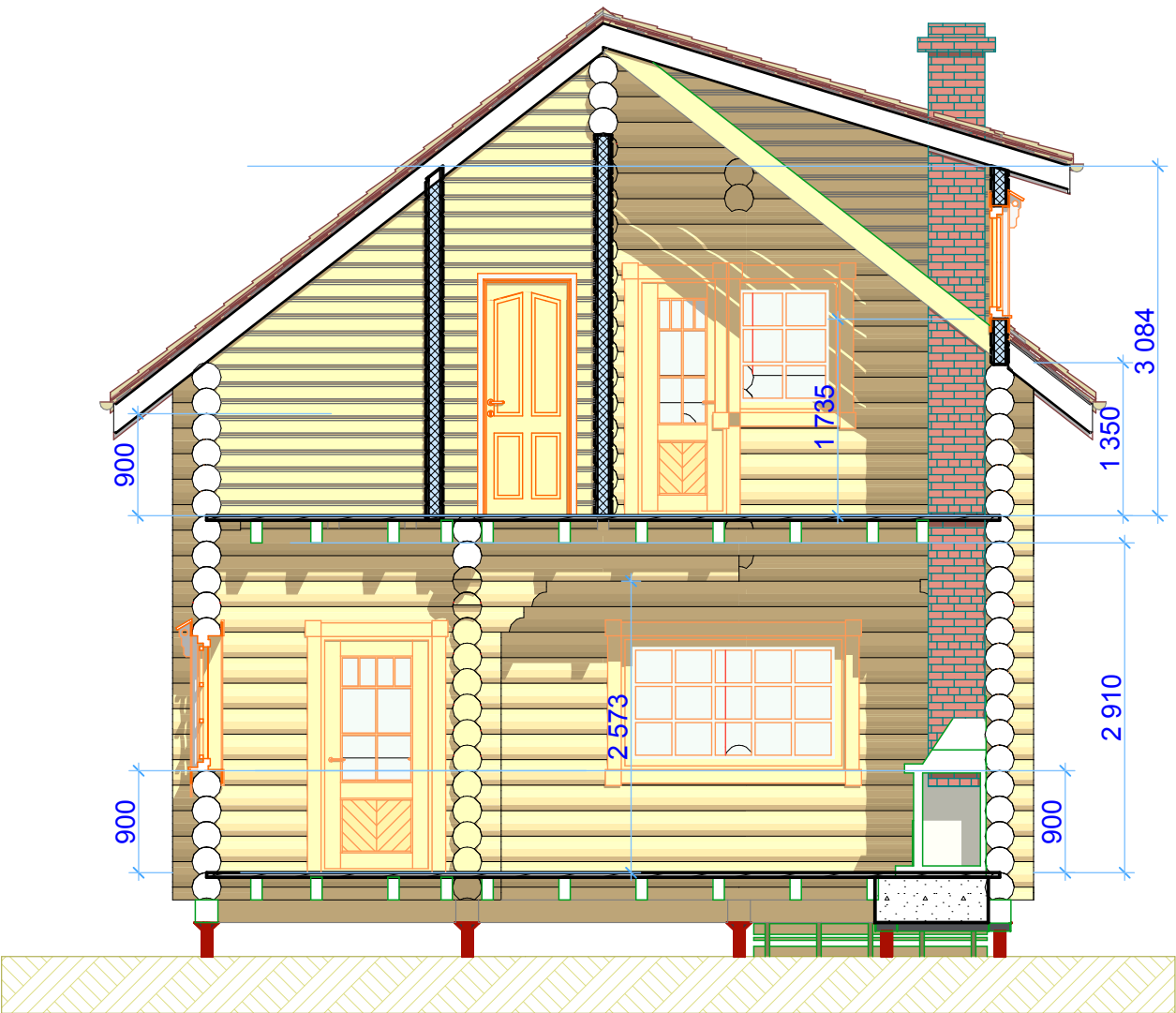



						Цытович Алла П-21 ОЦБ-260			
Изм.	Кол.уч.	Лист	Недок.	Подп.	Дата	Индивидуальный проект дома	Стадия	Лист	Листов
							П	9	18
Арх.	Заливин А. Н.					Вид Ж-А	 Ваша домашняя компания		

Разрез P-1



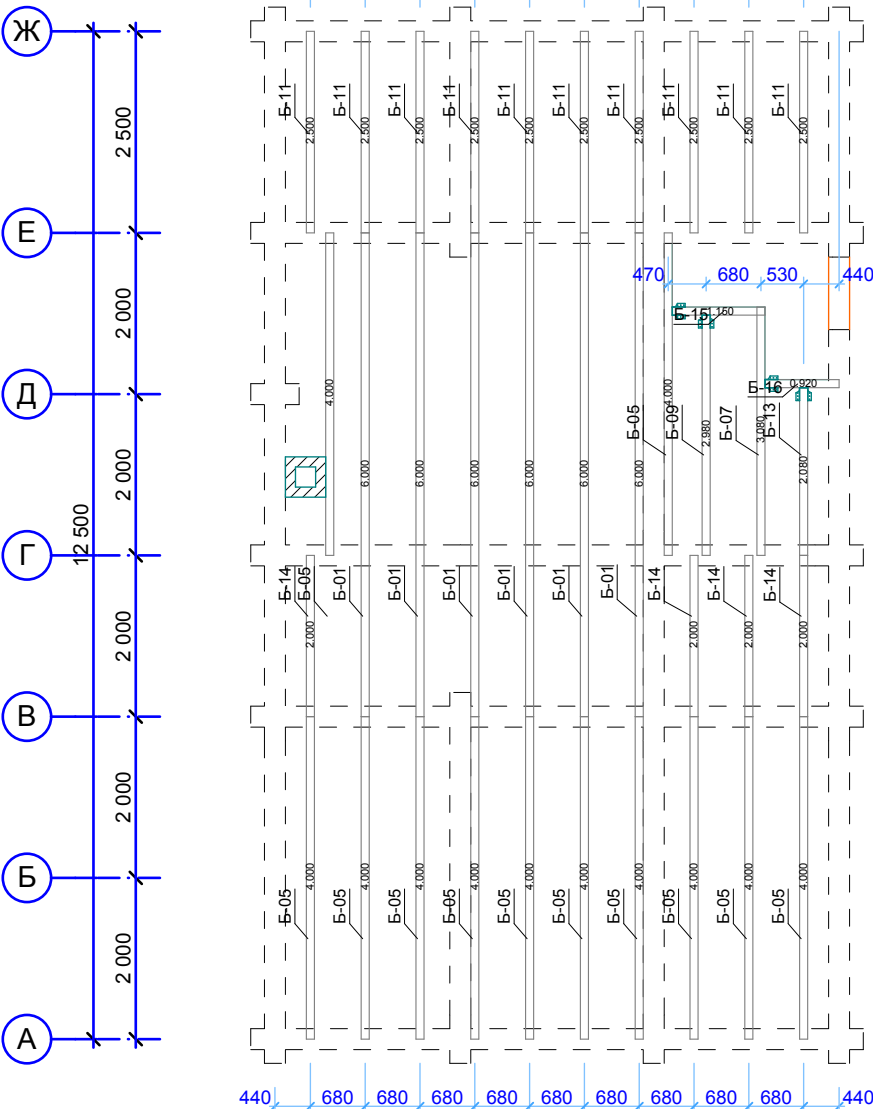
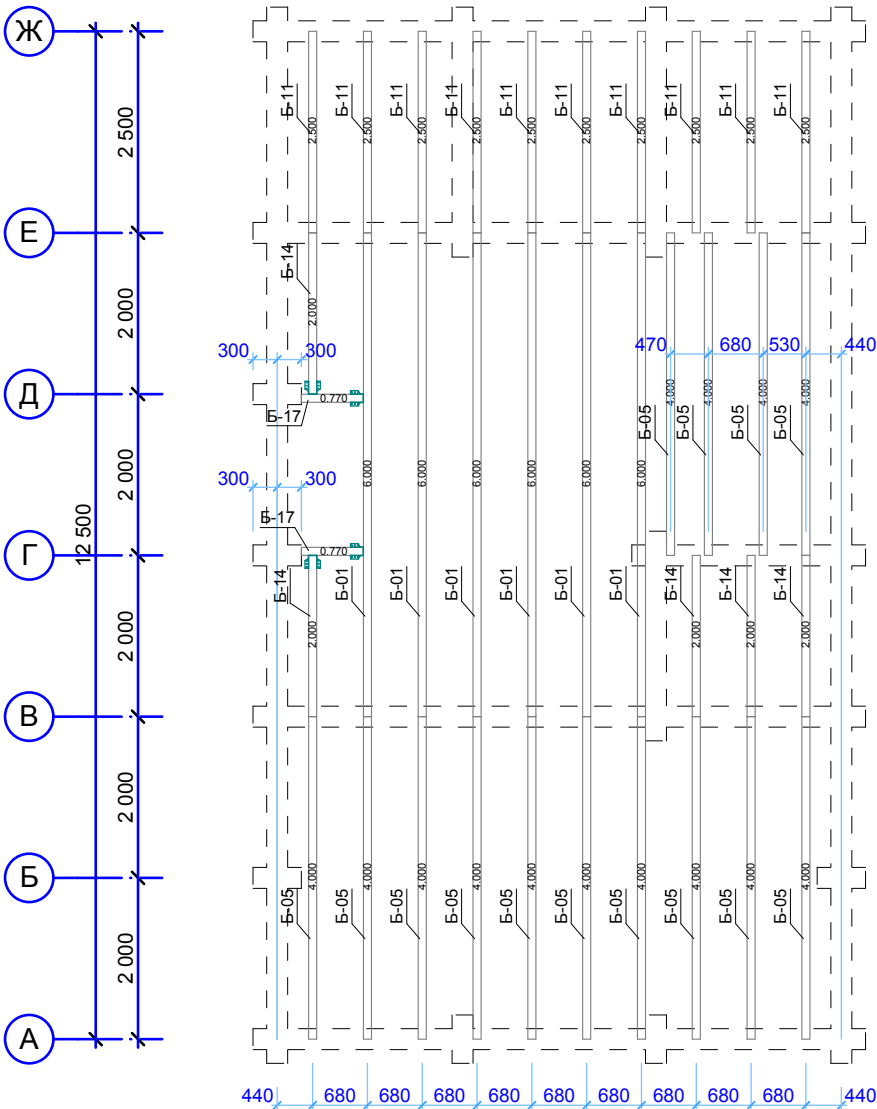
Разрез P-2



						Цытович Алла П-21 ОЦБ-260			
Изм.	Кол.уч.	Лист	Недок.	Подп.	Дата	Индивидуальный проект дома	Стадия	Лист	Листов
							П	10	18
Арх.	Заливин А. Н.						Разрез Р-1; Р-2	 Рубкофф Ваша домашняя компания	


Балки перекрытия цоколя

Балки перекрытия 1-го этажа

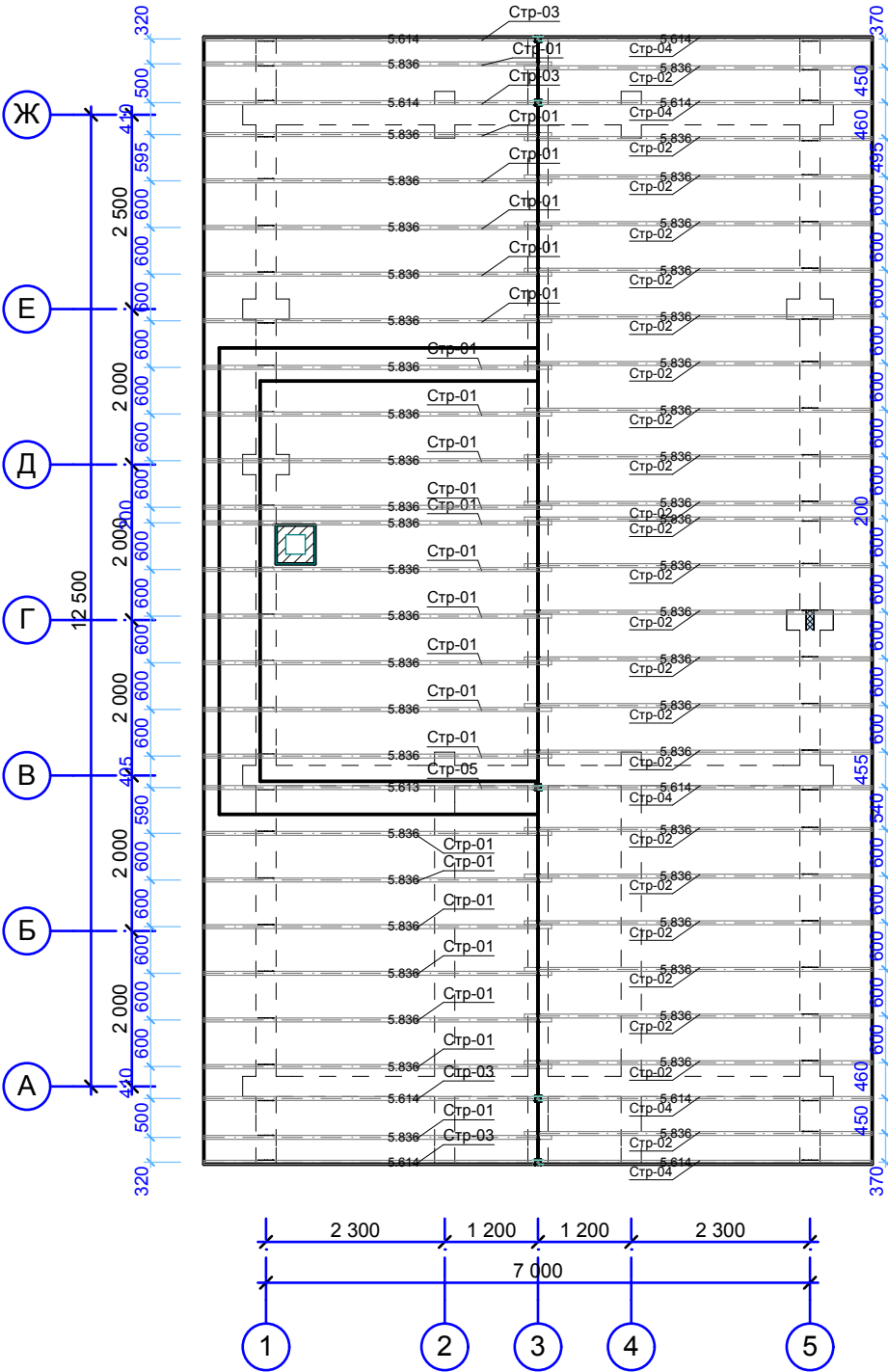


Крепеж балок OBR R - 100x160		
Наименование	Кол-во	Рисунок образца
OBR R-100x160	8	

Балки перекрытия цоколя						Балки перекрытия 1-го этажа					
Обозначение на плане	Толщина профиля	Высота в сечении	Длина	Кол-во	Объем	Обозначение на плане	Толщина профиля	Высота в сечении	Длина	Кол-во	Объем
Б-01	100	200	6 000	6	0.72	Б-01	100	200	6 000	6	0.72
Б-05	100	200	4 000	14	1.12	Б-05	100	200	4 000	12	0.96
Б-11	100	200	2 500	10	0.50	Б-07	100	200	3 080	1	0.06
Б-14	100	200	2 000	5	0.20	Б-09	100	200	2 980	1	0.06
Б-17	100	200	770	2	0.03	Б-11	100	200	2 500	10	0.50
			128 540 мм	37	2.58 м3	Б-13	100	200	2 080	1	0.04
						Б-14	100	200	2 000	4	0.16
						Б-15	100	200	1 150	1	0.02
						Б-16	100	200	920	1	0.02
									127 210 мм	37	2.54 м3

						Цытович Алла П-21 ОЦБ-260			
Изм.	Кол.уч.	Лист	Нодок.	Подп.	Дата	Индивидуальный проект дома	Стадия	Лист	Листов
							П	11	18
Арх.	Заливин А. Н.						Устройство балок перекрытия	 Рубкофф Ваша домашняя компания	


Стропильная система основной кровли

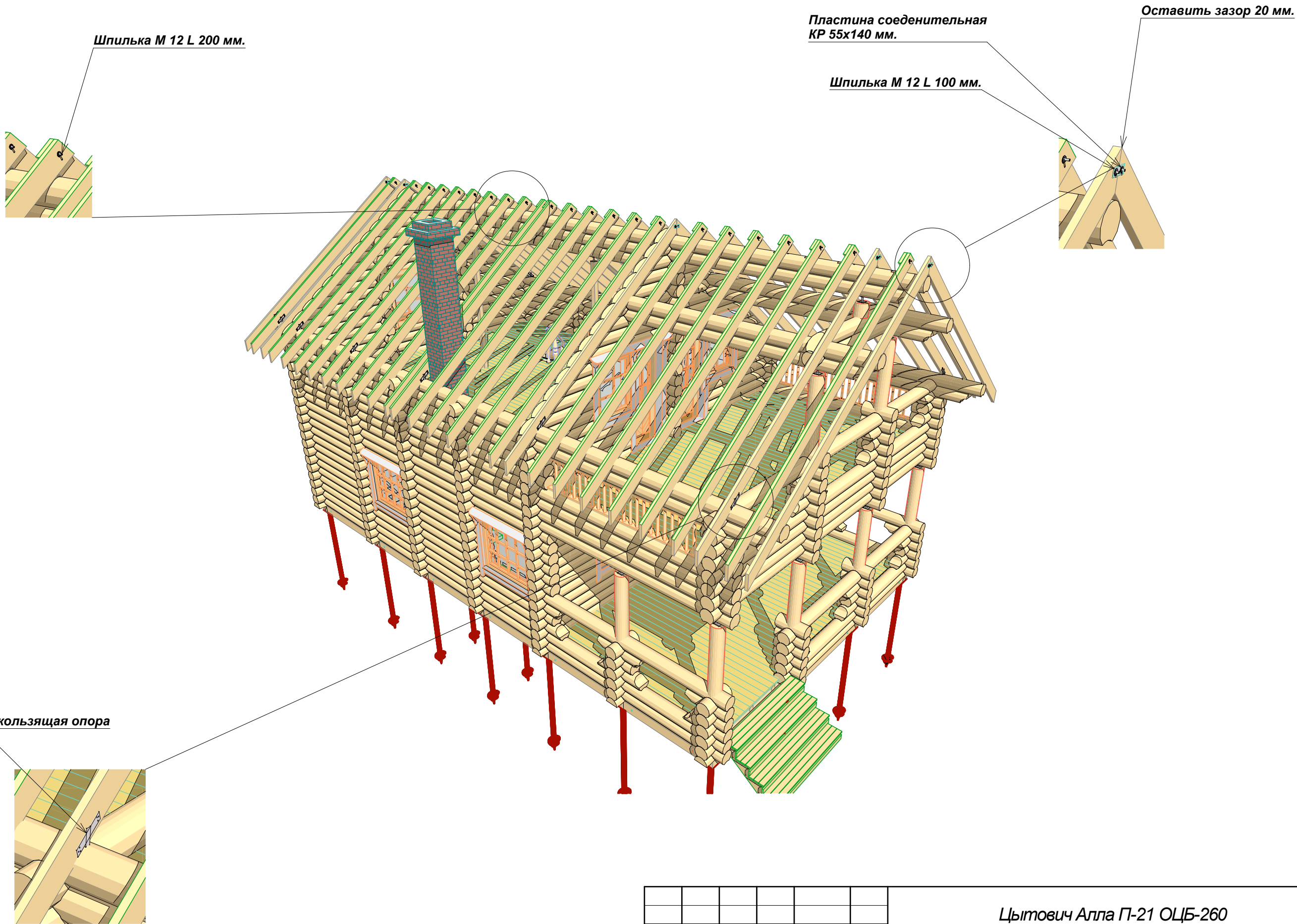



Крепеж стропильной системы

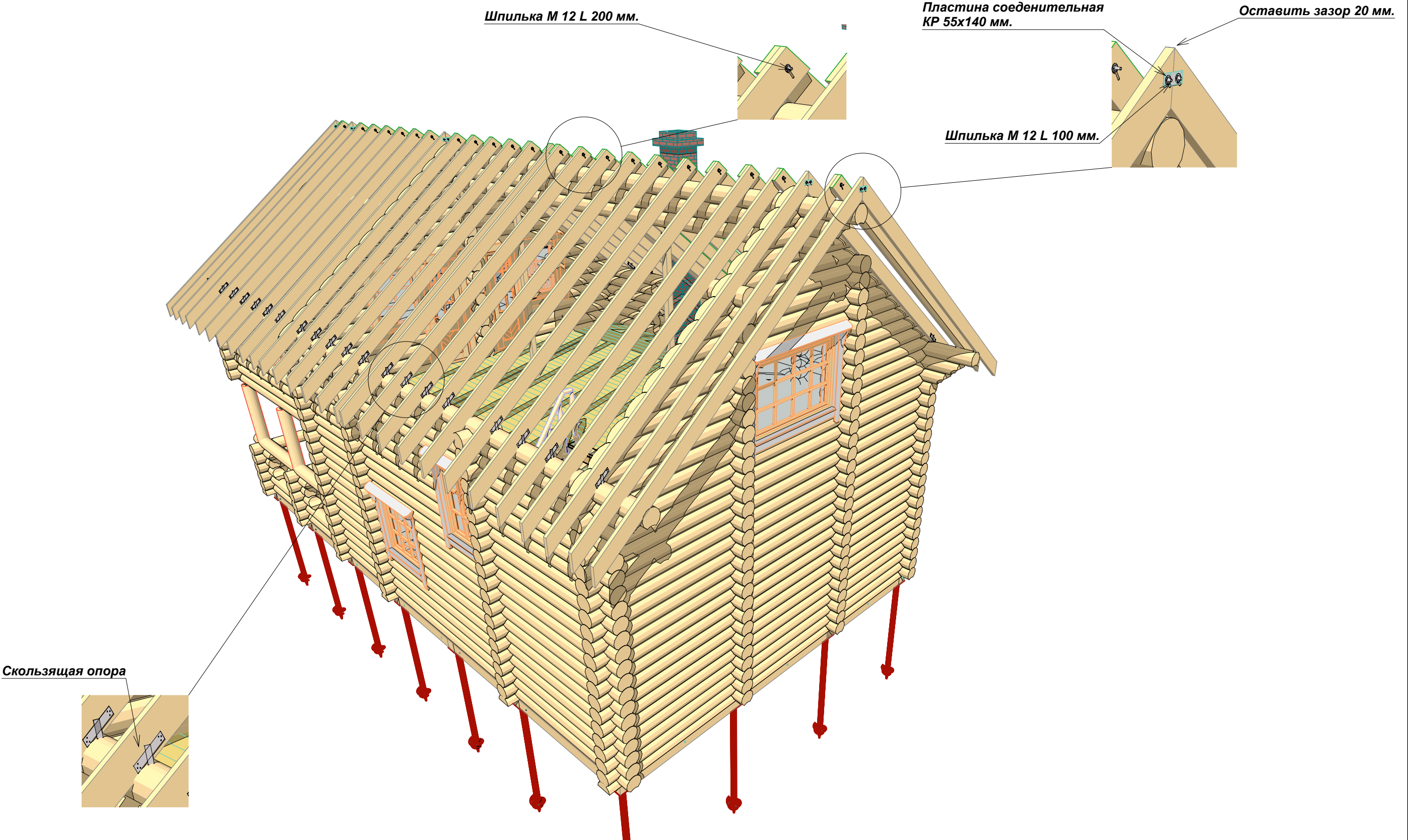
Наименование	Кол-во	Рисунок образца
КР 55x140 мм.	10	
Ск. опора	56	
Ш-ка М 12 L-200	33	
Шп. М 18	13	


Стропильная система					
Обозначение на плане	Толщина сечения	Высота сечения	Кол-во	Размер пиломатериала	Объем
Стр-01	50	200	23	5.84	1.31
Стр-02	50	200	23	5.84	1.31
Стр-03	50	200	4	5.61	0.22
Стр-04	50	200	5	5.61	0.27
Стр-05	50	200	1	5.61	0.05
			56	324 740 мм	3.26 м3

						Цытович Алла П-21 ОЦБ-260			
Изм.	Кол.уч.	Лист	Недок.	Подп.	Дата				
						Индивидуальный проект дома	Стадия	Лист	Листов
							П	12	18
Арх.	Заливин А. Н.					Устройство стропильной системы	 Рубкофф Ваша домашняя компания		




						Цытович Алла П-21 ОЦБ-260			
Изм.	Кол.уч.	Лист	Недок.	Подп.	Дата	Индивидуальный проект дома	Стадия	Лист	Листов
							П	13	18
Арх.	Заливин А. Н.					Стропильная система вид 1	 Рубкофф Ваша домашняя компания		




						Цытович Алла П-21 ОЦБ-260			
Изм.	Кол.уч.	Лист	Недок.	Подп.	Дата	Индивидуальный проект дома	Стадия	Лист	Листов
							П	14	18
Арх.	Заливин А. Н.					Стропильная система вид 2	 Рубкофф Ваша домашняя компания		




						Цытович Алла П-21 ОЦБ-260			
Изм.	Кол.уч.	Лист	№ док.	Подп.	Дата	Индивидуальный проект дома	Стадия	Лист	Листов
							П	15	18
Арх.	Заливин А. Н.						Визуализация 1	 Рубкофф Ваша домашняя компания	




						Цытович Алла П-21 ОЦБ-260			
Изм.	Кол.уч.	Лист	№ док.	Подп.	Дата	Индивидуальный проект дома	Стадия	Лист	Листов
							П	16	18
Арх.	Заливин А. Н.						Визуализация 2	 Рубкофф Ваша домашняя компания	



						Цытович Алла П-21 ОЦБ-260			
Изм.	Кол.уч.	Лист	Недок.	Подп.	Дата	Индивидуальный проект дома	Стадия	Лист	Листов
							П	17	18
Арх.	Заливин А. Н.						Визуализация 3	 Рубкофф Ваша домашняя компания	



						Цытович Алла П-21 ОЦБ-260			
Изм.	Кол.уч.	Лист	Недок.	Подп.	Дата	Индивидуальный проект дома	Стадия	Лист	Листов
							П	18	18
Арх.	Заливин А. Н.						Визуализация 4		Рубкофф