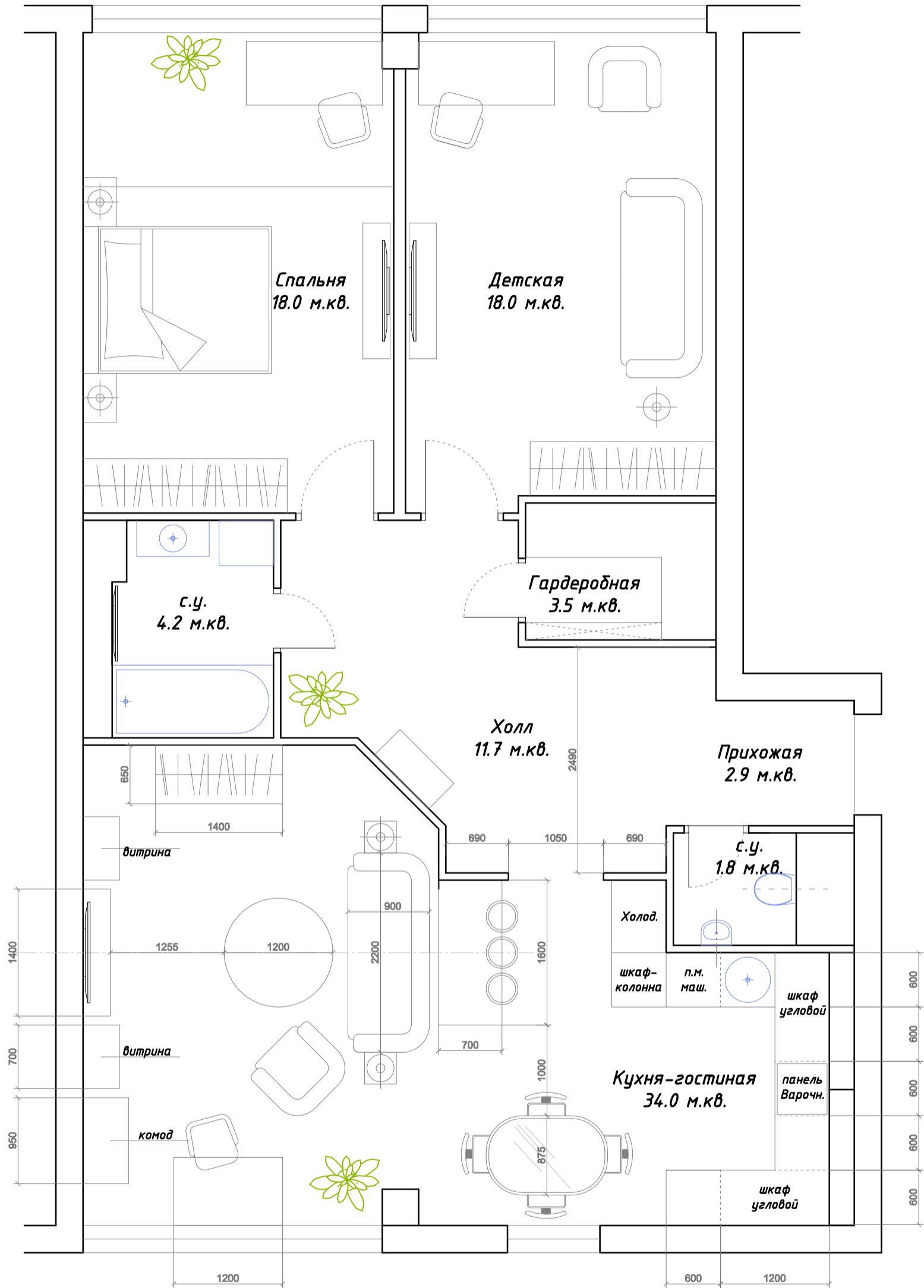
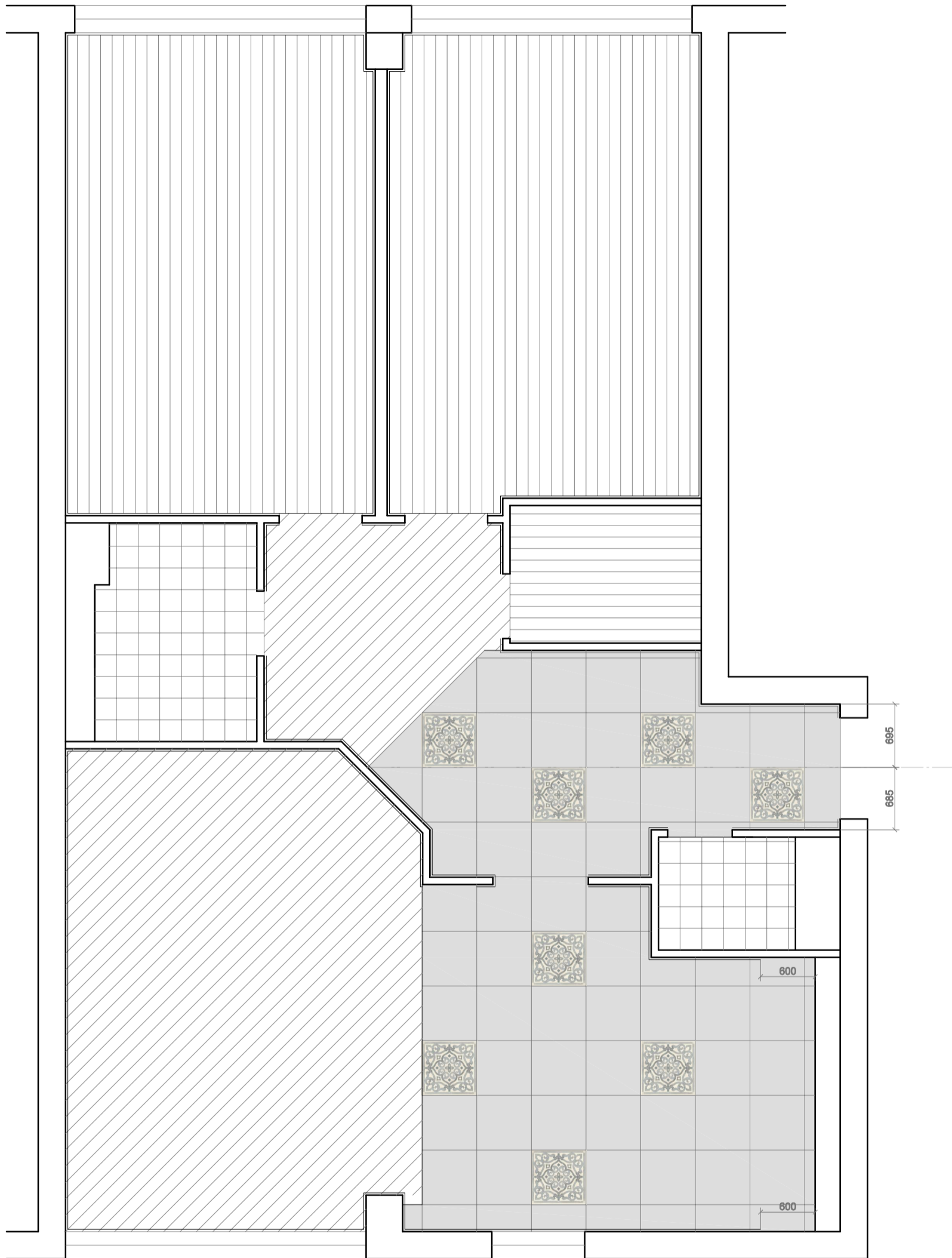


<i>ВЕДОМОСТЬ ЧЕРТЕЖЕЙ</i>	
<i>N/n.</i>	<i>НАИМЕНОВАНИЕ</i>
<i>1</i>	<i>Ведомость чертежей</i>
<i>2</i>	<i>План с расстановкой мебели</i>
<i>3</i>	<i>План перегородок</i>
<i>4</i>	<i>План полов (конструкция пола)</i>
<i>5</i>	<i>План сантехники (спецификация сантехники)</i>
<i>6</i>	<i>План потолков</i>
<i>7</i>	<i>План освещения и выключателей</i>
<i>8</i>	<i>План розеток (спецификация розеток)</i>
<i>9</i>	<i>Развертки по стенам ванной</i>
<i>10</i>	<i>Развертки по стенам туалета</i>
<i>11</i>	<i>Раскладка плитки в кухонной зоне</i>
<i>12</i>	<i>Ведомость дверей</i>

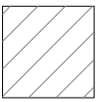
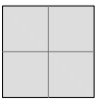
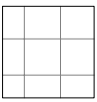
План мебели



План полов



Спецификация напольных покрытий

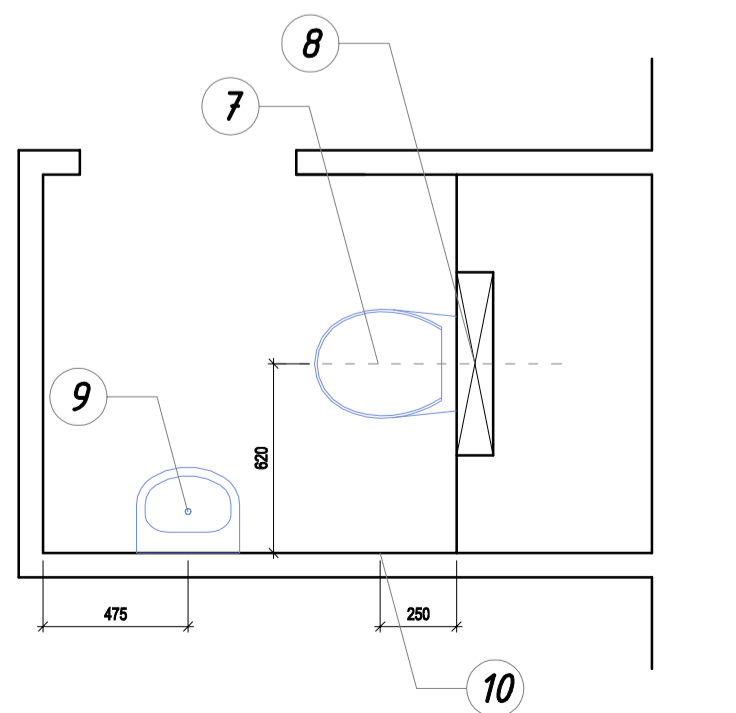
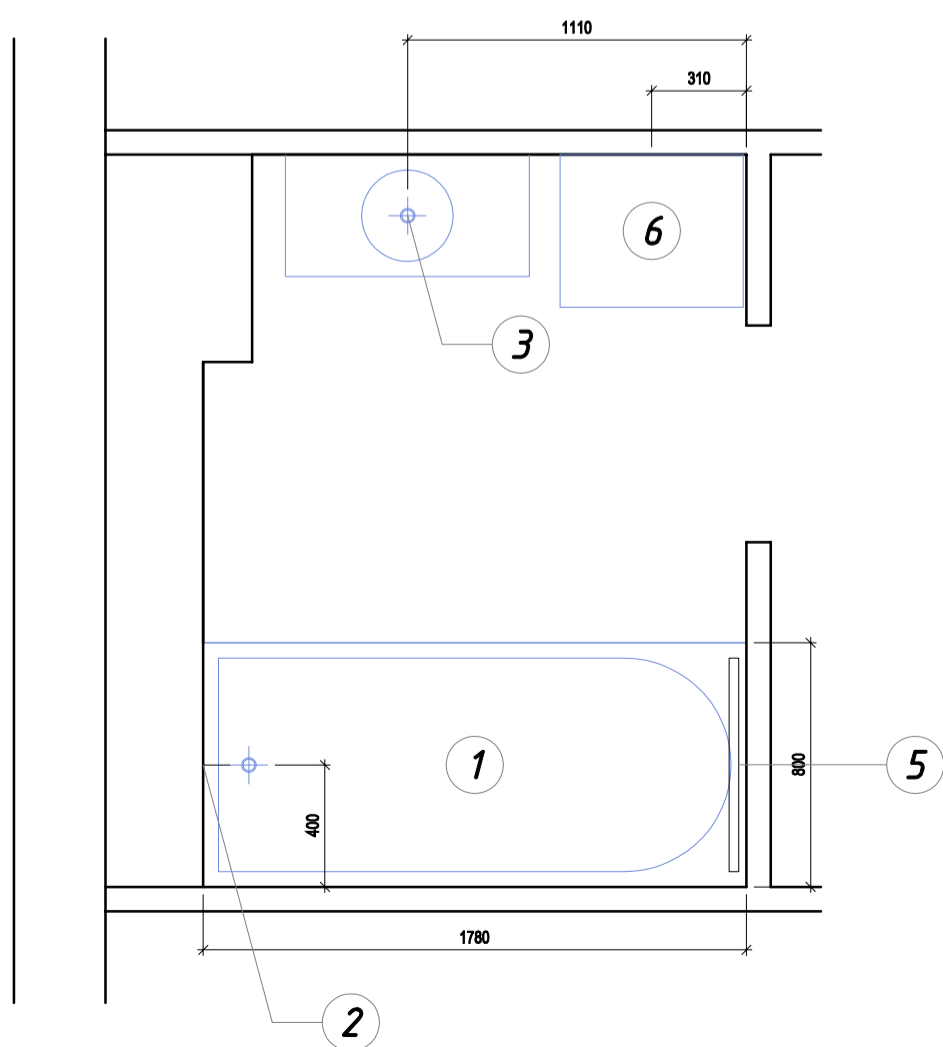
	Гр. изо.	Наименование	
1.		Паркет ламинированный	65.1 м.кв.
2.		Керамогранит 60х60 см.	24.7 м.кв.
3.		Керамическая плитка по гидроизоляции	6.2 м.кв.

ПРИМЕЧАНИЕ:

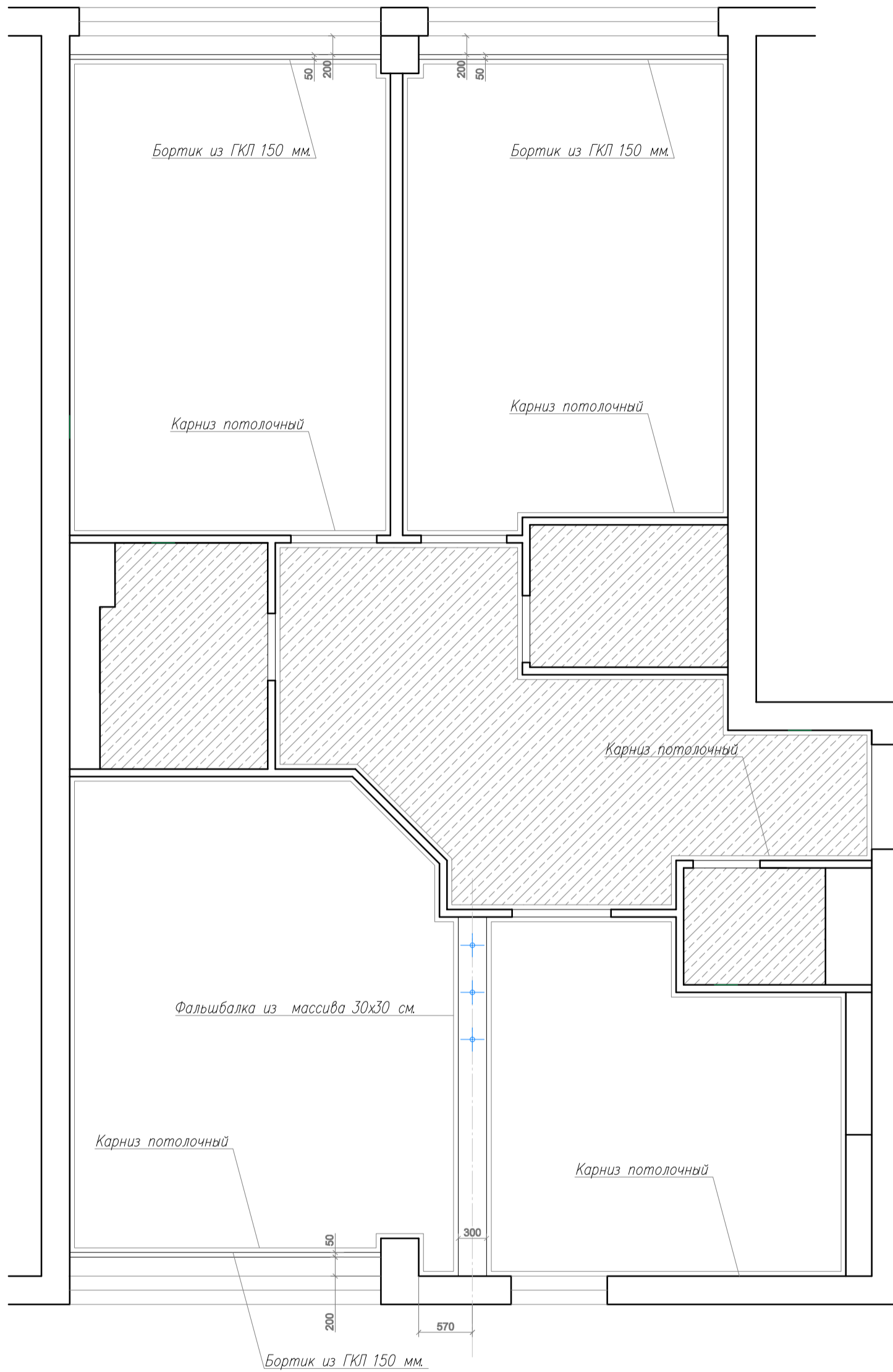
1. Отметка пола в санузлах - 20мм.
2. Предусмотреть гидроизоляцию по всей площади мокрых зон.
3. Стык паркетного и плиточного полов выполнять в одном уровне (без порога).
Все стыки полов совместить с полотном двери.
4. По периметру всех помещений за исключением встроенного шкафа, гардеробной и санузла предусмотреть плинтус из полиуретана. Плинтус гардеробной рассчитывается после монтажа встр. мебели в гардеробной.

План сантехники

СПЕЦИФИКАЦИЯ САНТЕХОБОРУДОВАНИЯ	
1	Ванна макс. размер 175 x 85 см.
2	Излив для ванны + душ ручной
3	Умывальник макс. размер 160 см.
4	Смеситель для умывальника (тип установки уточнить)
5	Полотенцесушитель электрический
6	Машина стир. глубиной макс. 50 см.
7	Унитаз напольный/подвесной
8	Инсталляции для унитаза
9	Раковина со смесителем
10	Душ гигиенический
11	Мойка кухонная + смеситель




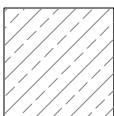
План потолков



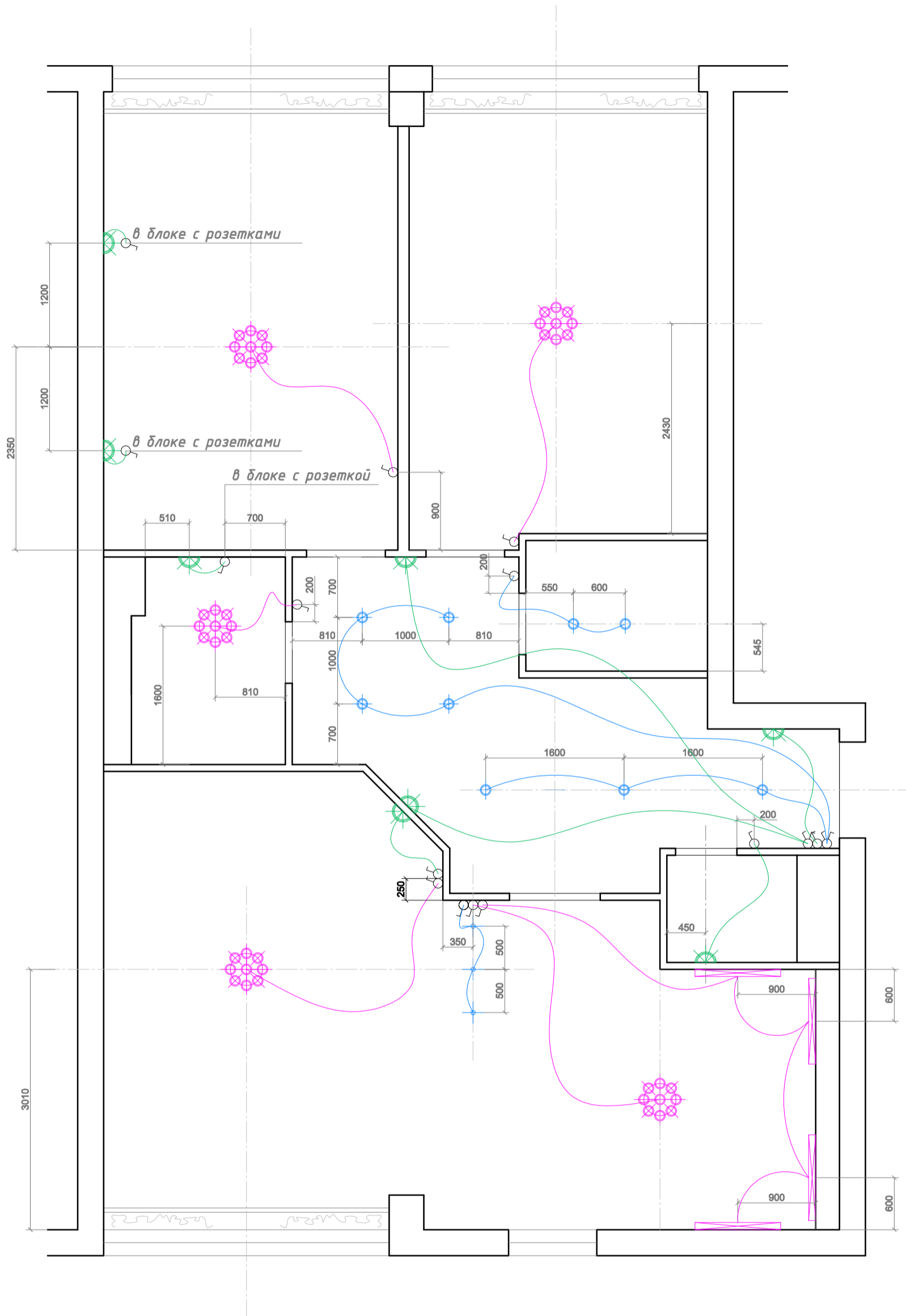
ПРИМЕЧАНИЕ:

1. Отметка подвесного потолка из ГКЛ -10 см. от перекрытия.

Условные обозначения

гр. изобр.	наименование	кол-во
	Выравнивание, окраска	70.0 м.кв.
	Подвесной потолок из гипсокартона	24.1 м.кв.

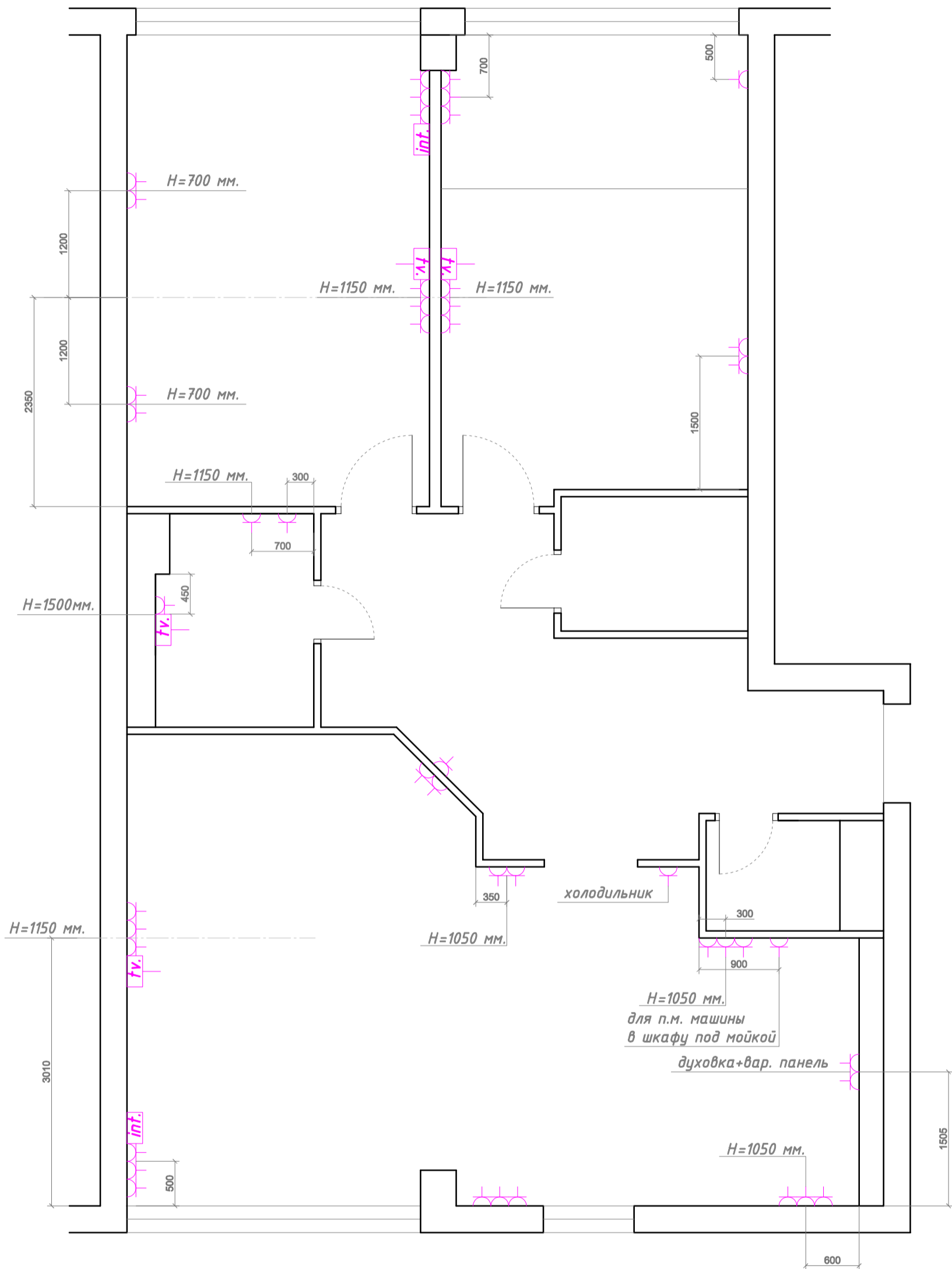
План освещения



Условные обозначения

гр. изобр.	наименование	гр. изобр.	наименование
	Встроенный светильник.		Светильник подвесной
	Бра или подсветка картины		Подсветка кухон. мебели (H 1.6 м.)
	Люстра		Выключатель одно /двух клавишный





План розеток



ПРИМЕЧАНИЕ:

1. Все привязки даны от оштукатуренных стен.
2. Высота всех розеток 150 мм. от пола за искл. специально указанных.

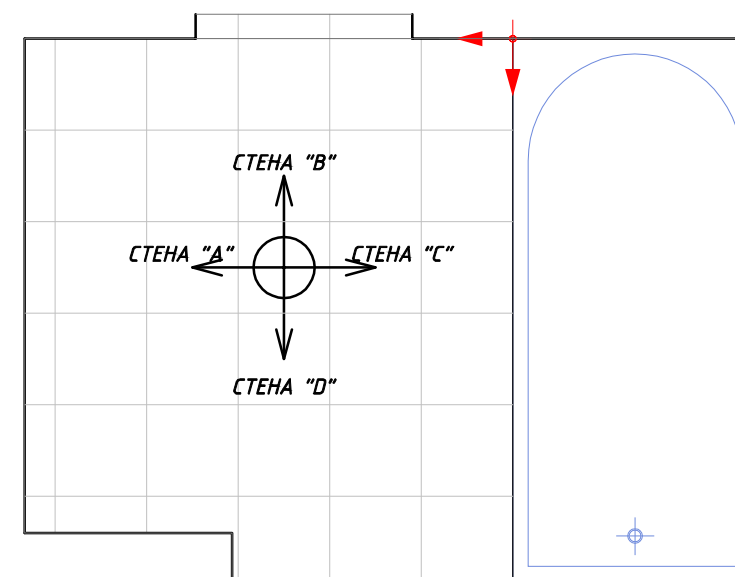
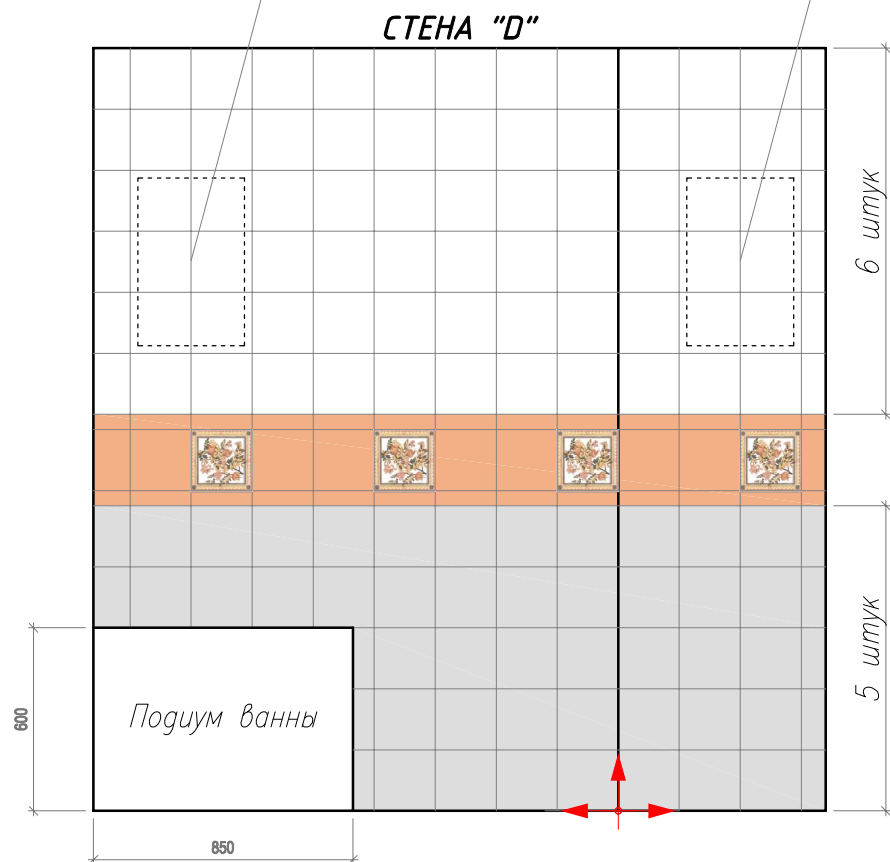
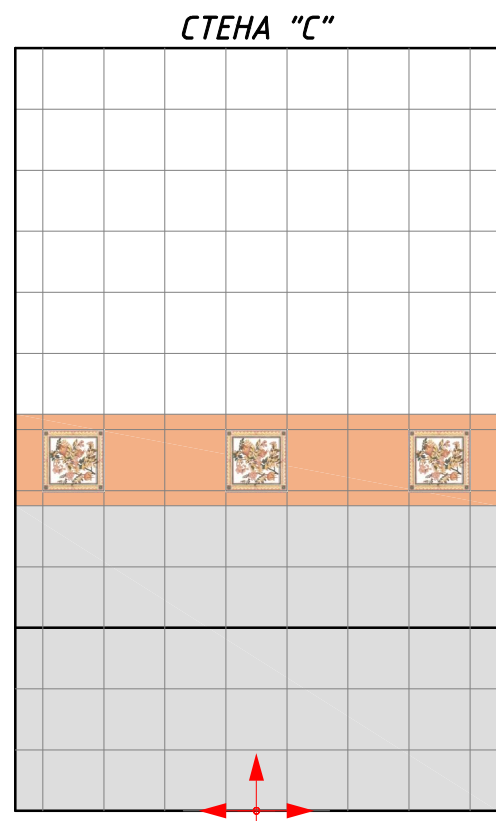
Условные обозначения электрооборудования.

	Розетка одинарная		Интернет розетка
	Розетка телефонная		
	ТВ. розетка.		

лючок ревизионный под плитку

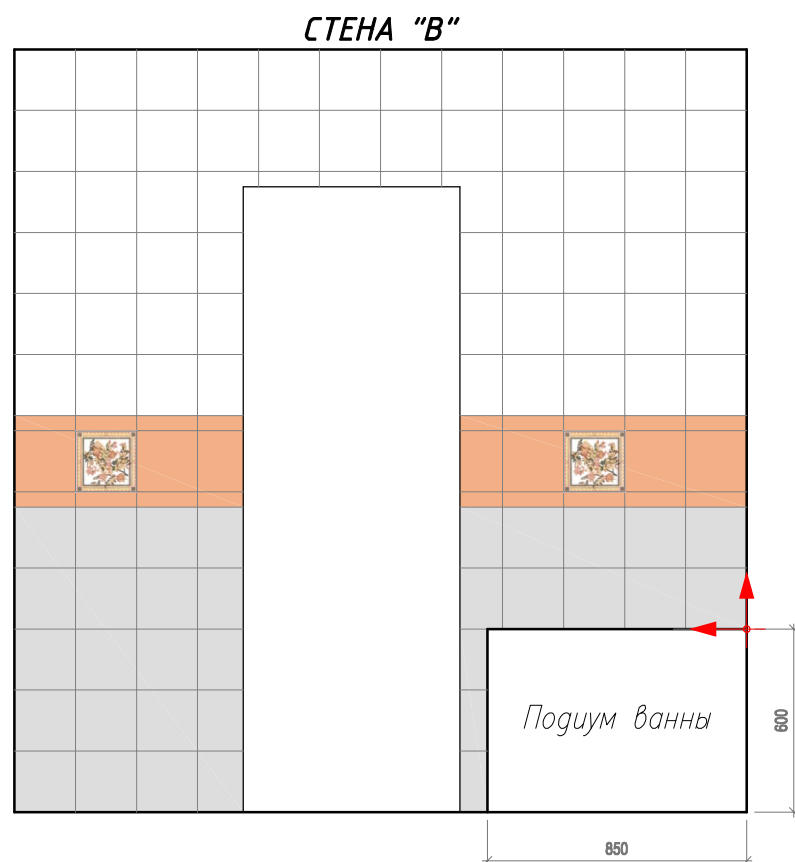
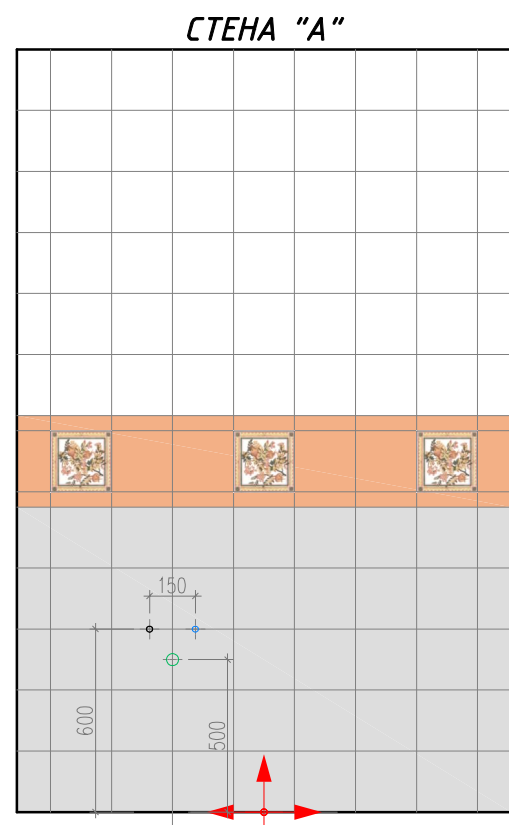
лючок ревизионный под плитку

Развертка по стенам ванной



ПРИМЕЧАНИЕ:

1. Выводы под душевую стойку, стиральную машину и полотенцесушитель выполняются по техкартам фирмы-производителя.

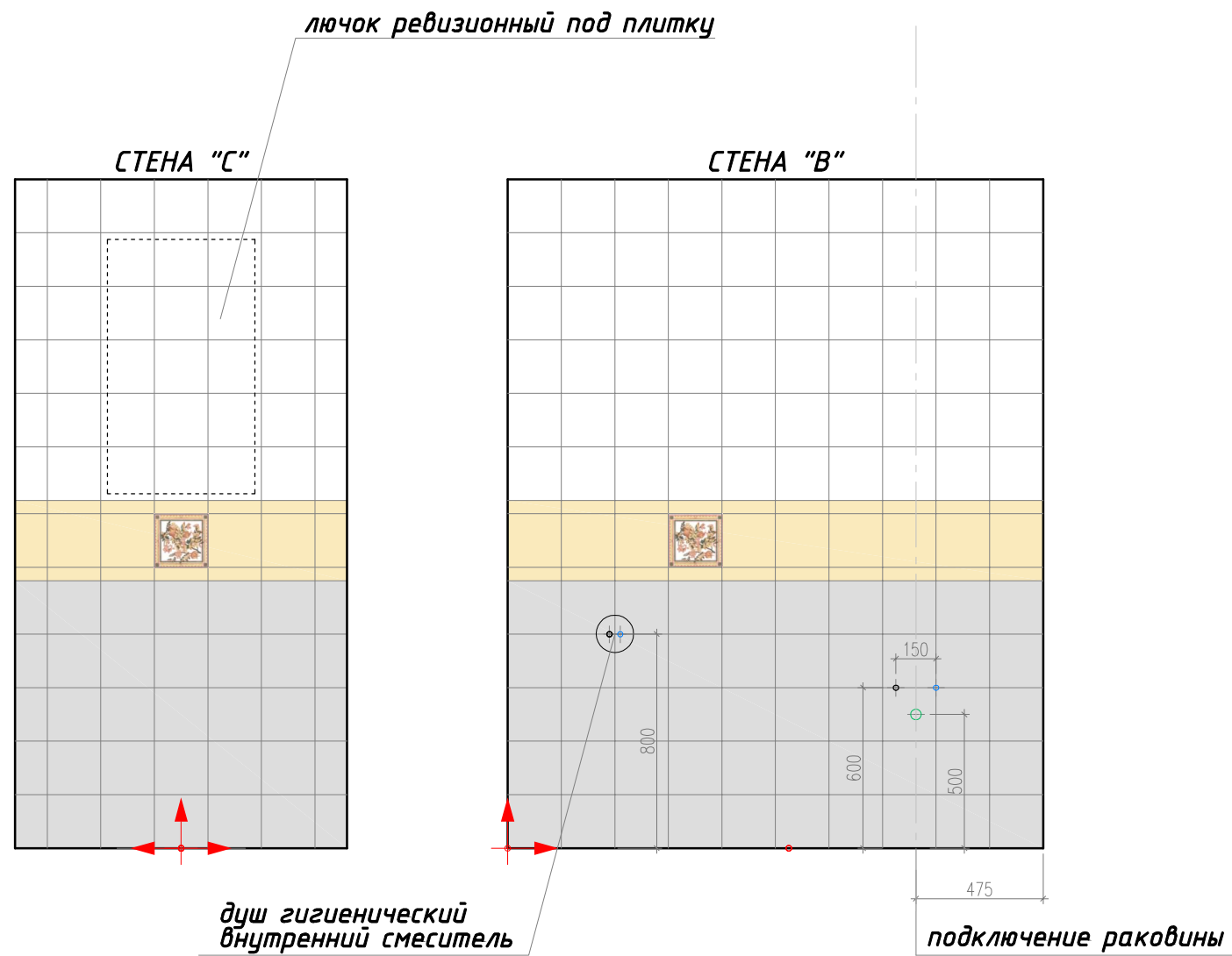
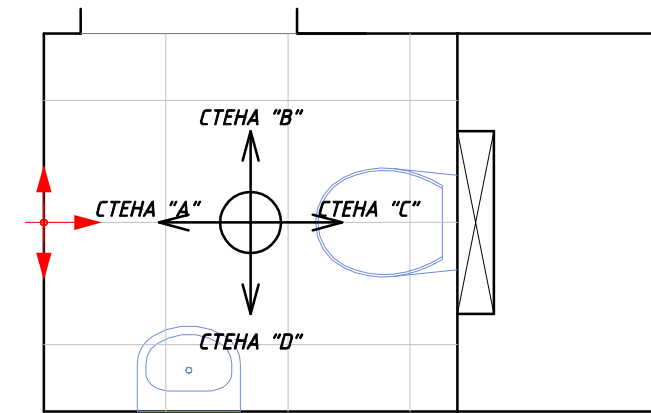
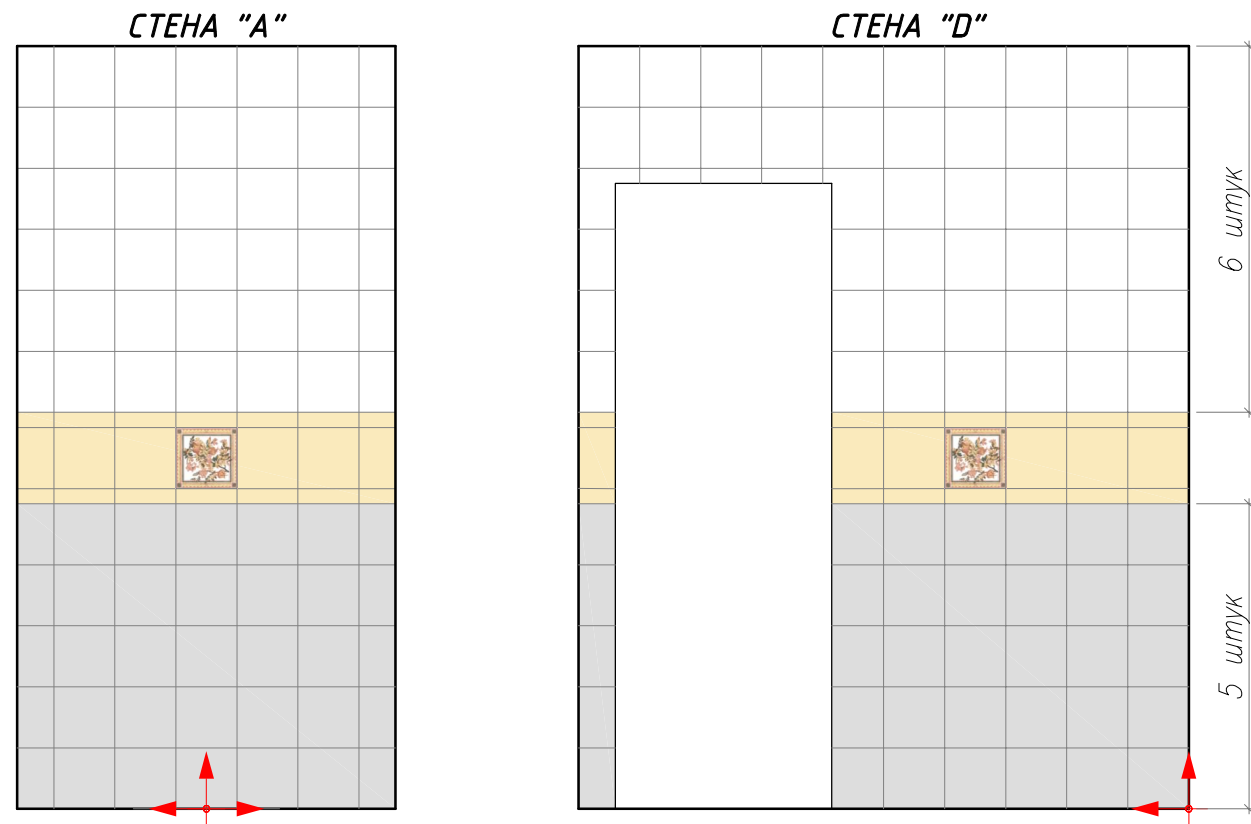


подключение раковины

Спецификация керамической плитки

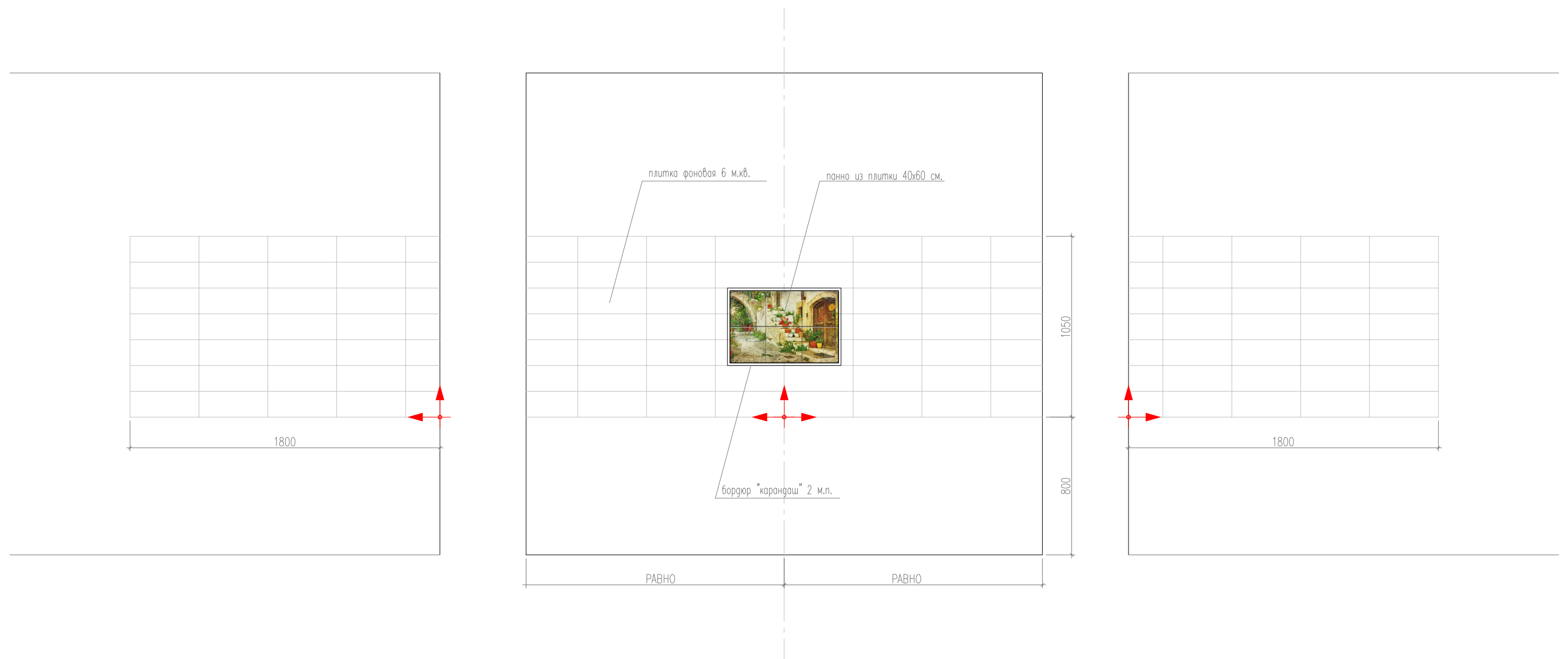
	Эскиз	Тип	Наименование	
1.		настенная плитка	Плитка 5199 Виктория белый	10.0 м.кв
2.		настенная плитка	Плитка 5192 Виктория серый	7.0 м.кв
3.		настенная плитка	Плитка 5198 Виктория коралл	39 шт.
4.		декор	Декор Виктория 20x20 A2216\5055	12 шт.
		бордюр	VLB009 Бордюр Багет коралл	78 шт.

Развертка по стенам туалета



Спецификация керамической плитки				
	Эскиз	Тип	Наименование	
1.		настенная плитка	Плитка 5199 Виктория белый	6.3 м.кв
2.		настенная плитка	Плитка 5192 Виктория серый	6.0 м.кв
3.		настенная плитка	Плитка 5197 Виктория беж	31 шт.
4.		декор	Декор Виктория 20x20 A2216\5055	4 шт.
		бордюр	VLB007 Бордюр Багет беж	62 шт.

Раскладка плитки в кухонной зоне



ПРИМЕЧАНИЕ:

1. Высоту "фартука" из плитки уточнить после изготовления проекта кухонного гарнитура.
2. Размер лючка доступа к котлу уточнить по чертежам кухонной студии.

ВЕДОМОСТЬ ПРОЕМОВ и ДВЕРЕЙ

<i>N</i>	<i>Условн. обознач.</i>	<i>Наименование</i>	<i>Размеры проема (мм.)</i>
<i>1</i>	<i>Д-1</i>	<i>Глухая дерев. открывание на себя петли слева, защелка сантехническая</i>	<i>710x2050-2100</i>
<i>2</i>	<i>Д-2</i>	<i>Глухая дерев. открывание на себя петли справа</i>	<i>710x2050-2100</i>
<i>3</i>	<i>Д-3</i>	<i>Глухая дерев. открывание на себя петли справа</i>	<i>910x2050-2100</i>
<i>4</i>	<i>Д-4</i>	<i>Глухая дерев. открывание на себя петли слева</i>	<i>910x2050-2100</i>
<i>5</i>	<i>Д-5</i>	<i>Глухая дерев. открывание на себя петли слева, защелка сантехническая</i>	<i>710x2050-2100</i>