

Государственное унитарное предприятие Московской области  
"Московское областное бюро технической инвентаризации"

Раменский филиал ГУП МО "МОБТИ"

(наименование организации, осуществляющей техническую инвентаризацию)

## ТЕХНИЧЕСКИЙ ПАСПОРТ ПОМЕЩЕНИЯ

*нежилое*

назначение помещения

Адрес (местоположение) объекта недвижимости:

Субъект Российской Федерации	<i>Московская область</i>	
Район		
Муниципальное образование	Тип	
	Наименование	
Населенный пункт	Тип	<i>город</i>
	Наименование	<i>Раменское</i>
Улица (проспект, переулок и т.д.)	Тип	<i>улица</i>
	Наименование	<i>Михалевича</i>
Номер дома	<i>72</i>	
Номер корпуса		
Номер строения		
Литера	<i>A4</i>	
Номер помещения (бокса)		
Иное описание местоположения		

Инвентарный номер	<i>233:070-10468 /</i>
Кадастровый номер	

Технический паспорт составлен по состоянию на

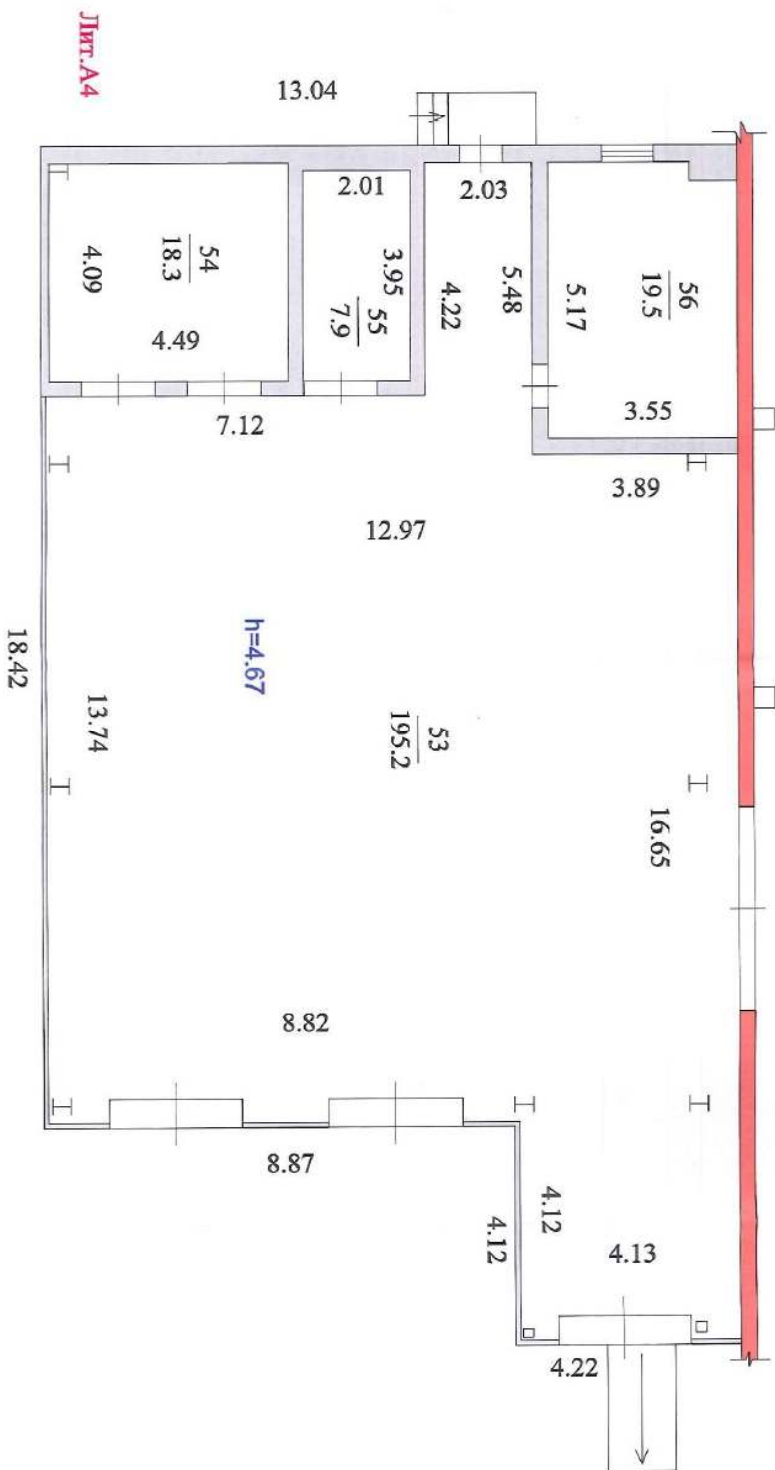
*06 июля 2012 г.*

дата обследования объекта в натуре



# Постажный план

## Первый этаж



### Раменский филиал ГУП МО "МОСТИ"

Приспособка к зданию склада - дебаркадер

Уполномоченный (подпись и печать)	Ф.И.О.	Дата	Масленская область	Лист
Гончарова Е.В.	06.07.2012	г. Раменское	д. 72	1
		Подпись	ул. Михалевская	Масштаб 1:100

### I. Сведения о правообладателях

№ п/п	Субъект права: для граждан - фамилия, имя, отчество, паспорт, ИНН; для юридических лиц - наименование по уставу	Документы, подтверждающие право собственности, владения, пользования	Доля (часть, литера)
1	2	3	4
1			

### II. Экспликация к поэтажным планам

№ и литера на плане	Этаж	№ помещения	№ на плане	Назначение частей помещения	Общая площадь (кв.м)	Высота (м)	Примечание
1	2	3	4	5	6	7	8
А4	1		53	дебаркадер	195,2	4,67	
А4			54	электронитовая	18,3	3,06	
А4			55	комната охраны	7,9		
А4			56	кабинет	19,5	3,07	
				<b>Итого по пом. дебаркадер</b>	<b>240,9</b>		

### III. Техническое описание помещения

Год постройки здания 0

Этажность здания 1

Физический износ здания 0%

№ п/п	Наименование конструктивного элемента	Описание элемента (материал, конструкция, или система, отделка и прочее)
1	Фундамент	ж/бетонный
2	Стены	металлический каркас с обшивкой металлическими конструкциями
3	Перегородки	гипсокартон
4	Перекрытия	металлические
5	Кровли	профнастил
6	Полы	асфальт
7	Проемы (окна)	пластиковые стеклопакеты
8	Проемы (двери)	металлические и ворота подъемно-секционные
9	Отделка внутренняя (стен)	часть стен оклеена обоями
10	Вид отопления	центральное
11	Электроснабжение	электричество

### IV. Стоимость помещения

Балансовая стоимость (для юридических лиц) \_\_\_\_\_ руб.

Инвентаризационная стоимость на дату составления паспорта (для физических лиц) \_\_\_\_\_ руб.

### Комментарии (особые отметки)

Помещение в Лит. А4 представляет собой дебаркадер и является пристройкой к Зданию склада. Разрешение на реконструкцию не предъявлено.

Паспорт составлен 16 июля 2012 г.

Исполнил

подпись

Савина Т.И.

Фамилия, имя, отчество

Проверил

подпись

Гончарова Е.В.

Фамилия, имя, отчество

Руководитель комплексной производственной группы

подпись

Гончарова Е.В.

Фамилия, имя, отчество

Дата выдачи " " Г.



Прошито, пронумеровано  
и скреплено печатью БТИ  
на \_\_\_\_\_ листах  
/подпись/

