

Поз	Наименование и технические характеристики	Тип, марка, обозначение документа	Код оборудования, изделий и мат-ов	Завод изготовитель	Ед. изм.	Кол-во	Масса, кг	Примечания	8
1	2	3	4	5	6	7	8	9	
1	Узел управления спринклерный вазозаполненный "Грязноточный"	DN150		Спецавтоматика	шт.	1			
2	Затвор дисковый	DN150		Спецавтоматика	шт.	2			
3	Комплект крепежных деталей к УУ DN150	DN150		Спецавтоматика	шт.	1			
4	Комплект крепежных фланцев для затвора дискового DN150	DN150		Спецавтоматика	шт.	2			
5	Ороситель спринклерный	С400-РВ00,42-Р1/2/Р68,В3		Спецавтоматика	шт.	288			
6	Муфта приварная L40	1/2"		Спецавтоматика	шт.	738			
7	Труба Ø40	ГОСТ 10704-91		Россия	м	1			
8	Труба Ø57	ГОСТ 10704-91		Россия	м	567			
9	Труба Ø133	ГОСТ 10704-91		Россия	м	6			
10	Труба Ø159	ГОСТ 10704-91		Россия	шт.	96			
11	Заглушка Ду32			Россия	шт.	5			
12	Кран шаровый приварной DN50	Naval		Финляндия	шт.	2			
13	Отвод Ø40	ГОСТ 17375-2001		Россия	шт.	12			
14	Отвод Ø133	ГОСТ 17375-2001		Россия	шт.	2			
15	Отвод Ø159	ГОСТ 17375-2001		Россия	шт.	7			
16	Тройник равнопроходный Ø133	ГОСТ 17376-2001		Россия	шт.	1			
17	Тройник равнопроходный Ø159	ГОСТ 17376-2001		Россия	шт.	1			
18	Переход К-159-133	ГОСТ 17378-2001		Россия	шт.	1			
19	Трубный хомут с гайкой Ø40	NORM	NSC032	Россия	шт.	185			
20	Трубный хомут с гайкой Ø133	NORM	NSC110	Россия	шт.	114			
21	Трубный хомут с гайкой Ø159	NORM	NSC140	Россия	шт.	2			
22	Шпилька резьбовая	M8 x 2000 мм		Россия	шт.	47			
23	Шпилька резьбовая	M10 x 2000 мм		Россия	шт.	29			
24	Гайка	M8		Россия	шт.	370			

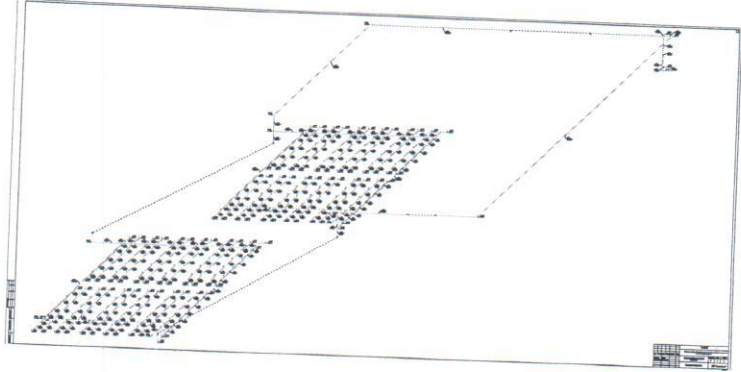
Согласовано

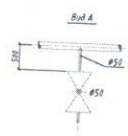
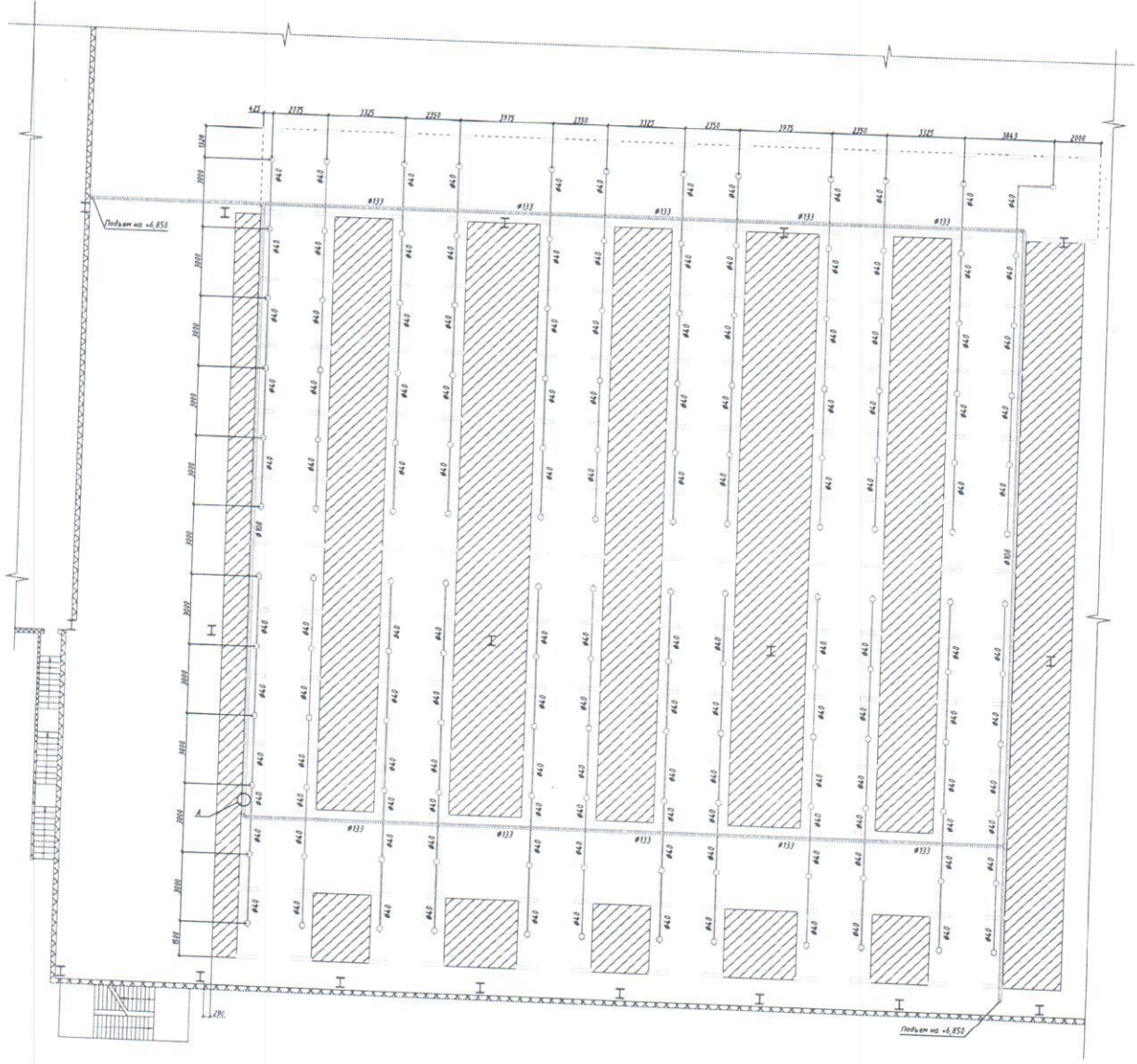
Взам. инв. №

Подпись и дата

Имя, № табл.

						14-02-ПТС				
						Объект по адресу: Московская обл., г. Балашиха, Шоссе энтузиастов Складское здание стр. 17				
Изм.	Колуч	Лист	№ док.	Подпись	Дата	Участок складского назначения с мезонином.		Станд	Лист	Листов
Проверил	Ильин							Р	1	2
Разработал	Калесников					Спецификация оборудования, изделий и материалов		ООО "АльфаСтрой"		



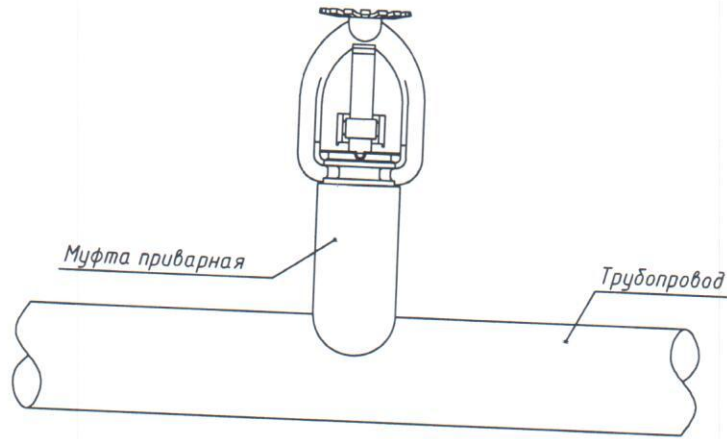


- Примечание:
1. Крепление трубопроводов $\varnothing 40$ выполнять с шагом не более 4 м, трубопроводов $\varnothing 133$ и $\varnothing 159$ с шагом не более 5 м.
 2. Распределение и монтаж трубопроводов выполнять с уклоном в сторону уклона управления и крана широты ДВС: 0,01 - для труб $\varnothing 40$, 0,005 - для труб $\varnothing 133$, $\varnothing 159$.

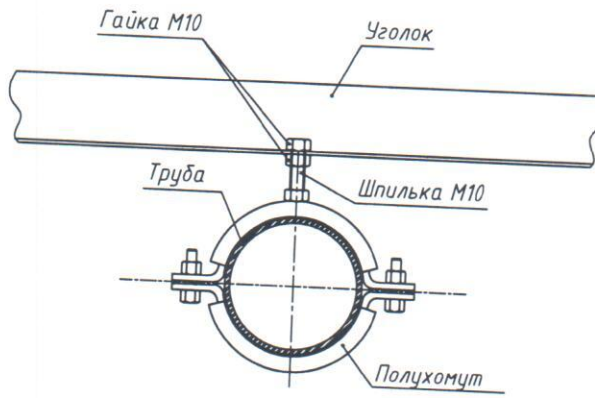
Имя	Фамилия	Инициалы	Дата

14-02-ПТ			
Имя	Классиф.	Дата	Вид
Информ.	Имя	Дата	Вид
Объект по адресу: Московская обл., г. Балашиха, Шosse энтузиастов Складские здания стр. 17			Стр. №
Участок складского назначения с металлом			Лист
Участок металла на отв. +0,000			1
000 "АльфаСтрой"			1

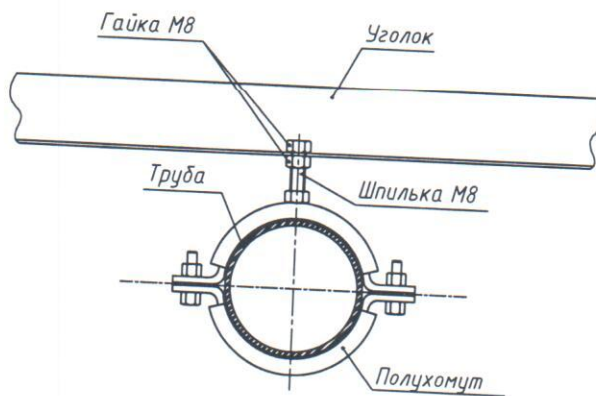
Установка оросителя



Узел крепления трубопровода $\phi 133$ и $\phi 159$



Узел крепления трубопровода $\phi 40$



Согласовано:

Инв. № подл.	Проверил	Ильин			
	Разработал	Колесников			
Подпись и дата					
Взам. инв №					

14-02-ПТ

Объект по адресу: Московская обл., г.Балашиха, Шоссе энтузиастов
Складское здание стр. 17

Участок складского назначения
с мезонином.

Узлы крепления

Стадия	Лист	Листов
Р	1	1

ООО "АльфаСтрой"

