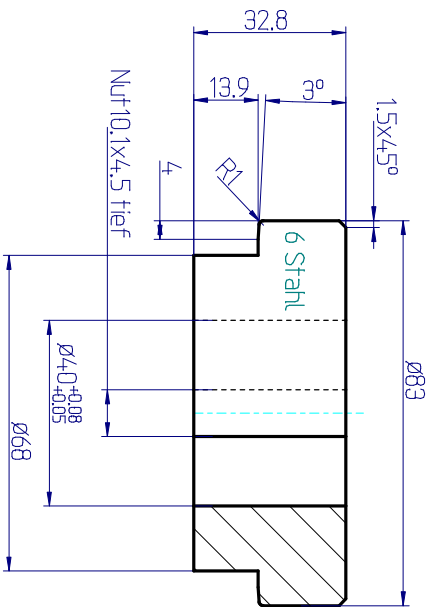


Frontwalzenadapter verwenden !

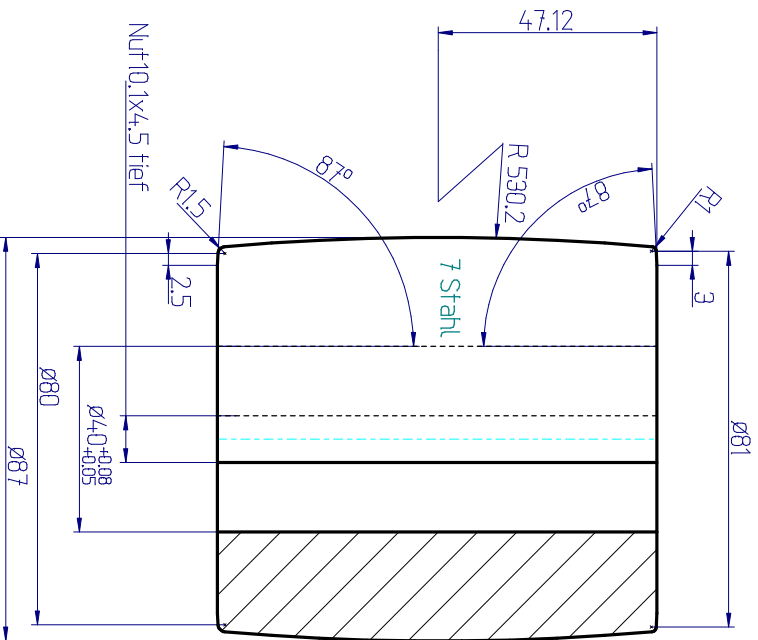
← Biegerichtung 1

Hinweis !	Zustellungen: Z=1	Maschinentyp: Arcus 12 Pc400	Masstab 1:1	(Werkstoff, Halbzeug) Stahl/POM	
	Rollenabstand: 135 mm (Offset X= -75.0 mm)	INDUMASCH D-57076 Siegen	Maxima Studio	Leuchtkastenprofil 2	
	Fu.rollenhöhe Ausl.: leicht von unten			ZE 257-I	Blatt
	Fu.rollenhöhe Einl.: leicht von unten		Bearb. Datum Name 12.02.16 R.Wagener		Blatter
Führungsrollenwinkel :		Ursprung	Ersatz für:	Ersatz durch:	



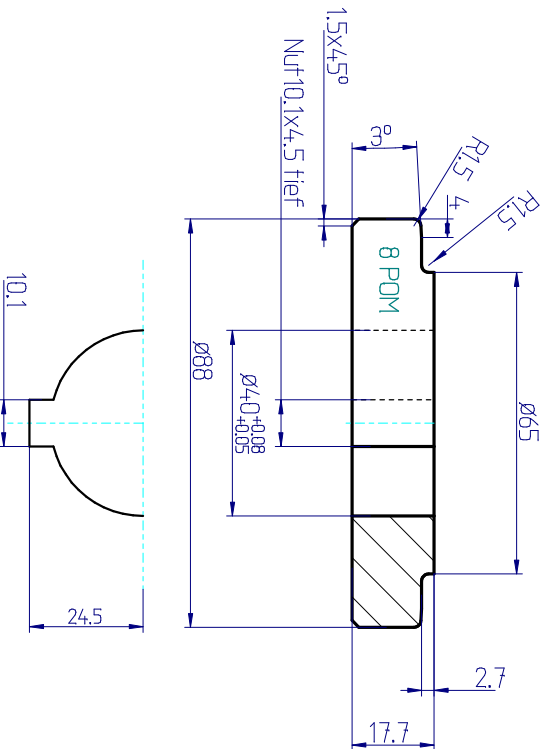
Scheibe Nr.6 2 Stück

Material: Stahl – 42CrMo4



Scheibe Nr.7 2 Stück

Material: Stahl – 42CrMo4



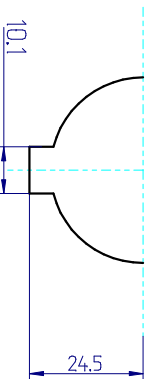
Scheibe Nr.8 2 Stück

Material: POM-C

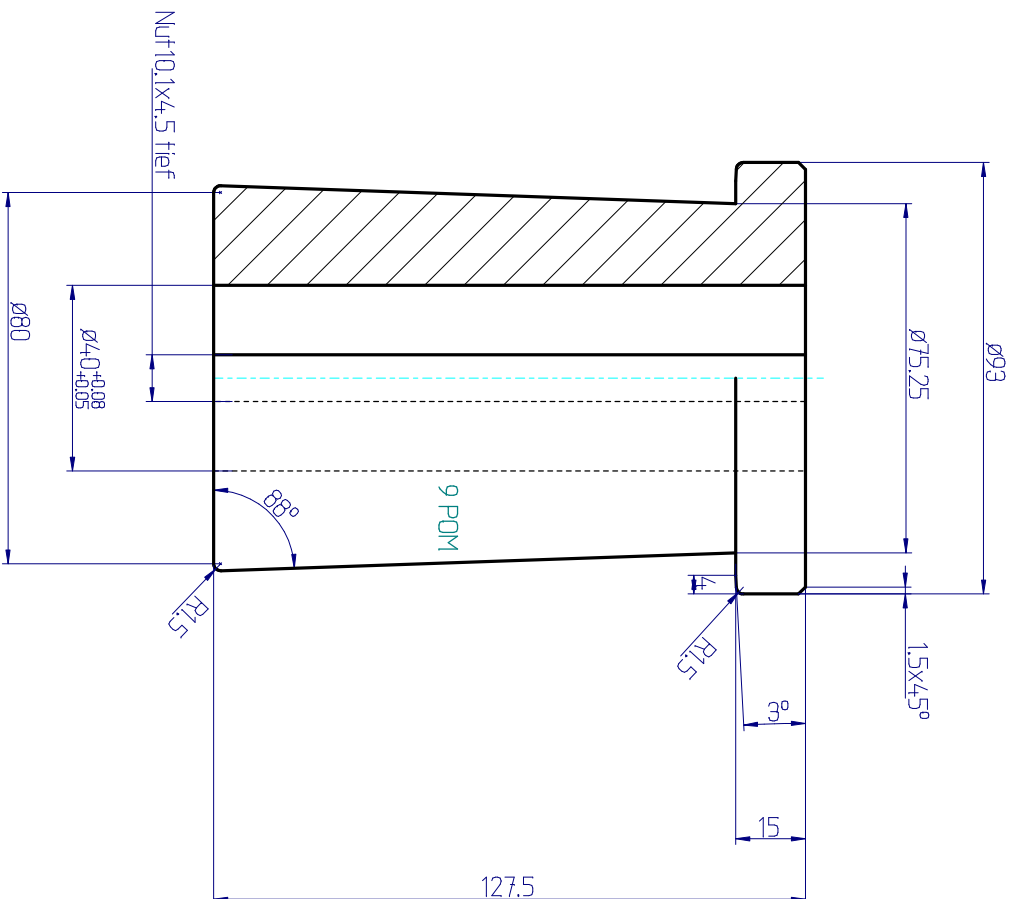
Bohrungen 1x 4,5° Fase

Ausenkontur+Planfläche $\nabla_{1.6}$

Nuten+Ausfräsungen $\nabla_{3.2}$

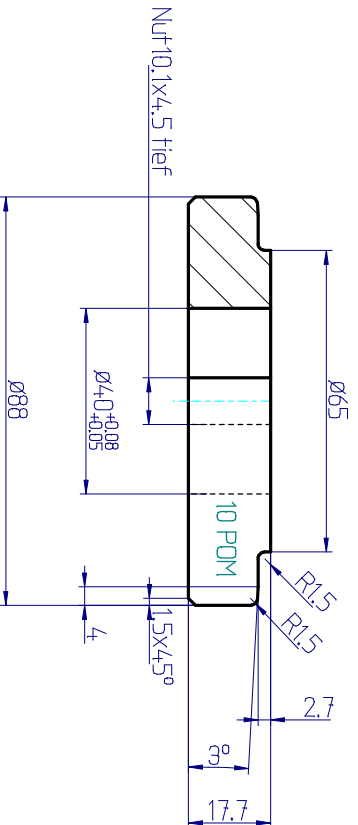


Maschinenfabrik Arcus 12 Pc 300		Werkstoff: POM - C und 42CrMo4	
INDUMASCH		Frontbiegerollen für Profil 2	
D-57076 Siegen		ZE 257-I	
Kom:Maxima/Russl.		Ersatz für: Ersatz durch:	
Bearb.:	Date	Name	Blatt
Gedr.:	11.02.16	R. Wagener	Blätter
Ursprung			



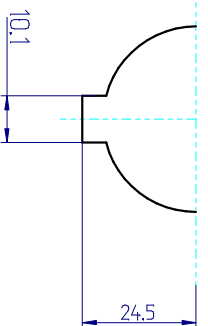
Scheibe Nr.9 2 Stück

Material: POM-C



Scheibe Nr.10 2 Stück

Material: POM-C



Bohrungen 1x 45° Fase

Ausenkontur+Planfläche $\nabla_{1.6}$

Nuten+Ausfräsungen $\nabla_{3.2}$

Maschinenjp.:Arcus 12 Pc 300		Werkstoff: POM -C											
INDUMASCH		Zentrabiegeollen für Profil 2											
D-57076 Siegen		Kom:Maxima/Russl.											
<table border="1"> <tr> <td>Bearb.</td> <td>Date</td> <td>Name</td> </tr> <tr> <td>Gedr.</td> <td>11.02.16</td> <td>R. Wagener</td> </tr> </table>		Bearb.	Date	Name	Gedr.	11.02.16	R. Wagener	<table border="1"> <tr> <td>ZE 257-1</td> <td>Blatt</td> </tr> <tr> <td>Ersatz für:</td> <td>Blätter</td> </tr> </table>		ZE 257-1	Blatt	Ersatz für:	Blätter
Bearb.	Date	Name											
Gedr.	11.02.16	R. Wagener											
ZE 257-1	Blatt												
Ersatz für:	Blätter												
Ersatz durch:		Ersatz durch:											