

# описание конструктивных элементов помещения (экспликация)

Расположенного по адресу:  
г. Долгопрудный, мкр. Хлебниково, Новое шоссе, д. 10, кв.221

| № п/п | этаж | № помещ. | Наименование помещения | Площадь (кв.м.) |
|-------|------|----------|------------------------|-----------------|
| 1     | 6    | 1        | холл                   | 10,3            |
| 2     | 6    | 2        | спальня                | 12,0            |
| 3     | 6    | 3        | гардеробная            | 2,9             |
| 4     | 6    | 4        | спальня                | 15,70           |
| 5     | 6    | 5        | лоджия                 | 1,55 (к=0,5)    |
| 6     | 6    | 6        | гостиная               | 17,20           |
| 7     | 6    | 7        | кухня                  | 12,80           |
| 8     | 6    | 8        | туалет                 | 0,95            |
| 9     | 6    | 9        | ванная                 | 2,5             |
| 10    | 6    | 10       | холл                   | 3,3             |

Общая площадь помещения:

Общая площадь помещения с учетом балконов (лоджий):

77,65 кв.м.

79,20 кв.м.

## ОПИСАНИЕ КОНСТРУКТИВНЫХ ЭЛЕМЕНТОВ

1. год ввода в эксплуатацию
2. материал наружных стен
3. материал внутренних стен
4. перекрытия
5. Окна, балконные двери

2015  
ж/б монолит, полистиролбетонные блоки, кирпич  
бетонные пустотные блоки, кирпич  
монолитные ж/б плиты  
однокамерный стеклопакет в ПВХ переплетах

29 апреля 2016 г.

Генеральный директор АО «ДУКС»



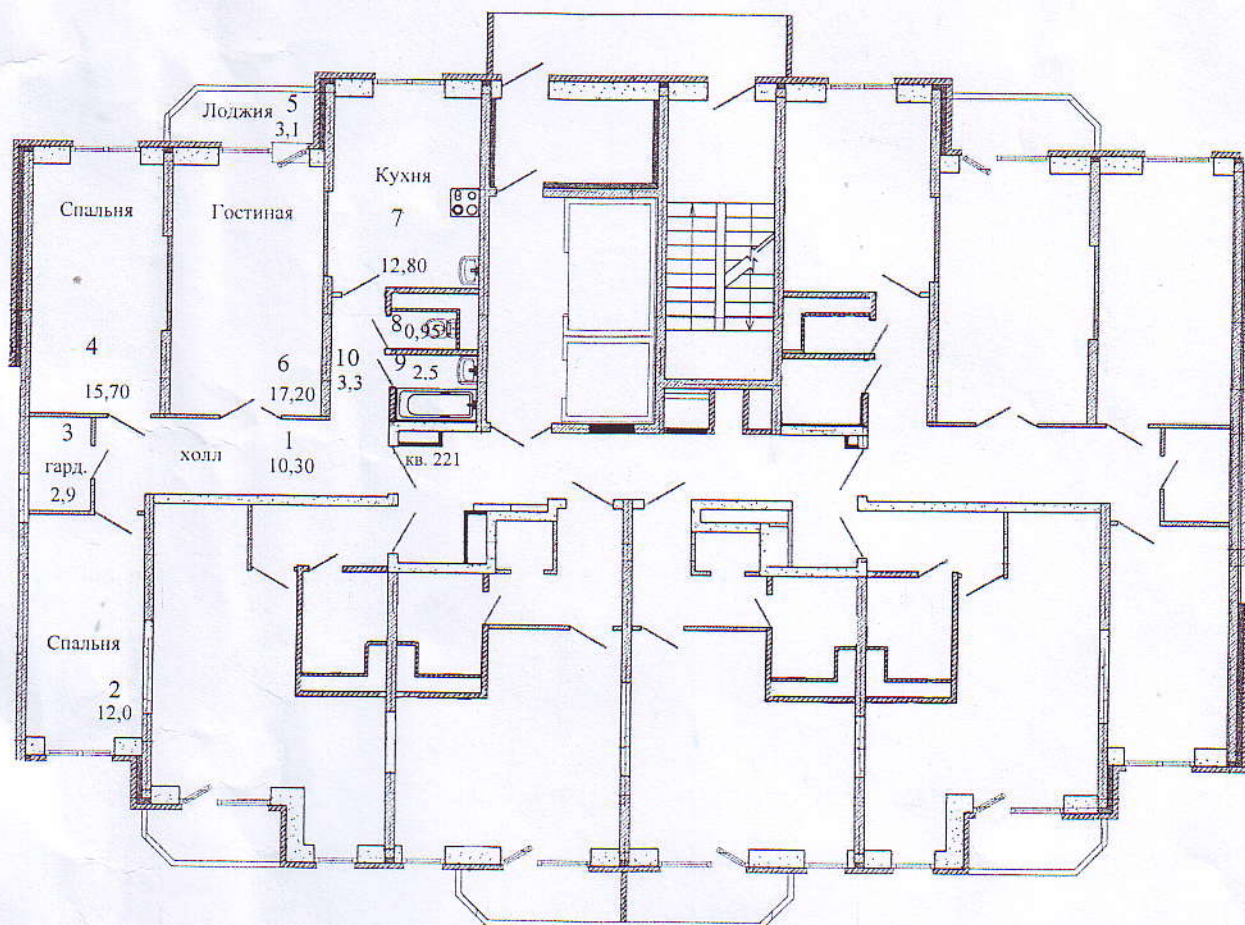
А.М. Калинов



## Поэтажный план

Квартира № 221, расположенная по адресу:  
МО, г. Долгопрудный, мкр. Хлебниково, Новое шоссе, д. 10.

План 6 этажа (часть) 4 подъезд



29 апреля 2016 г.

Генеральный директор АО «ДУКС»



А.М. Калинов