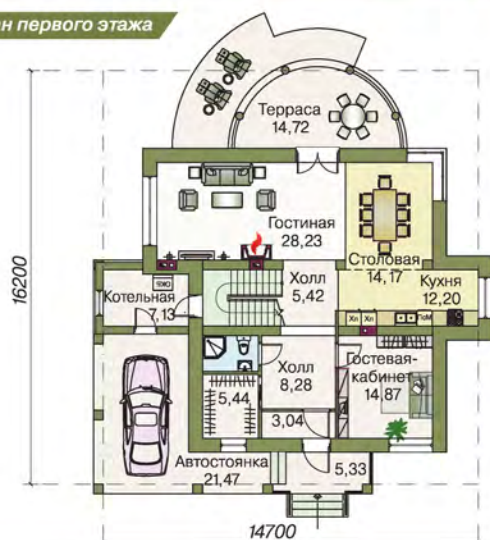
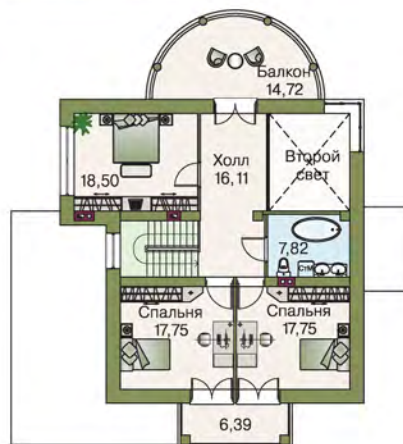




План первого этажа



План второго этажа

**Загородный коттедж с пирамидальной кровлей**Общая площадь — **205,5 м²**

Тип фундамента — монолитная ж/б плита

Наружные стены — кирпич или газобетон (альтернативно)

Тип перекрытия — монолитные ж/б

Кровля — битумная черепица

Архитектура этого дома выразительна, фасады пластичны, планы сложны по форме. При этом в комфортности проживания не приходится сомневаться. На первом этаже к жилой части дома пристроен навес для машины и великолепная полукруглая веранда, крыша которой служит балконом второго этажа. На первом этаже гостиные помещения, представленные кухней-столовой и гостиной, дополнены кабинетом. Большое количество окон и двухцветное пространство делают планировку свободной и просторной. На втором этаже расположены три спальни и ванная комната.