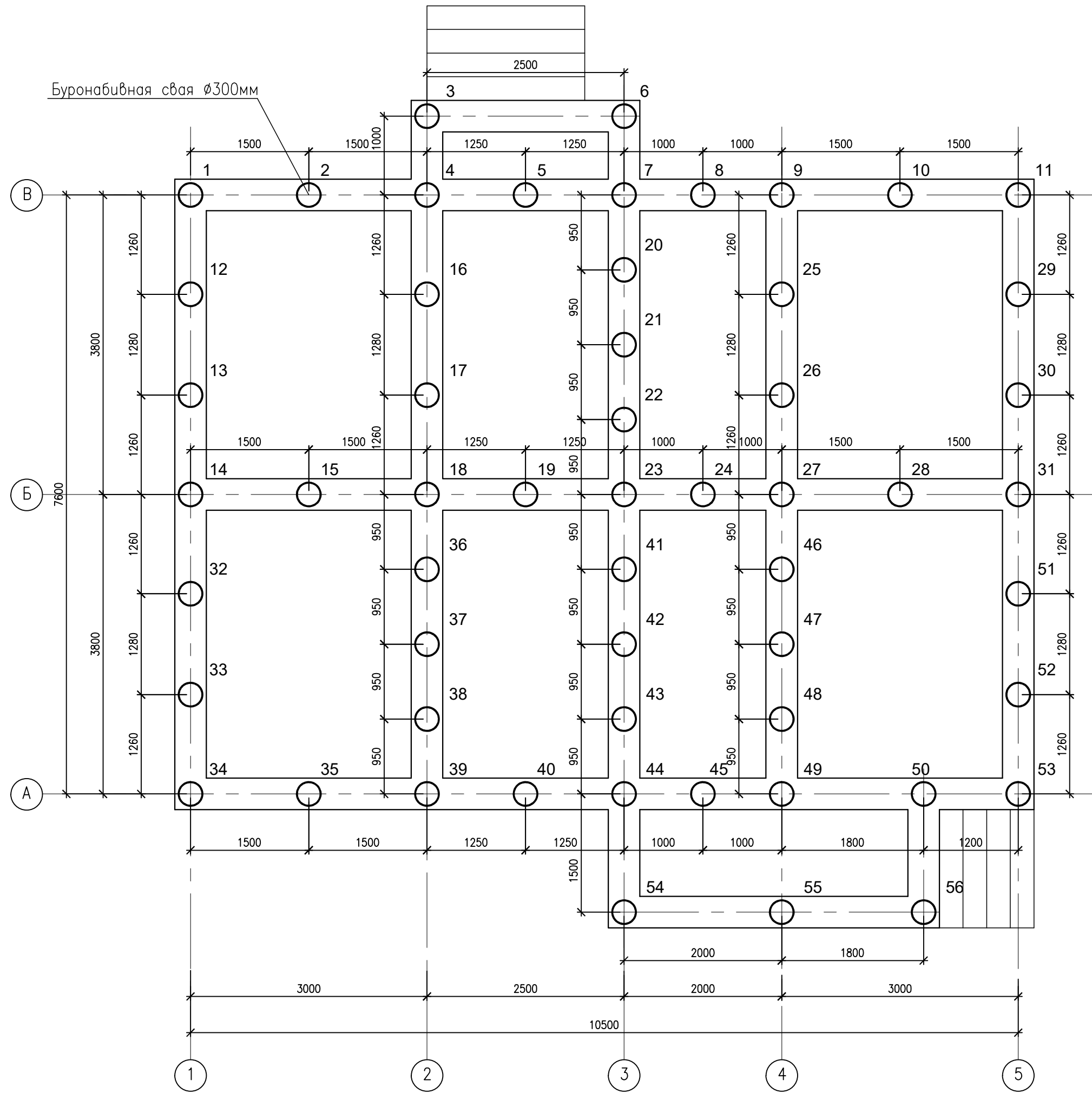


ПЛАН СВАЙ (кол-во свай 56шт.)
(М 1:50)



1. Для устройства буронабивных свай и монолитного железобетонного ростверка приняты материалы:
- бетон В25
- арматура класса АIII и АI по ГОСТ 5781-82.

Предусматривается гибкое армирование монолитных конструкций отдельными стержнями. Стержни соединять между собой вязальной проволокой. Минимальная толщина защитного слоя бетона не менее диаметра арматуры. Стыки рабочей арматуры выполнять внахлест с перепуском не менее 50d, длина анкеровки стержней не менее 42d. Стыки рабочей арматуры выполнять вразбежку. Смещение стыков по длине элемента не менее 1,5 длины перепуска. Для фиксации нижней арм-ры и обеспечения защитного слоя применять неизвлекаемые пластиковые фиксаторы. Фиксация верхних рядов арм-ры производится посредством установки поддерживающей арм-ры. Нижнюю арматуру ростверка стыковать на опорах, верхнюю арматуру ростверка стыковать в пролетах.

На углах поворота и местах пересечения ростверка выполнять дополнительное армирование гнутыми стержнями из арм-ры Ø14АIII Ланк=600мм.

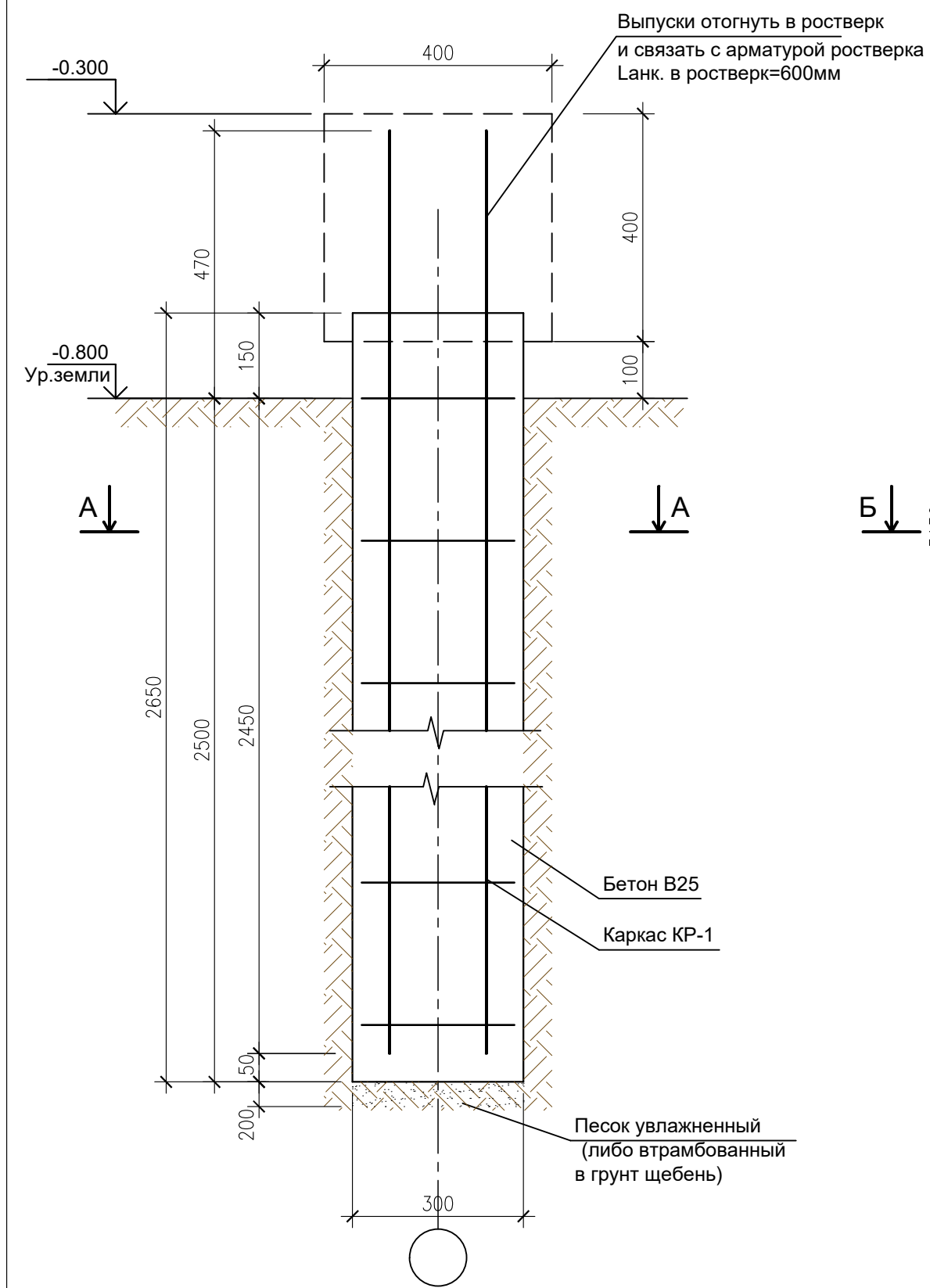
Для устройства свай используют арматурные каркасы. Необходимо предусмотреть анкерровку арматуры свай в ростверк. Бетонирование буронабивных свай должно производиться без перерывов.

При оседающих стенках скважины и высоком уровне грунтовых вод требуется применять в качестве опалубки обсадные трубы (например асбестоцементные трубы).

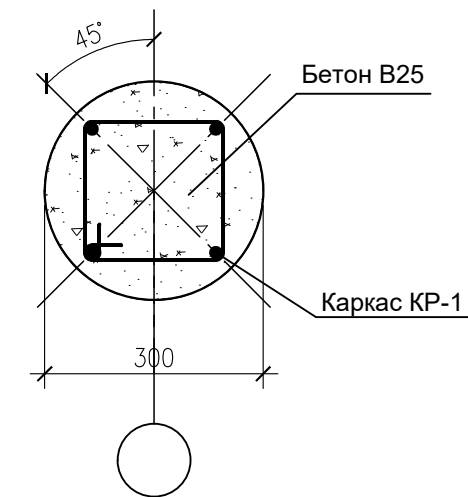
Поверхности ростверка и сваи соприкасающиеся с грунтом обмазать горячим битумом за 2 раза.

Данные о грунтах на площадке строительства отсутствуют. Из-за отсутствия данных о грунтах расчет несущей способности свай производился для суглинков тугопластичных. При производстве работ по устройству фундаментов необходимо уточнить тип грунта и в случае необходимости выполнить корректировку фундаментов.

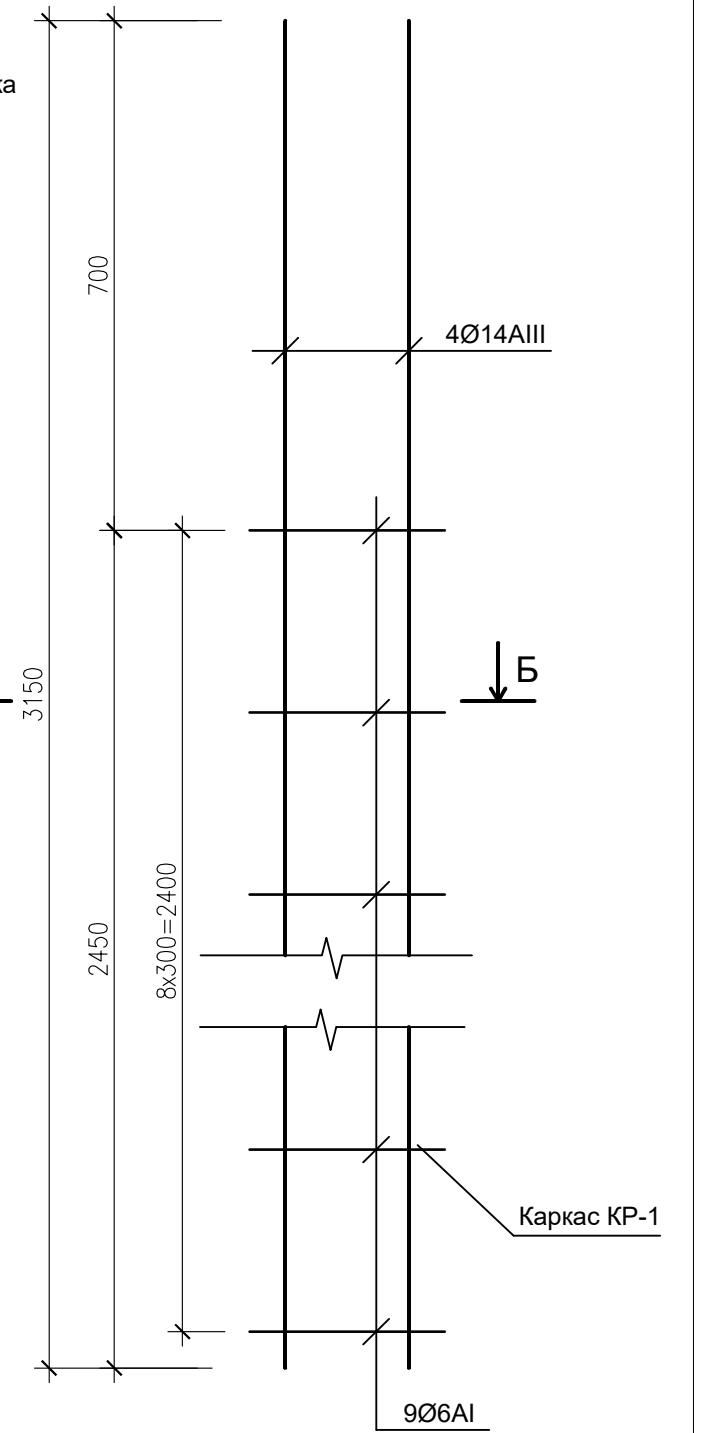
Свая



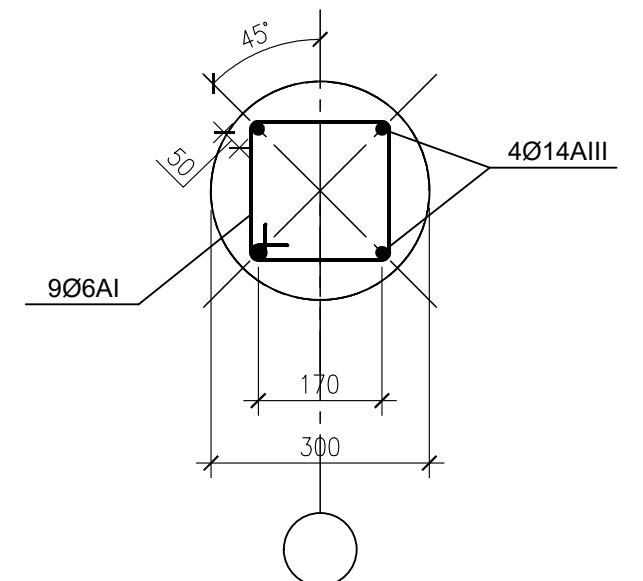
А-А



Каркас КР-1



Б-Б



Согласовано

Изм. № подл. Подп. и дата Взам. инв. №

Изм.	Кол. уч.	Лист	№ док.	Подп.	Дата			
Гип			Колосова И.К.			Проект загородного дома		
Заказчик						п	Лист	Листов
Принял						План свай Свая (опалубка и армирование)		
						ООО "Вектор"		