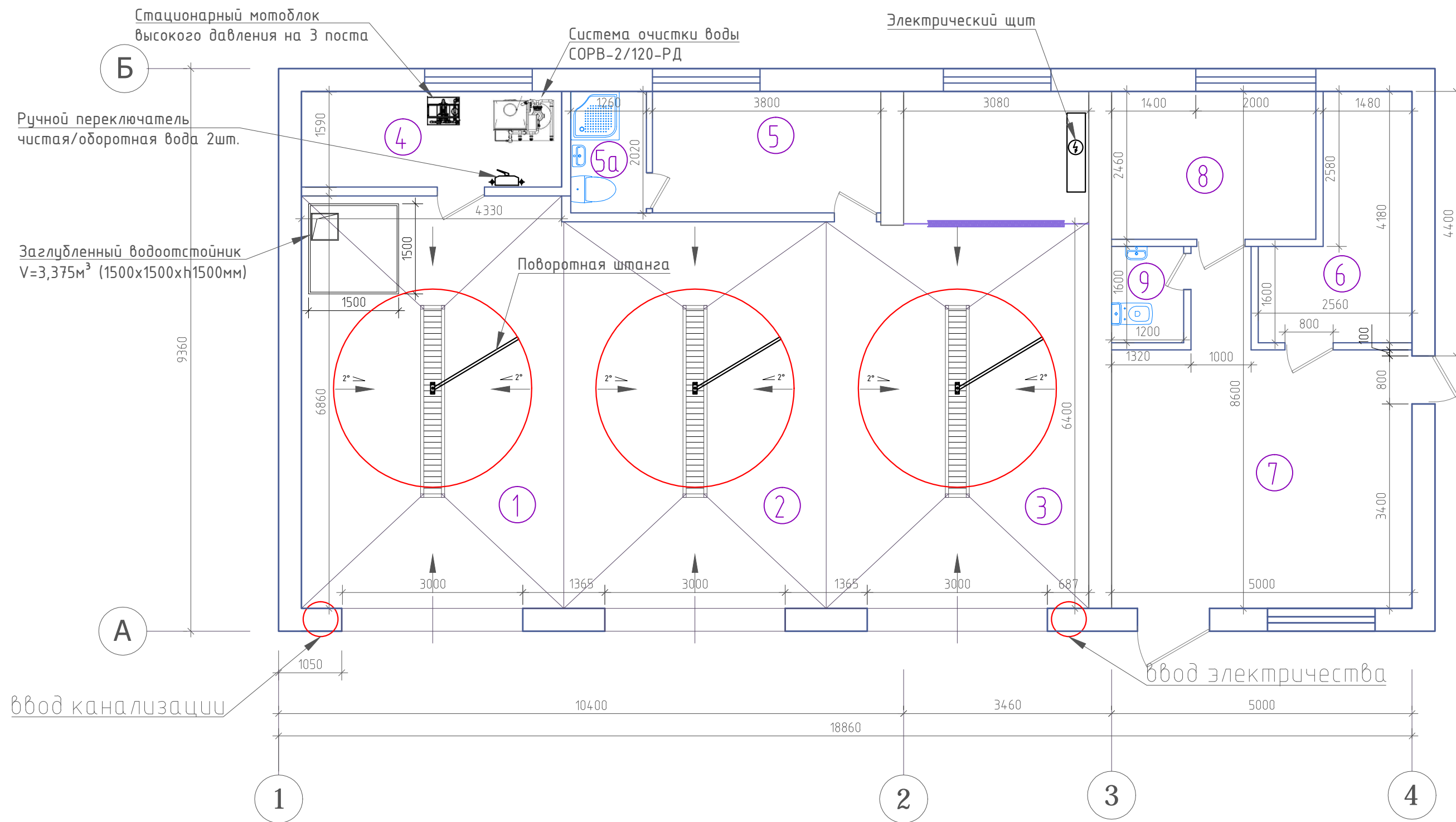


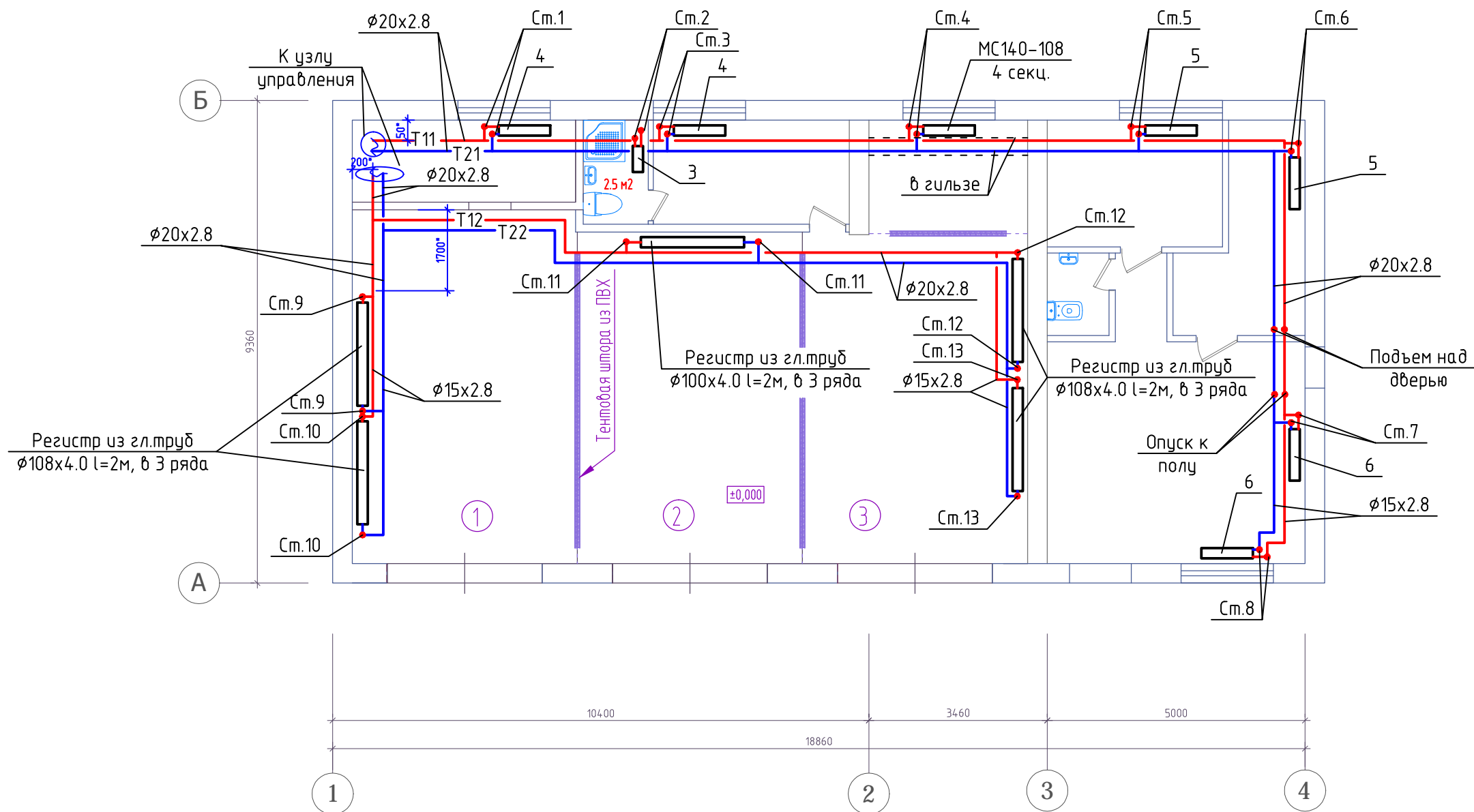
# План моечного комплекса на 3 поста



Экспликация помещений

Этаж	№комн.	Помещение	Площадь		Площадь летних		Высота
			всего	основ.	вспом.	балк. проч.	
1	1	автомоечный бокс	29.8	29.8			hпом=4.25
	2	автомоечный бокс	28.1	28.1			
	3	автомоечный бокс	34.9	34.9			
	4	подсобное помещение	6.9		6.9		
	5	комната отдыха	7.7		7.7		
	5а	санузел	2.6		2.6		
	6	кабинет	7.9		7.9		
	7	комната отдыха	21.5		21.5		
	8	VIP-комната	8.4		8.4		
	9	санузел	1.9		1.9		
Итого по помещению:			149.7	92.8	56.9		
Итого по зданию:			149.7	92.8	56.9		

						2016	Заказчик: Собственник помещения			24.02.2016	AP
						г. Москва, ЗАО, ул. Горбунова, д.2, стр.17					
Изм.	Колуч	Лист	№док.	Подпись	Дата	Автомойка			Стадия	Лист	Листов
ГИП		Базыкин			02.16				П	1	
Инженер		Сухинин									
Н. контр.		Мисетов				Обмерочный план			ООО "ГЕОЭНЕРГИЯ"		



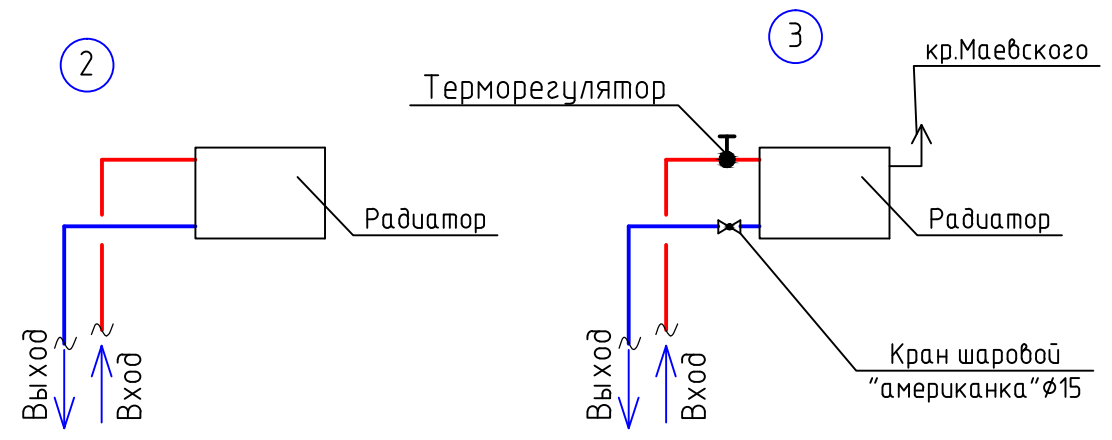
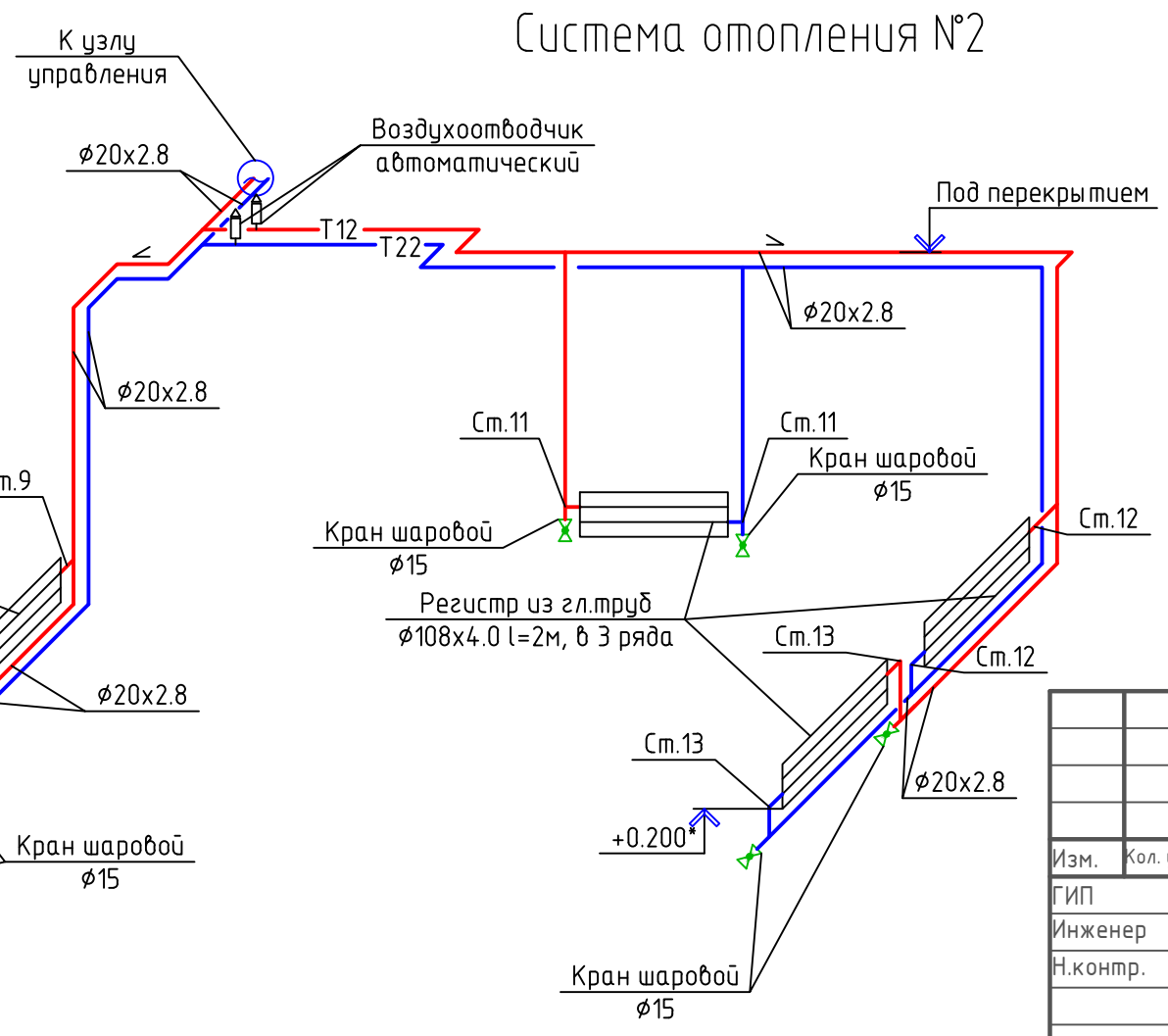
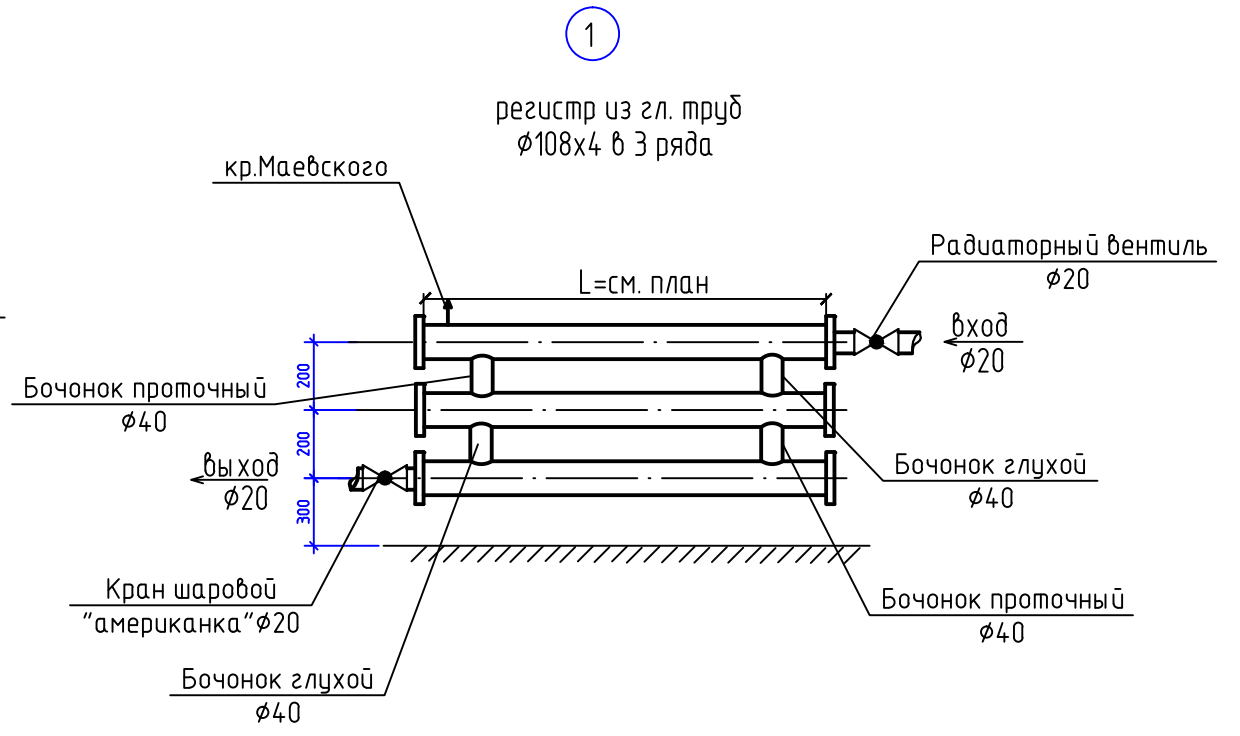
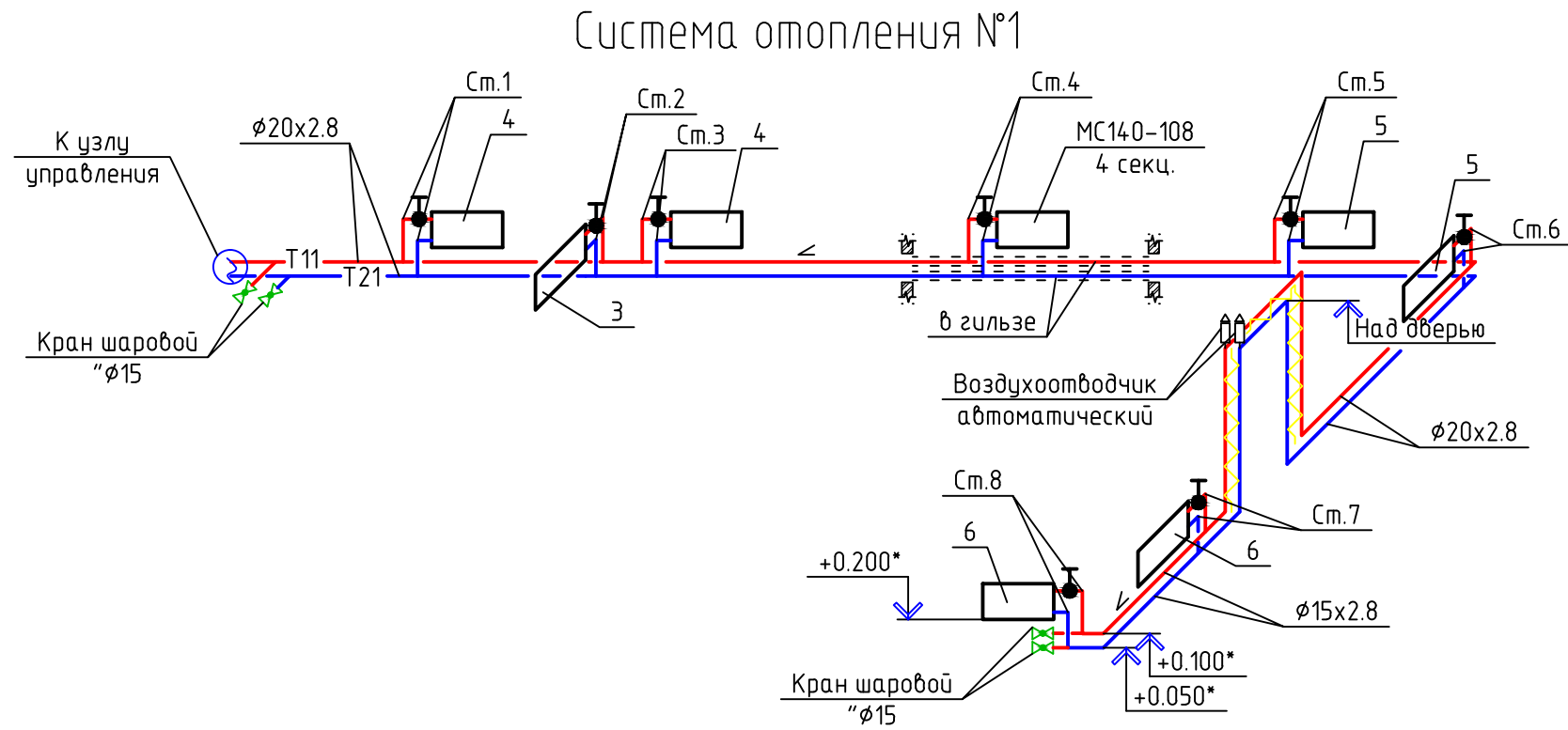
Согласовано

Взам. инв. №	
Подпись и дата	
Инв. № подл.	

### Примечание

1. Трубопроводы отопления проложить с уклоном 0,002.
2. Для спуска воды установить шаровые краны диаметром 15мм.
3. Для выпуска воздуха в высших точках установить автоматические воздухоотводчики.
4. Все привязки, обозначенные звездочкой (\*), уточнить в процессе монтажа.

						2016	Заказчик: Собственник помещения			24.02.2016 AP
							г. Москва, ЗАО, ул. Горбунова, д.2, стр.17			
Изм.	Кол. уч.	Лист	№ док.	Подп.	Дата			Стадия	Лист	Листов
ГИП		Базыкин			02.16.			Автомойка	П	3
Инженер		Сухинин								
Н.контр.		Мисетов								
							Отопление	ООО "ГЕОЭНЕРГИЯ"		



### Примечание

1. Трубопроводы отопления проложить с уклоном 0,002.
  2. Для спуска воды установить шаровые краны диаметром 15мм.
  3. Для выпуска воздуха в высших точках установить автоматические воздухоотводчики.
  4. Подключение приборов отопления выполнить согласно узлам 1, 2 и 3.
  5. Все отметки, обозначенные звездочкой (\*), уточнить в процессе монтажа.
- ~~~~~ Изолированные трубопроводы.

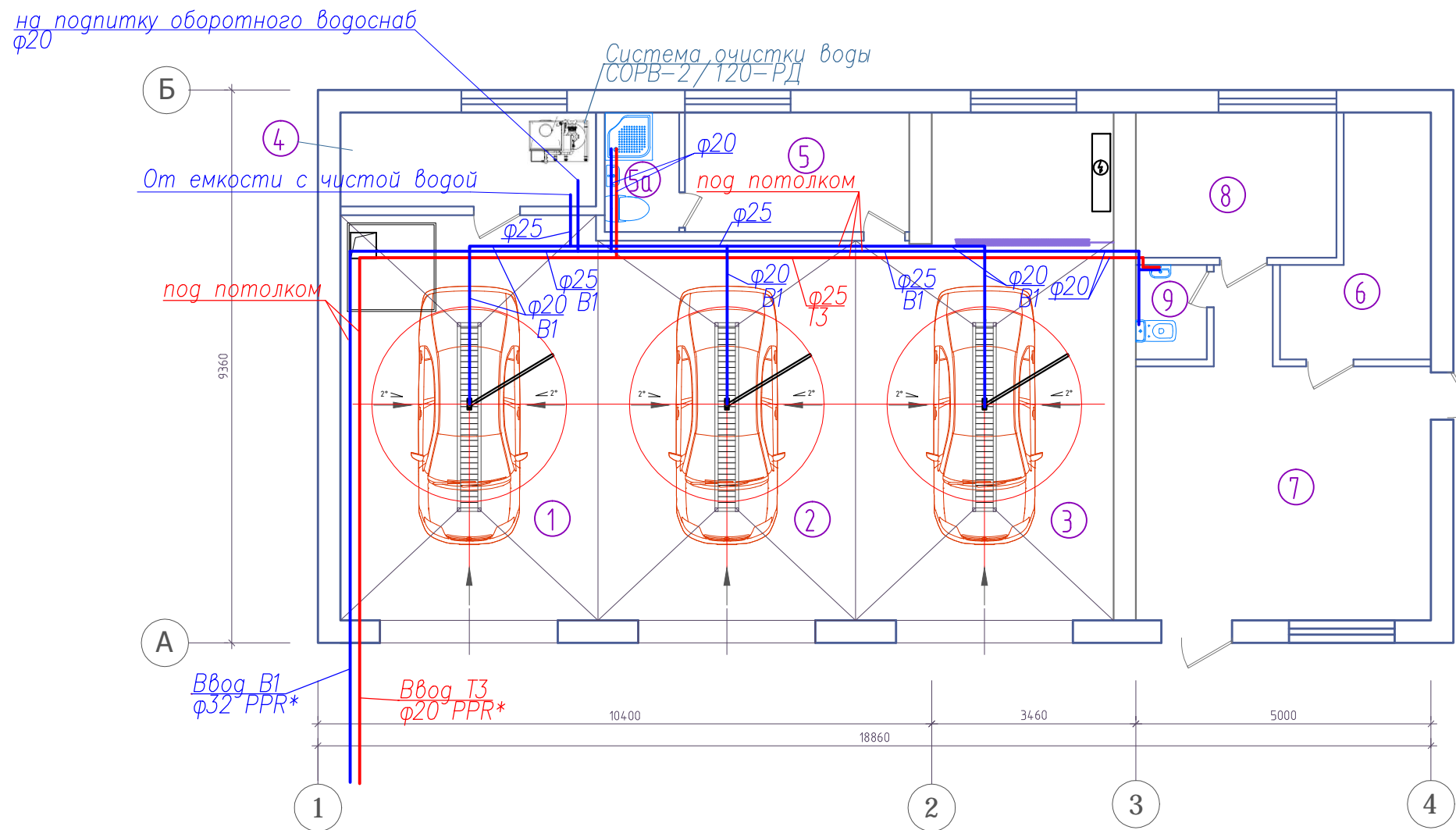
Согласовано
Взам. инв. №
Подпись и дата
Инв. № подл.
стоeb

					2016	Заказчик: Собственник помещения	24.02.2016 AP
г. Москва, ЗАО, ул.Горбунова, д.2, стр.17							
Изм.	Кол. уч.	Лист	№ док.	Подп.	Дата		
ГИП		Базыкин			02.16.	Автомойка	Стадия Лист Листов
Инженер		Сухинин					П 4
Н.контр.		Мисетов				Отопление	ООО "ГЕОЭНЕРГИЯ"

Копировал

Формат А3

План систем В1, Т3  
План моечного комплекса на 3 поста



Экспликация помещений

Этаж	№ комн.	Помещение	Площадь			Площадь летних балк. проч.	Высота
			всего	основ.	вспом.		
1	1	автомоечный бокс	29.8	29.8	0.0		hпом=4.25
	2	автомоечный бокс	28.1	28.1			
	3	автомоечный бокс	34.9	34.9			
	4	подсобное помещение	6.9		6.9		
	5	комната отдыха	7.7	0.0	7.7		
	5а	санузел	2.6	0.0	2.6		
	6	кабинет	7.9	0.0	7.9		
	7	комната отдыха	21.5	0.0	21.5		
	8	VIP-комната	8.4	0.0	8.4		
	9	санузел	1.9	0.0	1.9		
Итого по помещению:			149.7	92.8	56.9		
Итого по зданию:			149.7	92.8	56.9		

Примечание

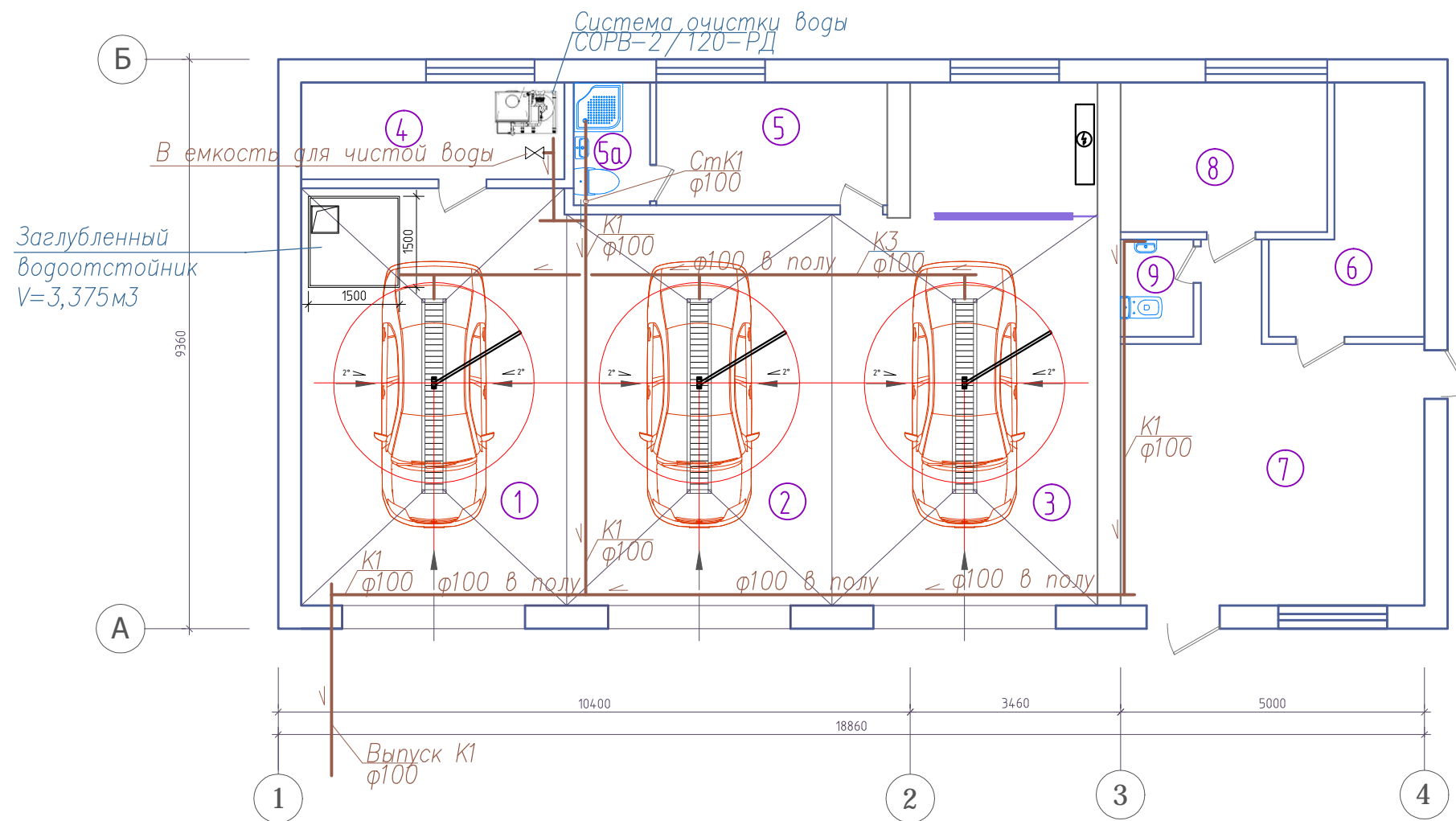
— В1 — Холодный водопровод  
— Т3 — Горячий водопровод

						2016	Заказчик: Собственник помещения			24.02.2016 AP		
						г. Москва, ЗАО, ул. Горбунова, д.2, стр.17						
Изм.	Кол. уч.	Лист	№ док.	Подп.	Дата				Стадия	Лист	Листов	
ГИП				Базыкин	02.16.				Автомойка			
Инженер				Сухинин					П	5		
Н.контр.				Мисетов					Водоснабжение	ООО "ГЕОЭНЕРГИЯ"		

Согласовано

Взам. инв. №  
Подпись и дата  
Инв. № подл.

План систем К1, К3  
План моечного комплекса на 3 поста

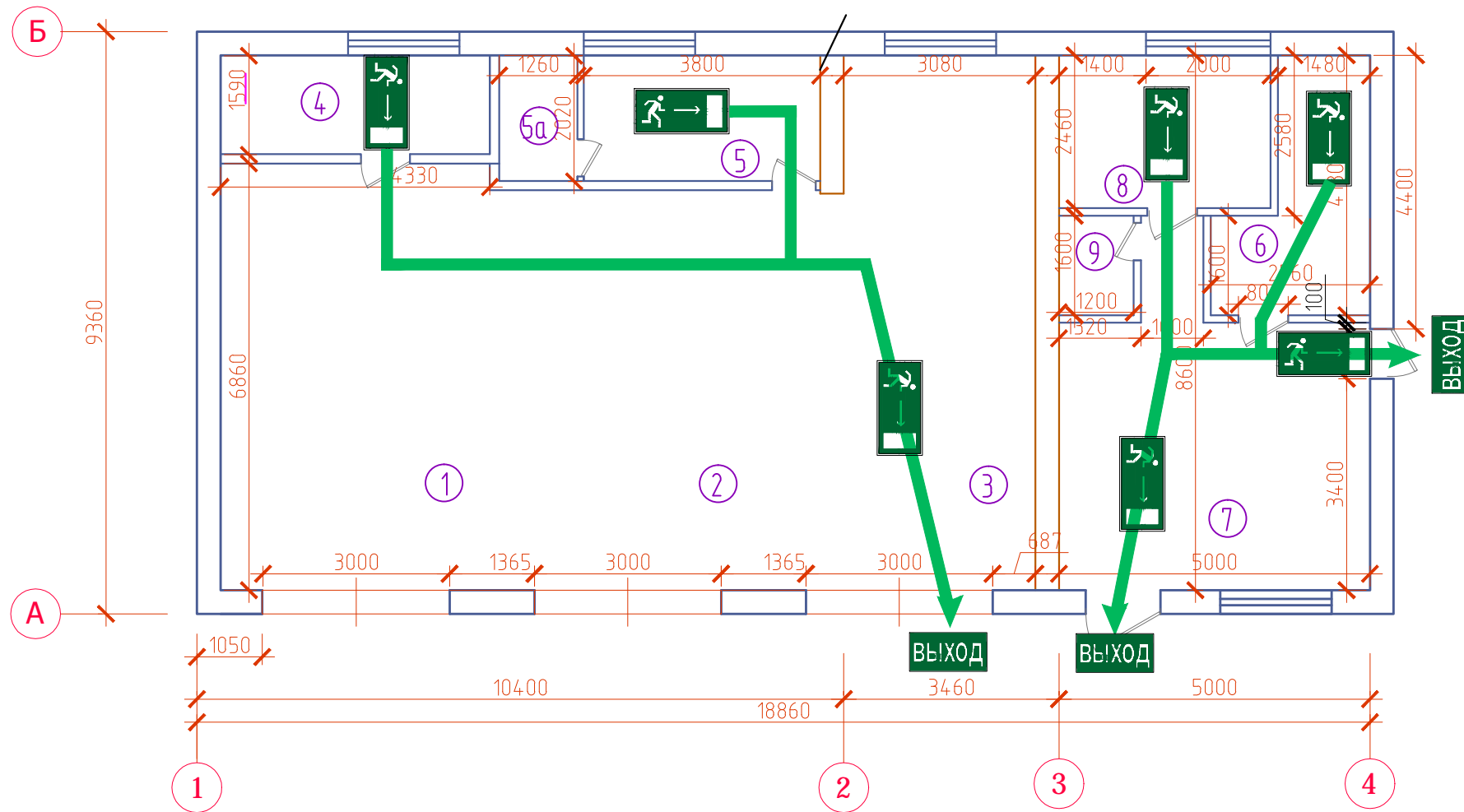


Экспликация помещений

Этаж	№ комн.	Помещение	Площадь			Высота
			всего	основ.	вспом.	
1	1	автомоечный бокс	29.8	29.8	0.0	hпом=4.25
	2	автомоечный бокс	28.1	28.1		
	3	автомоечный бокс	34.9	34.9		
	4	подсобное помещение	6.9		6.9	
	5	комната отдыха	7.7	0.0	7.7	
	5а	санузел	2.6	0.0	2.6	
	6	кабинет	7.9	0.0	7.9	
	7	комната отдыха	21.5	0.0	21.5	
	8	VIP-комната	8.4	0.0	8.4	
	9	санузел	1.9	0.0	1.9	
Итого по помещению:			149.7	92.8	56.9	
Итого по зданию:			149.7	92.8	56.9	

Примечание  
— К1 — Бытовая канализация  
— К3 — Производственная канализация

						2016	Заказчик: Собственник помещения			24.02.2016 AP	
						г. Москва, ЗАО, ул. Горбунова, д.2, стр.17					
Изм.	Кол. уч.	Лист	№ док.	Подп.	Дата				Стадия	Лист	Листов
ГИП		Базыкин			02.16.	Автомойка			П	6	
Инженер		Сухинин				Канализация			ООО "ГЕОЭНЕРГИЯ"		
Н.контр.		Мисетов									



Экспликация помещений

Этаж	№ комн.	Помещение	Площадь		Площадь летних		Высота
			всего	основ.	вспом.	балк./проч.	
1	1	автомоечный бокс	29.8	29.8	0.0		hпом=4.25
	2	автомоечный бокс	28.1	28.1			
	3	автомоечный бокс	34.9	34.9			
	4	подсобное помещение	6.9		6.9		
	5	комната отдыха	7.7	0.0	7.7		
	5а	санузел	2.6	0.0	2.6		
	6	кабинет	7.9	0.0	7.9		
	7	комната отдыха	21.5	0.0	21.5		
	8	VIP-комната	8.4	0.0	8.4		
	9	санузел	1.9	0.0	1.9		
Итого по помещению:			149.7	92.8	56.9		
Итого по зданию:			149.7	92.8	56.9		

Условные обозначения

Направление движения к выходу

Эвакуационный путь

Эвакуационный выход

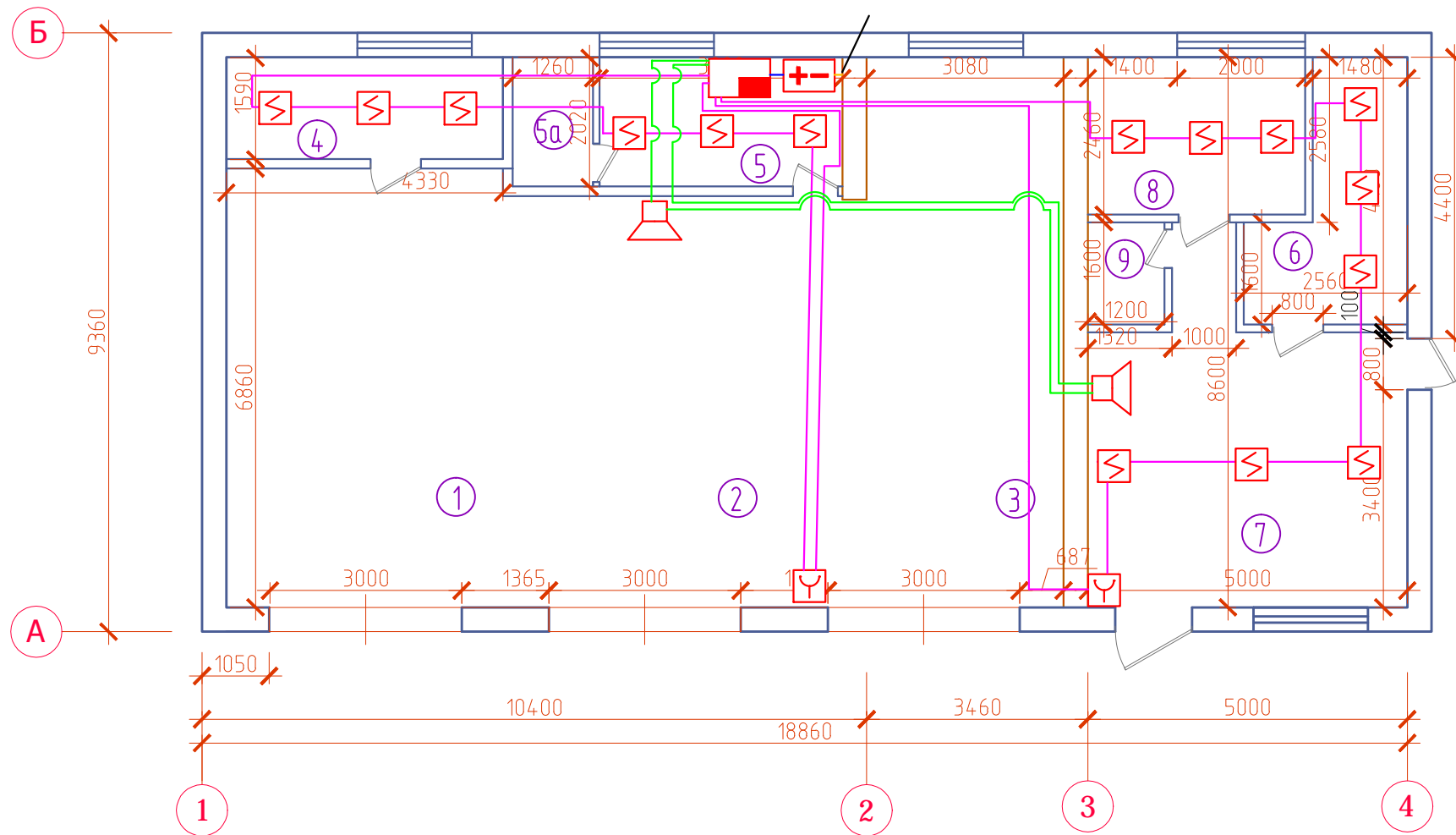
					2016	Заказчик: Собственник помещения 24.02.2016 ПБ			
						г. Москва, ЗАО, ул Горбунова, д.2, стр.17			
Изм.	Кол.уч.	Лист	№ док.	Подпись	Дата	Автомойка	Стадия	Лист	Листов
ГИП		Базыкин			02.16		П	1	1
Инженер		Сухинин			02.16				
Н. контр.		Мисетов			02.16				
						Схема эвакуации при пожаре		ООО "Геоэнергия"	

Согласовано

Взам. инв. №

Подпись и дата

Инв. № подл.



Экспликация помещений

Этаж	№ комн.	Помещение	Площадь		Площадь летних		Высота
			всего	основ.	вспом.	балк/проч.	
1	1	автомоечный бокс	29.8	29.8	0.0		hпом=4.25
	2	автомоечный бокс	28.1	28.1			
	3	автомоечный бокс	34.9	34.9			
	4	подсобное помещение	6.9		6.9		
	5	комната отдыха	7.7	0.0	7.7		
	5а	санузел	2.6	0.0	2.6		
	6	кабинет	7.9	0.0	7.9		
	7	комната отдыха	21.5	0.0	21.5		
	8	VIP-комната	8.4	0.0	8.4		
	9	санузел	1.9	0.0	1.9		
Итого по помещению:			149.7	92.8	56.9		
Итого по зданию:			149.7	92.8	56.9		

Условные обозначения

- Прибор приемно-контрольный и управления С2000-4
- Резервный источник питания РИП-12 исп. 04П со встроенной АКБ 7Ач
- Извещатель дымовой оптикоэлектронный ИП 212-45
- Извещатель пожарный ручной электроконтактный ИПР 513-10
- Оповещатель звуковой ОПОП 2-35
- Кабель ВВГнг(А)-FRLS 3x1.5 (питание 220В)
- Кабель КПСЭнг(А)-FRLS 2x2x0,75 (электропитание 12В)
- Кабель КПСЭнг(А)-FRLS 1x2x0,75 (двухпроводные линии связи АУПС)
- Кабель КПСЭнг(А)-FRLS 1x2x0,75 (двухпроводные линии связи СОУЭ)

					2016	Заказчик: Собственник помещения 24.02.2016 ПБ			
						г. Москва, ЗАО, ул Горбунова, д.2, стр.17			
Изм.	Кол.уч.	Лист	№ док.	Подпись	Дата	Автомойка	Стадия	Лист	Листов
ГИП				Базыкин	02.16		П	1	1
Инженер				Сухинин	02.16				
Н. контр.				Мисетов	02.16				
План расстановки оборудования АУПС и СОУЭ							ООО "Геоэнергия"		

Согласовано

Взам. инв. №

Подпись и дата

Инв. № подл.