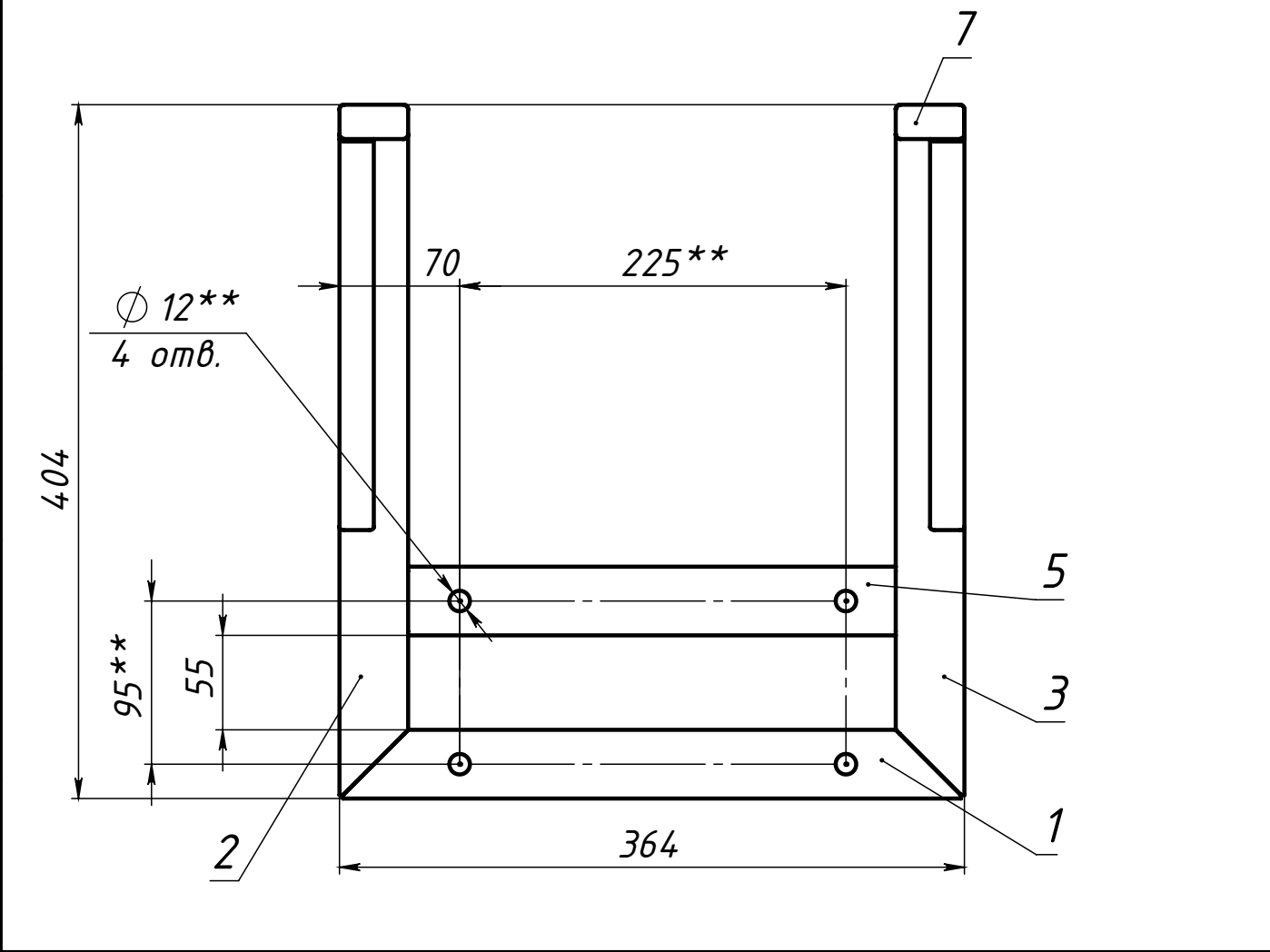
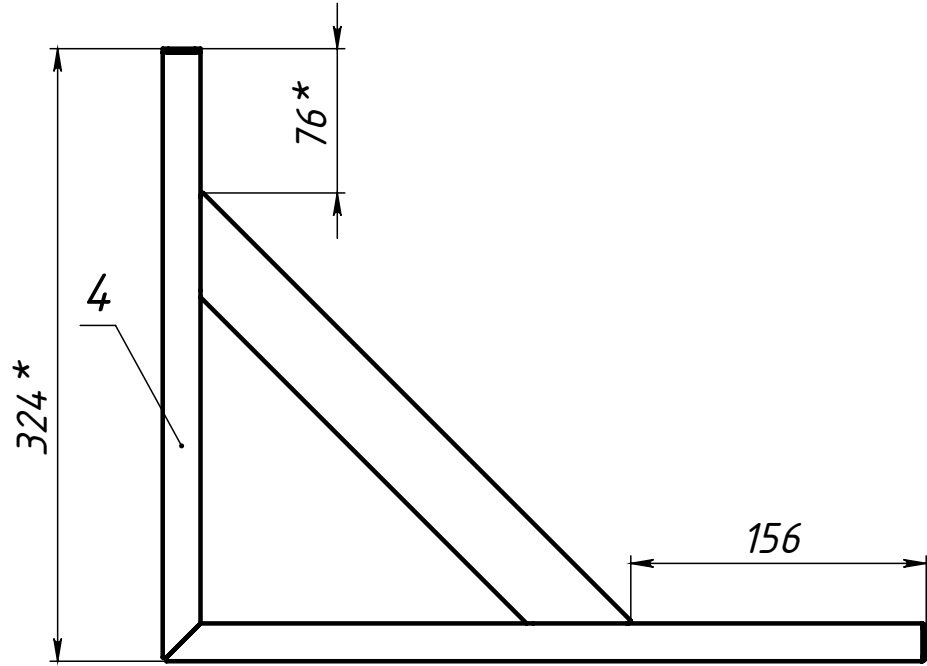
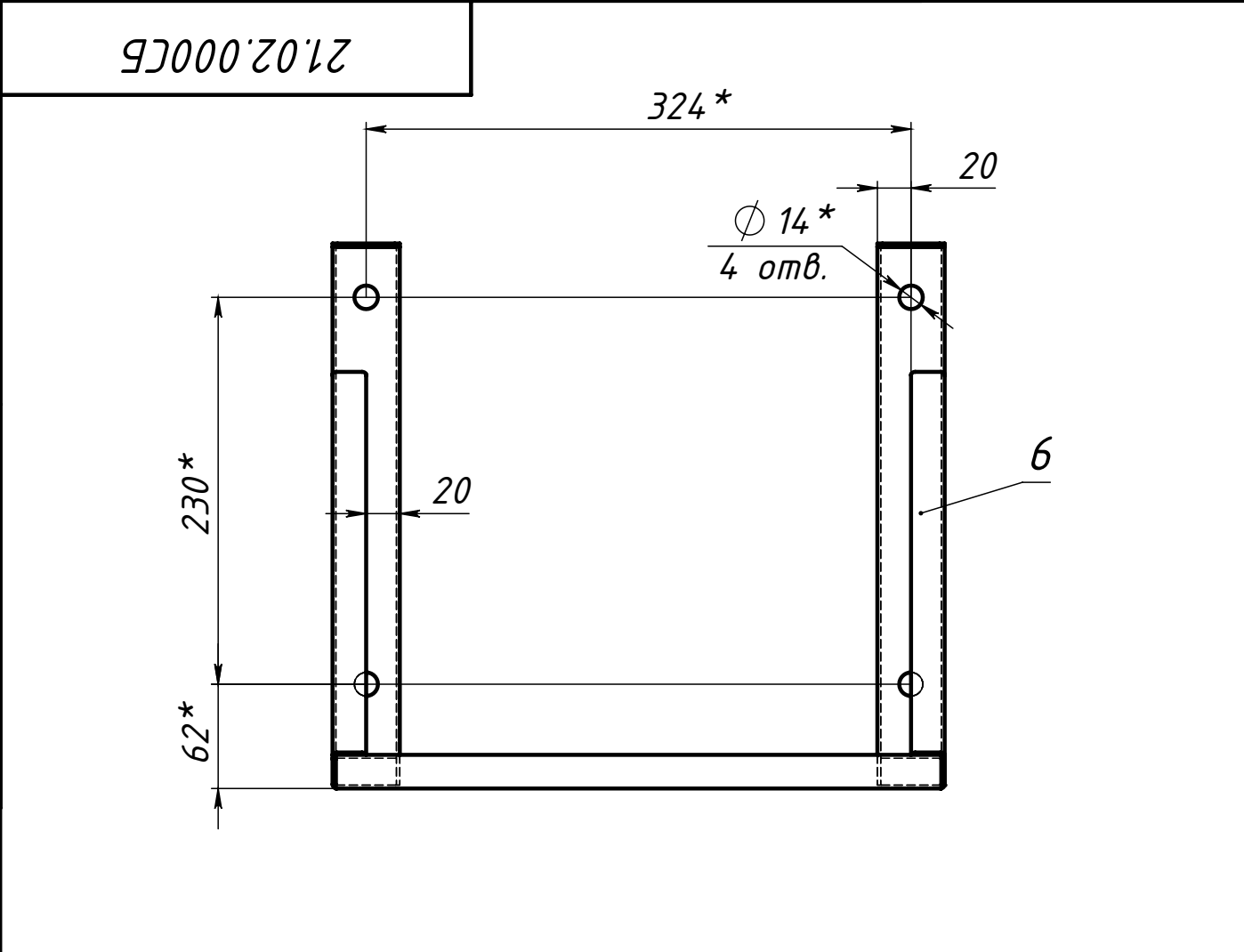


Инв. № подл.		Подп. и дата	Взам. инв. №	Инв. № дудл.	Подп. и дата	Справ. №	Перв. примен.



- 1. Сварные швы выполнить по контуру примыкания деталей сплошным швом. Катет швов 3 мм. Сварные швы по ГОСТ 14771-76.
- 2. * Размеры для справок.
- 3. **Размеры координирующие оси отверстий уточнить по компрессору.
- 4. Неуказанные предельные отклонения размеров: h14; H14; ±IT14/2.
- 5. Покрытие: грунт-эмаль ХВ-0278 ТУ 6-27-174-2000 - 2 слоя.

					21.02.000СБ						
					Подставка компрессора Сборочный чертеж	Лит.			Масса	Масштаб	
									4.34	1:4	
						Лист			Листов 1		
Изм.	Лист	№ докум.	Подп.	Дата							
Разраб.				24.11.2016							
Пров.											
Т. контр.											
Н. контр.											
Утв.											

Перв. примен.		Формат	Зона	Поз.	Обозначение	Наименование	Кол.	Примечание	
Справ. №						Документация			
		А3			21.02.000СБ	Сборочный чертеж			
						Детали			
			1	21.02.001	Балка	1	L=360		
			2	21.02.002	Балка	1	L=400		
			3	21.02.002-01	Балка	1	L=400		
			4	21.02.003	Стойка	2	L=320		
			5	21.02.004	Перемычка	1	L=284		
			6	21.02.005	Раскос	2	L=320		
			7	21.02.006	Заглушка	2			
Подп. и дата									
							21.02.000		
Инв. № дубл.		Изм	Лист	№ докум.	Подп.	Дата			
Взам. инв. №		Разраб.					Лит.	Лист	Листов
		Пров.							1
Подп. и дата							Подставка компрессора		
Инв. № подл.		Н. контр.							
		Утв.							