

ДИЗАЙН-ПРОЕКТ

интерьера ресторанов "Лондон" - "Хлеб&Мясо" - "Чайхона"

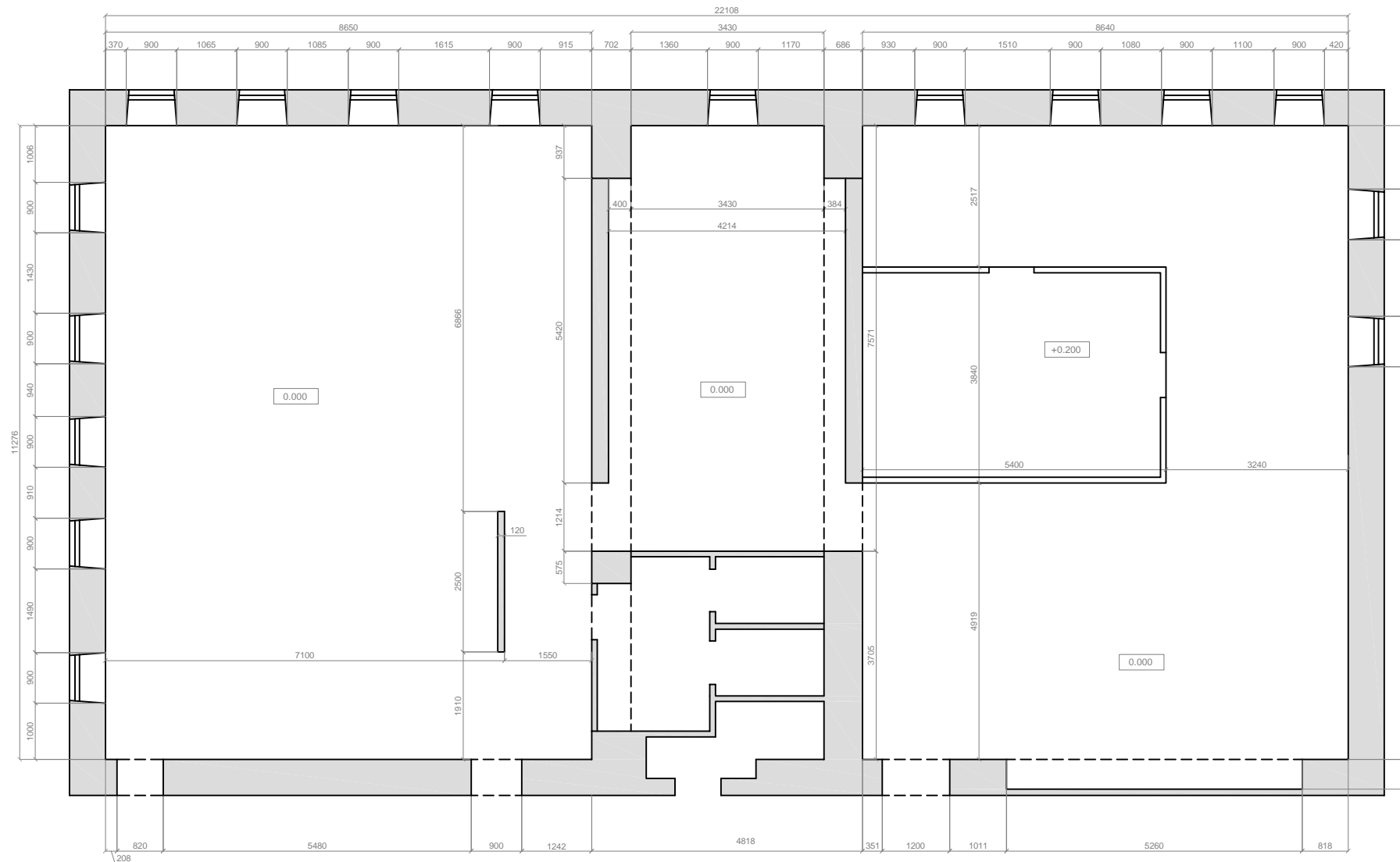
по адресу:

г. Звенигород, ул. Московская д.7

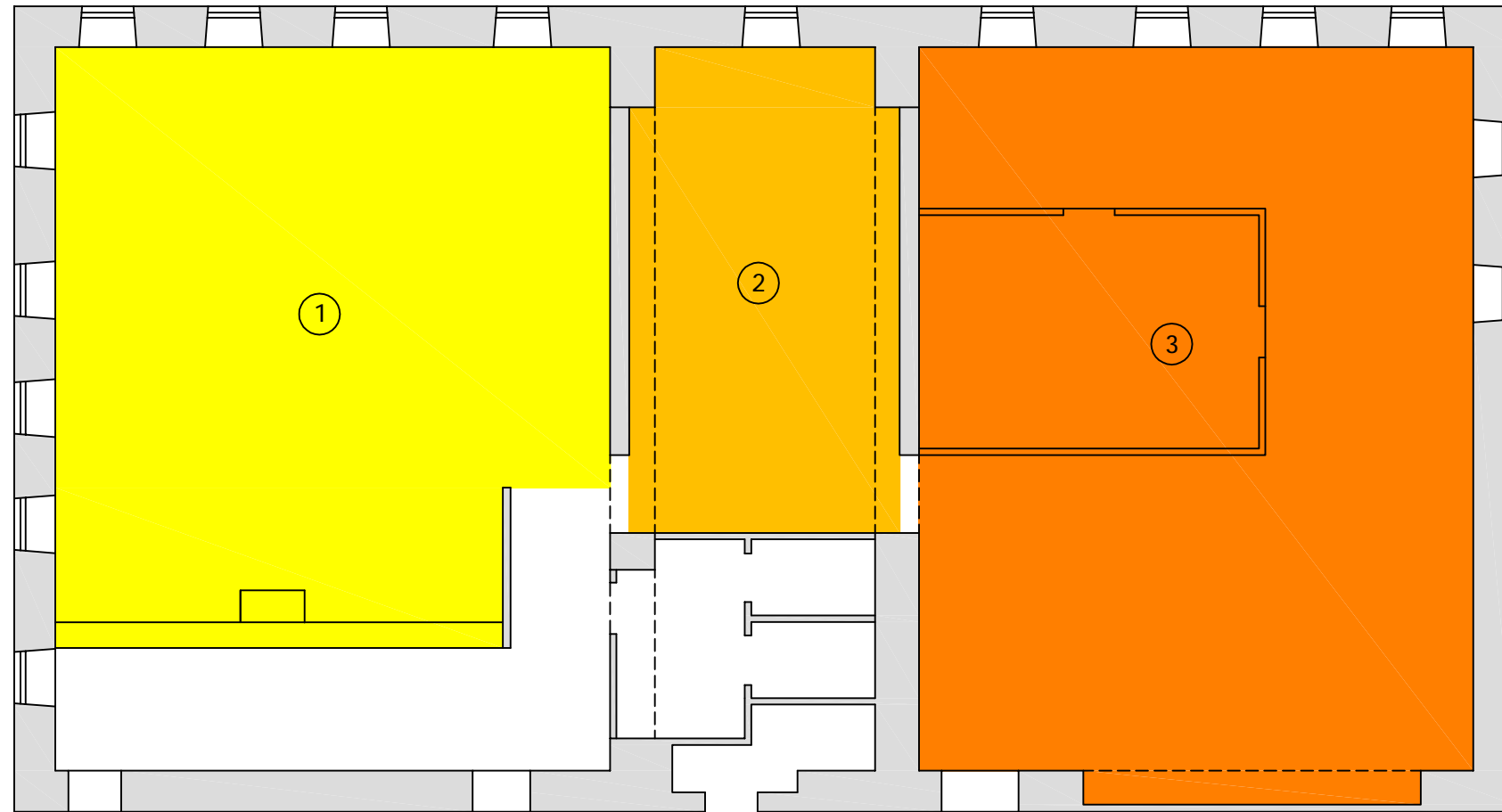
Заказчик:

Исполнитель:

								Лист	Листов
								1	
ГАП	Серебрякова							serebryakova	
Архитектор	Кожухарь							architects	
								Москва 2016	

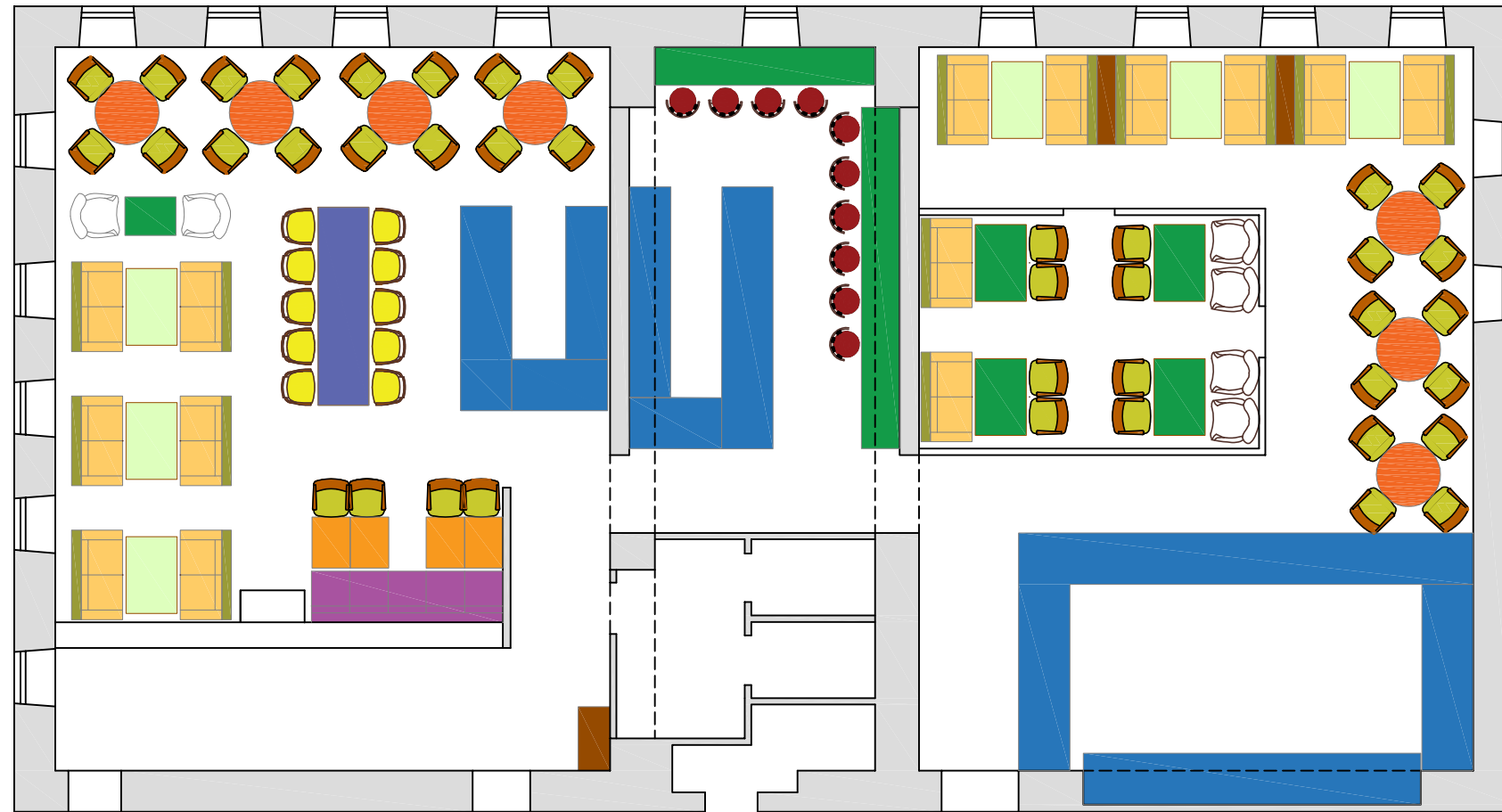


				г. Звенигород, ул. Московская д.7 рестораны "Лондон" - "Хлеб&Мясо" - "Чайхона"			
						Лист	Листов
				Дизайн-проект интерьера		2	
ГАП	Серебрякова						
Архитектор	Кожухарь						
				Монтажный план М 1:100		serebryakova architects Москва 2016	

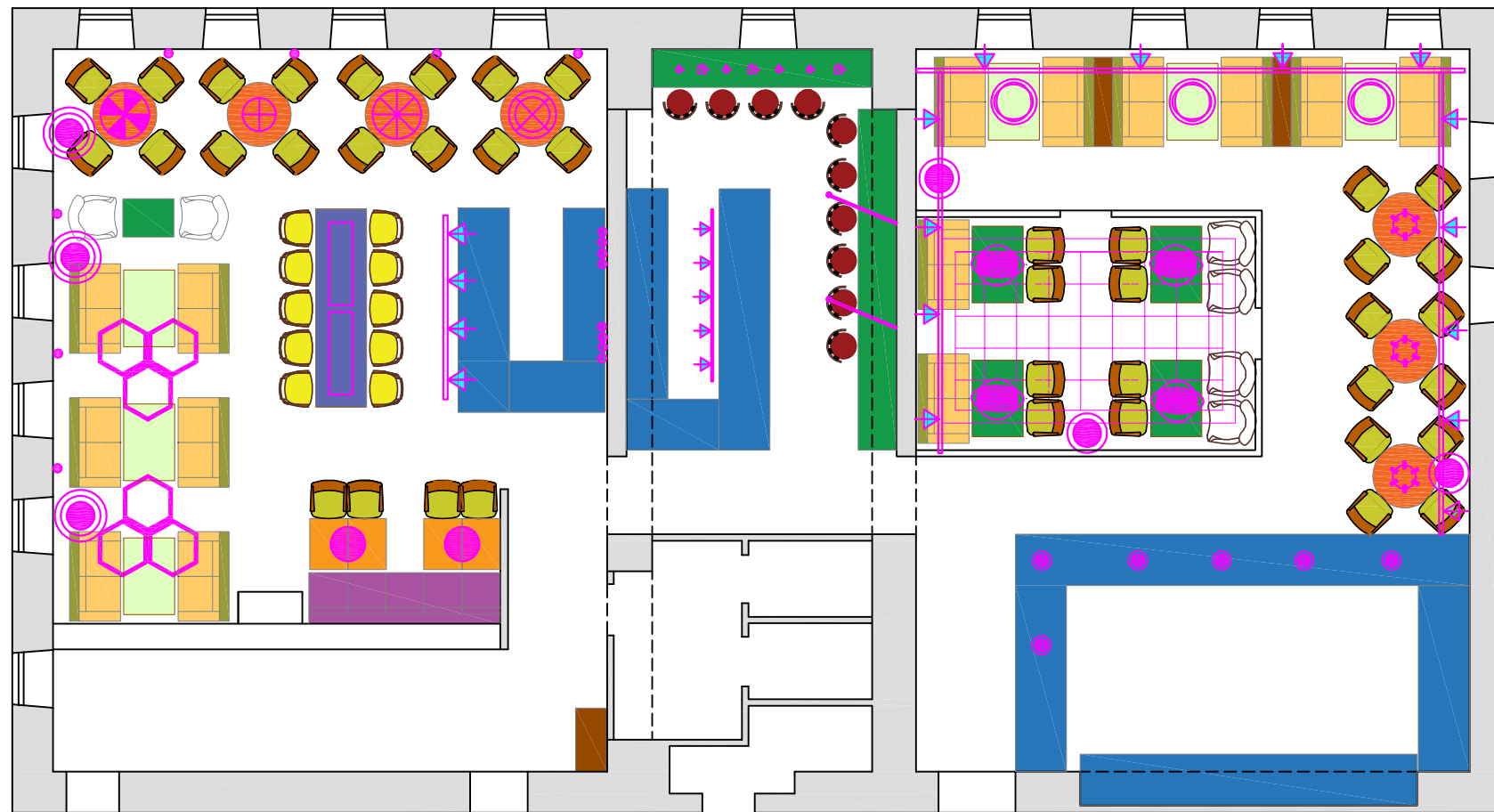


На плане	Условные обозначения	м.кв
①	Зал ресторана "Лондон"	76.8
②	Зал ресторана "Хлеб&Мясо"	31.2
③	Зал ресторана "Чайхона"	100.2
	ИТОГО:	208.2

				г. Звенигород, ул. Московская д.7 рестораны "Лондон" - "Хлеб&Мясо" - "Чайхона"			
						Лист	Листов
				Дизайн-проект интерьера		3	
ГАП	Серебрякова						
Архитектор	Кожухарь						
				Экспликация помещений М 1:100		serebryakova architects Москва 2016	



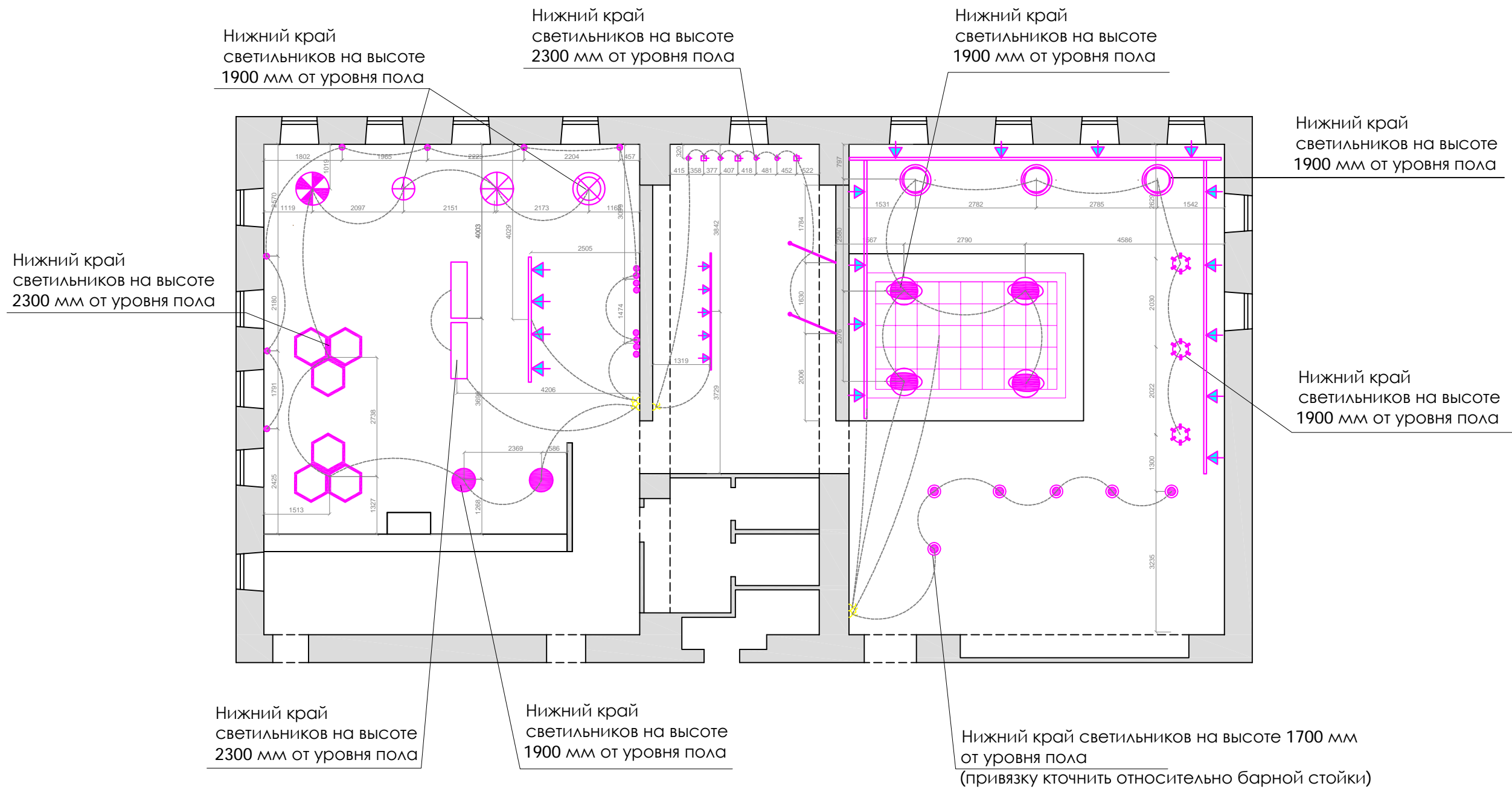
				г. Звенигород, ул. Московская д.7 рестораны "Лондон" - "Хлеб&Мясо" - "Чайхона"			
				Лист	Листов		
				Дизайн-проект интерьера		4	
ГАП	Серебрякова						
Архитектор	Кожухарь						
				План расстановки мебели М 1:100		serebryakova architects Москва 2016	



на плане	Наименование	Кол-во
Зал ресторана "Лондон"		
	Люстра подвесная, R270	2
	Люстра подвесная, D520x620	1
	Люстра подвесная, R380	1
	Люстра подвесная, R290 - H490	1
	Люстра подвесная, R380	1
	Люстра подвесная, 1500x1470x70	2
	Люстра подвесная, 1290x370x710	2
	Светильник-труба	15
	Спот 4xGU10x35 Вт Movie	1
	Торшер в ассортименте	3

на плане	Наименование	Кол-во
Зал ресторана "Хлеб&Мясо"		
	Подвесной светильник в ассортименте	7
	Спот 5xGU10x35 Вт Movie	1
	Настенный светильник	2
Зал ресторана "Чайхона"		
	Люстра подвесная, 4500x2800мм	1
	Люстра подвесная	3
	Люстра подвесная	3
	Люстра подвесная	4
	Спот 4xGU10x35 Вт Movie	2
	Спот 5xGU10x35 Вт Movie	1
	Подвесной светильник	6
	Торшер в ассортименте	3

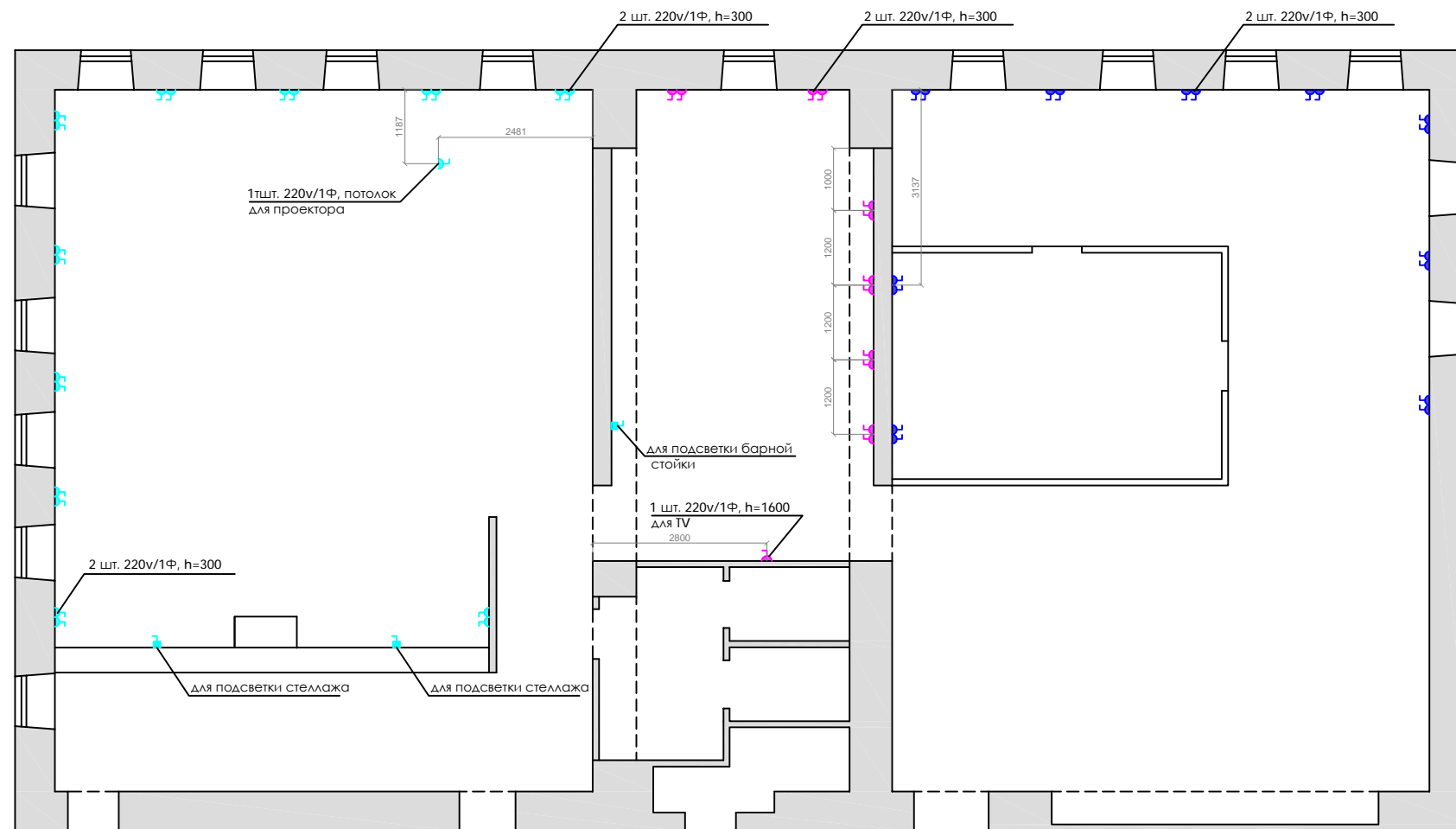
г. Звенигород, ул. Московская д.7 рестораны "Лондон" - "Хлеб&Мясо" - "Чайхона"			
		Лист	Листов
Дизайн-проект интерьера		5	
ГАП	Серебрякова	План расстановки мебели и осветительных приборов М 1:100	
Архитектор	Кожухарь		
		serebryakova architects Москва 2016	







Условные обозначения

⚡ Выключатель

				г. Звенигород, ул. Московская д.7	
				рестораны "Лондон" - "Хлеб&Мясо" - "Чайхона"	
				Лист	Листов
				6	
				Дизайн-проект интерьера	
ГАП	Серебрякова	План привязки потолочных светильников			
Архитектор	Кожухарь	М 1:100			
				serebryakova architects Москва 2016	



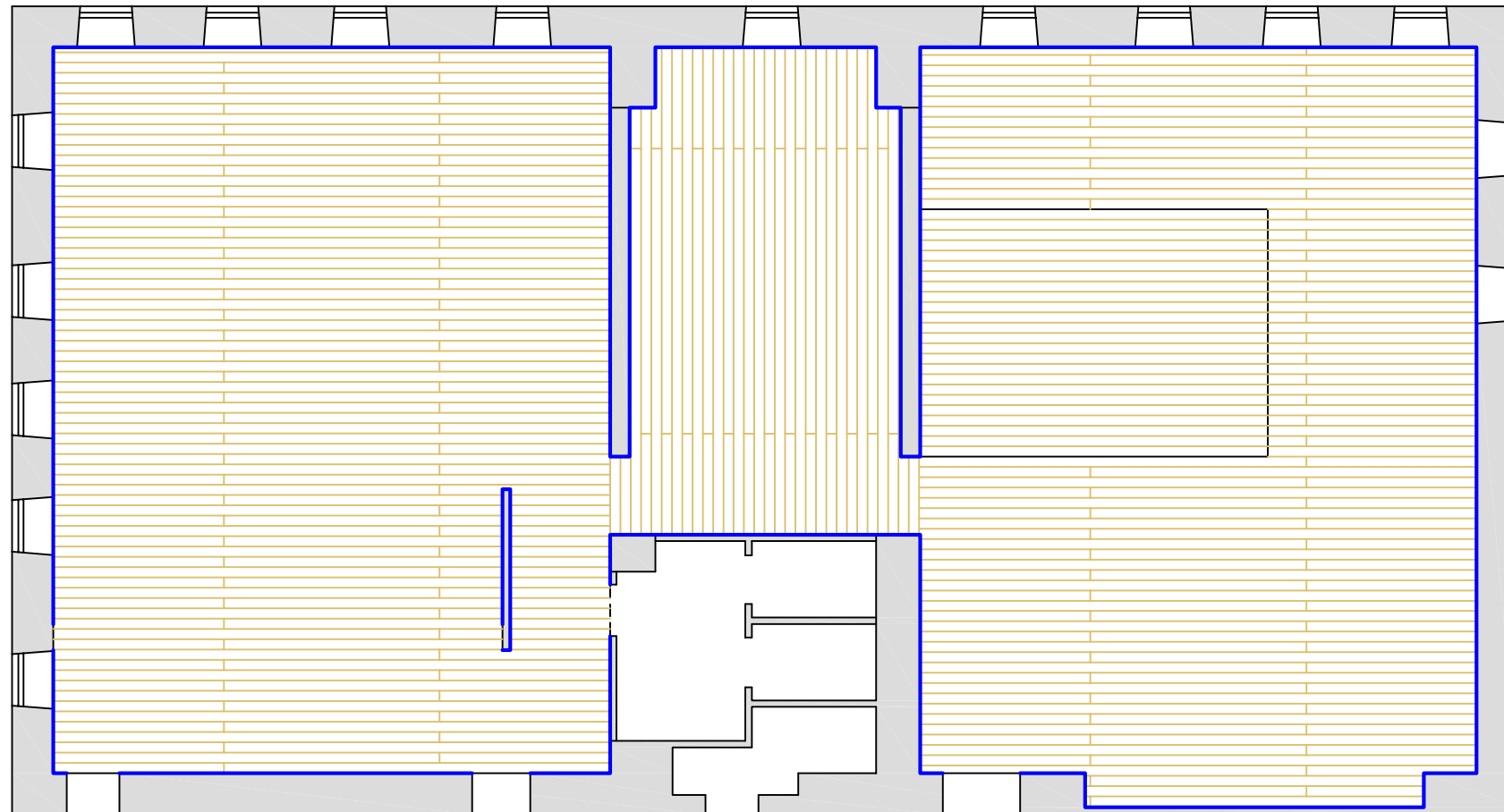
	Наименование	Кол-во
	Розетка	51
	Рамка однопостовая	1
	Рамка двупостовая	25

-  Розетка без рамки цвет коричневый марка на усмотрение заказчика
-  Розетка без рамки цвет белый марка на усмотрение заказчика
-  Розетка без рамки цвет бежевый марка на усмотрение заказчика
-  Электро ввод 220v

Примечание

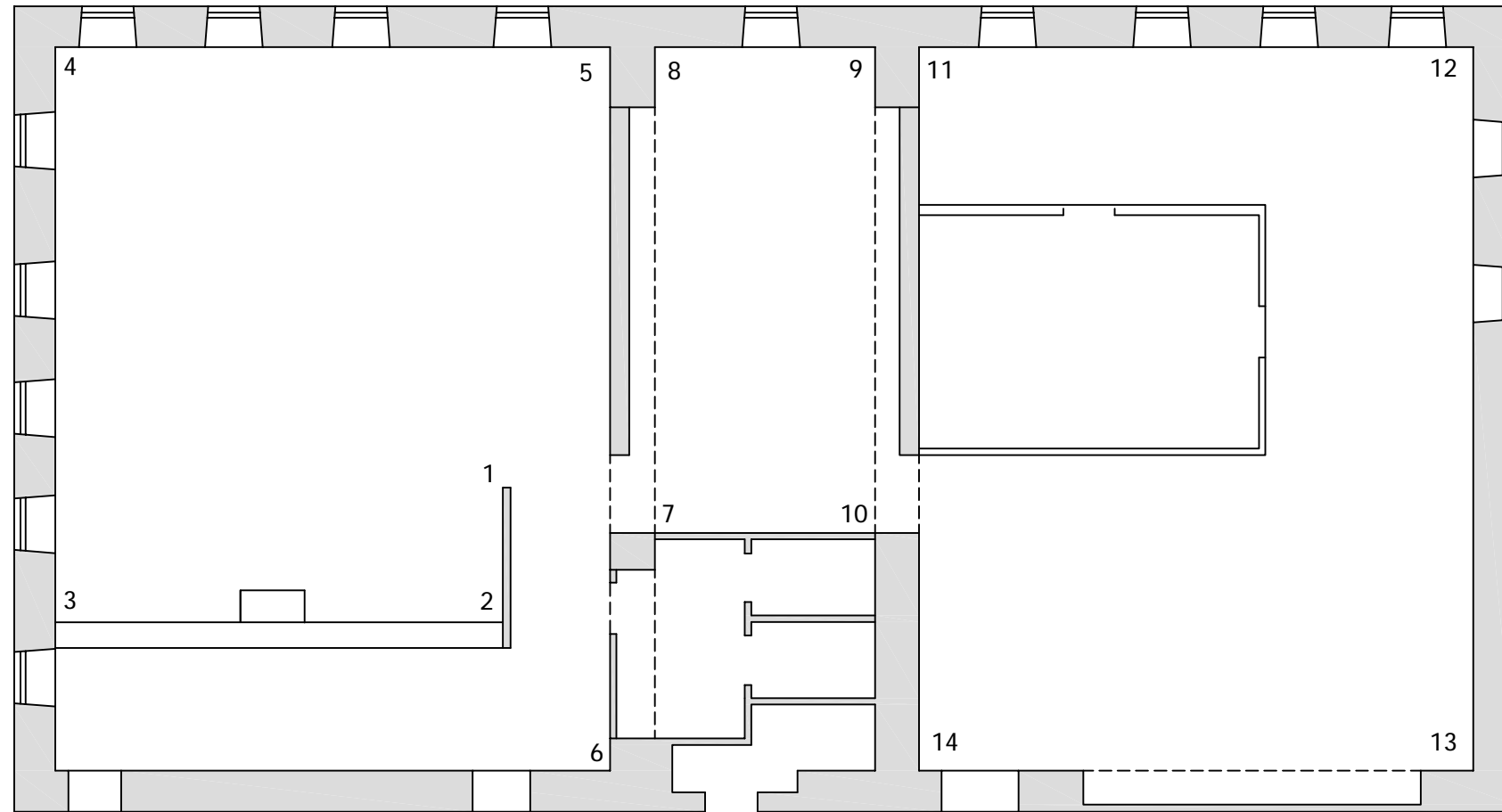
- привязка дана к центру розетки или блоку розеток
- розетки монтируются в установочные рамки
- розетки необходимые в баре и производственных помещениях показаны в технологическом проекте

				г. Звенигород, ул. Московская д.7 рестораны "Лондон" - "Хлеб&Мясо" - "Чайхона"	
				Лист	Листов
				7	
				Дизайн-проект интерьера	
ГАП	Серебрякова			План размещения электрических розеток и электровыводов М 1:100	
Архитектор	Кожухарь				
				serebryakova architects Москва 2016	



на плане	Условные обозначения
	Схема укладки "вразбежку"
	Доска 40x160x6000 мм
Плинтус в тон паркету	плинтуса 101.0 п.м заглушки 8 шт. внешний угол 10 шт. внутренний угол 14 шт.

					г. Звенигород, ул. Московская д.7 рестораны "Лондон" - "Хлеб&Мясо" - "Чайхона"		
						Лист	Листов
					Дизайн-проект интерьера	8	
ГАП	Серебрякова				План напольных покрытий М 1:100	serebryakova architects Москва 2016	
Архитектор	Кожухарь						

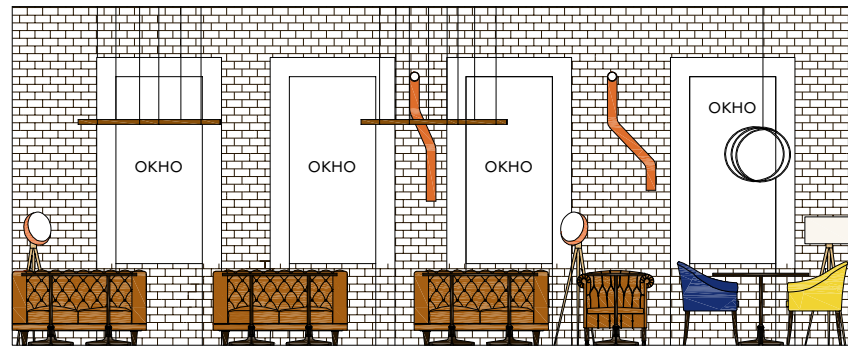


				г. Звенигород, ул. Московская д.7 рестораны "Лондон" - "Хлеб&Мясо" - "Чайхона"			
						Лист	Листов
				Дизайн-проект интерьера		9	
ГАП	Серебрякова			План к развертке стен		serebryakova	
Архитектор	Кожухарь			М 1:100		architects	
				Москва 2016			

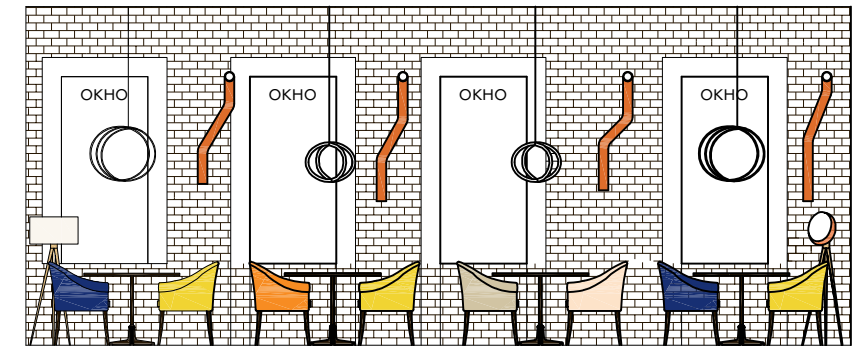


1

2

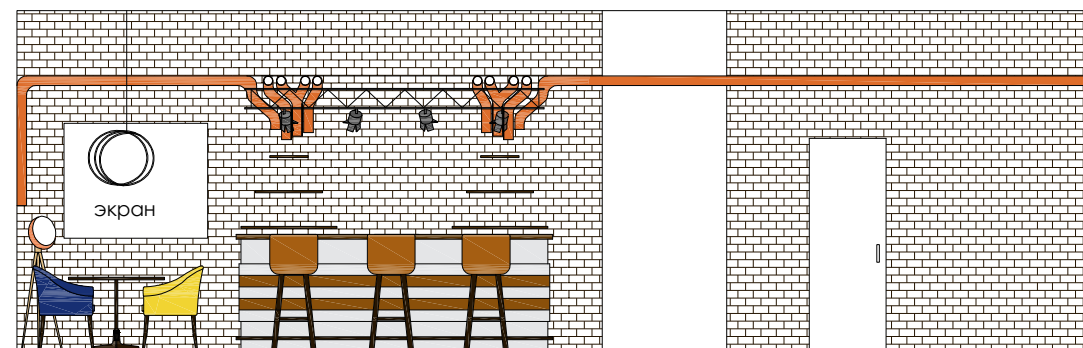


3 3



4 4

5

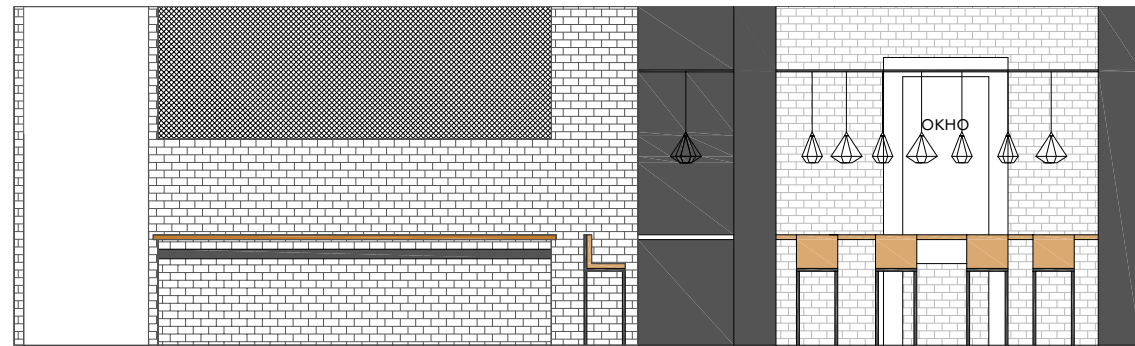


5

6

				г. Звенигород, ул. Московская д.7 рестораны "Лондон" - "Хлеб&Мясо" - "Чайхона"		
					Лист	Листов
				Дизайн-проект интерьера		10
ГАП	Серебрякова			Развертка стен зал "Лондон" М 1:75		
Архитектор	Кожухарь					
				serebryakova architects Москва 2016		

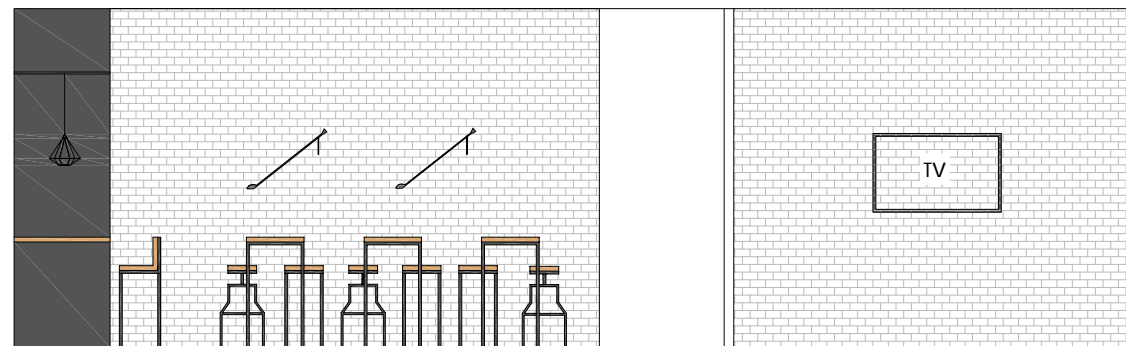
полка над барной стойкой
задекорирована сеткой-рабицей



8

9

10

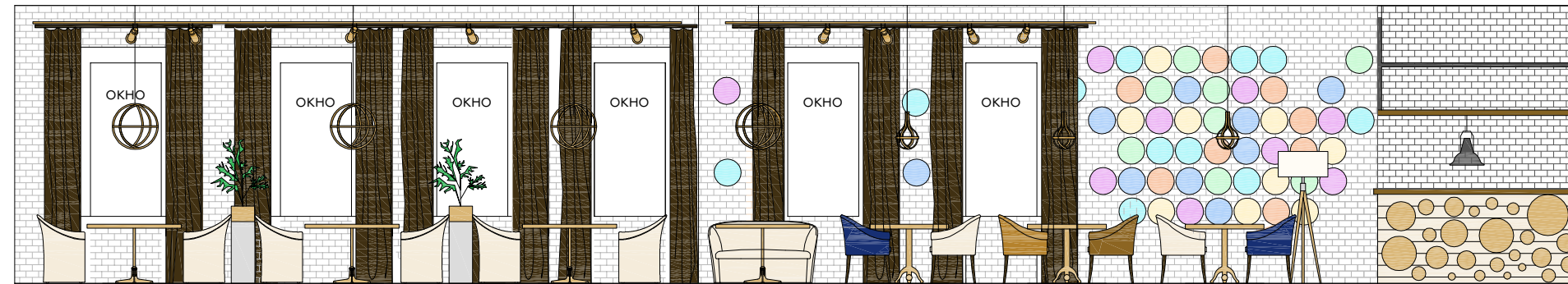


10

11

8

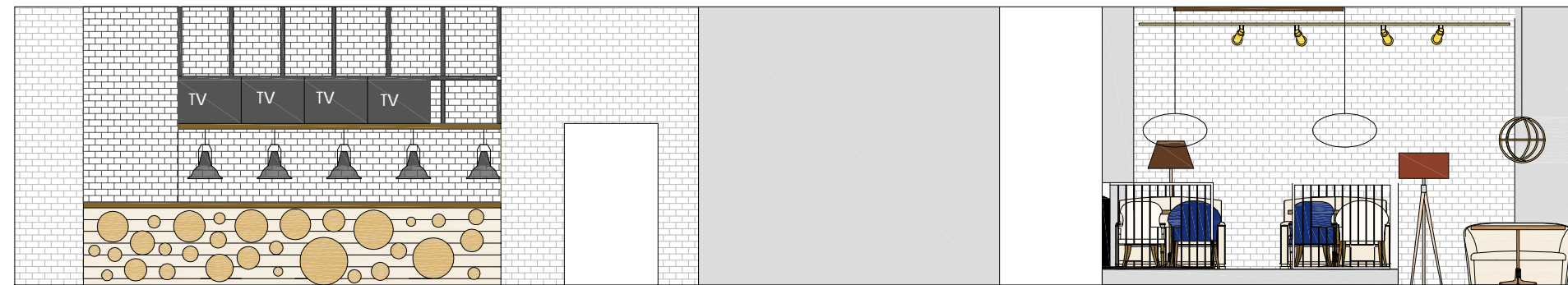
					г. Звенигород, ул. Московская д.7 рестораны "Лондон" - "Хлеб&Мясо" - "Чайхона"		
						Лист	Листов
					Дизайн-проект интерьера	11	
ГАП	Серебрякова				Развертка стен зал "Хлеб&Мясо" М 1:75	serebryakova architects Москва 2016	
Архитектор	Кожухарь						



12

13

14

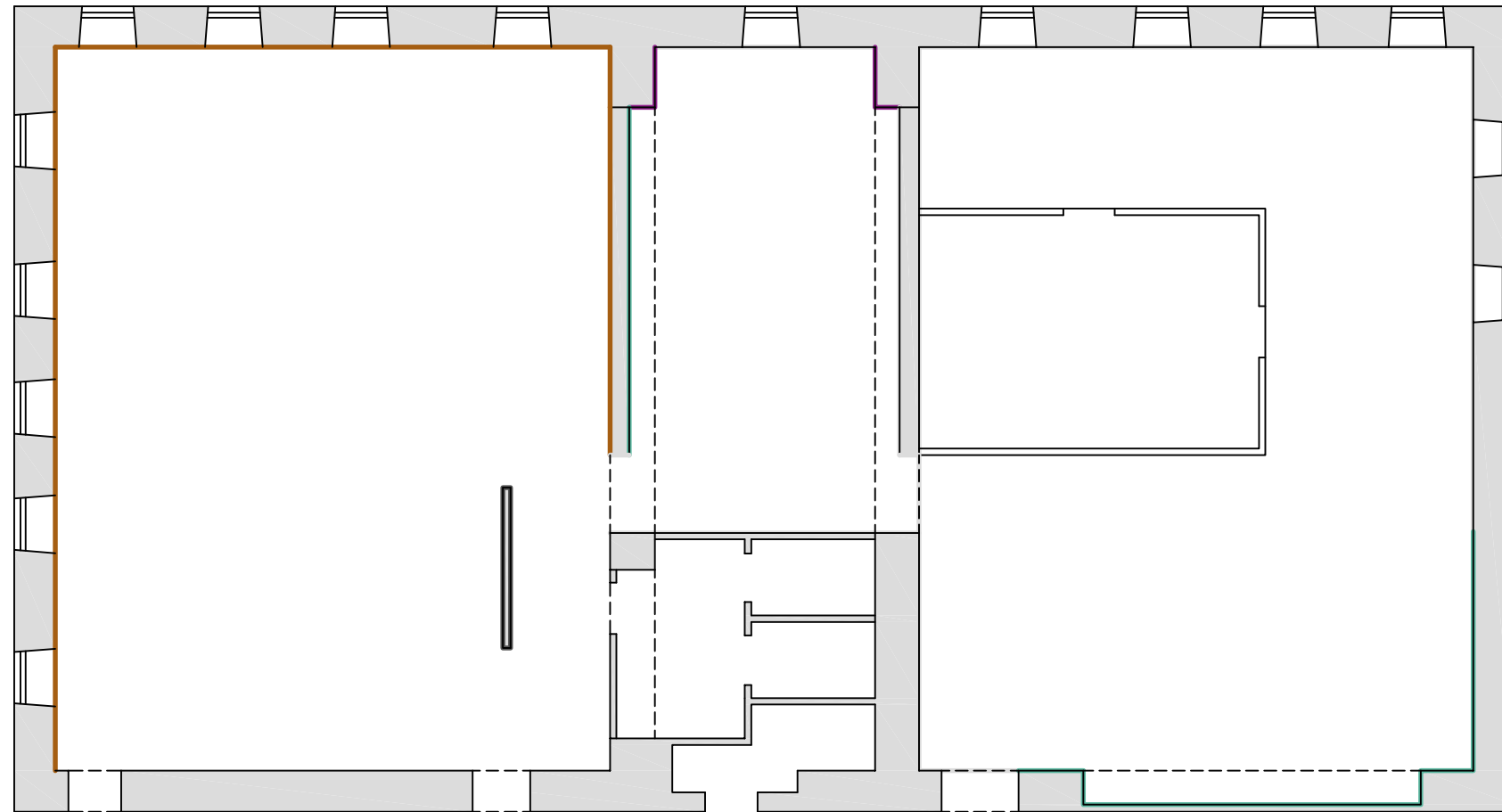


14

15

12

					г. Звенигород, ул. Московская д.7 рестораны "Лондон" - "Хлеб&Мясо" - "Чайхона"		
						Лист	Листов
					Дизайн-проект интерьера	12	
ГАП	Серебрякова				Развертка стен зал "Чайхона" М 1:75		
Архитектор	Кожухарь						
					serebryakova architects Москва 2016		



На плане	Условные обозначения
	Декоративный кирпич, светлый
	Покраска цвет черный
	Покраска грифельной краской, цвет черный
	Покрытие лаком существующих стен
	Керамическая плитка "под кирпич", цвет белый

				г. Звенигород, ул. Московская д.7 рестораны "Лондон" - "Хлеб&Мясо" - "Чайхона"			
						Лист	Листов
				Дизайн-проект интерьера		13	
ГАП	Серебрякова			Схема покраски стен М 1:100			
Архитектор	Кожухарь						
				serebryakova architects Москва 2016			

СТЕНЫ						ПОТОЛОК	
	Декоративный кирпич, светлый	Грифельная краска	Черный	Белая плитка	Примечание	Черный	Примечание
Зал "Лондон"	-	-	18.5	-	Стены под лак 74.8 м2	97.5	Указана площадь покраски, рекомендовано красить в 2 слоя, покраска согласно разверткам и схеме покраски
Зал "Хлеб&Мясо"	47.9	9.1	-	19.0		30.9	Указана площадь покраски, рекомендовано красить в 2 слоя, покраска согласно разверткам и схеме покраски
Зал "Чайхона"	90.0	-	-	38.5		97.4	Указана площадь покраски, рекомендовано красить в 2 слоя, покраска согласно разверткам и схеме покраски
Итого:	137.9	9.1	18.5	57.5		225.8	Указана площадь покраски, рекомендовано красить в 2 слоя, покраска согласно разверткам и схеме покраски

					г. Звенигород, ул. Московская д.7 рестораны "Лондон" - "Хлеб&Мясо" - "Чайхона"			
							Лист	Листов
					Дизайн-проект интерьера		14	
ГАП	Серебрякова				Ведомость отделочных материалов	serebryakova architects Москва 2016		
Архитектор	Кожухарь							