

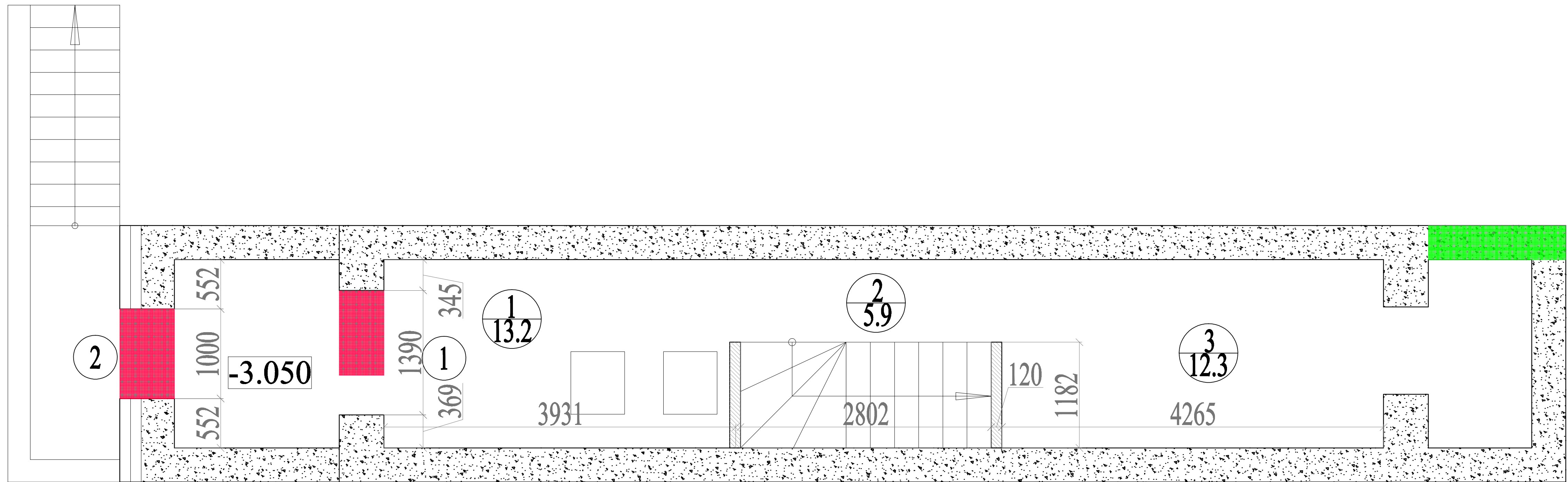
СОГЛАСОВАНО

СОГЛАСОВАНО

Взам. инв.Н

Подпись и дата

Инв.Н подл.






Ведомость проемов

- 1 Топочная
- 2 Лестничная клетка
- 3 Погреб

№ п/п	Размеры проема (ШхВ) мм	Кол-во	Примечание
1	1390х2100	1	Отм. низа -3.050
2	100х2100	1	Отм. низа -3.050

Демонтаж

Монтаж

						г.Химки, ул.Соколово–Мещерская, д.25 корпус 2 секция 3				
Изм.	Кол.уч.	Лист	№ док.	Подпись	Дата					
Директор	Карлсон				01.06.16	Эскизный проект интерьеров		Стадия	Лист	Листов
Архитектор	Гудиев				01.06.16			П	2	27
Архитектор	Литвинов				01.06.16					
						План подвала Демонтаж монтаж		ООО АСБ "Карлсон и К "		



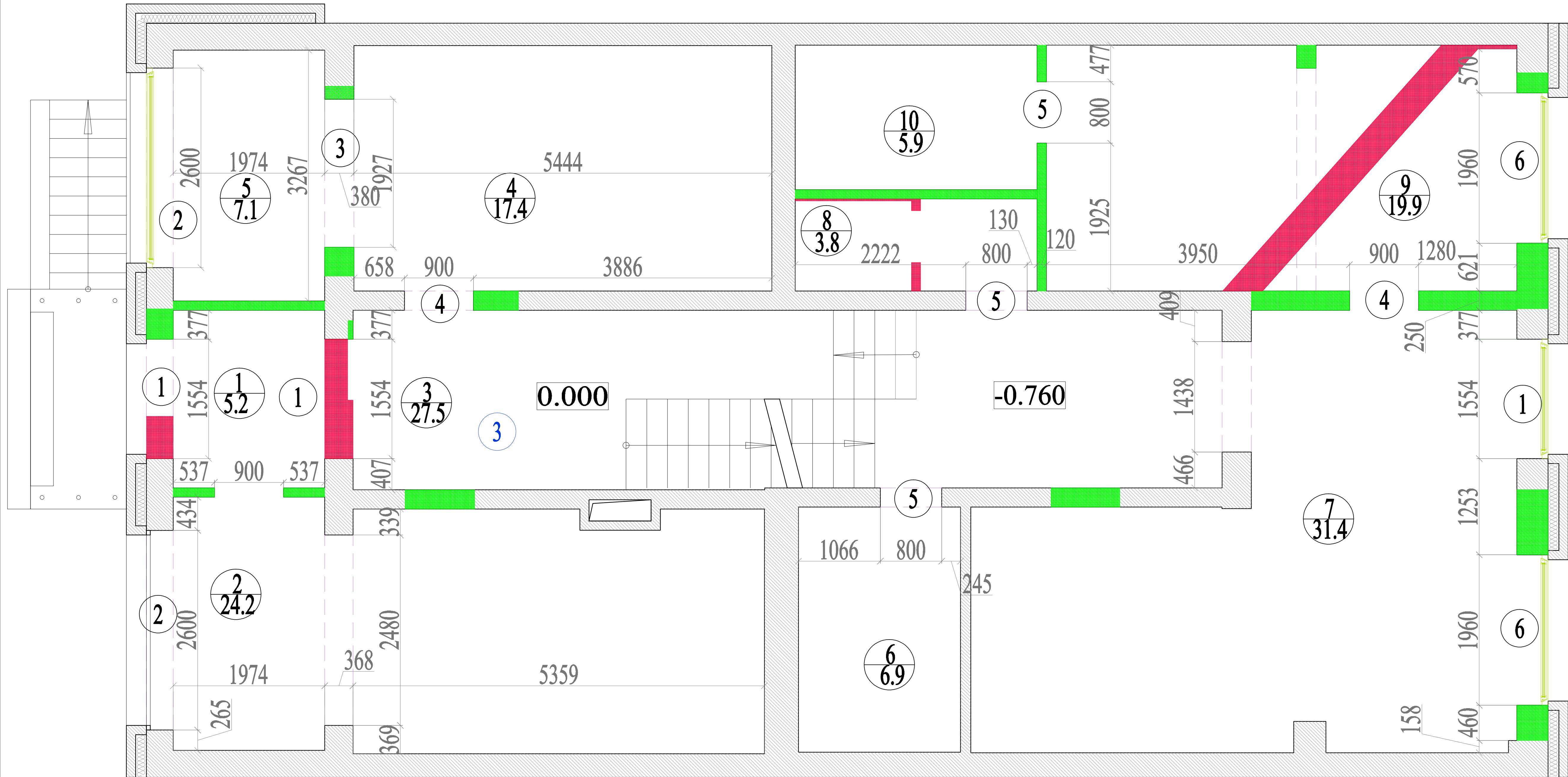
СОГЛАСОВАНО

СОГЛАСОВАНО

Взам. инв. N

Подпись и дата

Инв. N подл.



- 1 Тамбур
- 2 Гараж
- 3 Холл
- 4 Гардеробная
- 5 Постирочная
- 6 Кладовая
- 7 Гостиная
- 8 Санузел
- 9 Кабинет
- 10 Санузел

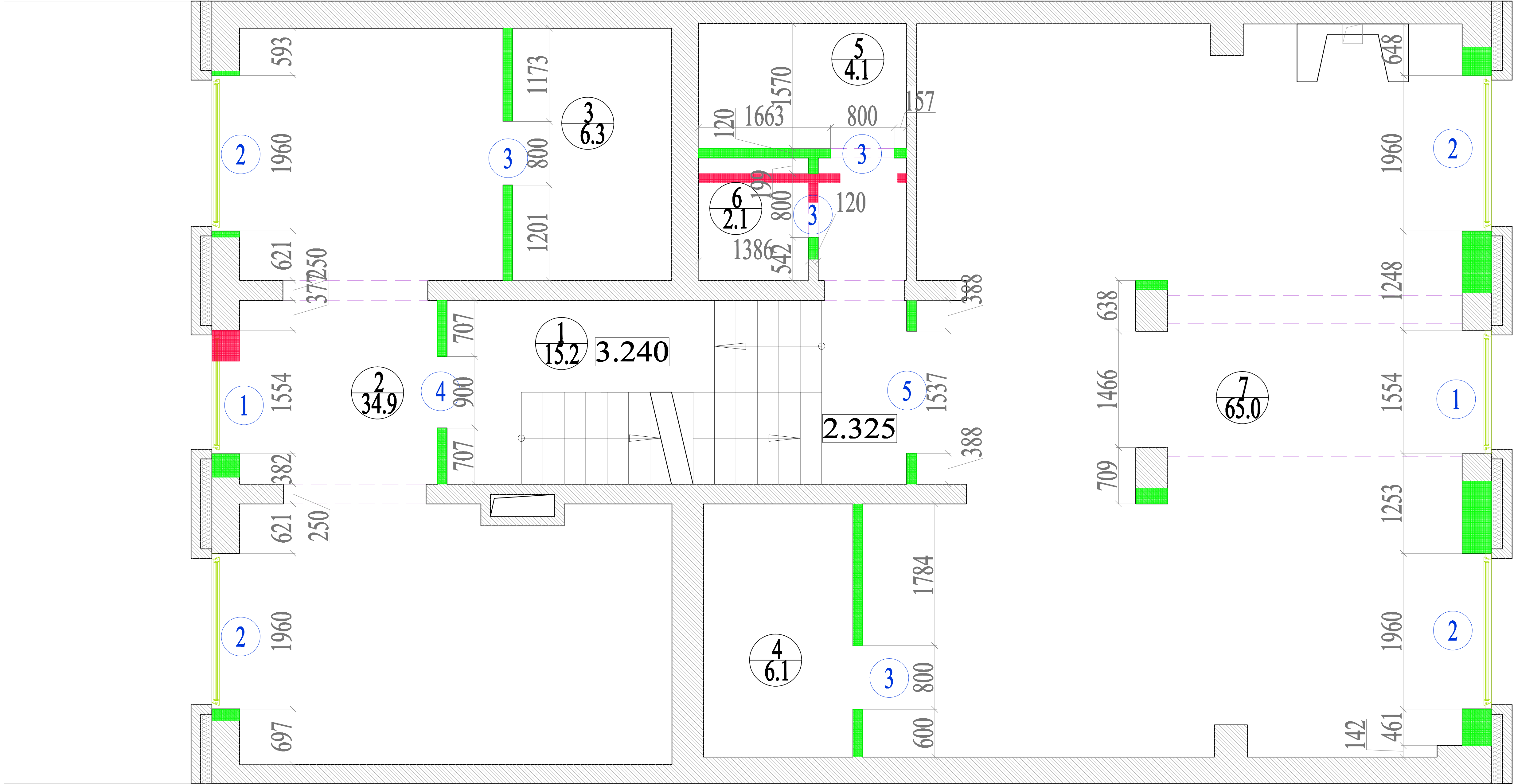
Ведомость проемов

№ п/п	Размеры проема (ШхВ) мм	Кол-во	Примечание
1	1554х2500	2	Отм. низа -отм. ч.л.
2	2600х2500	2	Отм. низа -отм. ч.л.
3	1927х2500	1	Отм. низа -отм. ч.л.
4	900х2100	2	Отм. низа -отм. ч.л.
5	800х2100	3	Отм. низа -отм. ч.л.
6	1960х2500	2	Отм. низа -отм. ч.л.

Демонтаж  
Монтаж

г.Химки, ул.Соколово-Мещерская, д.25 корпус 2 секция 3					
Изм.	Кол.уч.	Лист	№ док.	Подпись	Дата
Директор	Карлсон				01.06.16
Архитектор	Гудиев				01.06.16
Архитектор	Литвинов				01.06.16
Эскизный проект интерьеров					
План первого этажа Демонтаж монтаж					
ООО АСБ "Карлсон и К"					





Ведомость проемов

№ п/п	Размеры проема (ШхВ) мм	Кол-во	Примечание
1	1554х2500	2	Отм. низа -отм. ч.л.
2	1960х2500	4	Отм. низа -отм. ч.л.
3	800х2100	4	Отм. низа -отм. ч.л.
4	900х2100	1	Отм. низа -отм. ч.л.
5	1937х2500	1	Отм. низа -отм. ч.л.

- 1 Лестничный холл
- 2 Спальня
- 3 Санузел
- 4 Кладовая
- 5 Санузел
- 6 Кладовая
- 7 Гостиная

Демонтаж

Монтаж

Изм.	Кол.уч.	Лист	№ док.	Подпись	Дата	г.Химки, ул.Соколово-Мещерская, д.25 корпус 2 секция 3		
Директор	Карлсон				01.06.16	Эскизный проект интерьеров	Стадия	Лист
Архитектор	Гудиев				01.06.16		П	4
Архитектор	Литвинов				01.06.16			27
						План Второго этажа Демонтаж монтаж	ООО АСБ "Карлсон и К "	



СОГЛАСОВАНО

СОГЛАСОВАНО

Взам. инв. N

Подпись и дата

Инв. N подл.

- 1 Лестничный холл  
2 Спальня  
3 Санузел  
4 Спальня  
5 Гардеробная  
6 Санузел  
7 Гардеробная

№ п/п	Размеры проема (ШхВ) мм	Кол-во	Примечание
1	1554х2500	5	Отм. низа -отм. ч.л.
2	1960х2500	4	Отм. низа -отм. ч.л.
3	800х2100	3	Отм. низа -отм. ч.л.
4	900х2100	1	Отм. низа -отм. ч.л.

Ведомость проемов

Демонтаж  
Монтаж

Изм.	Кол.уч.	Лист	№ док.	Подпись	Дата	г.Химки, ул.Соколово-Мещерская, д.25 корпус 2 секция 3		
Директор	Карлсон				01.06.16	Эскизный проект интерьеров	Стадия	Лист
Архитектор	Гудиев				01.06.16		П	5
Архитектор	Литвинов				01.06.16			27
						План третьего этажа Демонтаж монтаж	ООО АСБ "Карлсон и К "	

Копировал

Формат А 3

СОГЛАСОВАНО

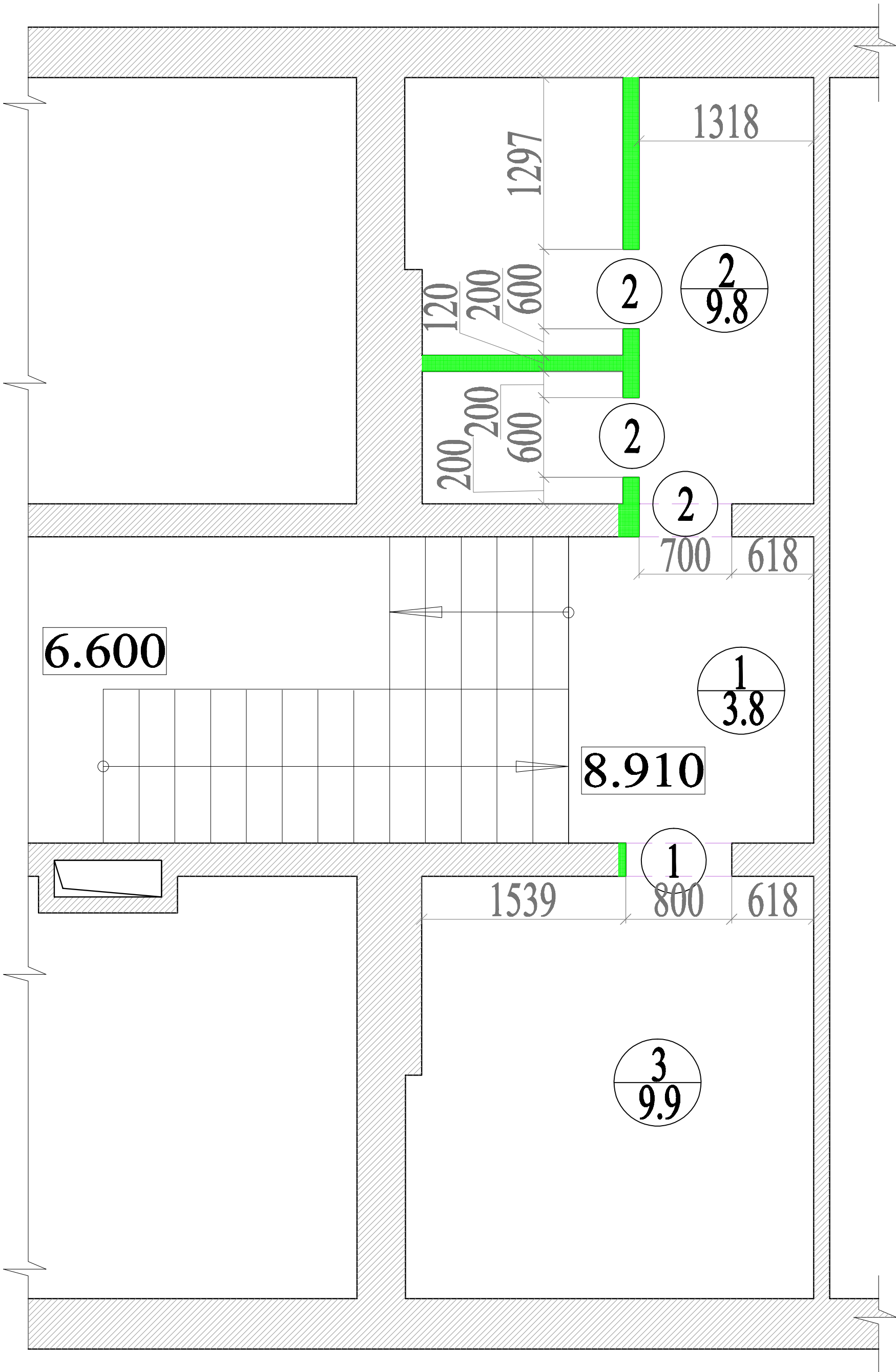
СОГЛАСОВАНО

Инф.№	подл.	Подпись и дата	Взам. инф.№

- 1 Лестничный холл
- 2 Сауна
- 3 Солярий

№ п/п	Размеры проема (ШхВ) мм	Кол-во	Примечание
1	800х2100	1	Отм. низа -отм. ч.л.
2	700х2100	1	Отм. низа -отм. ч.л.
3	600х2100	2	Отм. низа -отм. ч.л.

Ведомость проемов



- Демонтаж
- Монтаж

Изм.	Кол.уч.	Лист	№ док.	Подпись	Дата	г.Химки, ул.Соколово–Мещерская, д.25 корпус 2 секция 3		
Директор	Карлсон				01.06.16	Эскизный проект интерьеров	Стадия	Лист
Архитектор	Гудиев				01.06.16		П	6
Архитектор	Литвинов				01.06.16			27
						План четвертого этажа Демонтаж монтаж	ООО АСБ "Карлсон и К "	