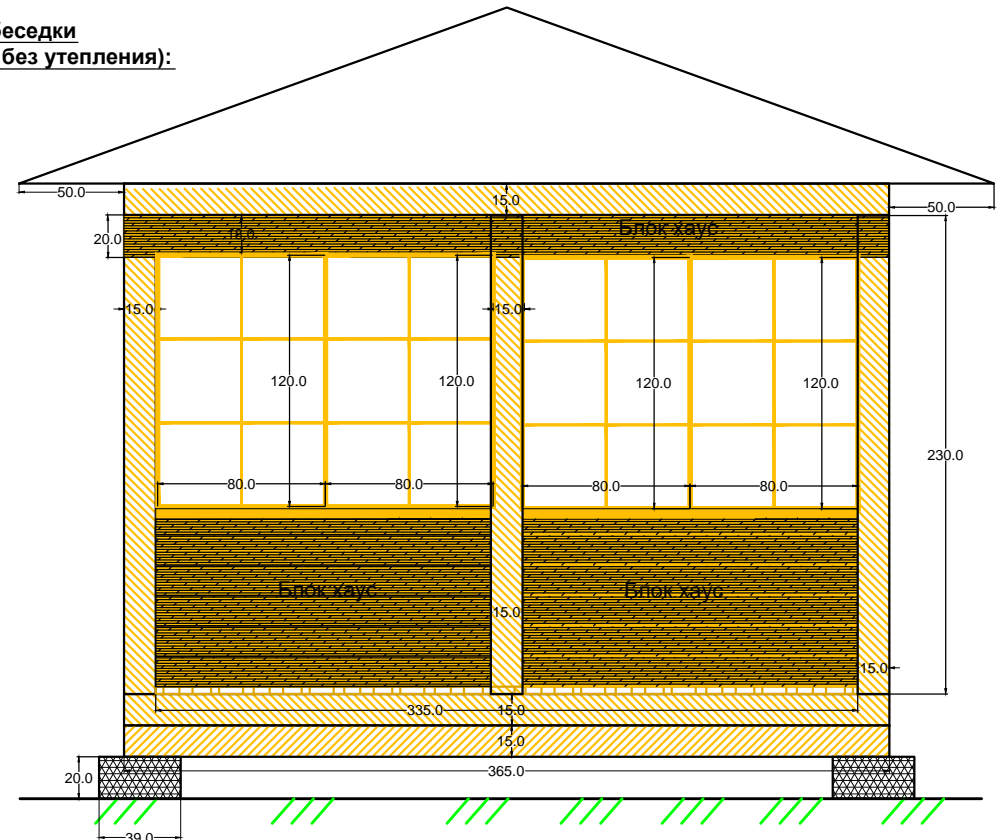
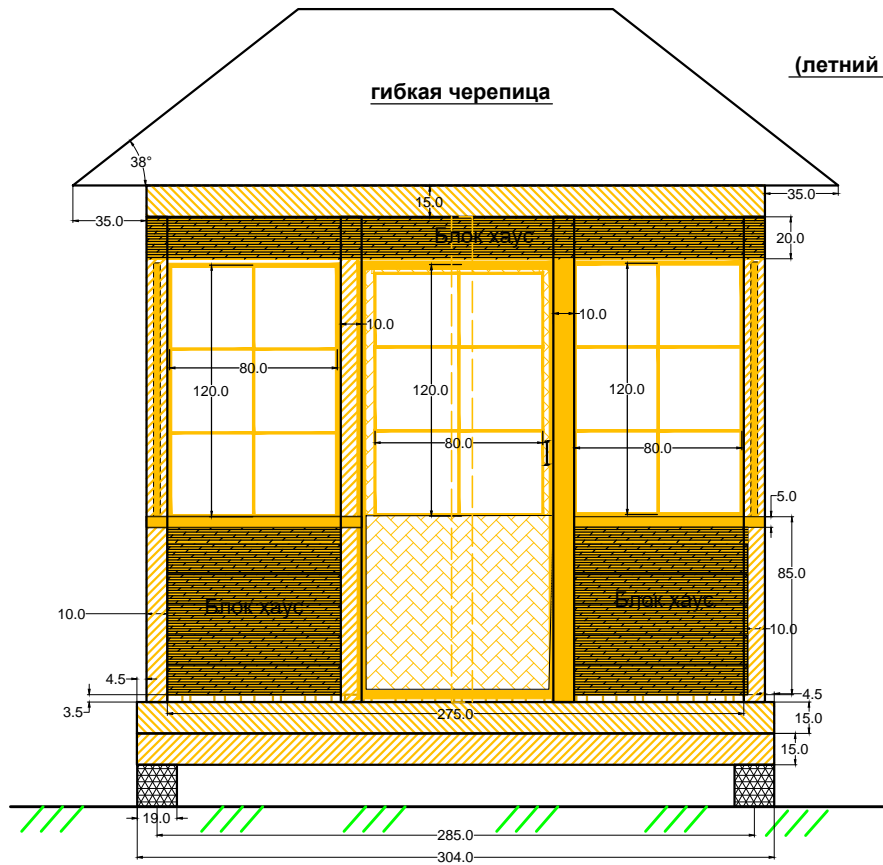
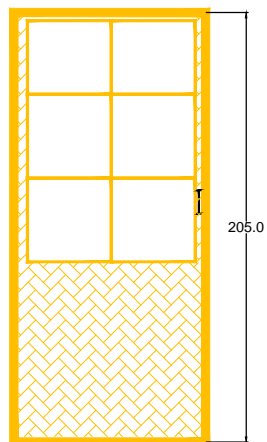


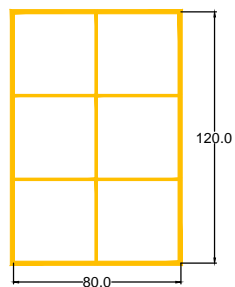
**Проект беседки
(летний вариант без утепления):**



дверь



окно



Материалы

1. Обвязка нижняя Брус 150x150 - **существующий материал**
2. Стойки вертикальные угловые 150x150, промежуточные 100x150 - **существующий материал**
3. Стойки вертикальные и верхняя обвязка сухой Брус 100x150 - **существующий материал**
4. Перила Брус 50x100
5. Снаружи блок хаус 34x145
6. Задняя стена полностью глухая влагостойкая (OSB-3)
7. Рамы верандные 80x120 с 3-х сторон:
 - 8 шт. глухие
 - 2 шт. с форточками
8. Дверь деревянная остекленная как окна 80x200 -1 шт
9. Крыша "Вальмовая."
10. Кровля из гибкой черепицы Мида - Прима
11. Пол из струганной сухой доски 50x200 или 45x200

Примечание: **В наличии имеется следующий материал:**

1. Профилированный брус 150x150 600 см - 5 шт.
2. Профилированный брус 150x150 300 см - 1 шт.
3. Профилированный брус 100x150 600 см - 3 шт.
2. Профилированный брус 100x150 300 см - 2 шт.