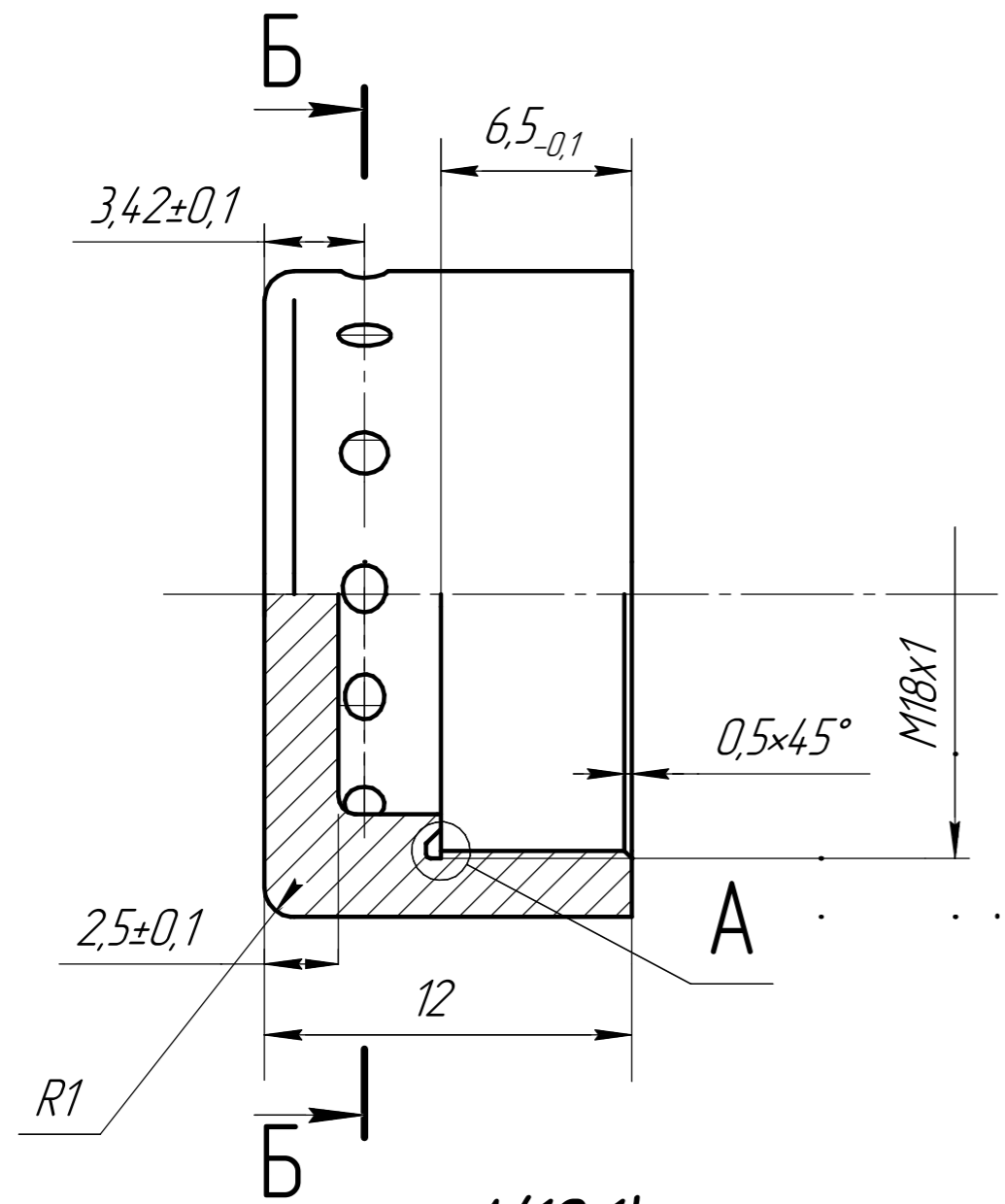


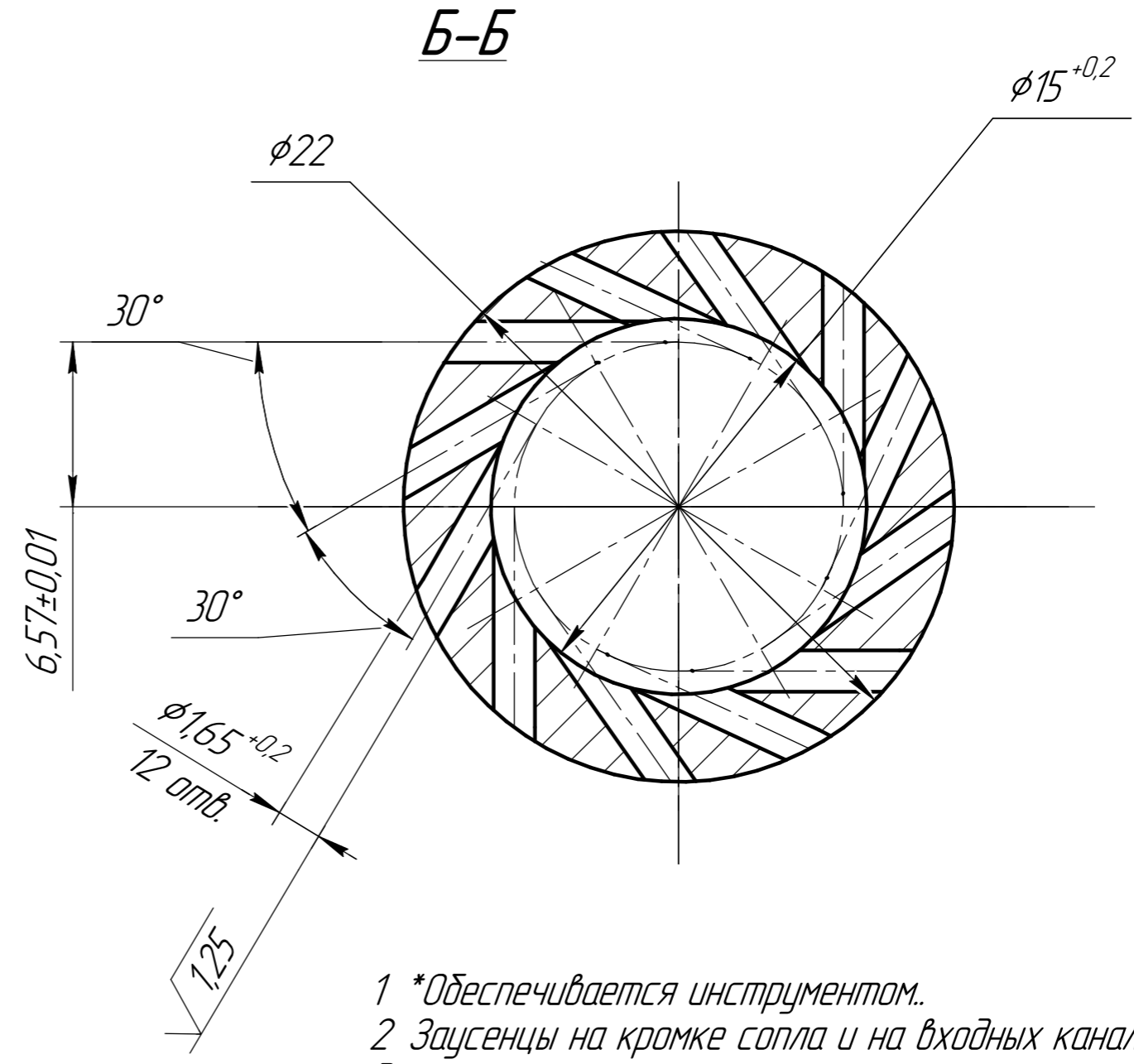
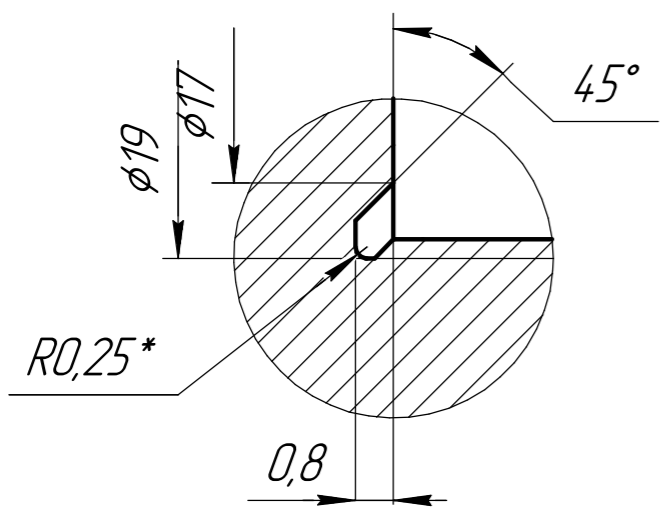
ЗАРЯ-ТР.100.001

$\sqrt{Ra3,2}$ (✓)

Перв. примен.
Справ. №
Подп. и дата
Инв. № дробл.
Взам. инв. №
Подп. и дата
Инв. № подл.



A(10:1)



- 1 *Обеспечивается инструментом.
- 2 Заусенцы на кромке сопла и на входных каналах не допускаются.
- 3 Размер притупляющей фаски входных кромок и радиусов скругления внутреннего канала - 0,05-0,2 мм.
- 4 H14, h14, ± IT14/2

				ЗАРЯ-ТР.100.001				
Изм.	Лист	№ докум.	Подп.	Дата	<h1>Втулка</h1>	Лит.	Масса	Масштаб
Разраб.	Сервуди							4:1
Проб.	Сорокиков					Лист	Листов	1
Т.контр.								
Н.контр.	Макарова				Пруток	φ34 ГОСТ 7417-75		<h1>ИСП</h1>
Утв.	Лекторович					12X18H9T ГОСТ 5632-72		
						Копировал	Формат А3	