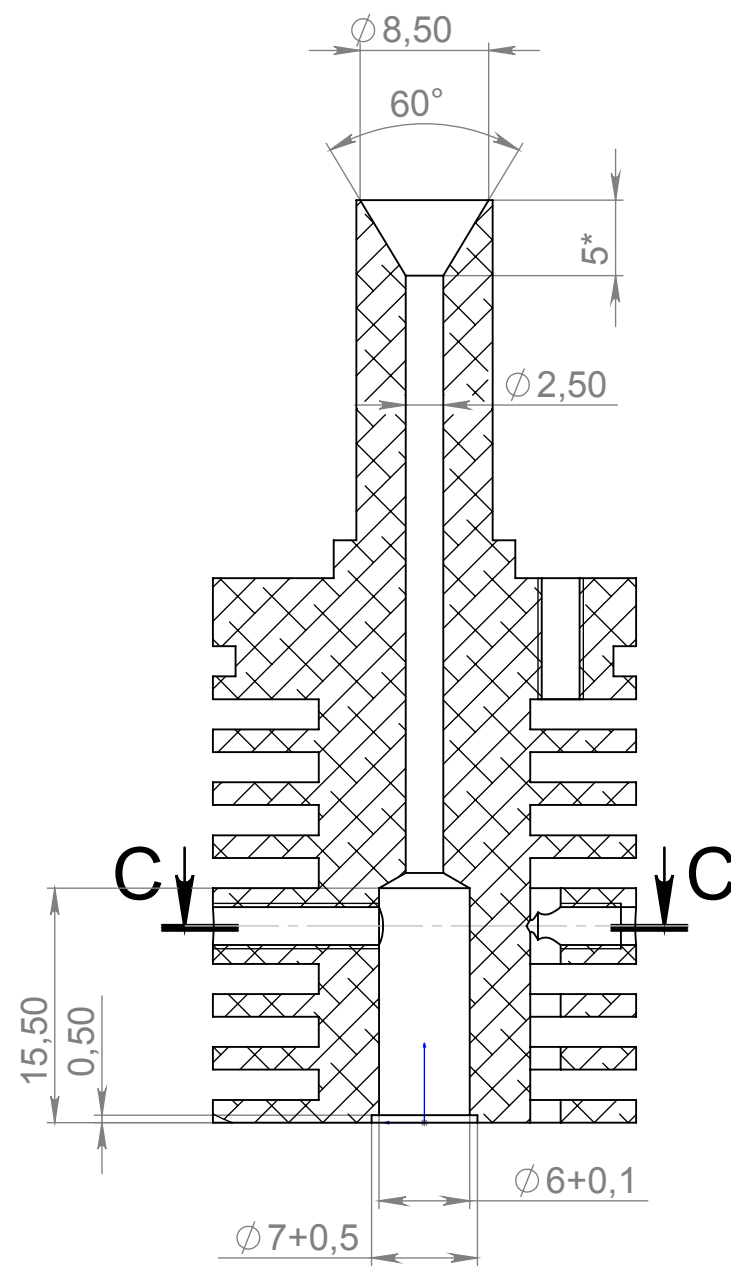
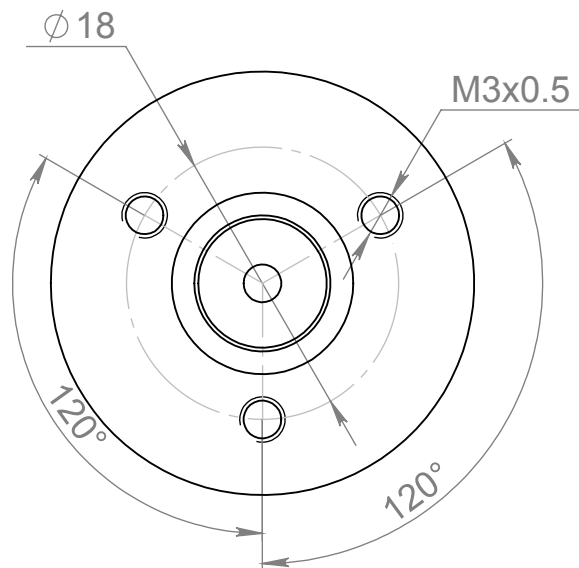
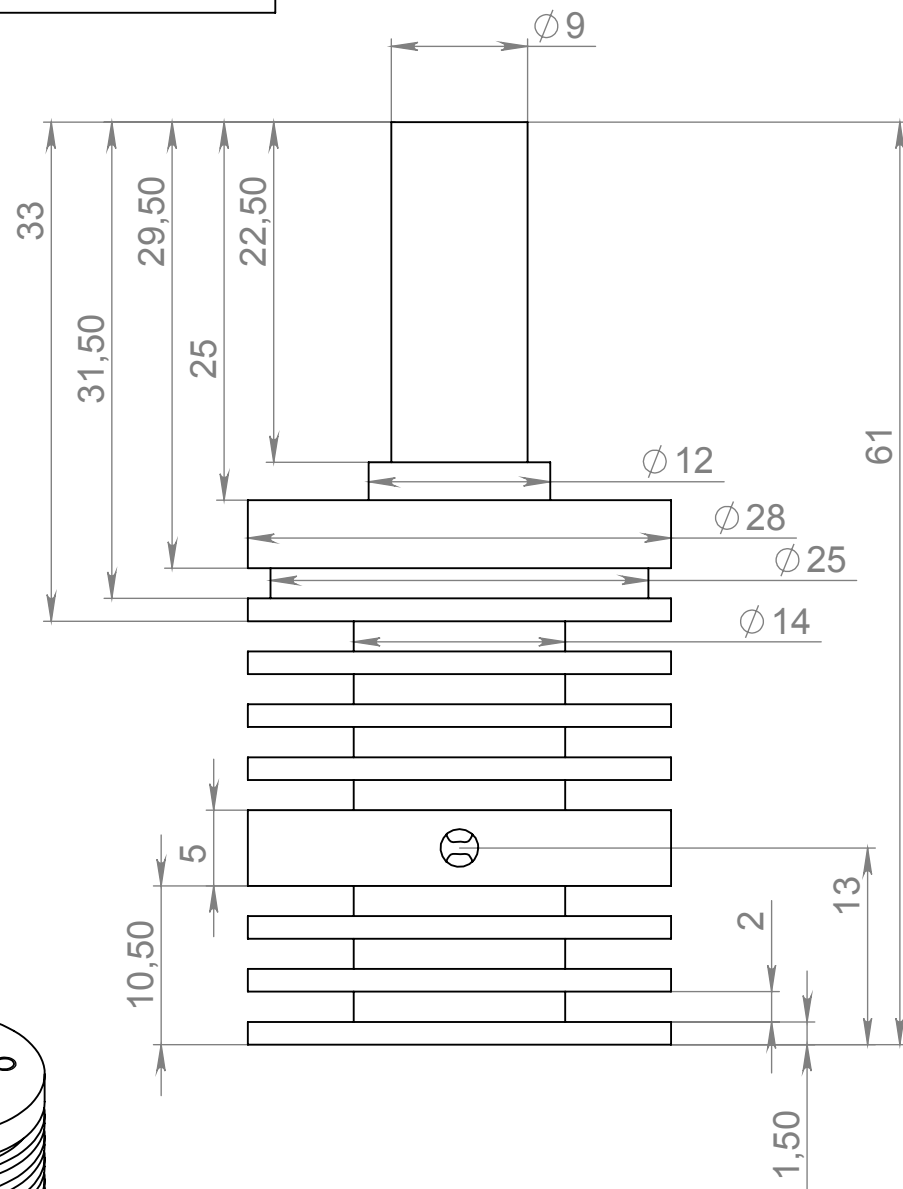
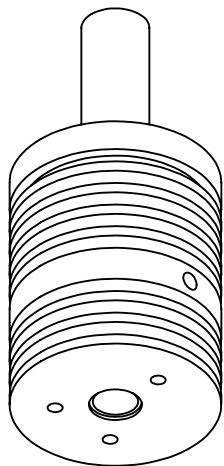
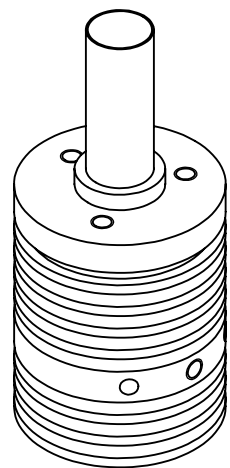
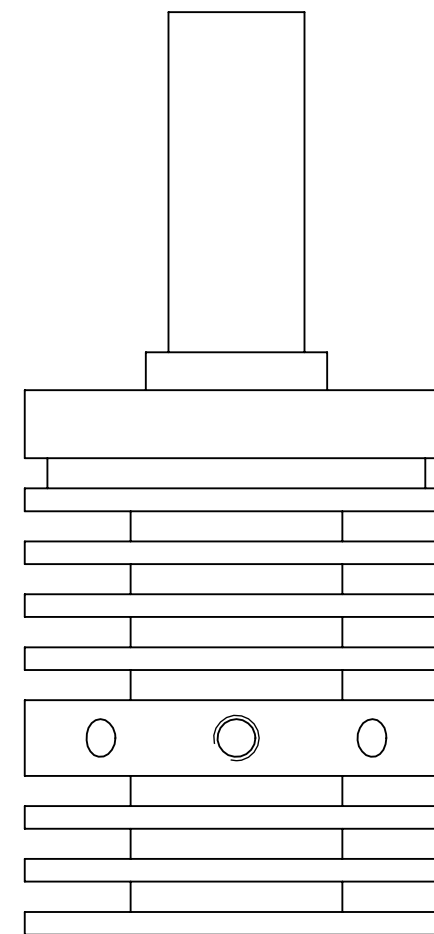
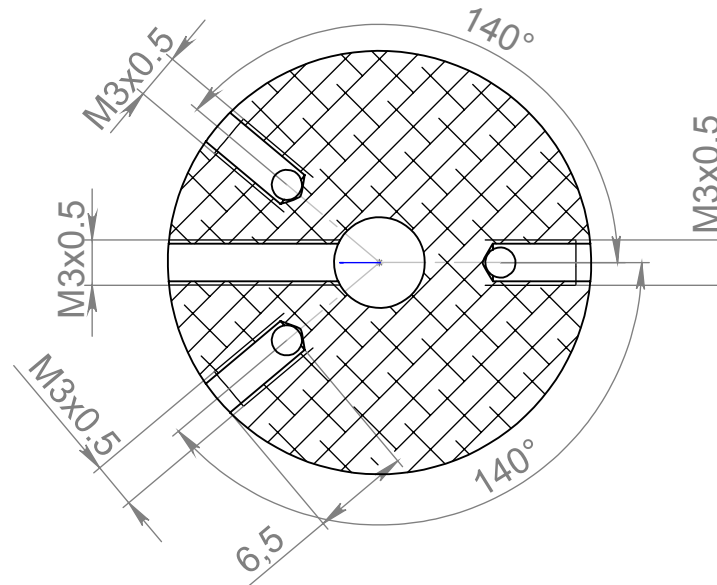


Инв. № подл.	Подп. и дата	Взам. инв. №	Инв. № дубл.	Подп. и дата

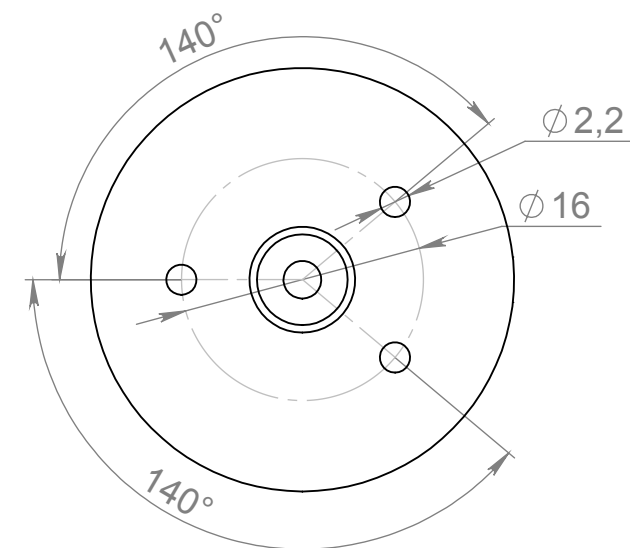
CS



C-C (2 : 1)



Вид снизу



Материал: дюралюминий
Количество: 1шт

РАДИАТОР

СБ

Копировал

Формат А3

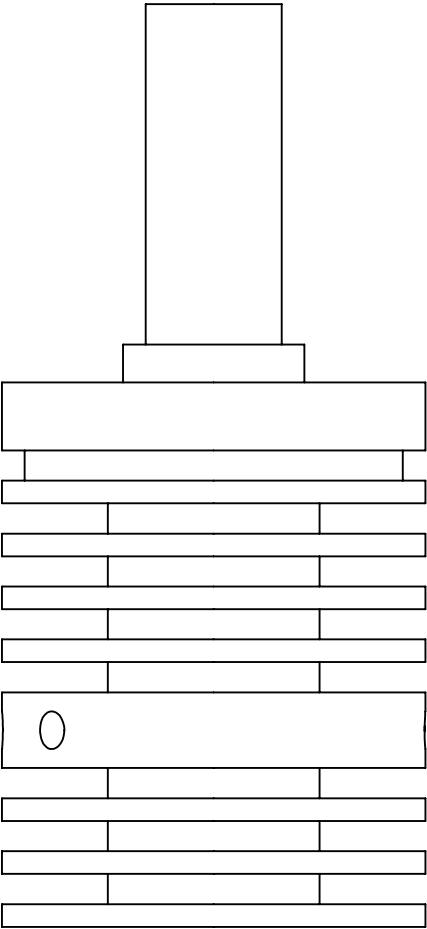
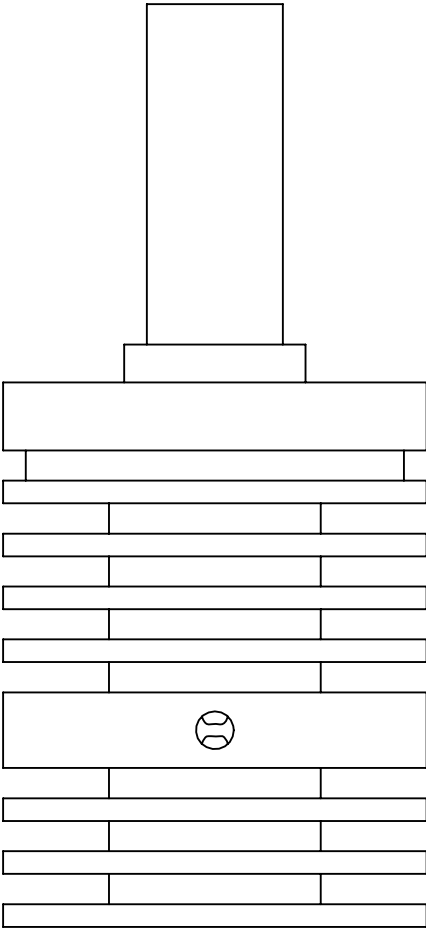
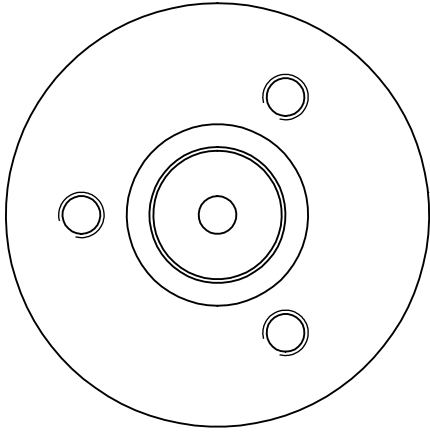
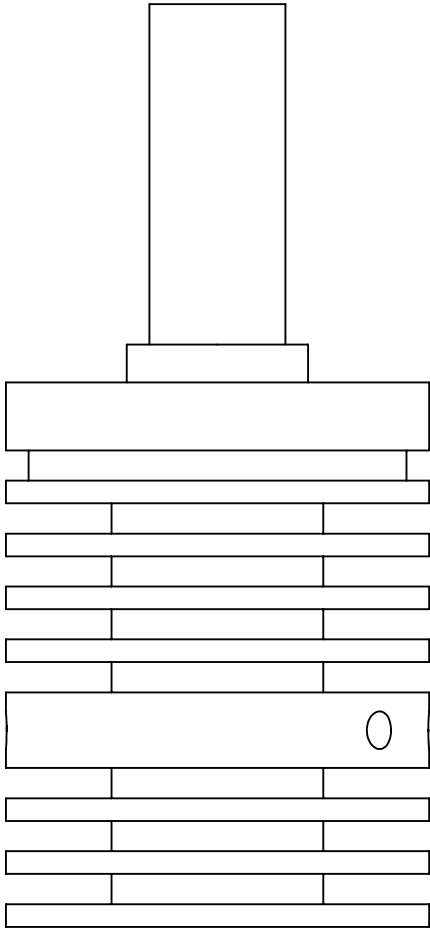
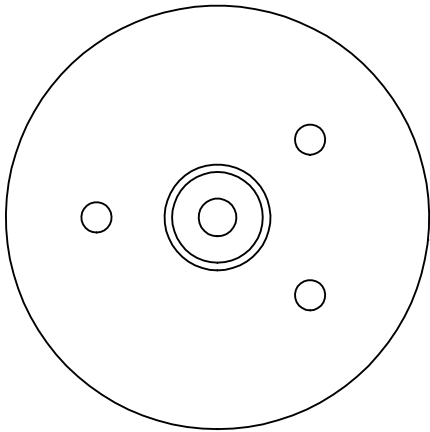
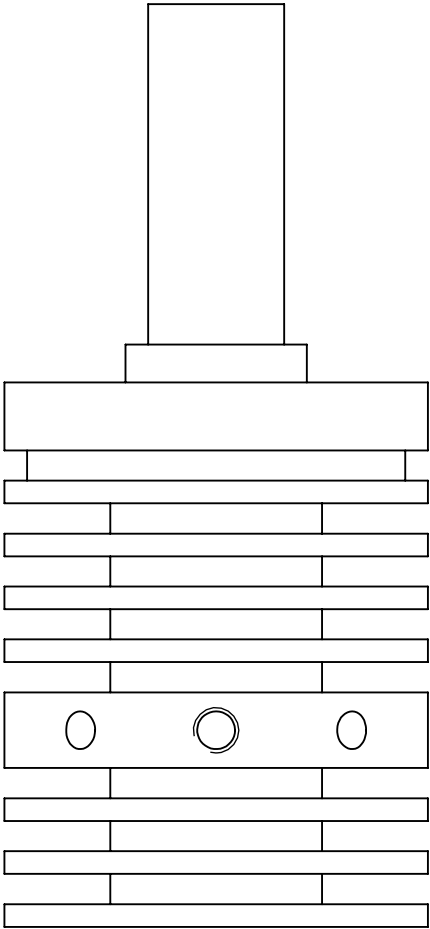
Лист

2

Инв. № подл.	Подп. и дата	Взам. инв. №	Инв. № дубл.	Подп. и дата

СБ

РАДИАТОР

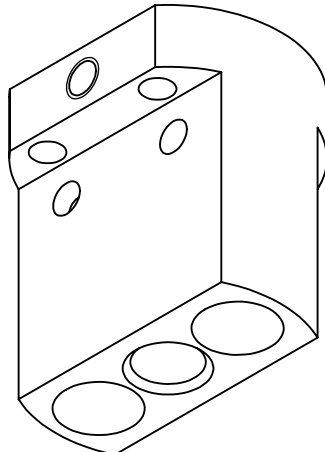
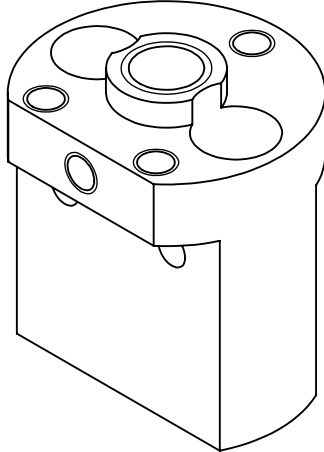
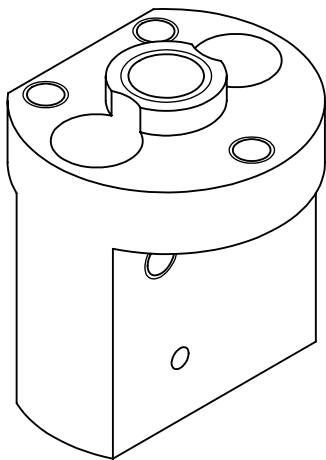
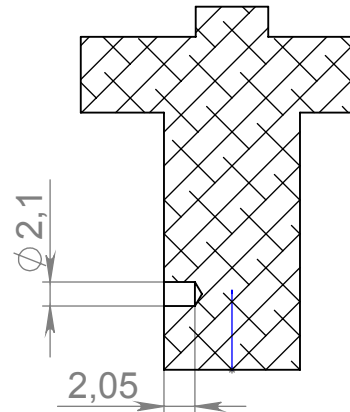
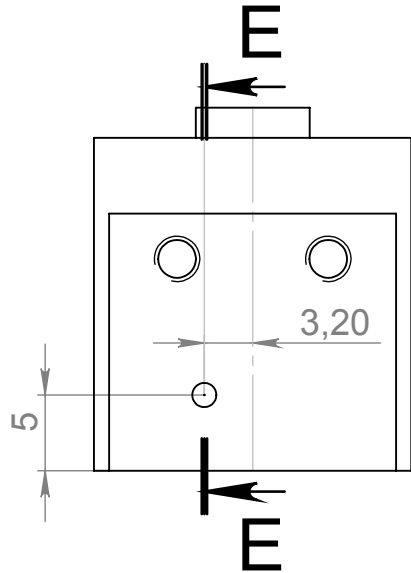
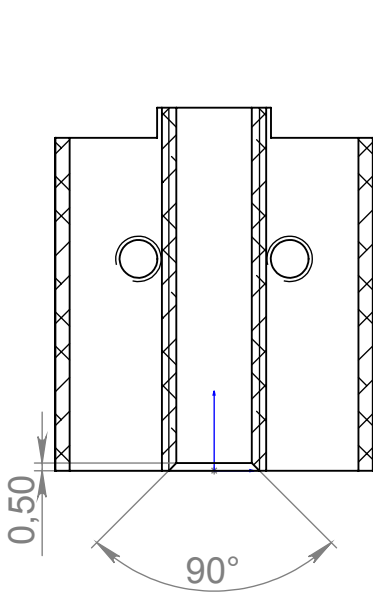
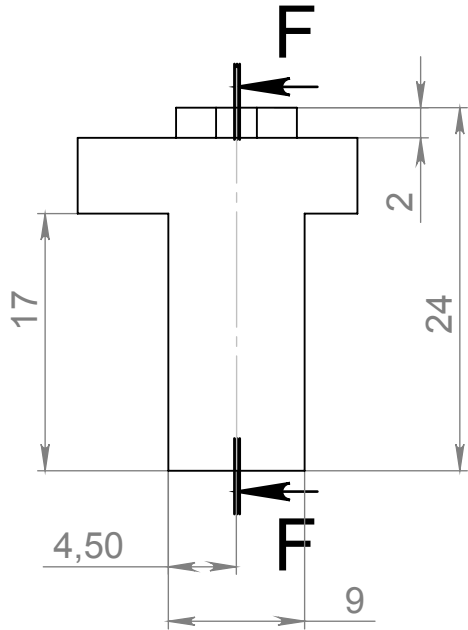
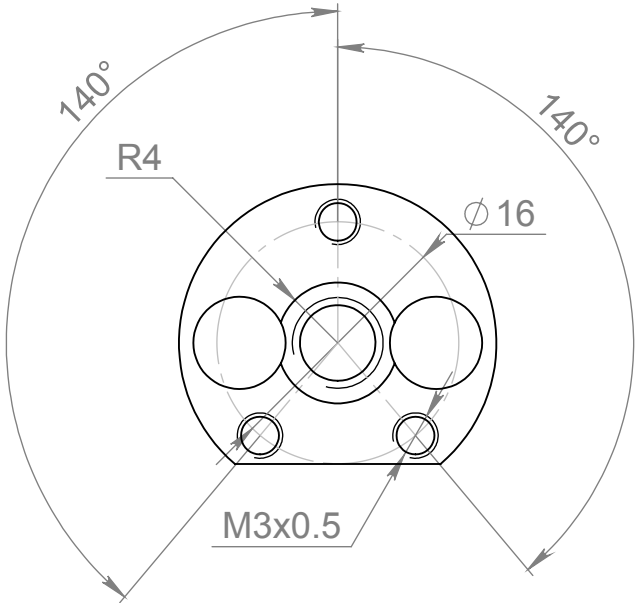
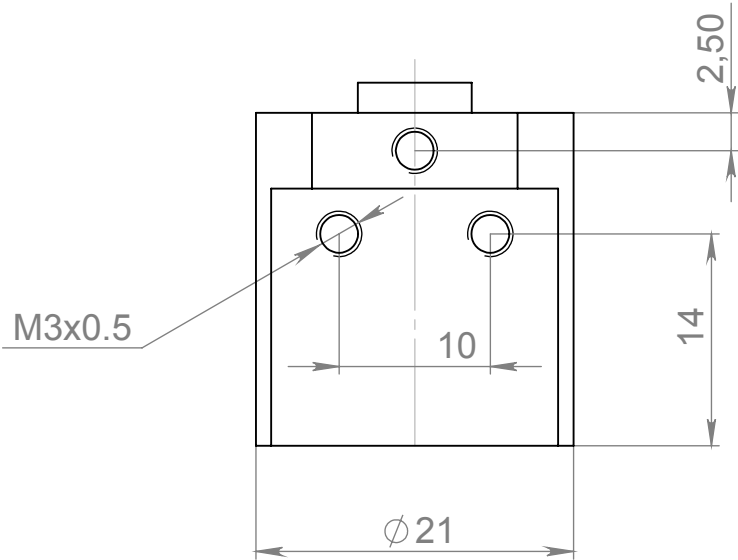
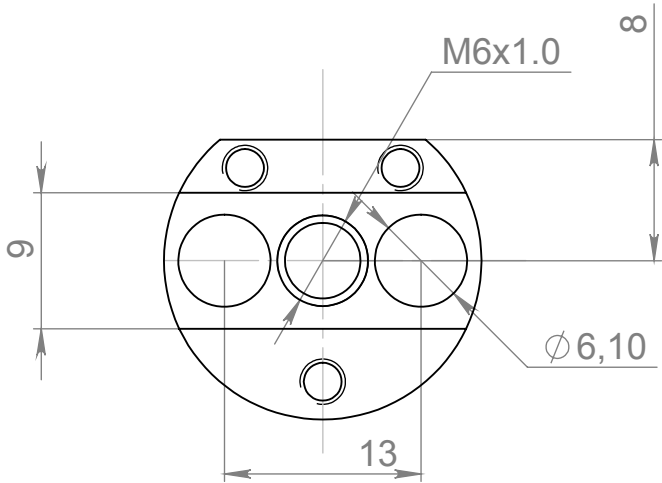


Изм.	Лист	№ докум.	Подп.	Дата	СБ	Лист
						3

Инв. № подл.	Подп. и дата	Взам. инв. №	Инв. № дубл.	Подп. и дата

СБ

НАГРЕВАТЕЛЬ 2SV



Материал: дюралюминий
Количество: 1шт

Изм.	Лист	№ докум.	Подп.	Дата

СБ

Лист
4

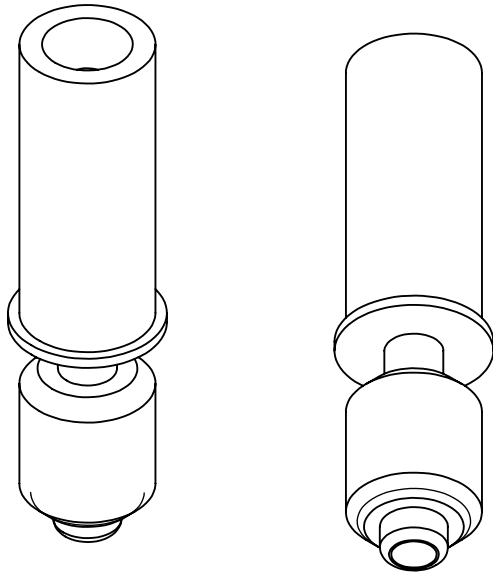
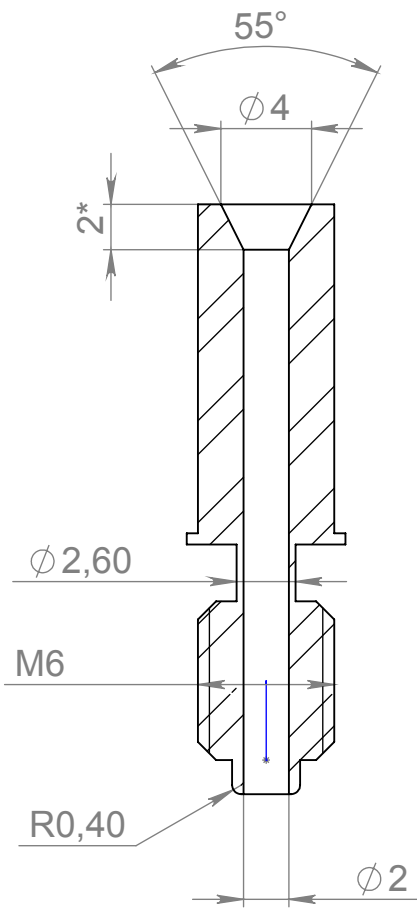
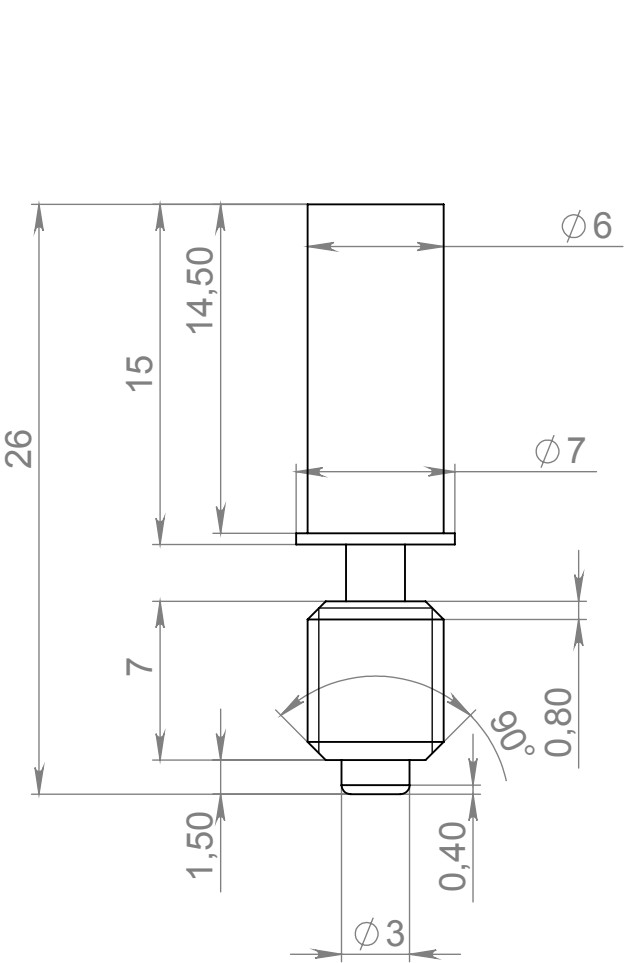
Копировал

Формат А3

Инв. № подл.	Подп. и дата	Взам. инв. №	Инв. № дубл.	Подп. и дата

СБ

ШЕЙКА



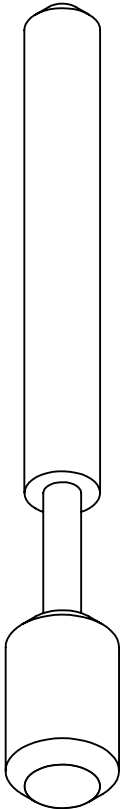
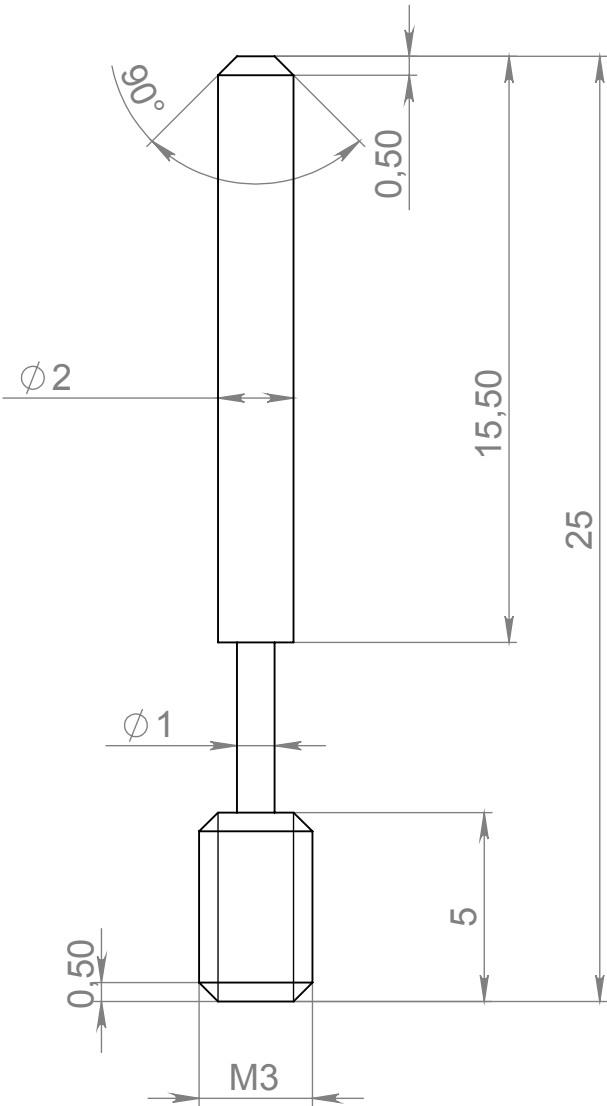
Материал: нерж.ст. AISI304
Кол.: 1шт

Изм.	Лист	№ докум.	Подп.	Дата	СБ	Лист
						5

Инв. № подл.	Подп. и дата	Взам. инв. №	Инв. № дубл.	Подп. и дата

СБ

ШТИФТ

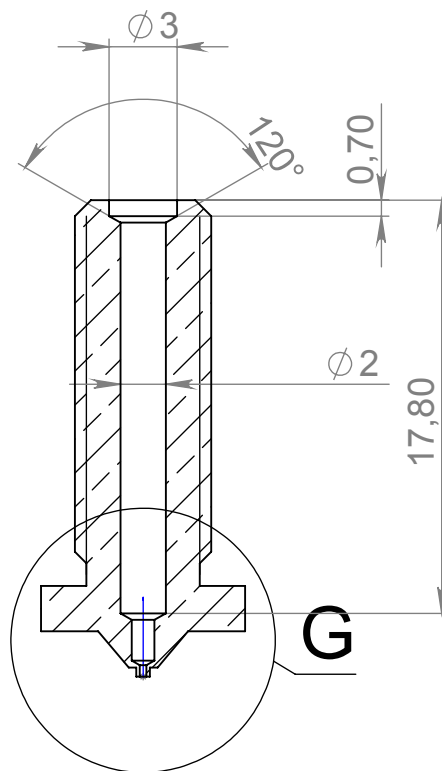
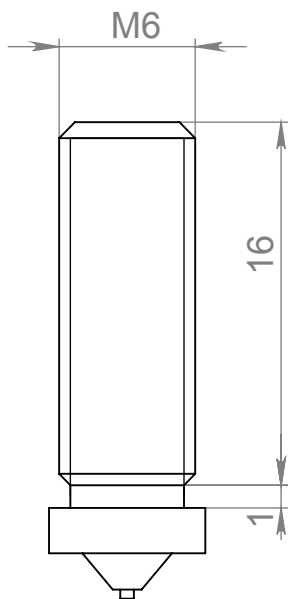


Материал: нерж.ст. AISI304
Кол.: 3шт

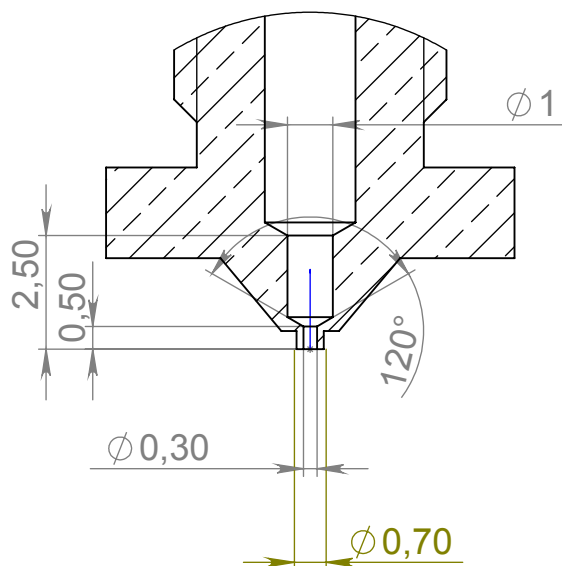
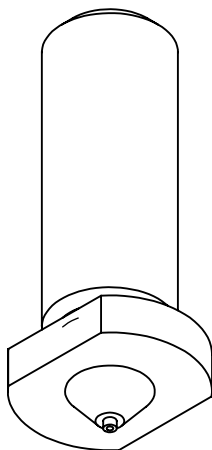
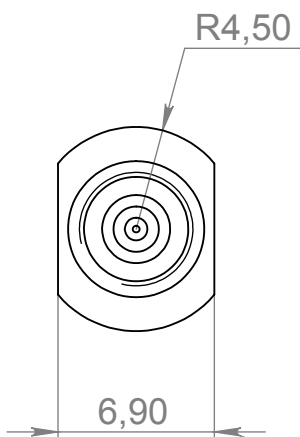
Изм.	Лист	№ докум.	Подп.	Дата

СБ

Лист
6



G (6 : 1)



Материал: ЛАТУНЬ; БРОНЗА
Кол.: 1шт

Инв. № подл.	Подп. и дата	Взам. инв. №	Инв. № дубл.	Подп. и дата

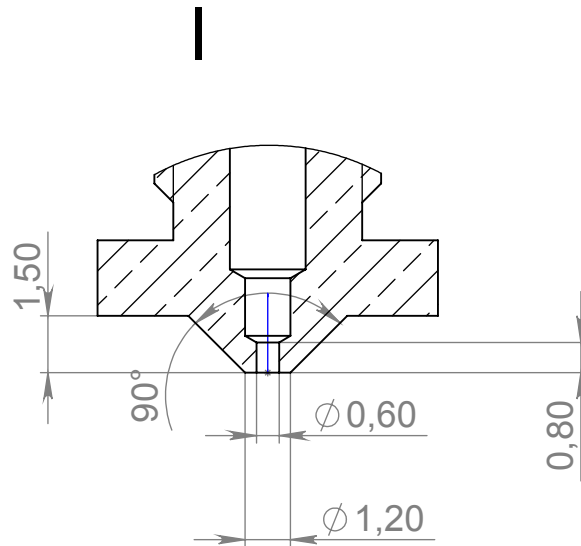
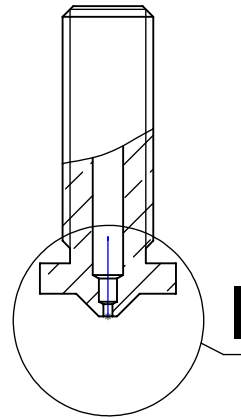
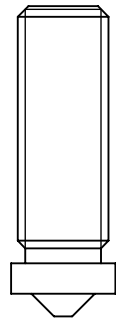
Изм.	Лист	№ докум.	Подп.	Дата

СБ

Лист
7

СБ

ФОРСУНКА-06

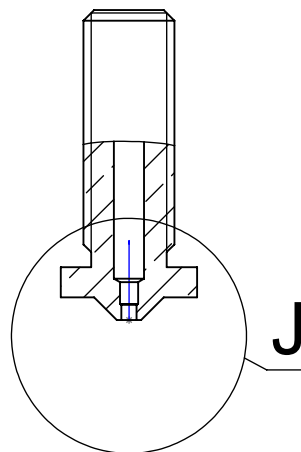


Материал: ЛАТУНЬ; БРОНЗА
Кол.: 1шт

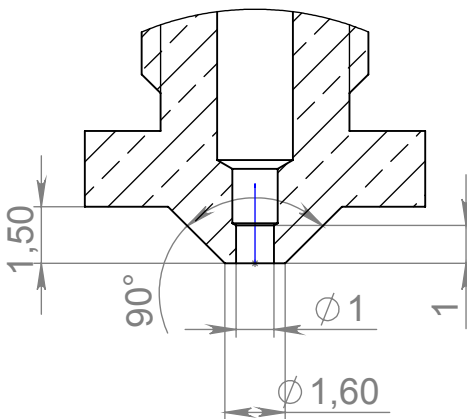
Инв. № подл.	Подп. и дата		Взам. инв. №		Инв. № дубл.		Подп. и дата	
Изм.	Лист	№ докум.	Подп.	Дата	СБ			
					Лист			
					8			

CR

ФОРСУНКА-1



J



Материал: ЛАТУНЬ; БРОНЗА
Кол.: 1шт

Инв. № подл.	Подп. и дата	Взам. инв. №	Инв. № дубл.	Подп. и дата

Technical drawing of a cross-section of a valve or plug. The drawing shows a central vertical shaft with a 90-degree conical seat. The outer diameter is 1.60, and the inner diameter of the seat is 1. The height of the seat is 1.50, and the total height of the plug is 1. The material is specified as Brass or Bronze.

Материал: ЛАТУНЬ; БРОНЗА
Кол.: 1шт

Изм.	Лист	№ докум.	Подп.	Дата	СБ	Лист
						9