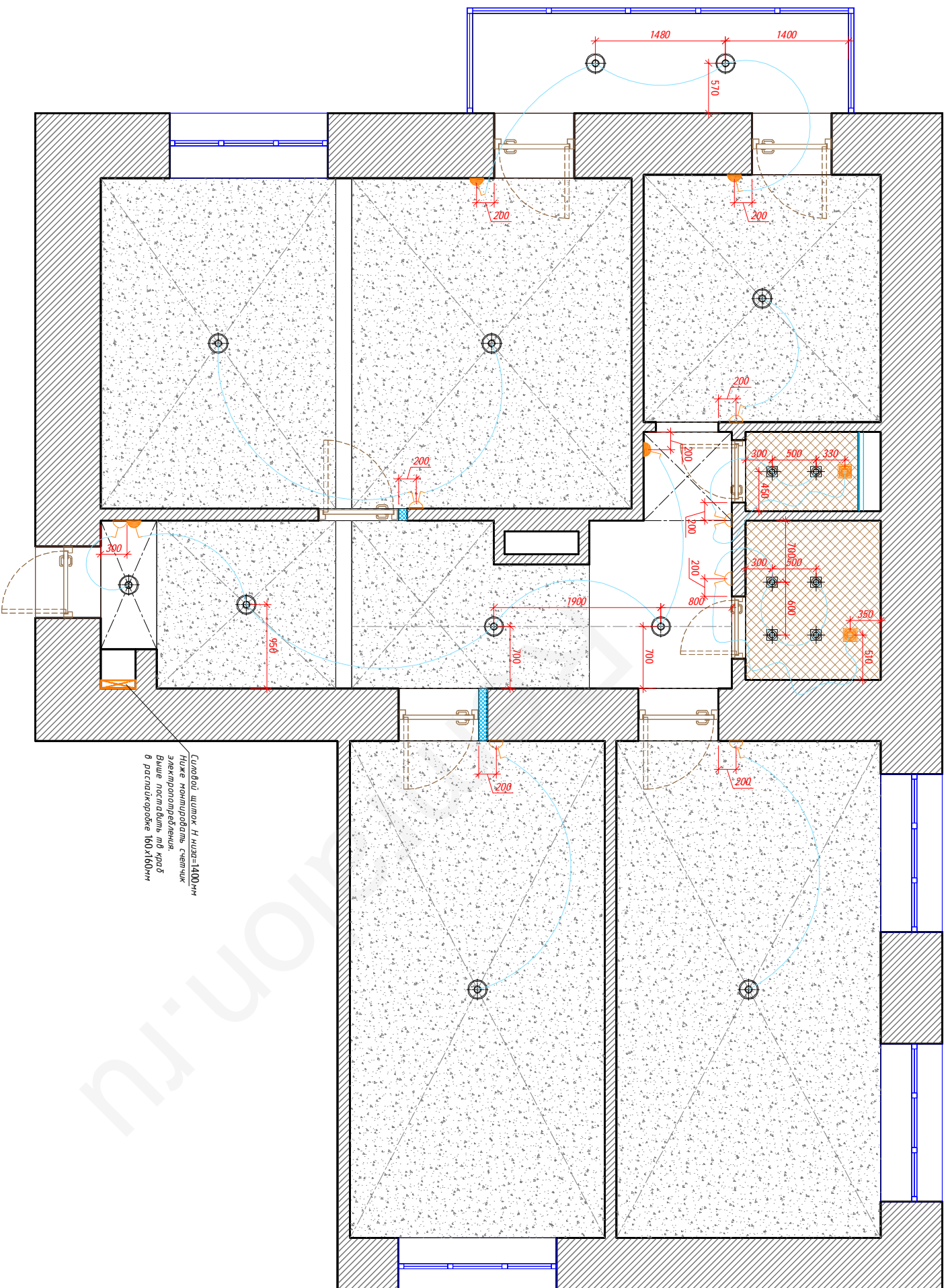


Условные обозначения

- ☒ - стандартный одноклавишный выключатель - 4-шт.
- ☒ - одноклавишный перекрестный выключатель - 4-шт.
- ☒ - двухклавишный перекрестный выключатель - 0-шт.
- ☒ - стандартный двухклавишный выключатель - 3-шт.
- ☒ - обозначения групп включения светильников
- ☒ - Бра/ вывод под подсветку - 0-шт.
- ☒ - Встроенный точечный светильник - 6-шт.
- ☒ - Потолочный светильник - 11-шт.
- ☒ - Решетка с эл. вентилятором - 2-шт.



Сделать штробу Н=1400мм
Ниже монтировать счетчик
электроэнергии.
Выше установить по центру
в радиусе 1600х1600мм

СОГЛАСОВАНО

СОГЛАСОВАНО

Инв.№ подл. Подпись и дата Взам. инв.№

ПРИМЕЧАНИЯ:

- Выключатели монтируются на высоте Н=900мм от уровня чистого пола до центра выключателя, если не указано иное.
- Провязка выключателей около дверей дается на 200мм от края дверного проема или угла перегородки, если не указано иное.
- Высота вывода под бра Н=1800мм от уровня чистого пола, если не указано иное.
- В случае совпадения местоположения розеток (внузи) и выключателей (сверху) необходимо размещать их на одной оси
- Глубину светодиодные подсветки в полке необходимо устанавливать согласно техническим характеристикам подсветки и правилам освещения и инсталляции светильников.

06.06.2017 г.

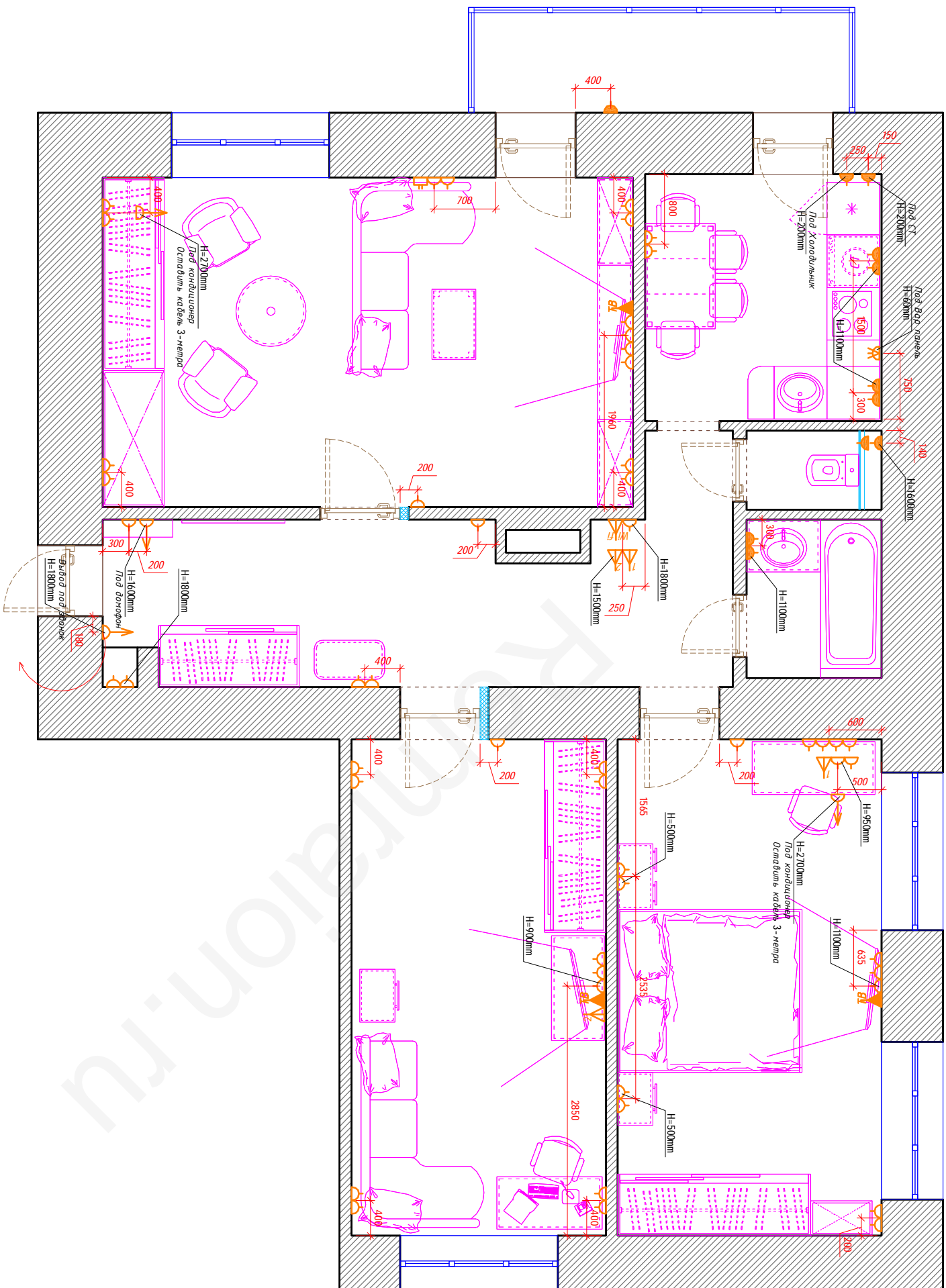
ИЗМ.	КОЛ.УЧ	ЛИСТ	№ ДОК.	ПОДП.	ДАТА	Заказчик: Антон
ГАП		Развозин				Адрес: Москва, Ул. Земляной Вал, Дом 38/40, 5 этаж, кв 13.
Архитектор		Развозин				Дизайн-проект трехкомнатной квартиры
						План привязки осветительных приборов и выключателей.
						М 1:60 АЗ
						ООО "АСК РЕМРАЙОН"
						Данный проект является авторским проектом. Товарный знак использованное в проекте является собственностью ООО "АСК РЕМРАЙОН" Компанийный адрес: 8 (495) 642-26-66 Защитное логотип РФ об авторском праве.

СТАДИЯ	ЛИСТ	ЛИСТОВ
ДП	9	-









СОГЛАСОВАНО

СОГЛАСОВАНО

Инв.№ подл. Подпись и дата Взам. инв.№



Условные обозначения

-  - розетка бытовая 220V - 51-шт
-  - розетка бытовая влагозащищенная 220V - 11-шт
-  - телефонная розетка - 1-шт
-  - телевизионная розетка - 3-шт
-  - вывод 220V / вывод слаботочный - 4-шт
-  - розетка силовая - 1-шт
-  - слаботочная розетка под WiFi - 1-шт
-  - слаботочная розетка - 4-шт

ПРИМЕЧАНИЯ:

- Этот чертеж смонтирован совместно со всеми листами РД и соответствующими инженерными разделами.
- О любых расхождениях разделов необходимо незамедлительно сообщать Проектировщику проекта.
- Высота расположения розеток, розеточных групп на стенах и перегородках Н=200мм от уровня чистого пола, если не указано иное.
- Все размеры даны от стен и перегородок "в чистоте".
- Привязки розеток, розеточных групп и электротехнических лючек указаны на плане от центра розетки, блока или лючки.
- Проводка монтируется преимущественно скрыто в перегородках, в запотолочном пространстве, в фальш-стенах.
- Привязка розеток около дверей дается на 200мм от края дверного проема, угла если не указано иное.
- В случае совпадения местоположения розеток (визу) и выключателей необходимо размещать их на одной оси
- Розетки и выходы под кухонное оборудование монтируются согласно ТЕХНИЧЕСКОЙ КАРТЕ КУХНИ. В случае отсутствия таковой, запросить ее у ЗАКАЗЧИКА.

ИЗМ.	КОЛ.УЧ	ЛИСТ	№ ДОК.	ПОДП.	ДАТА	ЗАКАЗЧИК: Антон	Адрес: Москва, Ул. Земляной Вал, Дом 38/40, 5 этаж, кв 13.	СТАДИЯ	ЛИСТ	ЛИСТОВ
ГАП		Развозин				Дизайн-проект трехкомнатной квартиры	ПЛАН ПРИВЯЗКИ РОЗЕТОК И СЛАБОТОЧНЫХ СЕТЕЙ. М 1:60 А3	ДП	10	-
Архитектор		Развозин						ООО "АСК РЕМРАЙОН"		

06.06.2017 г.

Листы проекта являются рабочими документами. Точное соответствие информации в проекте с заказчиком ООО "АСК Ремрайон" гарантируется. Контактный телефон: 8 (495) 642-29-66. Защищено законом РФ об авторском праве.