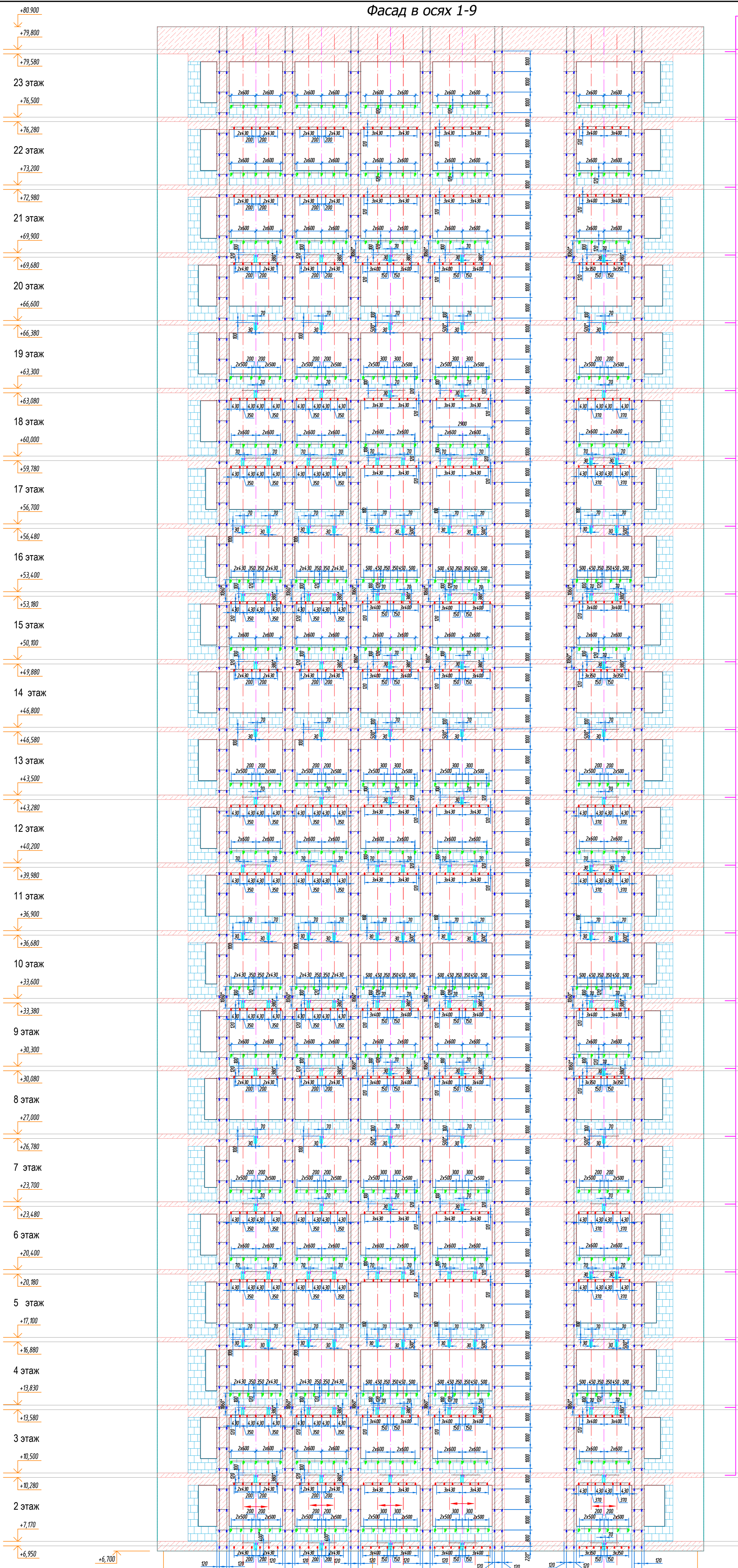


Фасад в осях 1-9

Горизонтальный температурный шов (Узлы ---)



УСЛОВНЫЕ ОБОЗНАЧЕНИЯ:

- Стойка опорного кронштейна 275 в сборе (СОК-275, ПОК, ПП 40х90мм; крепление на один анкер "Elementa" EFA 10х100 FH).  
Количество — шт, без учета коэффициента запаса и конструктивных узлов.
- Стойка опорного кронштейна 275 (СОК-275, ПП 40х90мм; крепление на один анкер "Elementa" EFA 10х100 FH).  
Количество — шт, без учета коэффициента запаса и конструктивных узлов.
- Стойка опорного кронштейна усиленная 275 с раскосом из УМ (СОКУ-275, раскос из УМ (см. л. ...), ПП 1, крепление стойки на два анкера "Elementa" EFA 10х100 FH).  
Количество — шт, без учета коэффициента запаса и конструктивных узлов.
- Стойка опорного кронштейна усиленная 275 с опорным плечом (СОКУ-275, ОПК, ПП 90х150мм; крепление на два анкера "Elementa" EFA 10х100 FH).  
Количество — шт, без учета коэффициента запаса и конструктивных узлов.
- Газобетон
- Монолитный железобетон
- Направление раскладки кронштейнов.

ТЕХНИЧЕСКИЕ ТРЕБОВАНИЯ:

- 1) Схема расстановки кронштейнов дана без согласования раскладки облицовки и без детальной проработки всех участков фасада, возможна корректировка.
- 2) При установке кронштейнов необходимо обеспечить усилие затяжки анкерного болта в полиамидный дюбель 15 Нм.
- 3) При фиксации положения ползуна на опорной стойке кронштейна необходимо обеспечить усилие затяжки болтового соединения не менее 15 Нм. Контроль затяжки выполнять динамометрическим ключом.
- 4) Размер установки кронштейнов указан по отверстиям под анкерный болт (для СОК) и по верхнему отверстию под анкерный болт (для СОКУ).
- 5)\* Размеры для справок уточнять по месту установки.
- 6) Выявленные отклонения согласовывать с разработчиками проекта.
- 7) Чертежи фасадов смотреть совместно с узлами.

Согласовано			
Имя, И.Ф.подп.	Подп. и дата	Взам. инд. №	

						194-1-ПР-15.03.2017-АС		
						Многоквартирный жилой комплекс с ДЮЗ на 95 мест с нежилыми помещениями и подземной автостоянкой, расположенный по адресу: г. Москва, ул. Профсоюзная, вл. 66, вл. стр. 2, стр. 3, стр. 4, стр. 5, стр. 6, стр. 7, стр. 8, стр. 9, стр. 10		
Изм.	Кол.уч.	Лист	№ док.	Подп.	Дата			
ГИП	Барышев					Корпус 1	Стандия	Лист
Рук. отдела	Моржова					Предварительная схема расстановки кронштейнов по фасаду 1-9	Р	3.4
Разработал	Сосновских						000 "Ронсон-групп"	