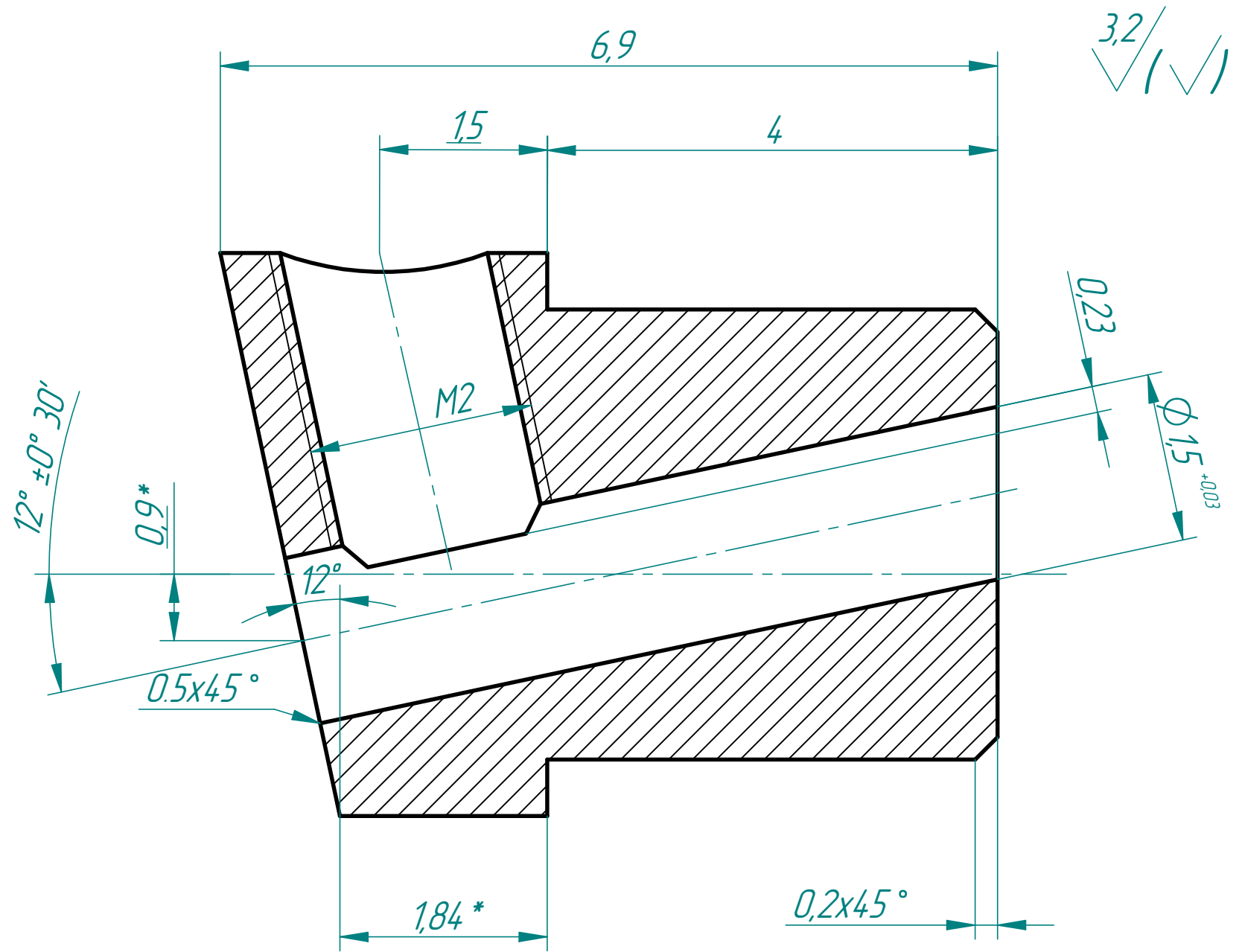
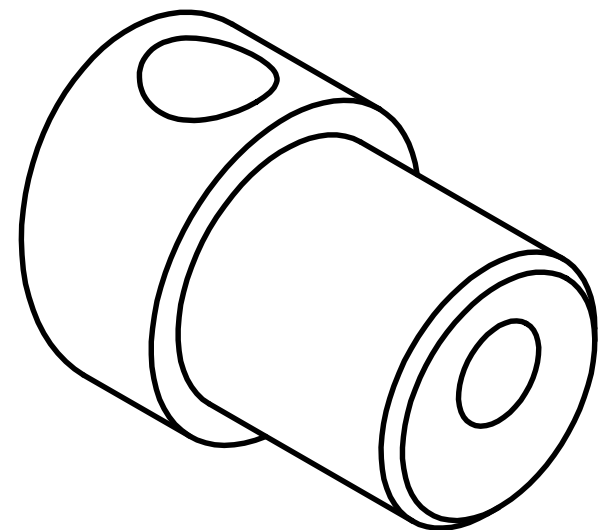
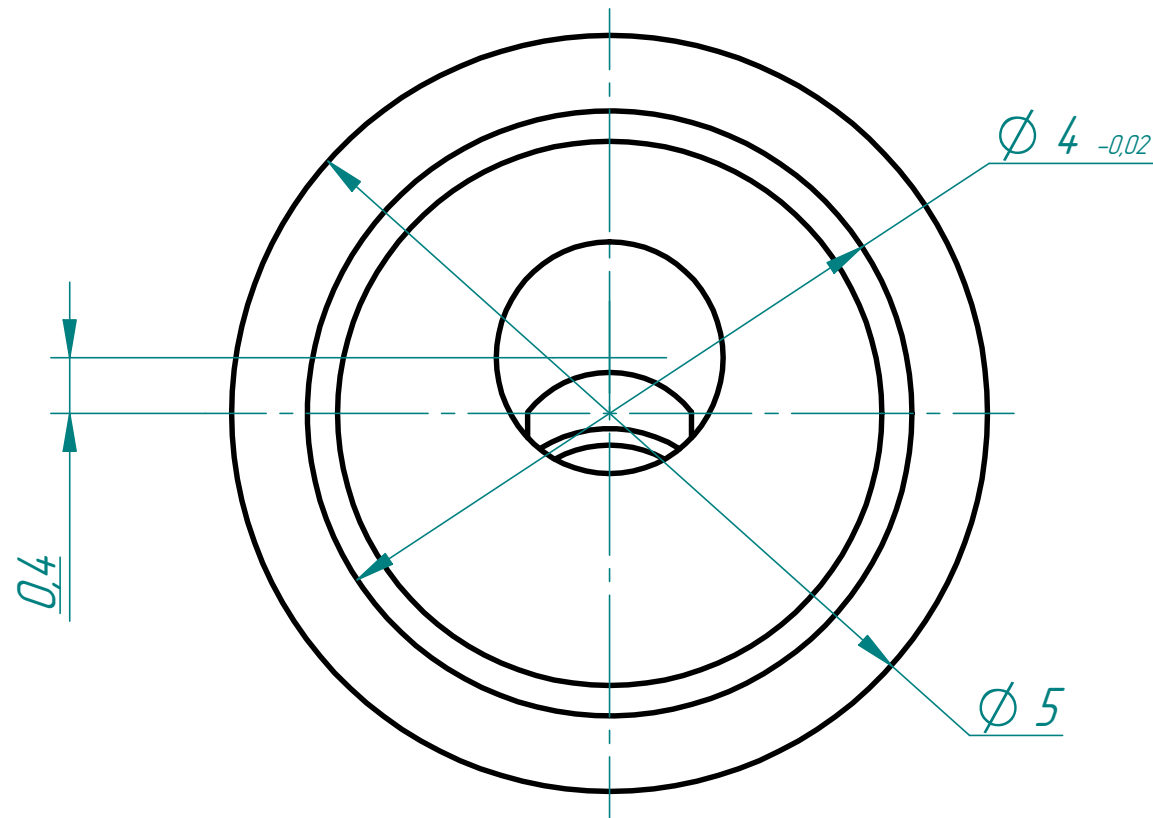


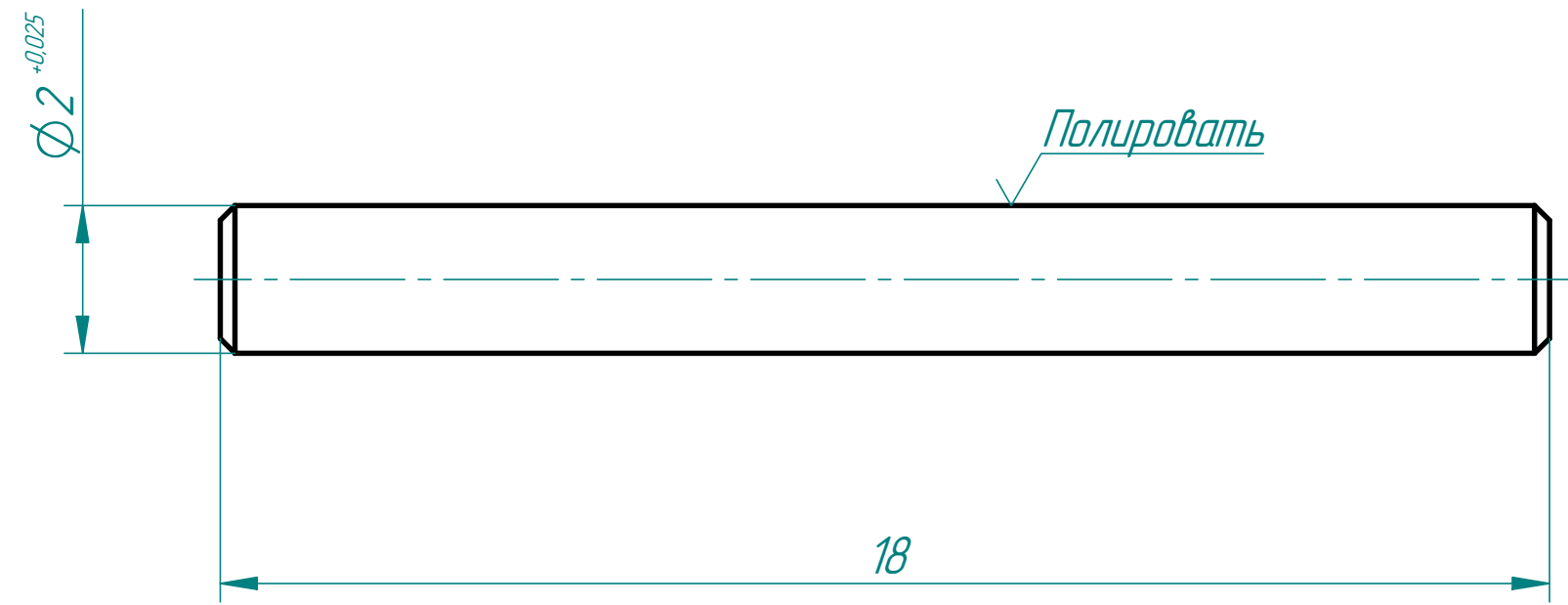
Перв. примен.
Справ. №
Подп. и дата
Инв. № дудл.
Взам. инв. №
Подп. и дата
Инв. № посл.



1. Острые кромки притупить.
2. Неуказанные предельные отклонения $H12$, $h12$, $\pm IT12/2$

					6302-6530-002		
					Кривоу		
					Д16 ГОСТ 4784-97		
Изм.	Лист	№ докум.	Подп.	Дата	Лит.	Масса	Масштаб
Разраб.	Ланшин					0	20:1
Пров.					Лист: 5	Листов: 11	
Т. контр.							
Н. контр.							
Утв.							

3,2 / (✓)

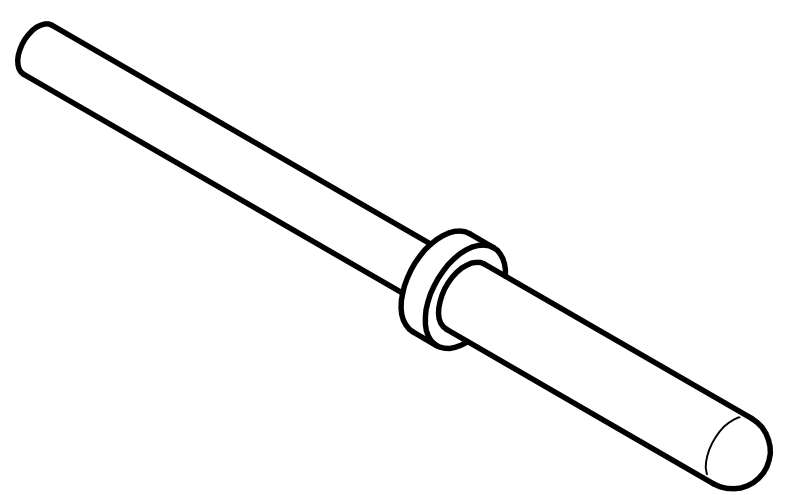
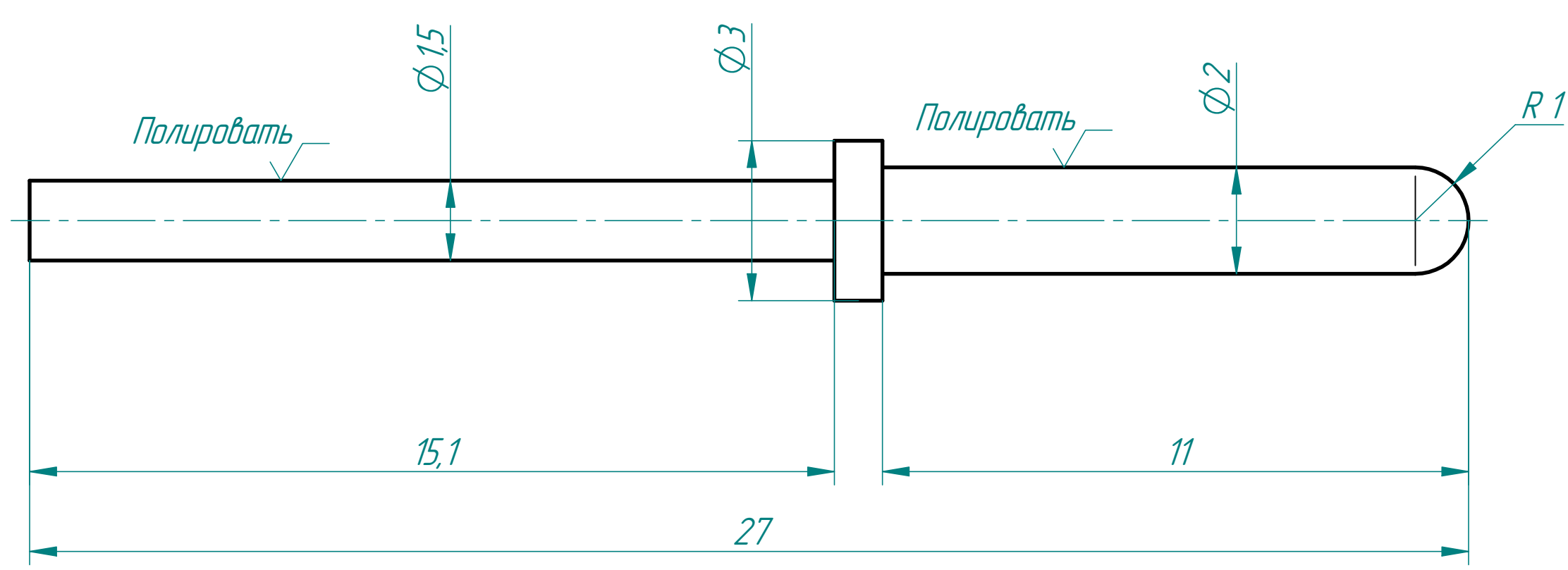


1. Острые кромки притупить.
2. Неуказанные предельные отклонения H12, h12, ± IT12/2

					6302-6530-003		
					Направляющая		
					Сталь 12Х18Н10Т ГОСТ 5632-72		
Изм.	Лист	№ докум.	Подп.	Дата	Лит.	Масса	Масштаб
Разраб.		Ланшин				0	10:1
Пров.					Лист: 6	Листов: 11	
Т. контр.							
Н. контр.							
Утв.							

Перв. примен.	Справ. №	Подп. и дата	Изм. №	Взам. инв. №	Подп. и дата	Изм. №	Изм. №
---------------	----------	--------------	--------	--------------	--------------	--------	--------

3,2 / (✓)



1. Острые кромки притупить.
2. Неуказанные предельные отклонения $H12, h12, \pm IT12/2$

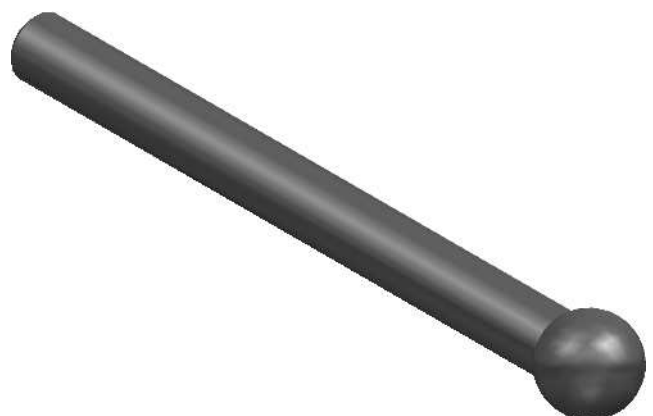
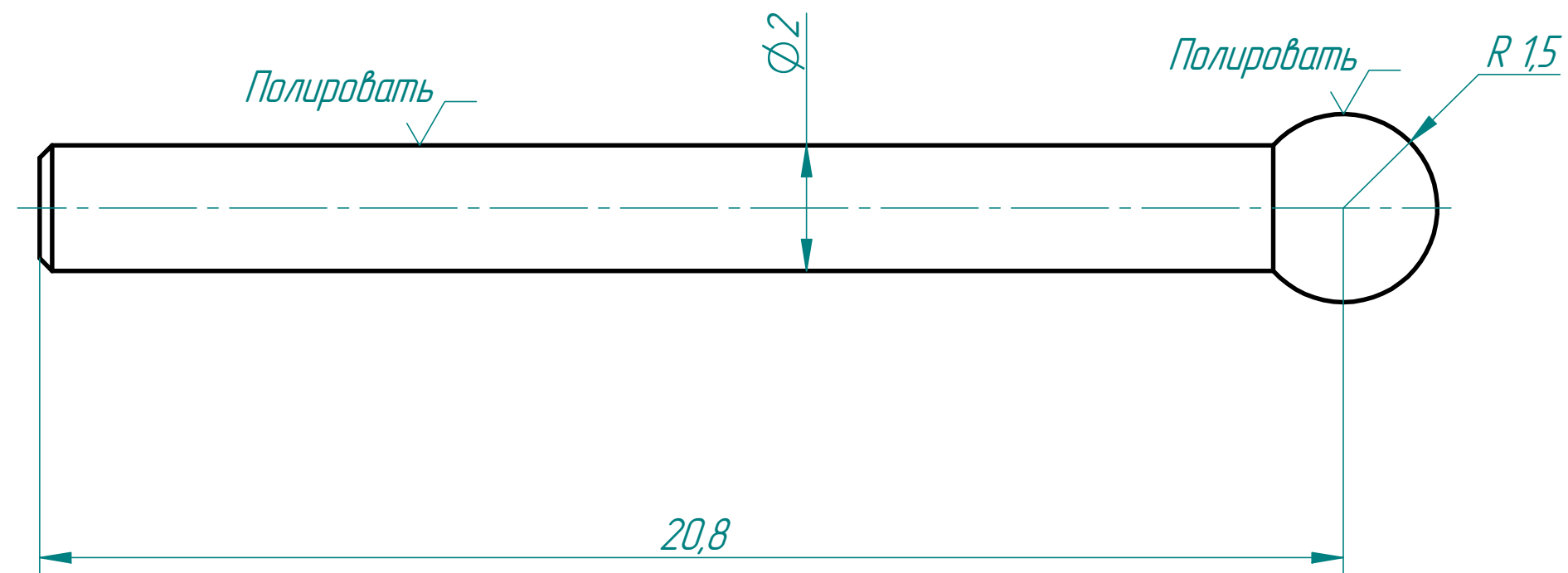
					6302-6530-004			
Изм.	Лист	№ докум.	Подп.	Дата	Предтолкатель	Лит.	Масса	Масштаб
Разраб.	Ланшин						0	10:1
Пров.						Лист: 7	Листов: 11	
Т. контр.								
Н. контр.					Сталь 12X18H10T ГОСТ 5632-72			
Утв.								

Перв. примен.	
Справ. №	
Подп. и дата	
Инд. № дудл.	
Взам. инв. №	
Подп. и дата	
Инд. № подл.	

3,2 / (✓)

Перв. примен.
Справ. №

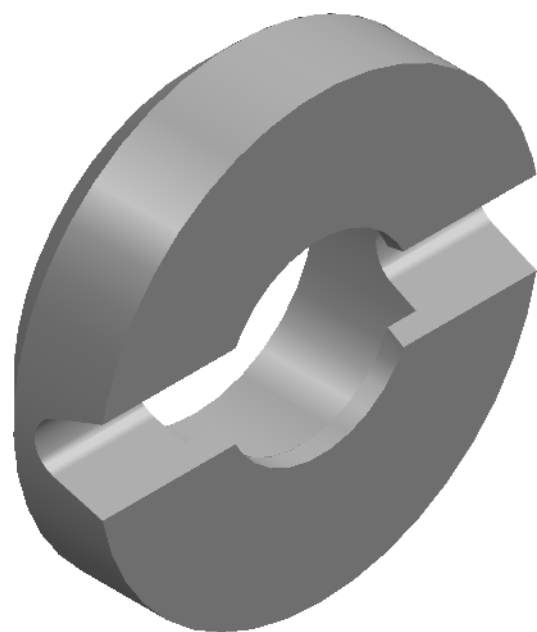
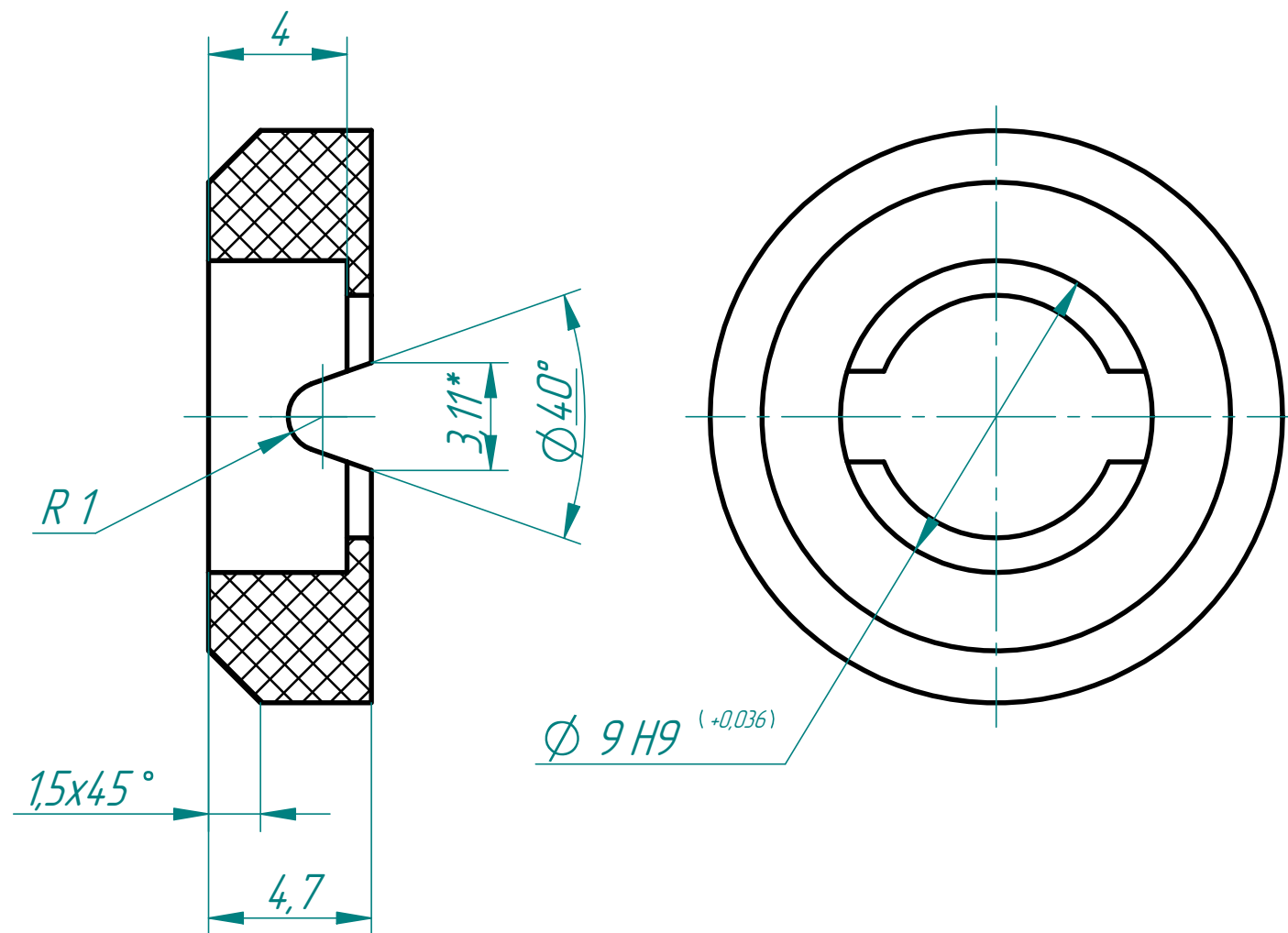
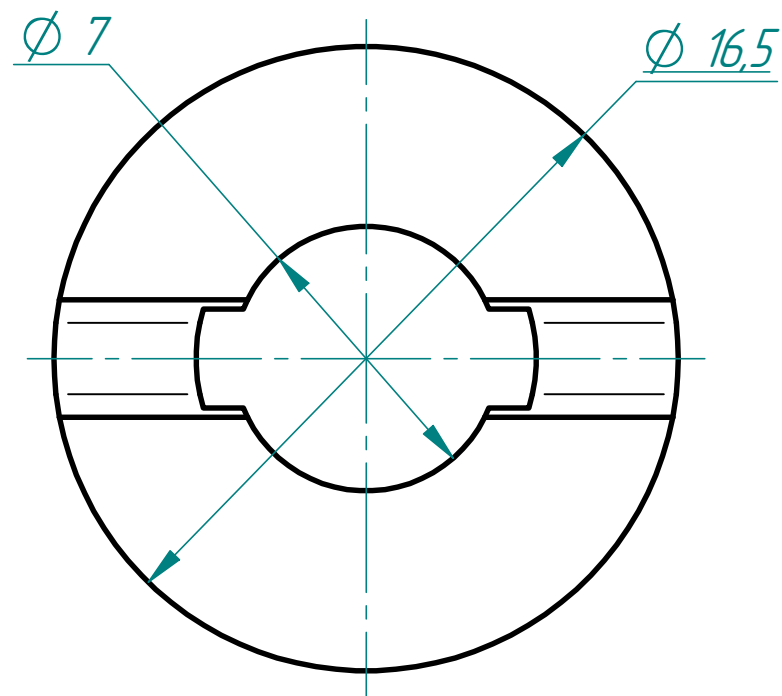
Подп. и дата
Изм. № докум.
Взам. инв. №
Подп. и дата
Изм. № посл.



1. Острые кромки притупить.
2. Неуказанные предельные отклонения H12, h12, ± IT12/2

					6302-6530-005			
					Толкатель			
					Лист:	8	Листов:	11
					Сталь 12X18H10T ГОСТ 5632-72			
Изм.	Лист	№ докум.	Подп.	Дата				
Разраб.		Ланшин						
Пров.								
Т. контр.								
Н. контр.								
Утв.								

3,2 / (✓)



1. Острые кромки притупить.
2. Неуказанные предельные отклонения H12, h12, ± IT12/2

					6302-6530-006		
					Эксцентрик		
Изм.	Лист	№ докум.	Подп.	Дата	Лит.	Масса	Масштаб
Разраб.		Ланшин				0	5:1
Пров.		Баханов					
Т. контр.					Лист: 9	Листов: 11	
Н. контр.					Полиамид П-125-20 ТУ 6-05-898-73		
Утв.							

Перв. примен.

Справ. №

Подп. и дата

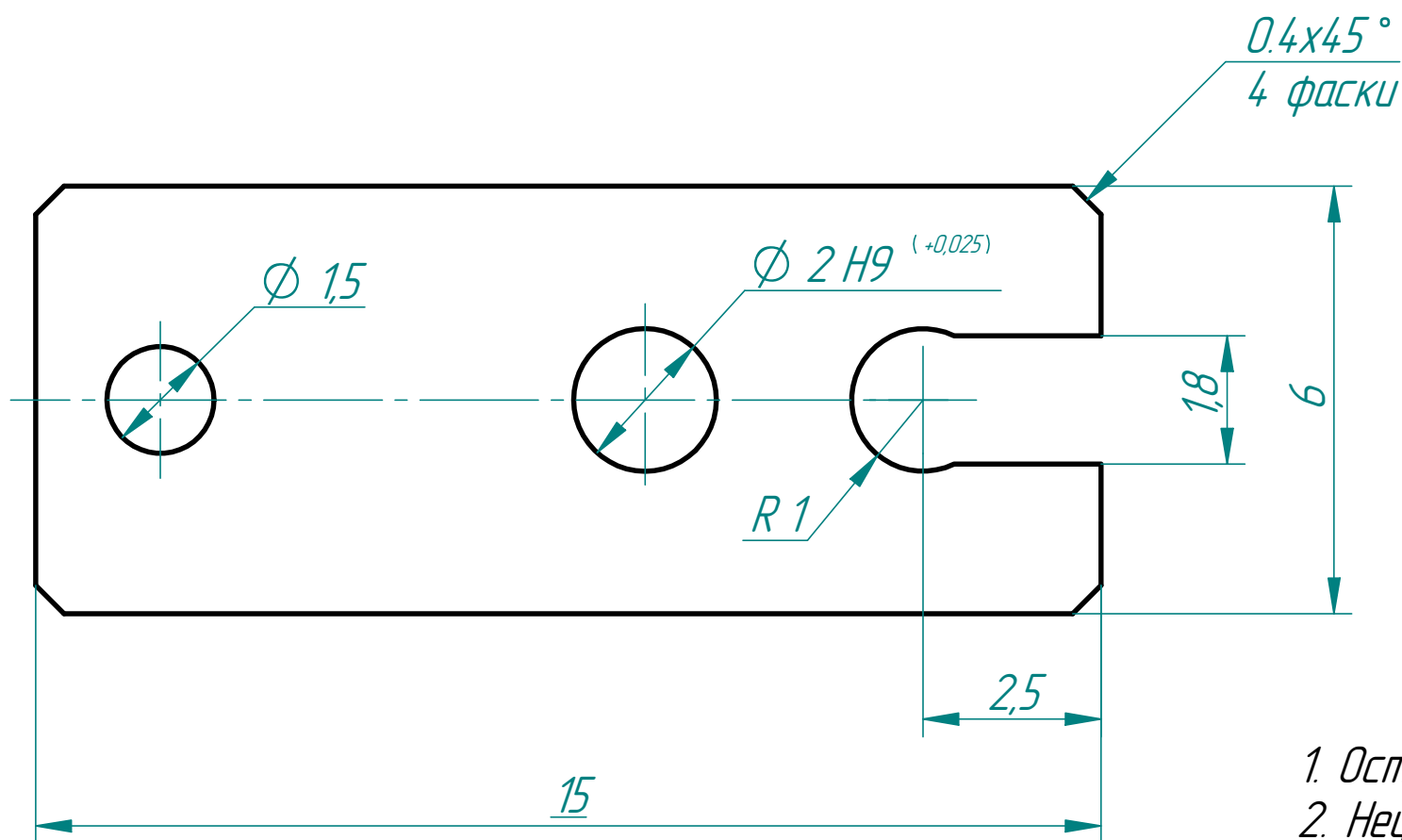
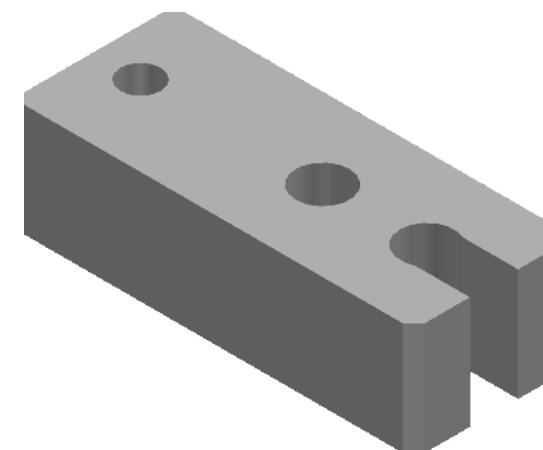
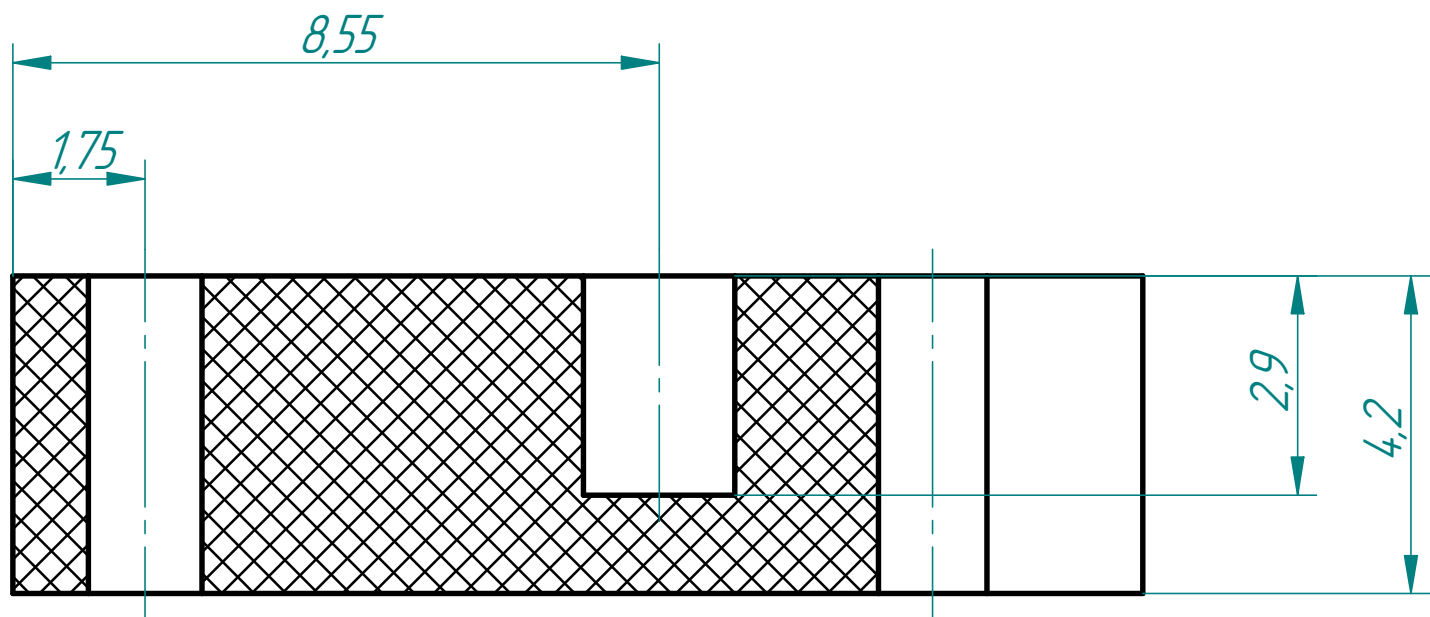
Изм. № дудл.

Взам. инв. №

Подп. и дата

Изм. № подл.

3,2 / (✓)



1. Острые кромки притупить.
2. Неуказанные предельные отклонения $H12, h12, \pm IT12/2$

					6302-6530-007		
					Коромысло		
					Лист:	Масса:	Масштаб:
					10	0	20:1
					Лист:	Листов:	
					10	11	
					Полиамид П-125-20 ТУ 6-05-898-73		
					Копировал		
					Формат А3		

Перв. примен.

Справ. №

Подп. и дата

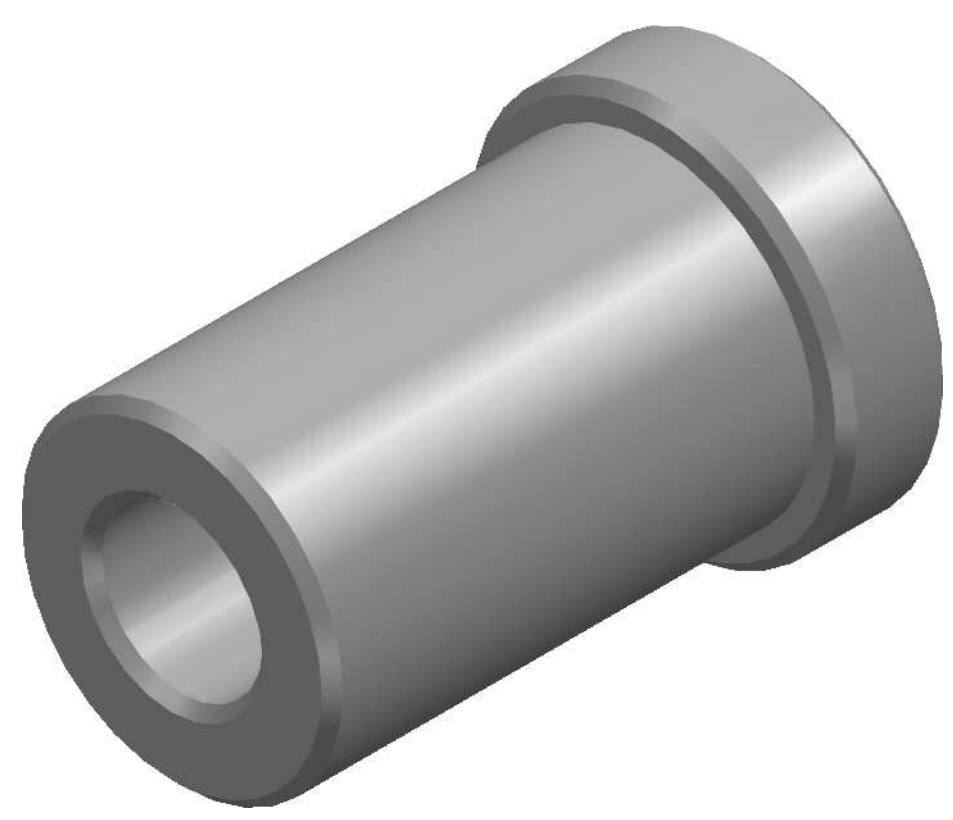
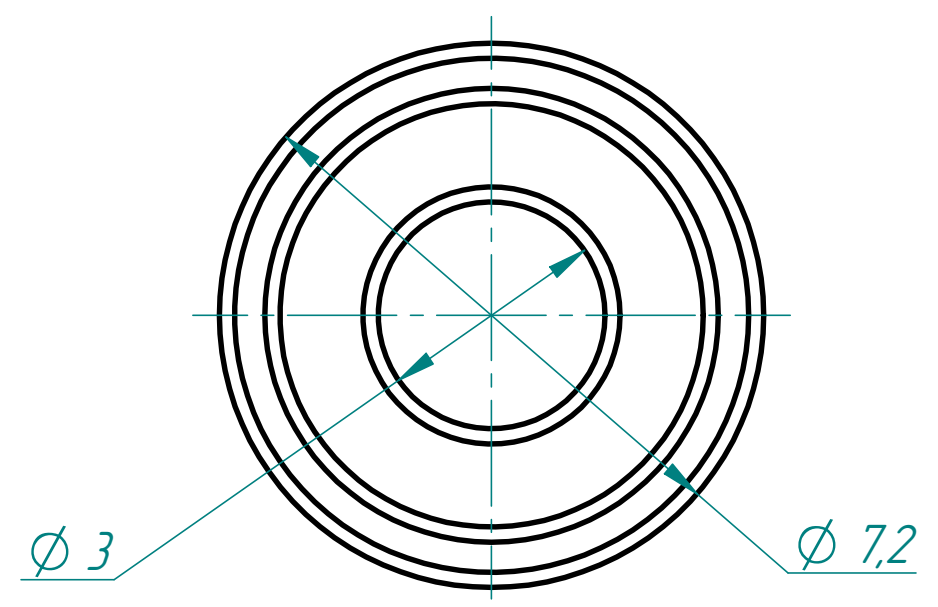
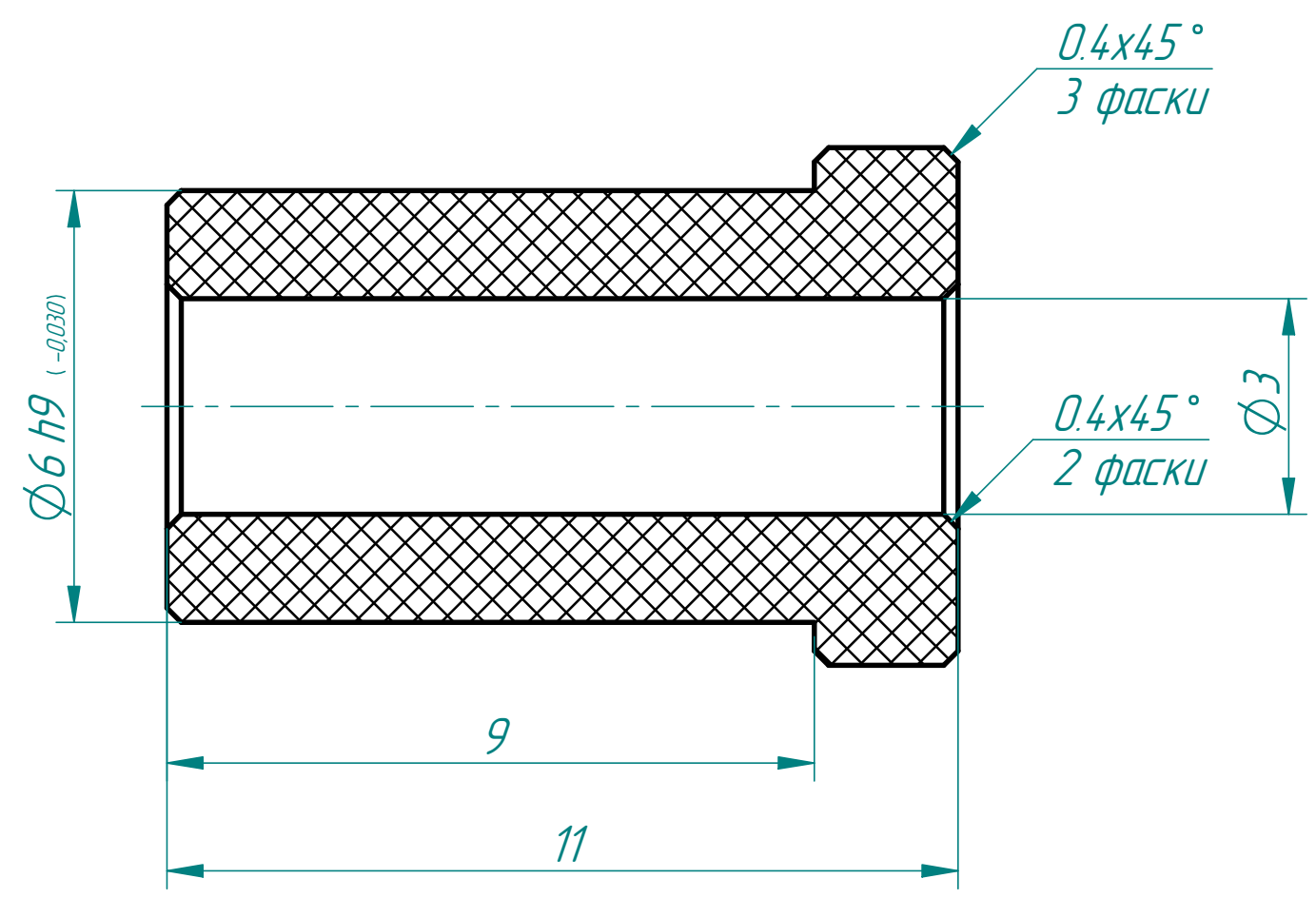
Инв. № дудл.

Взам. инв. №

Подп. и дата

Инв. № подл.

3,2 / (✓)



1. Острые кромки притупить.
2. Неуказанные предельные отклонения H12, h12, ± IT12/2

Перв. примен.	
Справ. №	
Подп. и дата	
Инв. № дудл.	
Взам. инв. №	
Подп. и дата	
Инв. № подл.	

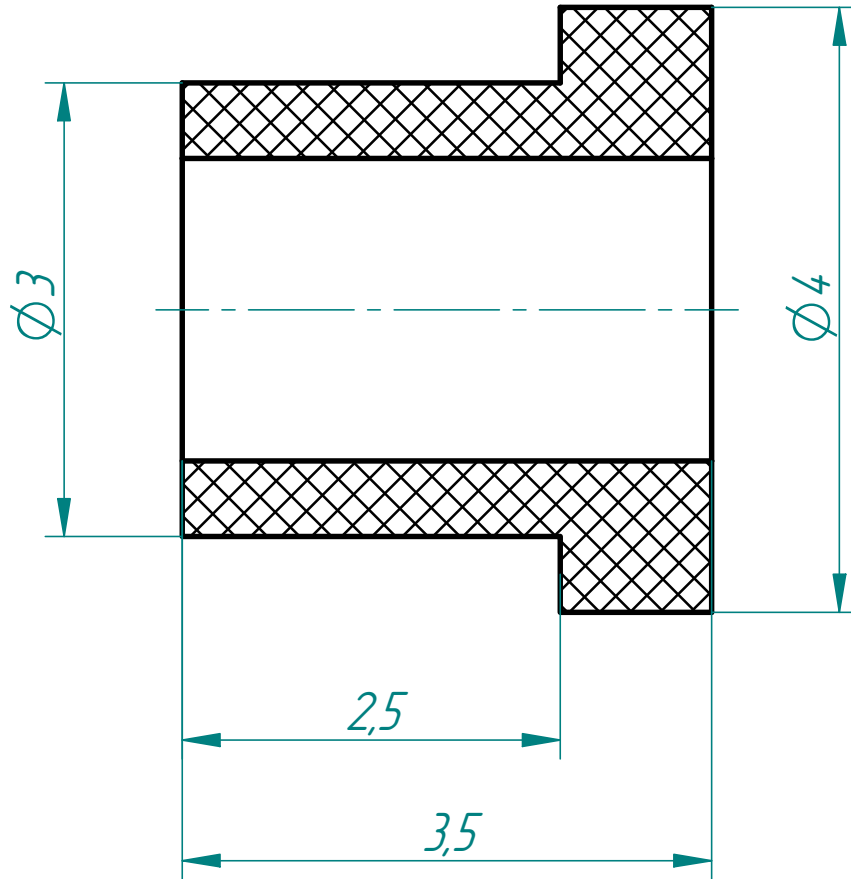
					6302-6530-008		
					Втулка		
Изм.	Лист	№ докум.	Подп.	Дата	Лит.	Масса	Масштаб
Разраб.		Ланшин				0	10:1
Пров.					Лист: 11	Листов: 11	
Т. контр.					Полиамид П-125-20 ТУ 6-05-898-73		
Н. контр.							
Утв.							

F.2017.10.12 BO

3,2 / (1) (1)

Перв. примен.

Справ. №



1. Острые кромки притупить.
2. Общие допуски по ГОСТ 30893.1: H12, h12, $\pm IT12/2$.

Подп. и дата

Инв. № дубл.

Взам. инв. №

Подп. и дата

Инв. № подл.

Изм.	Лист	№ докум.	Подп.	Дата
Разраб.		Ланшин		
Пров.				
Т. контр.				
Н. контр.				
Утв.		Ланшин		

6302-6530-009

Втулка 3 мм
Чертеж общего вида

Полиамид П-12Б-20 ТУ 6-05-898-73

Лит.	Масса	Масштаб
	0	20:1
Лист: 1	Листов: 1	