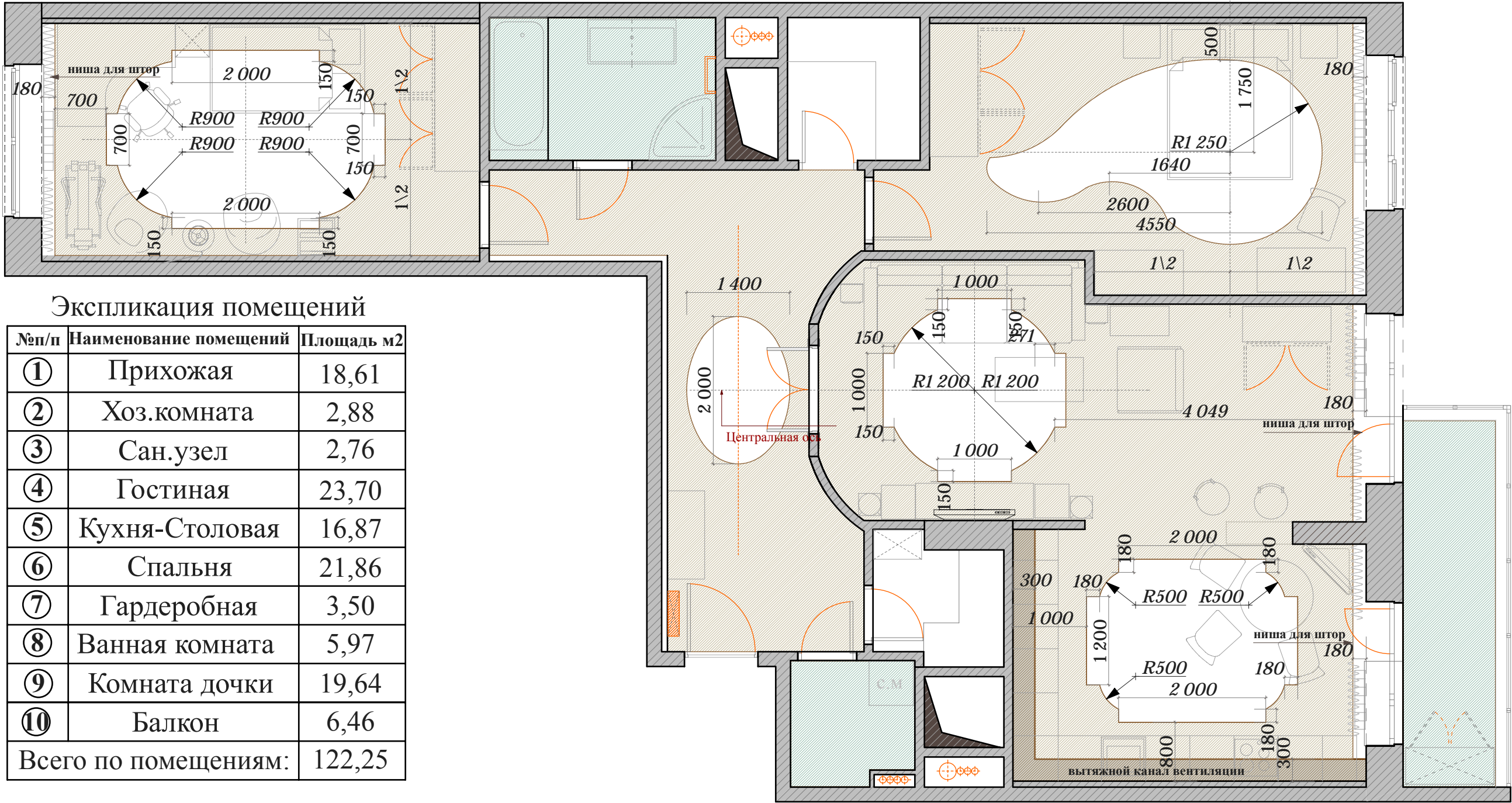


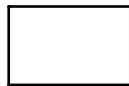


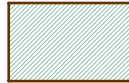
План потолков квартиры М1:60



Экспликация помещений

| №п/п | Наименование помещений | Площадь м2 |
|----------------------|------------------------|------------|
| ① | Прихожая | 18,61 |
| ② | Хоз.комната | 2,88 |
| ③ | Сан.узел | 2,76 |
| ④ | Гостиная | 23,70 |
| ⑤ | Кухня-Столовая | 16,87 |
| ⑥ | Спальня | 21,86 |
| ⑦ | Гардеробная | 3,50 |
| ⑧ | Ванная комната | 5,97 |
| ⑨ | Комната дочки | 19,64 |
| ⑩ | Балкон | 6,46 |
| Всего по помещениям: | | 122,25 |

СПЕЦИФИКАЦИЯ ПОТОЛКА

-  -существующий потолок - штукатурка, покраска
-  -подвесной потолок ГКЛ Н=150
-  -подвесной потолок ГКЛ (высоту определить после выбора кухни)
-  -подвесной потолок ГВЛВ

сечение потолка 1-1

