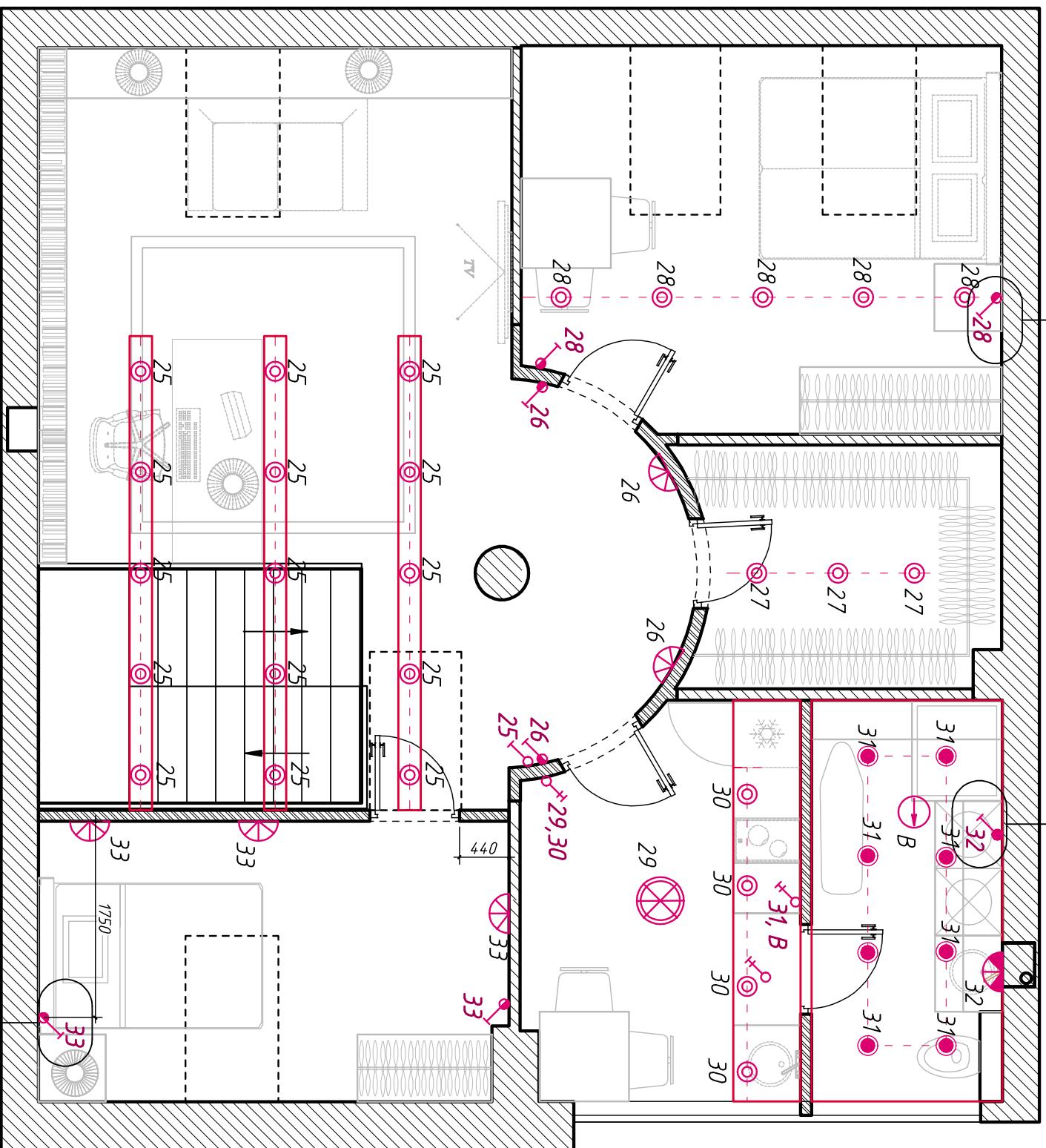


Разместить в одной рамке с розетками Разместить в одной рамке с розетками



Рекомендации по монтажу.

1. Все группы освещения проложить кабелями с медными жилами марки ВВГ 3х1,5 скрыто под штукатуркой, в запотолочном пространстве в ПВХ гофротрубе $\Phi 16$ мм.
2. Высота установки выключателей $H=850$ мм от уровня чистого пола.
- (кроме обозначенных на чертежах).
3. Все выключатели расположены на расстоянии 200 мм. от проема, кроме тех которые обозначены привязками на плане.
5. В санузлах использовать выключатели IP 44 степени защиты.
6. Высота установки бра $H=1800$ мм от уровня чистого пола (кроме обозначенных на чертежах).

Разместить в одной рамке с розетками

ЗАКАЗЧУК

						2014 – АИ		
						Таунахаус , одиначовский район, д. Рождественно, пос. Бардиха –клуб		
Изм.	Кол.уч.	Лист	док.	Подп.	Дата			
Разработал		Скрипниченко				Сема группа освещения. 3 этаж. М150		
Проект перепланировки						Стандия	Лист	Листов
						П	28	-