



Заказчик: ООО "НЬЮ ЙОРКЕР РУС"  
Объект: Магазин "New Yorker"  
Адрес: ТРЦ "Макси"  
Российская Федерация, Архангельская обл., г.Архангельск,  
Ленинградский пр., д.38, 163002

# NEWYORKER

РАЗДЕЛ: Архитектурно-строительные решения

Редакция №6 от 15.06.2017

Архитектор: Андриянова А.Н.

ИСПОЛНИТЕЛЬ: ПРОЕКТНАЯ КОМПАНИЯ ООО "КРАФТСМАСТЕР"  
АДРЕС: Г. МОСКВА, УЛ. ЛЕНИНГРАДСКИЙ ПРОСПЕКТ Д.80  
КОРПУС 16, ПОДЪЕЗД 3, ОФИС 601  
e-mail: andriyanova@craftsmaster.ru  
tel: +7(495)783-18-46

МОСКВА 2017



Саморегулируемая организация, основанная на членстве лиц, осуществляющих подготовку проектной документации, регистрационный номер в государственном реестре СРО-П-037-26102009

некоммерческое партнерство саморегулируемая организация

## "Объединение инженеров проектировщиков"

107023, г. Москва, пл. Журавлёва, д. 2, стр. 2, этаж 5, пом. 1

[www.obeng-proekt.ru](http://www.obeng-proekt.ru)

г. Москва

04 марта 2014 г.

# СВИДЕТЕЛЬСТВО

О ДОПУСКЕ К ОПРЕДЕЛЕННОМУ ВИДУ ИЛИ ВИДАМ РАБОТ,  
КОТОРЫЕ ОКАЗЫВАЮТ ВЛИЯНИЕ НА БЕЗОПАСНОСТЬ  
ОБЪЕКТОВ КАПИТАЛЬНОГО СТРОИТЕЛЬСТВА

№ П.037.77.6439.03.2014

Выдано члену саморегулируемой организации

**Общество с ограниченной ответственностью  
"Крафтсмастер"**

ОГРН 1127746559786, ИНН 7714878844

125080, г. Москва, ш. Волоколамское, д. 1, стр. 1, пом. VII комн. 40-44

Основание выдачи Свидетельства:

протокол заседания Совета Партнерства от 04 марта 2014 г. № 48886-03-2014/П

Настоящим Свидетельством подтверждается допуск к работам, указанным в приложении к настоящему Свидетельству, которые оказывают влияние на безопасность объектов капитального строительства.

Начало действия с 04 марта 2014 г.

Свидетельство без приложения не действительно.

Свидетельство выдано без ограничения срока и территории его действия.

Свидетельство выдано взамен ранее выданного от 31 января 2014 г.

№ П.037.77.6439.01.2014.

Президент



А.В.Попета



ПРИЛОЖЕНИЕ  
к Свидетельству о допуске к определенному  
виду или видам работ, которые оказывают  
влияние на безопасность объектов  
капитального строительства  
от « 4 » марта 2014 г.  
№ П.037.77.6439.03.2014

**ВИДЫ**  
работ, которые оказывают влияние на безопасность объектов капитального  
строительства (кроме особо опасных и технически сложных объектов, объектов  
использования атомной энергии) и о допуске к которым член  
Некоммерческого партнерства саморегулируемой организации  
"Объединение инженеров проектировщиков"  
**Общество с ограниченной ответственностью**  
**"Крафтсмастер"**  
имеет Свидетельство

№	Наименование вида работ
2.	Работы по подготовке архитектурных решений
3.	Работы по подготовке конструктивных решений
4.	Работы по подготовке сведений о внутреннем инженерном оборудовании, внутренних сетях инженерно-технического обеспечения, о перечне инженерно-технических мероприятий:
4.1.	Работы по подготовке проектов внутренних инженерных систем отопления, вентиляции, кондиционирования, противодымной вентиляции, теплоснабжения и холодоснабжения
4.2.	Работы по подготовке проектов внутренних инженерных систем водоснабжения и канализации
4.3.	Работы по подготовке проектов внутренних систем электроснабжения
4.4.	Работы по подготовке проектов внутренних слаботочных систем
4.5.	Работы по подготовке проектов внутренних диспетчеризации, автоматизации и управления инженерными системами
4.6.	Работы по подготовке проектов внутренних систем газоснабжения
10.	Работы по подготовке проектов мероприятий по обеспечению пожарной безопасности

Президент

А.В.Попета





«Технические решения, принятые в проекте соответствуют требованиям экологических, санитарно-гигиенических, противопожарных и других норм, действующих на территории Российской Федерации и обеспечивают безопасную для жизни людей эксплуатацию объекта при соблюдении предусмотренных проектом мероприятий»

Главный инженер проекта

Платоненков А.С.

## Пояснительная записка

Данным проектом предусмотрено проведение отделочно-строительных работ в магазине New Yorker, расположенного по адресу: ТРЦ "Макси", Российская Федерация, Архангельская обл., г.Архангельск, Ленинградский пр., д.38, 163002

Проект подразумевает сохранение существующих инженерных коммуникаций ТРЦ "Макси" и его систем безопасности.

Архитектурно-планировочное решение.

Вход в магазин осуществляется через перфорированные рольставни с электроприводом. Они полностью поднимаются, и конструкция не видна посетителям во время работы магазина.

В конструкции рольставней предусмотрена возможность их ручного открывания. Управление ручным и автоматическим открыванием расположено в скрытых лючках, дверцы лючков выполнены из отделочного материала фасада.

Конструкция и структура витрины магазина имеют высокую степень пожарной безопасности.

Расстановка торгового оборудования организует движение покупателей, дизайн магазина отвечает современным тенденциям, направленным на благоприятное восприятие предлагаемого товара и привлечение посетителей.

Ограждающие стены:

Филиал магазина имеет в качестве ограждающих конструкций существующие стены ТРЦ "Макси", по периметру выполнена двуслойная обшивка стен из ГКЛ.

Внутри магазина деление на помещения осуществляется с помощью возводимых перегородок из ГКЛ на металлокаркасе. Перегородки выполняются из гипсокартонных листов в два слоя по оцинкованному металлокаркасу, в полном соответствии с технологией производства Knauf.

Покрытие стен:

Стены торгового зала окрашиваются акрилатной краской марки Tikkurila Luja, потолки - Tikkurila Harmony, по подсобным помещениям стены - Euro 7 Power, потолки - Tikkurila Harmony

Напольное покрытие:

В торговом зале укладывается керамогранит 300 x 600 x 9мм светло-серого цвета. В подсобных помещениях укладывается керамогранит 300x300x9мм. Межплиточный шов - 2мм.

В данном проекте за ноль 0.000 уровня чистого пола принимается отметка напольного покрытия первого этажа торгового центра.

Отметка пола магазина соответствует отметке пола торговой галереи.

Потолок:

Потолок обшивается гипсокартоном в 2 слоя по металлокаркасу тип П-112 (по системе Knauf), потолок имеет два уровня высоты: +3.00 мм, открытый потолок.

В подсобных помещениях монтируется потолок системы Армстронг на отметке +2.90 и потолок ГКЛ +2.90мм.

Технико-экономические показатели:

Общая сумма площадей магазина после отделки: 1004,53м<sup>2</sup>

Строительные работы.

Перед выполнением отделочно-строительных работ необходимо провести противопожарные мероприятия в соответствии с требованиями Постановления Правительства Российской Федерации № 390 от 25 апреля 2012 года:

- необходимо назначить ответственного за противопожарное состояние объекта.
- складирование отделочных и расходных материалов должно быть в специально отведенных местах.

Противопожарные мероприятия.


Противопожарные мероприятия выполняются на основании Федерального закон Российской Федерации N 123-ФЗ "Технический регламент о требованиях пожарной безопасности", СП 1.13130.2009 с изменением №1 (в редакции приказа МЧС РФ от 09 декабря 2010 г. № 639) Системы противопожарной защиты. Эвакуационные пути и выходы, СП 2.13130.2012 "Системы противопожарной защиты. Обеспечение огнестойкости объектов защиты", СП 118.13330.2012 Общественные здания и сооружения. Актуализированная редакция СНиП 31-06-2009; дополнительно предусмотрены средства пожаротушения.

В помещении магазина устанавливается автоматическая пожарная сигнализация и система пожаротушения. В помещении не предусматривается хранение и использование горючих жидкостей и легковоспламеняющихся материалов.

Предусматривается отключение во время пожара музыкального озвучивания помещений магазина (мероприятия отражены в разделе ЭОМ). В подвесном потолке предусмотреть лючки для доступа к противопожарным системам (в месте ввода кабелей АПС и СОУЭ). Вывеска у витрин расположена с учётом возможности орошения витрины спринклерами.

Гипсокартонные листы ГКЛ, ГКЛВ, используемые в проекте, относятся к группе горючести Г1 (по ГОСТ 30244), к группе воспламеняемости В2 (по ГОСТ 30402), к группе дымообразующей способности Д1 (по ГОСТ 12.1.044), к группе токсичности Т1 (по ГОСТ 12.1.044).

Утверждено	Дата	
	Подпись	
	Дата	
	Подпись	
Согласовано	Дата	
	Подпись	
	Дата	
	Подпись	
Взам. инж. Н	Дата	
	Подпись и дата	
	Инф. N подл.	

						<b>Магазин одежды "New Yorker"</b> по адресу: Российская Федерация, 163002, г.Архангельск, Ленинградский пр., 38.			
Изм.	Кол. уч.	Лист	Недок.	Подпись	Дата	<b>Заказчик: ООО "Нью Йоркер РУС"</b>	Стадия	Лист	Листов
ГИП		Платоненков А.			15.06.2017		АР	1	
Архитектор		Андрянова А.			15.06.2017				
Н. контроль		Андрянова А.			15.06.2017				
Утвердил		Платоненков А.			15.06.2017	Пояснительная записка			

Ведомость чертежей проекта "Архитектурно-строительные решения"

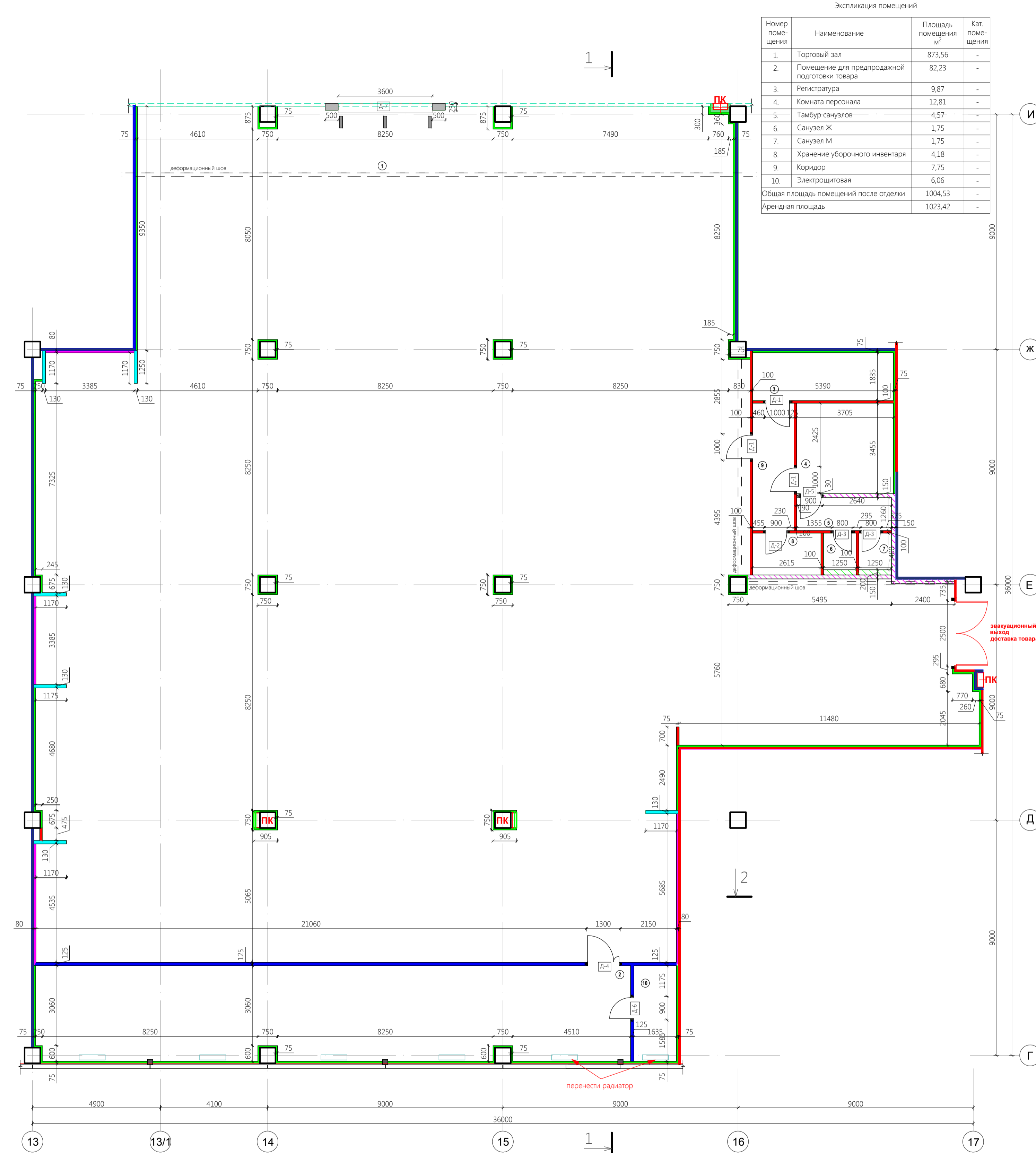
Лист	Наименование	Примечание
1	Пояснительная записка	
2	Ведомость чертежей проекта "Архитектурно-строительные решения"	
3	Обмерный план помещения М1:100	
4	План возводимых перегородок и дверей М1:100	
5	План напольных покрытий и размещения закладных деталей М 1:100	
6	План размещения торгового оборудования М1:100	
7	План потолка совмещенный с планом отделки потолка и стен М 1:100	
8	План черного каркаса потолка М1:100	
9	Совмещенный план потолка М1:100	
10	План источников освещения М1:100	
11	План музыкального оборудования, лотков кабельных трасс и видеонаблюдения М1:100	
12	План электрооборудования М1:100	
13	План вентиляционного оборудования М1:100	
14	Фасад в осях 16-13/1 М 1:50	
15	Остекление и облицовка фасада в осях 16-13/1 М 1:50	
16	Рекламные конструкции	
17	Разрез 1-1, разрез 2-2 М 1:100	
18	Металлоконструкции портала входной группы	
19	Ведомость отделки помещений	
20	Дизайн магазинов New Yorker	

Утверждено		Дата
	Подпись	
Согласовано		Дата
	Подпись	

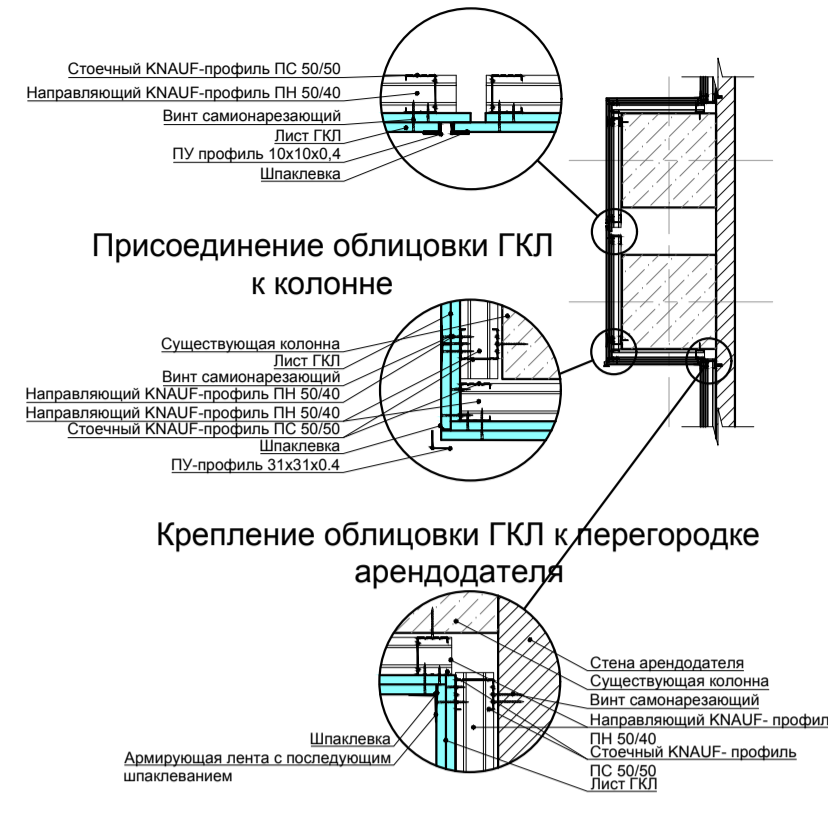
Инв. N подл.	Взам. инв. N
Подпись и дата	

Изм.	Кол. уч.	Лист	Недок.	Подпись	Дата				
						<b>Магазин одежды "New Yorker"</b> по адресу: Российская Федерация, 163002, г.Архангельск, Ленинградский пр., 38.			
ГИП		Платоненков А.			15.06.2017	Заказчик: ООО "Нью Йоркер РУС"	Стадия	Лист	Листов
Архитектор		Андрянова А.			15.06.2017		АР	2	
						Ведомость чертежей	ООО "Крафтсмастер"		
Н. контроль		Андрянова А.			15.06.2017				
Утвердил		Платоненков А.			15.06.2017				

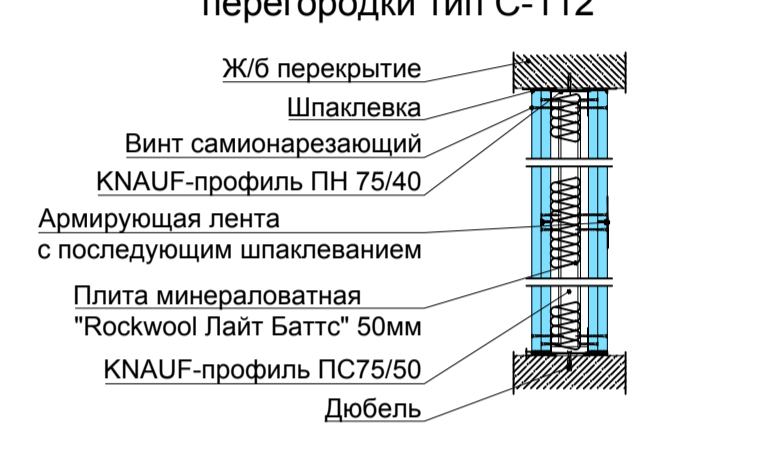




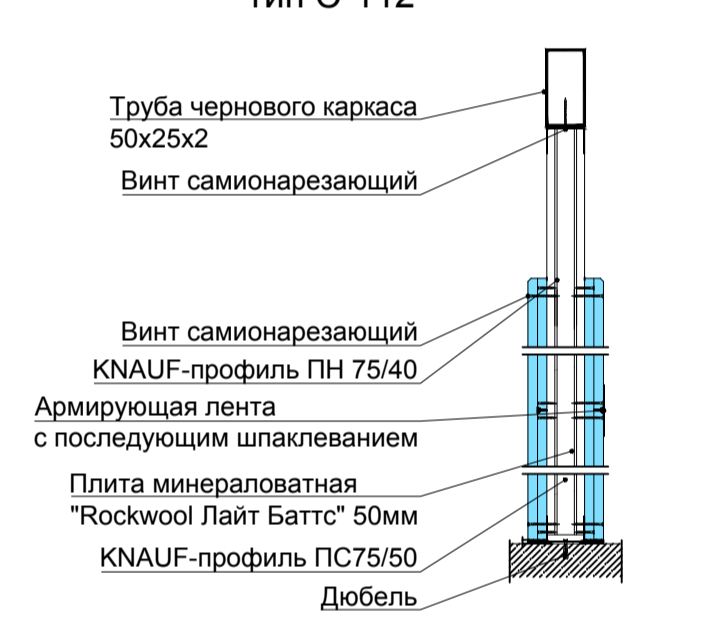
1 Деформационный шов по облицовке ГКЛ



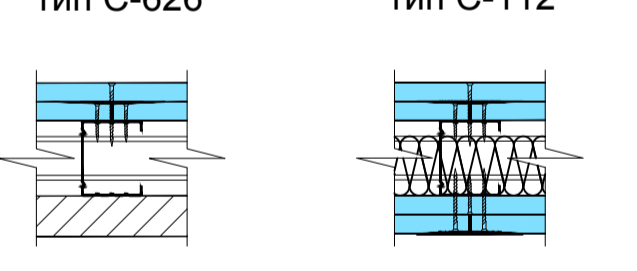
Вертикальный разрез противопожарной перегородки тип С-112



Вертикальный разрез перегородки тип С-112

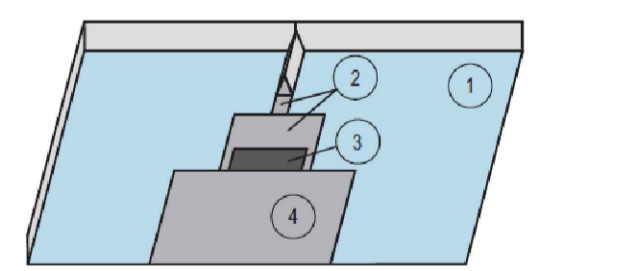


Облицовка ГКЛ тип С-626 Перегородка ГКЛ тип С-112



Обработка швов в перегородках и облицовках

- Лист ГКЛ
- Основной и выравнивающий слой шпаклевки
- Амортизирующая лента
- Выравнивающий слой шпаклевки



- Примечание:**
- Крепление ГКЛ к несущим конструкциям торгового центра запрещено.
  - Перегородки в помещении магазина возводятся по технологии KNAUF.
  - Проектируемые перегородки и облицовки выполняются из KNAUF-листов с двухслойной облицовкой на металлическом каркасе тип С-112 и С-626.
  - Все применяемые материалы сертифицированы и соответствуют требованиям нормативных документов:
    - материалы облицовки стен и перегородок : ГОСТ 6286-97;
    - металлические направляющие: ТУ 2221-002-50160140-2002.
  - Параметры возводимых перегородок: толщина от 70 до 200; вес =49кг/м².
  - Высота (Н) - в соответствии с высотой подшивного потолка - каркас перегородок и облицовки стен (кроме противопожарных) возводится до черного каркаса потолка на отм. +4.500, +3.400; листы ГКЛ заводятся на 200мм за белую облицовку потолка.
  - Отделка ГКЛ и подготовка к покраске осуществляется до отметки белой облицовки потолка.
  - Перегородки (тип С-112) и облицовки (тип С-626) не крепятся к стенам и несущим конструкциям торгового центра. Нижний направляющий стеновой профиль крепится к полу, верхний - к черновому каркасу потолка, в зоне откоса потолка верхний направляющий профиль крепится к перекрытию. Между ними устанавливаются стеновые профили.
  - Обустроить деформационные швы через каждые 15м в соответствии с технологией KNAUF.
  - Размещение закладных деталей см.л. 5

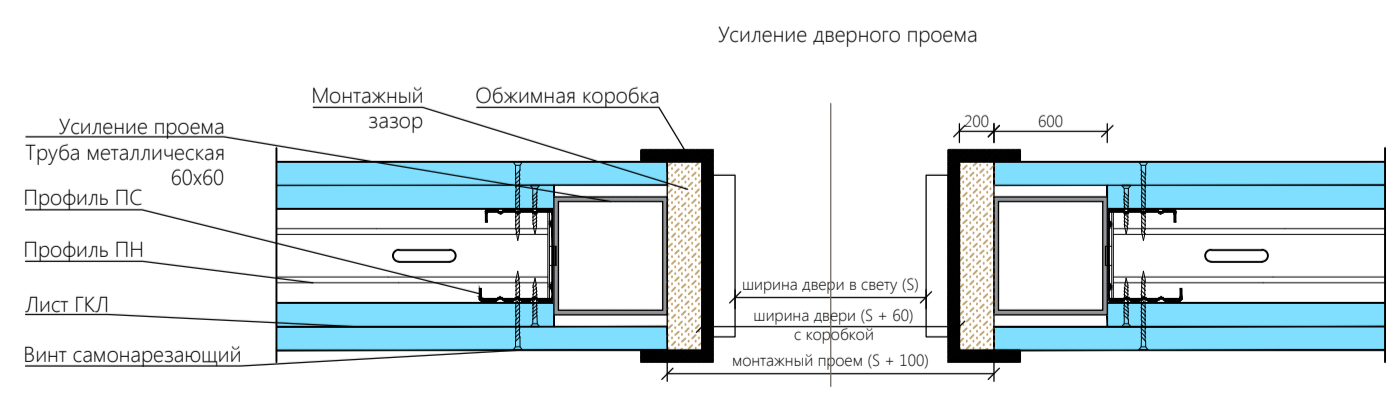
Ведомость перегородок

Условное обозначение	Наименование	Примечания	Данные элементов стены
	Противопожарная перегородка и противопожарная облицовка стен С-112 (с заполнением минеритом)	Толщина - 125 мм Огнестойкость - 45 мин (Е145) Высота (Н) - 5710 мм, до перекрытия, отделка до +200мм	1. KNAUF-лист ГКЛ в 2 слоя 2. KNAUF-профиль ПН 75/40 3. KNAUF-профиль ПС75/50 4. а - шуруп TN 25 б - шуруп TN 35 5. Дюбель К 6/35 6. Плита минераловатная "Rockwool Лайт Баттс" толщиной 50мм
	Перегородка тип С-112	Толщина - 100 мм Высота (Н) - 4200мм, отделка по всей высоте	1. KNAUF-лист ГКЛ в 2 слоя (внутри влажных помещений №5, 6, 7, 8, применить ГКЛВ с минеритом) 2. KNAUF-профиль - ПН 50/40 для типа 1 - ПН 75/40 для типа 2 3. KNAUF-профиль - ПС 50/50 для типа 1 - ПС 75/50 для типа 2 4. а - шуруп TN 25 б - шуруп TN 35 5. Дюбель К 6/35
	Перегородка/ облицовка тип С-112/С-626	Толщина - 75 мм Высота (Н) - в зонах открытого потолка - 4200мм, отделка по всей высоте в зонах потолка ГКЛ - 3200мм, отделка до 300мм, в зонах потолка Армстронг - 3100мм, отделка до 2900мм	1. KNAUF-лист ГКЛ в 2 слоя 2. KNAUF-профиль ПН 50/40 3. KNAUF-профиль ПС100/50 4. а - шуруп TN 25 б - шуруп TN 35 5. Дюбель К 6/35 6. Лента армирующая 7. Дюбель К 6/35 8. Лента уплотнительная 9. Грунтовка KNAUF-Tiefengrund
	Перегородка с пространством для прохода коммуникаций С-112 (с заполнением минеритом)	Толщина - 150 мм Высота (Н) - 4200мм, отделка по всей высоте	1. KNAUF-лист ГКЛ в 2 слоя (внутри влажных помещений №5, 6, 7, 8, 11 применить ГКЛВ) 2. KNAUF-профиль ПН100/40 3. KNAUF-профиль ПС100/50 4. а - шуруп TN 25 б - шуруп TN 35 5. Дюбель К 6/35
	Инсталляция для прохода коммуникаций С-112	Толщина - 200 мм Высота (Н) - 1200 мм, отделка по всей высоте	1. KNAUF-лист ГКЛВ в 2 слоя 2. KNAUF-профиль ПН-6 100/40 3. 2 KNAUF-профиля ПС-6 100/50 4. а - шуруп TN 25 б - шуруп TN 35 5. Дюбель К 6/35
	Облицовка с пространством для прохода коммуникаций С-112	Толщина - 80 мм Высота (Н) - 4200мм, отделка по всей высоте	1. KNAUF-лист ГКЛ в 2 слоя 2. KNAUF-профиль ПН 50/40 3. KNAUF-профиль ПС 50/50 4. а - шуруп TN 25 б - шуруп TN 35 5. Дюбель К 6/35

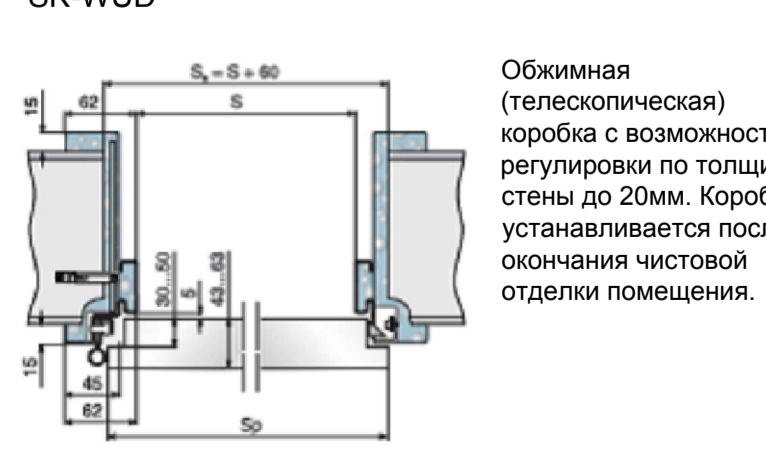
Примечание: указания по усилению стен см. на листе "Закладные детали"

Ведомость дверей

Наименование	Примечания	Кол-во
Д-1 - ВКТ межкомнатная (монтировать без порога)	Проем: 1000x2150 Полотно: ширина проема в свету 900x2100, R, ламинированное в цвет RAL9002 Коробка: охватывающая SK-WUD из оцинкованной стали, RAL9002 Ручки: нажимные, матовый хром Замок: профильный цилиндр Доводчик: GEZE/TS-2000 Усиление проема дополнительными стоечными профилями с перемычкой на отм. +2.130 из труб 60x60 мм	2
Д-2 - ВКТ межкомнатная (монтировать без порога)	Проем: 900x2150 Полотно: ширина проема в свету 800x2100, R, ламинированное в цвет RAL9002 Коробка: охватывающая SK-WUD из оцинкованной стали, RAL9002 Ручки: нажимные, матовый хром Замок: профильный цилиндр Доводчик: GEZE/TS-2000 Усиление проема дополнительными стоечными профилями с перемычкой на отм. +2.130 из труб 60x60 мм	2
Д-3 - ВКТ межкомнатная с гидроматой "Аква"	Проем: 800x2150 Полотно: ширина проема в свету 700x2100, R, ламинированное в цвет RAL9002 Коробка: охватывающая SK-WUD из оцинкованной стали, RAL9002 Ручки: нажимные, матовый хром Замок: профильный цилиндр Оборудовать решетками для осуществления вентиляции Усиление проема дополнительными стоечными профилями с перемычкой на отм. +2.130 из труб 60x60 мм	2
Д-4 ВКТ противопожарная межкомнатная двухстворчатая (порог гильотинного типа)	Огнестойкость: 30мин Проем: 1300x2150 Полотно: ширина проема в свету 1200x2100, R, ламинированное в цвет RAL9002 Коробка: охватывающая SK-WUD из оцинкованной стали, RAL9002 Ручки: круглая со стороны торгового зала и антивандная изнутри подсобного помещения, матовый хром Доводчик: GEZE/TS-2000 Замок: электромагнитная защелка со стороны торгового зала Оборудовать электронной в соответствии с электропроект Усиление проема дополнительными стоечными профилями с перемычкой на отм. +2.130 из труб 60x60 мм	1
Д-5 - ВКТ межкомнатная с гидроматой "Аква"	Проем: 900x2150 Полотно: ширина проема в свету 800x2100, R, ламинированное в цвет RAL9002 Коробка: охватывающая SK-WUD из оцинкованной стали, RAL9002 Ручки: нажимные, матовый хром Замок: цилиндр-вертушка, матовый хром Оборудовать решетками для осуществления вентиляции Усиление проема дополнительными стоечными профилями с перемычкой на отм. +2.130 из труб 60x60 мм	1
Д-6 - ВКТ противопожарная межкомнатная двухстворчатая (порог гильотинного типа)	Огнестойкость: 30мин Проем: 900x2150 Полотно: ширина проема в свету 800x2100, R, ламинированное в цвет RAL9002 Коробка: охватывающая SK-WUD из оцинкованной стали, RAL9002 Ручки: нажимные, матовый хром Замок: профильный цилиндр Доводчик: GEZE/TS-2000 Усиление проема дополнительными стоечными профилями с перемычкой на отм. +2.130 из труб 60x60 мм	1
Д-7 - Ролета	Огнестойкость: НГ К0 Проем: 3600x3000 Полотно: полностью перфорированное СТ-75П, цвет RAL9006 Направляющие: 75x75, встраиваемые в портал входной группы Предусмотреть клапан отпарывания росы/воды 60x60мм (сопкой лопой) из зеркала, полированной нержавеющей стали, на высоте 300мм от уровня пола галереи. Открытие росы/воды снаружи ручное и автоматическое. Изнутри магазина - автоматическое.	1

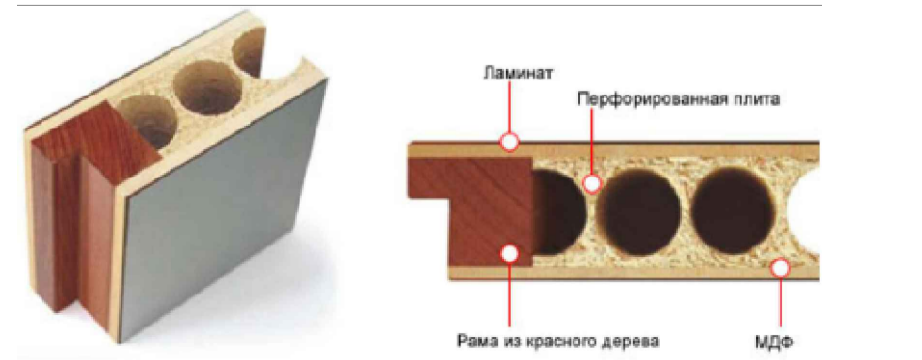


Стальная универсальная коробка дверей ВКТ тип "SK-WUD"



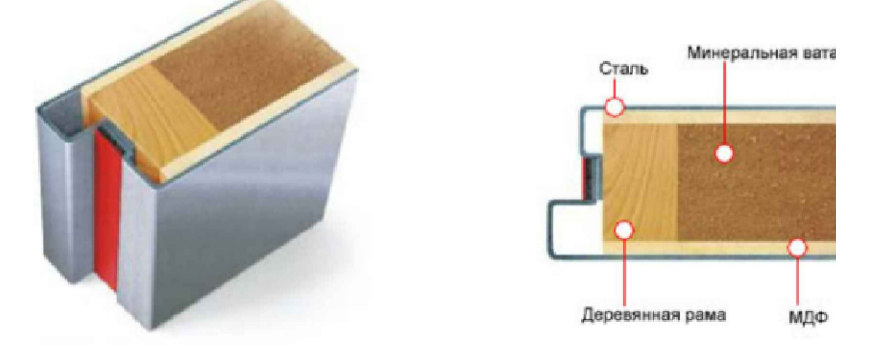
Состав полотна межкомнатной двери ВКТ типа "R"

В основе дверного полотна лежит перфорированная дерево-стружечная плита. Обрамление полотна выполнено из красного дерева. Рамой для дверей с эффектом влаготойкости служит водоотталкивающая плита "AQUA". Финишный слой отделки полотна - оклейка ламинатом HPL. Межкомнатные двери, исключая влаготойкие, имеют "притвор" и "четверть".



Состав полотна металлической противопожарной двери ВКТ типа "ST-PP"

Основа металлического полотна - прессованная противопожарная минеральная вата Рагос F110. Минеральная вата оклеивается с обеих сторон плитами МДФ, затем помещается в раму из красного дерева. Полотно достигает 53мм в толщину.



Объемная (телескопическая) коробка с возможностью регулировки по толщине стены до 20мм. Коробка устанавливается после окончания чистовой отделки помещения.

Магазин одежды "New Yorker"			
по адресу: Российская Федерация, 163002, г. Архангельск, Ленинградский пр., 38.			
Изм.	Кол. уч.	Лист	Подпись
ГИП	Платонов А.	15.06.2017	
Архитектор	Андреева А.	15.06.2017	
Н. контроль	Андреева А.	15.06.2017	
Утвердил	Платонов А.	15.06.2017	

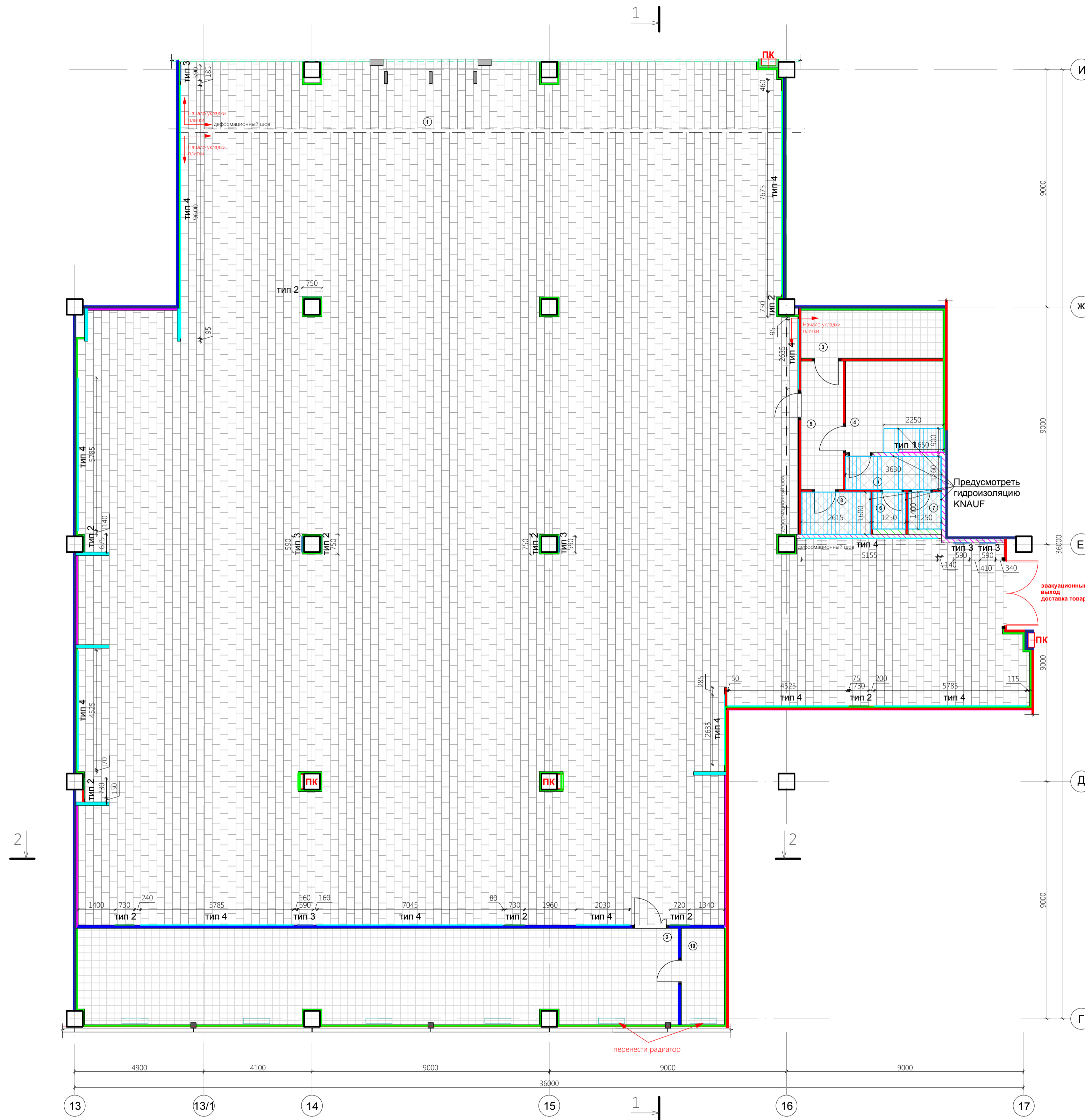
Заказчик: ООО "Нью Йоркер РУС"

Стация Лист Листов  
АР 4

План возводимых перегородок и дверей  
М 1:100

ООО "Крафтмастер"





Ведомость отделки пола

Эскиз	Тип пола	Примечание	Площадь
	Керамогранит Kerama Marazzi, серия Дайскон, сорт 1, Артикул SG207900R, цвет: светло-серый. Размеры: 300 x 600 x 9 мм Плинтус - Kerama Marazzi, серия Дайскон, сорт 1, артикул SG207900R/3BT, размеры 600x95x9мм, цвет светло-серый	Торговый зал	873,56 м <sup>2</sup>
	Керамогранит Estima, Серия Standart, артикул ST 01, матовая, соль-перцы, размеры 300x300мм Плинтус из напольной плитки, высота 100мм.	Подсобные помещения	130,97 м <sup>2</sup>
	Керамогранит 300x300мм, укладка по диагонали. Estima, Серия Standart, артикул ST 01, матовая, соль-перцы, разм. 300x300мм. Плинтус из напольной плитки, высота 100мм.	Подсобные помещения	12,25 м <sup>2</sup>
	Гидроизоляция KNAUF - ФЛЭХЕНДИХТ в 2 слоя, напук на стены 200мм, с использованием KNAUF-ФЛЭХЕНДИХТБАНД на стыках поверхностей и листов ГКЛ	Подсобные помещения	14,27 м <sup>2</sup>

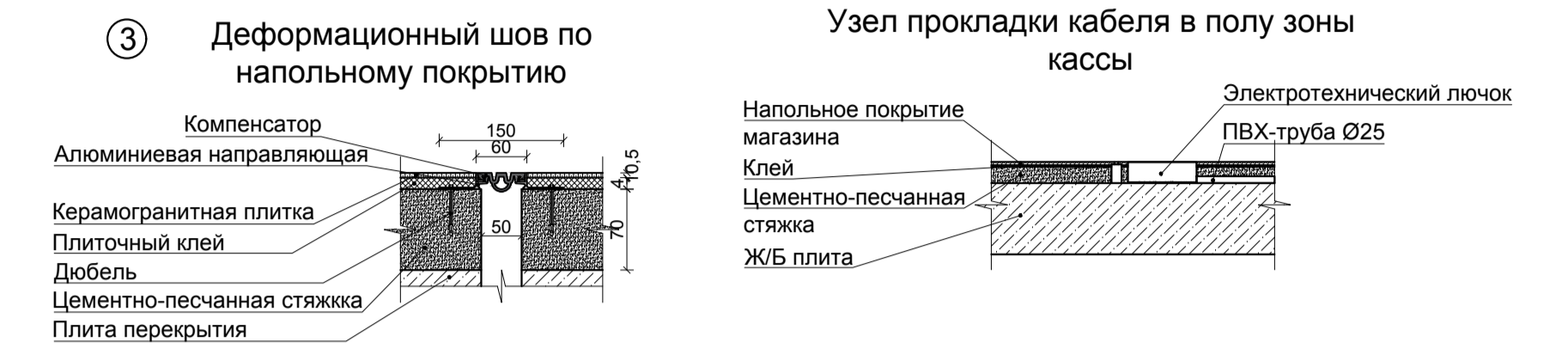
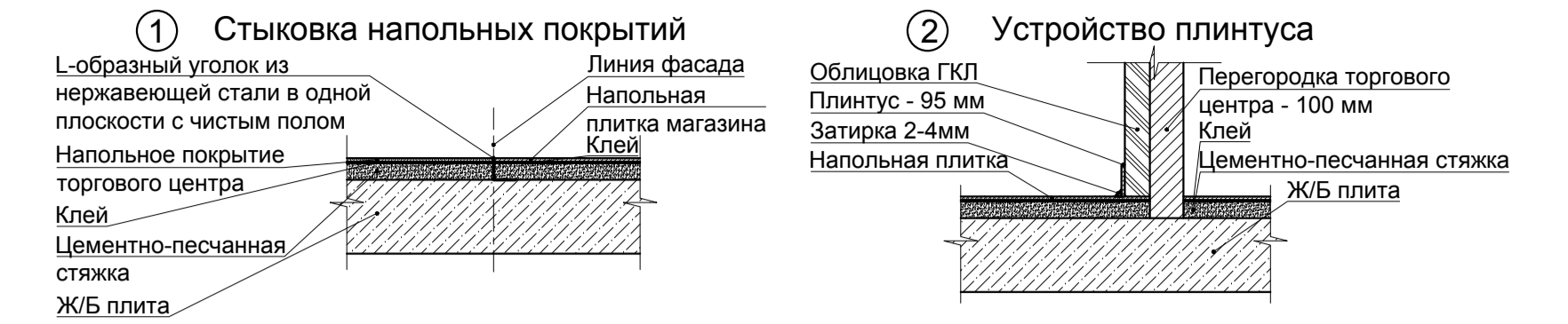


Схема укладки плитки

- Смещение каждого последующего ряда должно быть не менее 120 мм.
- Плитки укладывать со смещением по длинной стороне.
- Совпадение швов коротких сторон плиток допускается не раньше, чем через 6 рядов. Через 6 рядов допускается повторение смещений, которые делались ранее.

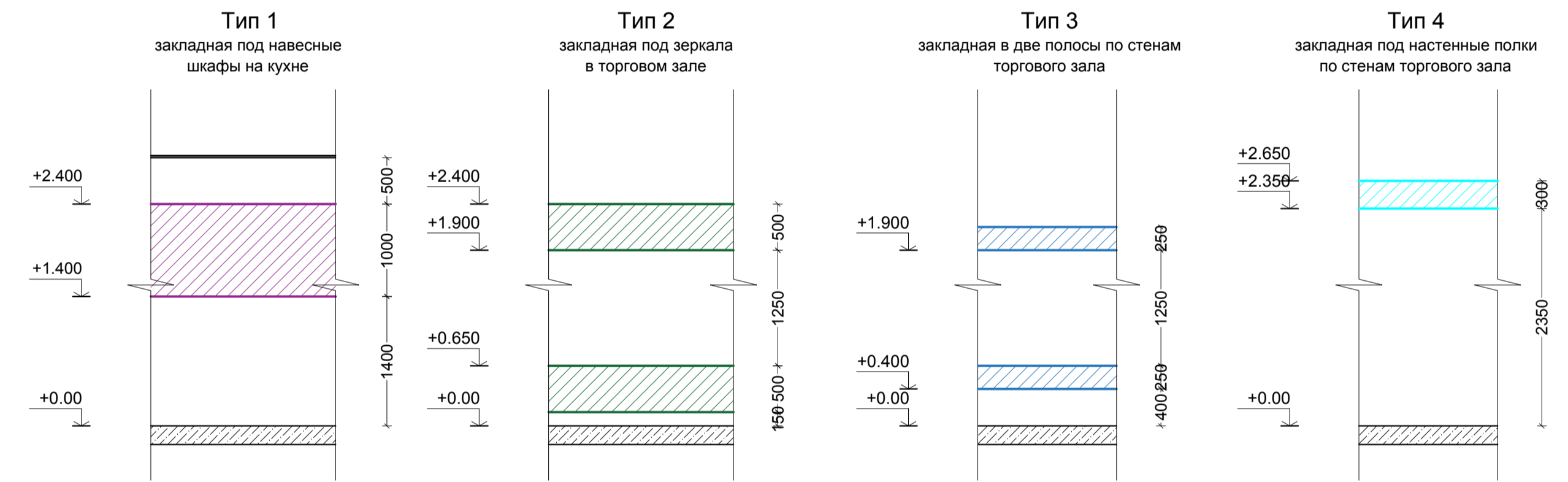
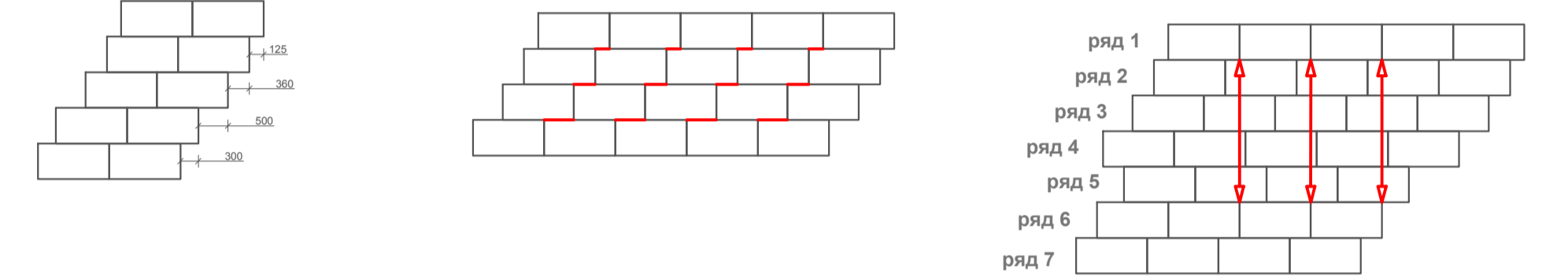
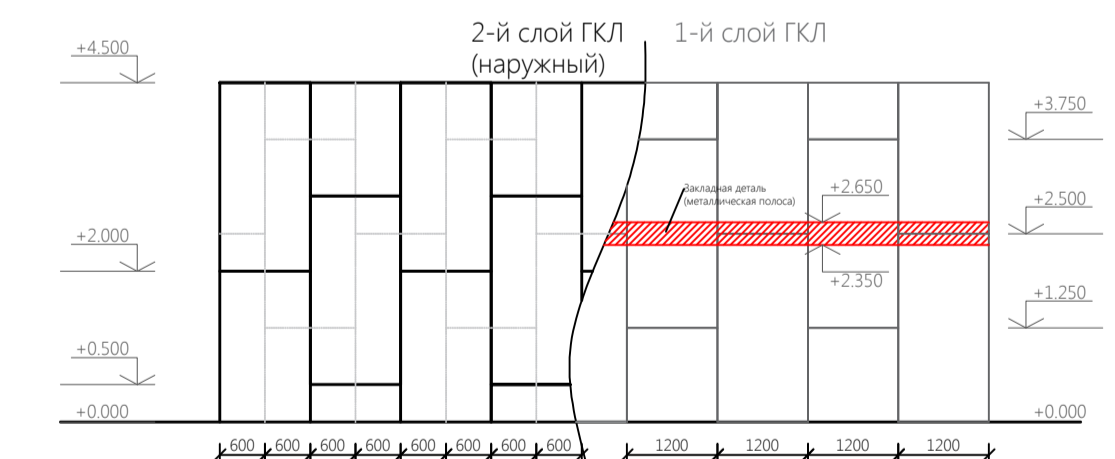


Схема 1  
Раскладка ГКЛ по торговому залу (с закладной деталью Тип 4)



Экспликация помещений

Номер помещения	Наименование	Площадь помещения, м <sup>2</sup>	Кат. помещения
1.	Торговый зал	873,56	-
2.	Помещение для предпродажной подготовки товара	82,23	-
3.	Регистратура	9,87	-
4.	Комната персонала	12,81	-
5.	Тамбур санузлов	4,57	-
6.	Санузел Ж	1,75	-
7.	Санузел М	1,75	-
8.	Хранение уборочного инвентаря	4,18	-
9.	Коридор	7,75	-
10.	Электрощитовая	6,06	-
Общая площадь помещений после отделки		1004,53	-
Арендная площадь		1023,42	-

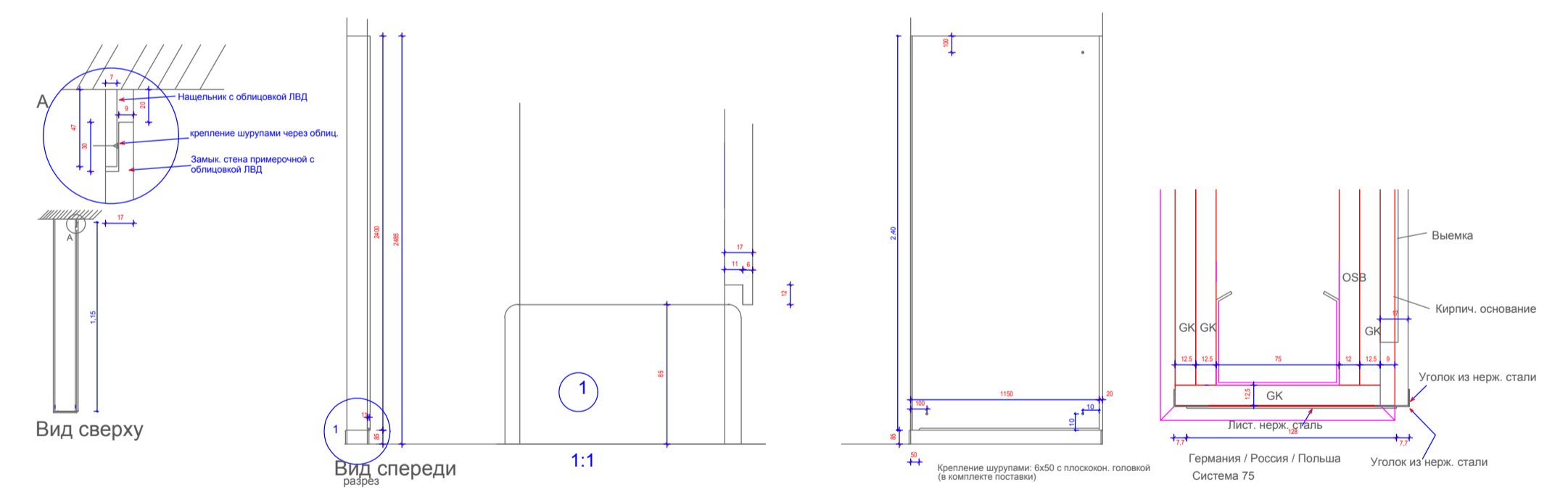
Примечание:

- За отметку 0.00 принята отметка уровня чистого пола в помещении магазина, совпадает с уровнем чистого пола торгового центра.
- Межплиточный шов 2 мм, затирка Ceresit, цвет: манхеттен.
- Плинтус выполняется из аналогичного напольному покрытию керамогранита, высота плинтуса 80 мм.
- Устройство пола выполнить после прокладки коммуникаций по электротехнической части проекта.
- Во влажных зонах предусмотреть гидроизоляцию пола KNAUF (KNAUF-ФЛЭХЕНДИХТ в 2 слоя с использованием KNAUF-ФЛЭХЕНДИХТБАНД на стыках поверхностей и листов ГКЛ) с напуском на стены на 200мм.
- Предусмотреть dilatационные швы 6х6м.
- Проектируемые перегородки и обшивку выполнить из KNAUF-листов с двухслойной обшивкой на металлическом каркасе тип С-112 и С-626.
- В местах установки закладных деталей "тип 4" монтаж ГКЛ производить по схеме 1.
- Все закладные выполнять из листовой оцинкованной стали толщиной 0,7мм.
- Закладные крепить между 1-м и 2-м слоем ГКЛ.

Магазин одежды "New Yorker"				
по адресу: Российская Федерация, 163002, г. Архангельск, Ленинградский пр., 38.				
Изм.	Кол. уч.	Лист	№ док.	Подпись
ГИП		Платоновов А.		15.06.2017
Архитектор		Андреев А.		15.06.2017
Заказчик: ООО "Нью Йоркер РУС"				
		АР	5	
Н. контроль Утвердил Андреев А. Платоновов А.				
15.06.2017 15.06.2017				
План напольных покрытий и размещения закладных деталей М 1:100				
ООО "Крафтмастер"				



Оформление перегородок примерочных (не в масштабе)  
Детали



- Перечень работ:**  
1. Покрасить все цоколи пристенного оборудования и мебель Варио в черный цвет (RAL 7021)
- Примечание:**  
1. Торговое оборудование и его месторасположение обозначено на плане.  
2. Все применяемые изделия и материалы сертифицированы Росстандартом.  
3. Все отдельностоящее оборудование легко сдвигается.  
4. Все пристенное оборудование надежно закреплено.  
5. При расстановке технологического и торгового оборудования обеспечено выполнение требования: расстояние от верха хранимых товаров и оборудования должно превышать 1.0 м до спринклерных оросителей, 0.6 м до пожарных извещателей, 0.5 м до электросветильников.  
6. Проектом предусмотрен путь эвакуации шириной 2500 мм в соответствии с СП 21-01-1997 системы противопожарной защиты России (П.1.111(2) эвакуационные пути и выходы).  
7. Некоторые элементы мебели и оборудования нуждаются в закладных деталях для крепления. Подробное описание закладных см. л. 5

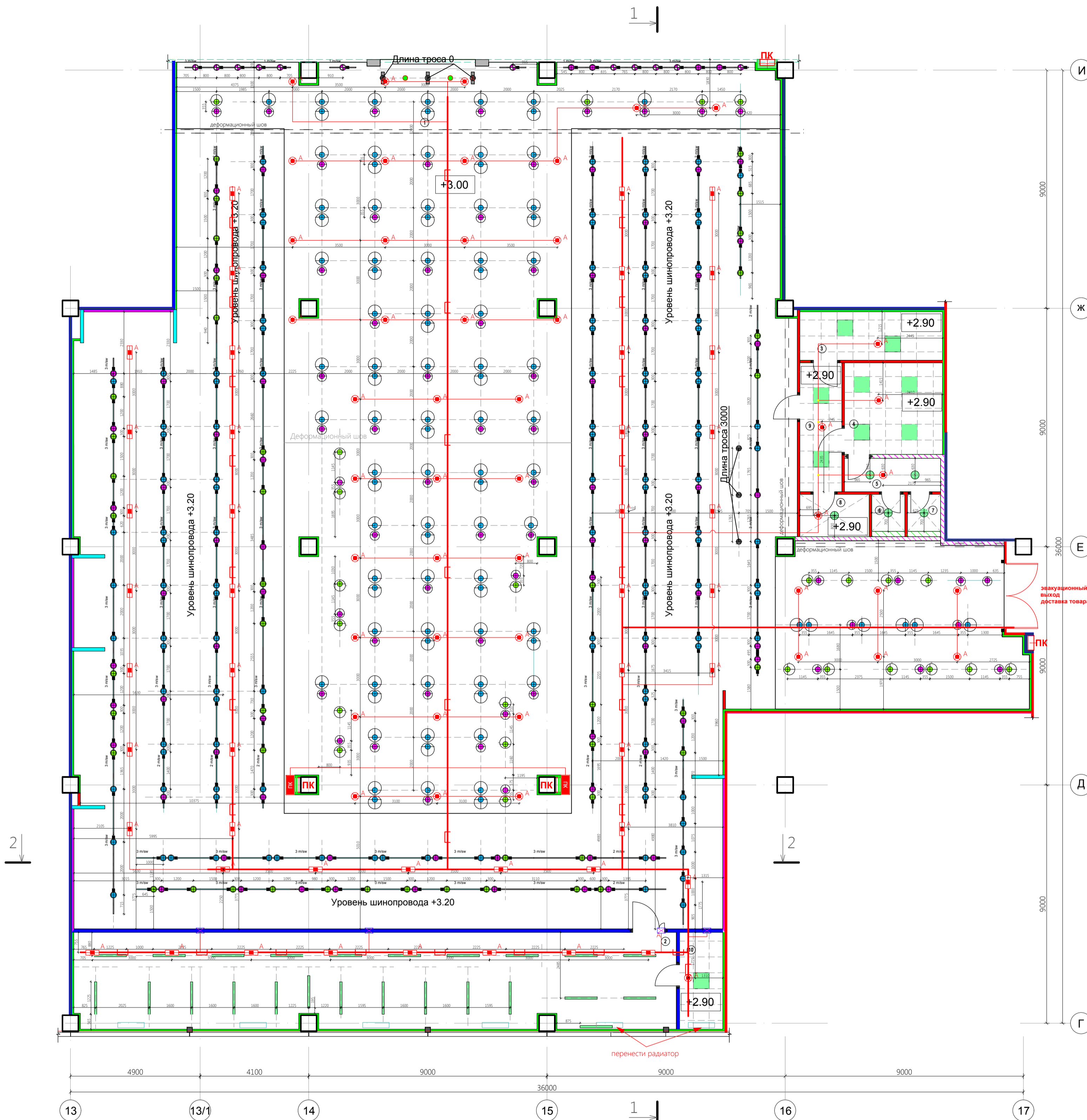
				<b>Магазин одежды "New Yorker"</b> по адресу: Российская Федерация, 163002, г. Архангельск, Ленинградский пр., 38.		
Изм.	Кол. уч.	Лист	№ док.	Подпись	Дата	Заказчик: ООО "Нью Йоркер РУС"
					15.06.2017	
ГИП		Платонов А.			15.06.2017	Стандия
Архитектор		Андреева А.			15.06.2017	
						6
План размещения торгового оборудования М 1:100						
ООО "Крафтмастер"						

Исполнитель: [ ]  
 Проверил: [ ]  
 Утвердил: [ ]  
 Дата: [ ]  
 Подпись: [ ]  
 Имя, Ф.И.О.: [ ]  
 Подпись и дата: [ ]  
 Имя, Ф.И.О.: [ ]



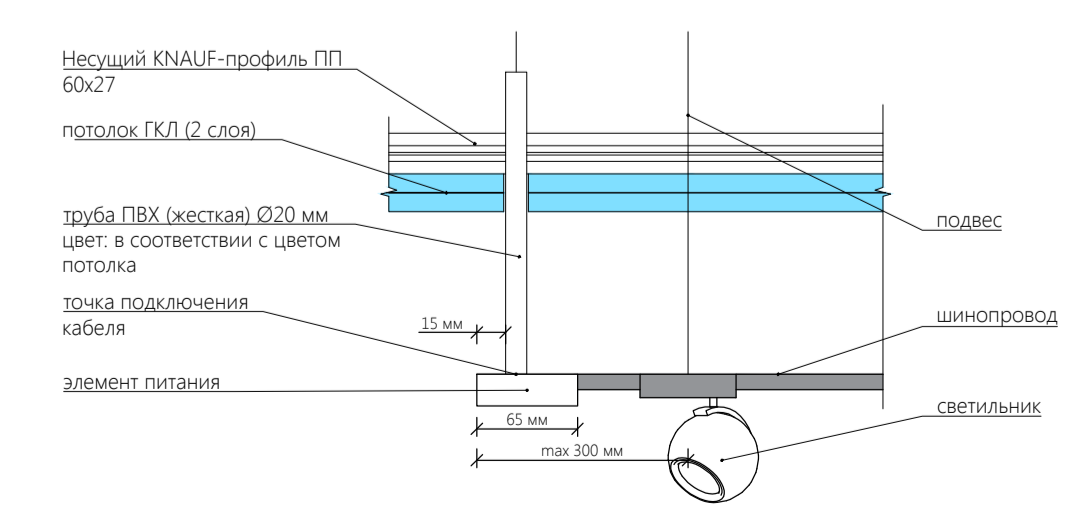






Условные обозначения осветительных приборов									
Этаж	Наименование в списке	2D	Кол-во	Серийн. ном. 1	Серийн. ном. 2	Технические хар-ки	Ватт на источн. света / рефлектор	Установленная мощность	LED-модуль
План 1 эт.	Встроенный светильник		9	---	---	(L x B x T) мм = (600 x 600 x 35)	-Вт	46 Вт	---
План 1 эт.	Светильник с чашеобразным рассеивателем для влажных помещений		24	---	---	(L x B x T) мм = (1223 x 87 x 96)	-Вт	40 Вт	---
План 1 эт.	LED-светильник GUMball I		2	2243255	2243305	DA ø220 мм, ET = 150 мм, Масса: 3,9 кг	36 Вт / 24°	36 Вт	Philips =Gen6, Premium бел., > 3.500 лм, 3.000K, CRI >90
План 1 эт.	LED-светильник GUMball II W		9	2243257	2243307	DA ø220 мм, ET = 150 мм, Масса: 4,4 кг	36 Вт / 45°	36 Вт	Philips =Gen6, Premium бел., > 3.500 лм, 3.000K, CRI >90
План 1 эт.	LED-светильник GUMball II W + GUMball I		15	2243257 + 2243255	2243307 + 2243305	DA ø2x220 мм, ET = 150 мм, Сред. секция в М.А. 355 мм, масса: 8,3 кг	36 Вт / 45° + 36 Вт / 24°	72 Вт	Philips =Gen6, Premium бел., > 3.500 лм, 3.000K, CRI >90
План 1 эт.	LED-светильник GUMball III M + GUMball I		37	2243258 + 2243255	2243308 + 2243305	DA ø2x220 мм, ET = 150 мм, Сред. секция в М.А. 355 мм, масса: 8,3 кг	36 Вт / 36° + 36 Вт / 24°	72 Вт	Philips =Gen6, Premium бел., > 3.500 лм, 3.000K, CRI >90
План 1 эт.	LED-светильник GUMball III M + GUMball III M		28	2243258 + 2243258	2243308 + 2243308	DA ø2x220 мм, ET = 150 мм, Сред. секция в М.А. 355 мм, масса: 9,8 кг	36 Вт / 36° + 36 Вт / 36°	72 Вт	Philips =Gen6, Premium бел., > 3.500 лм, 3.000K, CRI >90
План 1 эт.	LED-светильник GUMball M		116	2243267	2243317	Светильник для шинопр., Масса: 3,0 кг	36 Вт / 36°	36 Вт	Philips =Gen6, Premium бел., > 3.500 лм, 3.000K, CRI >90
План 1 эт.	Подвесной LED-светильник GUMball		6	2243581	---	DA ø132 мм, ET = 130 мм, Масса: 3,3 кг	20 Вт / 24°	20 Вт	Philips =Gen6, Premium бел., > 3.500 лм, 3.000K, CRI >90
План 1 эт.	LED-светильник GUMball S		68	2243266	2243316	Светильник для шинопр., Масса: 3,0 кг	36 Вт / 24°	36 Вт	Philips =Gen6, Premium бел., > 3.500 лм, 3.000K, CRI >90
План 1 эт.	LED-светильник GUMball SS		12	2243265	2243315	Светильник для шинопр., Масса: 3,0 кг	36 Вт / 12°	36 Вт	Philips =Gen6, Premium бел., > 3.500 лм, 3.000K, CRI >90
План 1 эт.	LED-светильник GUMball W		44	2243268	2243318	Светильник для шинопр., Масса: 3,0 кг	36 Вт / 45°	36 Вт	Philips =Gen6, Premium бел., > 3.500 лм, 3.000K, CRI >90
План 1 эт.	Счетчик посетителей		2	---	---	---	---	---	---
План 1 эт.	Шинопровод, 1 м, черн.		4	2243636	---	Длина 1,00 м	---	---	---
План 1 эт.	Шинопровод, 2 м, черн.		14	2243637	---	Длина 2,00 м	---	---	---
План 1 эт.	Шинопровод, 3 м, черн.		69	2243638	---	Длина 3,00 м	---	---	---
План 1 эт.	Светильник для уборных, навесной		5	---	---	Ø 310 мм	-Вт	15 Вт	---

Схема крепления и подключения шинопровода



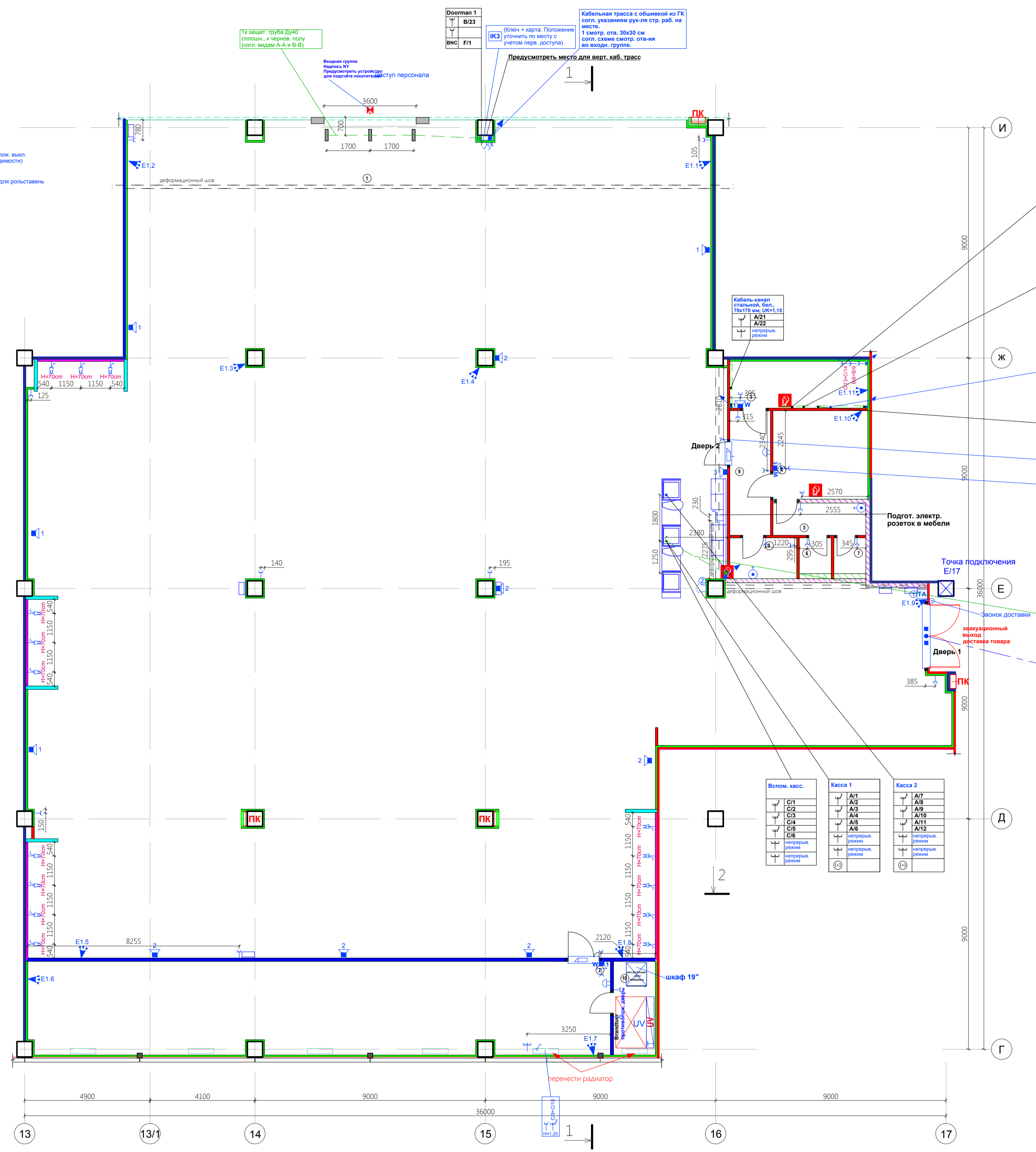
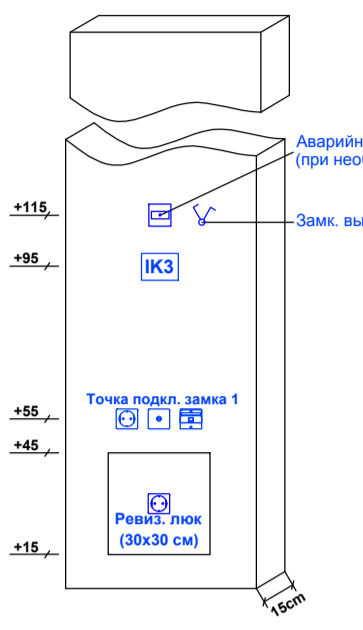
Примечание:  
 1. Необходимо устранить столкновения между размещением светильников и техническим оборудованием (колонки, спринклеры, диффузоры, фанкойлы, люки доступа к ним и т.п.). Освещение является приоритетным.  
 2. Верхняя отметка крепления шинопроводов +3,200 мм учп.

					Магазин одежды "New Yorker" по адресу: Российская Федерация, 163002, г. Архангельск, Ленинградский пр., 38.				
Изм.	Кол. уч.	Лист	№ док.	Подпись	Дата	Заказчик: ООО "Нью Йоркер РУС"	Стадия	Лист	Листов
							АР	10	
Н. контроль Утвердил						Андриянова А. Платонов А.	План источников освещения М 1:100		ООО "Крафтмастер"

Информационно-техническое бюро "МАКСИ" Архангельск, 2017.06.15.dwg  
 Дата: 15.06.2017  
 Подпись: [Blank]  
 Дата: [Blank]  
 Подпись: [Blank]  
 Имя: [Blank]  
 Подпись: [Blank]



Схема смонтированных отверстий входной группы (без масштаба)



Кабель-канал стальной, бел. ПЭТЭ или ЮКОБ-81

BNC F2
BNC F3
BNC F4
BNC F5

Кабель-канал стальной, бел. ПЭТЭ или ЮКОБ-81

A13
A14
A15
A16
A17
A18
A19
A20

Кабель-канал стальной, бел. ПЭТЭ или ЮКОБ-81

A21
A22

Кабель-канал стальной, бел. ПЭТЭ или ЮКОБ-81

УМ В3
УМ В2
В/В В/В
В/В В/В

Кабель-канал стальной, бел. ПЭТЭ или ЮКОБ-81

Велом. каск.
С1Т
С1В
С1С
С1Д
С1Е
С1В
С1С
С1Д
С1Е

Кабель-канал стальной, бел. ПЭТЭ или ЮКОБ-81

Касса 1
A1
A2
A3
A4
A5
A6
A7
A8
A9
A10
A11
A12

Кабель-канал стальной, бел. ПЭТЭ или ЮКОБ-81

Касса 2
A7
A8
A9
A10
A11
A12

Устройство уведомления о взломе

- EMA Центр сообщений о взломе
- Датчик движения (Монтажная высота 10см шКФД)
- Датчик на кнопке
- EMA
- EMA Пожарная охрана (механическая охрана)
- Магнитный контакт
- Рупорные ворота-контакт
- Запирающий контакт
- Рупорные ворота-контакт
- Запирающий элемент
- Управление запасной дверью (ссылка на Директивку страны)
- Оптический и акустический Аварийная сигнализация
- Единица передачи (устройство выбора)
- Ключ идентификации (Доступ к контрольной системе)
- Код-Клавиатура
- Открыватель двери с магнитным и замыкающим контактом
- Сирена

Условные обозначения

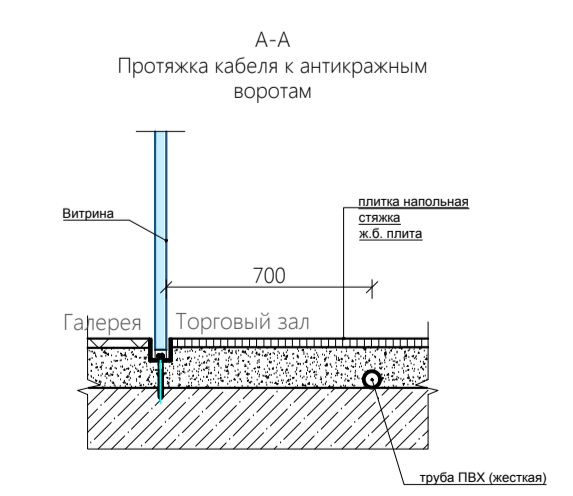
- ВЫКЛЮЧАТЕЛЬ
- ВЫКЛЮЧАТЕЛЬ с контрольной лампой
- ВЫКЛЮЧАТЕЛЬ с подводякой
- ПЕРЕКРЕСТНЫЙ ПЕРЕКЛЮЧАТЕЛЬ
- ПЕРЕКРЕСТНЫЙ ПЕРЕКЛЮЧАТЕЛЬ с подводякой
- СЕРИЙНЫЙ ПЕРЕКЛЮЧАТЕЛЬ
- ПЕРЕКЛЮЧАТЕЛЬ ЖАЛЮЗИ
- КНОПКА
- КНОПКА с ориентировочной лампой
- КНОПКА ЗВОНКА
- ШТЕПСЕЛЬНАЯ РОЗЕТКА с ЗАЗЕМЛЯЮЩИМ КОНТАКТОМ
- ШТЕПСЕЛЬНАЯ РОЗЕТКА с ЗАЗЕМЛЯЮЩИМ КОНТАКТОМ
- ШТЕПСЕЛЬНАЯ РОЗЕТКА ТРЕХФАЗНОГО ТОКА
- ЛЕСТНИЧНЫЙ ЛОТОК
- как Выключатель, приводимый в действие ключом, подключается также

Дополнительные обозначения

- ШТЕПСЕЛЬНАЯ РОЗЕТКА ДЛЯ АНТЕННЫ
- DV-КОМПЬЮТЕРНАЯ РОЗЕТКА
- РУЧНОЙ ПОЖАРНЫЙ ИЗВЕЩАТЕЛЬ
- ВЕНТИЛЯТОР с ЭЛЕКТРИЧЕСКИМ ПРИВОДОМ
- УСТРОЙСТВО ПОДАЧИ ГОРЯЧЕЙ ВОДЫ
- ПРОТОЧНЫЙ НАГРЕВАТЕЛЬ
- ЭЛЕКТРОПОДКЛЮЧЕНИЕ ОБЩЕЕ
- ВТОРИЧНАЯ РАСПРЕДЕЛИТЕЛЬНАЯ СЕТЬ
- КАНАЛ КАБЕЛЯ
- ВЫСОТА ПРОКЛАДКИ КАБЕЛЯ
- МОНТАЖНАЯ ВЫСОТА (розетка без указания=0,3м)
- п.А.В. СОГЛАСНО ДАННЫМ РУКОВОДСТВА СТРОИТЕЛЬСТВОМ

- Перечень работ:
- Произвести установку системы охранной сигнализации (EMA) согласно стандарту NY (EMZ - как мин. MB24).
  - Произвести протяжку кабельных линий и трасс. Произвести установку со шторками безопасности в торговом зале
  - Произвести установку системы Ident Key (IK3).
  - Произвести монтаж блоков питания освещения и коробок на подвесах к черновому каркасу потолка, размещение на ГКЛ потолка не допускать.
  - Выполнить соединения с помощью клемм Wago в распаячных коробках.
  - Произвести установку нового веб-сервера.

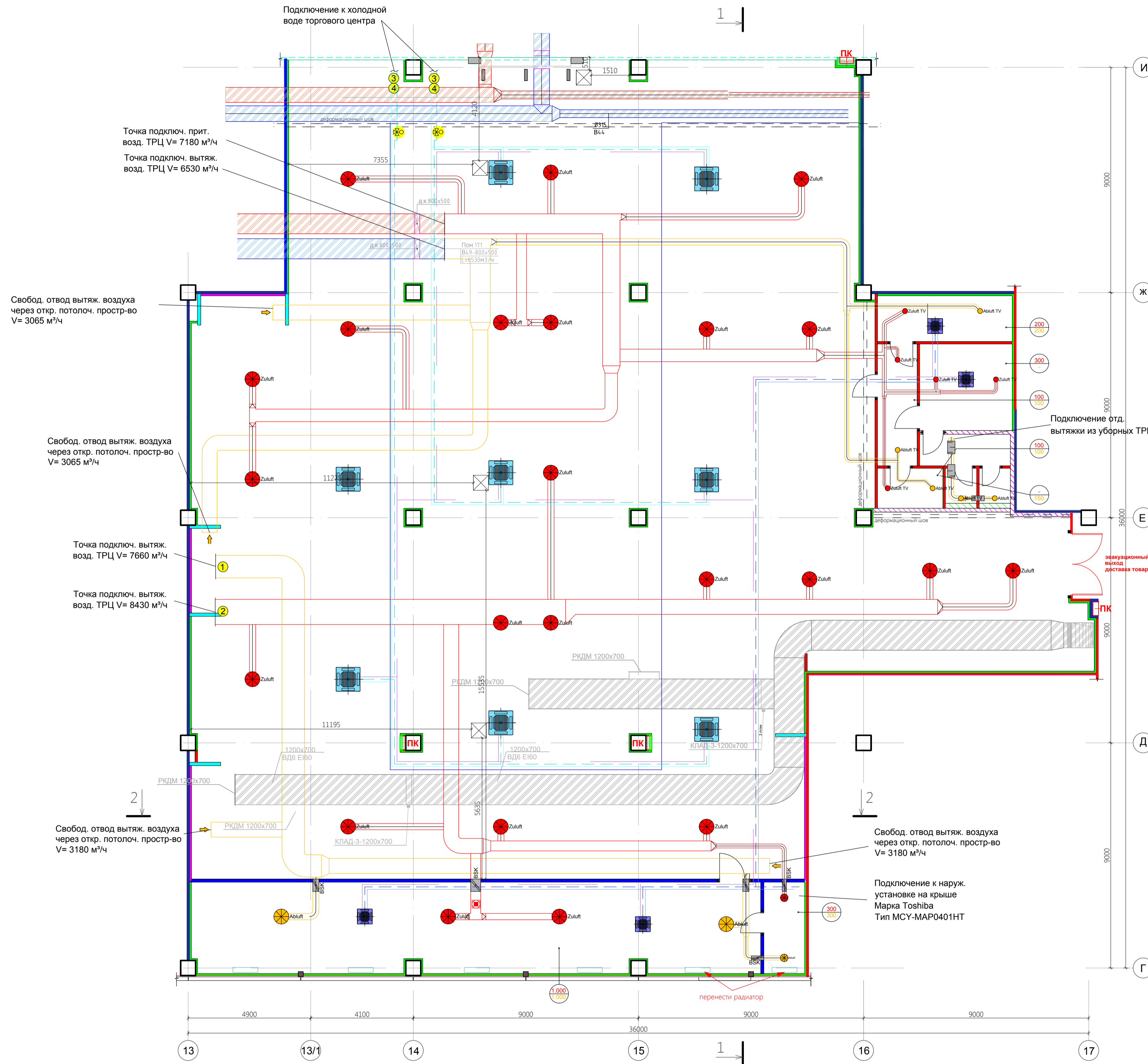
- Примечание:
- Необходимо устранить столкновения между размещением светильников и техническим оборудованием (колонки, спринклеры, диффузоры, фанкойлы, люки доступа к ним и т.п.). Освещение является приоритетным
  - Минимальный уровень прокладки коммуникаций +3.560мм учп



Магазин одежды "New Yorker"			
по адресу: Российская Федерация, 163002, г. Архангельск, Ленинградский пр., 38.			
Изм.	Кол. уч.	Лист	№ док.
ГИП	Платонов А.	15.06.2017	
Архитектор	Андреева А.	15.06.2017	
Заказчик: ООО "Нью Йоркер РУС"			
Стадия	Лист	Листов	
АР	12		
План электрооборудования М1:100			
ООО "Крафтсмастер"			

Информация: Исполнитель: ООО "Нью Йоркер РУС" Архангельск, 2017.06.15.dwg  
 Подпись: \_\_\_\_\_  
 Дата: \_\_\_\_\_  
 Подпись: \_\_\_\_\_  
 Дата: \_\_\_\_\_  
 Подпись: \_\_\_\_\_  
 Дата: \_\_\_\_\_  
 Подпись: \_\_\_\_\_  
 Дата: \_\_\_\_\_





**Усл. обозн. ОВКВ:**

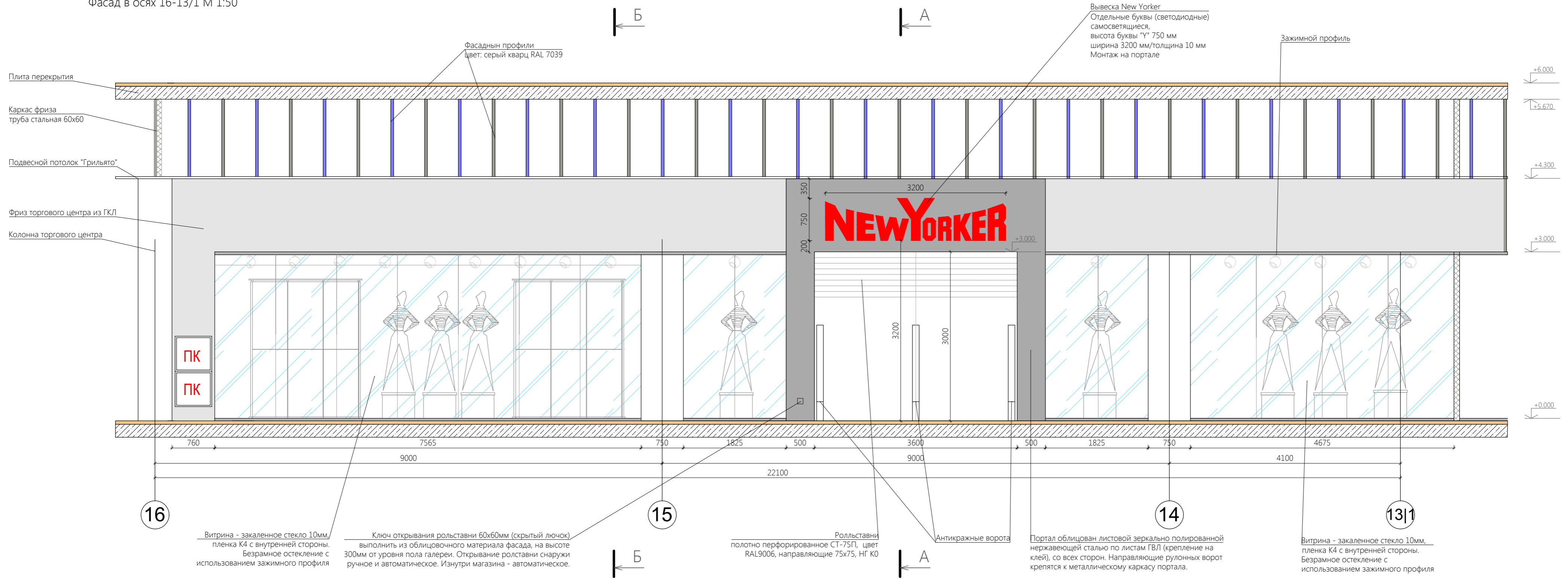
	Приточн. возд.		Жидк. трубопровод
	Отвод. возд.		Газопровод
	Прямой трубопр. хол. воды		Конденсатопровод
	Возвр. трубопр. хол. воды		
	8 шт. охл. кассет (торг. площ. 1 эт.) Работы выполн. в соотв. с прилаг. табл. охлад. нагрузки и расхода воздуха		
	2 шт. охл. кассет (пасс. продажи) Работы выполн. в соотв. с прилаг. табл. охлад. нагрузки и расхода воздуха		
	2 шт. охл. кассет (чайная, рег. стойка) Работы выполн. в соотв. с прилаг. табл. охлад. нагрузки и расхода воздуха		
	Zuluft 21 шт. вхлр. возд.-распр. на входе (торг. площ. 1 эт.) кругл. с металл. возд. напр. цвет RAL по выбору арендатора		
	Zuluft 2 шт. вхлр. возд.-распр. на выходе (пасс. продажи)		
	Abluft 2 шт. вхлр. возд.-распр. на выходе (пасс. продажи)		
	Zuluft 1 шт. вхлр. возд.-распр. на выходе, бел. (распр. шт)		
	Abluft 1 шт. вхлр. возд.-распр. на выходе, бел. (распр. шт)		
	3 шт. мат. решетки на двери (фойе уборных, уб. Ж, уб. М)		
	1 шт. диск. клапан на возд. вх. бел. (рег. стойка)		
	2 шт. диск. клапан на возд. вх. бел. (чайная)		
	1 шт. диск. клапан на возд. вх. бел. (пом. уб. инв.)		
	1 шт. диск. клапан на возд. вх. бел. (коридор)		
	1 шт. диск. клапан на возд. вых., бел. (рег. стойка)		
	1 шт. диск. клапан на возд. вых., бел. (уб. Ж)		
	1 шт. диск. клапан на возд. вых., бел. (уб. М)		
	1 шт. диск. клапан на возд. вых., бел. (пом. уб. инв.)		
	1 шт. диск. клапан на возд. вых., бел. (коридор)		
	Объем. расх. приточн. возд. в м³/ч		
	Объем. расх. вытяж. возд. в м³/ч		

- Перечень работ:  
List of works:
1. Произвести монтаж фанкойлов и диффузоров.
  2. Изоляцию труб выполнить из K-Flex.
  3. Произвести работы по обслуживанию установленного вентиляционного оборудования.
- Примечание:  
Note:
1. Минимальный уровень расположения инженерных коммуникаций +3.560мм
  2. За отметку 0.00 принята отметка уровня чистого пола в помещении магазина, совпадает с уровнем чистого пола торгового центра.
  3. Расположение и необходимая мощность для систем охлаждения и вентиляции указаны на плане.
  4. При проектировании необходимо учитывать все правила и технические стандарты страны.

				<b>Магазин одежды "New Yorker"</b> по адресу: Российская Федерация, 163002, г. Архангельск, Ленинградский пр., 38.		
Изм.	Кол. уч.	Лист	№ док.	Подпись	Дата	Заказчик: ООО "Нью Йоркер РУС"
ГИП		Платонов А.			15.06.2017	Страница Лист Листов АР 13
Архитектор		Андреева А.			15.06.2017	
Н. контроль		Андреева А.			15.06.2017	План вентиляционного оборудования М 1:100
Утвердил		Платонов А.			15.06.2017	
						ООО "Крафтмастер"

Информация	Исполнитель	Дата	Файл	№	МАСШ	Архитектур	2017.06.15.dwg
Составлено	Подпись	Дата	Подпись	Дата	Подпись	Дата	
М.П. и подп.	Подпись и дата	Подпись	Дата	Подпись	Дата	Подпись	

Фасад в осях 16-13/1 М 1:50



Витрина - закаленное стекло 10мм, пленка К4 с внутренней стороны. Безрамное остекление с использованием зажимного профиля

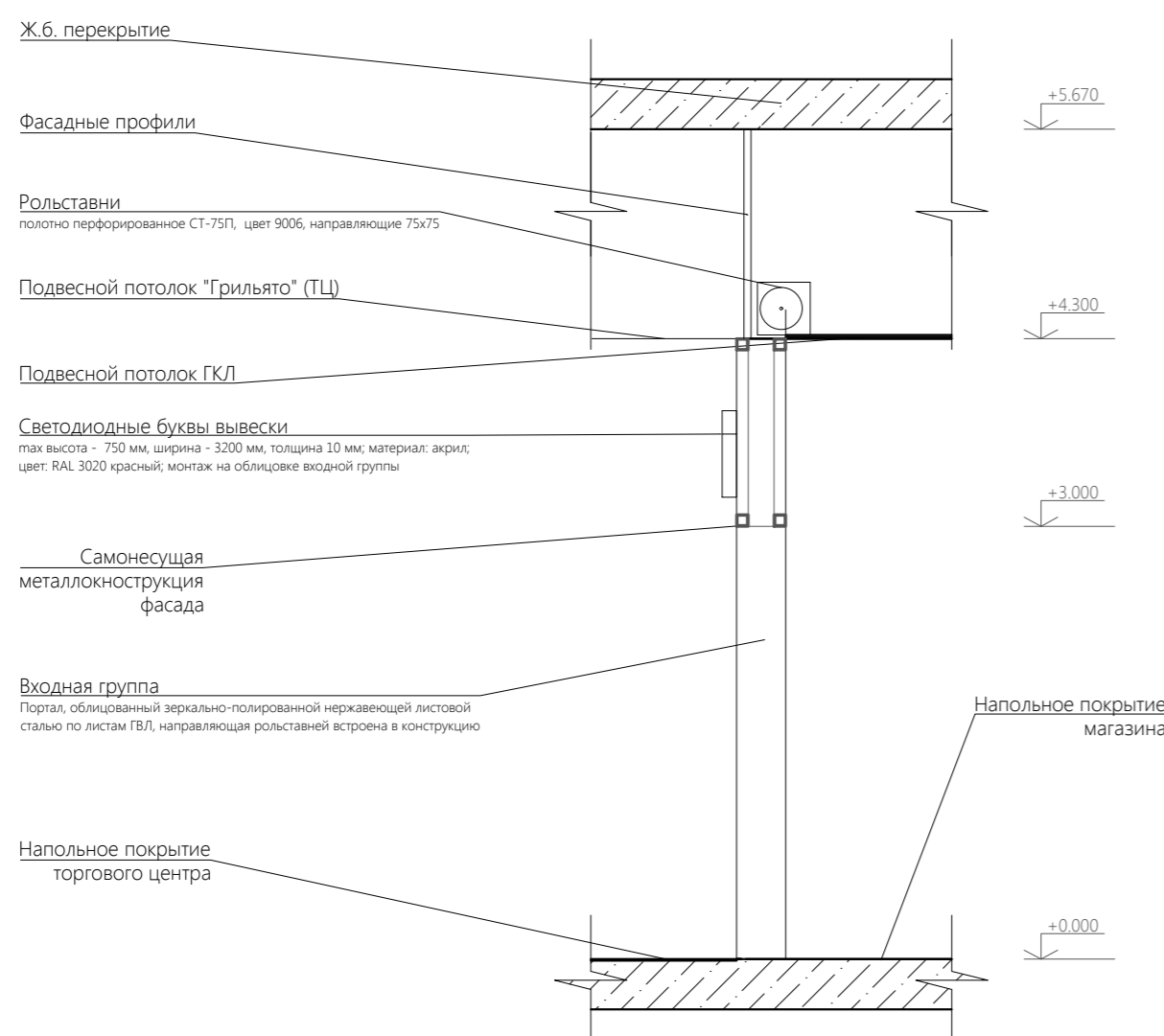
Ключ открытия рольставни 60x60мм (скрытый лючок) выполнить из облицовочного материала фасада, на высоте 300мм от уровня пола галереи. Открывание рольставни снаружи ручное и автоматическое. Изнутри магазина - автоматическое.

Рольставни полотно перфорированное СТ-75П, цвет RAL9006, направляющие 75x75, НГ КО

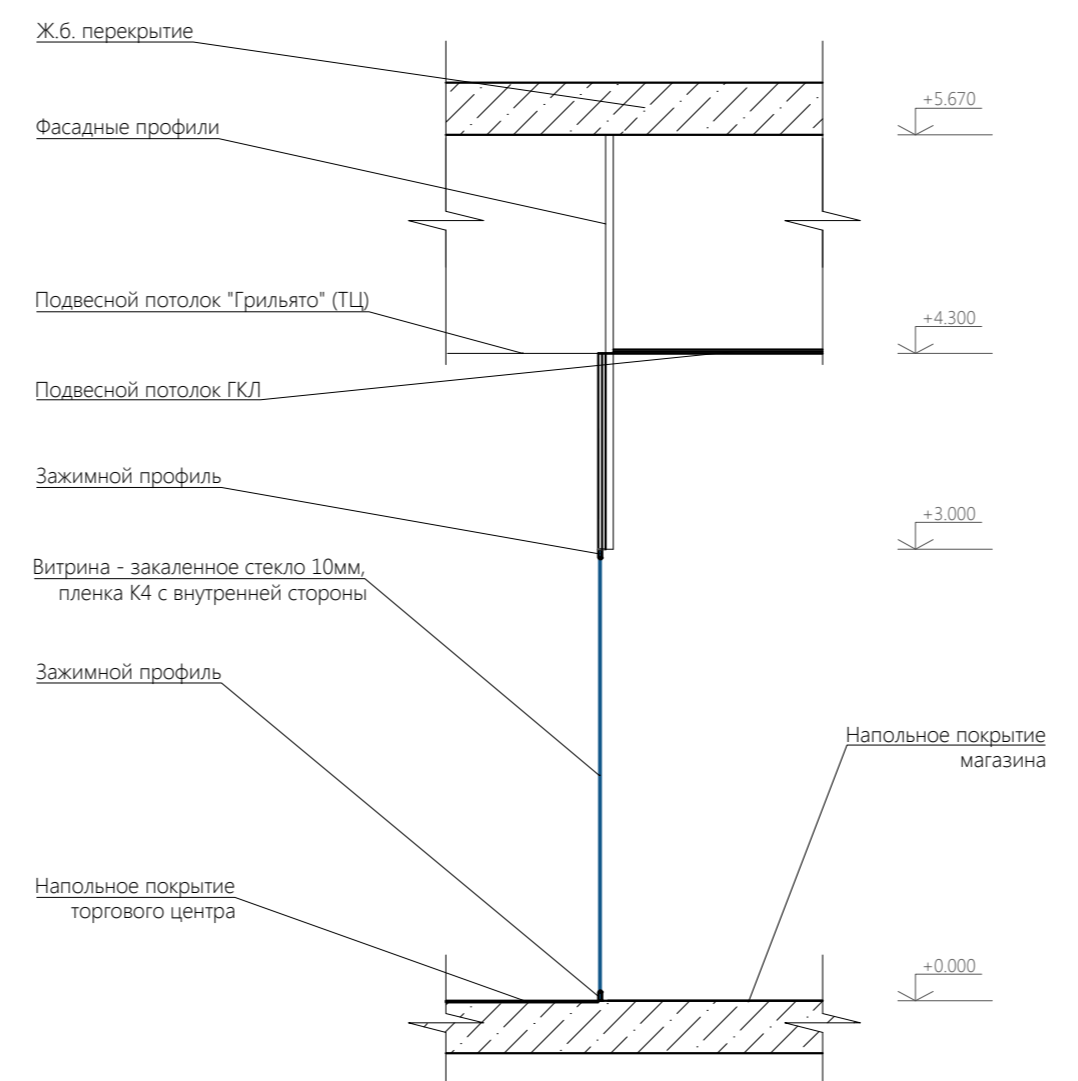
Портал облицован листовой зеркально полированной нержавеющей сталью по листам ГВЛ (крепление на клей), со всех сторон. Направляющие рулонных ворот крепятся к металлическому каркасу портала.

Витрина - закаленное стекло 10мм, пленка К4 с внутренней стороны. Безрамное остекление с использованием зажимного профиля

Разрез А-А



Разрез Б-Б



Перечень работ:

List of works:

1. Установить конструкцию витрины (портал + остекление). Металлокаркас витрины см. лист 15
2. Установить вывеску "New Yorker". Конструкцию вывески см. лист 16
3. Расположение металлоконструкции, рольставни показано условно и должно быть проверено на месте. Монтаж производит с учетом конструкции фриза торгового центра.

Примечание:

Note:

1. За отметку +0.000 принята отметка уровня чистого пола в помещении магазина, совпадает с уровнем чистого пола торгового центра.
2. Витрина - безрамное остекление, закаленное стекло 10мм, пленка К4 со внутренней стороны, крепление - зажимной профиль.
3. Размеры стекла уточнять по месту

Магазин одежды "New Yorker"							
по адресу: Российская Федерация, 163002, г.Архангельск, Ленинградский пр., 38.							
Изм.	Кол. уч.	Лист	№ док.	Подпись	Дата		
ГИП		Платоненков А			15.06.2017		
Архитектор		Андриянова А.			15.06.2017		
Н. контроль		Платоненков А			15.06.2017		
Утвердил		Платоненков А			15.06.2017		
Заказчик: ООО "Нью Йоркер РУС"					Стация	Лист	Листов
					АР	14	
Фасад в осях 16-13/1 М 1:50					ООО "Крафтсмастер"		

Файл: NY\_МАКСИ\_Архангельск\_2017.06.15.dwg

Утверждено

Дата

Подпись

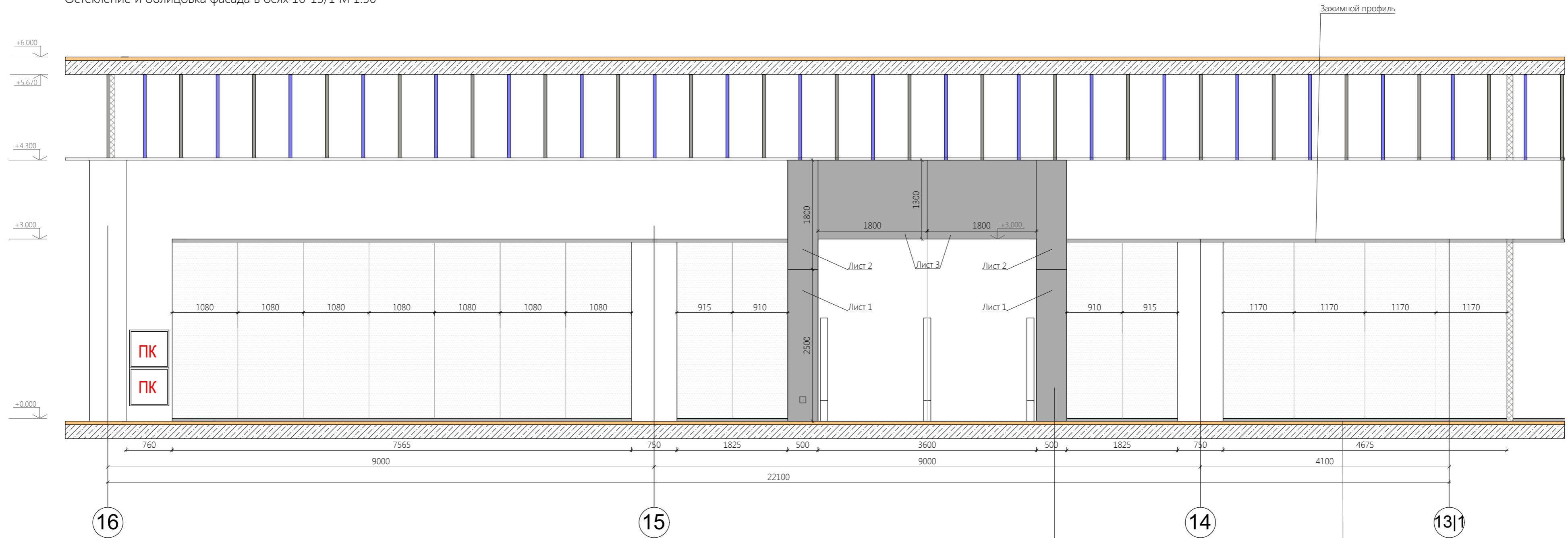
Согласовано

Взам. инж. Н

Подпись и дата

Инж. Н подл.

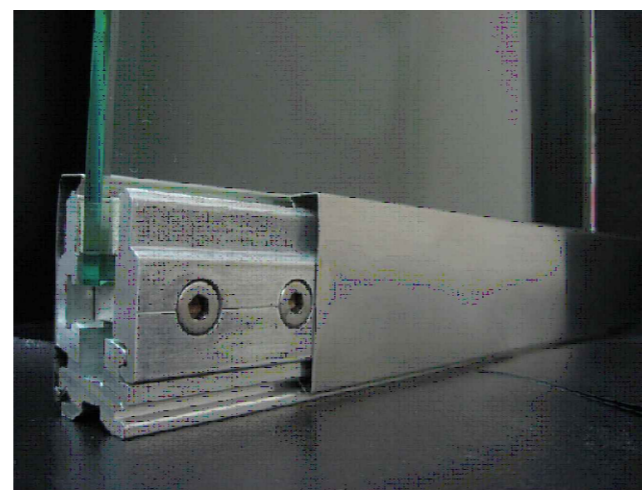
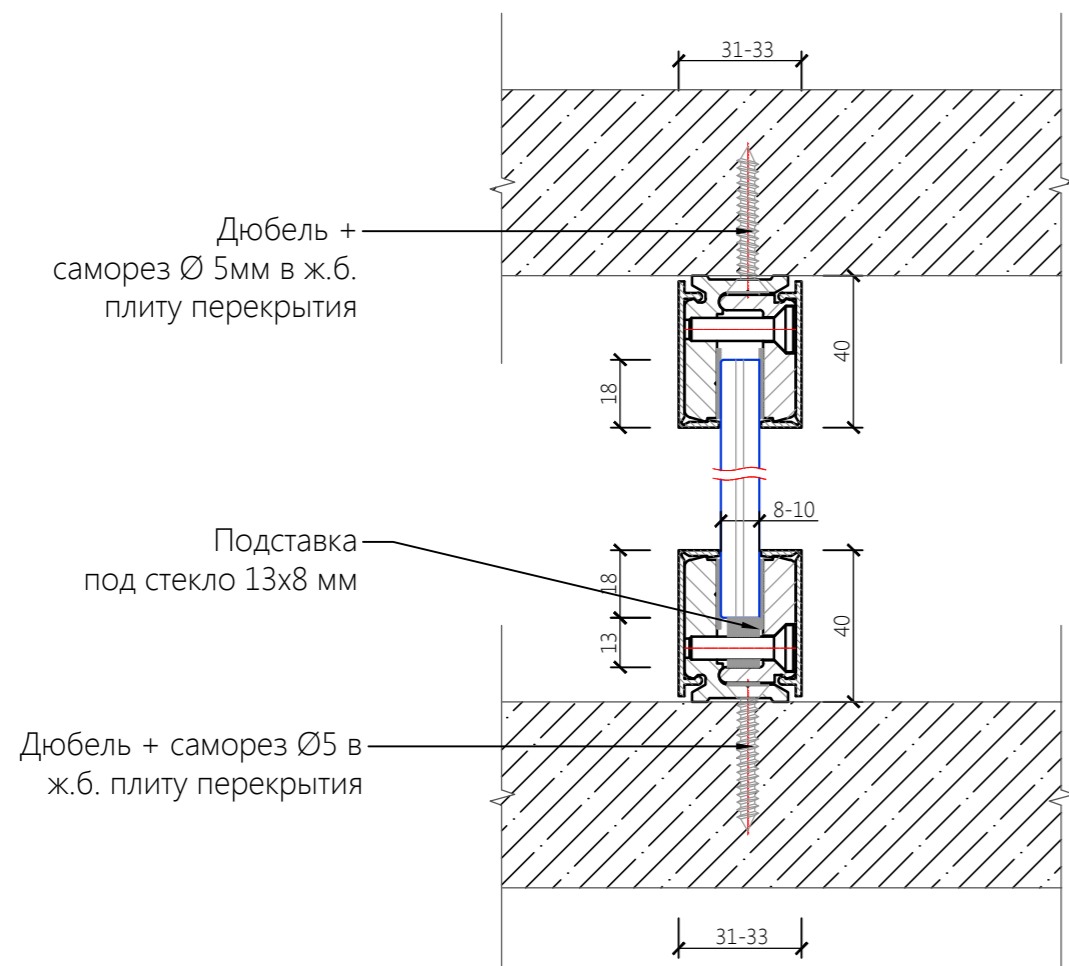
Остекление и облицовка фасада в осях 16-13/1 М 1:50



Портал облицован листовой зеркально полированной нержавеющей сталью по листам ГВЛ (крепление на клей), со всех сторон. Направляющие рулонных ворот крепятся к металлическому каркасу портала.

Безрамное остекление с использованием зажимного профиля

Узел крепления стекла витрины в верхний и нижний зажимной профиль PR-402



- Используется для закрепления неподвижных полотен из закаленного стекла к полу и потолку.
- Для закаленного стекла 10мм.
- Шаг зажимов - произвольный, 9 шт. на 3 пог.м.
- Несущая способность 10кг на 1 зажим.
- Стандартная длина - 3 пог.м.
- В опорной плоскости выполнены отверстия 5,5мм шаг 300мм для установки профиля.
- Профиль состоит из основного профиля, зажимов для стекла, прокладок зажимов, затяжных винтов для зажимов.

Перечень работ:

List of works:

1. Установить конструкцию витрины (портал + остекление).
2. Установить вывеску "New Yorker". Конструкцию вывески см. лист 16
3. Расположение металлоконструкции, рольставни показано условно и должно быть проверено на месте. Монтаж производит с учетом конструкции фриза торгового центра.

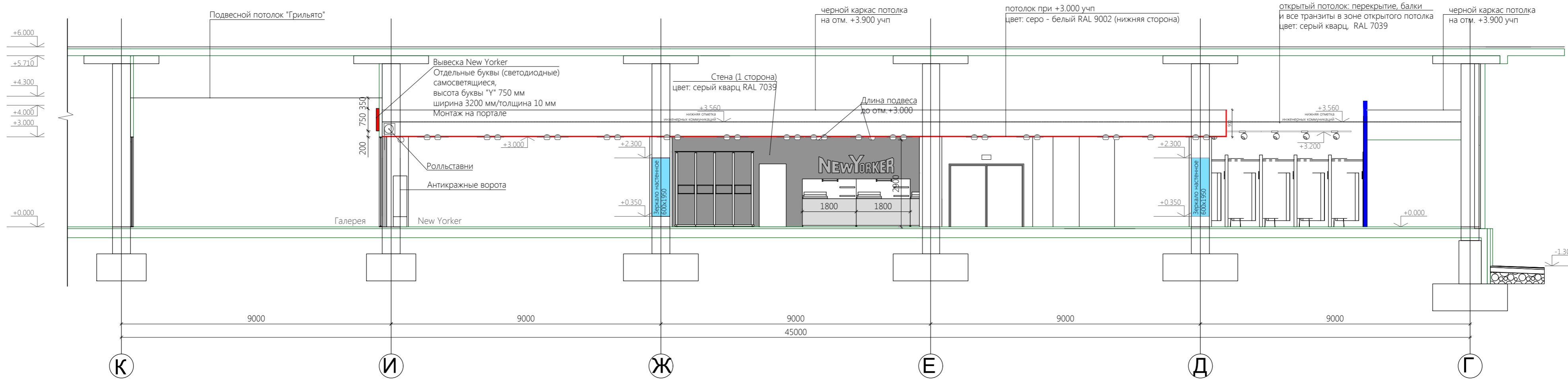
Примечание:

Note:

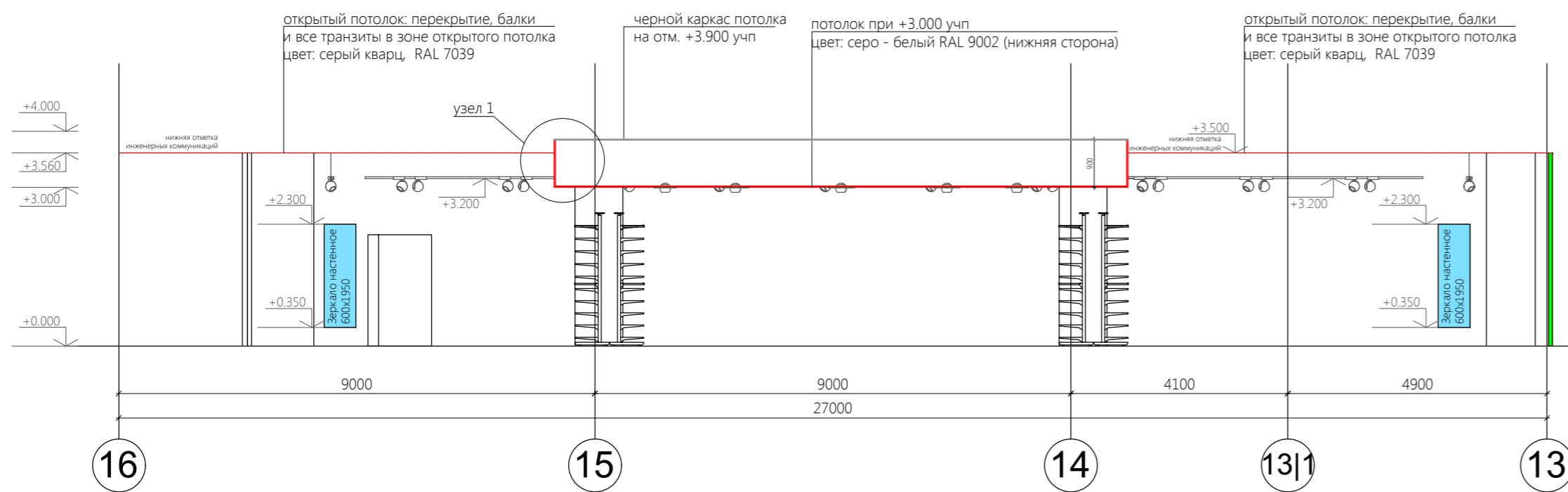
1. За отметку +0.000 принята отметка уровня чистого пола в помещении магазина, совпадает с уровнем чистого пола торгового центра.
2. Витрина - безрамное остекление, закаленное стекло 10мм, пленка K4 со внутренней стороны, крепление - зажимной профиль.
3. Размеры стекла уточнять по месту

Изм.	Кол. уч.	Лист	№ док.	Подпись	Дата	Магазин одежды "New Yorker" по адресу: Российская Федерация, 163002, г.Архангельск, Ленинградский пр., 38.			
ГИП		Платоненков А			15.06.2017	Заказчик: ООО "Нью Йоркер РУС"	Стадия	Лист	Листов
Архитектор		Андрянова А.			15.06.2017		АР	15	
Н. контроль		Платоненков А			15.06.2017	Остекление и облицовка фасада в осях 16-13/1 М 1:50	ООО "Крафтсмастер"		
Утвердил		Платоненков А			15.06.2017				

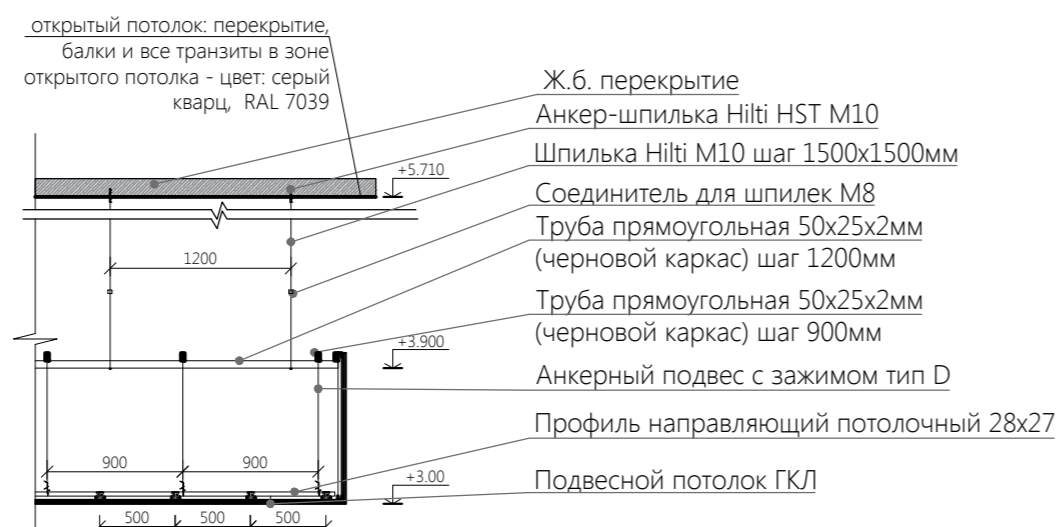
Разрез 1 - 1



Разрез 2 - 2



Узел 1



Примечание:

1. Все не обозначенные стены, потолки и колонны цвет серо - белый RAL 9002
2. Подробную информацию по вывеске на фасаде см. раздел РК

Магазин одежды "New Yorker"							
по адресу: Российская Федерация, 163002, г.Архангельск, Ленинградский пр., 38.							
Изм.	Кол. уч.	Лист	№ док.	Подпись	Дата		
ГИП		Платоненков А			15.06.2017		
Архитектор		Андрянова А.			15.06.2017		
Заказчик: ООО "Нью Йоркер РУС"					Стадия	Лист	Листов
					АР	16	
Н. контроль					Платоненков А	15.06.2017	
Утвердил					Платоненков А	15.06.2017	
Разрез 1-1, разрез 2-2 M1:100					ООО "Крафтсмастер"		



Ведомость отделки помещений

Наименование помещения	Потолок		Стены или перегородки			Пол		Примечания
	Площадь, кв.м	Тип отделки	Покраска, м.кв.	Плитка, м.кв.	Тип отделки	Площадь, кв.м	Тип отделки	
Торговый зал	487.15	Подвесной потолок из ГКЛ на отм. +3000 цвет: белый, RAL 9002	3454.93	-	Покраска, серо-белый RAL 9002, включая колонны	873.56	Керамогранит Kerama Marazzi, серия Дайсен, сорт 1, Артикул SG207900R, цвет: светло-серый. Размеры: 300 x 600 x 9 мм	Плинтус - Kerama Marazzi, серия Дайсен, сорт 1, артикул SG207900R/3BT, размеры 600x95x9мм, цвет светло-серый, 151,355 п.м.
	429.42	Открытый потолок: перекрытие, балки и все транзиты в зоне открытого потолка цвет: серый кварц RAL 7039	16.26		Покраска, цвет: серый кварц RAL 7039			
Помещение для предпродажной подготовки товара	82.23	Существующий потолок	194.32	-	Покраска, серо-белый RAL 9002, включая колонны	82.23	Керамогранит Estima, Серия Standart, артикул ST 01, матовая, соль-перец, размеры 300x300x8мм	Плинтус из напольной плитки, высота 100мм
Регистратура	9.87	Подвесной потолок Армстронг 60 x 60 см на отм. +2900	44.76	-	Покраска, Tikkurila Euro Power 7 цвет: Tikkurila Symphony G363	9.87	Керамогранит Estima, Серия Standart, артикул ST 01, матовая, соль-перец, размеры 300x300x8мм	Плинтус из напольной плитки, высота 100мм, 13545 п.м.
Комната персонала	12.81	Подвесной потолок Армстронг 60 x 60 см на отм. +2900	33.7	7.83	Покраска, Tikkurila Euro Power 7 цвет: Tikkurila Symphony G382	12.81	Керамогранит Estima, Серия Standart, артикул ST 01, матовая, соль-перец, размеры 300x300x8мм	Плинтус из напольной плитки, высота 100мм, 13422 п.м.
Тамбур с/у	4.57	ГКЛ в2 слоя на двухуровневом металлокаркасе на отм. +2900, цвет: серо-белый RAL 9002	12.72	15.64	Покраска, серо-белый RAL 9002	4.57	Керамогранит, укладка по диагонали. Estima, Серия Standart, артикул ST 01, матовая, соль-перец, разм. 300x300x8мм	Плинтус из напольной плитки, высота 100мм, 8800п.м.
Санузел женский	1.75	ГКЛ в2 слоя на двухуровневом металлокаркасе на отм. +2900, цвет: серо-белый RAL 9002	5.69	9.68	Покраска, серо-белый RAL 9002	1.75	Керамогранит, укладка по диагонали. Estima, Серия Standart, артикул ST 01, матовая, соль-перец, разм. 300x300x8мм	Плинтус из напольной плитки, высота 100мм, 4347 п.м.
Санузел мужской	1.75	ГКЛ в2 слоя на двухуровневом металлокаркасе на отм. +2900, цвет: серо-белый RAL 9002	5.69	9.68	Покраска, серо-белый RAL 9002	1.75	Керамогранит, укладка по диагонали. Estima, Серия Standart, артикул ST 01, матовая, соль-перец, разм. 300x300x8мм	Плинтус из напольной плитки, высота 100мм, 4347 п.м.
Хранение уборочного инвентаря	4.18	ГКЛ в2 слоя на двухуровневом металлокаркасе на отм. +2900, цвет: серо-белый RAL 9002	8.26	16.19	Покраска, серо-белый RAL 9002	4.18	Керамогранит, укладка по диагонали. Estima, Серия Standart, артикул ST 01, матовая, соль-перец, разм. 300x300x8мм	Плинтус из напольной плитки, высота 100мм, 7524 п.м.
Коридор	7.75	Подвесной потолок Армстронг 60 x 60 см на отм. +2900	39.98	-	Покраска, серо-белый RAL 9002	7.75	Керамогранит Estima, Серия Standart, артикул ST 01, матовая, соль-перец, размеры 300x300x8мм	Плинтус из напольной плитки, высота 100мм, 12000 п.м.
Электрощитовая	6.06	Существующий потолок	39.14	-	Покраска, серо-белый RAL 9002	6.06	Керамогранит Estima, Серия Standart, артикул ST 01, матовая, соль-перец, размеры 300x300x8мм	Плинтус из напольной плитки, высота 100мм

Примечание:

1. Сертификату на краску приложены к проекту в электронном виде

Изм.	Кол. уч.	Лист	№док.	Подпись	Дата				
						<b>Магазин одежды "New Yorker"</b>			
						<b>по адресу: Российская Федерация, 163002, г.Архангельск, Ленинградский пр., 38.</b>			
ГИП				Платоненков А.	15.06.2017	<b>Заказчик: ООО "Нью Йоркер РУС"</b>	Стадия	Лист	Листов
Архитектор				Андриянова А.	15.06.2017		АР	18	
Н. контроль				Платоненков А.	15.06.2017	<b>Ведомость отделки помещений</b>	<b>ООО "Крафтсмастер"</b>		
Утвердил				Платоненков А.	15.06.2017				

Файл: NY\_МАКСИ\_Архангельск\_2017.06.15.dwg

Утверждено	Дата	Подпись
Согласовано	Дата	Подпись
Взам. инж. Н	Дата	Подпись
Инж. Н подл.	Дата	Подпись

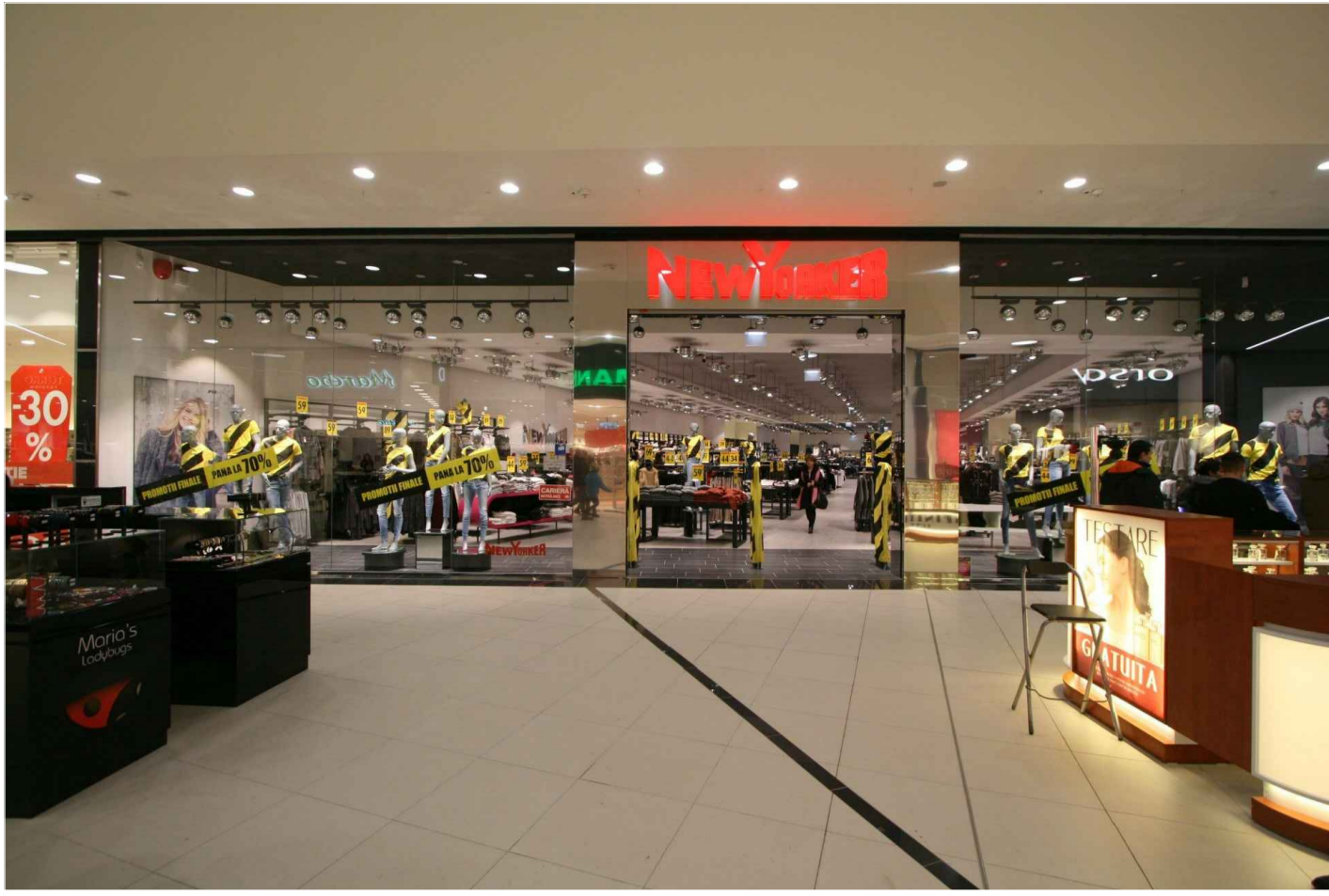


Фото: NY\_МАКСИ\_Архангельск\_2017.06.15.dwg  
 Утверждено  
 Согласовано  
 Инф. и подл.  
 Подпись и дата  
 Взам. инф. и  
 Дата  
 Подпись

Изм.	Кол. уч.	Лист	№ док.	Подпись	Дата	Магазин одежды "New Yorker" по адресу: Российская Федерация, 163002, г.Архангельск, Ленинградский пр., 38.			
ГИП	Платоненков А.				15.06.2017	Заказчик: ООО "Нью Йоркер РУС"	Стадия	Лист	Листов
Архитектор	Андрянова А.				15.06.2017		АР	19	
Н. контроль	Платоненков А.				15.06.2017	Дизайн магазинов New Yorker	ООО "Крафтсмастер"		
Утвердил	Платоненков А.				15.06.2017				