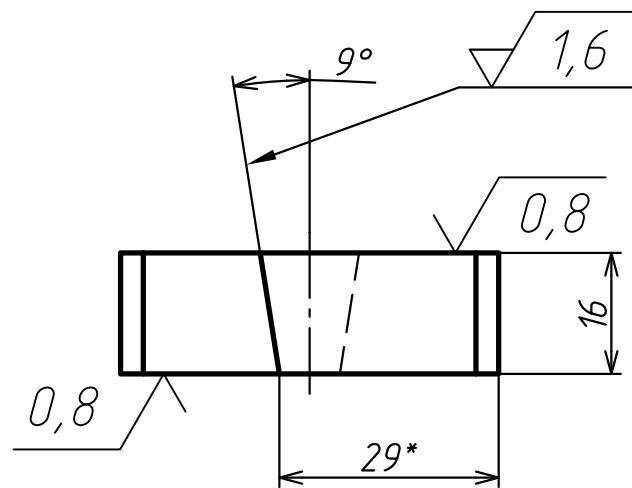
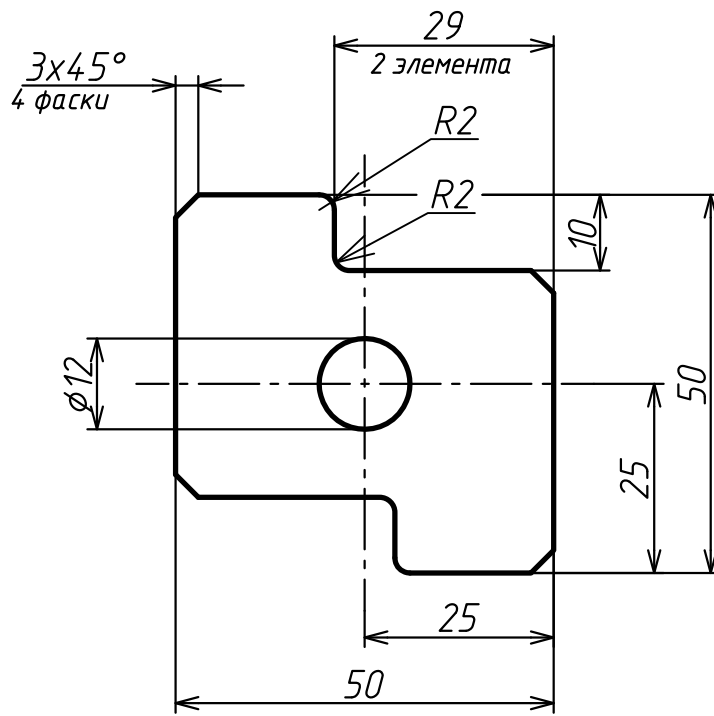


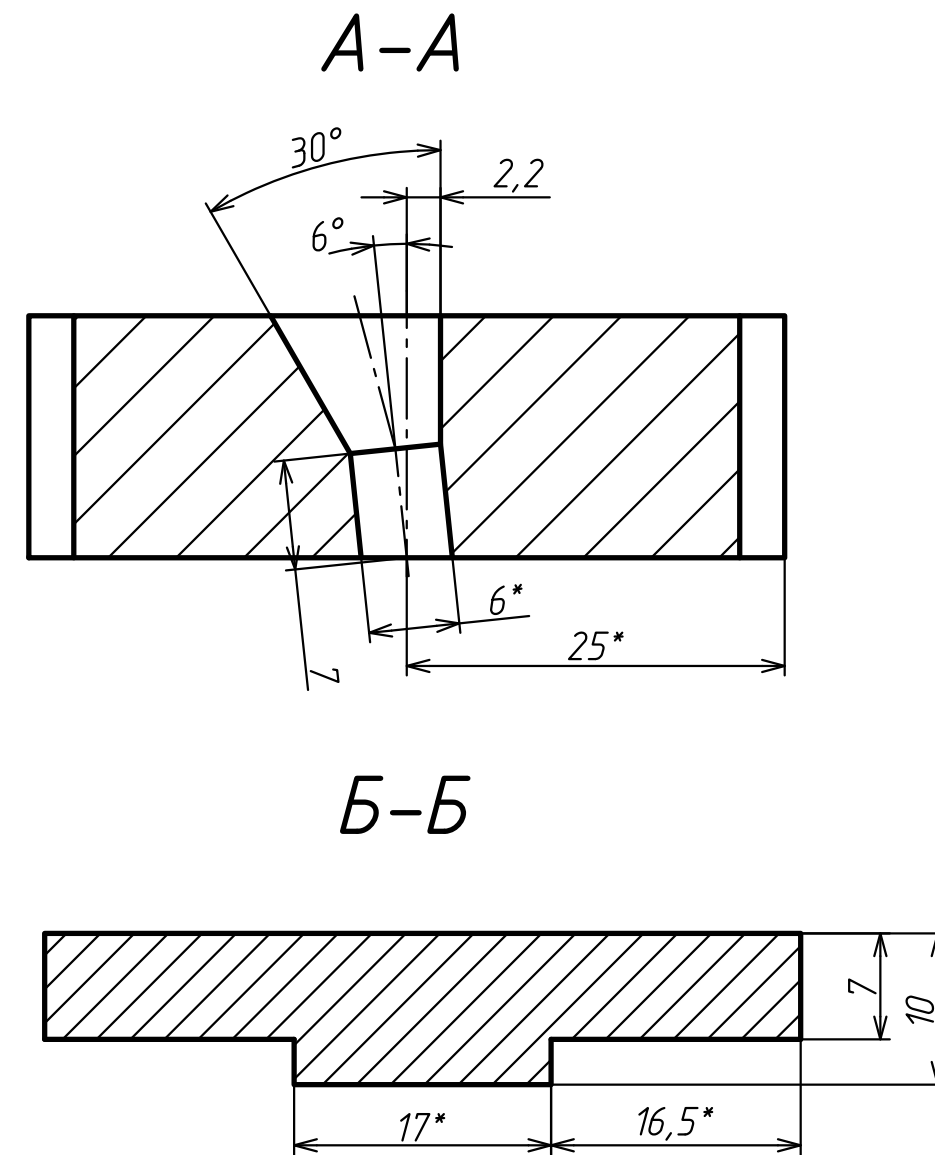
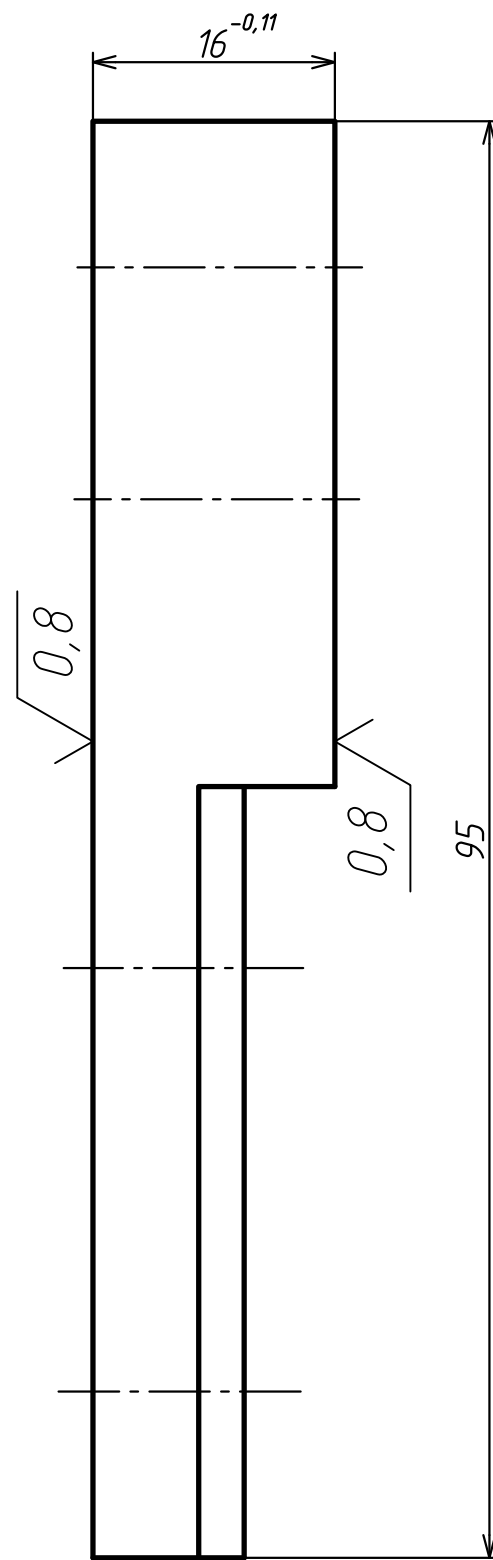
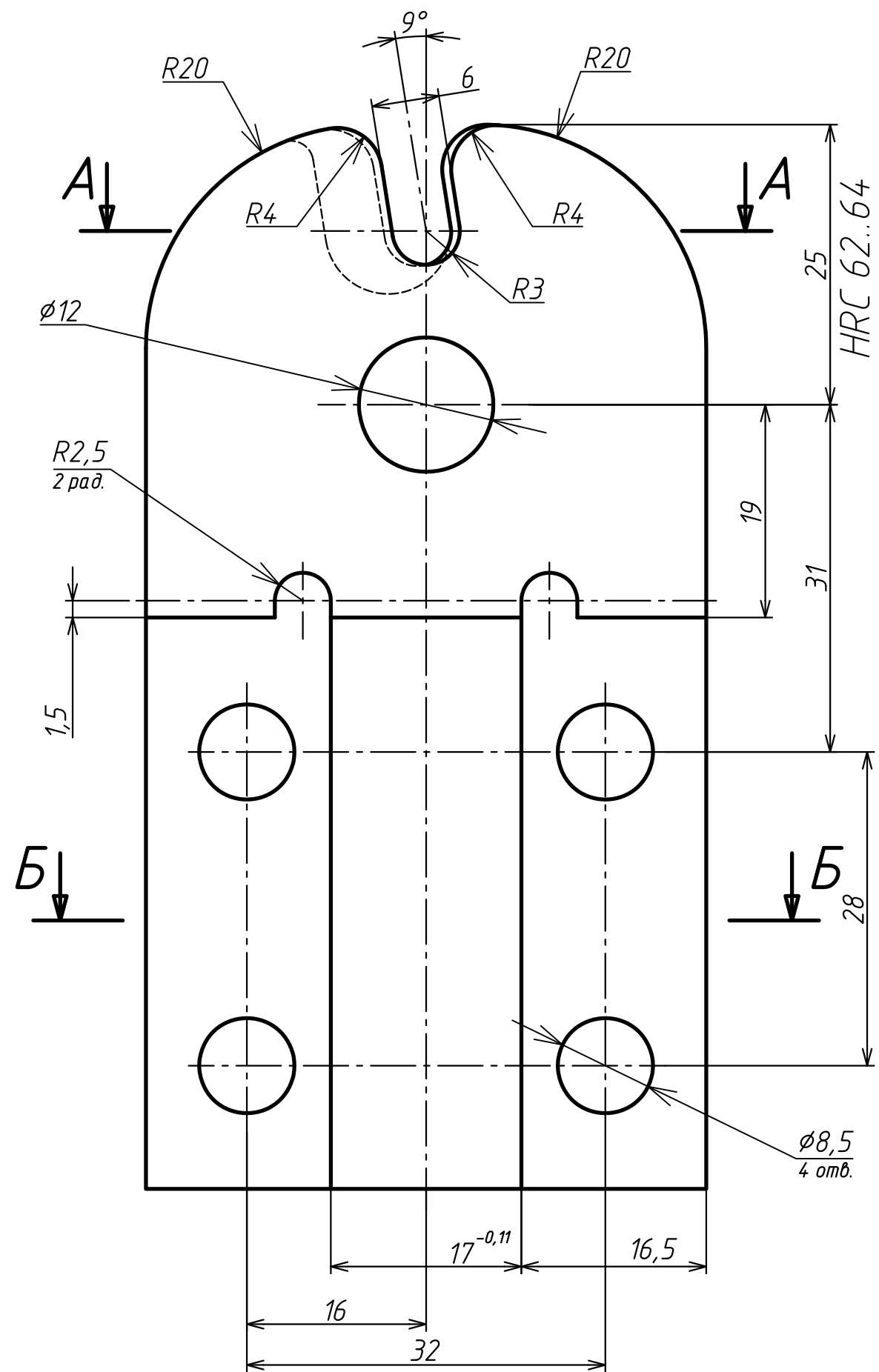
√ 3,2 (√)



1. \*Размеры для справок.
2. Неуказанные предельные отклонения размеров h11, H11, ±IT12/2.
3. 62..64 HRC.
4. Острые кромки притупить.

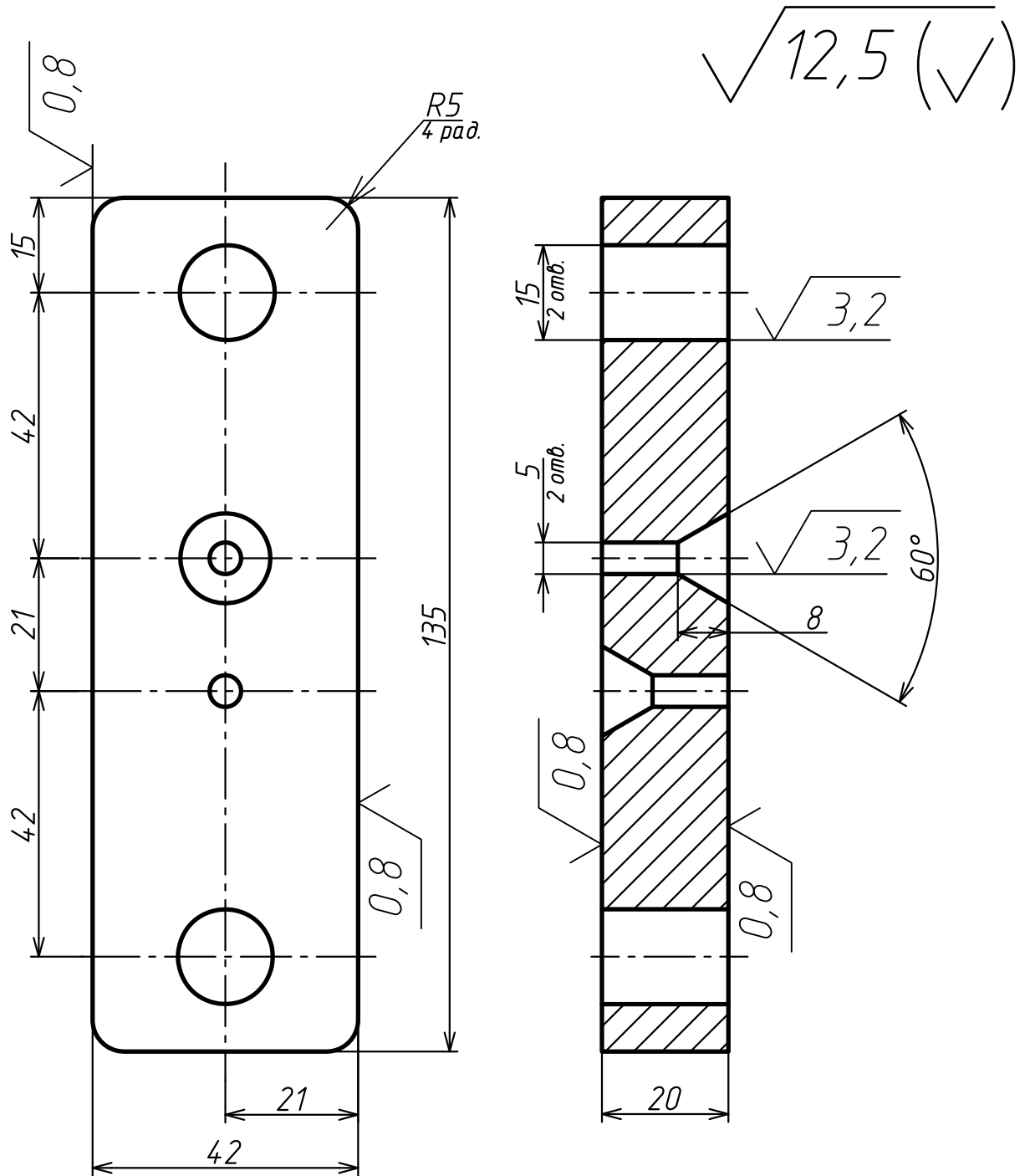
					005-11.00.09		
					Нож сменный		
					Сталь У8 ГОСТ 1435-74		
Изм.	Лист	№ докум.	Подп.	Дата	Лит.	Масса	Масштаб
Разраб.							1:1
Пров.					Лист		Листов 1
Т.контр.					000 "Гео-Барьер"		
Н.контр.							
Утв.							

$\sqrt{3,2}(\checkmark)$



1. \*Размеры для справок.
2. Неуказанные предельные отклонения размеров h11, H11,  $\pm IT12/2$ .
3. Термообработка по чертежу.
4. Острые кромки притупить.

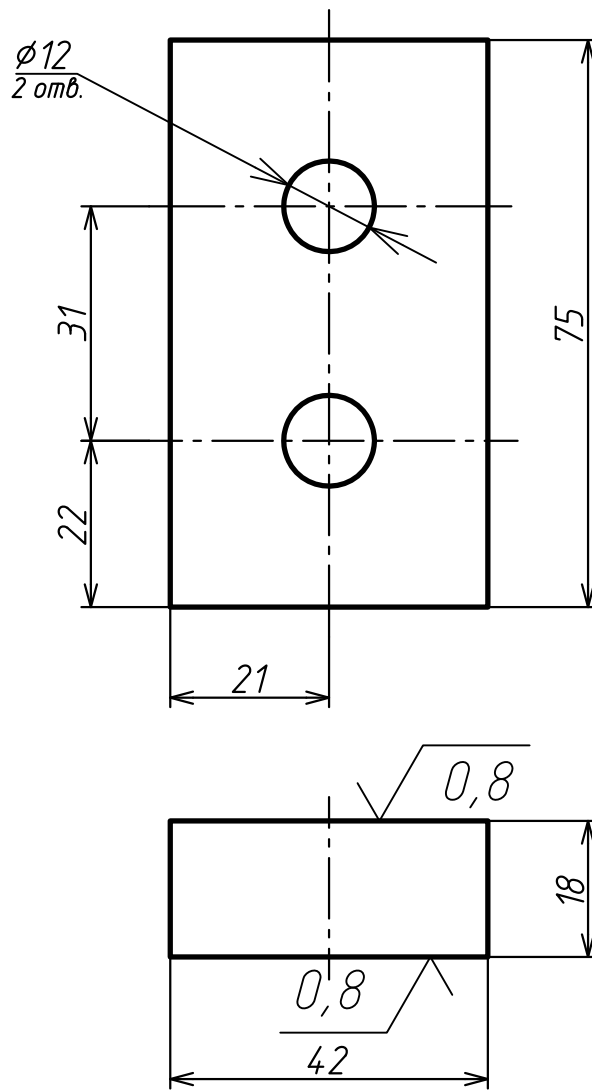
					005-11.00.02				
					Нож		Лит.	Масса	Масштаб
Изм.	Лист	№ докум.	Подп.	Дата					2:1
Разраб.							Лист	Листов	1
Пров.									
Т.контр.									
Н.контр.					Сталь У8 ГОСТ 1435-74		ООО "Гео-Барьер"		
Утв.									



1. \*Размеры для справок.
2. Неуказанные предельные отклонения размеров h11, H11, ±IT12/2.
3. 62..64 HRC.
4. Острые кромки притупить.

					005-10.00.03		
					Нож		
					Лист	Масса	Масштаб
Изм.	Лист	№ докум.	Подп.	Дата			1:1
Разраб.							
Пров.							
Т.контр.					Лист	Листов	1
Н.контр.					000 "Гео-Барьер"		
Утв.					Сталь У8 ГОСТ 1435-74		

$\sqrt{3,2} (\checkmark)$



1. \*Размеры для справок.
2. Неуказанные предельные отклонения размеров h11, H11,  $\pm IT 12/2$ .
3. 62..64 HRC.
4. Острые кромки притупить.

					005-10.00.04		
					Нож		
					Лист	Масса	Масштаб
							1:1
					Лист		Листов 1
					Сталь У8 ГОСТ 1435-74		
					ООО "Гео-Барьер"		
Изм.	Лист	№ докум.	Подп.	Дата			
Разраб.							
Пров.							
Т.контр.							
Н.контр.							
Утв.							