

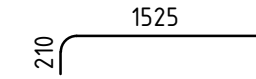
СПЕЦИФИКАЦИЯ НА ФУНДАМЕНТ ФМ-1, ФМ-2

Марка поз.	Обозначение	Наименование	Кол. шт	Вес кг	Примеч.
ФМ-1					
1		Сетка С1	1	8.52	8.52
2		Сетка С2	9	1.32	11,88
Детали					
3*	ГОСТ 5781-82*	φ 12 AIII L=1740	8	1,55	12,4
Материалы					
		Бетон кл.В25 F150 W4		0,92 м ³	
ФМ-2					
4		Сетка С3	1	4.24	4,24
2		Сетка С2	9	1.32	11,88
Детали					
3*	ГОСТ 5781-82*	φ 12 AIII L=1740	8	1,55	12,4
Материалы					
		Бетон кл.В25 F150 W4		0,73 м ³	

СПЕЦИФИКАЦИЯ НА СЕТКИ С1, С2, С3

Марка изд.	Поз. дет.	Наименование	Кол. шт.	Масса 1 дет. кг	Масса издел. кг
С1	1	φ10AIII ГОСТ 5781-82* L=1150	12	0.71	8.52
С2	2	φ8AI ГОСТ 5781-82* L=550	6	0.22	1.32
С3	3	φ10AIII ГОСТ 5781-82* L=850	8	0.53	4.24

ВЕДОМОСТЬ ДЕТАЛЕЙ

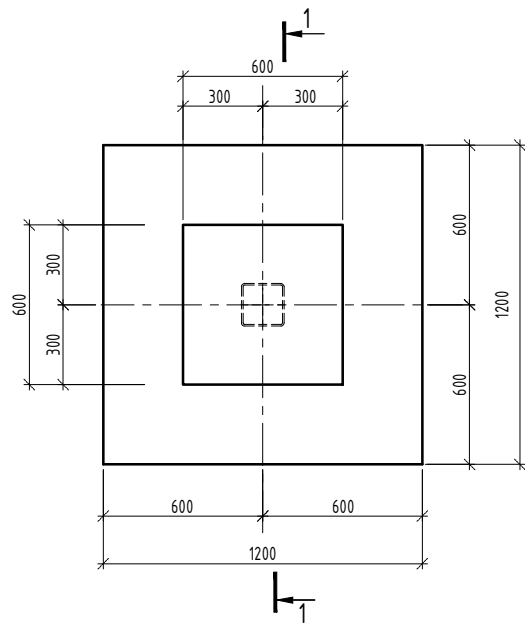
Поз.	Эскиз
3	

1. Фундаменты ФМ-1, ФМ-2 замаркированы на листе 9.
2. Узел установки стойки на анкерах HILTИ и привязку анкеров см. лист 4
3. Положения спецификации, отмеченные "*" см. ведомость деталей.
4. Размеры деталей даны по внутренним граням.
5. Сетки изготавливать с применением контактной сварки.
6. Работы по точечной сварки производить по ГОСТу 27387-87, использовать электрод марки С-42А ГОСТ 14111-90***

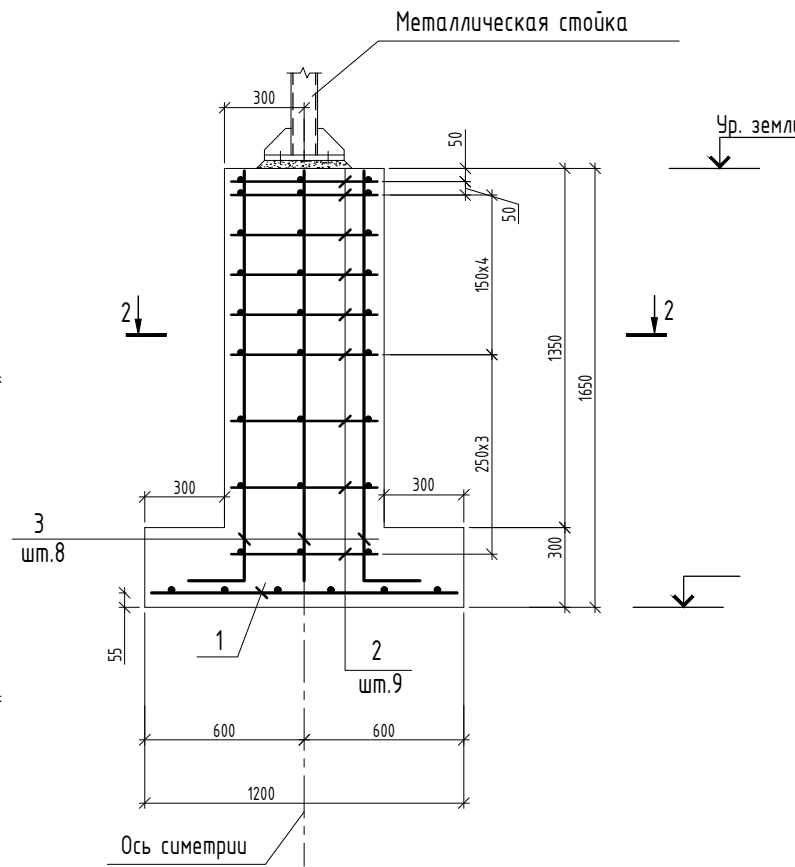
ВЕДОМОСТЬ РАСХОДА СТАЛИ (КГ) И ОБЪЕМ БЕТОНА (М³)

Марка элемента	Изделия арматурные						Общий расход стали кг	Общий расход бетона кл. В25 м ³	
	Арматура класса								
	AI			AIII					
	ГОСТ 5781-82*			ГОСТ 5781-82*					
	φ6	φ8	Итого	φ10	φ12	Итого	Итого		
ФМ1 (шт. 2)		17,1	17,1	23,76	24,8	48,56	65,66	65,66	1,84
ФМ2 (шт. 8)		95,04	95,04	33,92	99,2	133,12	228,16	228,16	5,9

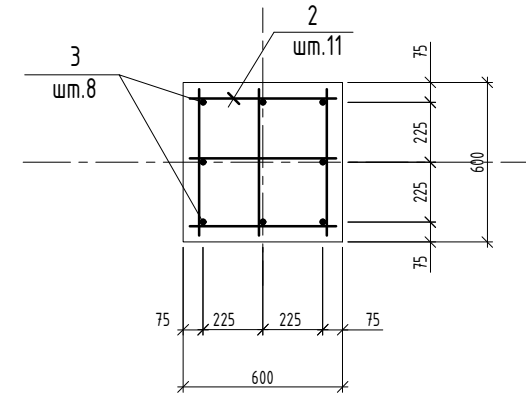
ФМ-1



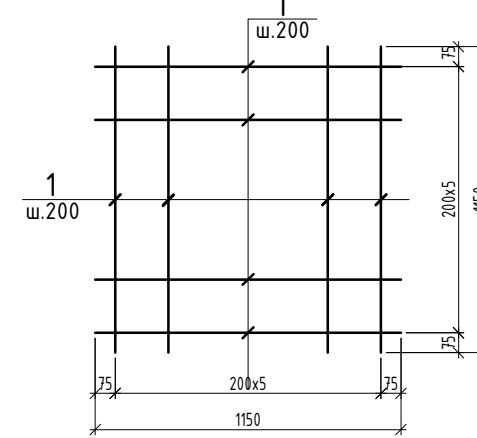
1-1



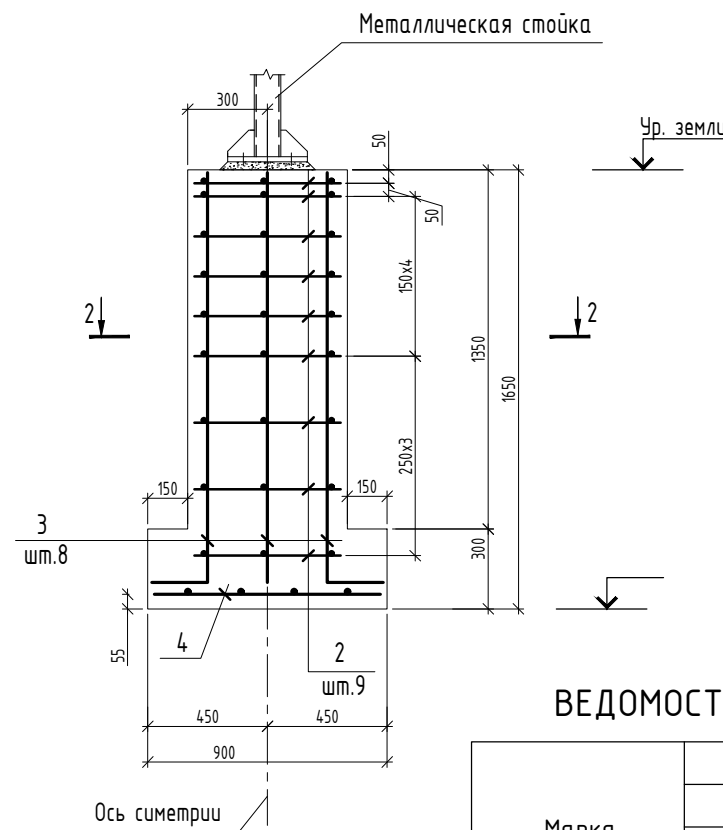
2-2



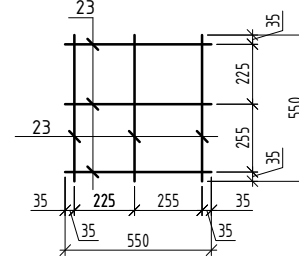
С1



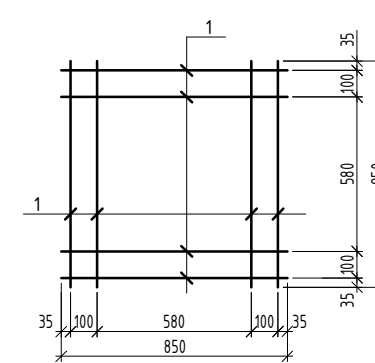
3-3



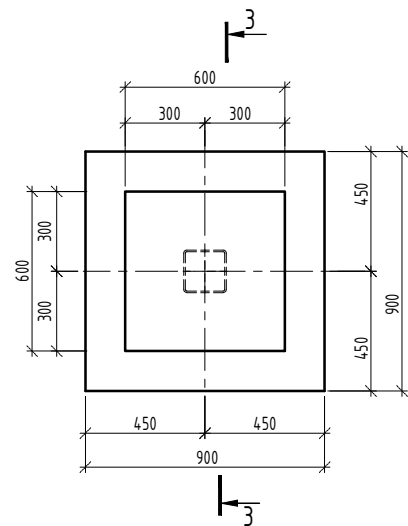
С2



С3



ФМ-2



ИНТР-КР

Изм.	Н док	Н уч.	Лист	Подпись	Дата
ГИП		Климов			10.17
Разработал		Жукова			10.17

Стадия	Лист	Листов
РП	10	

ТК "Бузланово Village"

Фундаменты ФМ-1, ФМ-2

ООО "Ин тре"
www.intregroup.com