

НАРУЖНАЯ ОТДЕЛКА :

ТРУБА - кирпич под "расшивку"

КРОВЛЯ - гибкая битумная черепица, коричневая

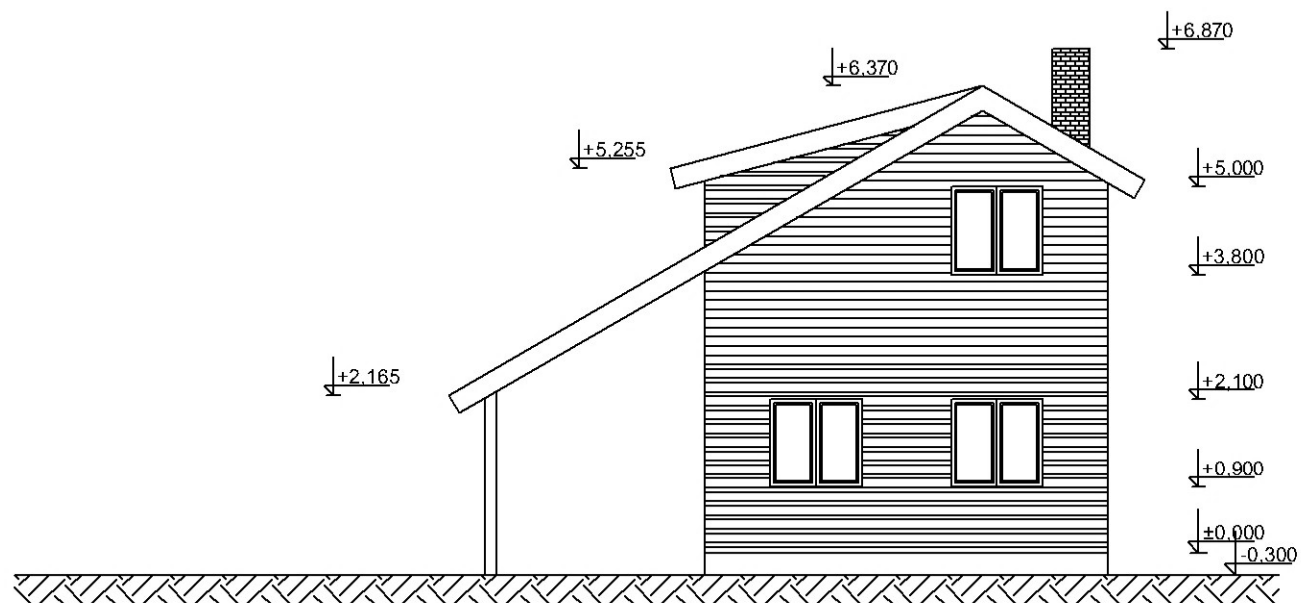
КАРНИЗЫ - темно-коричневые

ОКНА - коричневые PVC рамы

СТЕНЫ - сайдинг или блок-хаус, серый/светло-синий

ЦОКОЛЬ - цокольный сайдинг или штукатурка, коричневый

См. чертеж DR-24



ПРОЕКТИРОВЩИК: FIE DMITRI REIH EP00299FIE-001 25.03.2003	ЧЕРТЕЖ: ВИД "А"	DR-01
	ОБЪЕКТ:	М 1:100
	ЗАКАЗЧИК:	апрель 2008

НАРУЖНАЯ ОТДЕЛКА :

ТРУБА - кирпич под "расшивку"

КРОВЛЯ - гибкая битумная черепица, коричневая

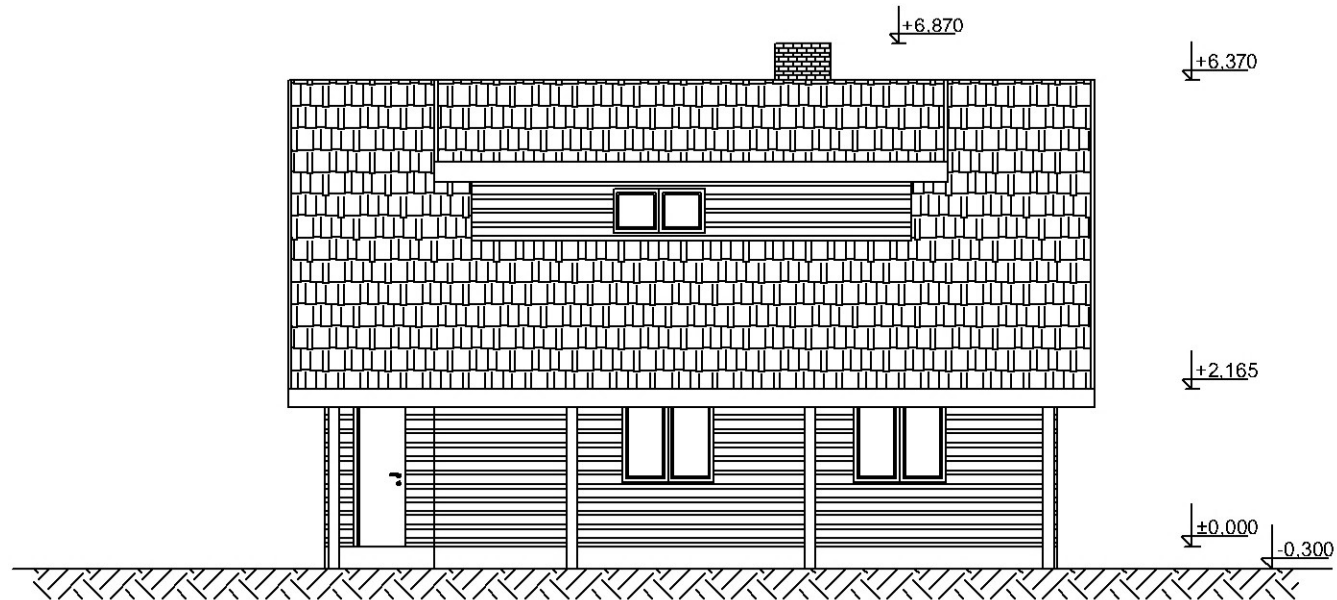
КАРНИЗЫ - темно-коричневые

ОКНА - коричневые PVC рамы

СТЕНЫ - сайдинг или блок-хаус, серый/светло-синий

ЦОКОЛЬ - цокольный сайдинг или штукатурка, коричневый

См. чертеж DR-24



ПРОЕКТИРОВЩИК: FIE DMITRI REIN EP00299FIE-001 25.03.2003	ЧЕРТЕЖ: ВИД "В"	DR-02
	ОБЪЕКТ:	М 1:100
	ЗАКАЗЧИК:	апрель 2008

НАРУЖНАЯ ОТДЕЛКА :

ТРУБА - кирпич под "расшивку"

КРОВЛЯ - гибкая битумная черепица, коричневая

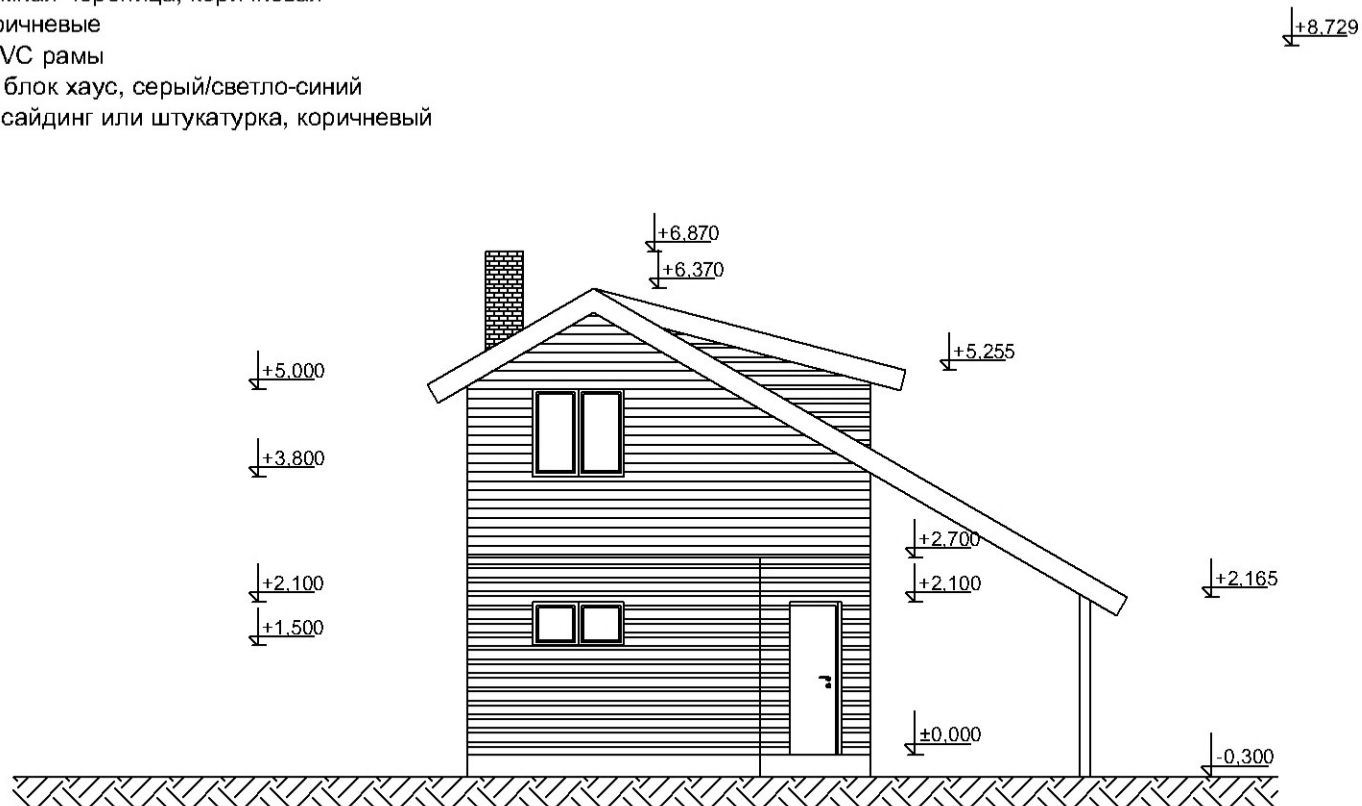
КАРНИЗЫ - темно-коричневые

ОКНА - коричневые PVC рамы

СТЕНЫ - сайдинг или блок хаус, серый/светло-синий

ЦОКОЛЬ - цокольный сайдинг или штукатурка, коричневый

См. чертеж DR-24



ПРОЕКТИРОВЩИК:

FIE DMITRI REIH
EP00299FIE-001 25.03.2003

ЧЕРТЕЖ:

ВИД "С"

DR-03

ОБЪЕКТ:

М 1:100

ЗАКАЗЧИК:

апрель 2008

НАРУЖНАЯ ОТДЕЛКА :

ТРУБА - кирпич под "расшивку"

КРОВЛЯ - гибкая битумная черепица, коричневая

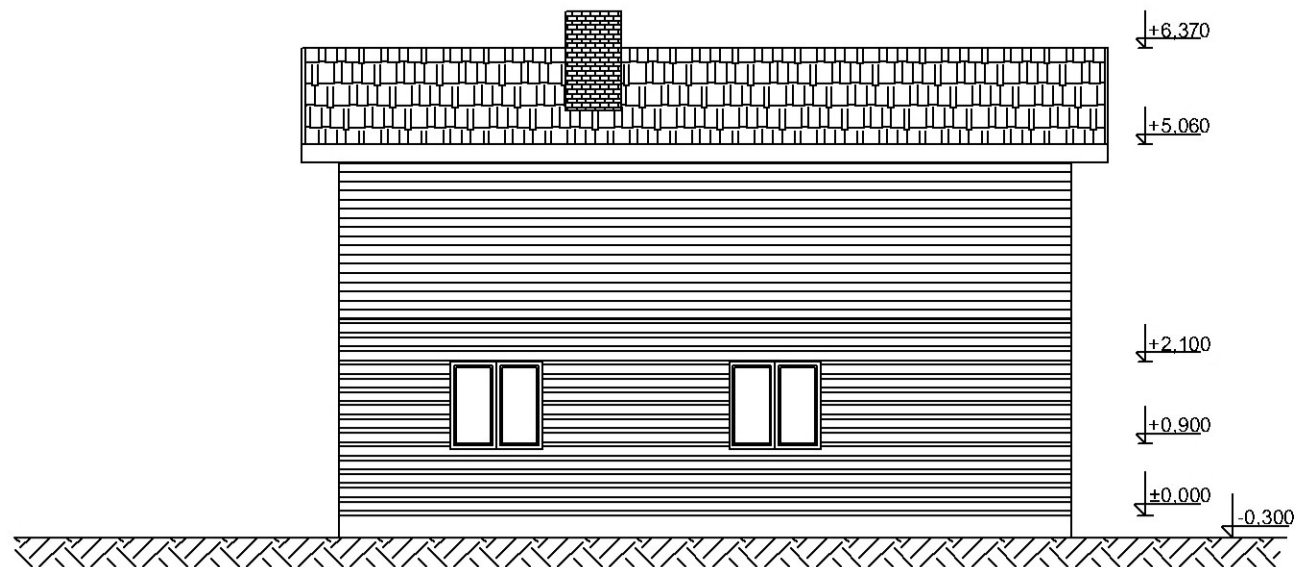
КАРНИЗЫ - темно-коричневые

ОКНА - коричневые PVC рамы

СТЕНЫ - сайдинг или блок-хаус, серый/светло-синий

ЦОКОЛЬ - цокольный сайдинг или штукатурка, коричневый

См. чертеж DR-24



ПРОЕКТИРОВЩИК:

FIE DMITRI REIH

EP00299FIE-001 25.03.2003

ЧЕРТЕЖ:

ВИД "D"

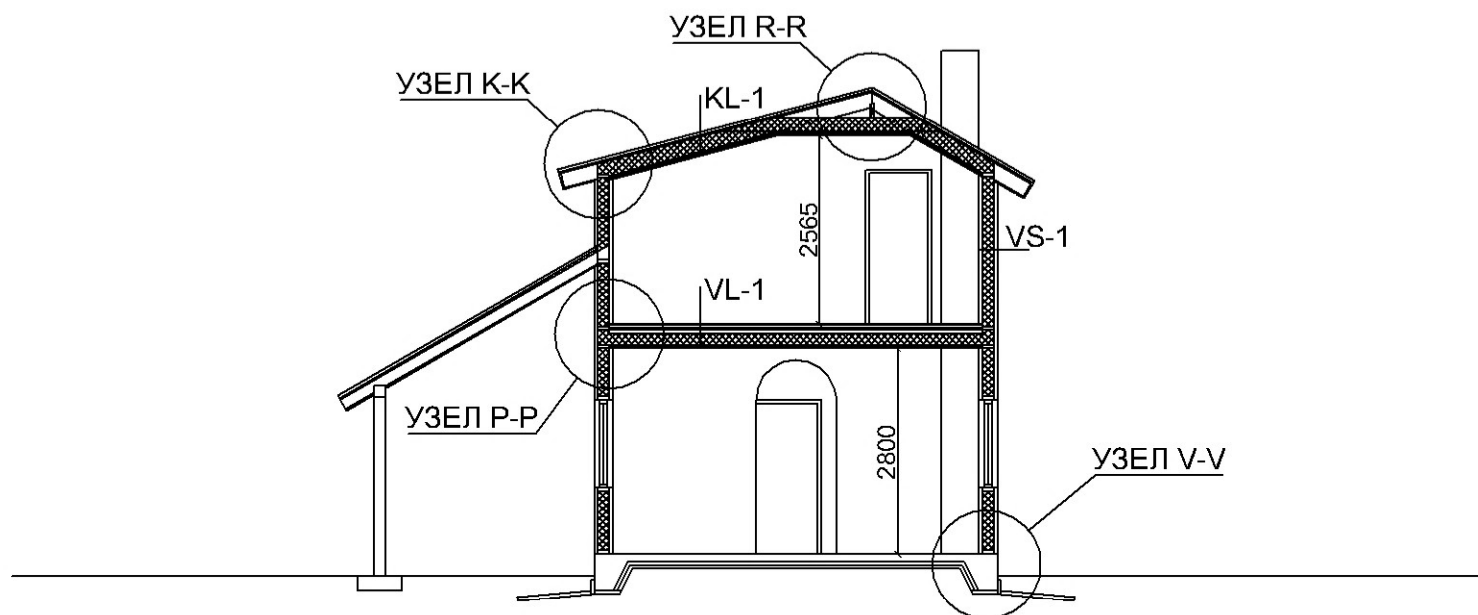
DR-04

ОБЪЕКТ:

M 1:100

ЗАКАЗЧИК:

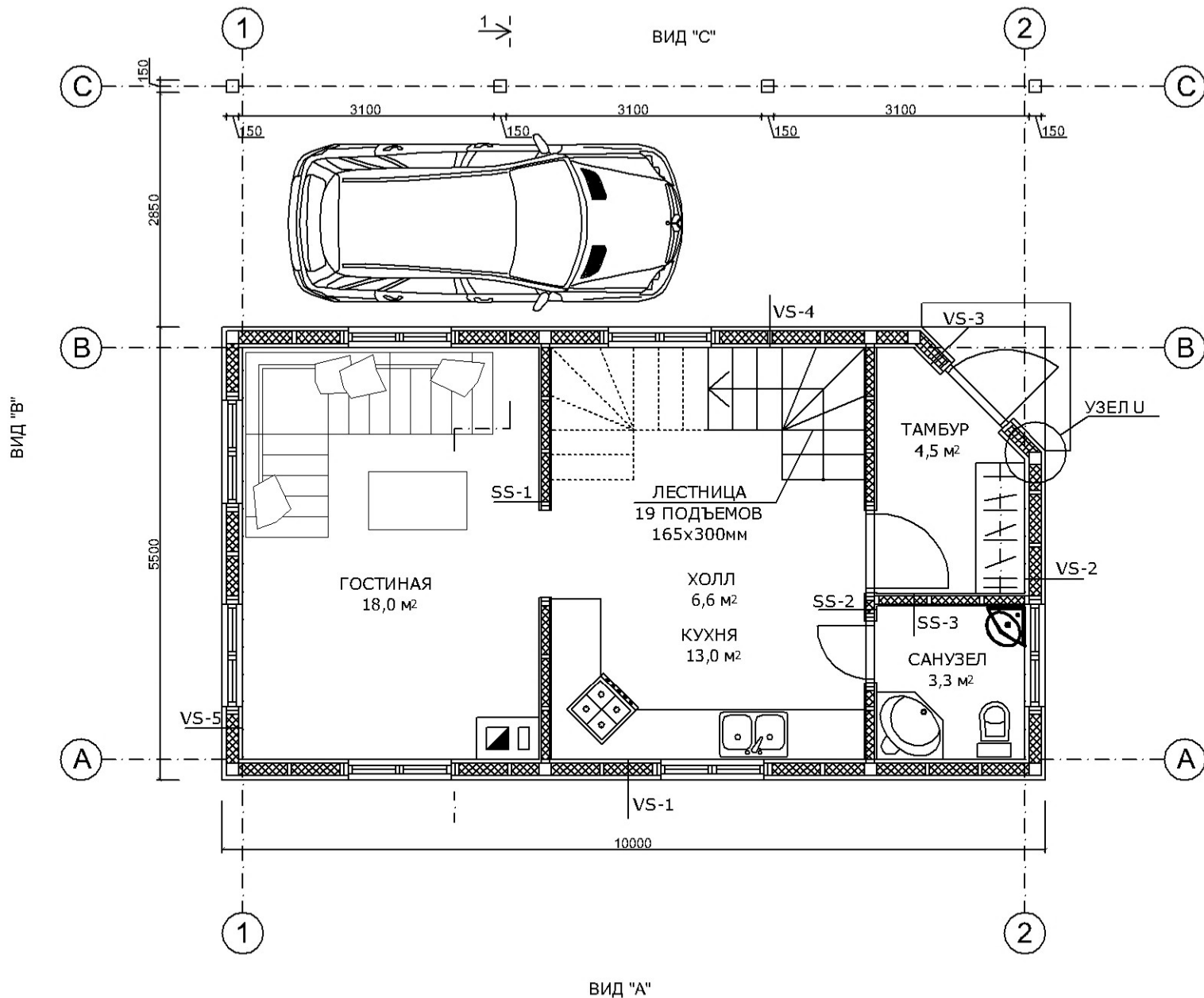
апрель 2008



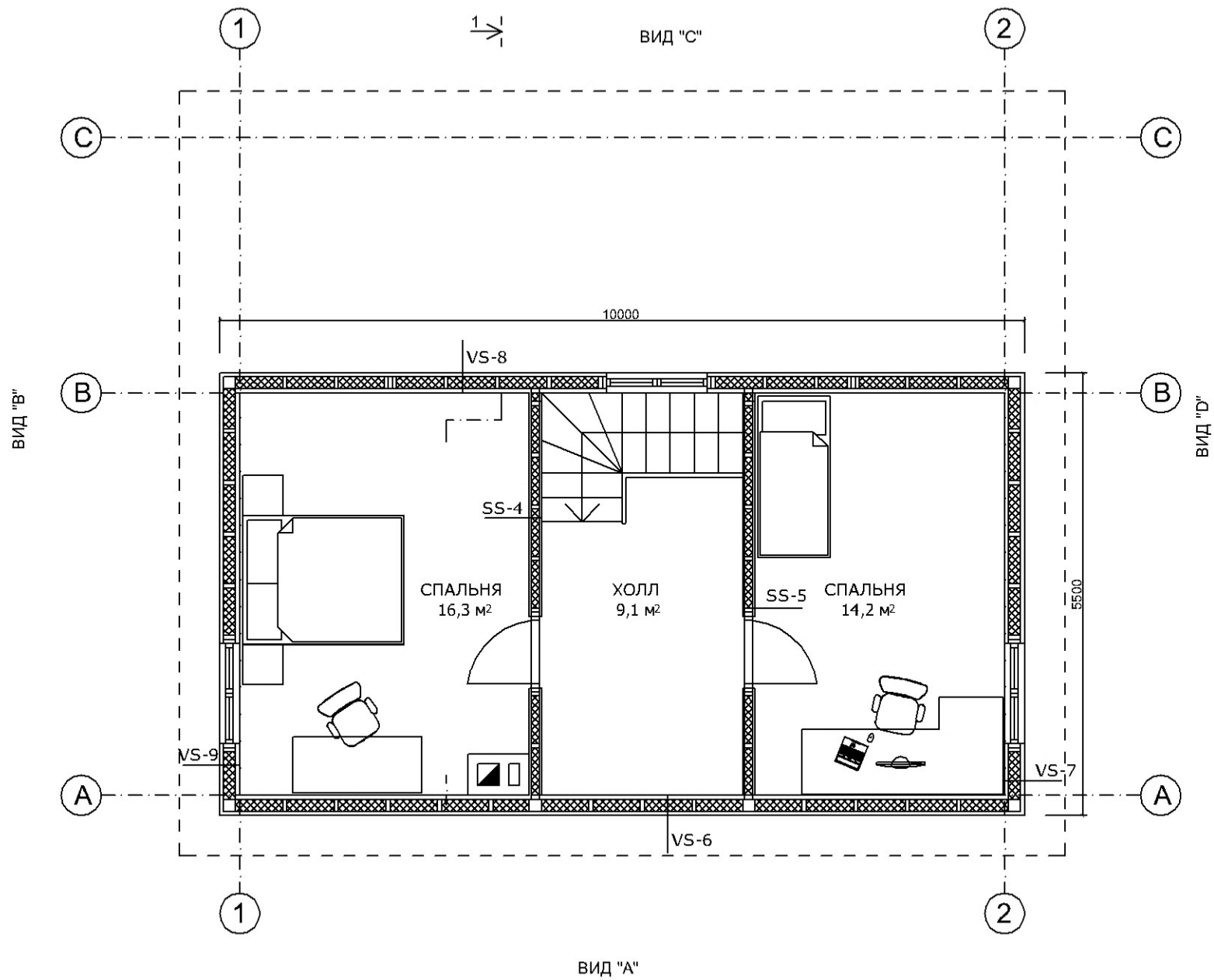
ПРИМЕЧАНИЯ:

1. Узлы - см. чертежи DR-16...DR-19.
2. Типы конструкций - см. чертеж DR-20.

ПРОЕКТИРОВЩИК: FIE DMITRI REIH EP00299FIE-001 25.03.2003	ЧЕРТЕЖ:	РАЗРЕЗ 1-1	DR-05
	ОБЪЕКТ:		М 1:100
	ЗАКАЗЧИК:		апрель 2008

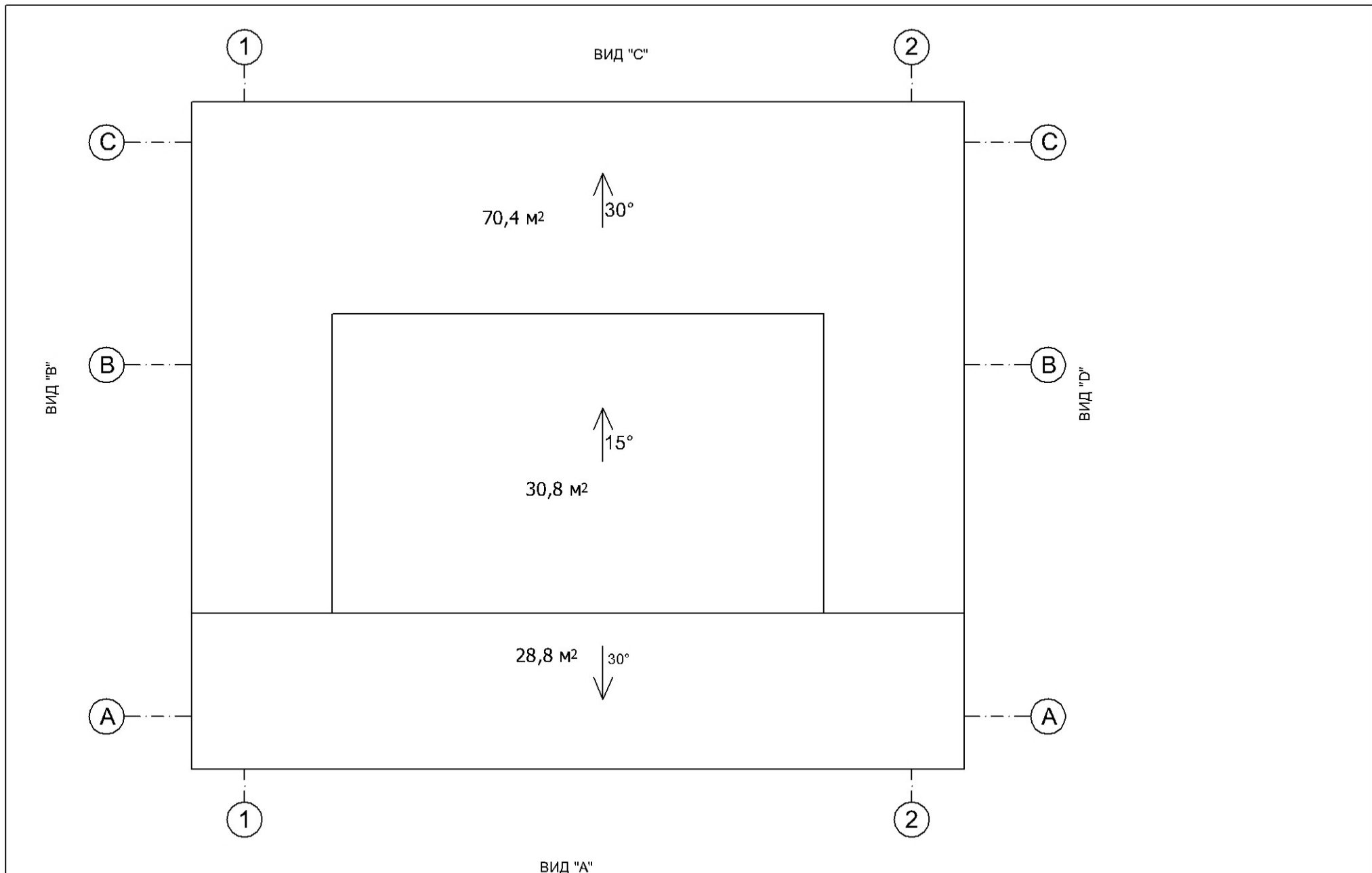


ПРОЕКТИРОВЩИК	ЧЕРТЕЖ	ПЛАН ПЕРВОГО ЭТАЖА	DR-06
FIE DMITRI REIN EP00299FIE-001 25.03.2003	ОБЪЕКТ:		М 1:50
	ЗАКАЗЧИК		апрель 2008

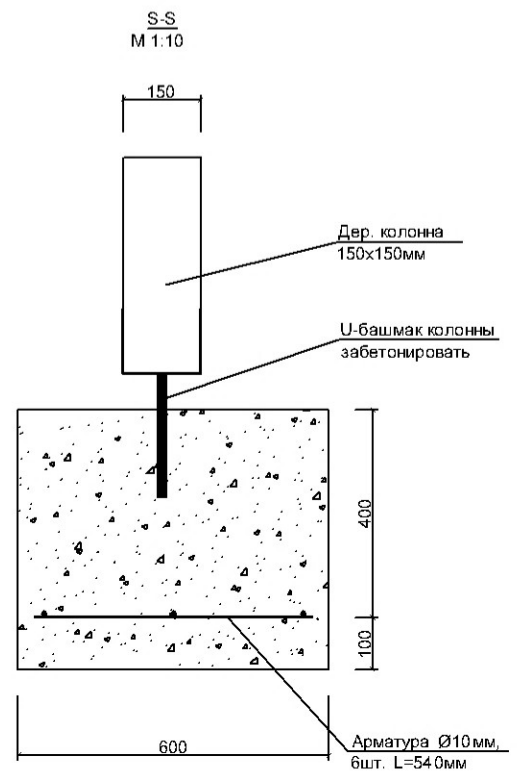
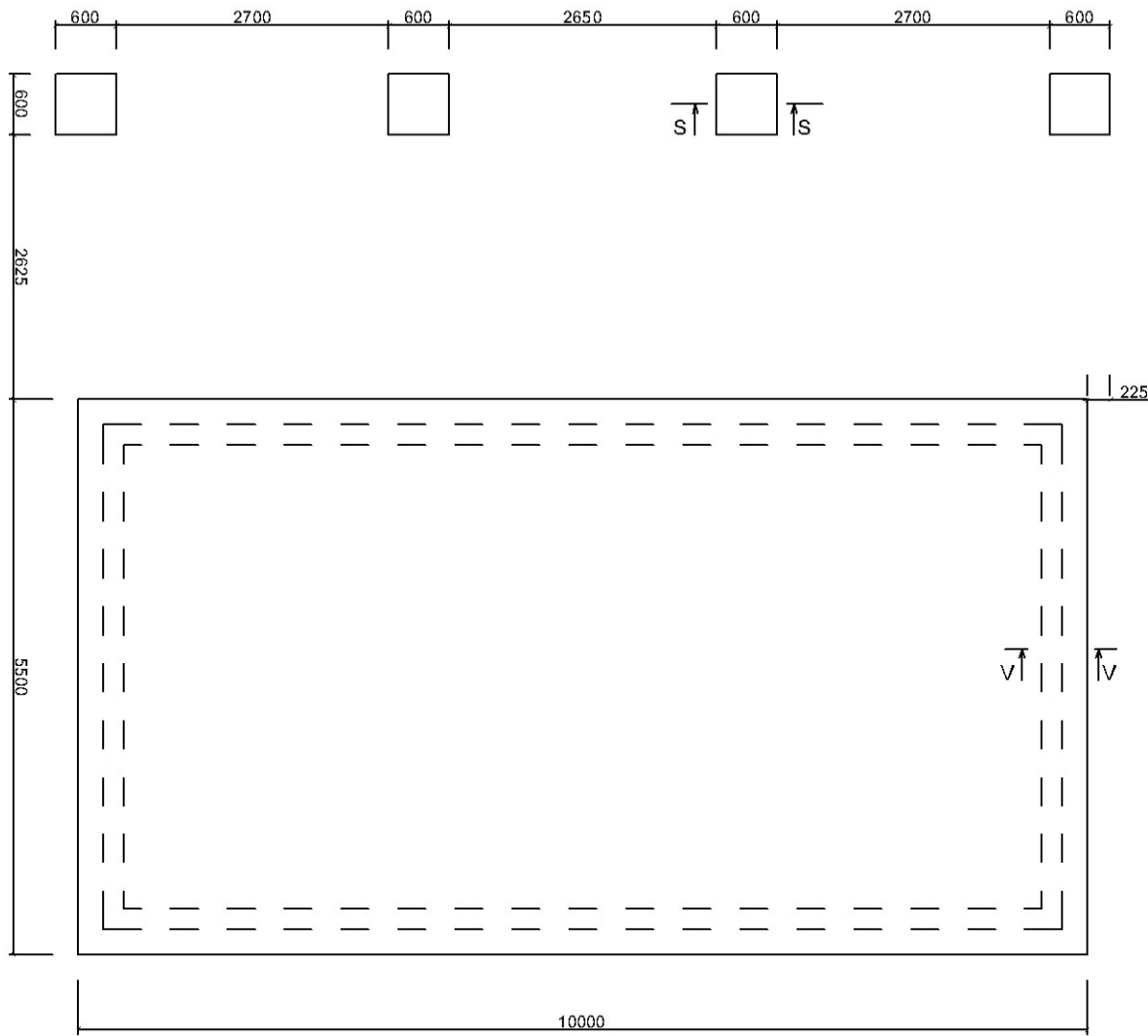


ВИД "А"

ПРОЕКТИРОВАЩИЙ	ЧЕРТЕЖ	DR-07
FIE DMITRI REIN EP00299FIE-001 25.03.2003	ПЛАН МАНСАРДНОГО ЭТАЖА	M 1:50
	ОБЪЕКТ:	
	ЗАКАЗЧИК	апрель 2008



ПРОЕКТИРОВАЩИЙ	ЧЕРТЕЖ	ПЛАН КРОВЛИ	DR-08
ФИЕ ДМИТРИ РЕИН ЕР00299ФИЕ-001 25.03.2003	ОБЪЕКТ:		М 1:50
	ЗАКАЗЧИК		апрель 2008



СПЕЦИФИКАЦИЯ ОСНОВНЫХ МАТЕРИАЛОВ

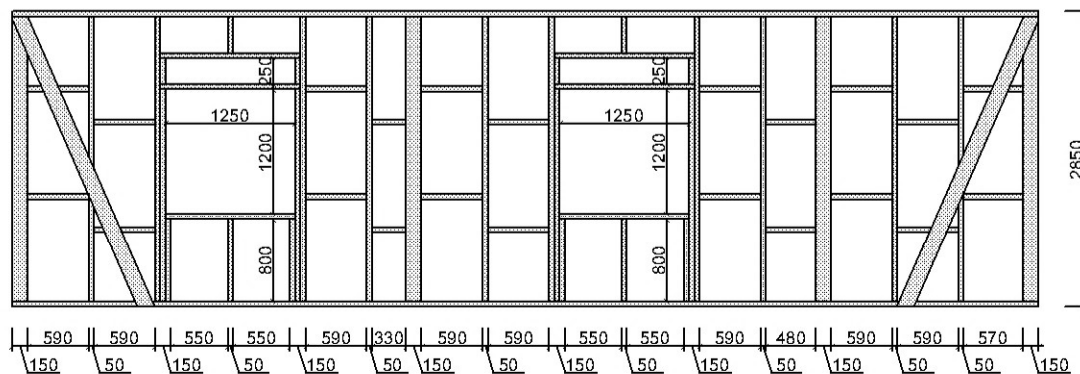
№	Наименование	Кол-во
1	Арматура АIII d10 мм	960 кг
2	Бетон М350	13,3 м ³

ПРИМЕЧАНИЯ :

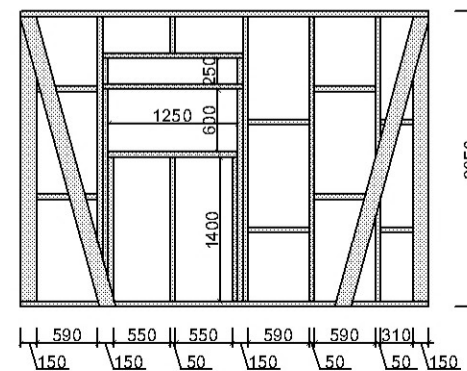
1. Под плиту фундамента подготовить уплотненное щебеночное основание 200мм.
2. Ж/б плиту заливать бетоном марки М350.
3. Налест арматурных стержней при соединении по длине - 400мм.
4. Защитный слой бетона мин. 30мм.
5. Для утепления фундаментной плиты использовать экструдированный пенополистирол прочностью мин. 250кПа.
6. См. дополнительно чертеж DR-16.

ПРОЕКТИРОВЩИК ФЕ DMITRI REIN EP00299FE-001 25.03.2003	ЧЕРТЕЖ ПЛАН ФУНДАМЕНТА	DR-09
	ОБЪЕКТ:	M 1:50
	ЗАКАЗЧИК:	апрель 2008

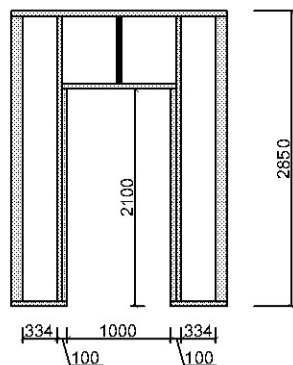
VS-1



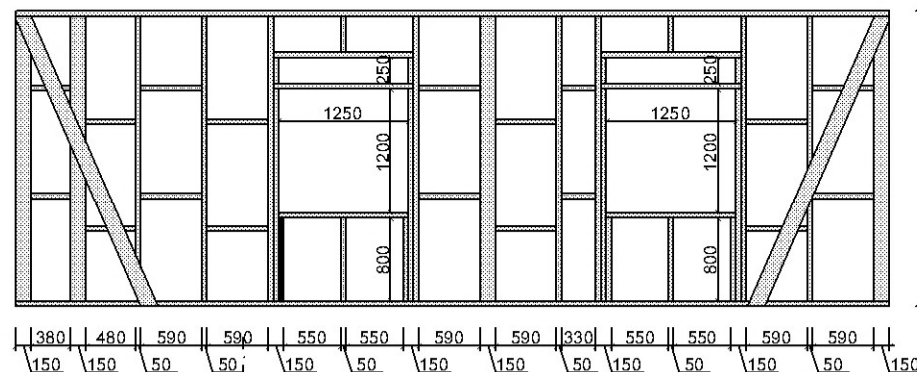
VS-2



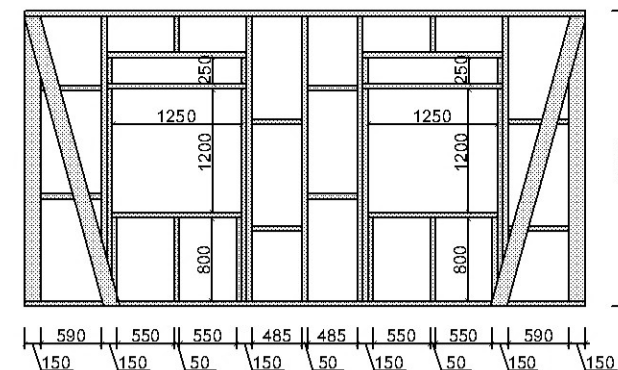
VS-3



VS-4



VS-5



ПРИМЕЧАНИЯ :

- Каркас наружных стен - доска 50x150мм, нижняя обвязка 1 этажа - 50x200мм сорт пиломатериала 1...3, допустимая влажность 18...20%
- Используемый пиломатериал обработать антисептирующими средствами.
- Расстояние между стоек каркаса основным 590мм.
- Стойки крепить к нижней и верхней обвязкам при помощи оцинкованных крепежных уголков 100x100x100x2мм, с каждой стороны. Использовать оцинкованные шурупы или гвозди.
- Расстояние между горизонтальными поперечинами принять на 10мм меньше размера выбранного утеплителя.
- См. дополнительно чертеж DR-20.

ПРОЕКТИРОВЩИК
 ФЕ ДМИТРИ РЕИ
 ЕР00299ФЕ-001 25.03.2003

ЧЕРТЕЖ
 РАЗВЕРТКА СТЕН 1 ЭТАЖА

DR-10

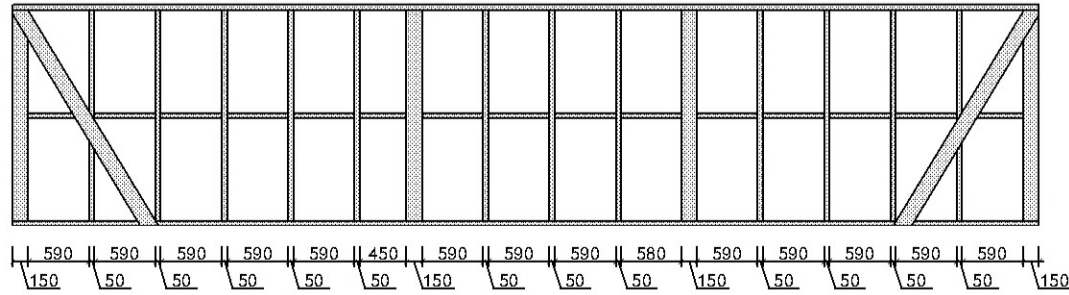
ОБЪЕКТ:

М 1:50

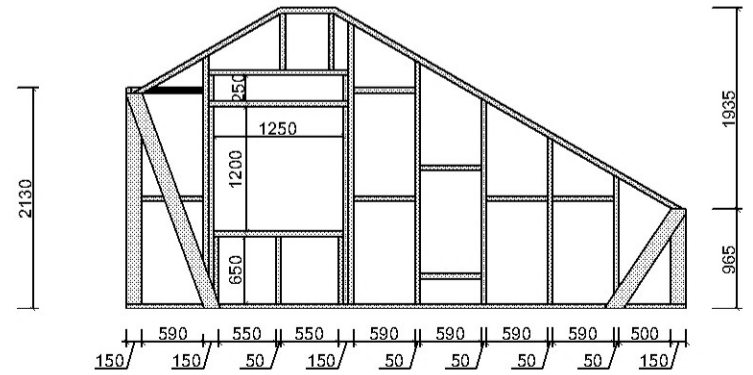
ЗАКАЗЧИК

апрель 2008

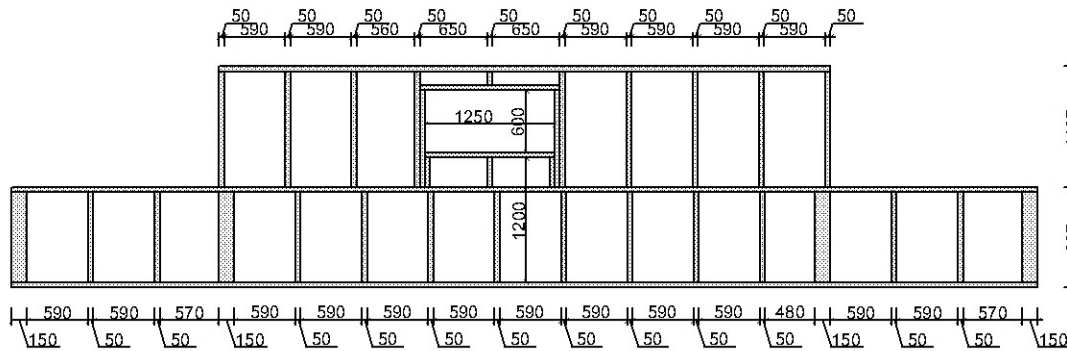
VS-6



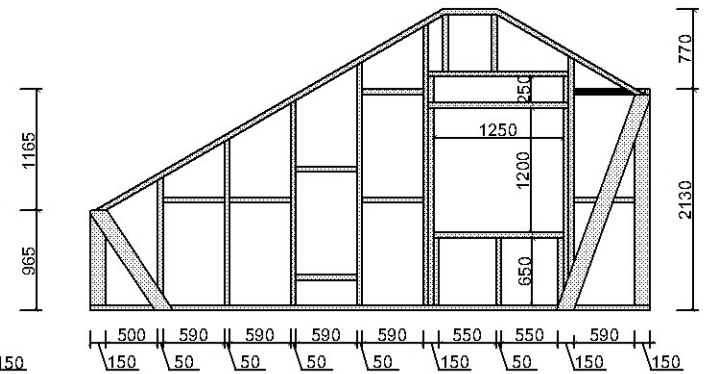
VS-7



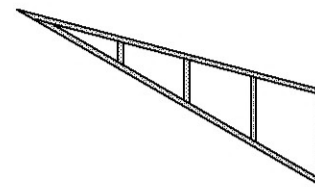
VS-8



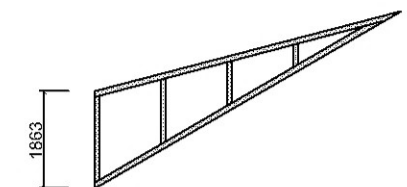
VS-9



VS-10



VS-11

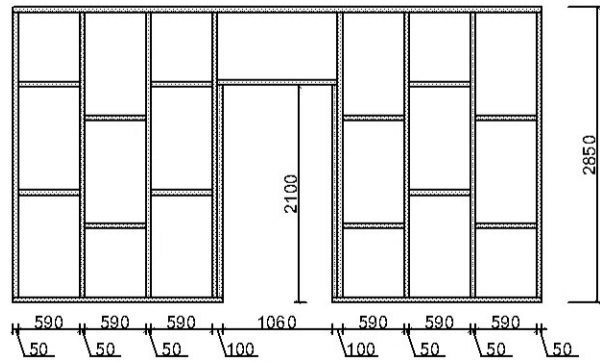


ПРИМЕЧАНИЯ :

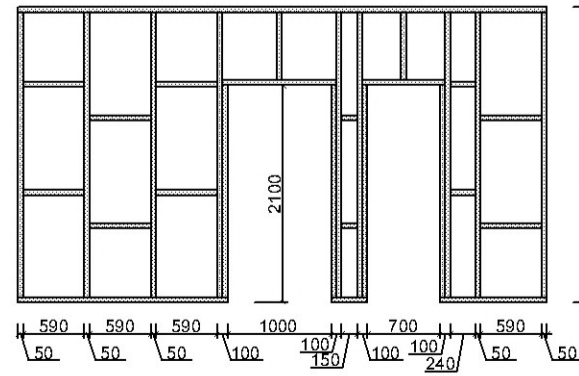
1. Каркас наружных стен - доска 50х150мм, нижняя обвязка 1 этажа - 50х200мм сорт пиломатериала 1...3, допустимая влажность 18...20%
2. Используемый пиломатериал обработать антисептирующими средствами.
3. Расстояние между стоек каркаса основным 590мм.
4. Стойки крепить к нижней и верхней обвязкам при помощи оцинкованных крепежных уголков 100х100х100х2мм, с каждой стороны. Использовать оцинкованные шурупы или гвозди.
5. Расстояние между горизонтальными поперечинами принять на 10мм меньше размера выбранного утеплителя.
6. См. дополнительно чертеж DR-20.

ПРОЕКТИРОВЩИК	ЧЕРТЕЖ	РАЗВЕРТКА СТЕН 2 ЭТАЖА	DR-11
FIE DMITRI REIN EP00299FIE-001 25.03.2003	ОБЪЕКТ:		M 1:50
	ЗАКАЗЧИК		апрель 2008

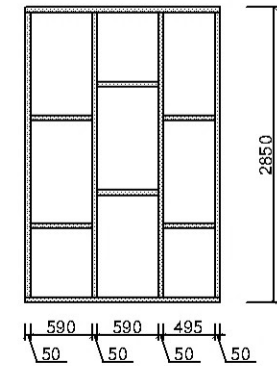
SS-1



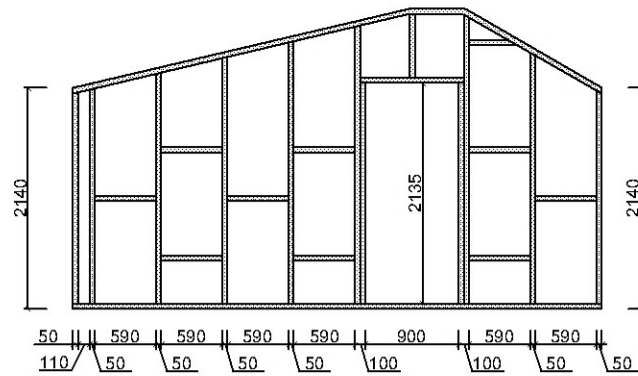
SS-2



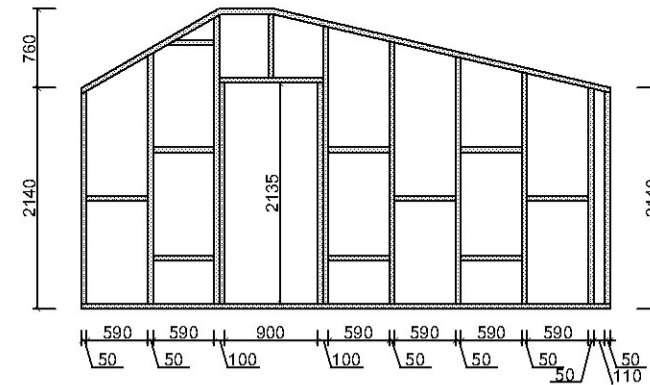
SS-3



SS-4



SS-5



ПРИМЕЧАНИЯ :

- Каркас внутренних стен - доска 50x100мм, сорт пиломатериала 1...3, допустимая влажность 18...20%
- Используемый пиломатериал обработать антисептирующими средствами.
- Расстояние между стоек каркаса основным 590мм.
- Стойки крепить к нижней и верхней обвязкам при помощи оцинкованных крепежных уголков 100x100x100x2мм, с каждой стороны. Использовать оцинкованные шурупы или гвозди.
- Расстояние между горизонтальными поперечинами принять на 10мм меньше размера выбранного утеплителя.
- См. дополнительно чертеж DR-20.

ПРОЕКТИРОВЩИК
FIE DMITRI REIN
EP00299FIE-001 25.03.2003

ЧЕРТЕЖ
РАЗВЕРТКА ПЕРЕГОРОДОК

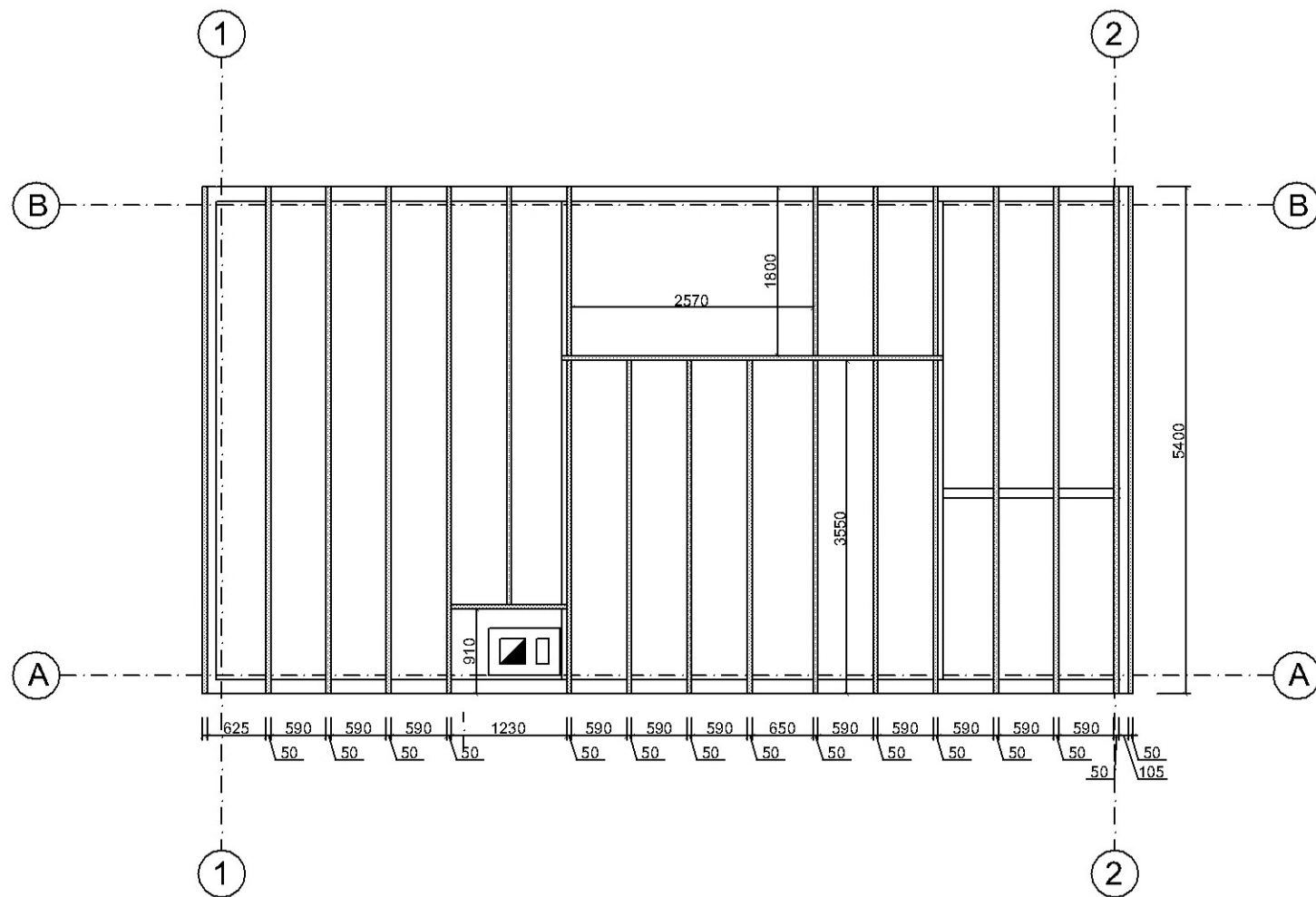
ОБЪЕКТ:

ЗАКАЗЧИК

DR-12

M 1:50

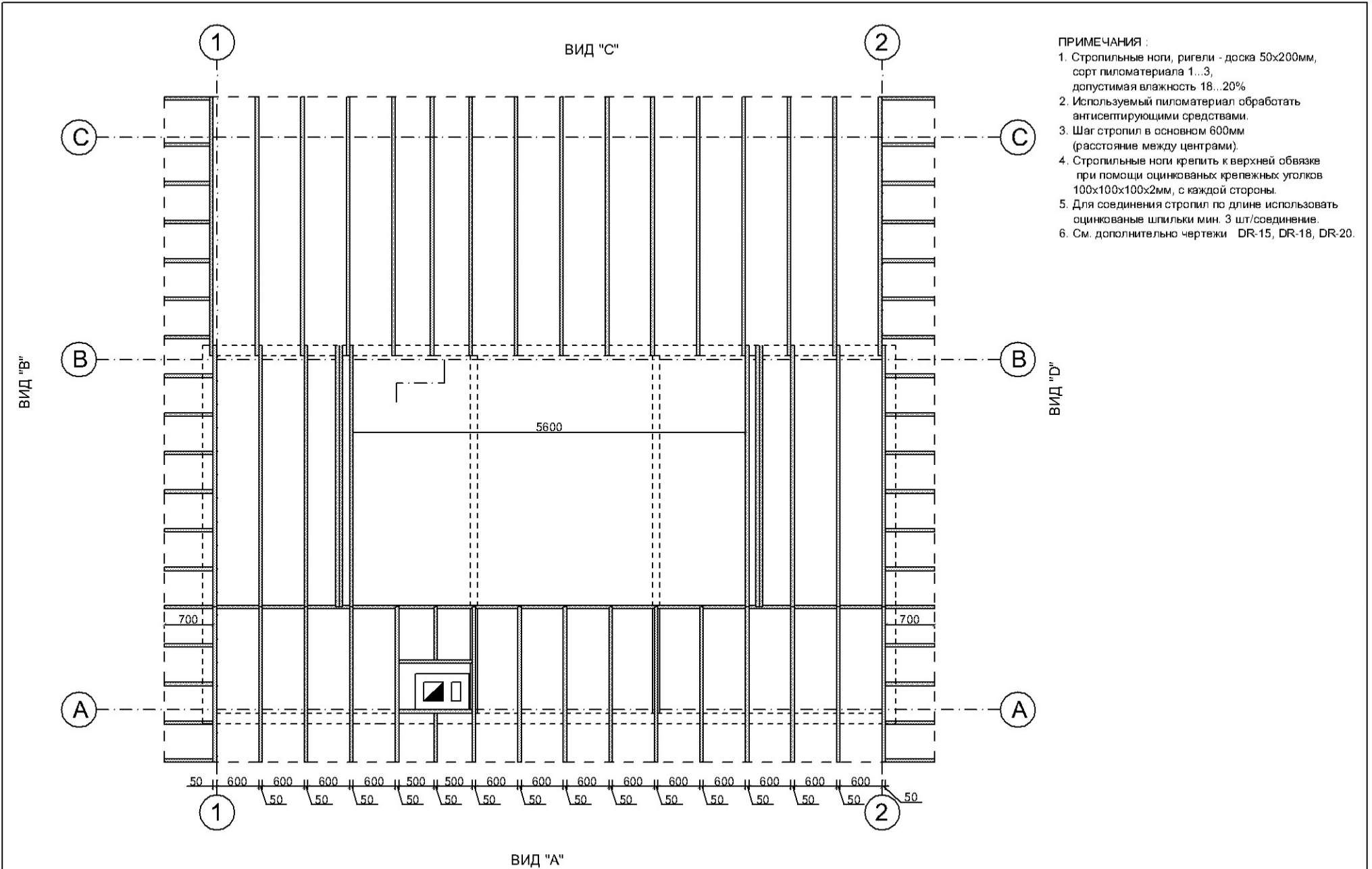
апрель 2008



ПРИМЕЧАНИЯ :

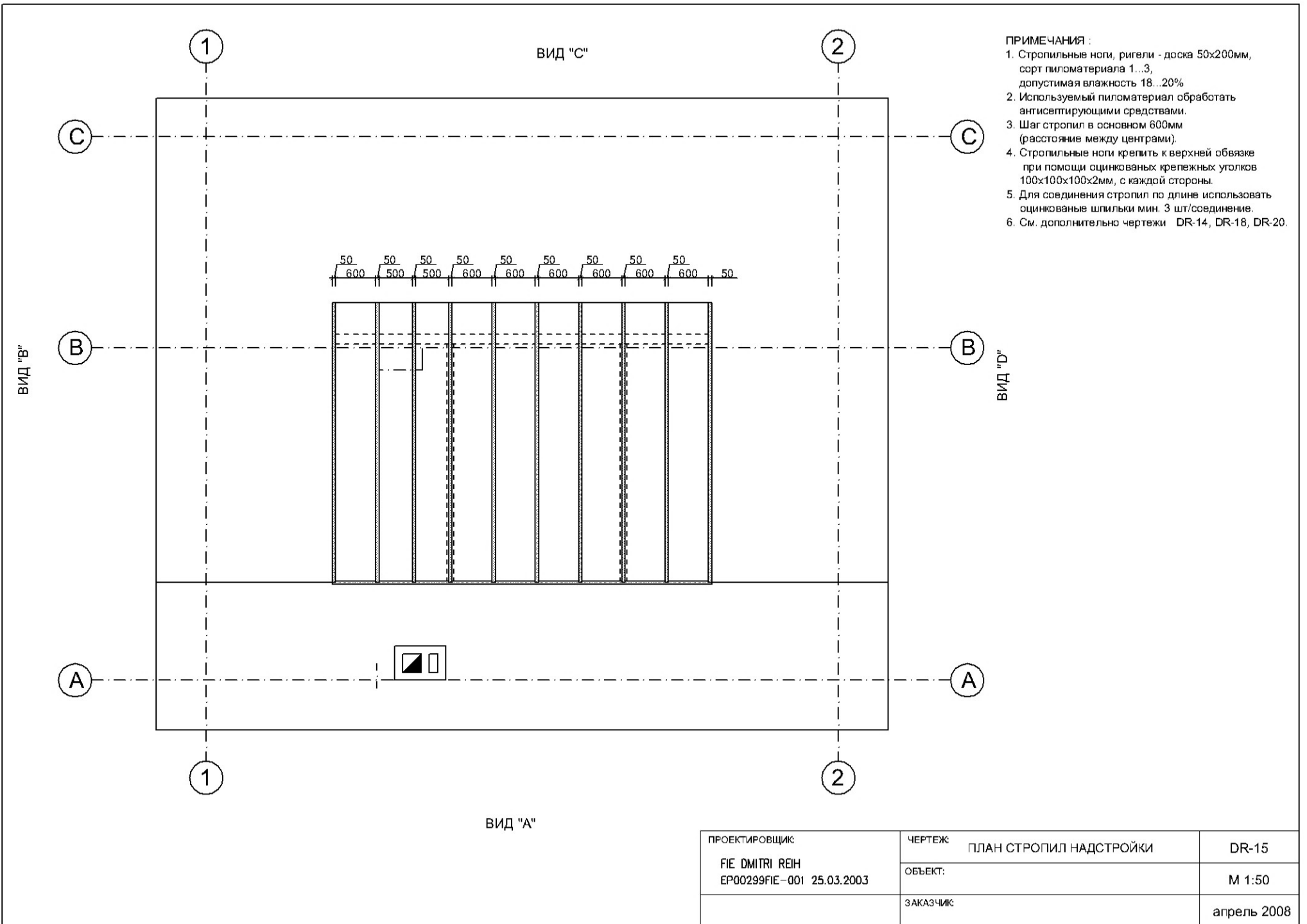
1. Балки перекрытия - доска 50x150мм, сорт пиломатериала 1...3, допустимая влажность 18...20%
2. Используемый пиломатериал обработать антисептирующими средствами.
3. Расстояние между балок в основном 590мм.
4. Балки крепить к верхней обвязке первого этажа при помощи оцинкованных крепежных уголков 100x100x100x2мм, с каждой стороны. Использовать оцинкованные шурупы или гвозди.
5. См. дополнительно чертежи DR-17, DR-20.

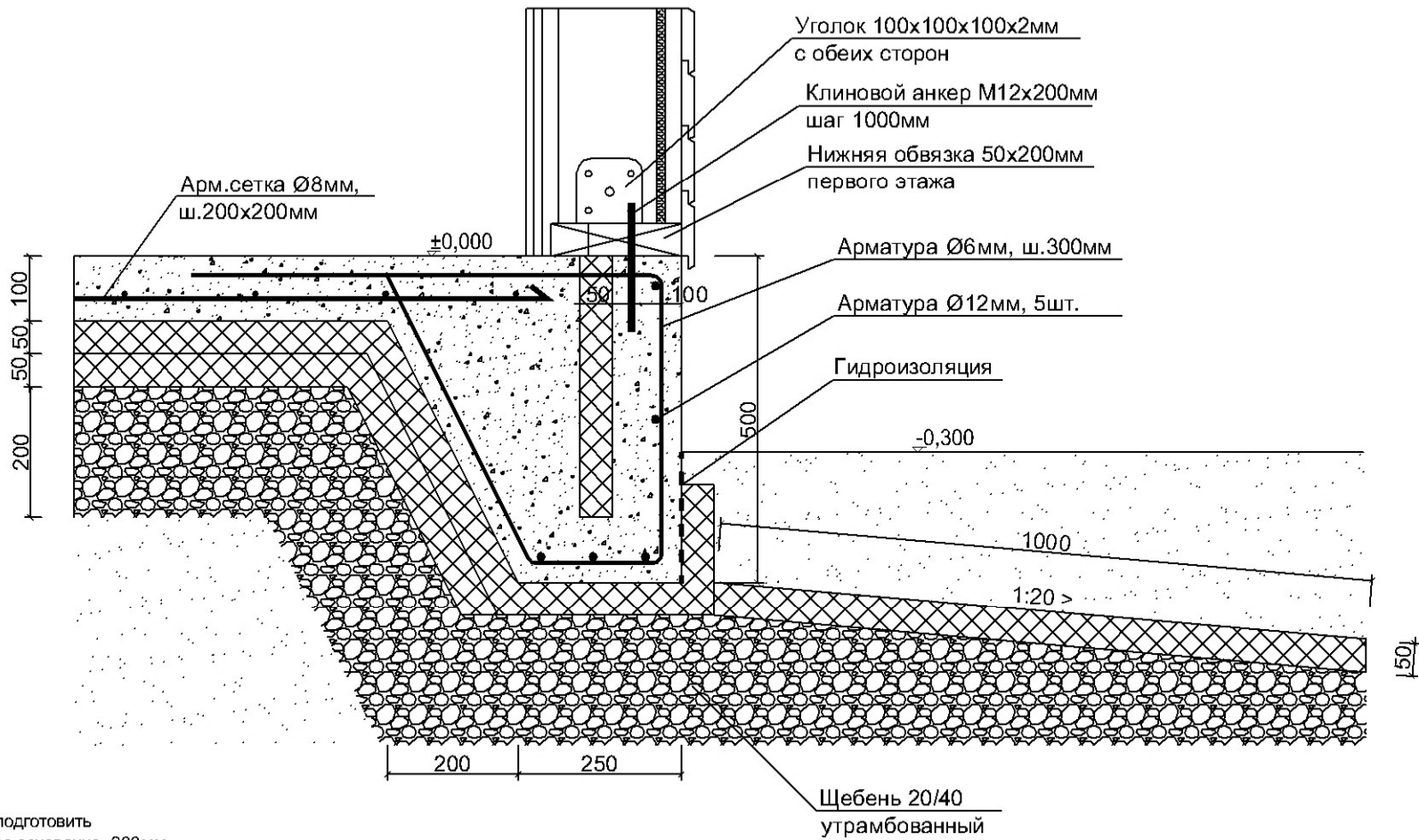
ПРОЕКТИРОВЩИК FIE DMITRI REIN EP00299FIE-001 25.03.2003	ЧЕРТЕЖ ПЛАН БАЛОК ПЕРЕКРЫТИЯ	DR-13
	ОБЪЕКТ:	M 1:50
	ЗАКАЗЧИК	апрель 2008



- ПРИМЕЧАНИЯ :
1. Стропильные ноги, ригели - доска 50x200мм, сорт пиломатериала 1...3, допустимая влажность 18...20%
 2. Используемый пиломатериал обработать антисептирующими средствами.
 3. Шаг стропил в основном 600мм (расстояние между центрами).
 4. Стропильные ноги крепить к верхней обвязке при помощи оцинкованных крепежных уголков 100x100x100x2мм, с каждой стороны.
 5. Для соединения стропил по длине использовать оцинкованные шпильки мин. 3 шт/соединение.
 6. См. дополнительно чертежи DR-15, DR-18, DR-20.

ПРОЕКТИРОВЩИК FIE DMITRI REIN EP00299FIE-001 25.03.2003	ЧЕРТЕЖ ПЛАН СТРОПИЛ	DR-14
	ОБЪЕКТ:	M 1:50
	ЗАКАЗЧИК:	апрель 2008

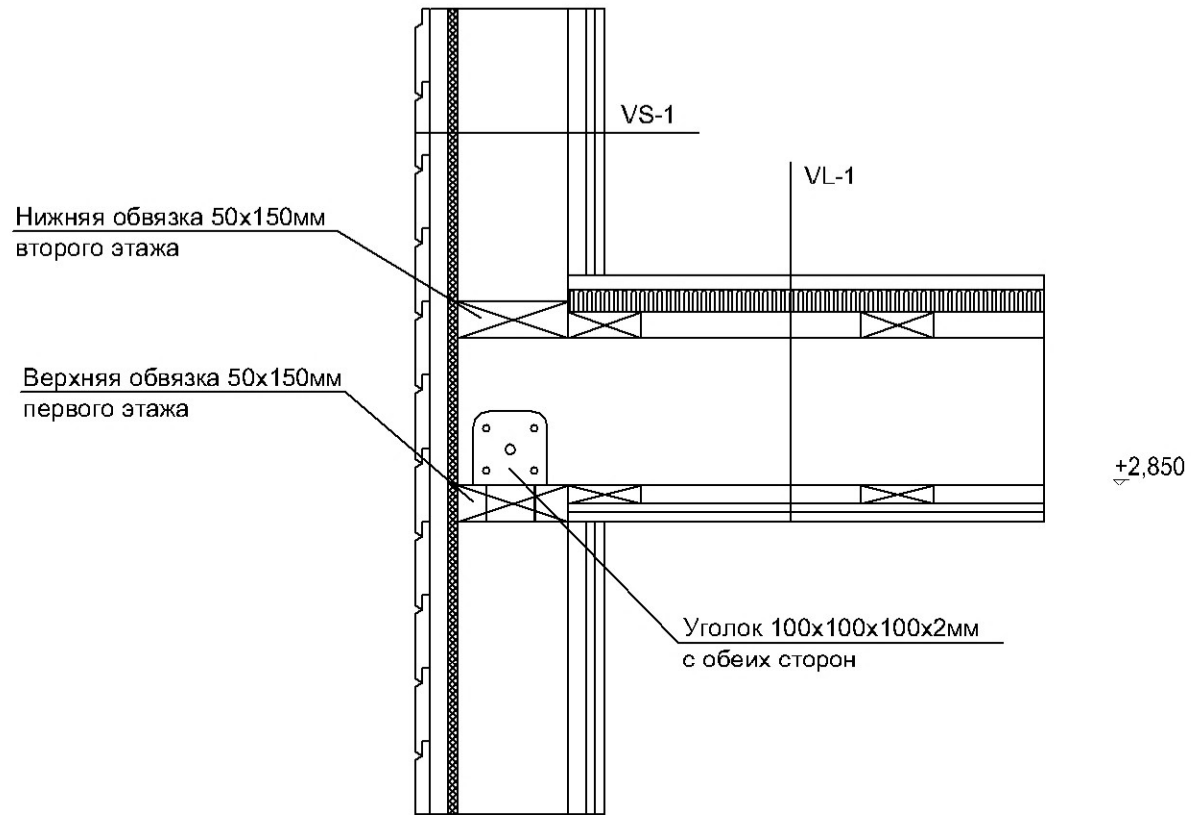




ПРИМЕЧАНИЯ:

1. Под плиту фундамента подготовить уплотненное щебеночное основание 200мм.
2. Ж/б плиту заливать бетоном марки М350.
3. Налест арматурных стержней при соединении по длине - 400мм.
4. Защитный слой бетона мин. 30мм.
5. Для утепления фундаментной плиты использовать экструдированный пенополистирол прочностью мин. 250кПа.
6. Все деревянные конструкции изолировать от бетонных 2 слоями рулонной гидроизоляции.

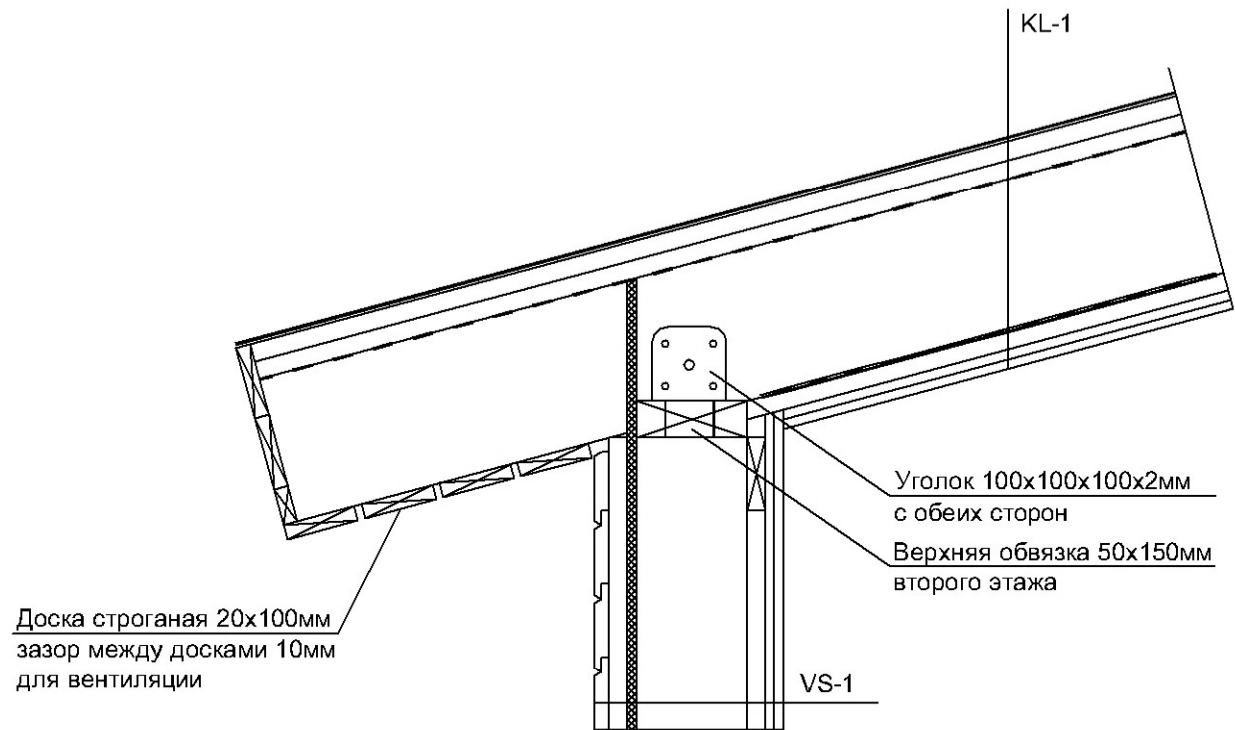
ПРОЕКТИРОВЩИК: FIE DMITRI REIH EP00299FIE-001 25.03.2003	ЧЕРТЕЖ: УЗЕЛ V-V	DR-16
	ОБЪЕКТ:	М 1:10
	ЗАКАЗЧИК:	апрель 2008



ПРИМЕЧАНИЯ:

1. Для крепления деревянных конструкций применять оцингованный крепеж.
2. Использовать пиломатериал 1...3 сорта, влажность 18...22%.

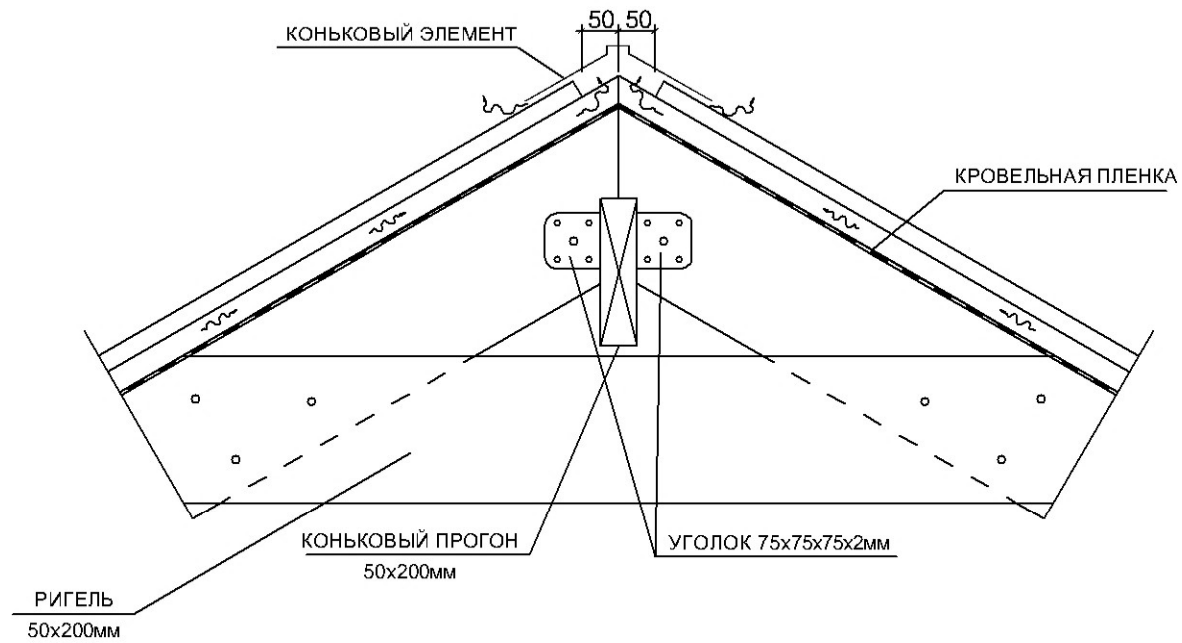
ПРОЕКТИРОВЩИК: FIE DMITRI REIH EP00299FIE-001 25.03.2003	ЧЕРТЕЖ: УЗЕЛ Р-Р	DR-17
	ОБЪЕКТ:	М 1:10
	ЗАКАЗЧИК:	апрель 2008



ПРИМЕЧАНИЯ:

1. Для крепления деревянных конструкций применять оцинкованный крепеж.
2. Использовать пиломатериал 1...3 сорта, влажность 18...22%.
3. При монтаже кровельного покрытия следовать рекомендациям производителя.

ПРОЕКТИРОВЩИК:	ЧЕРТЕЖ:	УЗЕЛ К-К	DR-18
FIE DMITRI REIH EP00299FIE-001 25.03.2003	ОБЪЕКТ:		М 1:10
	ЗАКАЗЧИК:		апрель 2008

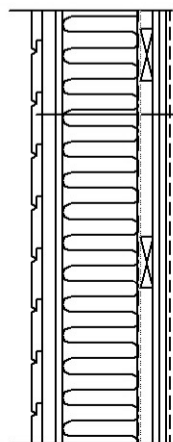


ПРИМЕЧАНИЯ:

1. Для крепления деревянных конструкций применять оцинкованный крепеж.
2. Использовать пиломатериал 1...3 сорта, влажность 18...22%.
3. При монтаже кровельного покрытия следовать рекомендациям производителя.

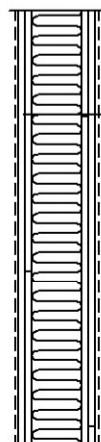
ПРОЕКТИРОВЩИК:	ЧЕРТЕЖ:	УЗЕЛ R-R	DR-19
FIE DMITRI REIH EP00299FIE-001 25.03.2003	ОБЪЕКТ:		M 1:10
	ЗАКАЗЧИК:		апрель 2008

VS-1...VS-11



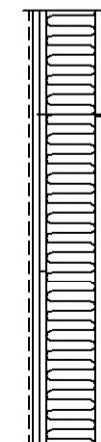
САЙДИНГ ИЛИ БЛОК-ХАУС
ВЕНТ. ЗАЗОР
ДИСТ. ДОСКА 25x100мм, ш.640мм
ВЕТРОЗАЩИТА 13мм (ISOVER VKL)
УТЕПЛИТЕЛЬ 150мм (БАТА)
ДЕР. КАРКАС 150x50мм ш.640мм
ПАРОЗАЩИТА (ISOVER VARIO)
ОБРЕШЕТКА 25x100мм, ш.400мм
ГИПСОКАРТОН 2x13мм
ВНУТРЕННЯЯ ОТДЕЛКА

SS-1, SS-2, SS-4, SS-5



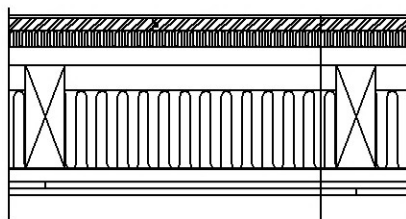
ВНУТРЕННЯЯ ОТДЕЛКА
ГИПСОКАРТОН 13мм
OSB3 ПЛИТА 12мм
ДЕР. КАРКАС 100мм, ш.640мм
УТЕПЛИТЕЛЬ 100мм (БАТА)
OSB3 ПЛИТА 12мм
ГИПСОКАРТОН 13мм
ВНУТРЕННЯЯ ОТДЕЛКА

SS-3



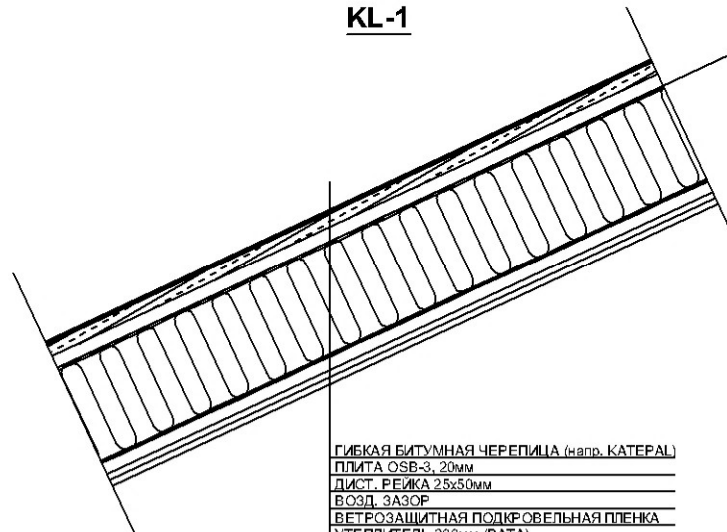
ВНУТРЕННЯЯ ОТДЕЛКА
ГИПСОКАРТОН 13мм
OSB3 ПЛИТА 12мм
ДЕР. КАРКАС 100мм, ш.640мм
УТЕПЛИТЕЛЬ 100мм (БАТА)
OSB3 ПЛИТА 12мм
ГИПСОКАРТОН 13мм
ГИДРОИЗОЛЯЦИЯ
КЕРАМИЧЕСКАЯ ПЛИТКА

VL-1



ПОКРЫТИЕ ПОЛА
OSB3 ПЛИТА 20мм
ИЗОЛЯЦИЯ 30мм (ISOVER FLO)
ДОСКА 35x100мм, ш.400мм
ВОЗД. ЗАЗОР 50мм
УТЕПЛИТЕЛЬ 150мм (БАТА)
БАЛКА 50x200мм, ш.640мм
ПАРОЗАЩИТА
КАРКАС 25мм, ш.400мм
ГИПСОКАРТОН 2x13мм

KL-1



ГИБКАЯ БИТУМНАЯ ЧЕРЕПИЦА (напр. КАТЕРРАЛ)
ПЛИТА OSB-3, 20мм
ДИСТ. РЕЙКА 25x50мм
ВОЗД. ЗАЗОР
ВЕТРОЗАЩИТНАЯ ПОДКРОВЕЛЬНАЯ ПЛЕНКА
УТЕПЛИТЕЛЬ 200мм (БАТА)
СТРОПИЛЬНАЯ НОГА 50x200мм, ш.650мм
ПАРОЗАЩИТА
КАРКАС 25мм, ш.400мм
ГИПСОКАРТОН 2x13мм

ПРОЕКТИРОВЩИК FIE DMITRI REIN EP00299FIE-001 25.03.2003	ЧЕРТЕЖ: КОНСТРУКЦИИ СТЕН, ПОЛОВ, КРОВЛИ, ПЕРЕКРЫТИЙ	DR-20
	ОБЪЕКТ:	M 1:20
	ЗАКАЗЧИК:	апрель 2008

СТЕНЫ

№	Материал	Кол-во
1	Доска 50x200мм	30 пм
2	Доска 50x150мм	560 пм
3	Доска 50x100мм	225 пм
4	Брус 150x150мм	56 пм
5	Доска 25x100мм	590 пм
6	OSB-3 плита 12мм	114 м ²

КРОВЛЯ

№	Материал	Кол-во
1	Доска 50x200мм	290 пм
2	Доска 25x50мм	240 пм
3	Доска 25x100мм	326 пм

ПЕРЕКРЫТИЕ

№	Материал	Кол-во
1	Доска 50x200мм	96 пм
1	Доска 35x100мм	122 пм
1	OSB-3 плита 20мм	50 м ²

ПРОЕКТИРОВЩИК:

FIE DMITRI REIN
EP00299FIE-001 25.03.2003

ЧЕРТЕЖ:

СПЕЦИФИКАЦИЯ ПИЛОМАТЕРИАЛОВ

DR-21

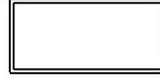
ОБЪЕКТ:

ЗАКАЗЧИК:

апрель 2008

NB! Размеры уточнить на месте по проемам

VU-1



Ширина:	1,0 м	Кол-во:	1 (шт)
Высота:	2,1 м		
Обозначение:	VU-1		
Открывание:	Левая		

Примечания:

Темно-коричневая утепленная деревянная дверь.

U-1



Ширина:	1,0 м	Кол-во:	1 (шт)
Высота:	2,1 м		
Обозначение:	U-1		
Открывание:	Левая		

Примечания: Деревянная дверь тамбура.

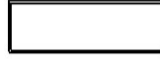
U-2



Ширина:	0,9 м	Кол-во:	2 (шт)
Высота:	2,1 м		
Обозначение:	U-2		
Открывание:	1 правая 1 левая		

Примечания: Межкомнатная деревянная дверь

U-3



Ширина:	0,7 м	Кол-во:	1 (шт)
Высота:	2,1 м		
Обозначение:	U-3		
Открывание:	Левая		

Примечания: Влагостойкая дверь WC

ПРОЕКТИРОВЩИК:

FIK DMITRI REIN
EP00299FIK-001 25.03.2003

ЧЕРТЕЖ:

СПЕЦИФИКАЦИЯ ДВЕРЕЙ

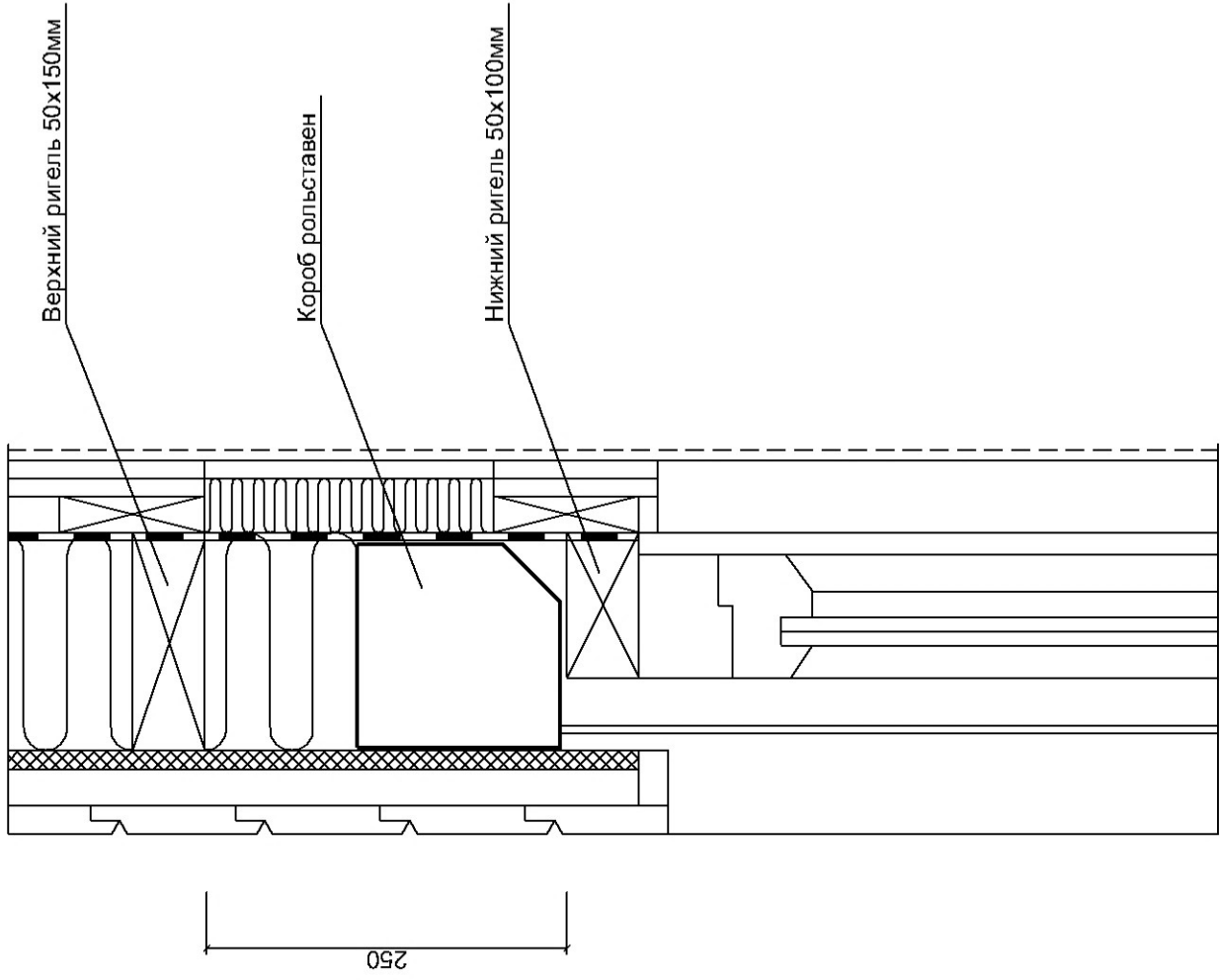
DR-23

ОБЪЕКТ: HARJU MAAKOND, RAE VALD, RATIKA KÜLA
PAISLENE TEE 3

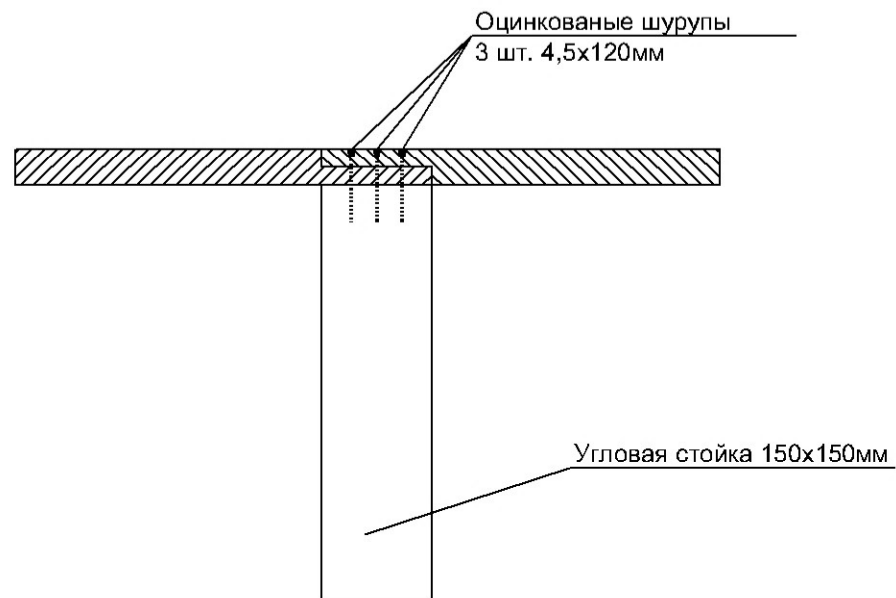
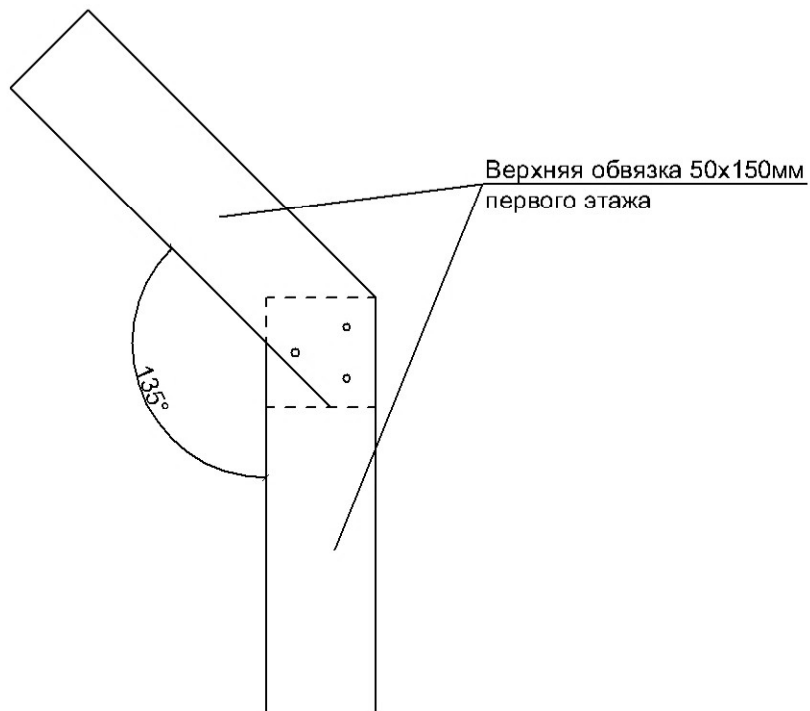
M 1:100

TELLUA:

апрель 2008



ПРОЕКТИРОВЩИК: FIE DMITRI REIN EP00299FIE-001 25.03.2003	ЧЕРТЕЖ: ОКОННЫЙ БЛОК DR-25
ОБЪЕКТ: ЗАКАЗЧИК:	М 1:5 апрель 2008



ПРИМЕЧАНИЯ:

1. Обвязку соединять над стойками 15x150мм с запилом.
2. Для соединения использовать оцинкованные шурупы 4,5x120мм, 3 шурупа - соединение.
3. Соединения под углом 90 выполняются по аналогичной схеме.

ПРОЕКТИРОВЩИК:

FIE DMITRI REIH
EP00299FIE-001 25.03.2003

ЧЕРТЕЖ:

УЗЕЛ U

DR-26

ОБЪЕКТ:

M 1:10

ЗАКАЗЧИК:

апрель 2008

НАРУЖНАЯ ОТДЕЛКА :

ТРУБА - кирпич под "расшивку"

КРОВЛЯ - гибкая битумная черепица, коричневая

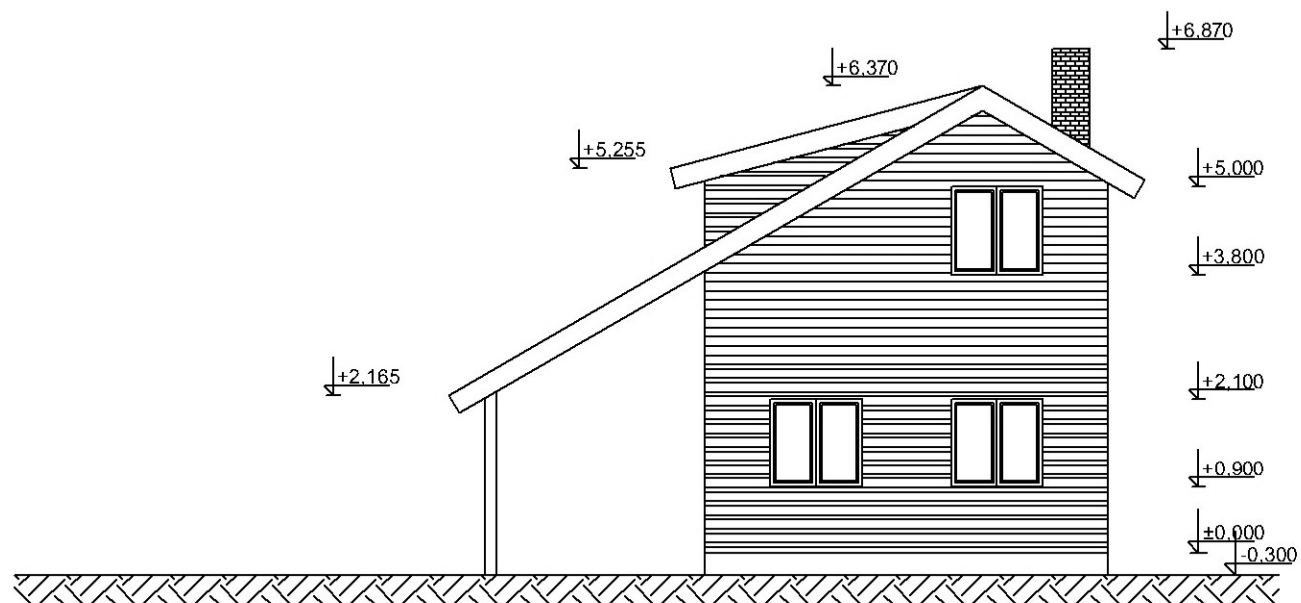
КАРНИЗЫ - темно-коричневые

ОКНА - коричневые PVC рамы

СТЕНЫ - сайдинг или блок-хаус, серый/светло-синий

ЦОКОЛЬ - цокольный сайдинг или штукатурка, коричневый

См. чертеж DR-24



ПРОЕКТИРОВЩИК: FIE DMITRI REIH EP00299FIE-001 25.03.2003	ЧЕРТЕЖ: ВИД "А"	DR-01
	ОБЪЕКТ:	М 1:100
	ЗАКАЗЧИК:	апрель 2008