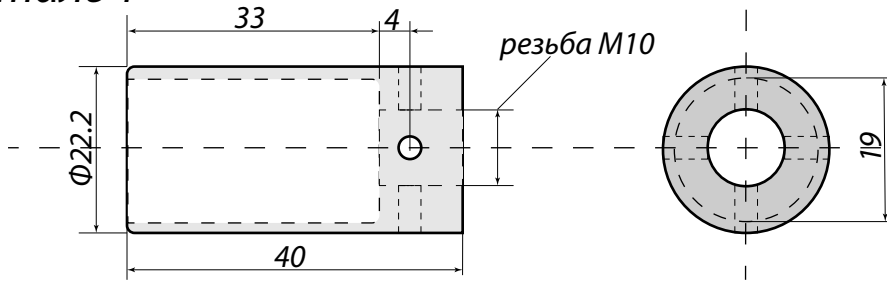


## деталь 1

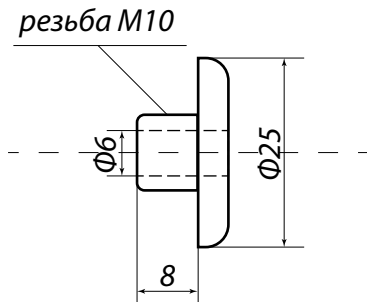


Материал для всех деталей - сталь, марка не принципиальна для первого заказа, дальше, возможно, перейдём на нержавейку, чтобы смотрелось красивее.

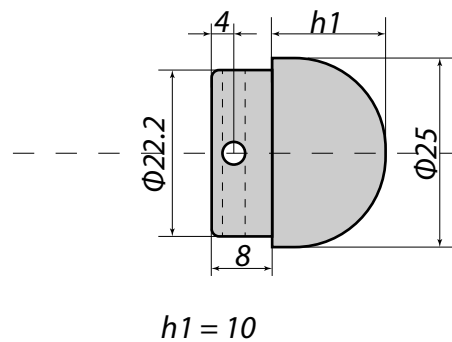
Шаг резьбы М10 - на своё усмотрение. Главное, чтобы детали легко закручивались.

Крепежные отверстия М3, принципиально их сделать аккуратно и точно, чтобы совпадали с ответными в трубке. Один раз обращались к какому-то токарю, там сверление явно выполнялось на глазок и все отверстия плавали.

## деталь 2



## деталь 3

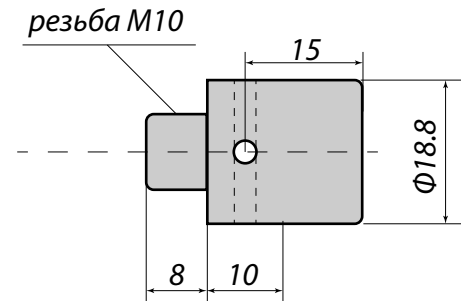


Деталь 1, изготовить 2 экз, - тонкостенная вставка в поликарбонатную трубку с силовой частью, куда будет вворачиваться на резьбе М10 деталь 2 или 4. Для её крепления в трубке нужны отверстия М3 под винты. Не стал их подписывать, чтобы не перегружать эскиз.

Деталь 2, изготовить 2 экз, со сквозным отверстием Ф6 по продольной оси, стенки отверстия должны быть достаточно гладкими, чтобы не изнашивать синтетический шнур, который будет через отверстие проходить. Снять фаски для этой же цели, со стороны резьбы поменьше, с другой побольше. Длина резьбы 8мм, я не ошибся, там ещё прокладка будет около 1мм из фторопласта, поэтому как раз на 7мм будет вворачиваться в деталь 1.

Толщина «шляпки» - на своё усмотрение, как удобнее, от 3 до 5 мм, края скруглить, как на эскизе.

## деталь 4



Деталь 3 - трёх видов, используется как концевая заглушка и грузик, нужно изготовить 2 штуки. Радиус скругления купола - на свой вкус и резец, чтоб специально его не затачивать. Отверстия М3 смещены к краю, чтобы побольше «мяса» оставалось на краю трубки, иначе при ударах трубка не выдержит.

Деталь 4, 2 экз, будет вставляться в алюминиевую трубу, крепление - аналогично, 4 винта М3.