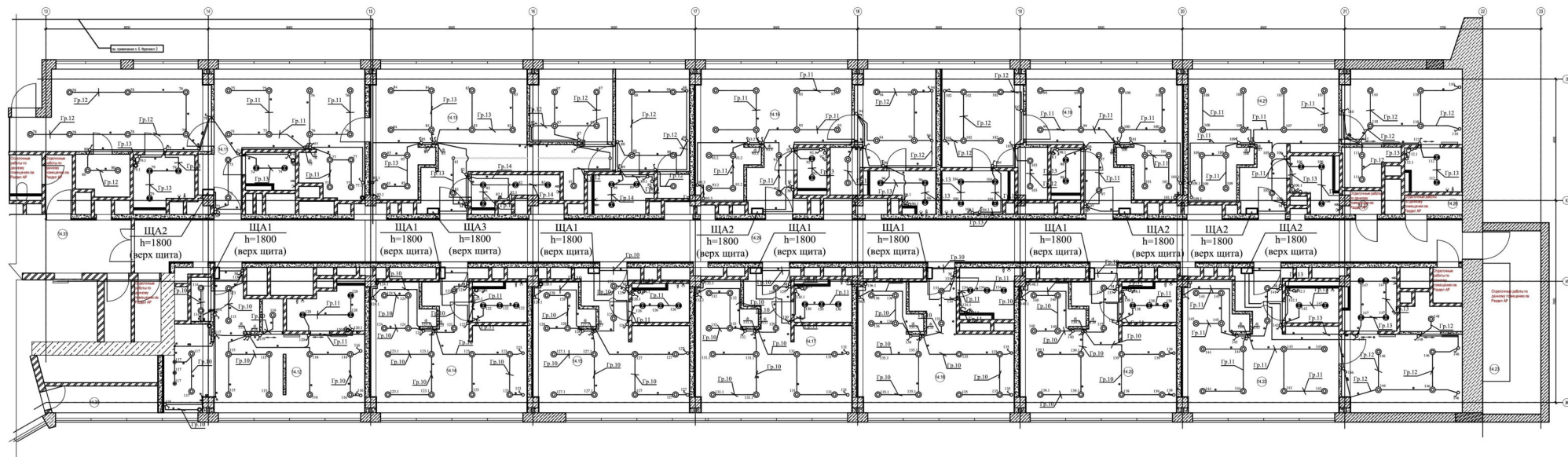


ПРИМЕЧАНИЯ:

- 1) На несущих ж/б конструкциях розетки не устанавливать.
- 2) Точное расположение розеток, электрических выводов см. на архитектурных планах.

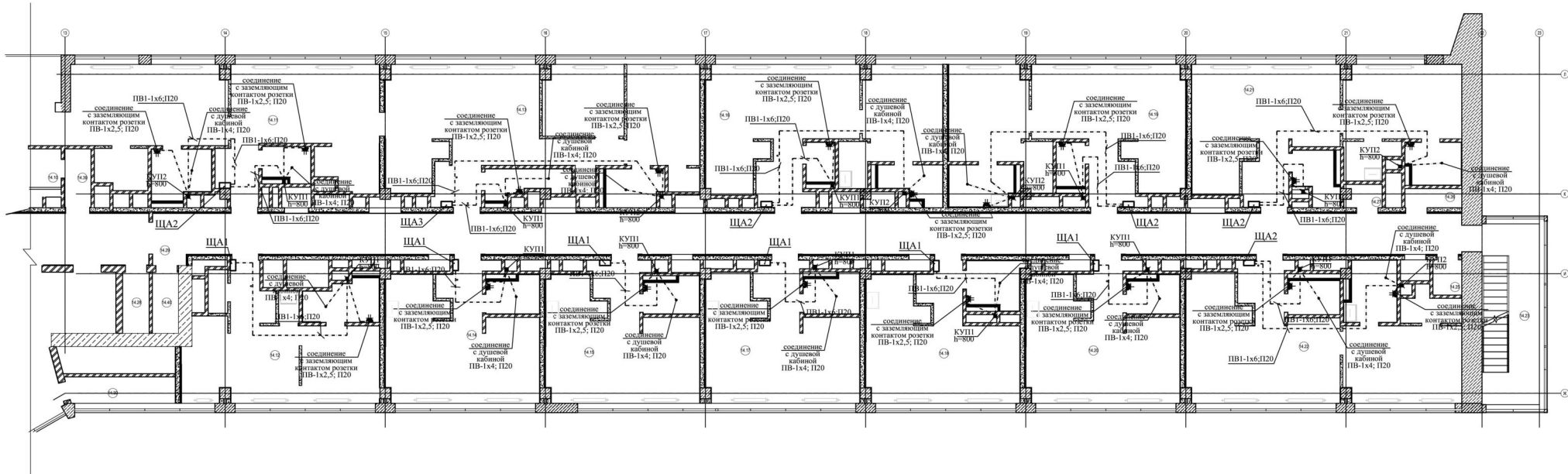


ПРИМЕЧАНИЯ:



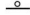

Точное расположение светильников, выключателей и электрических выводов см. на архитектурных планах.

УСЛОВНЫЕ ОБОЗНАЧЕНИЯ:

- сальниковый вывод электропроводки, 220В;
- ⊙ потолочный светильник, IP20;
- ⊙ потолочный светильник встраиваемый, IP23..IP54;
- выключатель одноклавишный проходной;
- выключатель одноклавишный;
- выключатель двухклавишный;
- выключатель одноклавишный с системой диммирования;
- электрические сети;
- труба за подвесным потолком;
- труба в подготовке пола.
- закарнизная подсветка;



УСЛОВНЫЕ ОБОЗНАЧЕНИЯ:

-  электророзетка однопроводная с заземляющим контактом для скрытой установки 220В, 16А, герм. исп.;
-  соединительная коробка уравнивания потенциалов;
-  труба в подвесном потолке;
-  труба в подготовке пола;

ПРИМЕЧАНИЯ:

Коробки уравнивания потенциалов установить в ванной комнате, в месте, доступном для осмотра и проведения испытаний, например, над шкафу ВК (водоснабжения и канализации). К дополнительной системе уравнивания потенциалов должны быть подключены все доступные прикосновению открытые проводящие части стационарных электроустановок, сторонние проводящие части и нулевые защитные проводники всего электрооборудования (в том числе тепловых розеток).