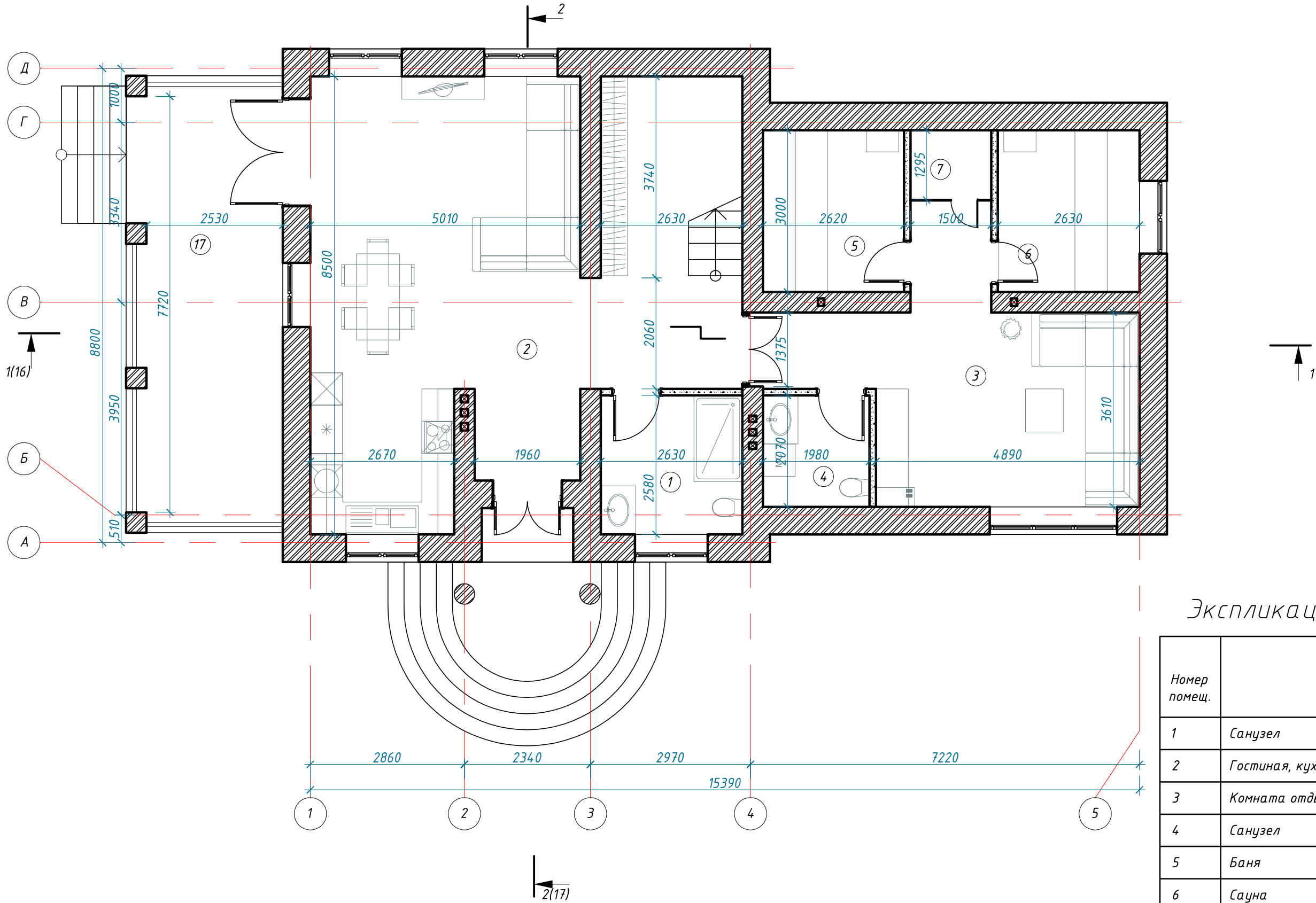


Гостевой дом

План 1 этажа М 1:75



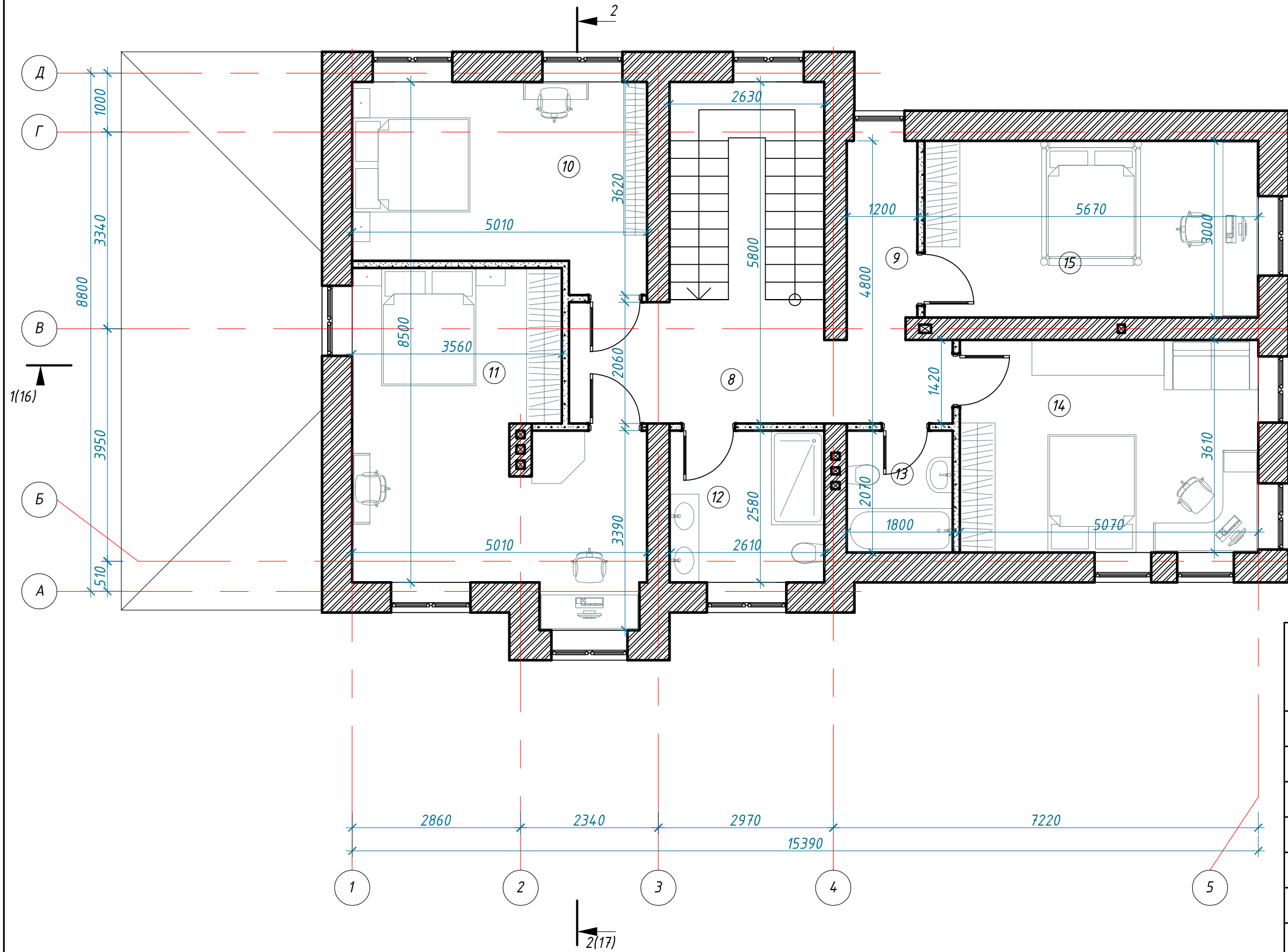
Экспликация помещений

| Номер помещ. | Наименование | Площадь, м ² | Кат. помещ. |
|------------------|------------------------------------|-------------------------|-------------|
| 1 | Санузел | 6,7 | |
| 2 | Гостиная, кухня-столовая, гардероб | 54,7 | |
| 3 | Комната отдыха | 23,7 | |
| 4 | Санузел | 4,9 | |
| 5 | Баня | 7,8 | |
| 6 | Сауна | 7,8 | |
| 7 | Топочная | 1,9 | |
| 17 | Терраса | 19,6 | |
| Итого по 1 этажу | | 127,1 | |

| | | | | |
|------|-------|------------|---------|------|
| Арх. | | | | |
| Изм. | Долж. | Разработал | Подпись | Дата |

План 1 этажа

План 2 этажа М 1:75



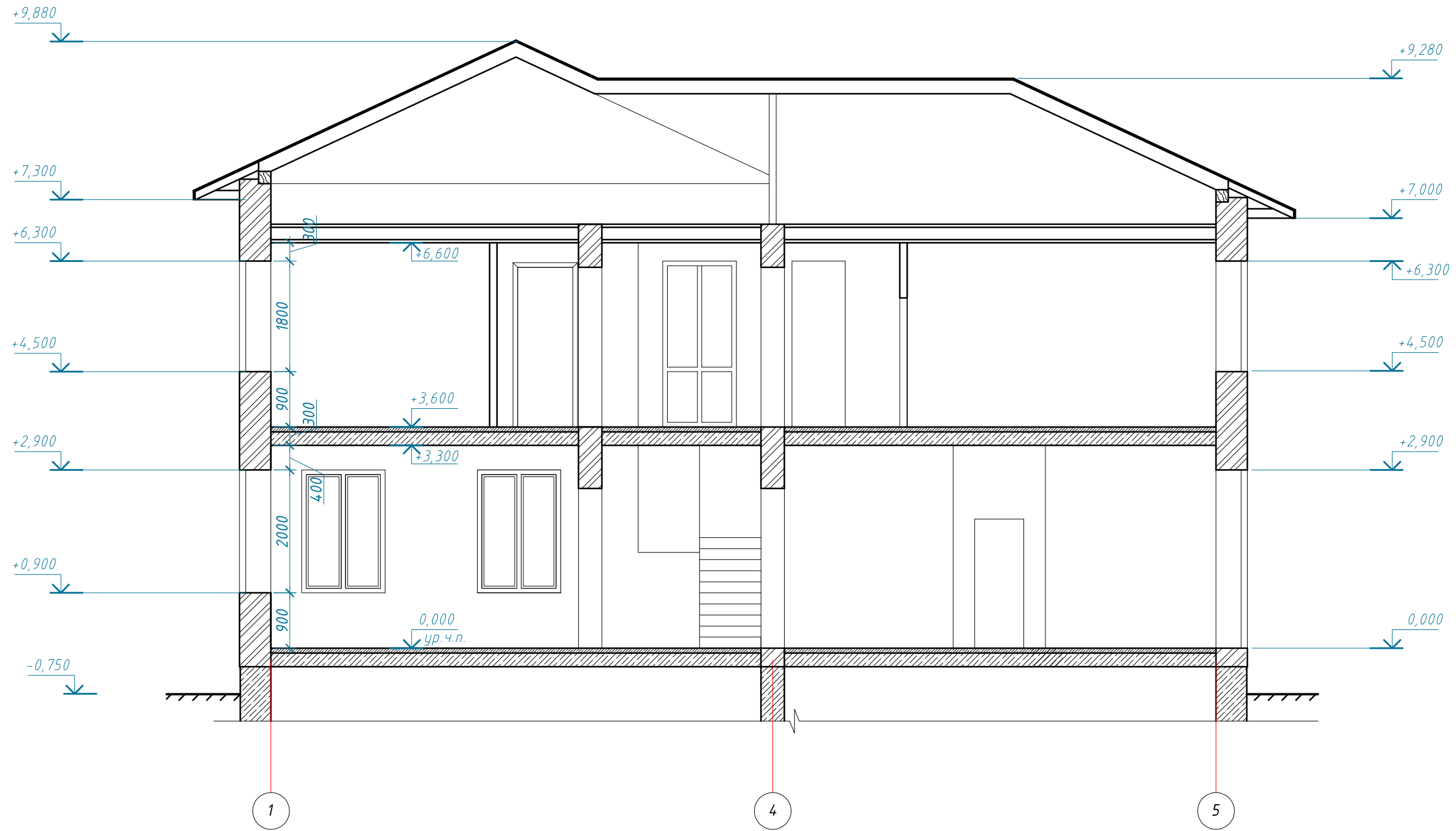
Экспликация помещений

| Номер помещ. | Наименование | Площадь, м ² | Кат. помещ. |
|--------------|------------------|-------------------------|-------------|
| 8 | Холл | 18,7 | |
| 9 | Коридор | 6,5 | |
| 10 | Спальня | 16,0 | |
| 11 | Спальня | 23,6 | |
| 12 | Санузел | 6,7 | |
| 13 | Санузел | 3,6 | |
| 14 | Спальня | 18,3 | |
| 15 | Спальня | 16,9 | |
| | Итого по 2 этажу | 110,3 | |
| | Общая площадь | 237,4 | |

| | | | | |
|------|-------|------------|---------|------|
| Арх. | | | | |
| Изм | Долж. | Разработал | Подпись | Дата |

План 2 этажа

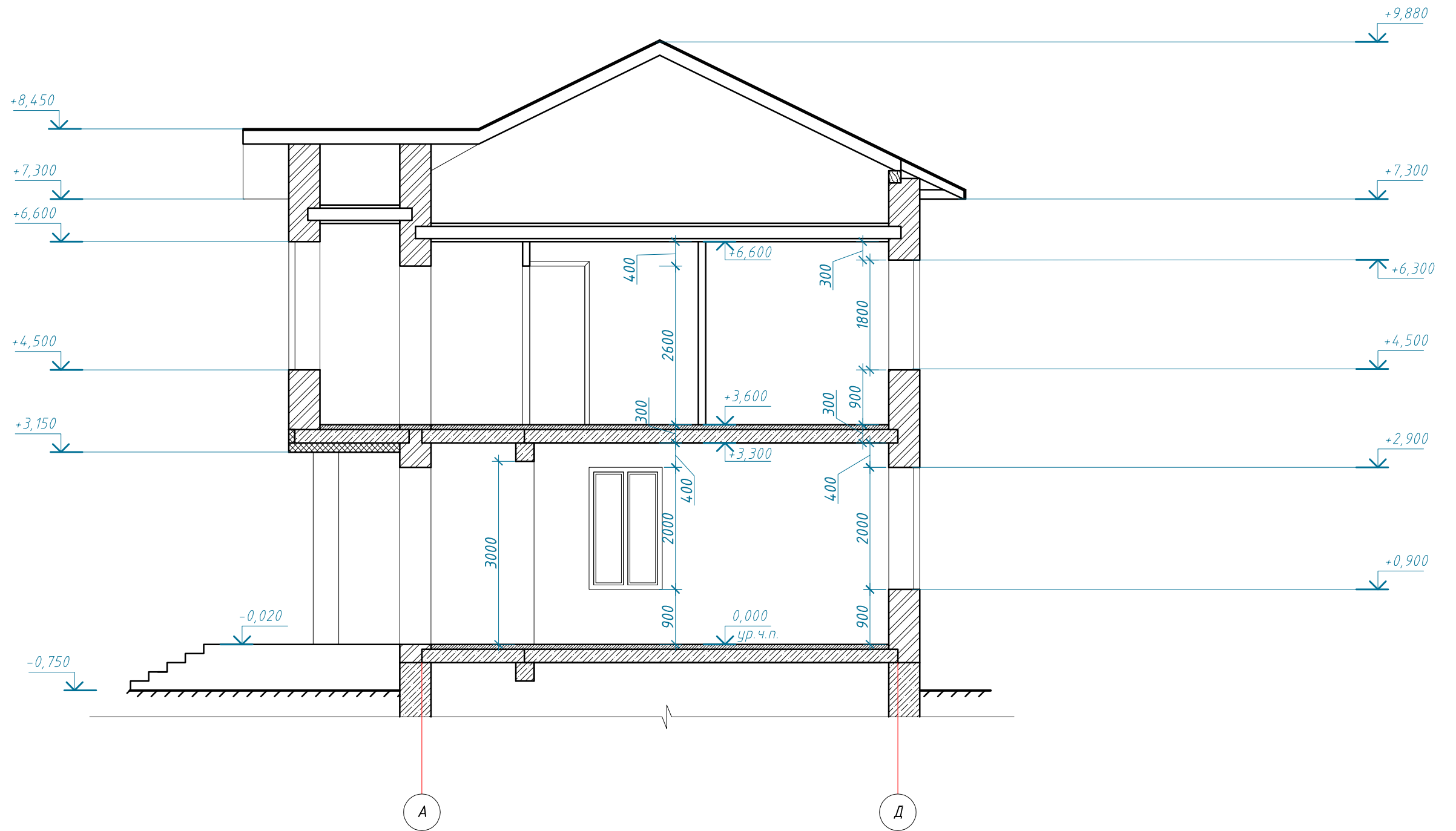
Разрез 1-1 М 1:75



| | | | | |
|------|-------|------------|---------|------|
| Арх. | | | | |
| Изм | Долж. | Разработал | Подпись | Дата |

Разрез 1-1

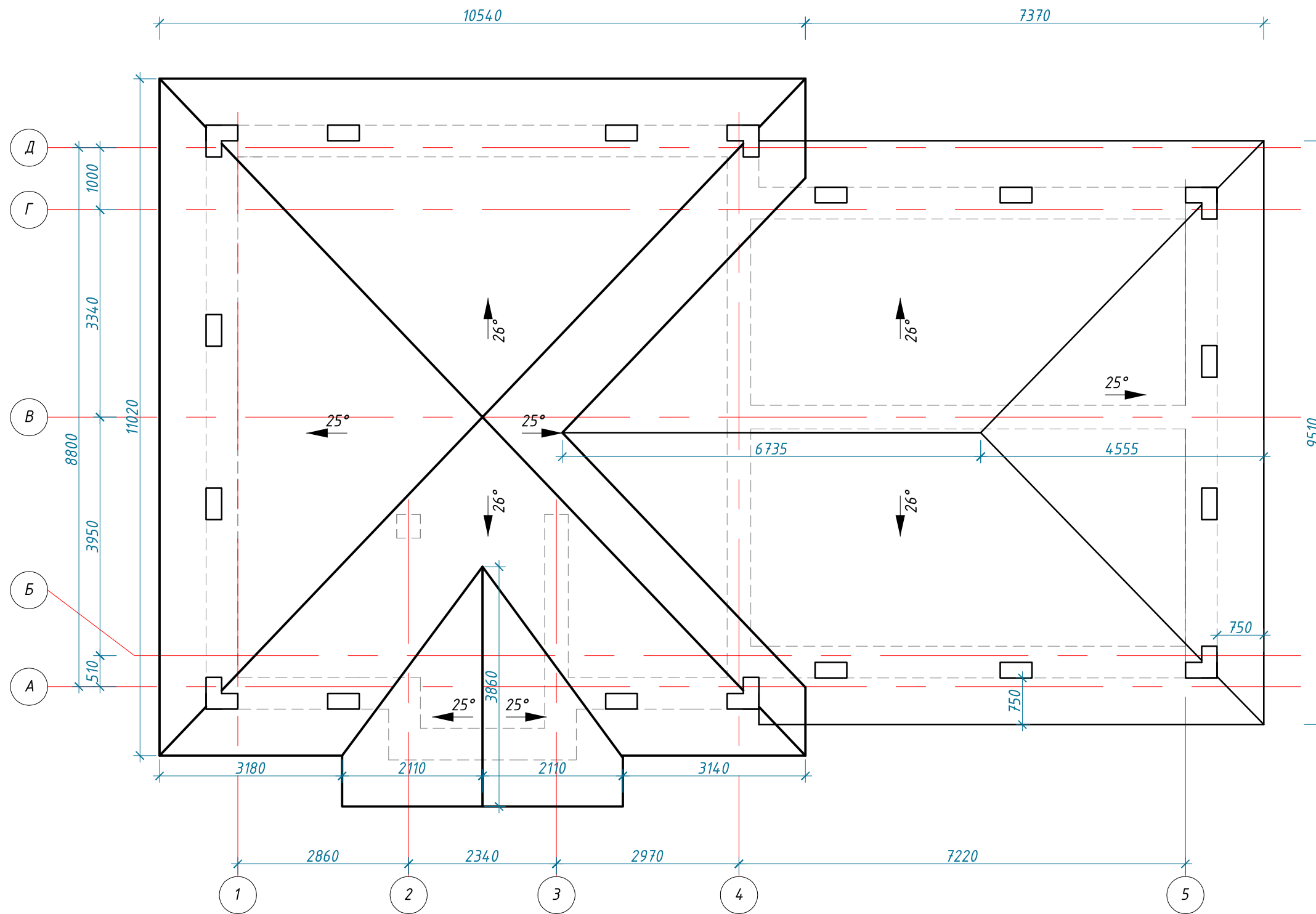
Разрез 2-2 М 1:75



| | | | | |
|------|-------|------------|---------|------|
| Арх. | | | | |
| Изм | Долж. | Разработал | Подпись | Дата |

Разрез 2-2

План кровли М 1:100



| | | | | |
|------|-------|------------|---------|------|
| Арх. | | | | |
| Изм | Долж. | Разработал | Подпись | Дата |

План кровли

Фасад 1-5 М 1:75



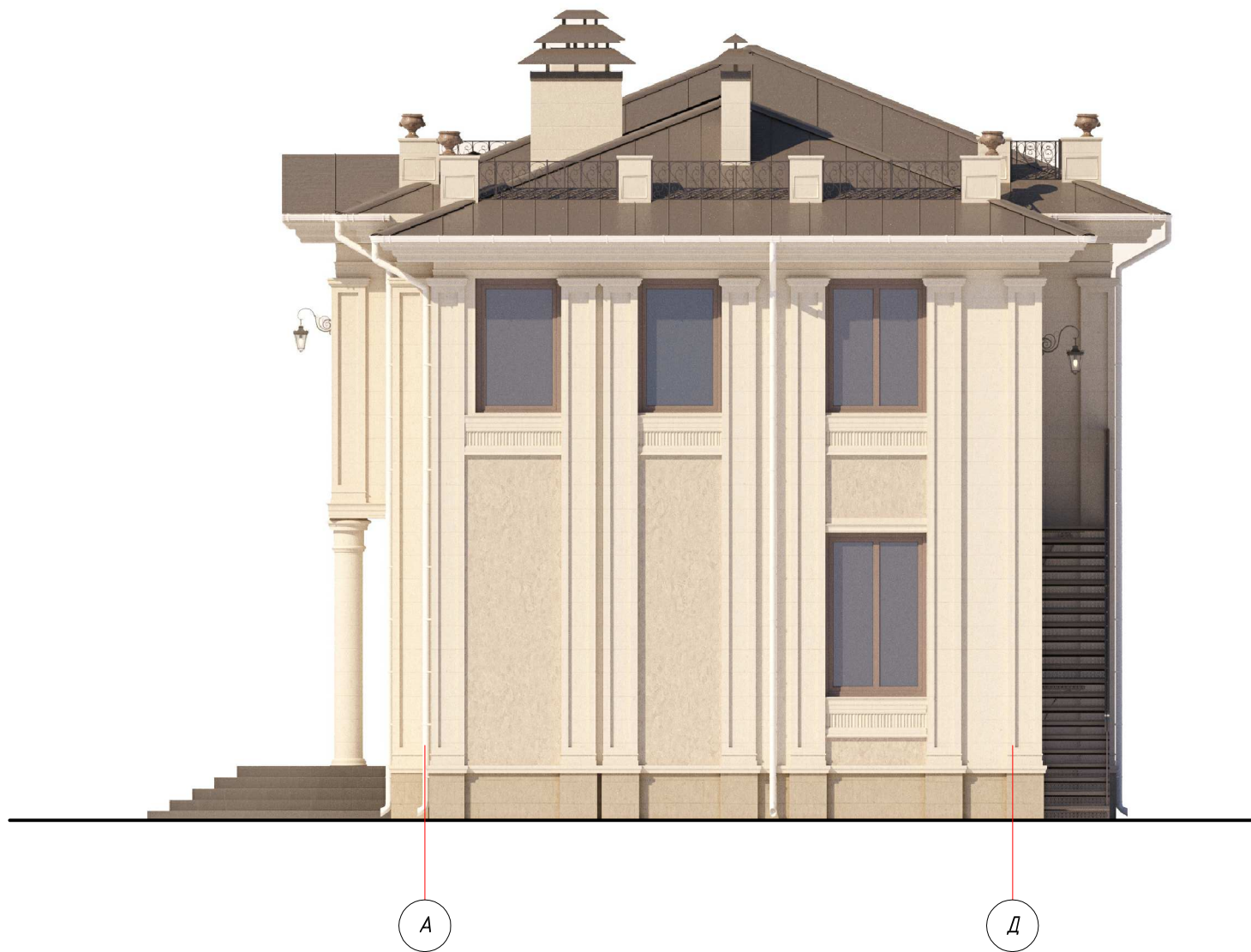
Фасад 1-5

| | |
|-------------|------------|
| Изм. | Арх. |
| Долж. | Мосин Д.А. |
| № документа | |
| Подпись | |
| Дата | |

1

5

Фасад А-Д М 1:75



| | |
|-------------|------------|
| Изм. | Арх. |
| Долж. | Мосин Д.А. |
| № документа | |
| Подпись | |
| Дата | |

Фасад А-Д

Фасад 5-1 М 1:75



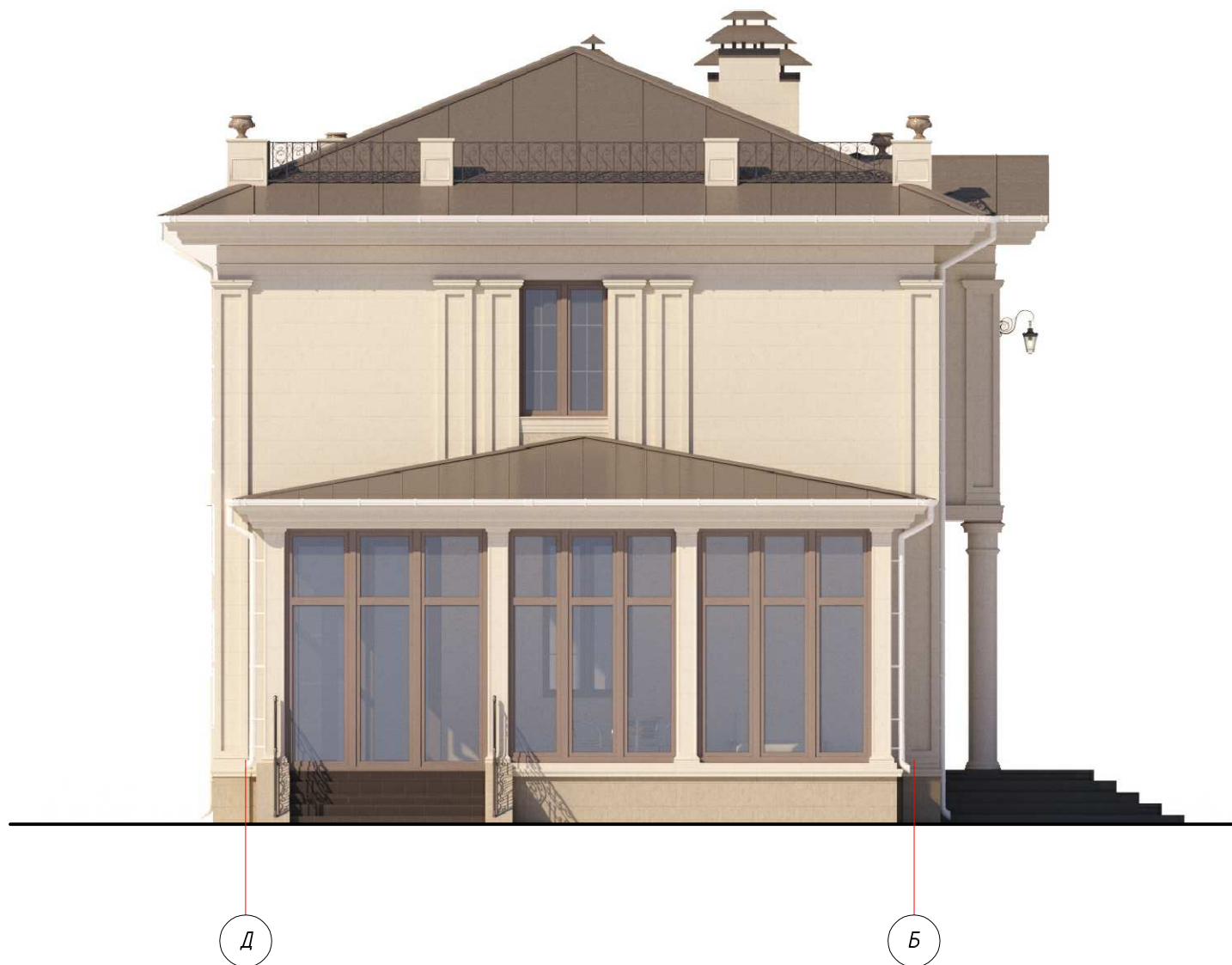
5

1

| | |
|-------------|------------|
| Изм. | |
| Долж. | Арх. |
| № документа | Мосин Д.А. |
| Подпись | |
| Дата | |

Фасад 5-1

Фасад Д-Б М 1:75



| | |
|-------------|------------|
| Изм | Арх. |
| Долж. | Мосин Д.А. |
| № документа | Подпись |
| Дата | |

Фасад Г-Б

Ведомость отделочных материалов

| <i>N п/п</i> | <i>Наименование</i> | <i>Выкраски</i> | <i>Номер коллера</i> | <i>Вид отделки</i> |
|--------------|---------------------|---|----------------------|--|
| 1 | Стены |  | Красный | Искусственный облицовочный камень |
| | |  | | Декоративная штукатурка |
| 2 | Цоколь |  | | Облицовка камнем |
| 3 | Двери |  | | Металлическая входная дверь |
| 4 | Окна |  | | ПВХ-профиль с двухкамерным стеклопакетом |
| 5 | Кровля |  | | Металлическая фальцевая кровля |

Цвета, представленные на дисплее, либо в печатном виде, воспроизведены электронным способом. Они не заменяют оригинальные цвета, так как на восприятие цвета влияют, среди прочих, такие факторы, как структура поверхности, блеск и освещение. Перед выбором окончательного цвета рекомендуем проверить цвета каталогов в естественной среде.