

Пояснительная записка

Проект макета храма Ники Аптерос представляет собой реконструкцию существующего античного храма Афины-Победительницы, первого ионического здания в Афинах. Более известное название этого святилища – храм Ники Аптерос, Ники Бескрылой.

Проект храма Ники и алтаря перед ним был исполнен Калликратом после окончания работ по сооружению Пиргоса (высокого выступа на юго-западном углу Акрополя, справа от главного входа). После прихода к власти демократов, когда разрабатывался новый план застройки Акрополя (в 449 г. до н. э.), этот проект и модель храма были утверждены народным собранием. Постройка была начата тогда же, но осуществление храма относится к более позднему периоду, возможно, после начала Пелопоннесской войны (к 421 г. он был закончен).

Массивные, сложенные из известняковых плит стены Пиргоса издавна служили афинянам местом вывешивания трофеев. Таким образом, Пиргос и храм Бескрылой Победы играли важную роль в создании общего идейно-художественного образа ансамбля Акрополя как памятника победы греков над персами.

Храм Ники дает классический пример трехчастного варианта ионического антаблемента: архитрав, расчлененный на три фации, непрерывный скульптурный фриз и карниз без зубчиков. На барельефах фриза по трем его сторонам представлена битва греков с персидской конницей; на восточной стороне изображены наблюдающие битву олимпийские боги. Декор симы живописный, а не резной, что характерно дорическому зодчеству, профилировка капителей антов трехсторонняя, пропорции ордера утяжеленные.

Макет храма выполнен в масштабе 1:25 с условностями в соответствии с архитектурными исследованиями и обмерами существующего объекта, с использованием литературных источников и баз данных сети интернет. Макет имеет основание - трехступенчатый стереобат с размерами в плане 2,6 x 1,85 м. Верхняя часть стереобата - стилобат, являющийся непосредственным основанием для стен и колонн храма, имеет габариты 2,3 x 1,55 м.

Общая высота макета храма составляет 1,7 м. Высота основной несущей части макета - стен и колонн, включая базу и капители - 1,1 м. Высота антаблемента, включая трехчастный архитрав, фриз, несущий кровлю карниз, а также покрытие пронаоса, составляет 0,35 м. Венчает храм резной фронтон высотой 0,25 м, опирающийся на карниз, включая живописно украшенную симу, закрывающую стропильную конструкцию кровли и желоб водостока.

Все детали макета маркируются в соответствии с названием указанных частей и ориентации их граней.

Декоративное оформление деталей ордера храма выполняется условно, посредством резьбы и профилировки указанных на чертежах элементов - карнизов, цоколя, капителей, баз колонн, фриза и фронтонов в соответствии с сохранившимися фрагментами и реконструкцией отсутствующих элементов в стиле и в соответствии с иными историческими источниками. Живописный декор симы условно не выполняется в связи с неполными сохранившимися источниками, а также с учетом основной цели данной реконструкции - демонстрации процесса непосредственного строительства храма ионического ордера до этапов художественного и культового оформления святилища.

Материал выполнения макета - дерево, хвойные породы (ель, сосна) в виде строганные пиломатериалов - бруса и доски, сортамент которых принимается в соответствии с приложенной ведомостью материалов и указанными на соответствующих листах типоразмерами и количеством. Сборка осуществляется безклеевая на деревянных дюбелях 6x30мм для обеспечения реверсивности процесса с целью неоднократной демонстрации всех этапов строительства без ущерба макету.

Ведомость используемых материалов

№ поз.	Наименование	Сортамент	Кол-во, м	Со строит. запасом 15%	Кол-во бм, шт	Кол-во бм со строит. зап., шт
1	Брус	40x40	5,1	5,9	1	
2	Брус	50x50	6,45	7,4	2	
3	Брус	100x150	49,1	56,5	9	10
4	Брус	100x200	36,8	42,3	7	8
5	Брус	150x200	4,2	4,8	1	
6	Брусок струг.	25x50	2,1	2,4	1	
7	Доска	25x100	29,54	34,0	5	6
8	Доска	40x100	1,7	2,0	1	
9	Доска	40x200	3,4	3,9	1	
10	Доска	40x150	7,26	8,3	2	
11	Доска	50x100	7,7	8,9	2	
12	Доска	50x150	36,64	42,1	7	8
13	Доска	50x200	19	21,9	4	
14	Доска	50x250	7,14	8,2	2	
15	Оцилиндрованное бревно	Д150	7,6	8,7	2	
16	Оцилиндрованное бревно	Д200	0,4	0,5	1	
17	Дюбель деревянный	6x30			1080	1250

						Времена и Эпохи			АР		
Изм.	Кол.	Лист	№ док.	Подп.	Дата						
Исполн.						Проект макета храма Ники Аптерос			Стадия	Лист	Листов
Директор										00	
Архитектор	Селезнев А.					15.05.18					
Дизайнер									Пояснительная записка		
									skelas@gmail.com		

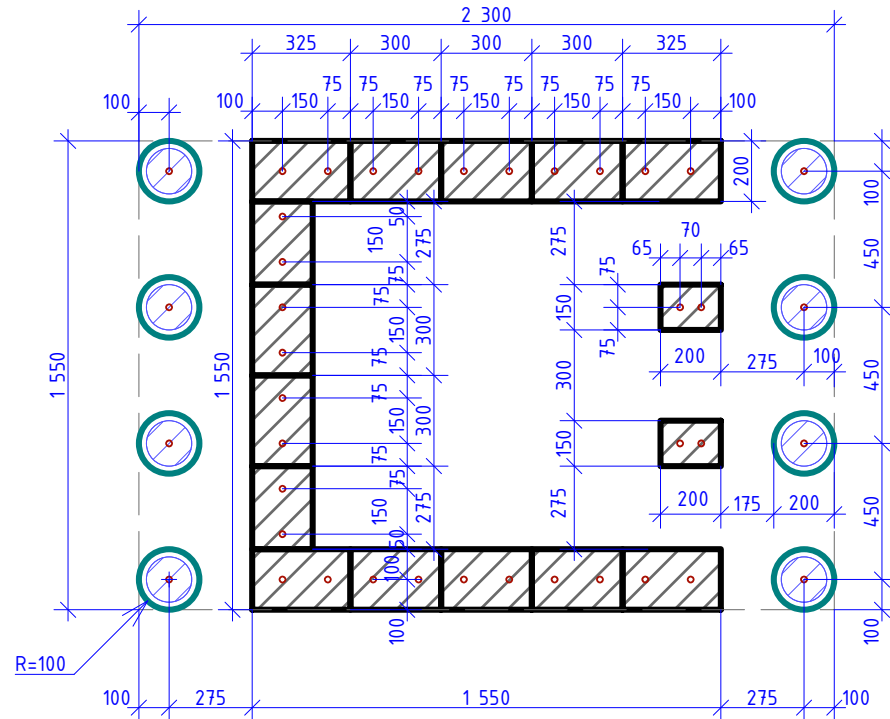
СОГЛАСОВАНО

Взам. инв.№

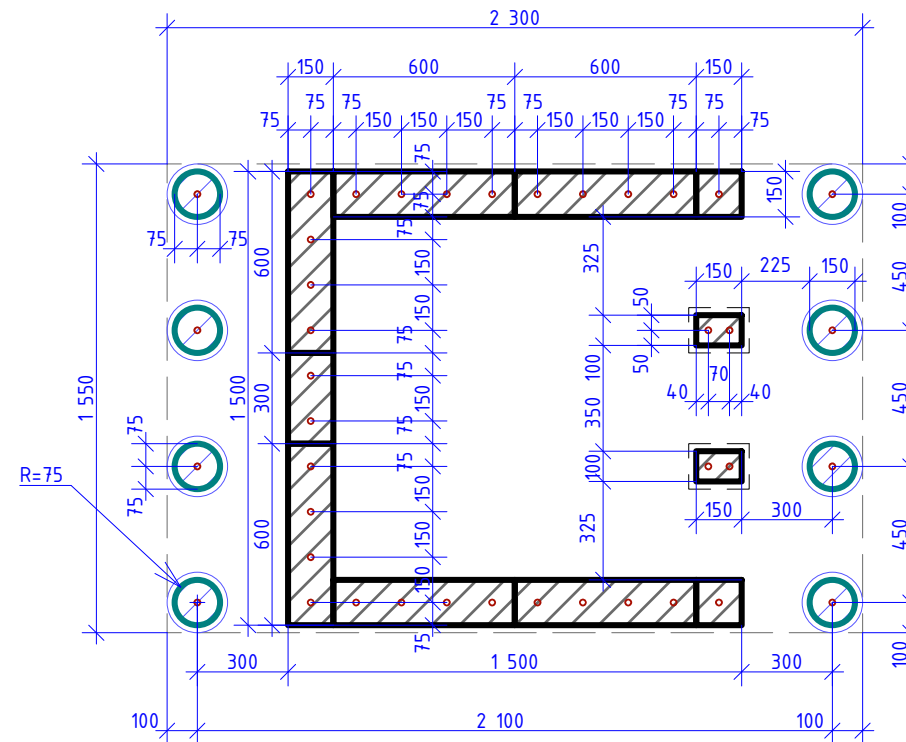
Подпись и дата

Инв.№ подл.

Цоколь, нижний ряд
верхняя грань



Цоколь, верхний ряд
обе грани

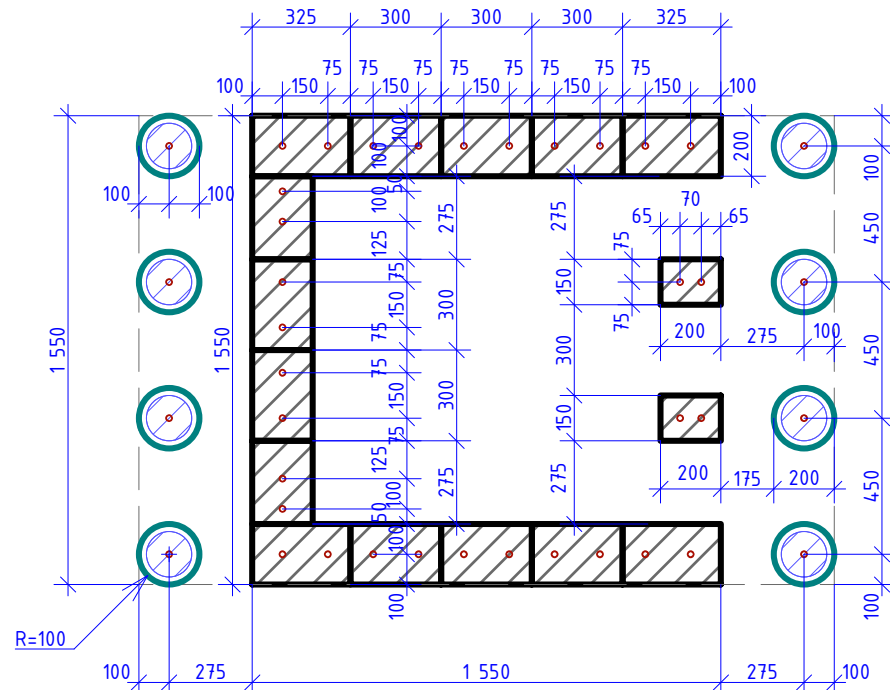


Брус 150x200(H):
L = 4200

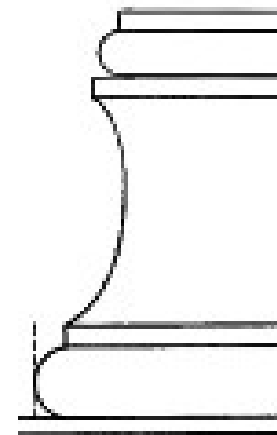
Колонны, ствол $\varnothing 150$:
8x (300(H)x2 + 350(H) = 950)
H_{общ} = 7600

Колонны прямоуг. Брус 100x150
H = 300x2 + 200x2 = 1000
L_{общ} = 2000

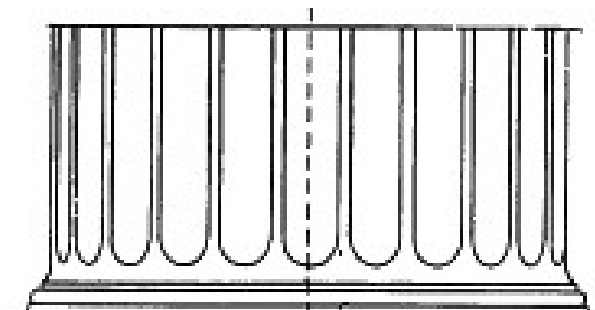
нижняя грань



Профиль торцевой части
нижней части цоколя H=50мм
(резной плинтус стен
и база колонн)



Внешний вид ствола колонн
 $\varnothing 150$ мм



Все детали макета маркируются в соответствии с названием указанных частей и ориентации их граней.

• • - пазы глубиной 16мм под деревянные дюбели 6x30мм

Доска 50(H)x200, резной плинтус:
стены L = 4250 + колонны прямоуг. L = 2x150 = 300
L_{общ} = 4550

База колонн $\varnothing 200$, Резная: H_{общ} = 8 x 50(H) = 400
(ИЛИ база колонн Доска 50(H)x200, Резная, L = 8 x 200 = 1600
L_{общ} = 6150)

Изм.	Кол.	Лист	N док.	Подп.	Дата	Времена и Эпохи	АР		
Исполн.						Проект макета храма Ники Аптерос	Стадия	Лист	Листов
Директор							02		
Архитектор	Селезнев А.				15.05.18				
Дизайнер						Цоколь храма			

СОГЛАСОВАНО

Взам. инв. N

Подпись и дата

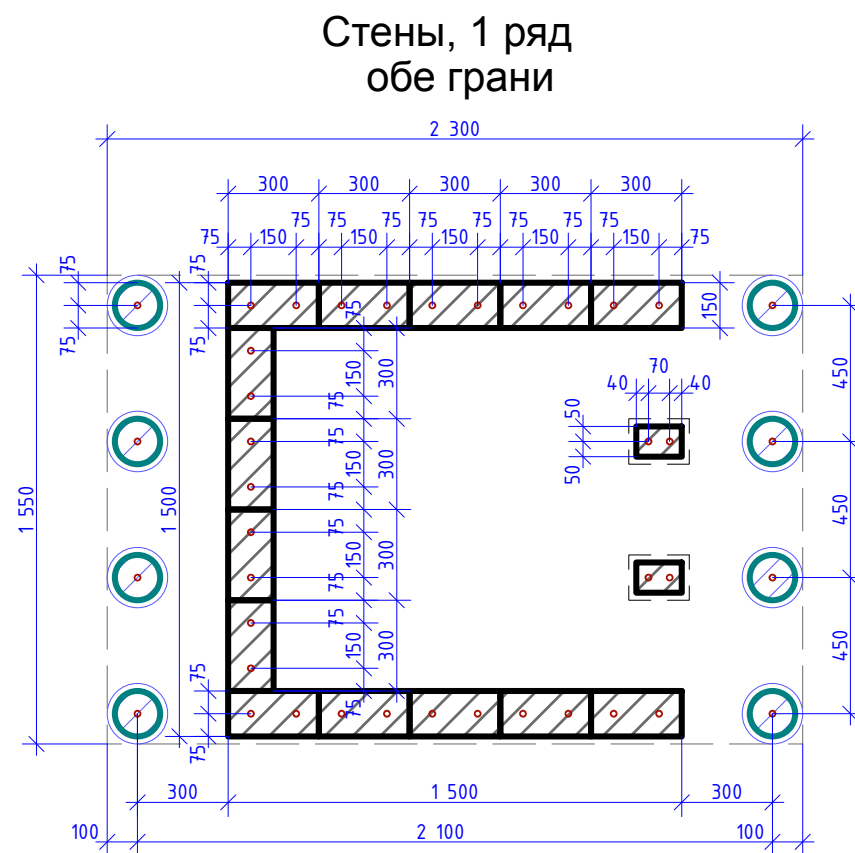
Инв. N подл.

СОГЛАСОВАНО

Взам. инв. N

Подпись и дата

Инв. N подл.

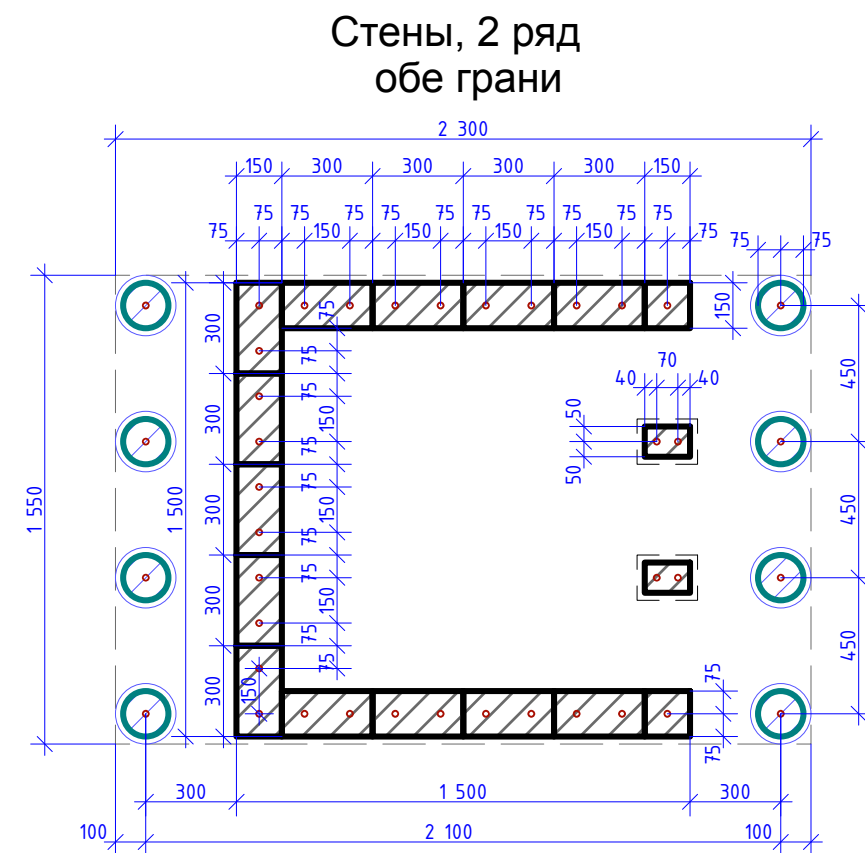


Брус 150x100(Н):
стены 1 ряд L = 4200

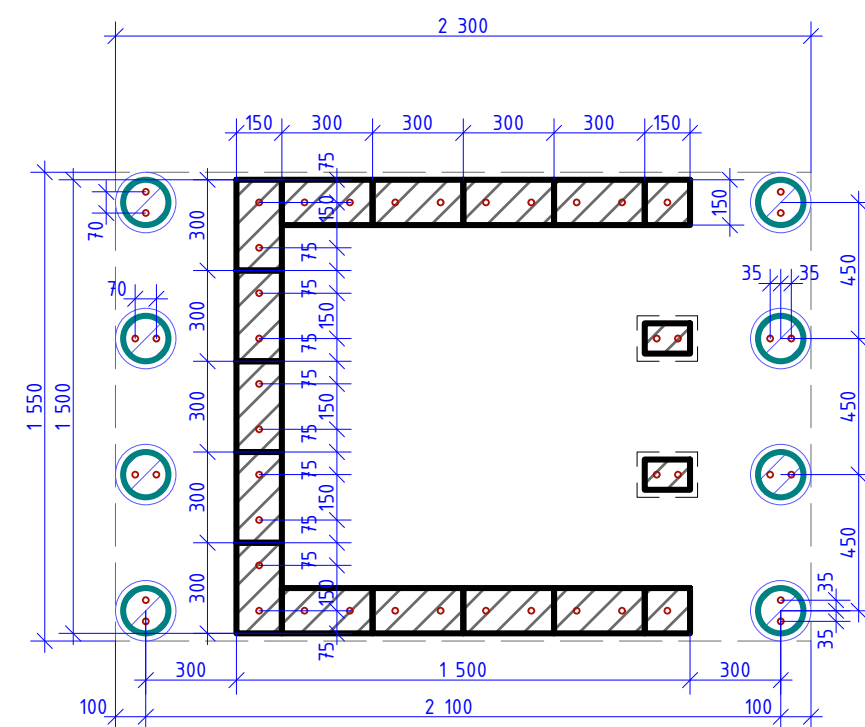
4 повтора двух рядов
L_{общ} = 33600
(6шт x 6м(L))

Все детали макета маркируются в соответствии с названием указанных частей и ориентации их граней.

• • - пазы глубиной 16мм под деревянные дюбели 6x30мм



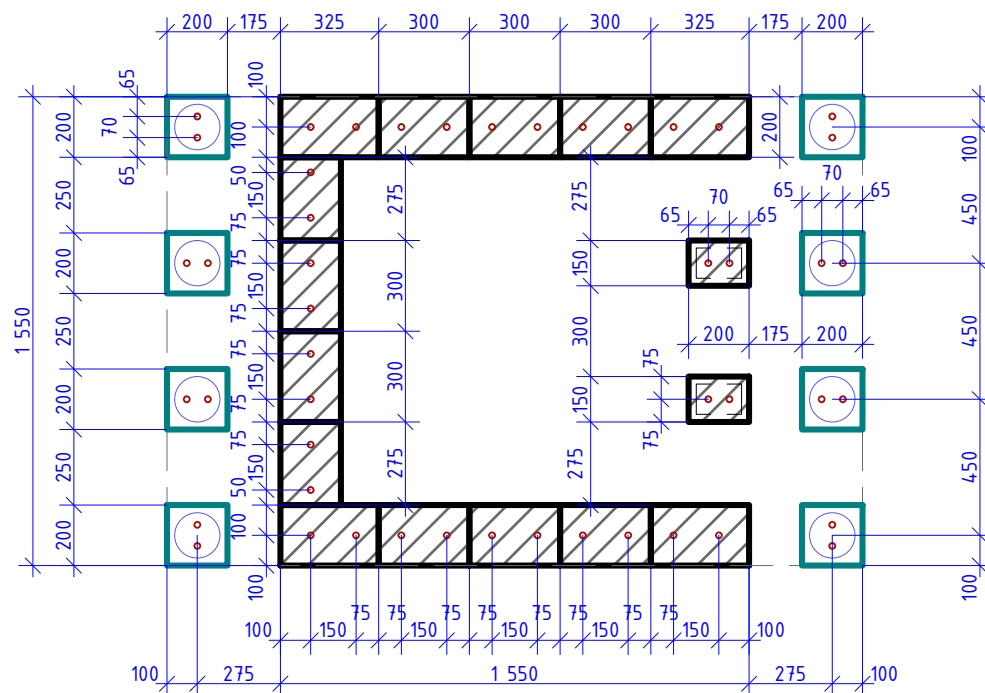
Стены, последний (верхний) 2й ряд, верхняя грань



Изм.	Кол.	Лист	N док.	Подп.	Дата	Времена и Эпохи			АР		
Исполн.						Проект макета храма Ники Аптерос			Стадия	Лист	Листов
Директор										03	
Архитектор		Селезнев А.			15.05.18	Стены храма			skelas@gmail.com		
Дизайнер											

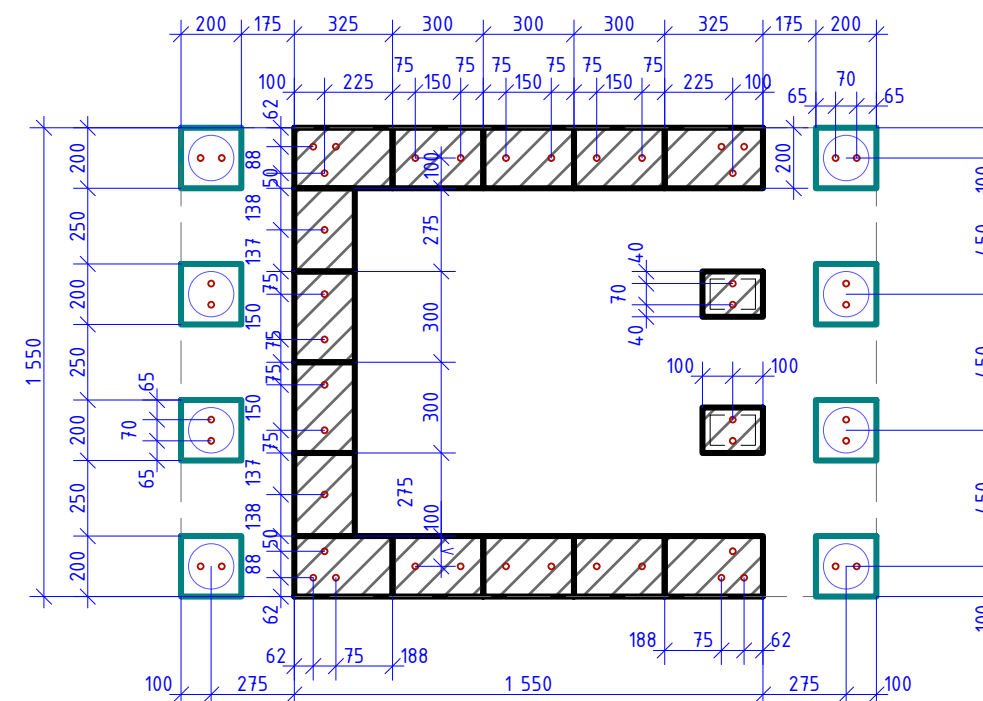
Стены, верх (карниз)

нижняя грань



Стены, верх (карниз)

верхняя грань



Капитель круглых колонн, внешний вид



Профиль капителей антов (карниза стен и прямоуг. колонн)



Капители угловых колонн с трехсторонней профилировкой

Доска 50(Н)х200, резной плинтус:
 стены L = 4250
 колонны прямоуг. L = 2x150 = 300
 L_{общ} = 4550

Капитель круглых колонн Резная
 Брус 100(Н)х200, L = 8 x 200
 L_{общ} = 1600

Все детали макета маркируются в соответствии с названием указанных частей и ориентации их граней.

• • - пазы глубиной 16мм под деревянные дюбели 6х30мм

СОГЛАСОВАНО

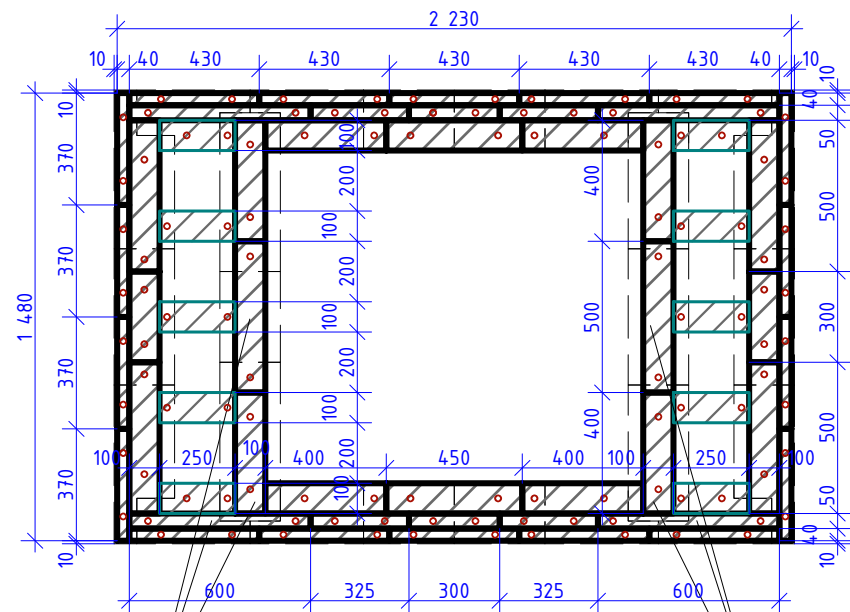
Взам. инв. N

Подпись и дата

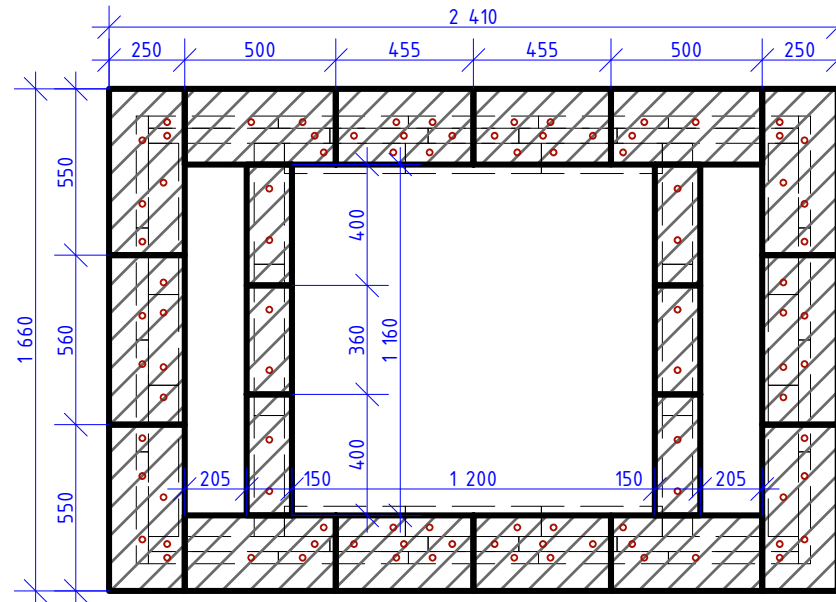
Инв. N подл.

						Времена и Эпохи	АР		
Изм.	Кол.	Лист	N док.	Подп.	Дата	Проект макета храма Ники Аптерос	Стадия	Лист	Листов
Исполн.									04
Директор						Карниз стен храма			
Архитектор		Селезнев А.			15.05.18				
Дизайнер									
							skelas@gmail.com		

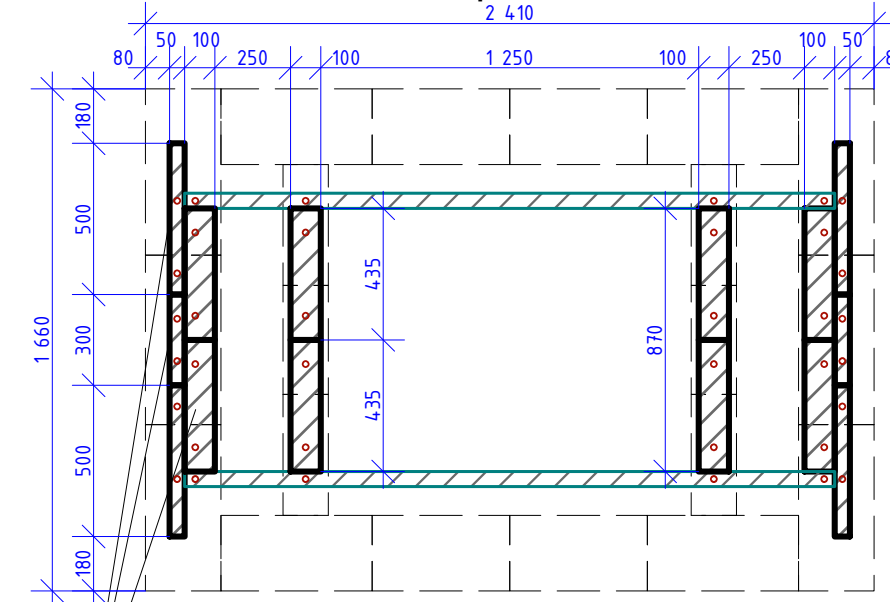
Фриз
нижняя грань



Карниз антаблемента
нижняя грань

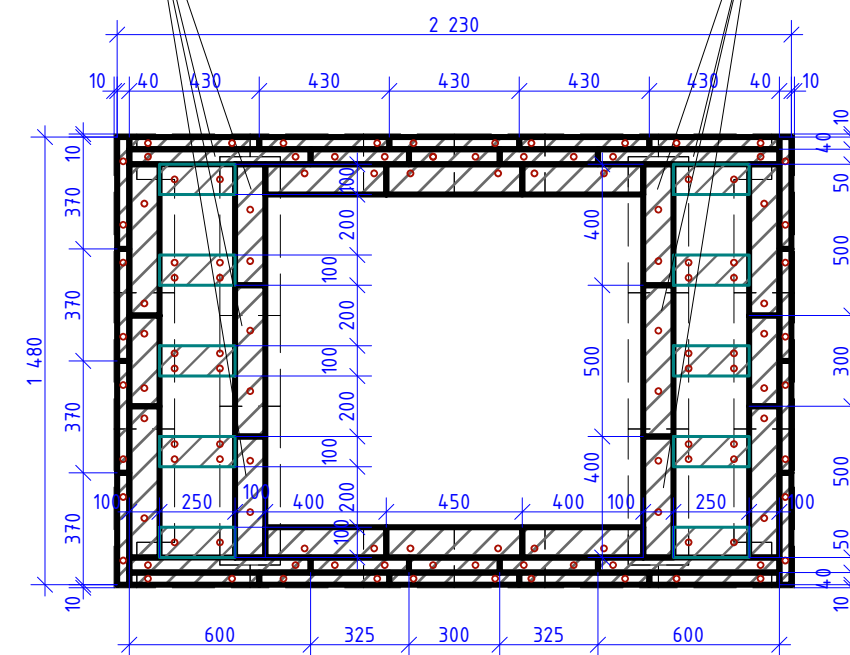


Фронтон
обе грани



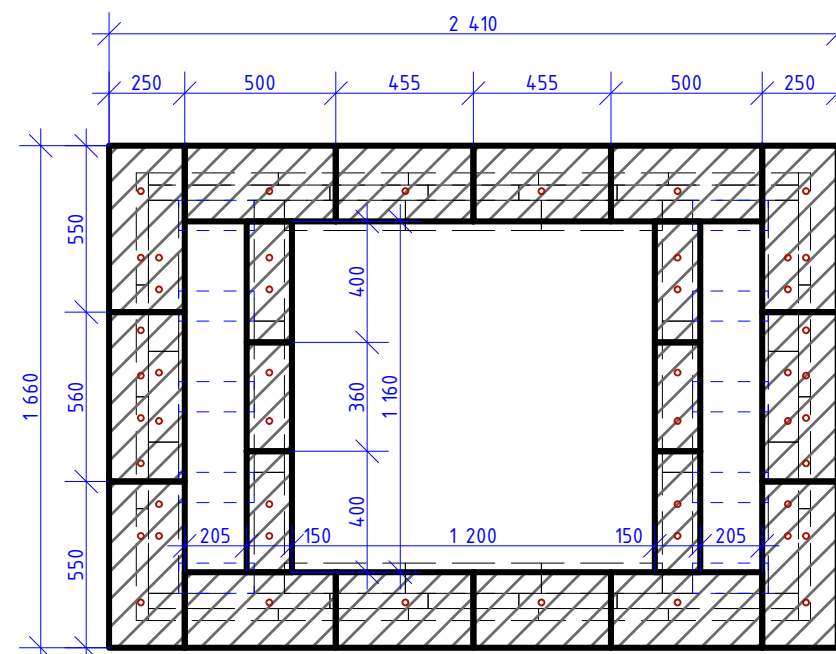
Скреп. между собой
деревянных дюбелями

верхняя грань



Скреп. между собой
деревянных дюбелями

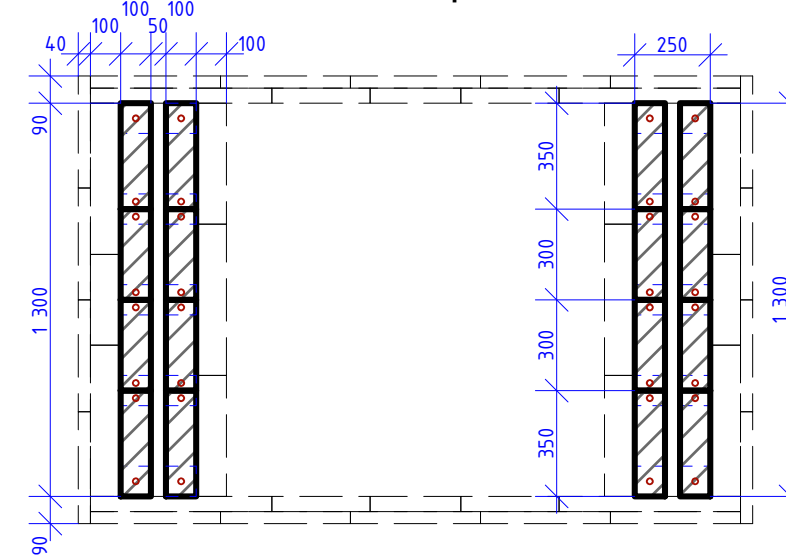
верхняя грань



Скреп. между собой
деревянных дюбелями

- Доска 50x150(Н), L_{общ} = 2600 Резная
- Брус 100x150(Н), L_{общ} = 3480
- Брус на прогоны 50x50, L_{общ} = 4300

Перекрытие пронаоса
нижняя грань



Перекрытие пронаоса:
Доска 50(Н)x100, L_{общ} = 5200

- Фриз: Доска 40x150(Н) L_{общ} = 7260 Резная
- Доска 50x150(Н) L_{общ} = 4300
- Брус 100x150(Н) L_{общ} = 2600
- Внутренний фриз: Брус 100x150(Н) L_{общ} = 5100
- Перекрытие пронаоса: Доска 50(Н)x100, L_{общ} = 2500
- пазы глубиной 16мм под деревянные дюбели 6x30мм

Доска 50(Н)x250 L_{общ} = 7140

Доска 50(Н)x150, L_{общ} = 2320

Все детали макета
маркируются в соответствии с
названием указанных частей и
ориентации их граней.

Изм.	Кол.	Лист	№ док.	Подп.	Дата
Исполн.					
Директор					
Архитектор	Селезнев А.				15.05.18
Дизайнер					

Времена и Эпохи

АР

Проект макета храма Ники Аптерос

Стадия	Лист	Листов
	06	

Фриз и фронтон храма

skelas@gmail.com

СОГЛАСОВАНО

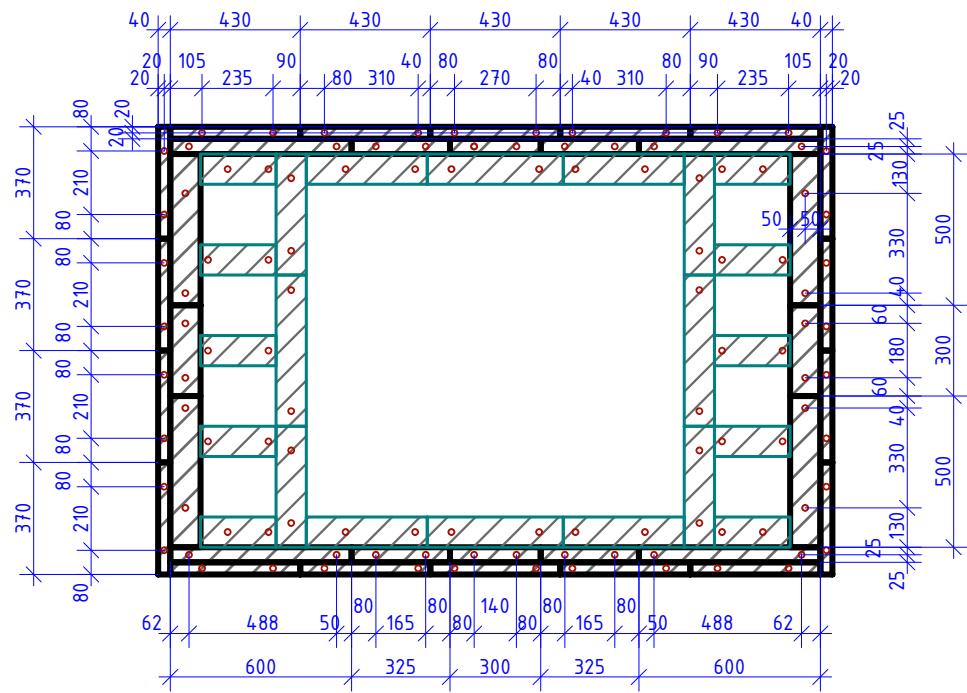
Взам. инв.№

Подпись и дата

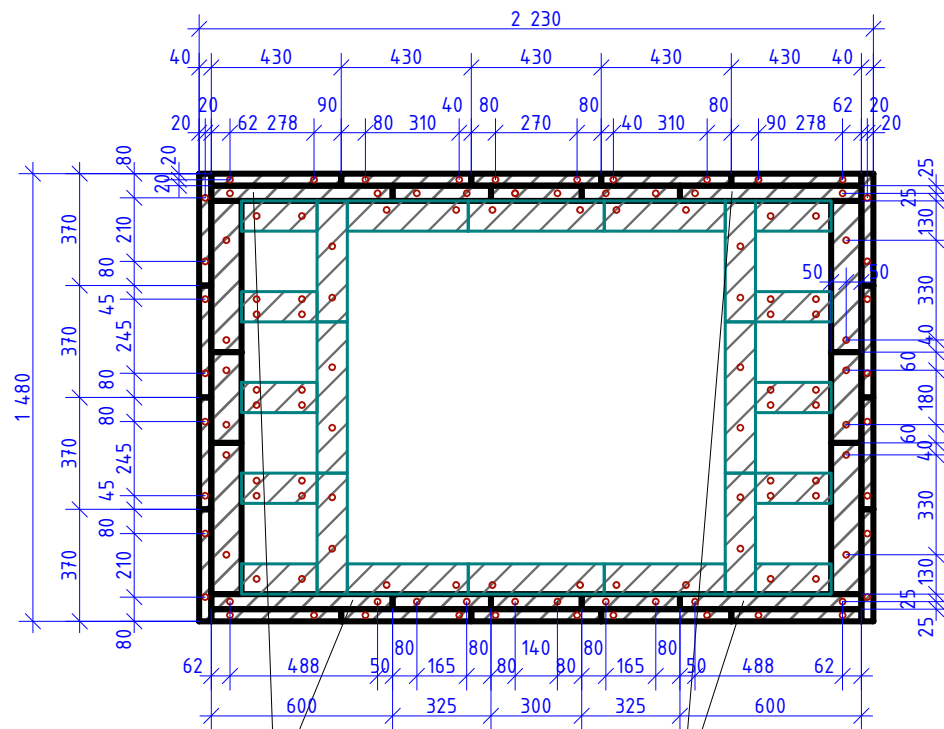
Инв.№ подл.

Фриз (детали внешнего фриза)

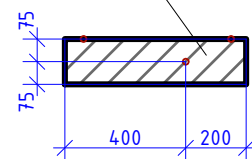
нижняя грань



верхняя грань

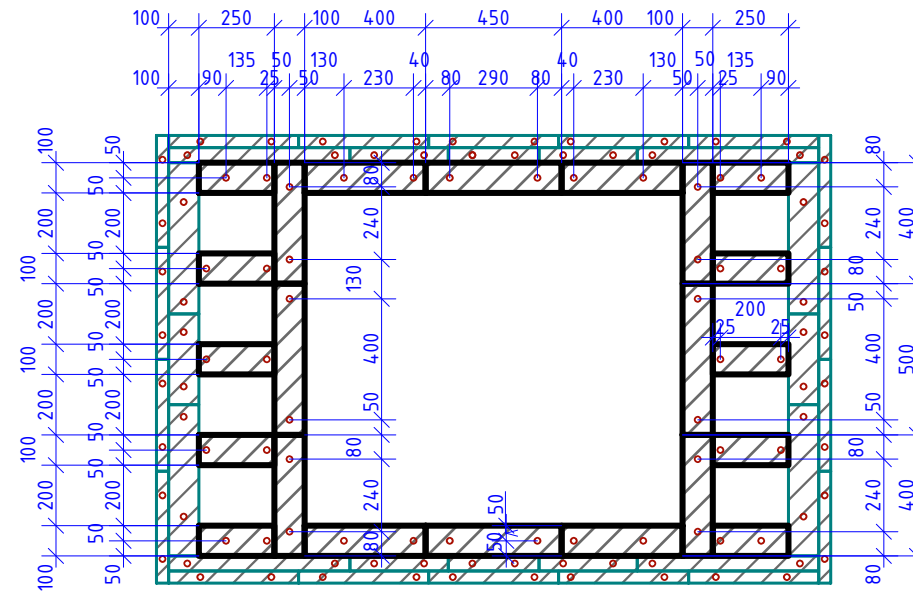


Внутренняя сторона детали (симметрично)

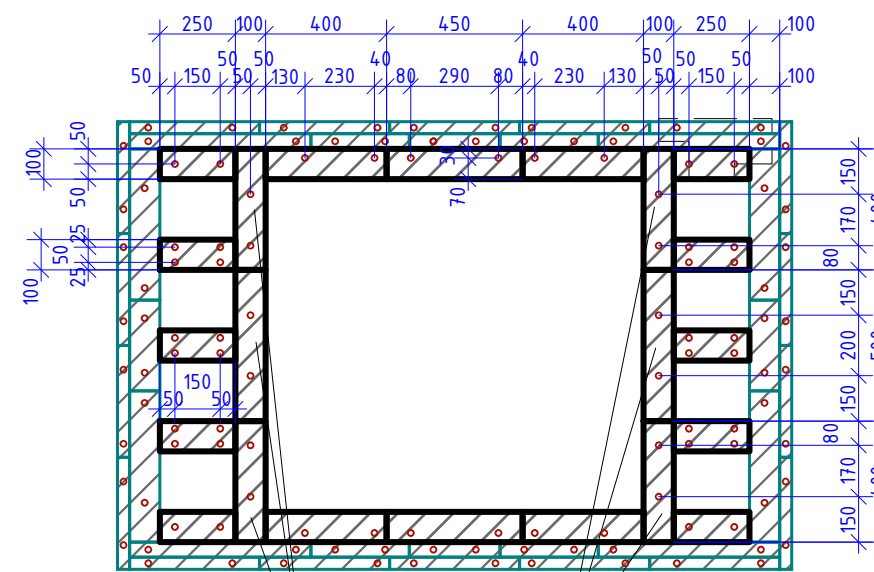


Фриз (детали внутреннего фриза и перекрытия пронаоса)

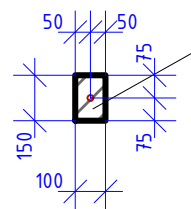
нижняя грань



верхняя грань



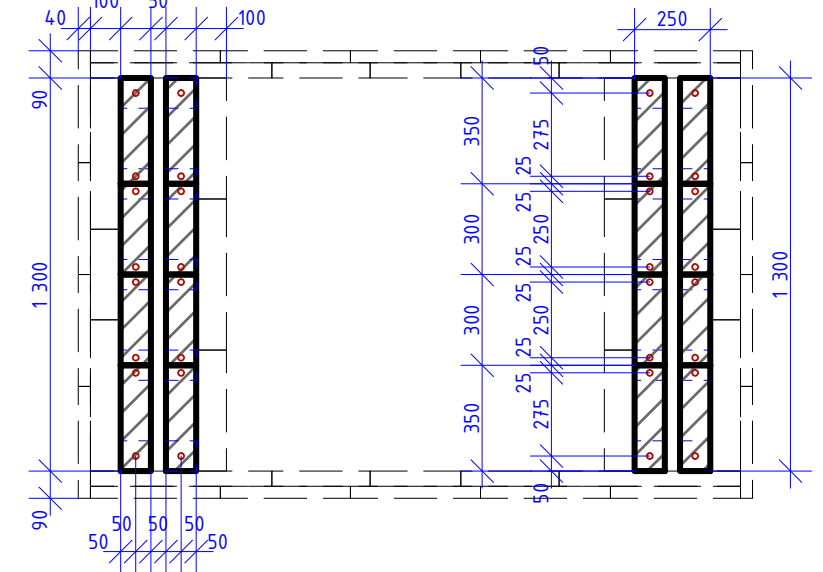
Торцы деталей



Все детали макета маркируются в соответствии с названием указанных частей и ориентации их граней.

Перекрытие пронаоса

нижняя грань



СОГЛАСОВАНО

Взам. инв. N

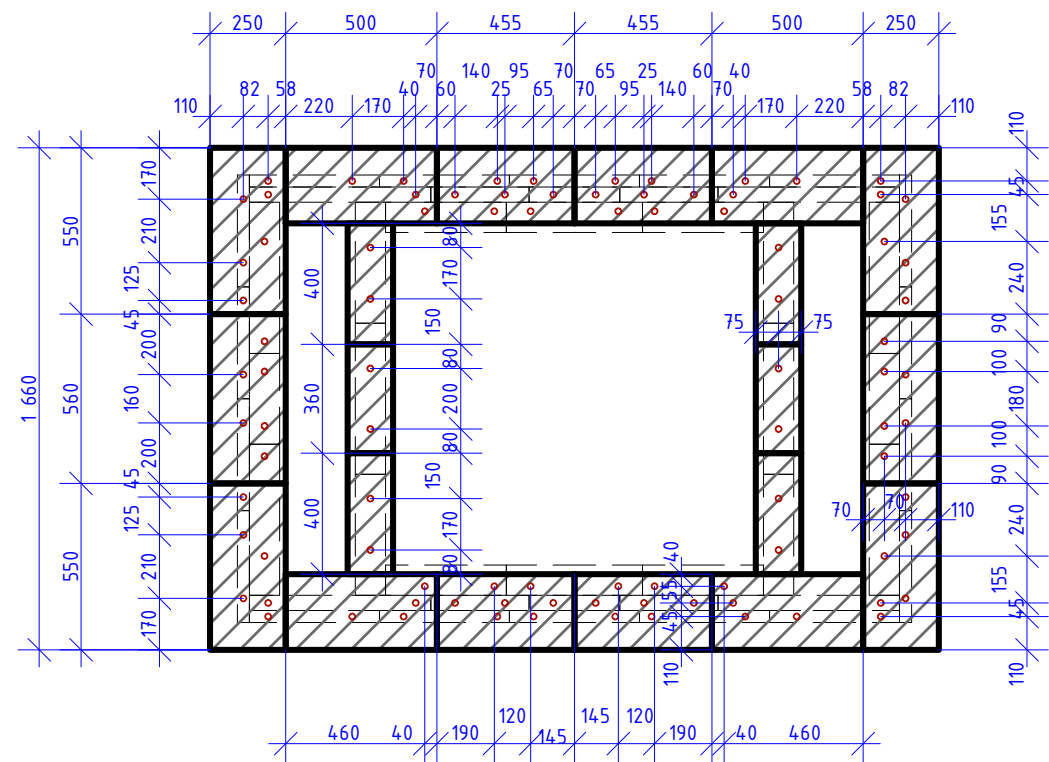
Подпись и дата

Инв. N подл.

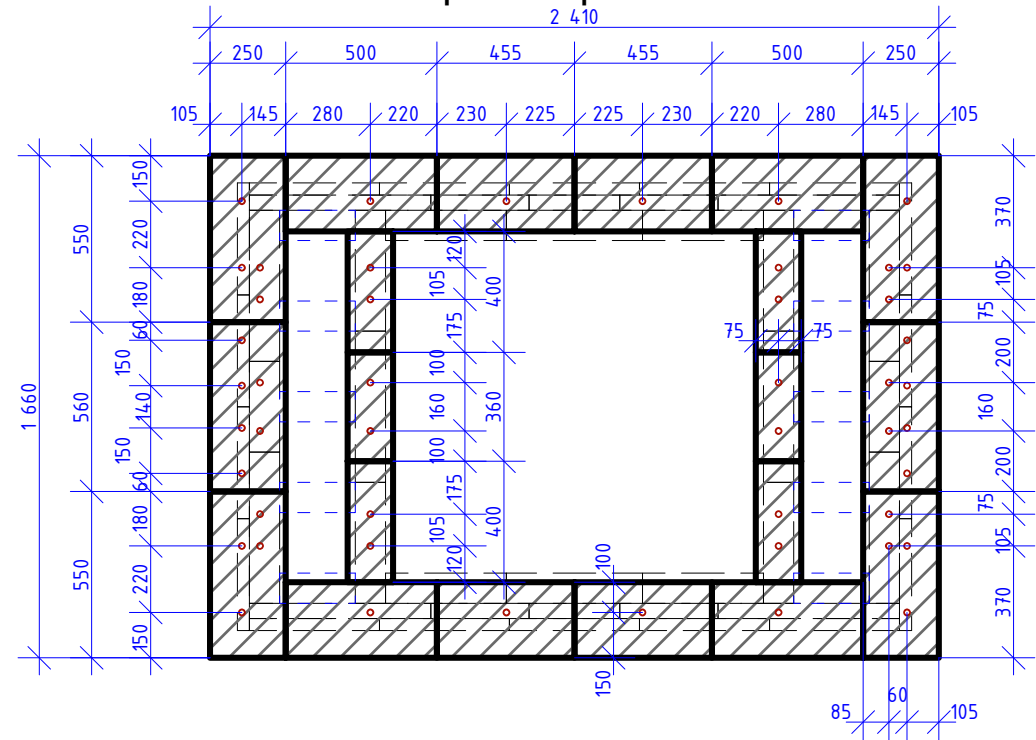
• • - пазы глубиной 16мм под деревянные дюбели 6х30мм

Изм.	Кол.	Лист	N док.	Подп.	Дата	Времена и Эпохи	АР		
Исполн.						Проект макета храма Ники Аптерос	Стадия	Лист	Листов
Директор							07		
Архитектор		Селезнев А.			15.05.18	Фриз и перекрытие пронаоса храма План отверстий			
Дизайнер							skelas@gmail.com		

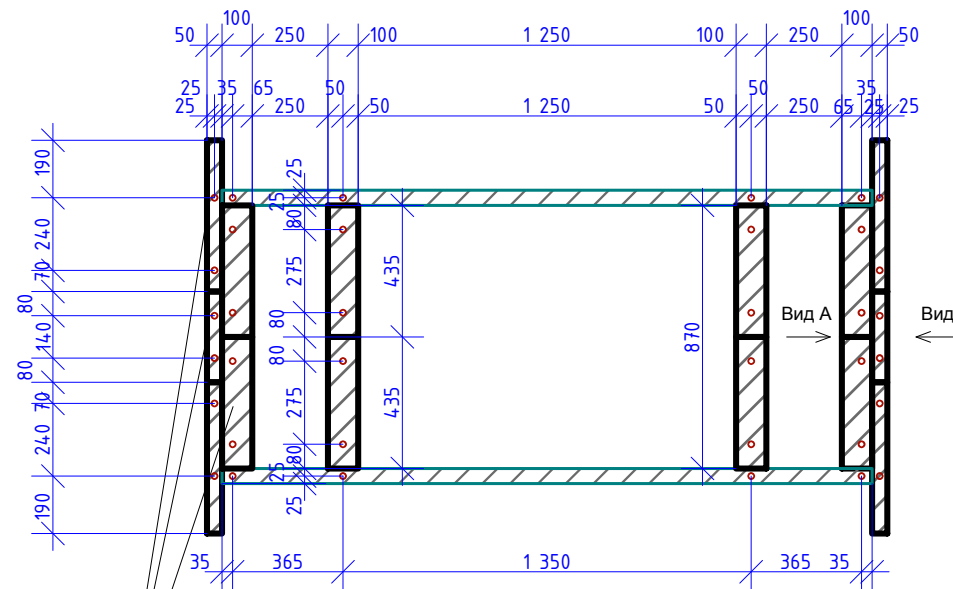
Карниз антаблемента
нижняя грань



верхняя грань

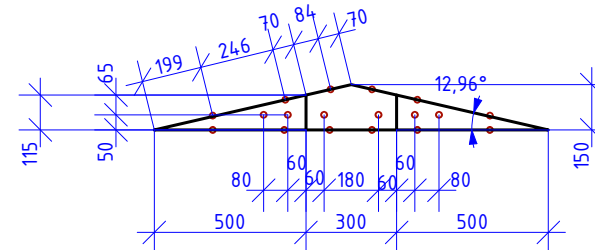


Фронтон
обе грани

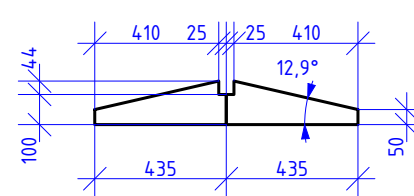


Скреп. между собой
деревянных дюбелями

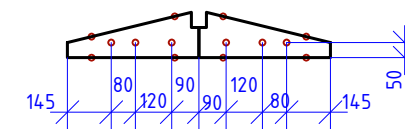
Фронтон, внешние резные панели
Доска 50x150(Н) (вид А)



Фронтон, внутренние панели
Брус 100x150(Н)



Фронтон, внутренние панели
Брус 100x150(Н) (вид Б)



Все детали макета маркируются в соответствии с названием
указанных частей и ориентации их граней.

• • - пазы глубиной 16мм под деревянные дюбели 6x30мм

СОГЛАСОВАНО

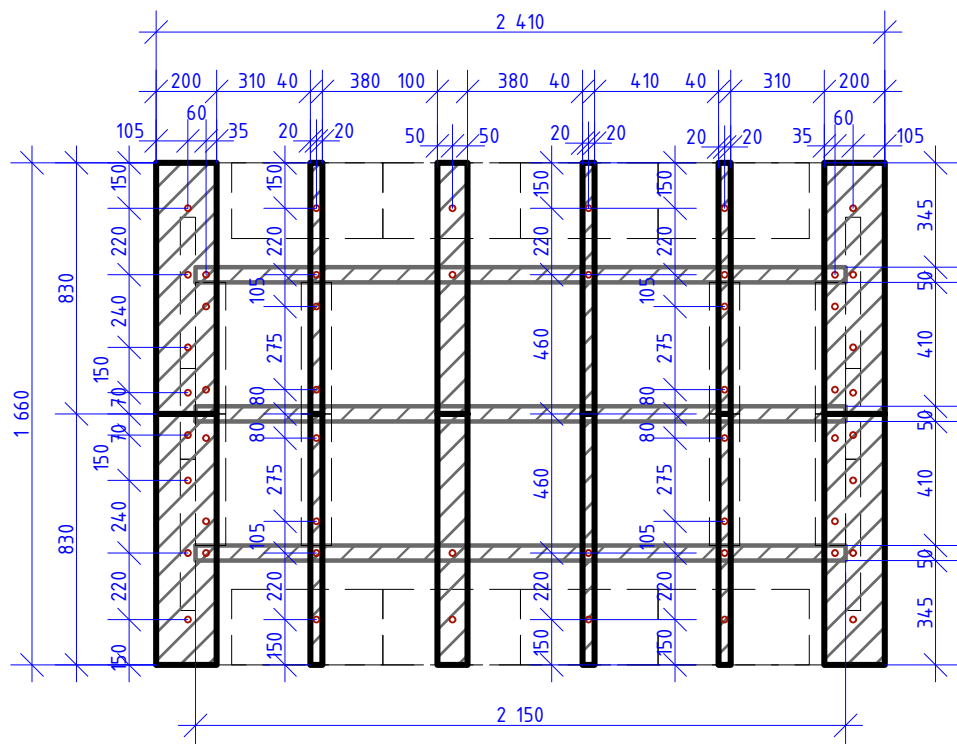
Взам. инв. N

Подпись и дата

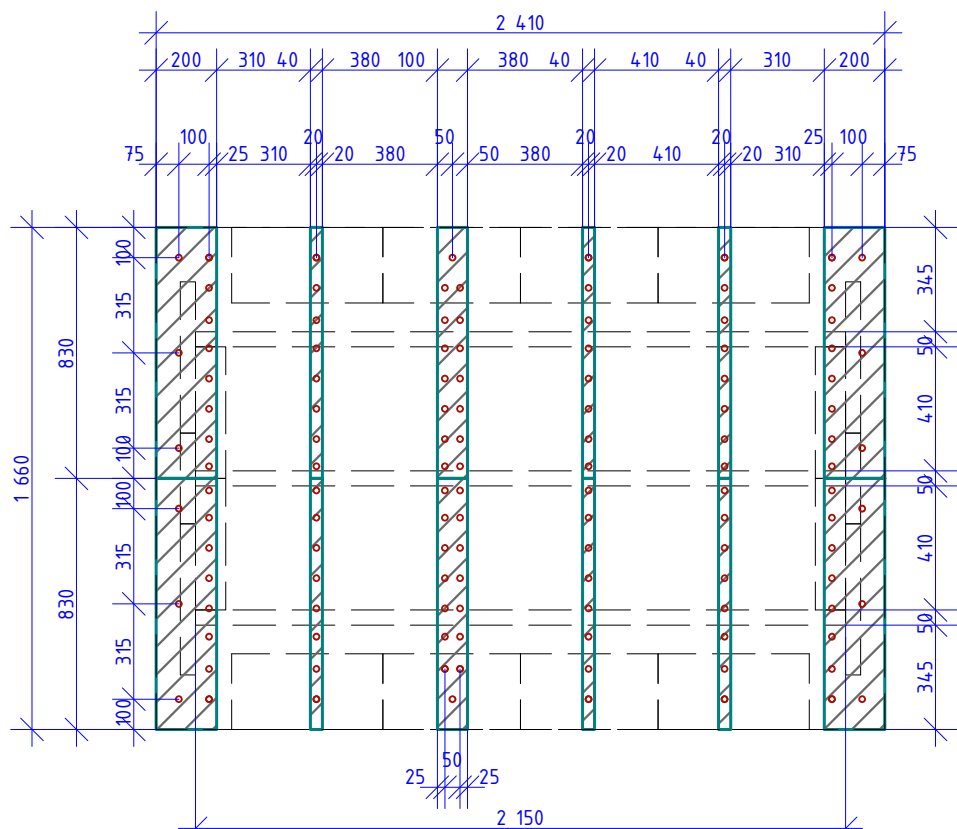
Инв. N подл.

						Времена и Эпохи	АР		
Изм.	Кол.	Лист	N док.	Подп.	Дата	Проект макета храма Ники Аптерос	Стадия	Лист	Листов
Исполн.									08
Директор						Карниз и фронтон храма План отверстий			
Архитектор	Селезнев А.				15.05.18				
Дизайнер									
							skelas@gmail.com		

Стропильная система кровли нижняя грань (стропила)

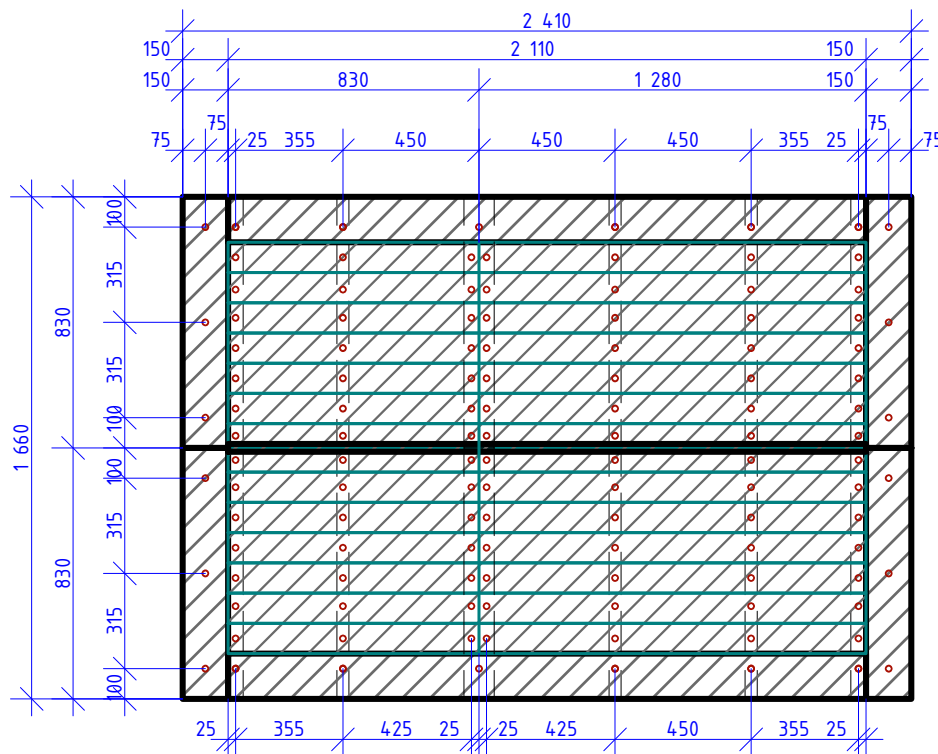


верхняя грань (стропила)



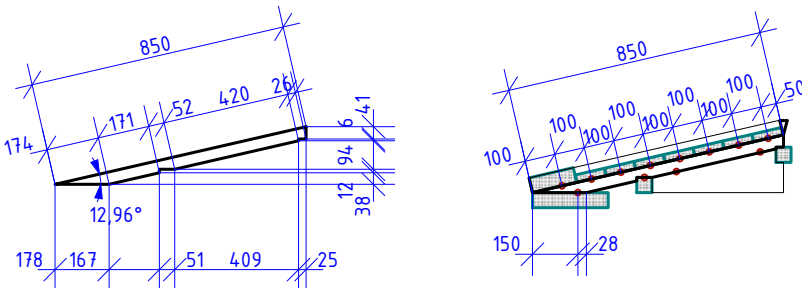
- Доска 40(Н)х200, $L_{\text{общ}} = (850 \times 4) = 3400$
- Доска 40(Н)х100, $L_{\text{общ}} = (850 \times 2) = 1700$
- Стропила 40(Н)х40, $L_{\text{общ}} = (850 \times 6) = 5100$
- Брус коньковый 50(Н)х50, $L_{\text{общ}} = 2150$

Покрытие кровли нижняя грань

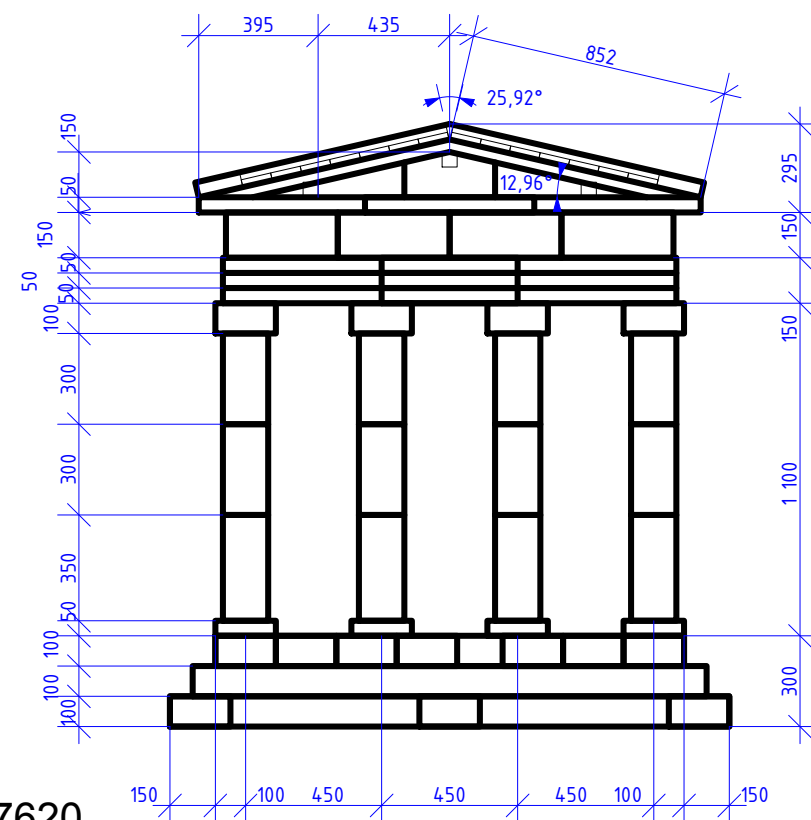


- Доска 50(Н)х150, $L_{\text{общ}} = (850 \times 4 + 2110 \times 2) = 7620$
- Доска 25(Н)х100, $L_{\text{общ}} = 29540$ (5шт х 6м)
- Брусок 25х50(Н) (коньковый клин, струг.) 2110

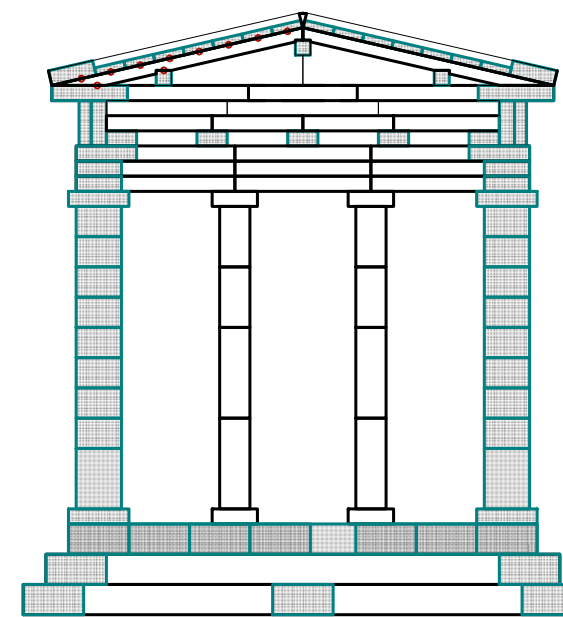
Продольное сечение стропильных балок



• • - пазы глубиной 16мм под деревянные дюбели 6х30мм



Поперечный разрез макета



Все детали макета маркируются в соответствии с названием указанных частей и ориентации их граней.

						Времена и Эпохи	АР		
Изм.	Кол.	Лист	№ док.	Подп.	Дата	Проект макета храма Ники Аптерос	Стадия	Лист	Листов
Исполн.							09		
Директор									
Архитектор	Селезнев А.				15.05.18	Кровля храма			
Дизайнер									

СОГЛАСОВАНО

Взам. инв.Н

Подпись и дата

Инв.Н подл.