



**КРОНШТАДТСКИЙ Б-Р, 49. К.1  
ПРОЕКТ ИНТЕРЬЕРА КВАРТИРЫ  
ПЛАНИРОВОЧНЫЕ ЧЕРТЕЖИ И  
СХЕМА ЭЛЕКТРИКИ**

РОССИЯ, 105064, МОСКВА  
ул. Казакова, 6, стр-е 1, оф. 102  
тел.: 724 2547, 917 3007  
телефон/факс: 916 1384  
<http://www.archkon.ru>  
e-mail: [archkon@archkon.ru](mailto:archkon@archkon.ru)

Комментарии к альбому.

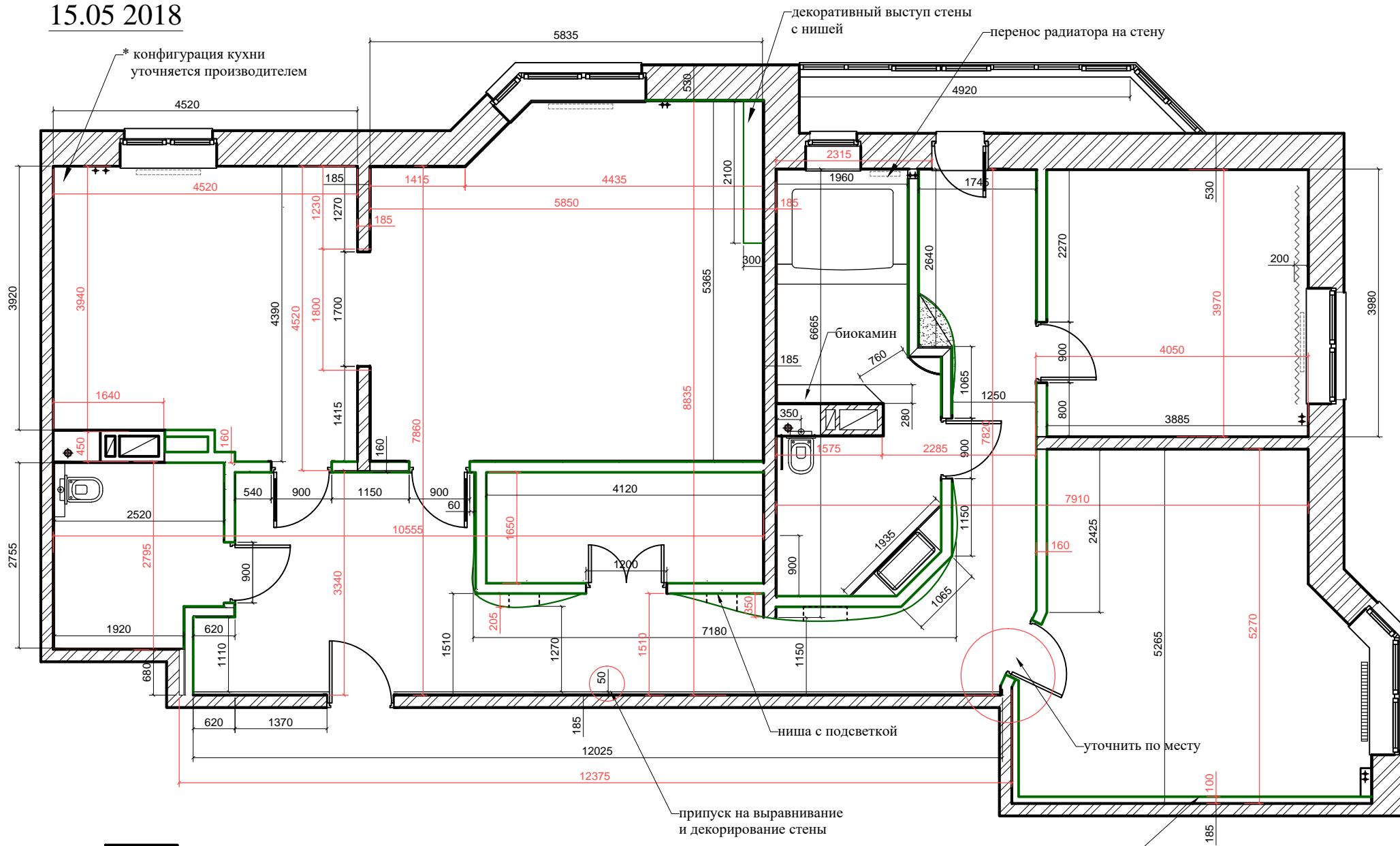
1. Светодиодные ленты освещения удобно в некоторых случаях сажать на пультах и регулировать яркость, - такие как подсветка периметра гостиной, звёздное небо в детской. В гардеробной освещение можно запитать на датчик движения (по желанию)
2. Вход в детскую требует согласования по месту, после добавления слоя звукоизоляции скорректировать привязку проёма.
3. Схема расстановки и количество электроустановочных изделий на согласование. Точные привязки корректируются следующим этапом работы и сверяются развёртками помещений. Имеет смысл предусмотреть дополнительный источник отопления у выхода на балкон, так как существующий радиатор отсекается стеной ванны.
4. Обмерочный план после корректировки в целом соответствует эскизной планировке. Красные размеры – контрольные промеры. Штриховкой указаны существующие стены. Желание увеличить гардеробную можно выполнить сдвигом стены в сторону гостиной. При этом нужно либо демонтировать отрезок 20см стены кухня/гостиная, либо обыграть этот выступ. (вариант приложен к альбому отдельным листом)
5. Электрический щиток теоретически возможно спрятать в шкаф, когда в шкафу одежда на вешалах.



СОГЛАСОВАНО:

Мин. № подл. Подп. и дата Взам. инв. №

# План возведения перегородок

## 15.05 2018



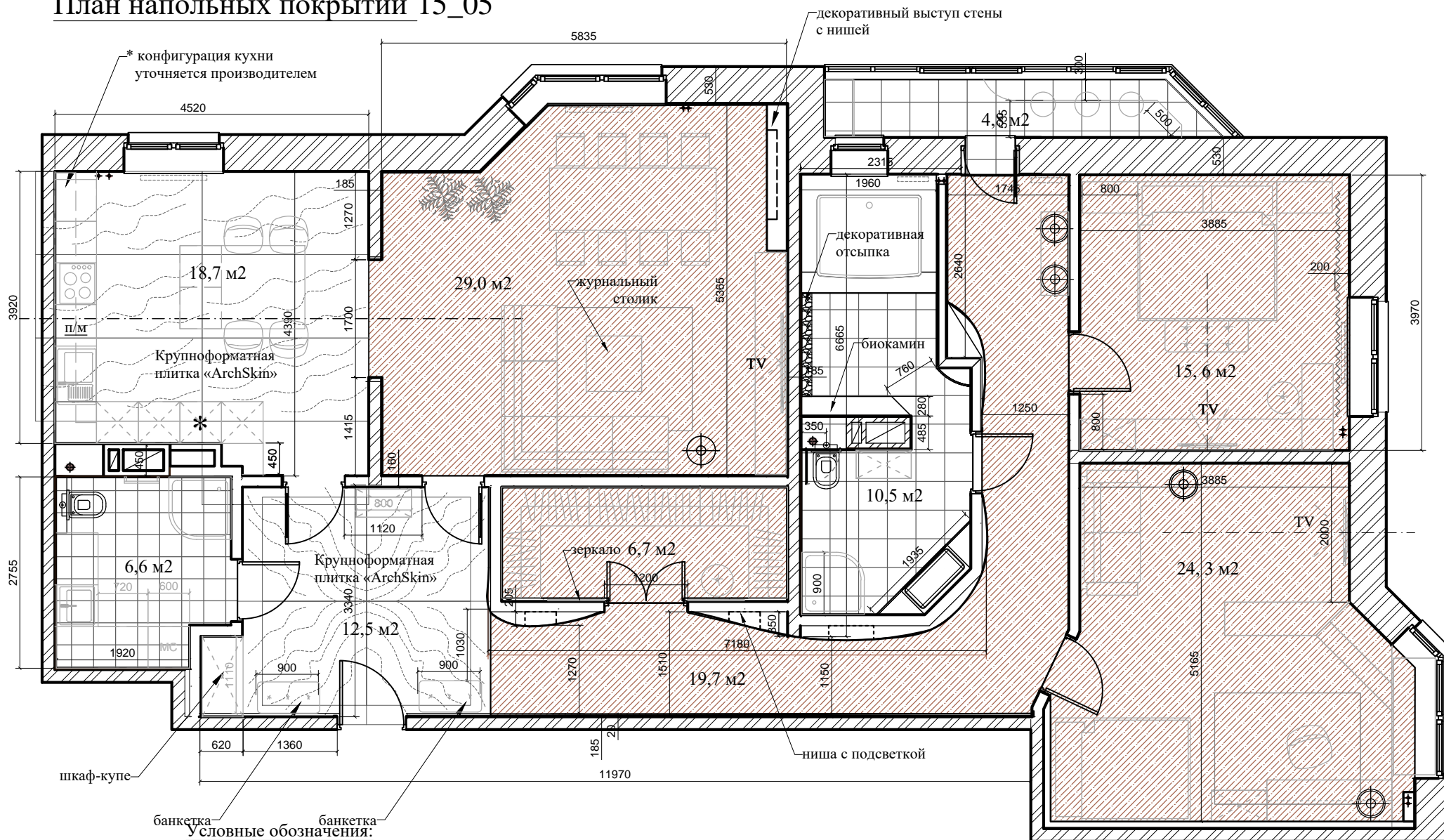
-  Существующие стены
-  Возводимые перегородки

СОГЛАСОВАНО:

Мин. № подл. Полн. и дата Взам. инв. №



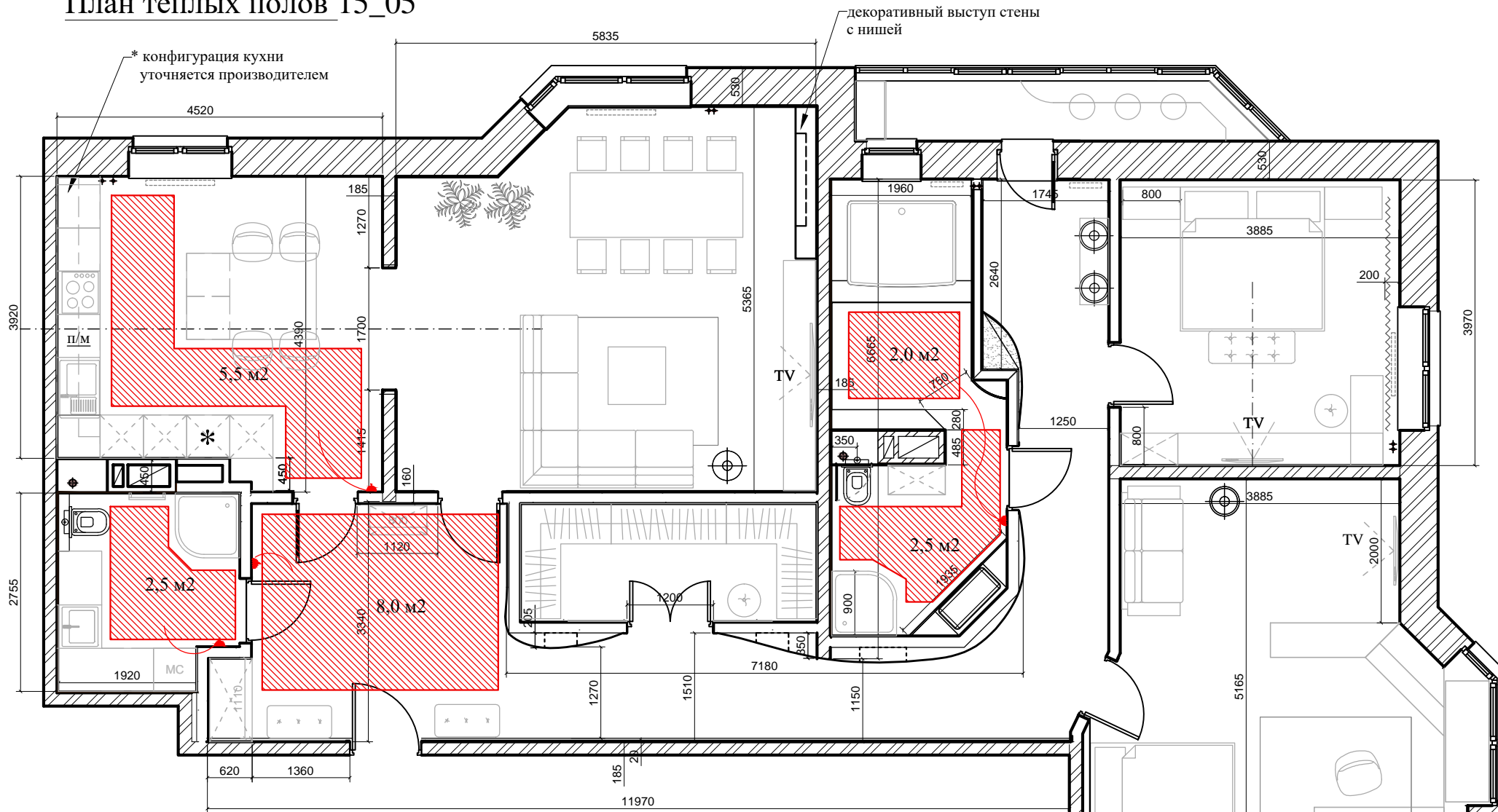
# План напольных покрытий 15\_05



- Условные обозначения:**
-  Керамогранит
  -  Паркетная доска

Примечание. Раскладка плитки уточняется после согласования отделочных материалов.

# План тёплых полов 15\_05



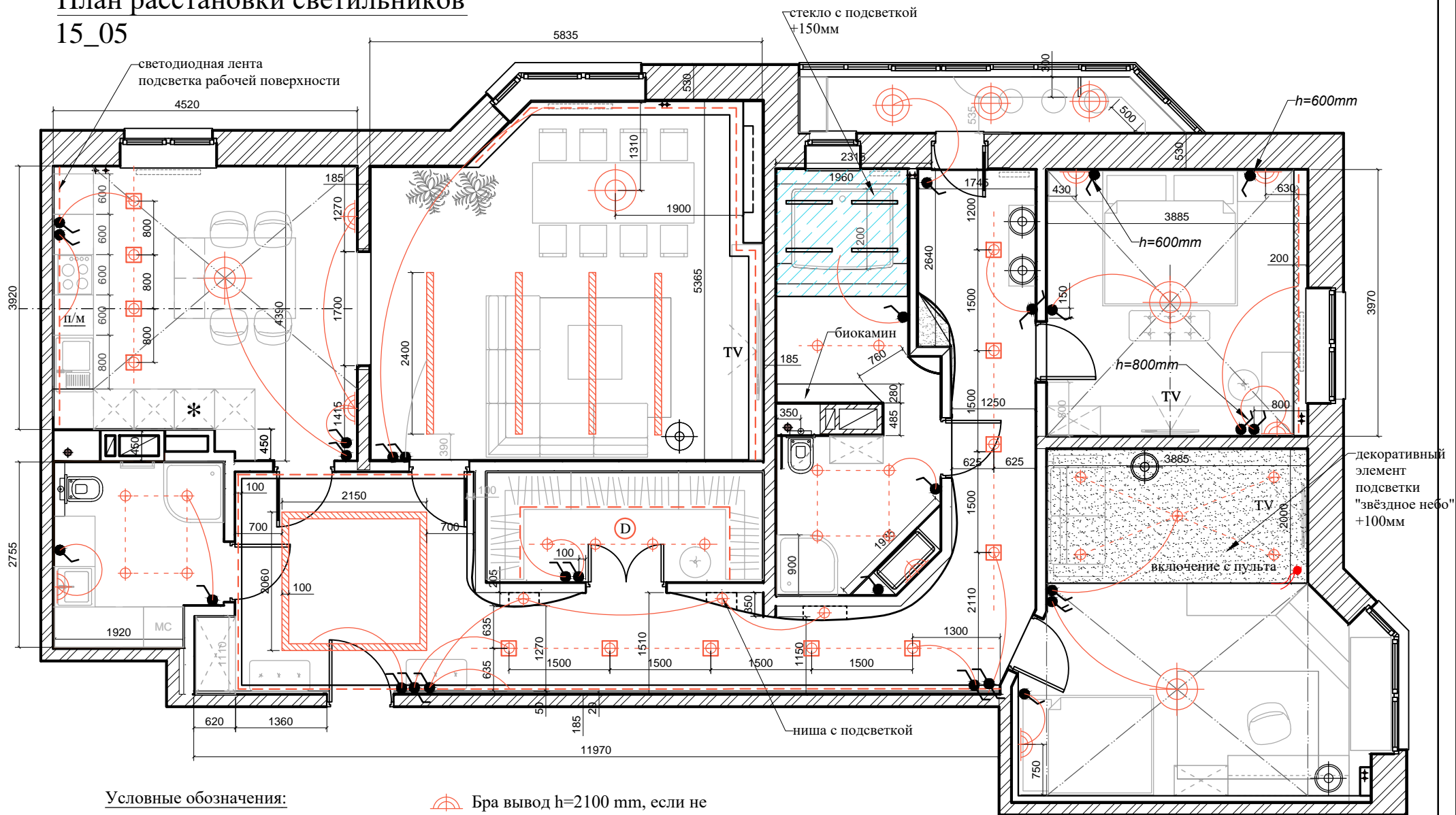
СОГЛАСОВАНО:

Изм. № подл. Подп. и дата. Взам. инв. №










# План расстановки светильников


## 15\_05



### Условные обозначения:

-  Люстра
-  Точечный светильник
-  Накладной светильник/софит

-  Бра вывод  $h=2100$  мм, если не указано иначе
-  Настольный светильник/Торшер от розетки
-  светодиодная световая полоса
-  Одианный выключатель  $h=900$  мм от ч/пола, если не указано иначе

 Проходной выключатель  $h=900$  мм от ч/пола, если не указано иначе

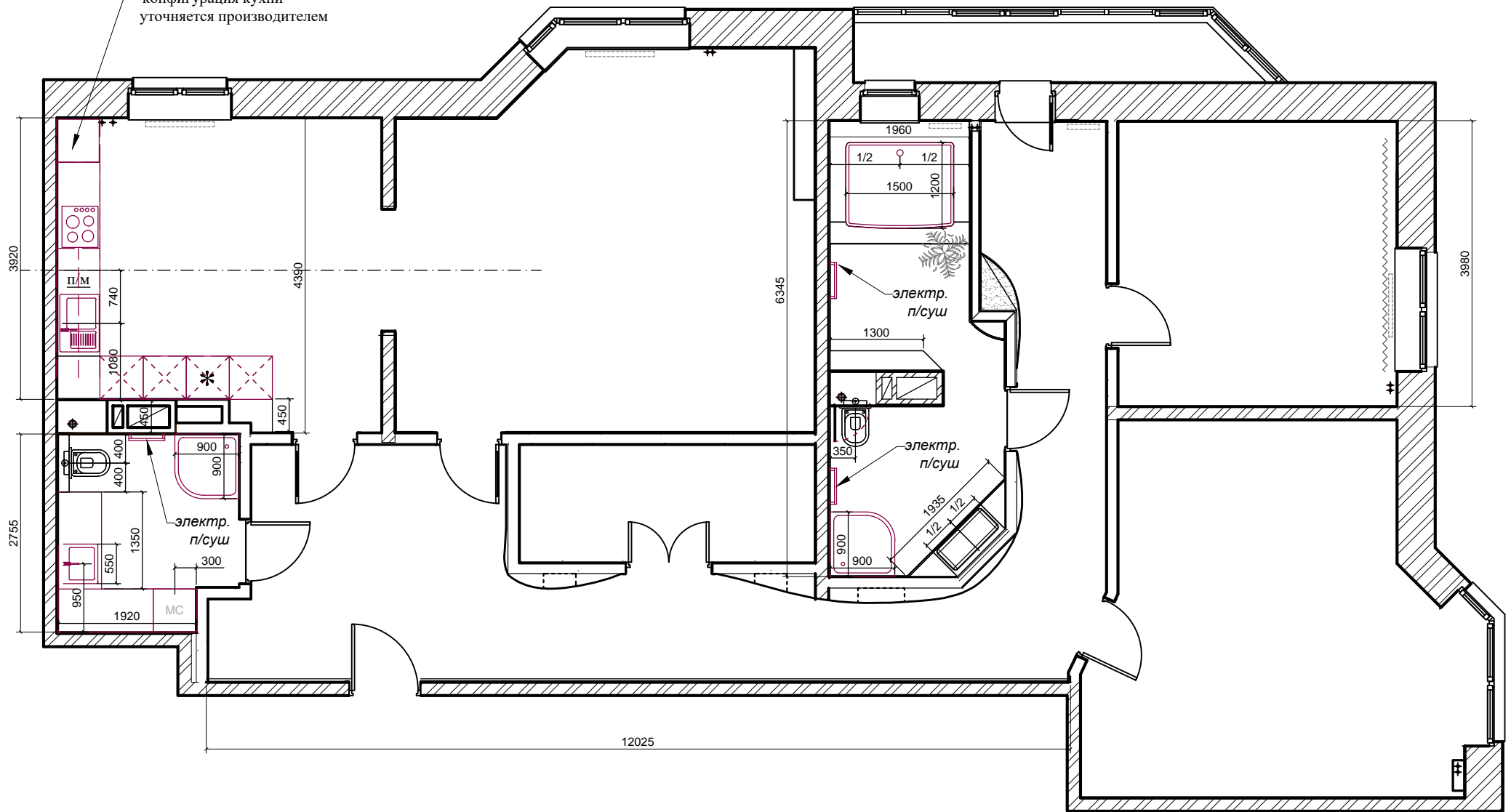
**Примечание.** Потолок в квартире подшивной с опуском из ГКЛ +100мм относительно плиты перекрытия. Дополнительный уровень указан сноской.





# План привязки сантехники

\* конфигурация кухни  
уточняется производителем



СОГЛАСОВАНО:

Изм. № \_\_\_\_\_ Подп. и дата \_\_\_\_\_  
Взам. инв. № \_\_\_\_\_