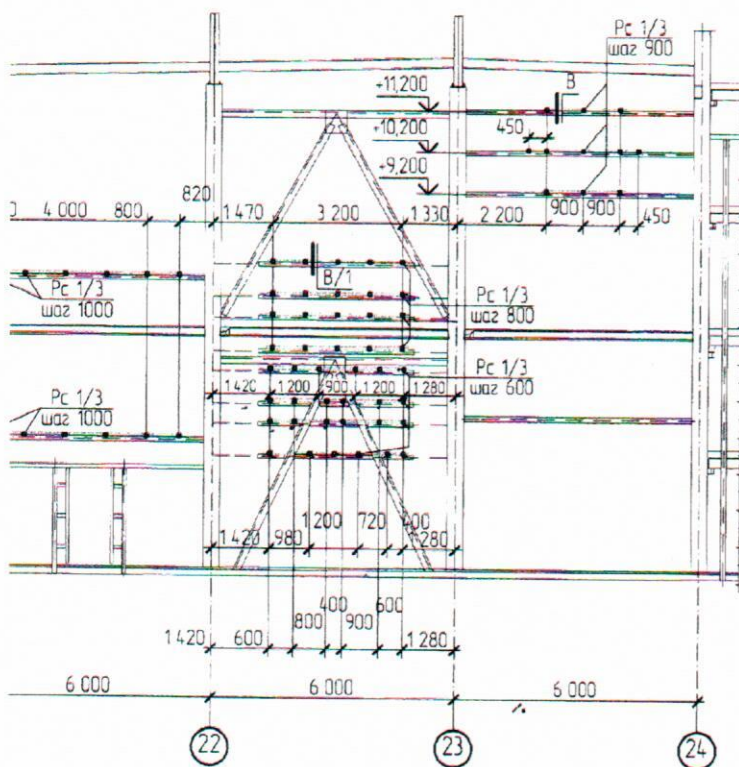
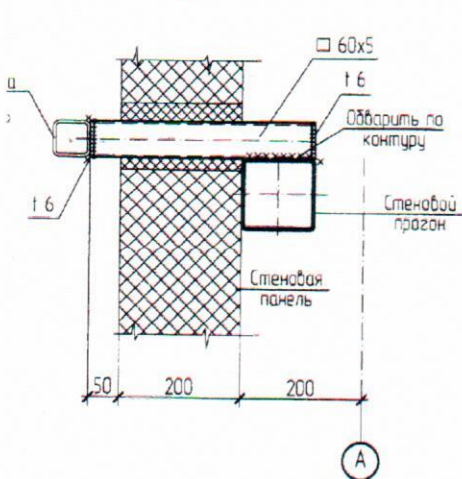


А в осях 16-24

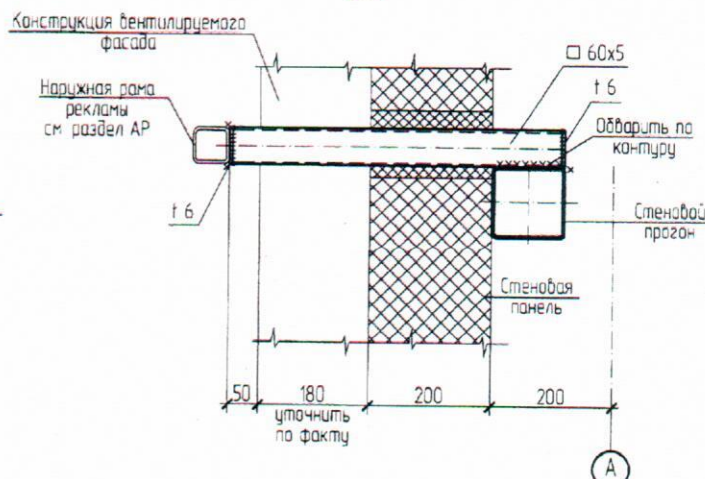


В/1

В



А



А

24-17-КМ1

Торгово-развлекательный комплекс по адресу

Изм.	Кол. уч.	Лист	№ док.	Подпись	Дата
Рук. гр.		Михалеб		<i>[Signature]</i>	08.17
Разраб.		Николаева		<i>[Signature]</i>	08.17
Проб.		Ходакова		<i>[Signature]</i>	08.17
Н. контр.		Роев		<i>[Signature]</i>	08.17

Здание торгова-развлекательного комплекса

Схема консолей для крепления наружных рамок рекламы по оси А в осях 16-27

Стадия

Лист

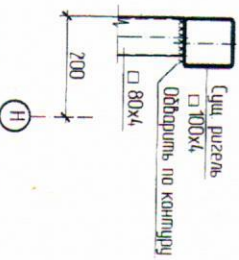
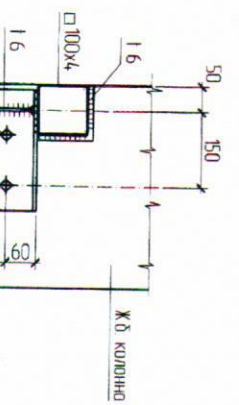
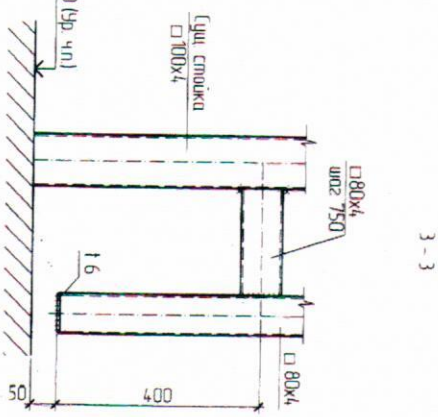
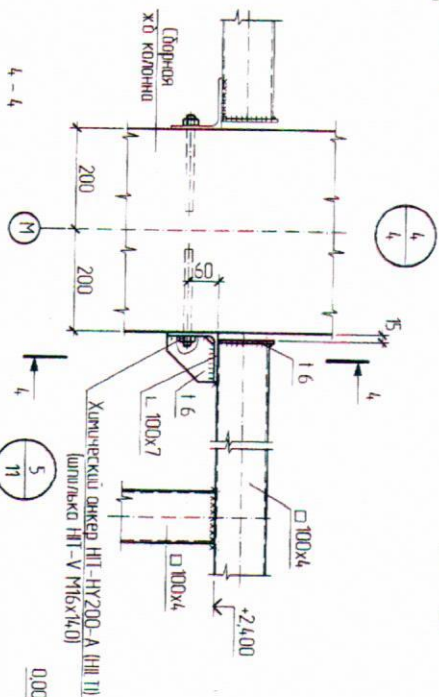
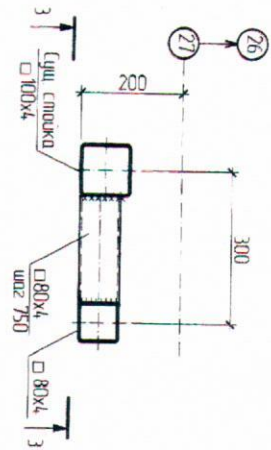
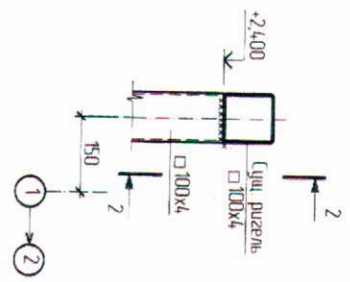
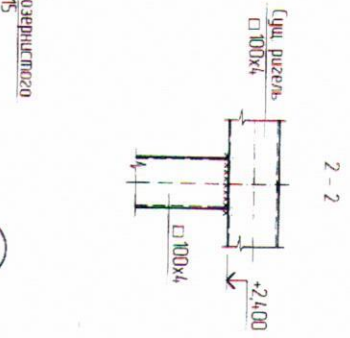
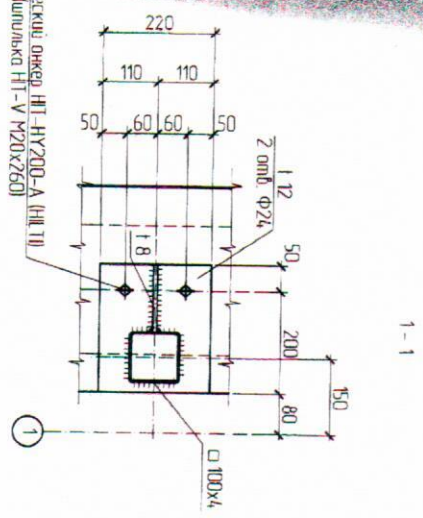
Листов

Р

12/2

СТРОЙПРОЕКТКОНСАЛТИНГ





24-17-КМ1				
Торгово-развлекательный комплекс по адресу: г. Москва, м. Битовский проезд, д. 17, стр. 1				
Имя	Кон. гр.	Адрес	№ док.	Инициалы
Рис. 2Д	Мужской	330-е торговло-развлекательного комплекса		
		Инициалы	Адрес	Адресный
			13	





[illegible]



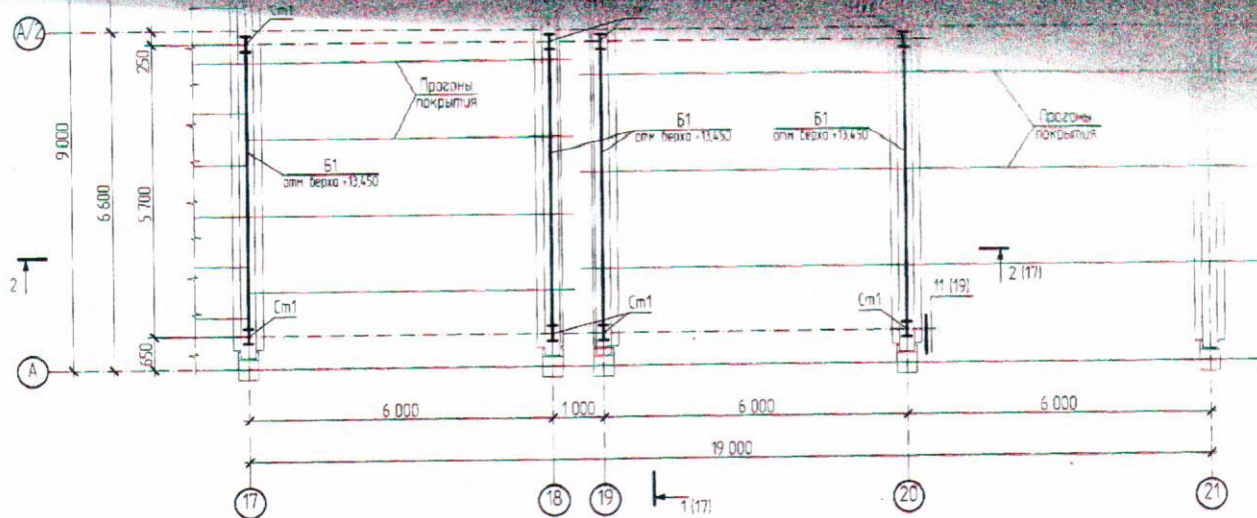
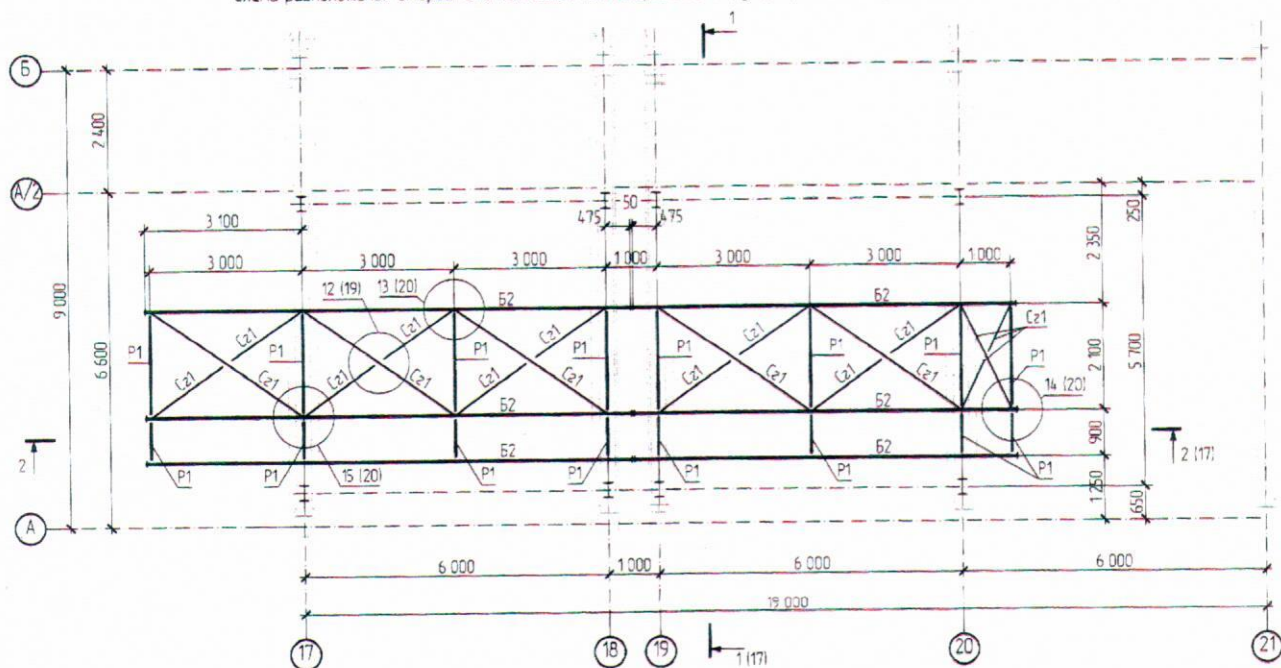


Схема расположения второстепенных балок под опорные конструкции рекламы, горизонтальных связей и распорок в осях А-Б/17-21



Ведомость элементов

Марка	Сечение			Опорные усилия			Группа конструкции	Наименование стали	Примечание
	Эскиз	Поз	Состав	M, кН*м	N, кН	Q, кН			
Cм1			II 30У	70	90	50	2	C255	
B1			I 40Б2	70	55	90	2	C255	
B2			II 30У	55	20	95	2	C255	
C21			Г 75x6		40		3	C255	
P1			□ 120x5		50		3	C255	

24-17-КМ1

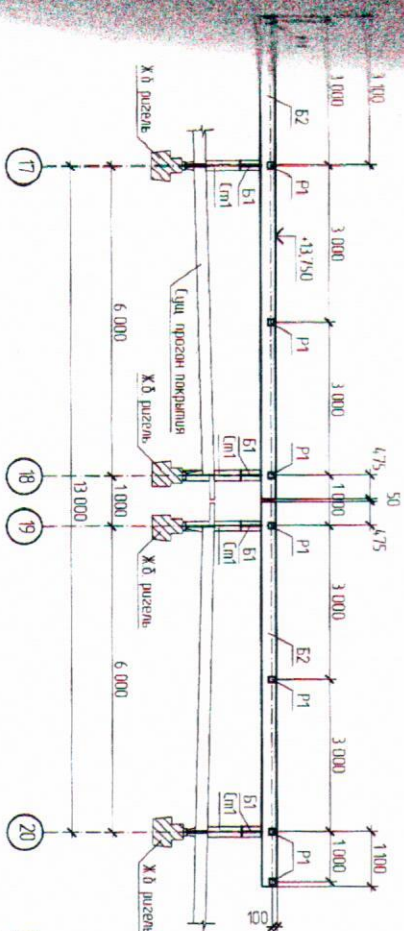
Торгово-развлекательный комплекс по адресу

Изм.	Кол. уч.	Лист	№ док.	Подпись	Дата	Здание торгового-развлекательного комплекса	Страница	Лист	Листов
Рук. за.	Михаилев				08.17		Р	16	
Разраб.	Николаева				08.17	Схема расположения стоек и зланных балок под опорные конструкции рекламы в осях А-Б/17-21 Схема расположения второстепенных балок под опорные конструкции рекламы, горизонтальных связей и распорок в осях А-Б/17-21. Ведомость элементов.	СТРОЙПРОЕКТСАЛТИН		
Проб.	Ходякова				08.17				
Н. контр.	Равб				08.17				





Техническая спецификация стала на опорные конструкции рекламы в осях А-Б/17-21



Вид продукции ГОСТ или ТУ	Масса нетто или номинальная ГОСТ или ТУ	Объемные показатели, кг/м³	Масса нетто, т	Общая масса, т
Продукты стальные сварочные электроды по ГОСТ 30245-2003	ГОСТ 7772-2015	□ 120x6	0,34	0,34
Швеллеры стальные двутавровые с усилением выгнутыми гранями по ГОСТ В240-97	ГОСТ 27772-2015	С 309	4,07	4,07
Балки стальные равнополочные по СТО АСЧН 20-93	ГОСТ 27772-2015	Т 40х62	14,3	14,3
Итого:	Итого:		14,3	14,3
Связь изгибающих моментов по ГОСТ 8509-93	ГОСТ 27772-2015	Л 100х10	0,04	0,04
Итого:	Итого:		0,27	0,27
Связь изгибающих моментов по ГОСТ 19903-76*	ГОСТ 27772-2015	Л 16	0,17	0,17
Итого:	Итого:		0,23	0,23
Итого:	Итого:		102	102
Итого:	Итого:		74,2	74,2

2425

Примечания  
1 Вязкость элементов см лист 16  
2 Разрезы запаркуриваны по л 16

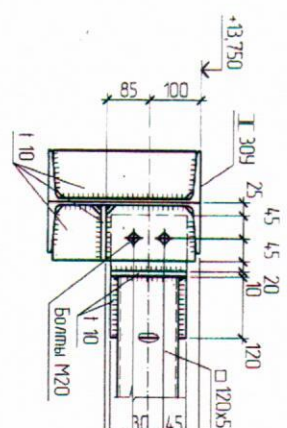
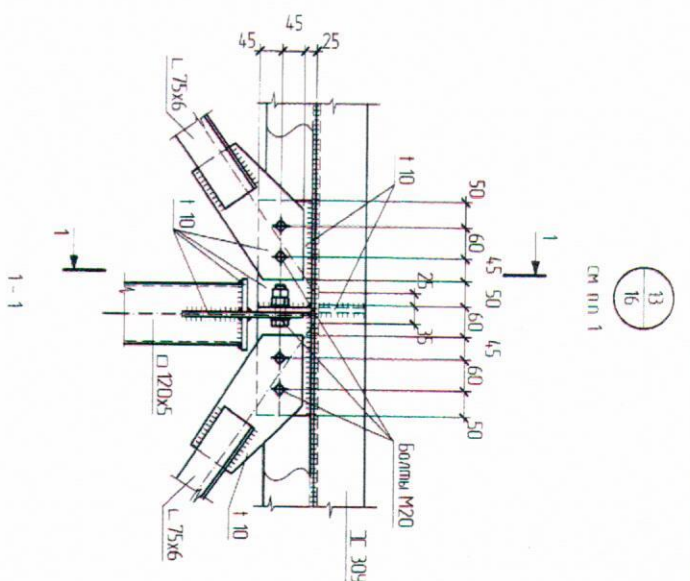
[illegible]











24-17-KM1

— КОМПЛЕКС

— КОМПЛЕКСА

P

20