

Строительный проект индивидуального жилого дома,
расположенного по адресу:
Московская область, Одинцовский район, деревня
Трубочеевка, ул. МатериМира участок 68.

Москва 2018 г.

АРХИТЕКТУРНО-СТРОИТЕЛЬНЫЕ РЕШЕНИЯ

Объемно-планировочные решения:

Первый этаж: крыльцо, котельная, тамбур, кухня, гостиная, холл, спальня, ванная, с/у.

Второй этаж: свободная планировка.

Здание: многоугольное углы прямые 90 градусов, размеры в горизонтальных(числовых) осях (1-5) - 11,200 м, в вертикальных (буквенных) осях (А-Д) - 12,061 м. В здание 2 входа.

Конструктивные решения:

В конструктивном отношении здание представляет собой: сооружение из газобетонных блоков плотностью D500 на железобетонном фундаменте.

Строительные конструкции и изделия: Фундамент - Ленточный, монолитный, армированный, малозаглубленный на свайном основании, поверх ленты армированная монолитная плита перекрытия сечения 180мм, арматура 12мм, ячейка вязки 270x270. Расстояние между арматурными сетками 60мм. Арматура в плите перекрытия укладывается в 2 ряда. Общая высота бетонной ленты 0.4 м. Ширина – 0.35 м. Бетон - М300 на гравии, арматура – 12 мм. Армокаркас вяжется в 2 ряда по 2 нити, с вертикальными стойками с шагом 1.2 м. Сваи - буронабивные, диаметром 160мм длинна 2м. Расположение свай согласно проектной документации. Внутренние стенки фундамента гидроизолируются битумной мастикой в 2 слоя. Нижняя часть плиты перекрытия покрывается гидростеклоизолом. Песчаная подушка 0.2 м отсыпается и трамбуется под ленточной частью фундамента и плитой перекрытия цоколя.

Межэтажное перекрытие между первым и вторым этажом монолитная плита сечения 180мм, арматура 12мм, ячейка вязки 270x270. Расстояние между арматурными сетками 60мм. Арматура в плите перекрытия укладывается в 2 ряда.

Стены и перегородки - 1 этаж, несущие стены газосиликатные блоки плотностью D500 600x200x300, перегородки газосиликатные блоки плотностью D500 600x200x300, каждый третий ряд перевязывается арматурой 8 мм. Блоки собираются на клей. Блоки укладываются на расстоянии 50мм от границ плиты перекрытия цокольной части.

2 этаж газосиликатные блоки плотностью D500 600x200x300, перегородки газосиликатные блоки плотностью D500 600x200x300, каждый третий ряд перевязывается арматурой 8 мм. Блоки собираются на клей.

Стены и перегородки второго этажа армируются единым поясом в каждом третьем ряду (если считать кладку стен высота блока 200 мм). Надоконные усиливающие перемычки второго этажа выступают за границы проема не менее 300мм.

Кладка блоков внешних стен и перегородок второго этажа, кладется со швом не более 3 мм. В стенах и перегородках первого этажа устанавливаются монолитные армированные железобетонные колонны. расстановка колонн соответствует плану стен первого этажа.

Устройство надпроемных перемычек: Сборно-монолитные перемычки выполняются с помощью несъемной опалубки и U-образных блоков. На подготовленное основание укладываются U-образные блоки. Глубина нахлеста перемычки составляет не менее 250мм. с каждой стороны. В U-образные блоки укладывается арматурный каркас. Проем U-образного блока заливается бетоном.

Привязка к осям-по центру блоков. Размеры проемов по вертикали уточняются на этапе согласования проекта. Межэтажное перекрытие - монолитная железобетонная армированная плита. Сечение 180мм, арматура 12мм, ячейка вязки 270x270мм.

Кровля - многоскатная. Материал - битумная черепица.

Порядок устройства кровли: Стропильная часть, обрешетка, деревянный настил, кладочный ковер, битумная черепица.

Стропильные конструкции деревянные из досок и брусев. Сечение и шаг стропил (600мм) подобраны под расчетную нагрузку 300кг/м² (120кг/м²-постоянная, 180кг/м²-временная) с учетом требований по прочности и по допустимым прогибам. При увеличении нагрузки необходимо увеличить сечение стропил или уменьшить шаг их установки. Окна - ПВХ, двери - согласно техническому заданию. Конструкция оконных и дверных коробок должна предусматривать пазы для сопряжения.

Наружная отделка:

Все деревянные конструкции кровли обработать огнебиозащитным составом.

Покрытие кровли - битумная черепица

РЕКОМЕНДАЦИИ ПО ЭКСПЛУАТАЦИИ ДОМА

После окончания всех строительных работ и введения здания в эксплуатацию необходимо:

- следить за состоянием кровли, не допускать ее протечек;
- не допускать замачивания основания грунта под фундаментами в результате протечек водопровода, канализации, чрезмерных дождей;
- следить за правильной работой систем вентиляции и не допускать значительных перепадов температуры и влажности внутри помещения;
- соблюдать технику пожарной безопасности, иметь в доступных местах огнетушители внутри дома, пожарный инструмент, песок и бочки с водой снаружи.

ОХРАНА ОКРУЖАЮЩЕЙ СРЕДЫ

Перед производством строительных работ произвести очистку строительной площадки от мусора, снятие плодородного слоя и складирование его на специально отведенной площадке. Плодородный грунт используется в дальнейшем для образования плодородного слоя при озеленении. При снятии и хранении плодородного грунта принимать меры, исключающие ухудшение его качества (смешивание с подстилающими слоями, загрязнение строительным мусором), а также предотвращение его размыва и выдувания.

При проведении строительных работ охрана почв осуществляется путем своевременного вывоза строительного мусора в отведенное для их складирования место. При эксплуатации объекта защита почв от загрязнений обеспечивается устройством организованного отвода стоков от здания и с территории участка.

Технические решения, принятые в рабочих чертежах соответствуют требованиям экологических, санитарно-технических, противопожарных и других норм, действующих на территории Российской Федерации и обеспечивают безопасную для жизни и здоровья людей эксплуатацию объекта при соблюдении, предусмотренных рабочими чертежами, мероприятий.

						Договор № 02/06/18 от 07.07.2018г.			
						Адрес объекта: МО, Одинцовский р-н, д. Трубочеевка, ул МатериМира участок 68			
						Архитектурные решения	Стадия	Лист	Листов
							ЭП	2	
						Общие данные			

Ведомость ссылочных и прилагаемых документов

Ведомость ссылочных и прилагаемых документов

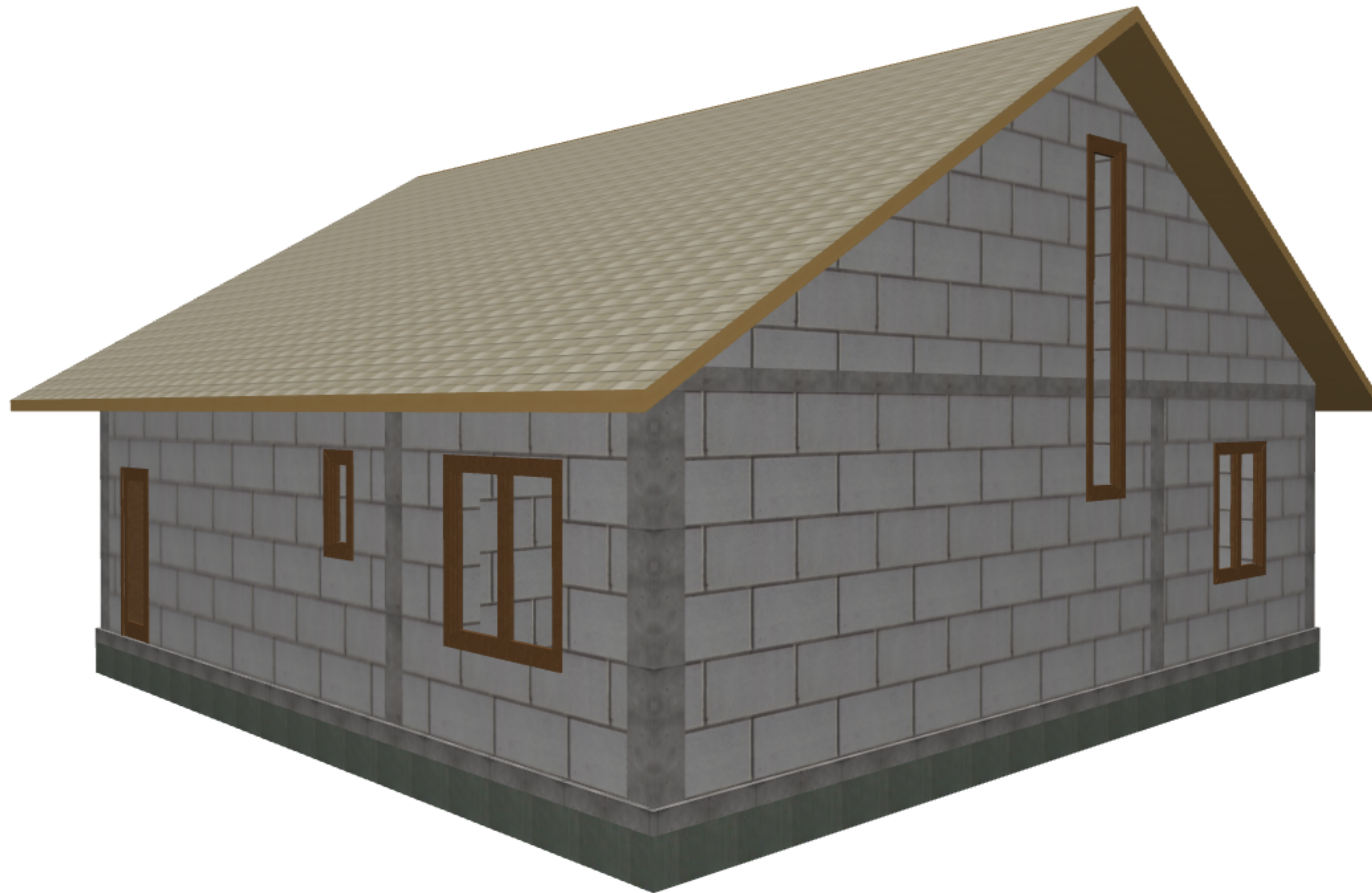
Обозначение	Наименование	Примечание
<i>Сылочные документы</i>		
СНиП 31-02-2001	Дома жилые многоквартирные	
СНиП 2.08.01-89	Жилые здания	
СНиП 21-01-97	Пожарная безопасность зданий и сооружений	
СНиП 2.08.02-89*	Степень огнестойкости. Общие требования	
СНиП 23-01-99	Строительная климатология	
СНиП 2.01.07-85	Нагрузки и воздействия	
СНиП 3.03.01	Несущие и ограждающие конструкции	
СНиП II-25-80	Деревянные конструкции	
СНиП 52-01-2003	Бетонные и железобетонные конструкции. Основные положения	
СНиП 2.03.11-85	Защита строительных конструкций от коррозии	
ГОСТ 8509-93	Уголки стальные горячекатаные равноплочные. Сортамент	
ГОСТ 103-76*	Полоса стальная горячекатанная. Сортамент	
ГОСТ 24379.1-80	Балты фундаментные. Конструкция и размеры	
ГОСТ 27772-88*	Прокат для строительных конструкций. Общие технические условия	
ГОСТ 82-70*	Прокат стальной горячекатаный широкополосный универсальный. Сортамент	
ГОСТ 14918-80	Сталь тонколистовая оцинкованная с непрерывных линий. Технические условия	
ГОСТ 7348-81	Проволока из углеродистой стали для армирования предварительно напряженных железобетонных конструкций. Технические условия	
ГОСТ 23735-79*	Смеси песчано-гравийные для строительных работ. Технические условия	
ГОСТ 26633-91	Бетоны тяжелые и мелкозернистые. Технические условия	

Обозначение	Наименование	Примечание
<i>Сылочные документы</i>		
ТУ 5870-001-21655395-2000	Пенобетон. Технические условия	
ГОСТ 8426-75	Кирпич глиняный для дымовых труб	
ГОСТ 7484-78	Кирпич и камни керамические лицевого. Технические условия	
ГОСТ 11047-90	Детали и изделия деревянные для малоэтажных жилых и общественных зданий. Технические условия	
ГОСТ 10923-93	Рубероид. Технические условия	
ГОСТ 115588-86	Плиты пенополистерольные. Тех. условия	
ГОСТ 6787-90	Плитки керамические для полов. Тех. условия	
СНиП 3.04.01-87	Рекомендации по устройству полов	
Каталог материалов	Компания "ТехноНикаль"	
ГОСТ 30674-99	Блоки оконные из поливинилхлоридных профилей	
ГОСТ Р 51072-97	Двери защитные. Общие технические требования и методы испытаний на устойчивость к взлому и пулестойкость	
ГОСТ 4 75-78	Двери деревянные. Общие технические условия	
ГОСТ 6629-88	Двери деревянные внутренние для жилых и общественных зданий. Типы и конструкция	
ГОСТ 6266-97	Листы гипсокартонные. Тех. условия	
ТУ-5762-005-45757203-99	Минераловатные плиты РУФ БАТТС В Минераловатные плиты РУФ БАТТС Н	
ТУ-5762-009-45757203-00	Минераловатные плиты Rockwool КАВИТИ БАТТС	

						Договор № 02/06/18			от 07.07.2018г.			
						Адрес объекта: МО, Одинцовский р-н, д. Трубочеевка, ул МатериМира участок 68						
Изм	Кол.уч.	Лист	№ док.	Подпись	Дата	Ведомости ссылочных и прилагаемых документов	Стадия	Лист	Листов			
Заказчик							ЭП	5				
Ген.Директор												





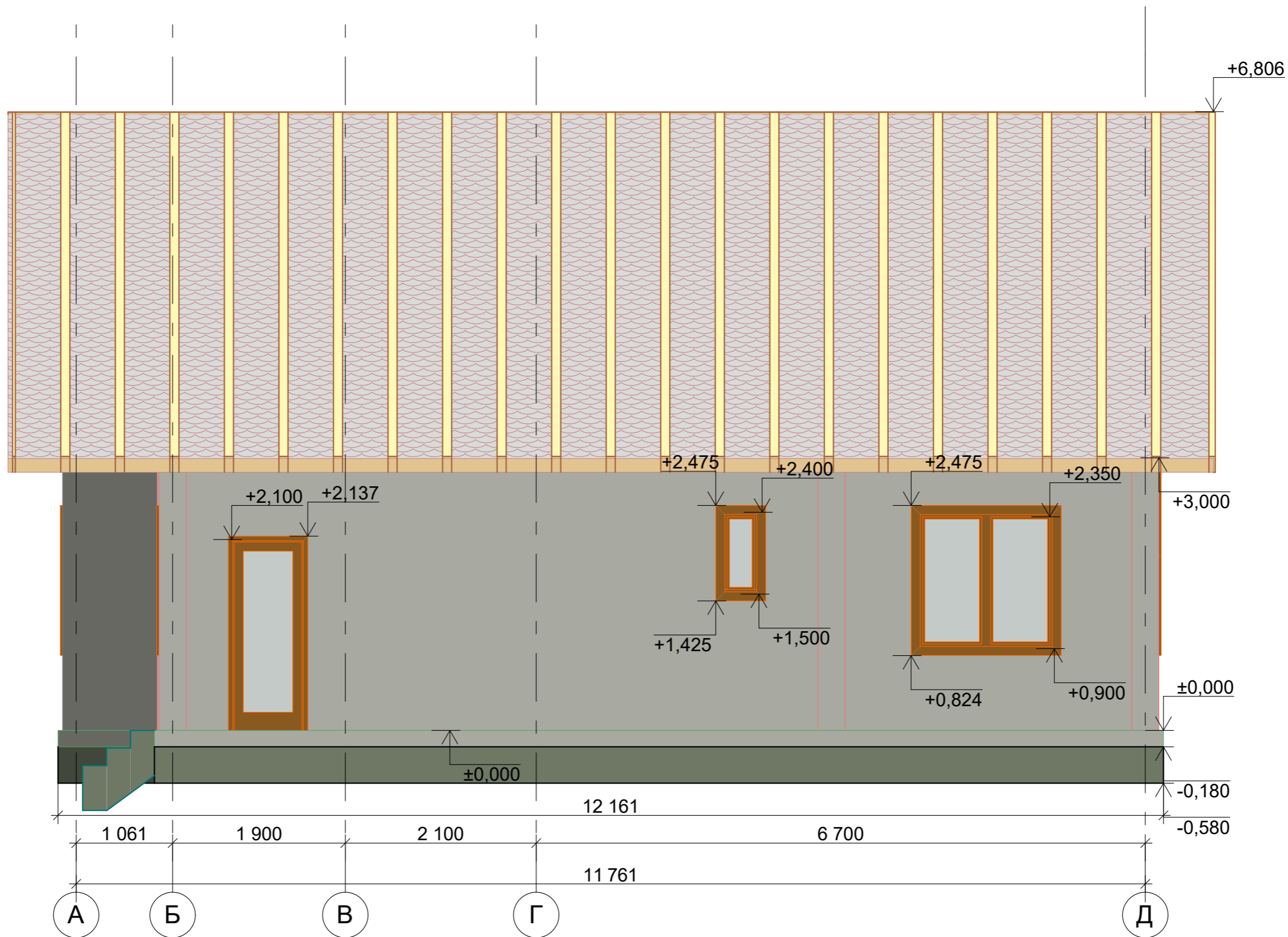


Фасад 1-5



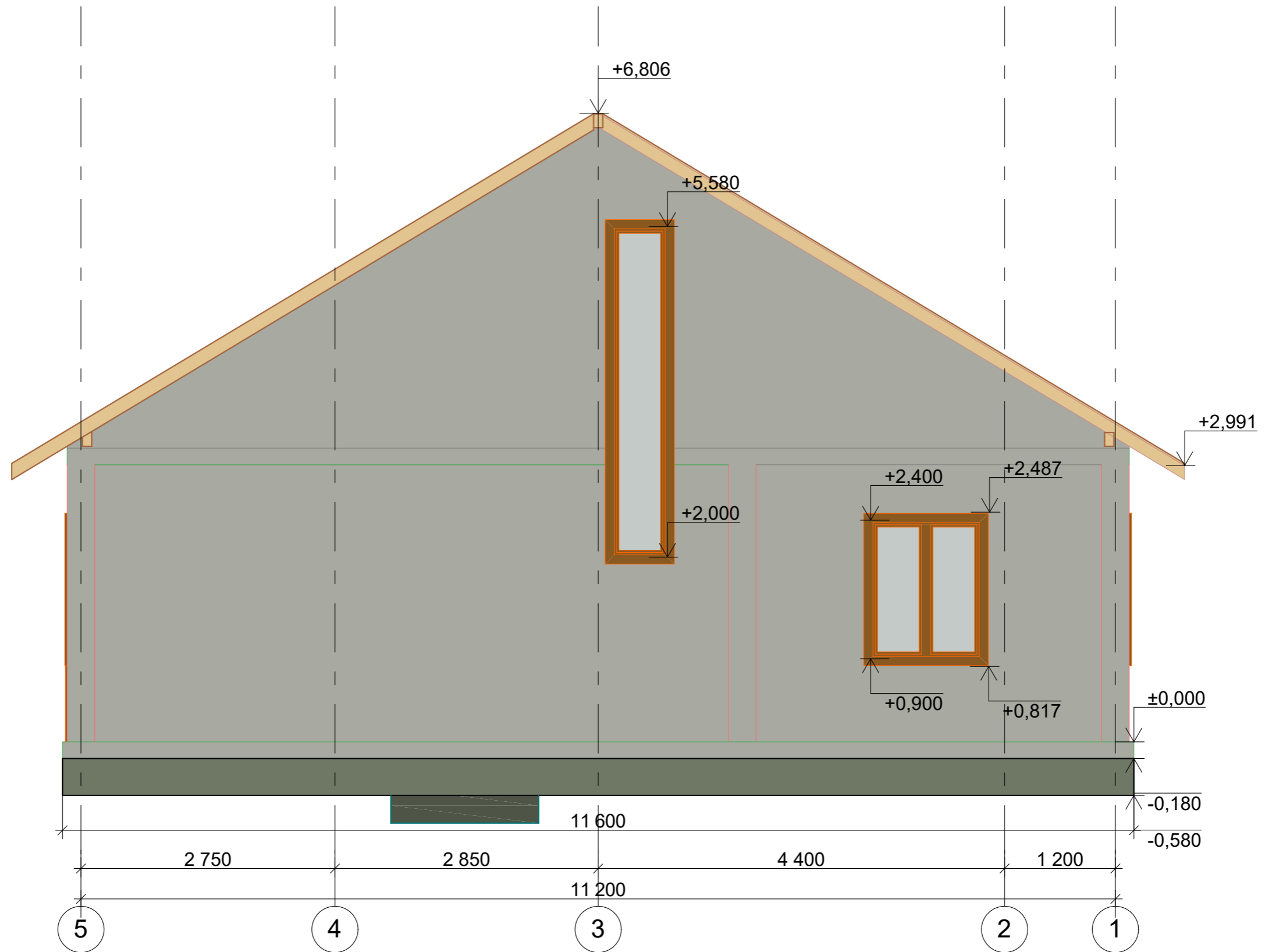
						Договор № 02/06/18		от 07.07.2018г.		
						Адрес объекта: МО, Одинцовский р-н, д. Трубочеевка, ул МатериМира участок 68				
Изм	Кол.уч.	Лист	№ док.	Подпись	Дата	Фасад в осях 1-5		Стадия	Лист	Листов
Заказчик Ген.Директор								ЭП	9	

Фасад А-Д



						Договор № 02/06/18		от 07.07.2018г.	
						Адрес объекта: МО, Одинцовский р-н, д. Трубочеевка, ул МатериМира участок 68			
Изм	Кол.уч.	Лист	№ док.	Подпись	Дата	Фасад в осях А-Д	Стадия	Лист	Листов
Заказчик Ген.Директор							ЭП	10	

Фасад 5-1



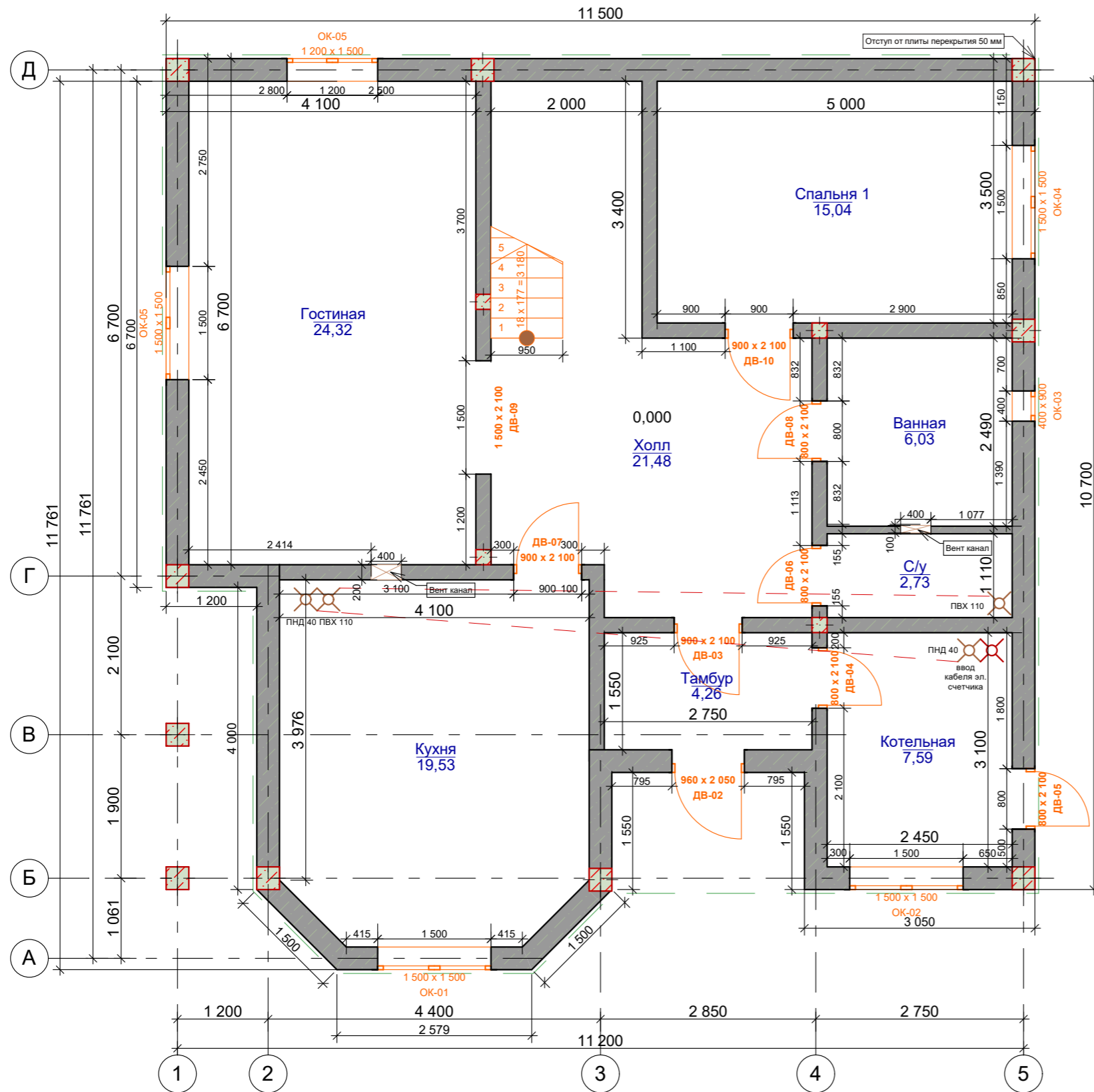
						Договор № 02/06/18			от 07.07.2018г.		
						Адрес объекта: МО, Одинцовский р-н, д. Трубочеевка, ул МатериМира участок 68					
Изм	Кол.уч.	Лист	№ док.	Подпись	Дата	Фасад в осях 5-1			Стадия	Лист	Листов
Заказчик									ЭП	11	
Ген.Директор											

Фасад Д-А



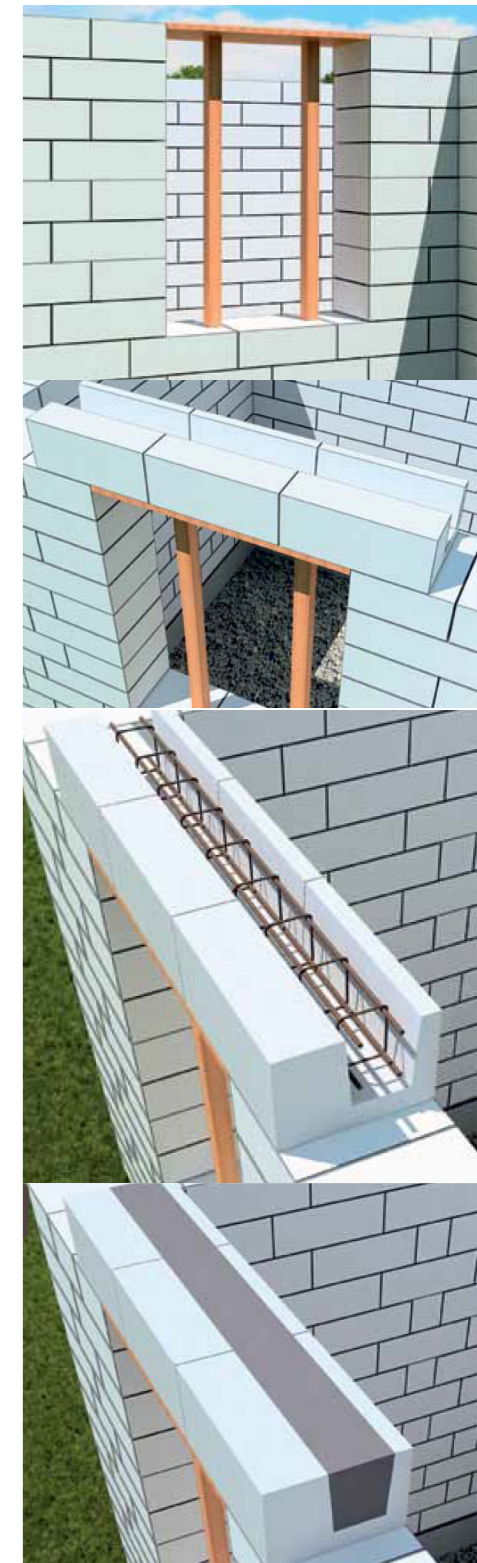
						Договор № 02/06/18		от 07.07.2018г.	
						Адрес объекта: МО, Одинцовский р-н, д. Трубочеевка, ул МатериМира участок 68			
Изм	Кол.уч.	Лист	№док.	Подпись	Дата	Фасад в осях Д-А	Стадия	Лист	Листов
Заказчик Ген.Директор							ЭП	12	

1-й этаж



Примечание:
Блоки несущих стен со всех стонон дома расположены с отступом 50мм от плиты перекрытия цоколя.

Устройство надпроемных перемычек:



Объемы материалов на этапе

Позиция	Наименование	Кол-во	Примечание
1	Газобетонный блок Bonolit 600x200x300 D500	39,29 м.куб	Отступ от плиты перекрытия цокольной части 50мм
2	Газобетонный блок Bonolit 600x200x300 D500	15,83 м.куб	
3	Газобетонный блок Bonolit 600x100x300 D500	0,92 м.куб	

Изм	Кол.уч.	Лист	№ док.	Подпись	Дата

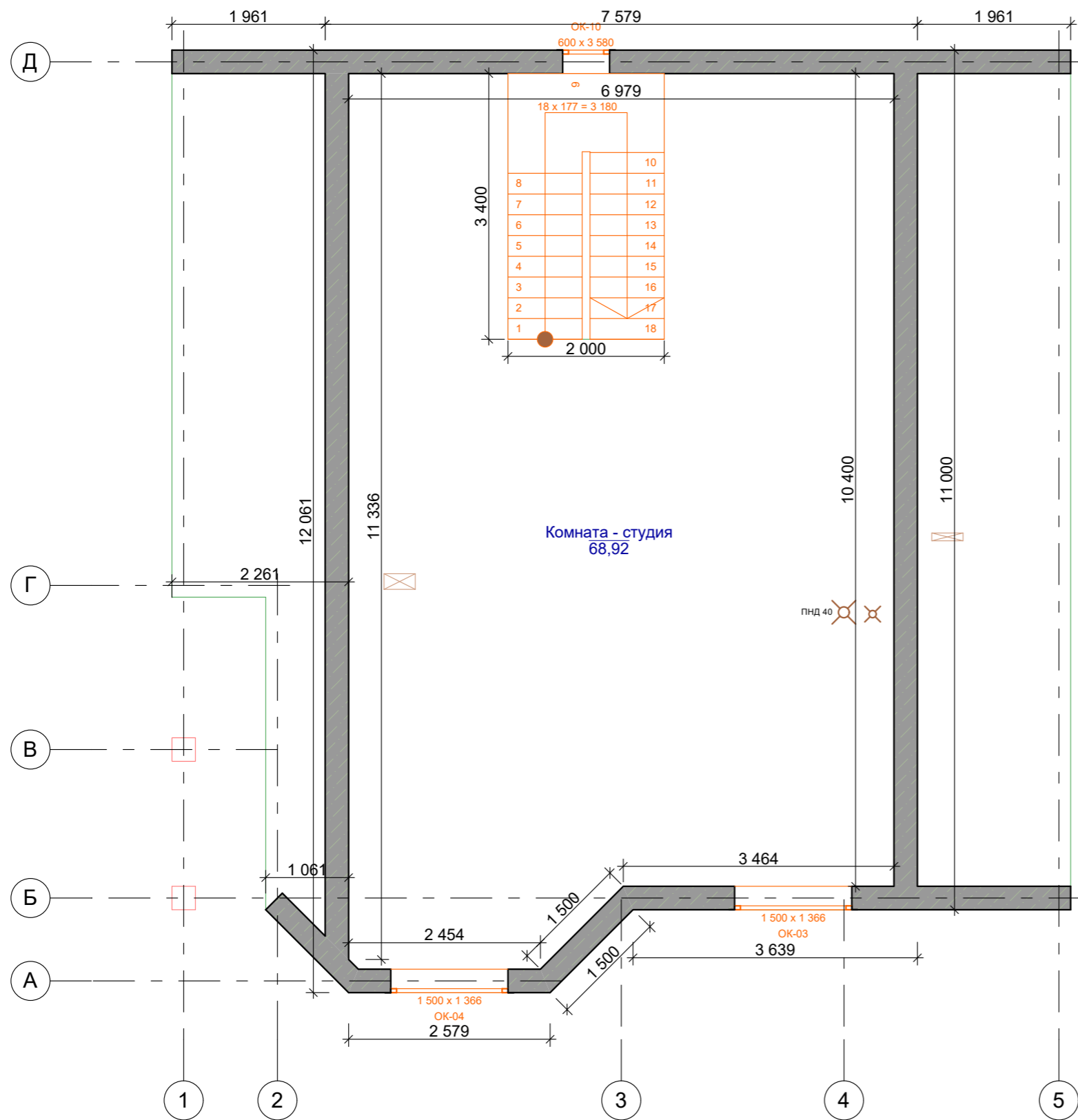
Договор № 02/06/18 от 07.07.2018г.

Адрес объекта: МО, Одинцовский р-н,
д. Трубочеевка, ул МатериМира участок 68

Стадия	Лист	Листов
ЭП	13	

План 1го этажа

2-й этаж



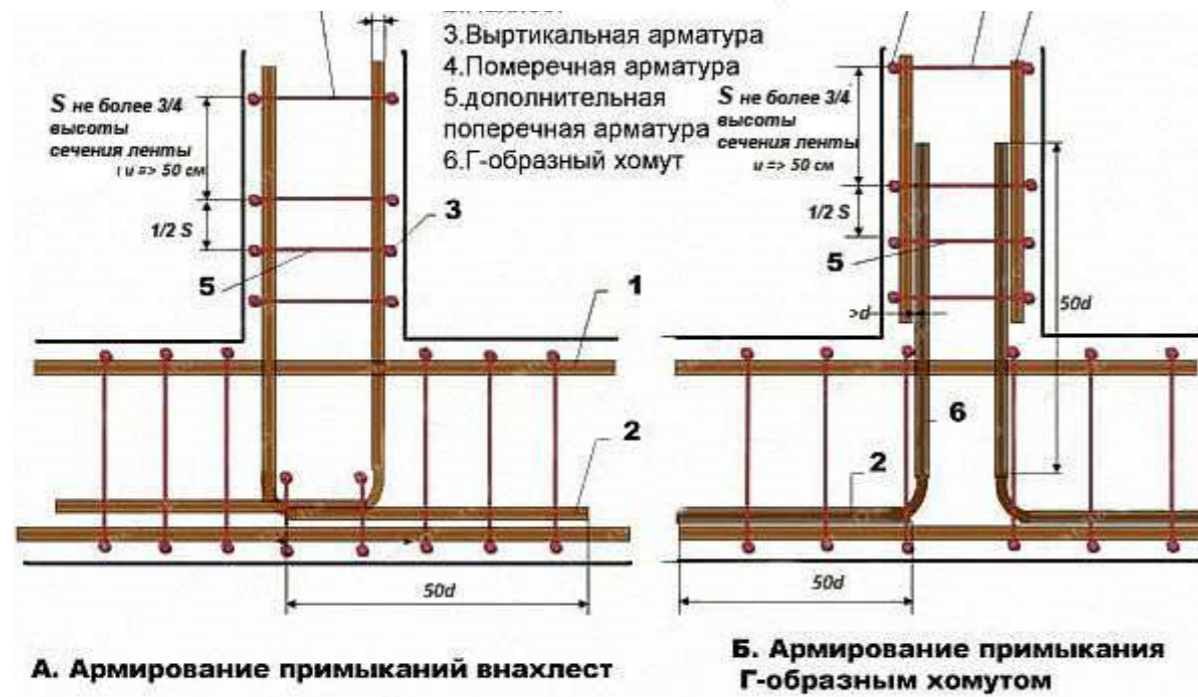
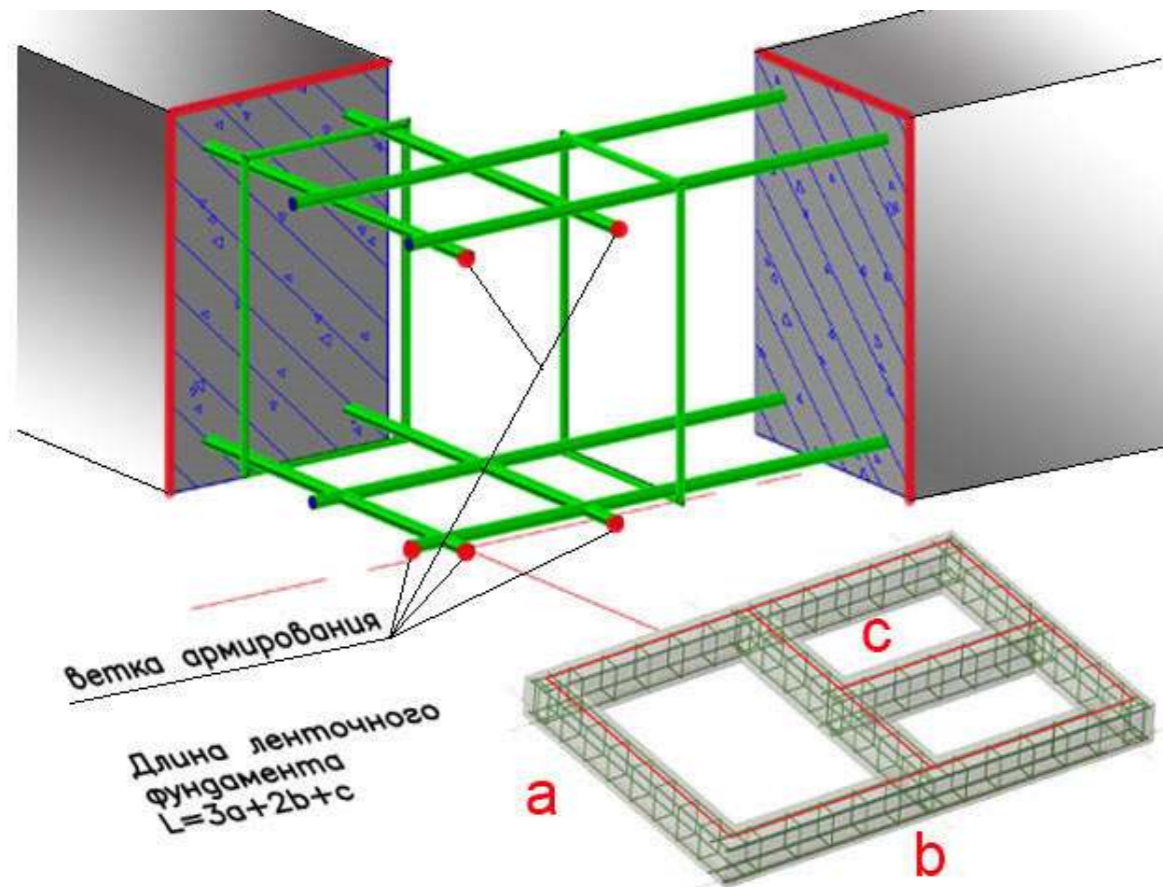
Площади по категориям		
Номер помещения	Наименование	Площадь м2
Категория 1 Помещения для жилья и отдыха		
Ванная	1 этаж	6,03
Ванная	2 этаж	6,03
Гостиная	1 этаж	24,32
Котельная	1 этаж	7,59
Кухня	1 этаж	19,53
С/у	1 этаж	2,73
С/у	2 этаж	2,73
Спальня 1	1 этаж	15,04
Спальня 2	2 этаж	24,32
Спальня 3	2 этаж	15,04
Спальня 4	2 этаж	19,92
Спальня 5	2 этаж	16,74
Тамбур	1 этаж	3,30
Холл	1 этаж	21,48
Холл	2 этаж	14,67
Итого по категории 1 Помещения для жилья и отдыха		199,47
Общая площадь		199,47

Объемы материалов на этапе

Позиция	Наименование	Кол-во	Примечание
1	Газобетонный блок Bonolit 600x200x300 D500	37,56 м.куб	
2	Газобетонный блок Bonolit 600x200x300 D500	16,88 м.куб	
3	Газобетонный блок Bonolit 600x100x300 D500	0,92 м.куб	

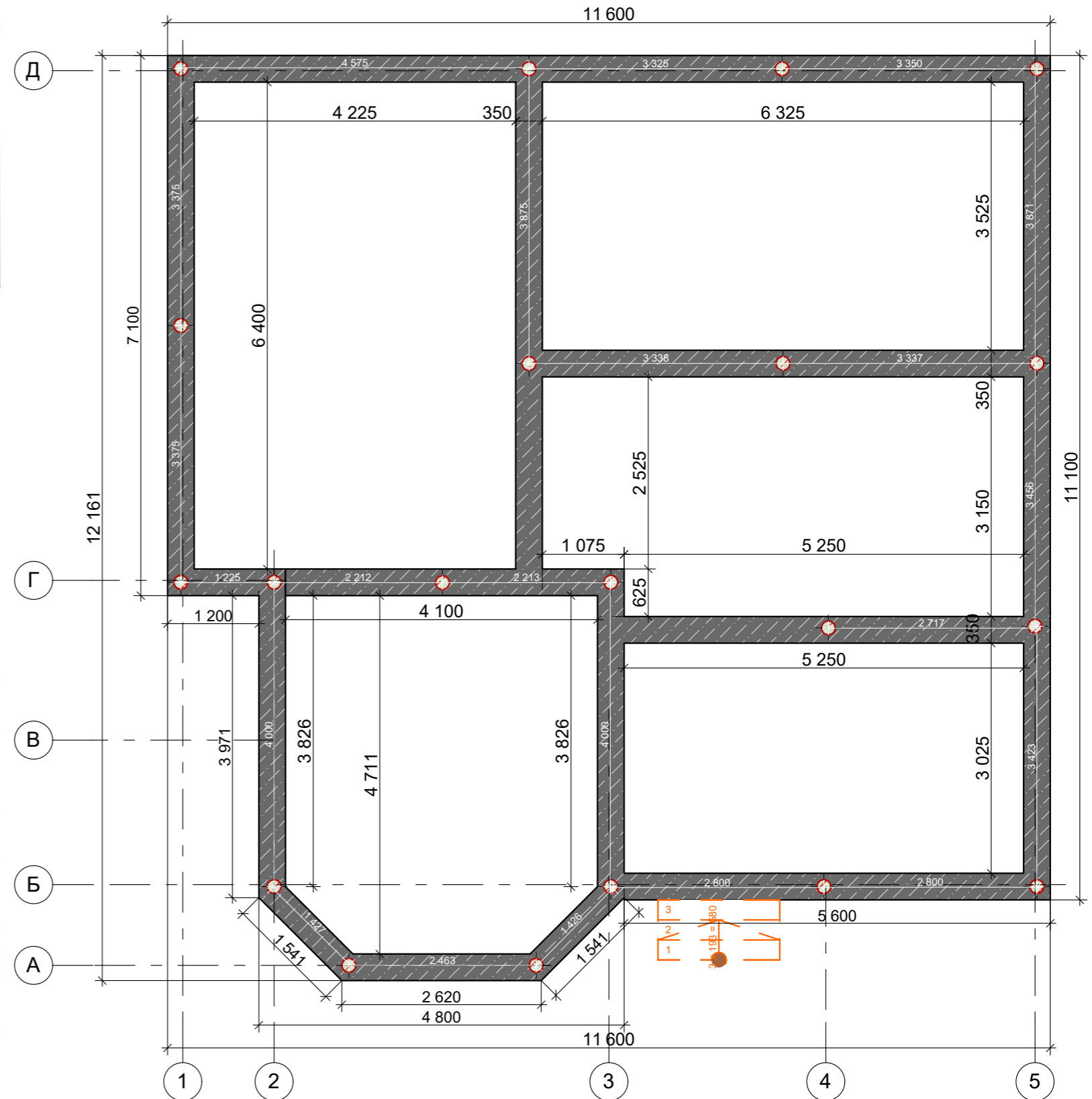
Договор № 02/06/18 от 07.07.2018г.					
Адрес объекта: МО, Одинцовский р-н, д. Трубочеевка, ул МатериМира участок 68					
Изм	Кол.уч.	Лист	№ док.	Подпись	Дата
Заказчик					
Ген.Директор					
				Стадия	Лист
				ЭП	14
				План 2го этажа	

Фундамент



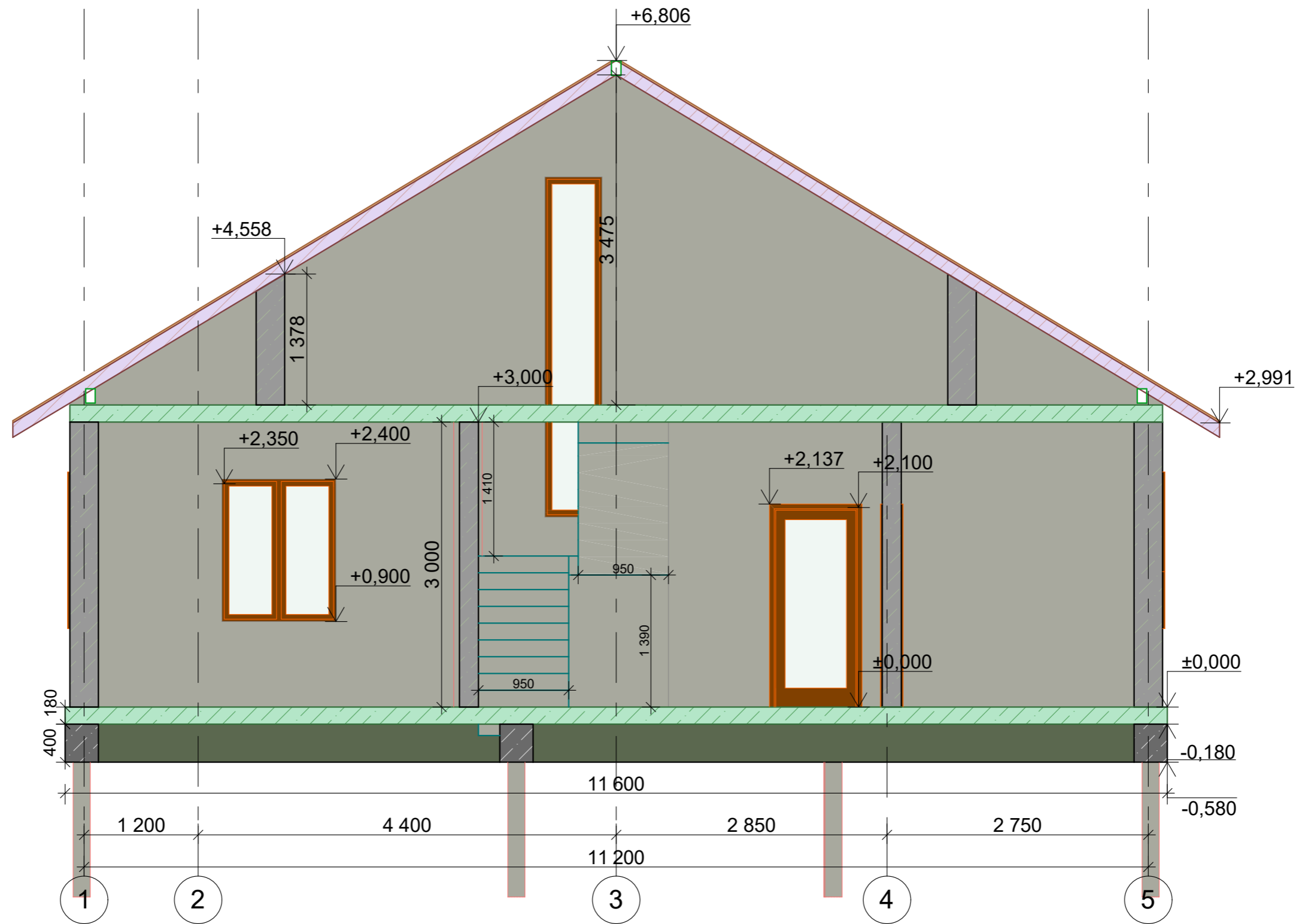
Объемы материалов на этапе

Позиция	Наименование	Кол-во	Примечание
1	Бетон марки М300	11 м.куб	
2	Геотекстиль	2 рулона	
3	Песок	72 м.куб	
4	Доска обрезная толщиной 50мм	4 м.куб	
5	Арматура А3 диаметром 12мм	620 м.п.	



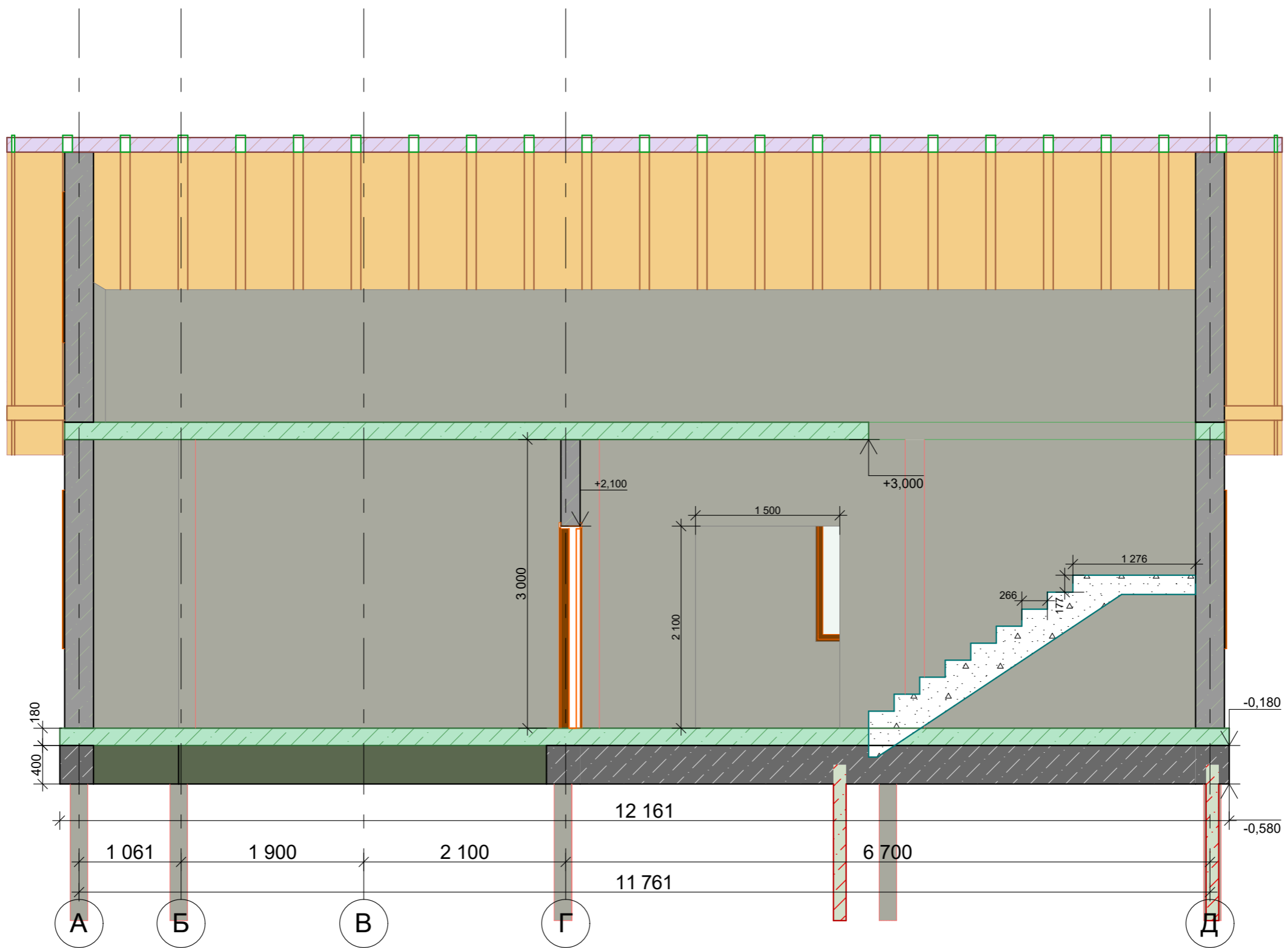
						Договор № 02/06/18 от 07.07.2018г.		
						Адрес объекта: МО, Одинцовский р-н, д. Трубочеевка, ул МатериМира участок 68		
Изм	Кол.уч.	Лист	№ док.	Подпись	Дата	Стадия	Лист	Листов
Заказчик						ЭП	15	
Ген.Директор								
						План фундаментов		

Разрез 1-1



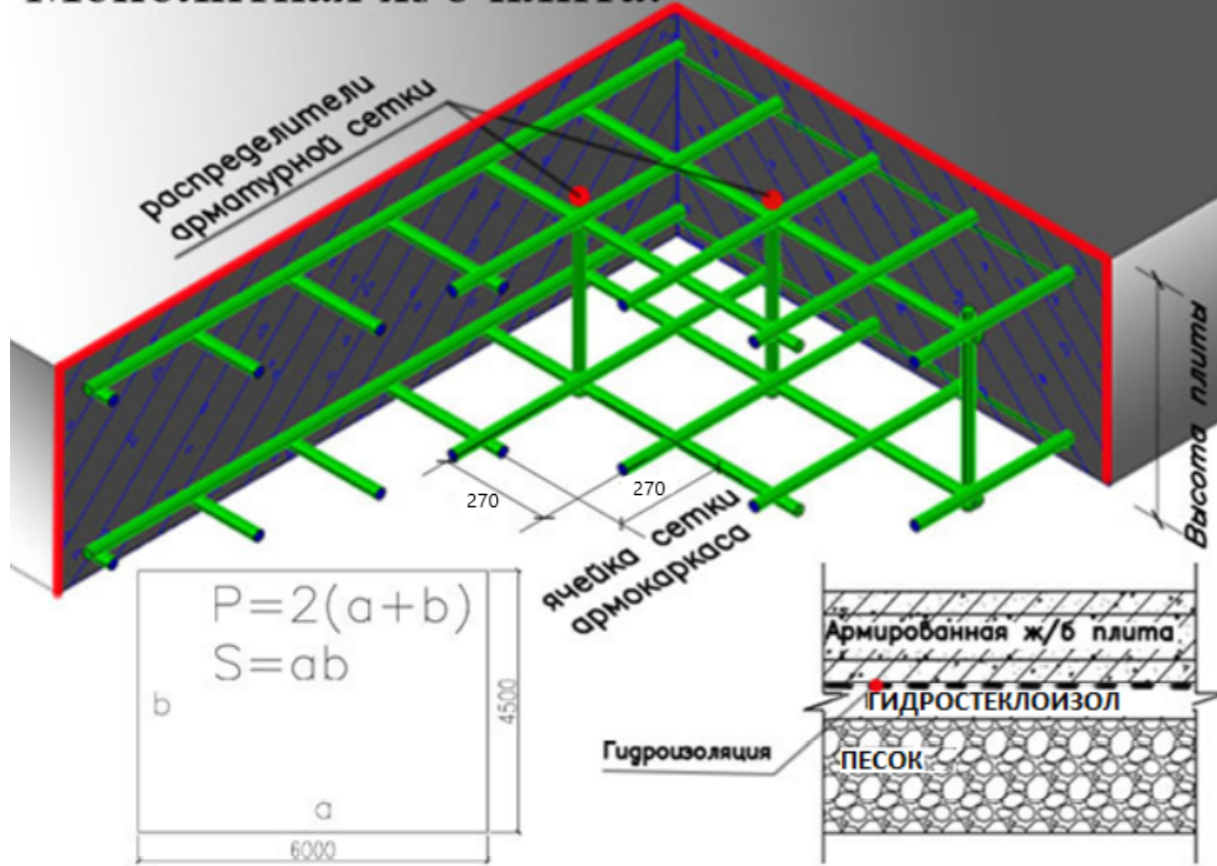
						Договор № 02/06/18			от 07.07.2018г.		
						Адрес объекта: МО, Одинцовский р-н, д. Трубочеевка, ул МатериМира участок 68					
Изм	Кол.уч.	Лист	№ док.	Подпись	Дата				Стадия	Лист	Листов
Заказчик									ЭП	17	
Ген.Директор											
						Разрез в осях 1-5					

Разрез 1-2

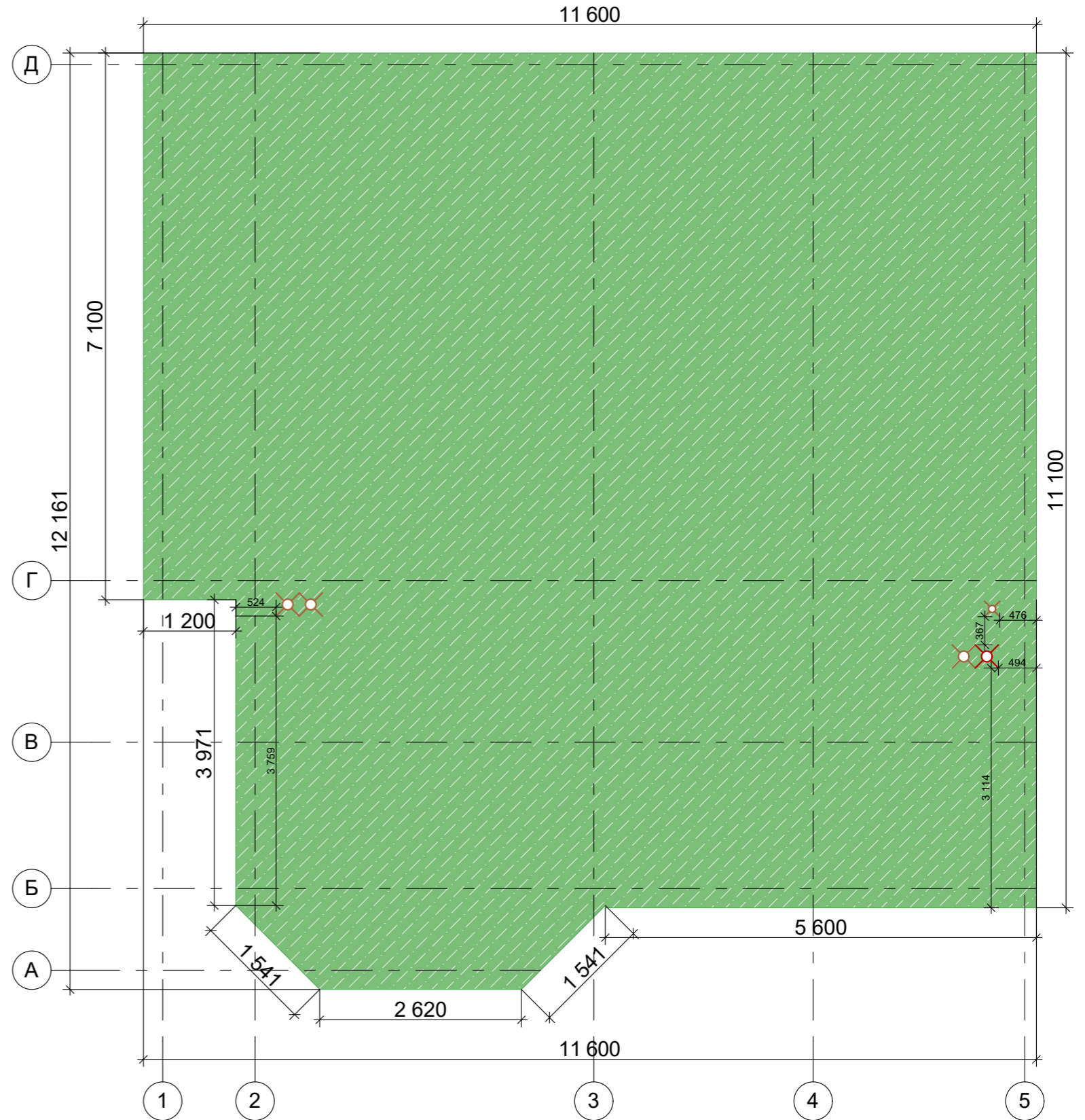


						Договор № 02/06/18		от 07.07.2018г.		
						Адрес объекта: МО, Одинцовский р-н, д. Трубочеевка, ул МатериМира участок 68				
Изм	Кол.уч.	Лист	№ док.	Подпись	Дата			Стадия	Лист	Листов
Заказчик								ЭП	18	
Ген.Директор										
						Разрез в осях А-Д				

Монолитная ж/б плита.



Плита перекрытия 1-й этаж



Объемы материалов на этапе

Позиция	Наименование	Кол-во	Примечание
1	Бетон М300 с доставкой	23,02 м.куб	
2	Доска 150x50 обрезная	1 м.куб	
3	Арматура 12мм с доставкой	1988 м.п.	

Договор № 02/06/18 от 07.07.2018г.

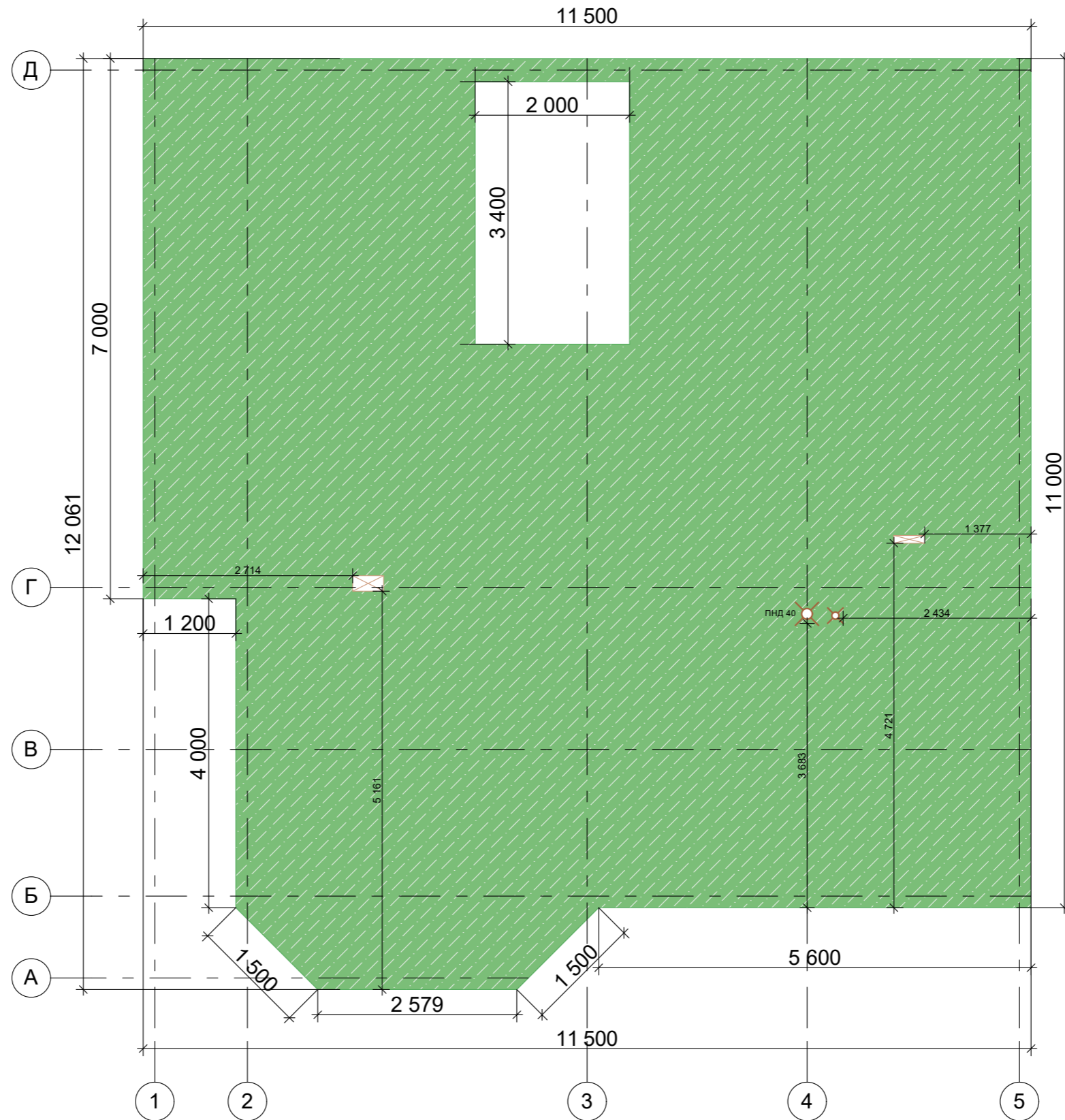
Адрес объекта: МО, Одинцовский р-н,
д. Трубочеевка, ул МатериМира участок 68

Изм	Кол.уч.	Лист	№ док.	Подпись	Дата
Заказчик					
Ген.Директор					

Стадия	Лист	Листов
ЭП	19	

Плита перекрытия 1 этажа

Плита перекрытия 2-й этаж

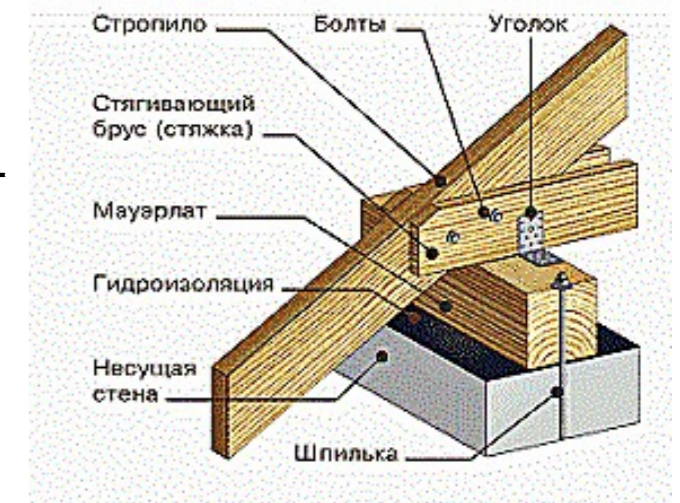
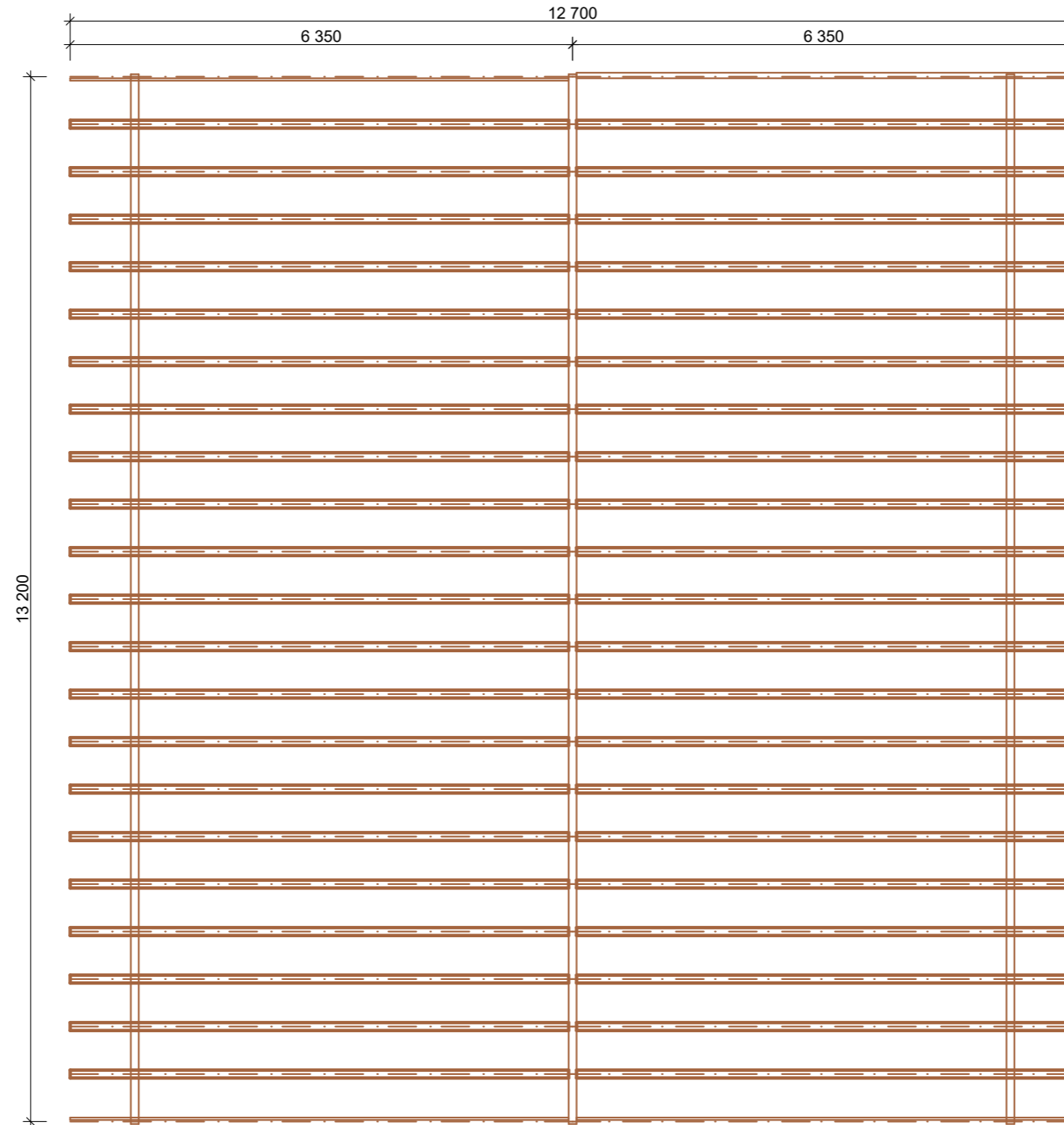


Объемы материалов на этапе

Позиция	Наименование	Кол-во	Примечание
1	Бетон М300 с доставкой	21 м.куб	
2	Доска 150x50 обрезная	1 м.куб	
3	Арматура 12мм с доставкой	1440 м.п.	

						Договор № 02/06/18			от 07.07.2018г.		
						Адрес объекта: МО, Одинцовский р-н, д. Трубочеевка, ул МатериМира участок 68					
Изм	Кол.уч.	Лист	№ док.	Подпись	Дата				Стадия	Лист	Листов
Заказчик									ЭП	20	
Ген.Директор											
						Плита перекрытия 2 этажа					

Стропильная система



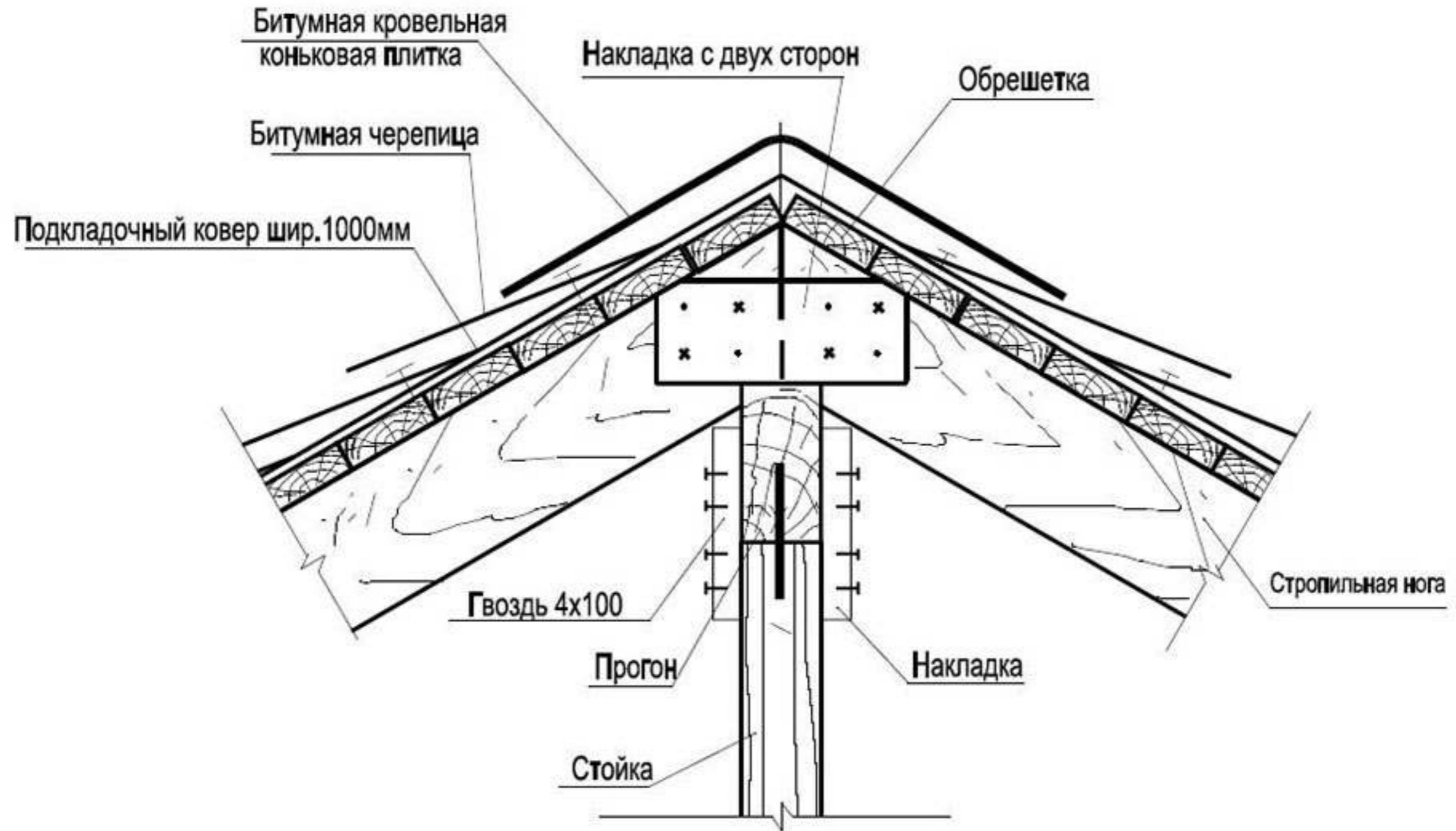
Стропильная часть собирается из бруса 150х50 мм, усиление стропил 150х50 мм. Стропила устанавливаются с шагом – 0,6 м. Обрешетка выполняется из доски 150х25 мм с шагом 100мм.

Объемы материалов на этапе

Позиция	Наименование	Кол-во	Примечание
1	Пиломатериал обрезной 150х50	4 м.куб	
2	Пароизоляционная пленка	210 м.кв.	
3	Фанера влагостойкая 9мм	178 м.кв.	

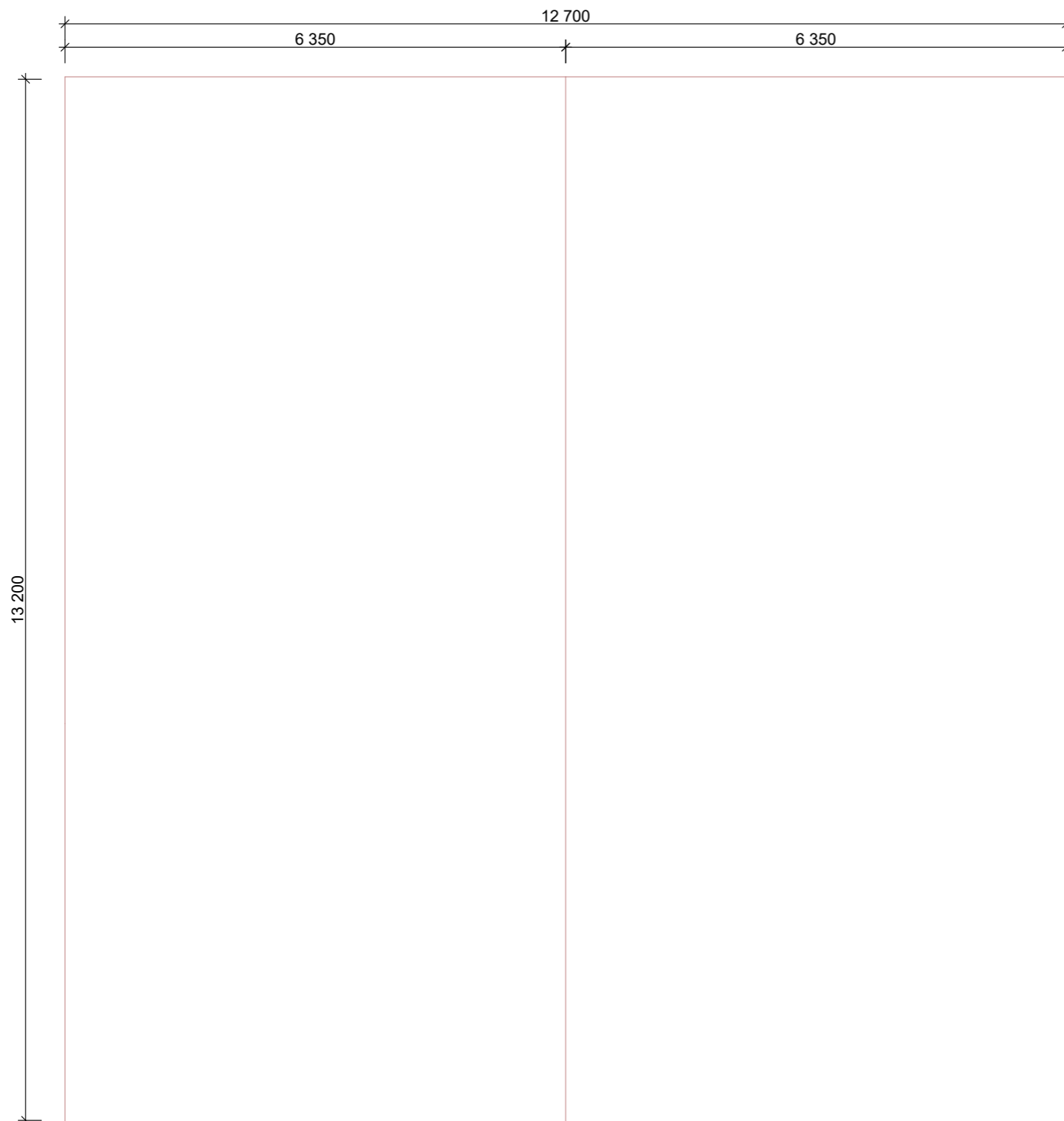
						Договор № 02/06/18	от 07.07.2018г.		
						Адрес объекта: МО, Одинцовский р-н, д. Трубочеевка, ул МатериМира участок 68			
Изм	Кол.уч.	Лист	№док.	Подпись	Дата	План раскладки элементов стропильной системы	Стадия	Лист	Листов
Заказчик							ЭП	21	
Ген.Директор									

Коньковый узел

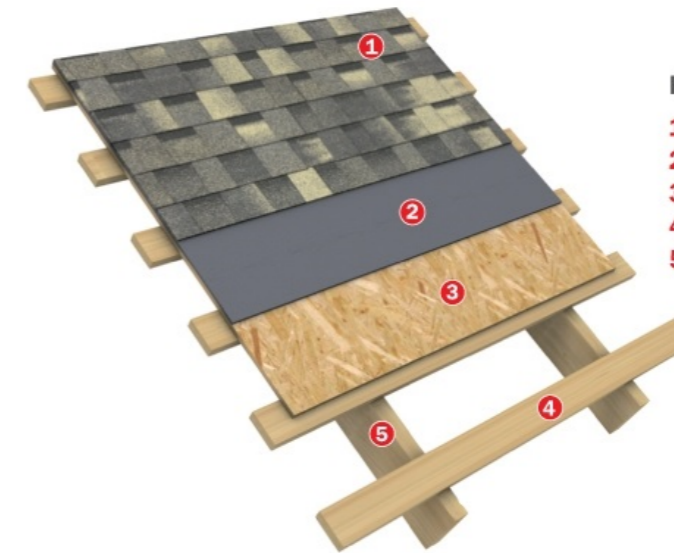


						Договор № 02/06/18		от 07.07.2018г.	
						Адрес объекта: МО, Одинцовский р-н, д. Трубочеевка, ул МатериМира участок 68			
Изм	Кол.уч.	Лист	№док.	Подпись	Дата	Коньковый узел стропильной системы	Стадия	Лист	Листов
Заказчик Ген.Директор							ЭП	22	

Кровля



Устройство кровли:



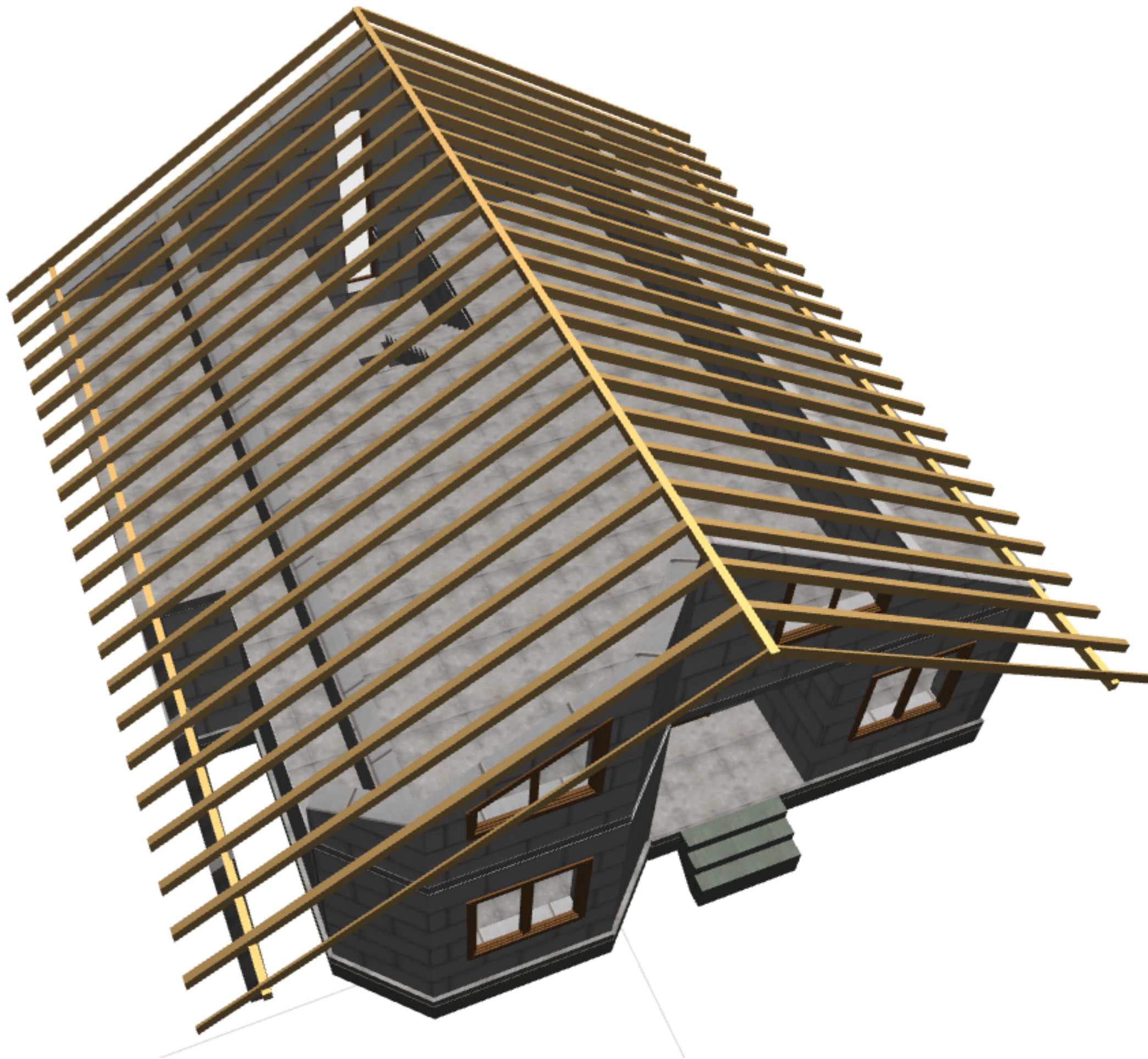
- Компоненты системы:**
1. Гибкая черепица
 2. Самоклеющийся подкладочный ковер
 3. Деревянный настил
 4. Разрезанная обрешетка
 5. Стропильная нога

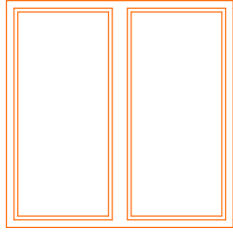
Примечание:
 Площадь кровли - 178 м²
 (отход на раскрой не учтен)
 Деревянный настил(под кровельное
 основание) из влагостойкой фанеры 9мм.

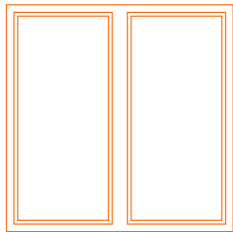
Объемы материалов на этапе

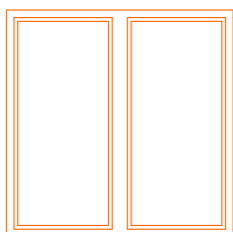
Позиция	Наименование	Кол-во	Примечание
1	Битумная черепица (3-4мм)	178 м.кв.	
2			
3			

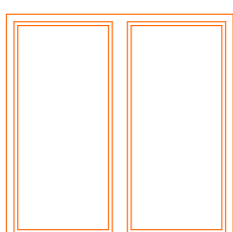
						<i>Договор № 02/06/18 от 07.07.2018г.</i>		
						<i>Адрес объекта: МО, Одинцовский р-н, д. Трубочеевка, ул МатериМира участок 68</i>		
<i>Изм</i>	<i>Кол.уч.</i>	<i>Лист</i>	<i>№док.</i>	<i>Подпись</i>	<i>Дата</i>	<i>Стадия</i>	<i>Лист</i>	<i>Листов</i>
<i>Заказчик</i>						<i>ЭП</i>	<i>23</i>	
<i>Ген.Директор</i>								
<i>План кровли</i>								

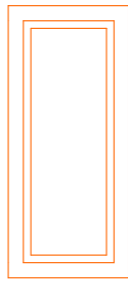



Окно двойное 16 	Ширина: 1,50 м	1 единица
	Высота: 1,50 м	
	ID пользователя	ОК-01
	Ориентация проема	0
	Покрытие	Дерево-Сосна верти...

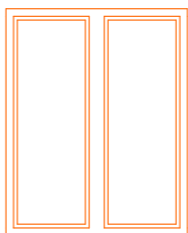
Окно двойное 16 	Ширина: 1,50 м	1 единица
	Высота: 1,50 м	
	ID пользователя	ОК-02
	Ориентация проема	0
	Покрытие	Дерево-Сосна верти...

Окно двойное 16 	Ширина: 1,50 м	1 единица
	Высота: 1,50 м	
	ID пользователя	ОК-04
	Ориентация проема	0
	Покрытие	Дерево-Сосна верти...



Окно двойное 16 	Ширина: 1,50 м	1 единица
	Высота: 1,50 м	
	ID пользователя	ОК-05
	Ориентация проема	0
	Покрытие	Дерево-Сосна верти...

Окно 16 	Ширина: 0,40 м	1 единица
	Высота: 0,90 м	
	ID пользователя	ОК-03
	Ориентация проема	0
	Покрытие	Дерево-Сосна верти...

Окно 16 	Ширина: 0,60 м	1 единица
	Высота: 3,58 м	
	ID пользователя	ОК-10
	Ориентация проема	0
	Покрытие	Дерево-Сосна верти...

Окно двойное 16 	Ширина: 1,20 м	1 единица
	Высота: 1,50 м	
	ID пользователя	ОК-05
	Ориентация проема	0
	Покрытие	Дерево-Сосна верти...

						<i>Договор № 02/06/18 от 07.07.2018г.</i>			
						<i>Адрес объекта: МО, Одинцовский р-н, д. Трубочеевка, ул МатериМира участок 68</i>			
<i>Изм</i>	<i>Кол.уч.</i>	<i>Лист</i>	<i>№док.</i>	<i>Подпись</i>	<i>Дата</i>	<i>Спецификация окон</i>	<i>Стадия</i>	<i>Лист</i>	<i>Листов</i>
Заказчик Ген.Директор							ЭП	25	

Дверь 16 	Шири...	0,90 м	1 шт.
	Высота:	2,10 м	
	ID пользователя	ДВ-10	
	Ориентация проема	П	
	Покрытие	Дерево-Сосна вер...	
Дверь 16 	Шири...	0,96 м	1 шт.
	Высота:	2,05 м	
	ID пользователя	ДВ-02	
	Ориентация проема	П	
	Покрытие	Дерево-Сосна вер...	

