

Франшиза эксклюзивных крафтовых
кофе-баров в формате «кофе с собой»



Москва
Пристенный модуль в ТЦ

Студия 3D визуализации

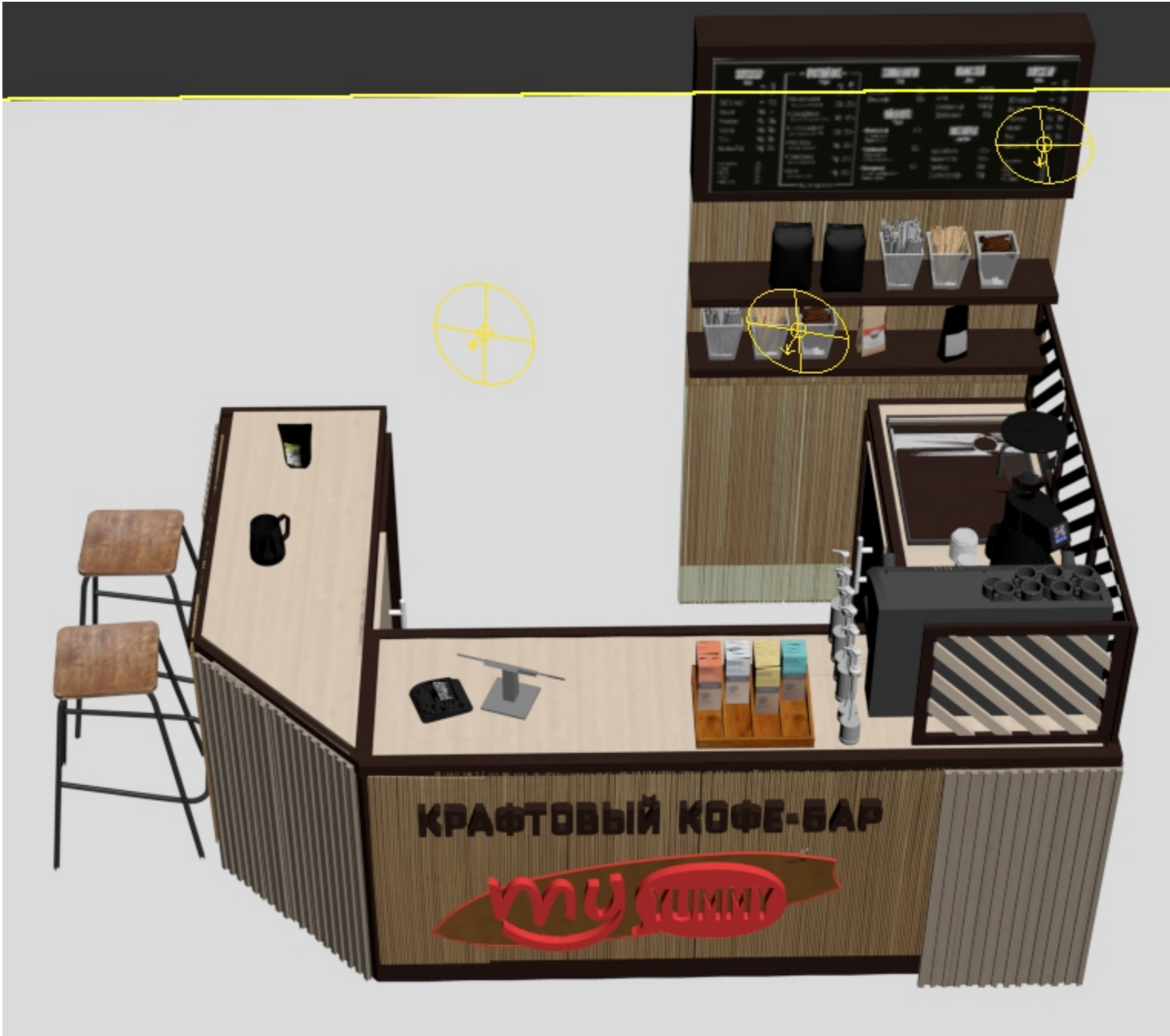
OpenLand

2019 г.




Инв. № подл.	Подпись и дата	Взамен инв.№

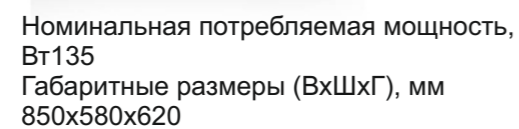
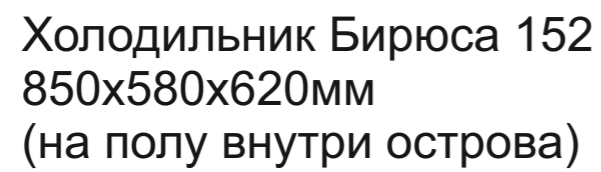
Изм.№	Кол.Уч	Лист	№ док	Подпись	Дата		Франшиза эксклюзивных крафтовых кофе-баров в формате «кофе с собой»		
						г. Москва	Стадия	Лист	Листов
						Пристенный модуль в ТЦ	ДП		
						3D - визуализация*	Студия 3D визуализации OpenLand		



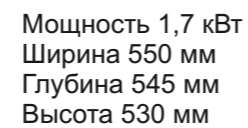
Инов. № подл.	
Подпись и дата	
Взамен инв. №	

Изм. №	Кол. Уч	Лист	№ док	Подпись	Дата	<div> Франшиза эксклюзивных крафтовых кофе-баров в формате «кофе с собой»</div>			
						г. Москва		Стадия	Лист
						Пристенный модуль в ТЦ		ДП	Листов
						3D - визуализация*		Студия 3D визуализации	
								OpenLand	


Инв. № подл.	Подпись и дата	Взамен инв. №



Кофемашина NUOVA SIMONELLI
ARPIA II COMPACT 2 GR V
(НИЗКИЕ ГРУППЫ)



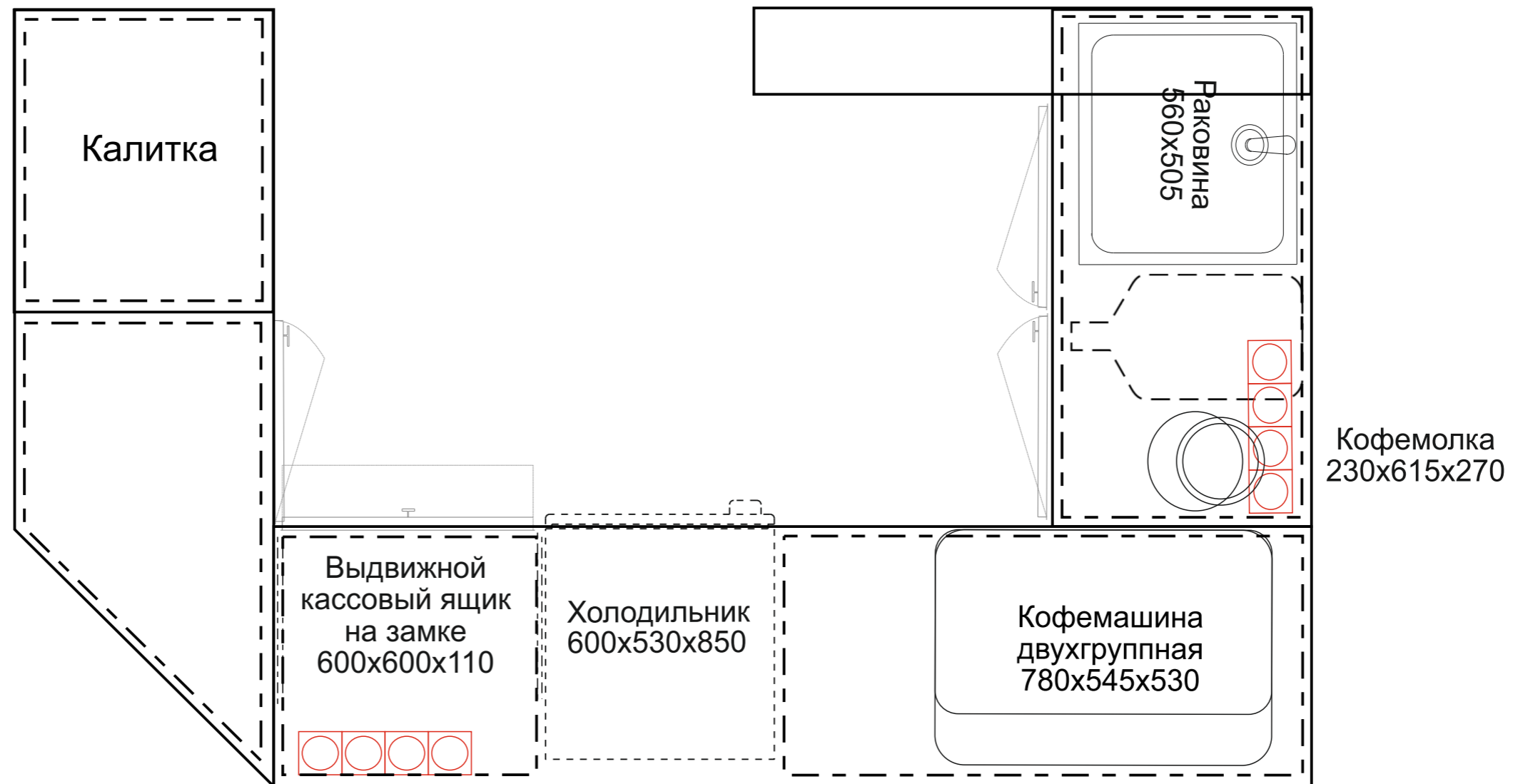
Ссылки на сайты с оборудованием предоставляются в сопроводительном письме

Изм.№	Кол.Уч	Лист	№ док	Подпись	Дата		Франшиза эксклюзивных крафтовых кофе-баров в формате «кофе с собой»			
						г. Москва		Стадия	Лист	Листов
						Пристенный модуль в ТЦ		ДП		
						Оборудование		Студия 3D визуализации		
										

Three large, clear blue plastic water jugs with blue screw caps are arranged in a row. The jugs are filled with water and have a wide, rounded body with a narrower neck. They are set against a plain white background.

Инв. № подл.	Подпись и дата	Взамен инв. №

Формат А3



 Розетка

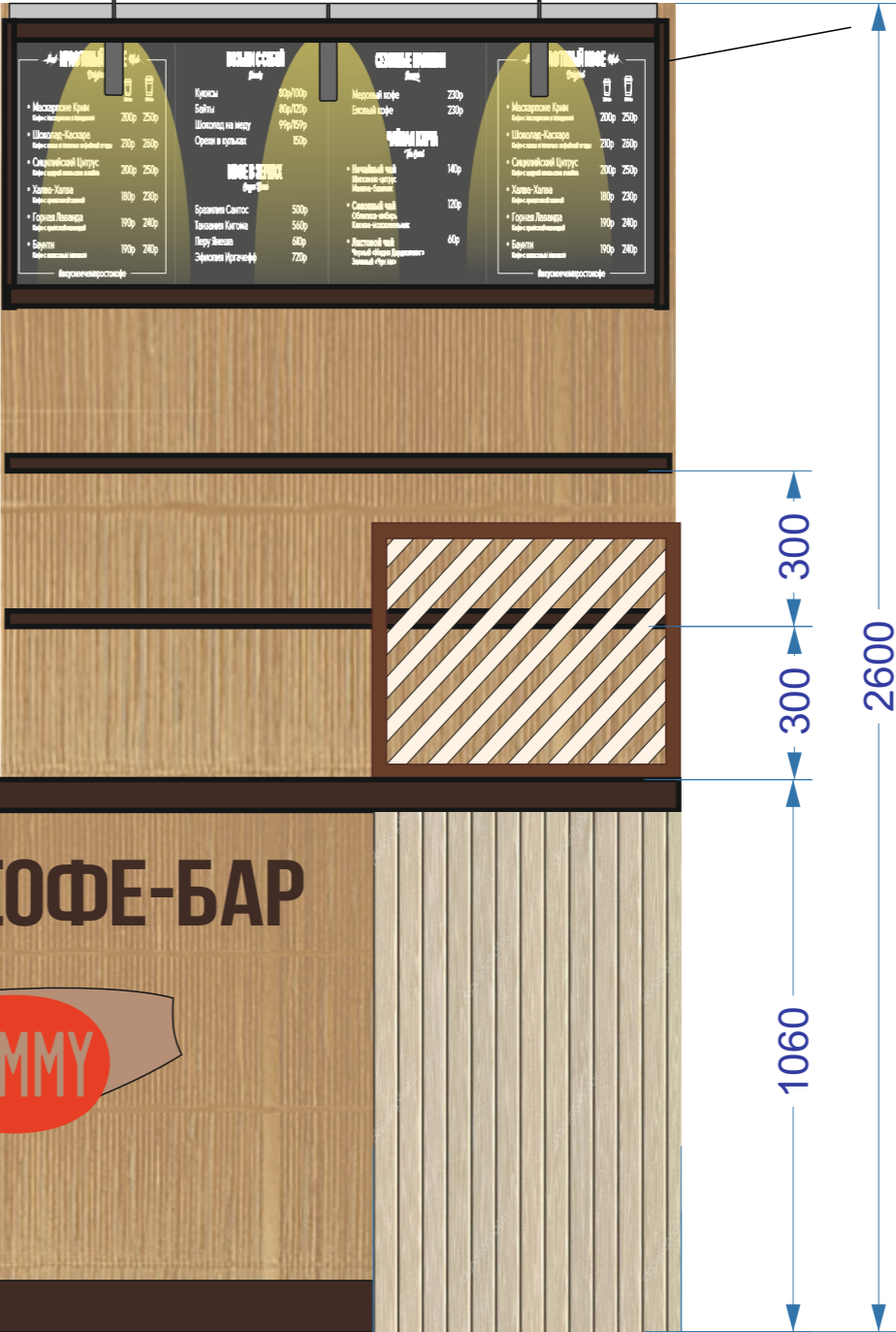
Все стенки изготовить из ЛДСП ,при необходимости
замену материала согласовать с изготовителем мебели

Все размеры уточнять на месте

Изм.№	Кол.Уч	Лист	№ док	Подпись	Дата	 Франшиза эксклюзивных крафтовых кофе-баров в формате «кофе с собой»			
						г. Москва Пристенный модуль в ТЦ		Стадия	Лист
								ДП	
						План расположения оборудования		Студия 3D визуализации	
									

Вид 1

Меню 1290x600мм



Деревянная панель,
«крем-брюле»

Металлический
отбойник, цвет «венге»

600

1800

600

3000

300

300

1060

2600

Цвета деревянных поверхностей

Столешница
RAL 1015



Отделка
RAL 8012



Все стенки изготовить из ЛДСП ,
при необходимости замену материала
согласовать с изготовителем мебели

Все размеры уточнять на месте

Изм.№	Кол.Уч	Лист	№ док	Подпись	Дата



Франшиза эксклюзивных крафтовых
кофе-баров в формате «кофе с собой»

г. Москва
Пристенный модуль в ТЦ

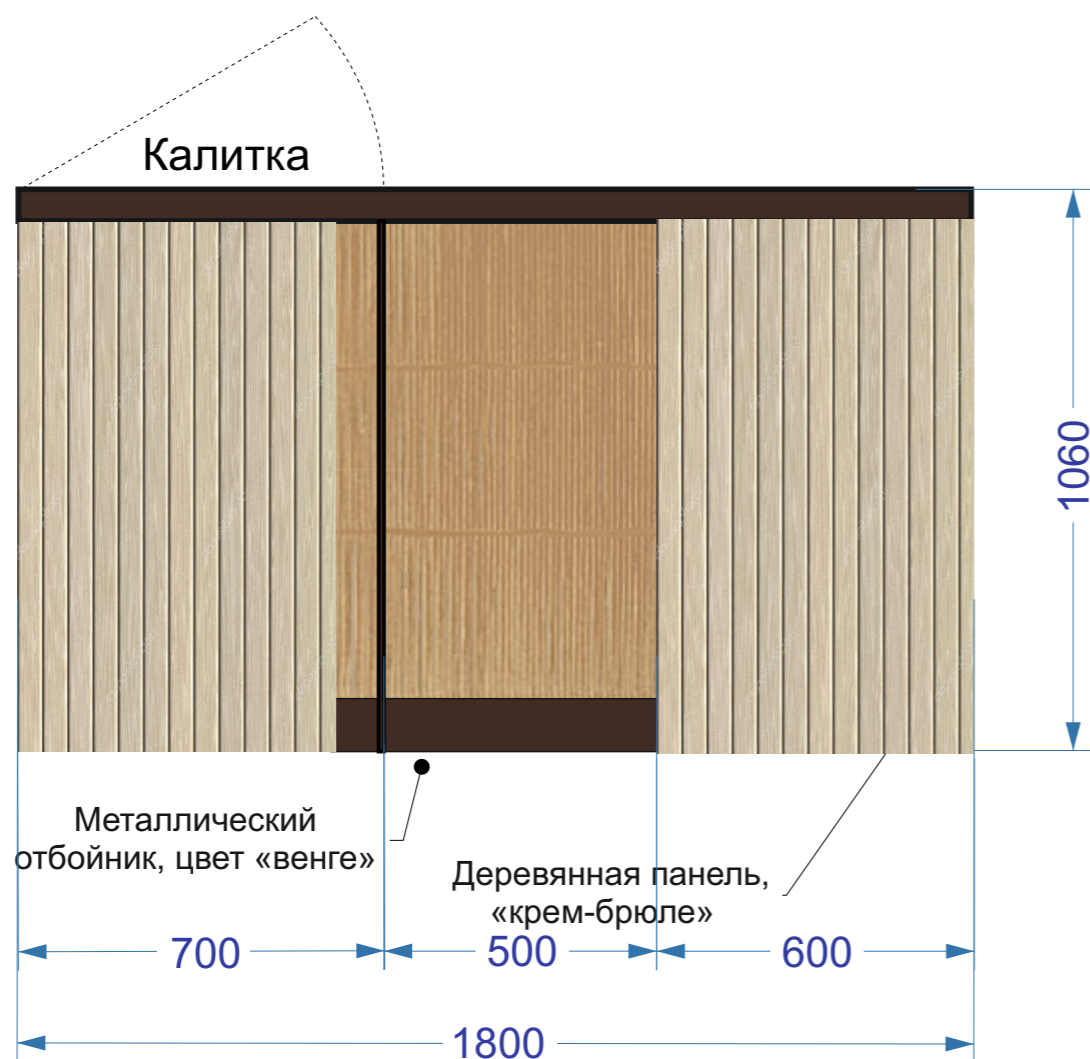
Развертки фасадов

Стадия Лист Листов

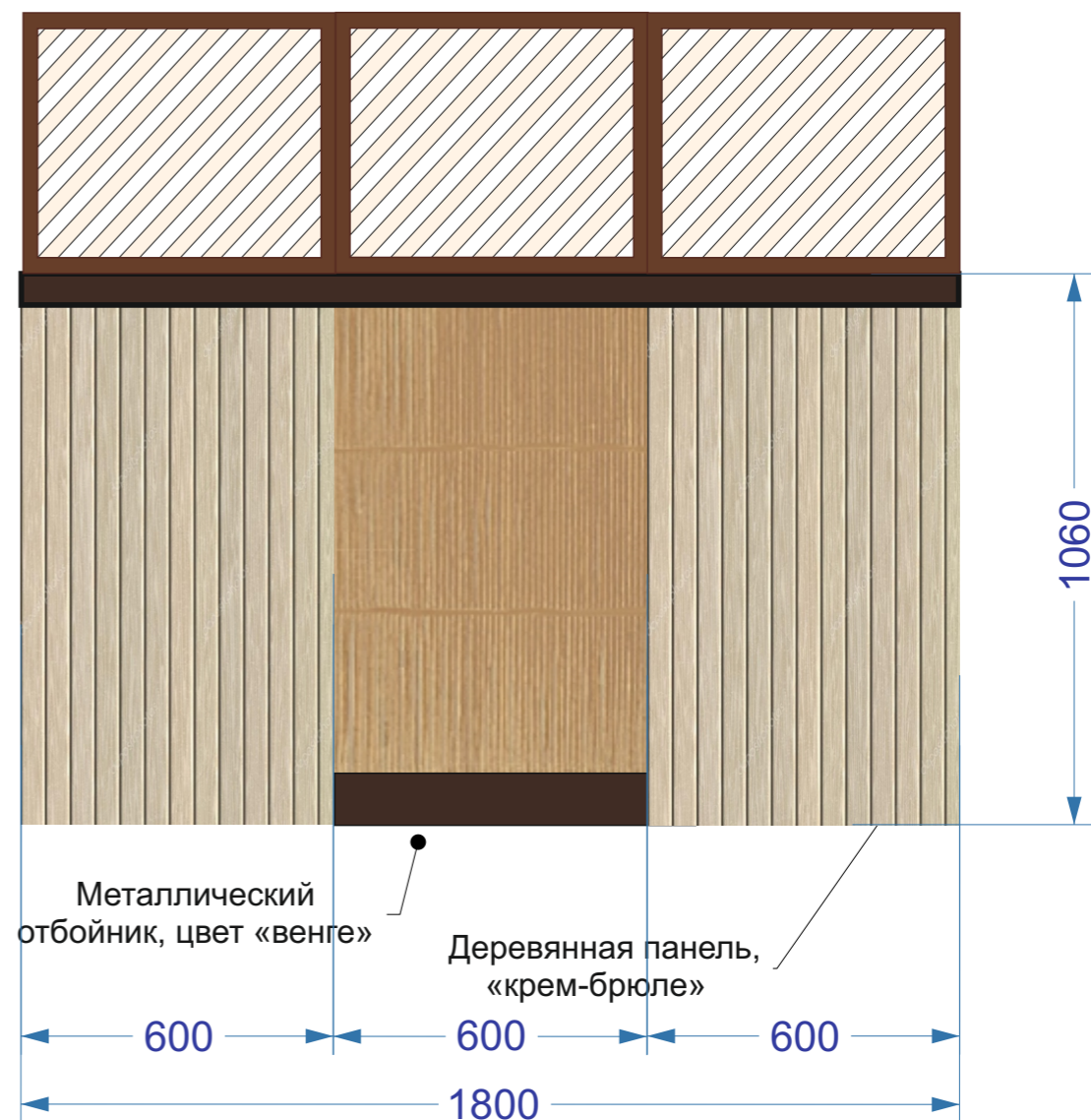
ДП

Студия 3D визуализации
OpenLand

Вид 2



Вид 3



Цвета деревянных поверхностей

1. *Journal of the American Medical Association*, 2000; 284: 2689-2695.

Все стенки изготовить из ЛДСП ,
при необходимости замену материала
согласовать с изготовителем мебели

Все размеры уточнять на месте

						 Франшиза эксклюзивных крафтовых кофе-баров в формате «кофе с собой»			
Изм.№	Кол.Уч	Лист	№ док	Подпись	Дата				
						г. Москва Пристенный модуль в ТЦ	Стадия	Лист	Листов
							ДП		
						Развертки фасадов	Студия 3D визуализации		
									

Вид 4

Меню 1290x600мм



Цвета деревянных поверхностей

Столешница
RAL 1015



Отделка
RAL 8012

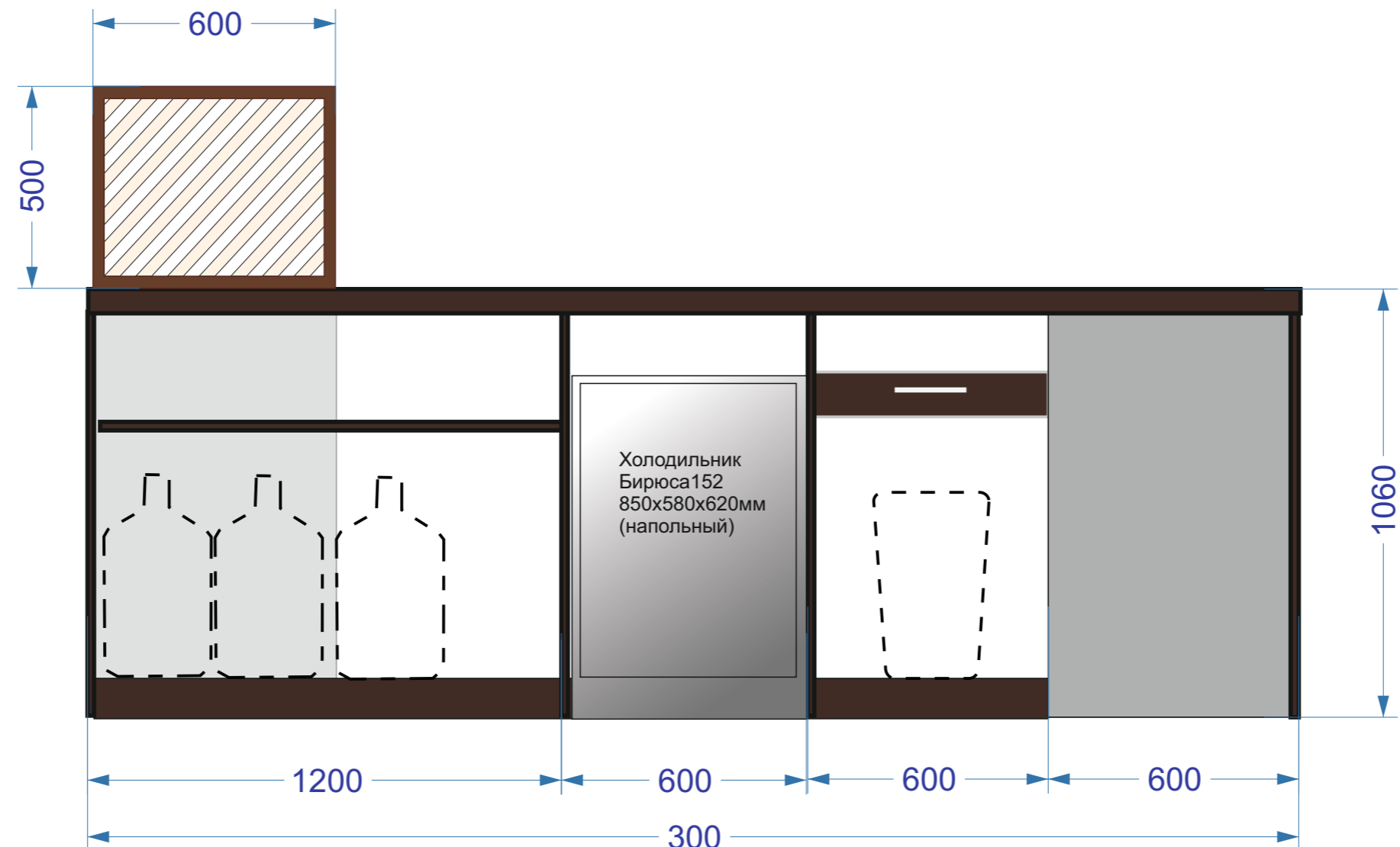
Все стенки изготовить из ЛДСП ,
при необходимости замену материала
согласовать с изготовителем мебели

Все размеры уточнять на месте

						 Франшиза эксклюзивных крафтовых кофе-баров в формате «кофе с собой»			
Изм.№ Кол.Уч Лист № док Подпись Дата						г. Москва		Стадия	Лист
						Пристенный модуль в ТЦ		ДП	
						Развертки фасадов		Студия 3D визуализации	
								OpenLand	

Изм. № подл.	Подпись и дата	Взамен инв. №

Вид 5



Инв. № подл.	Подпись и дата	Взамен инв.№

Цвета деревянных поверхностей

Столешница
RAL 1015

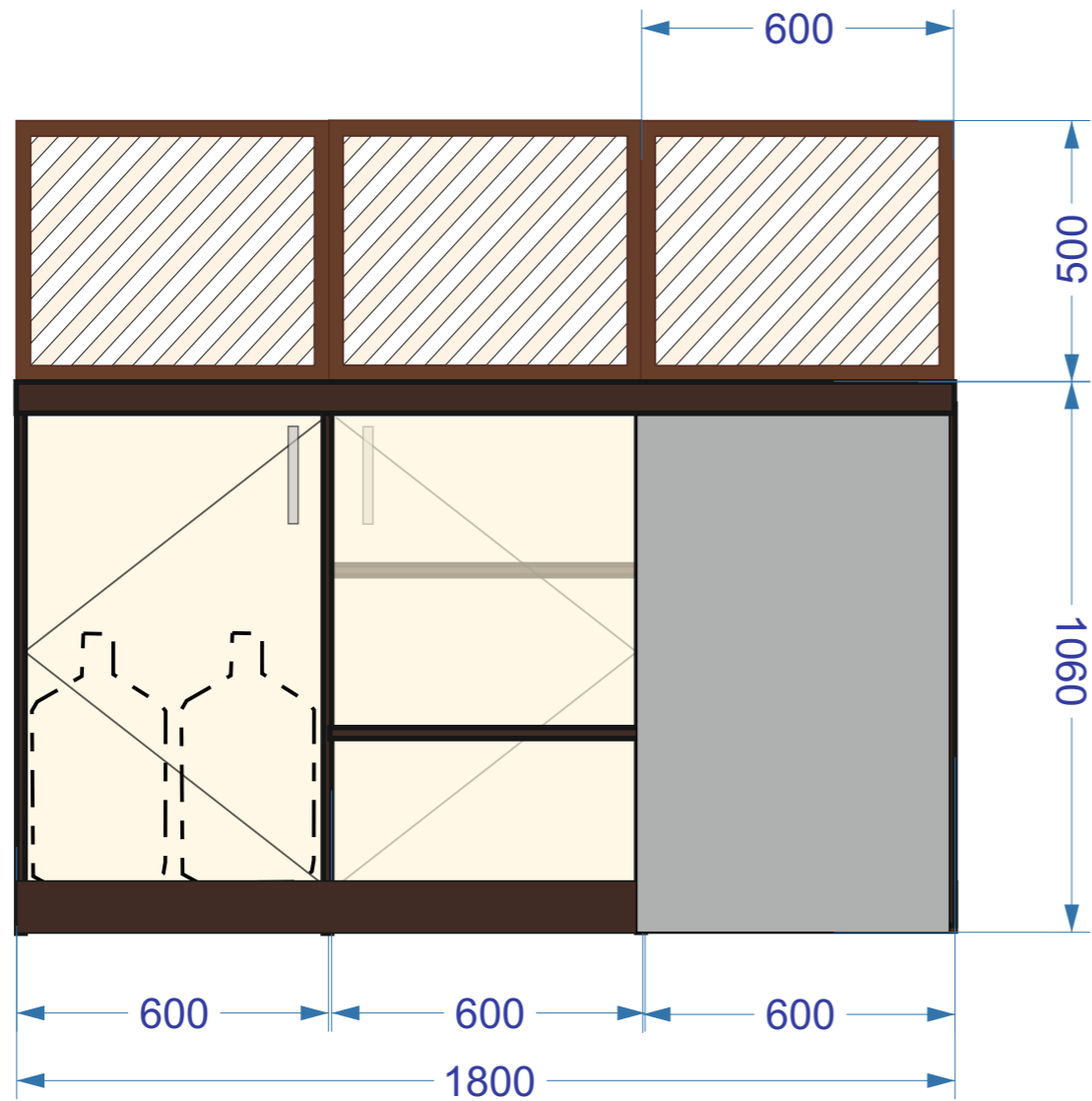
Отделка
RAL 8012

Все стенки изготовить из ЛДСП ,
при необходимости замену материала
согласовать с изготовителем мебели

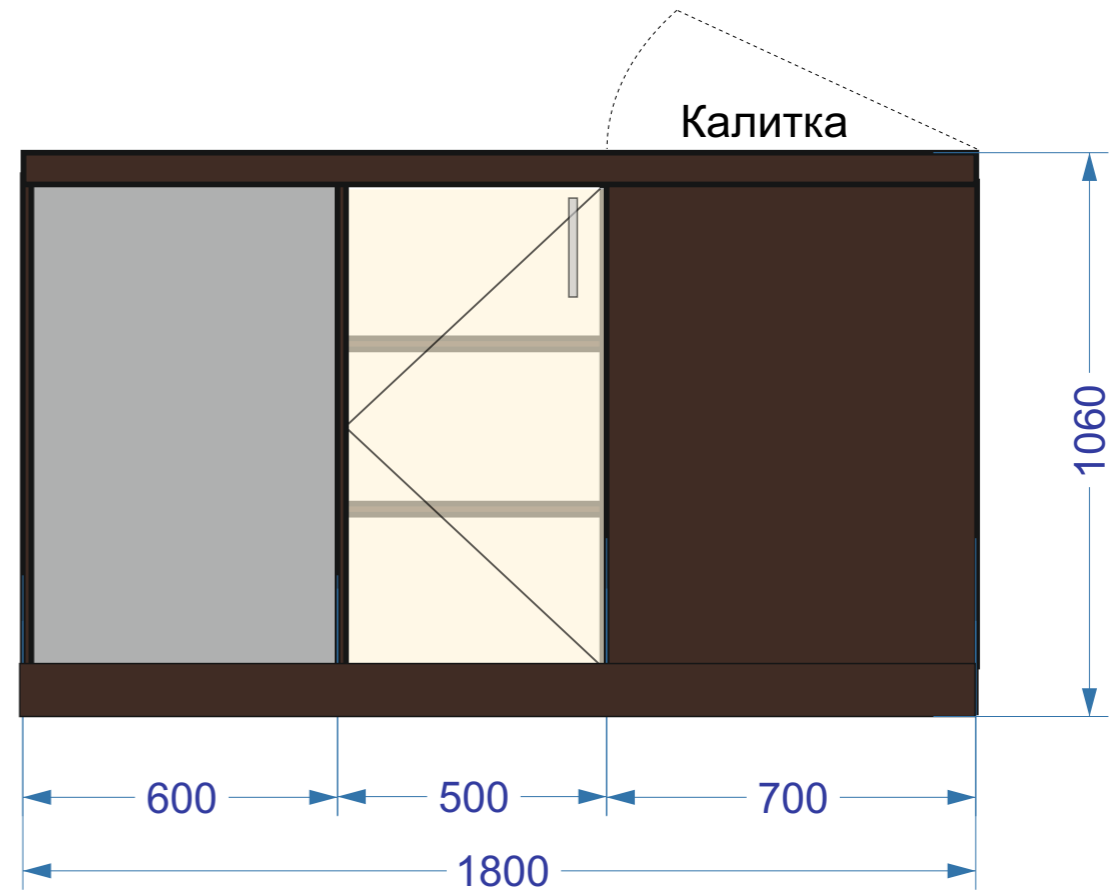
Все размеры уточнять на месте

Изм.№	Кол.Уч	Лист	№ док	Подпись	Дата	 Франшиза эксклюзивных крафтовых кофе-баров в формате «кофе с собой»			
						г. Москва Пристенный модуль в ТЦ		Стадия	Лист
								ДП	
						Развертки внутренних поверхностей		Студия 3D визуализации	
									

Вид 6



Вид 7



Цвета деревянных поверхностей

Столешница
RAL 1015

Отделка
RAL 8012

Светодиодная подсветка за спинкой
диванов ::::: :::::

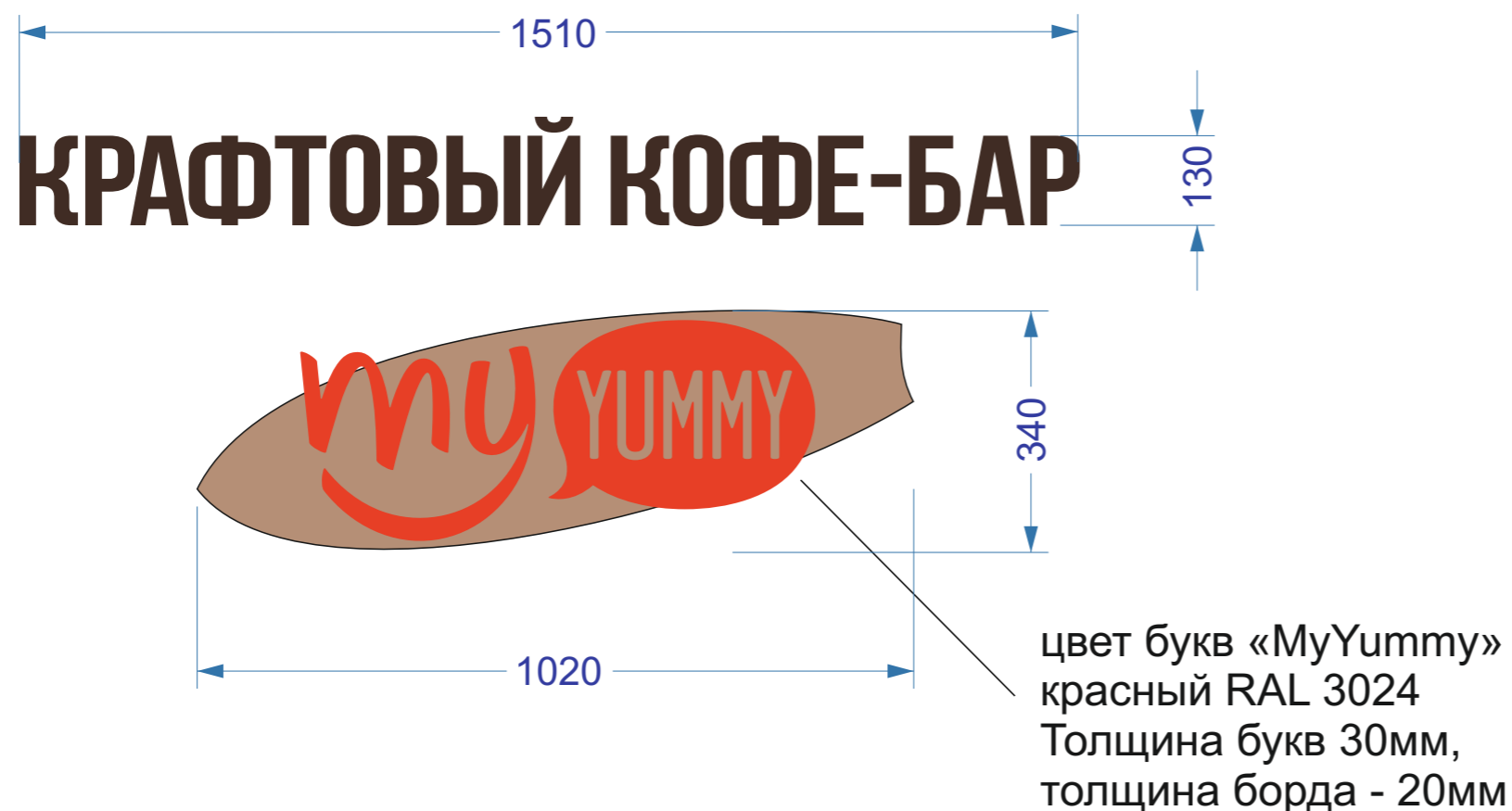
Все размеры мебели являются
приблизительными и уточняются с
изготовителем мебели

Все размеры уточнять на месте

Изм.№	Кол.Уч	Лист	№ док	Подпись	Дата	 Франшиза эксклюзивных крафтовых кофе-баров в формате «кофе с собой»					
						г. Москва Пристенный модуль в ТЦ		Стадия	Лист	Листов	
								ДП			
						Развертки внутренних поверхностей		Студия 3D визуализации			
					OpenLand						

Объемный элемент на фасаде бара

Пример 1, буквы с бортиком



Примечания к изготовлению в варианте объемной вывески:

1. Логотипы и буквы рекомендуется изготовить из пластика 3мм с обклейкой полосы из того же пластика по бортику букв для придания необходимой толщины (см. пример 1), либо из двух-трех листов пластика толщиной 10мм, склеенных вместе.

2. Серферскую доску на логотипе рекомендуется изготавливать из МДФ толщиной не менее 20мм, или аналогичного по толщине деревянного материала, возможно применение пластика, склеенного в несколько слоев. При необходимости, фактуру дерева можно имитировать самоклеющейся пленкой с фотопечатью под дерево

						 Франшиза эксклюзивных крафтовых кофе-баров в формате «кофе с собой»			
Изм.№	Кол.Уч.	Лист	№ док	Подпись	Дата				
						г. Москва Пристенный модуль в ТЦ	Стадия	Лист	Листов
							ДП		
						Вывески	Студия 3D визуализации		
							OpenLand		