

Перв. примен.

Спроб. №

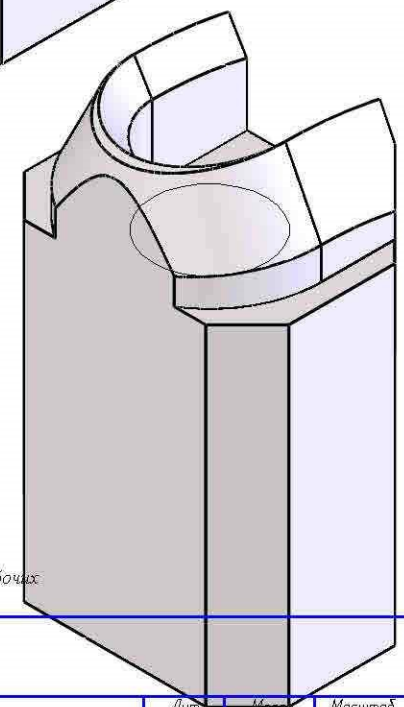
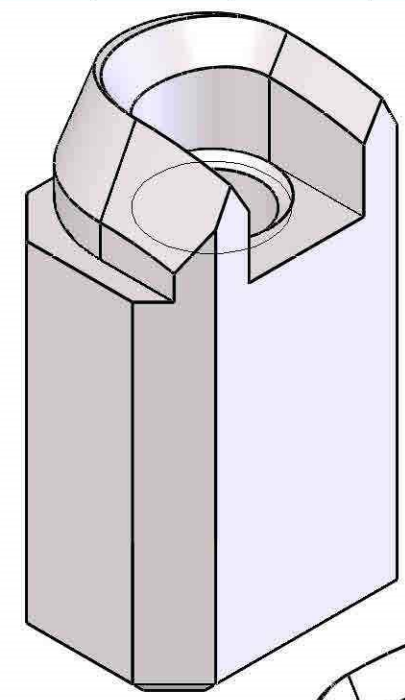
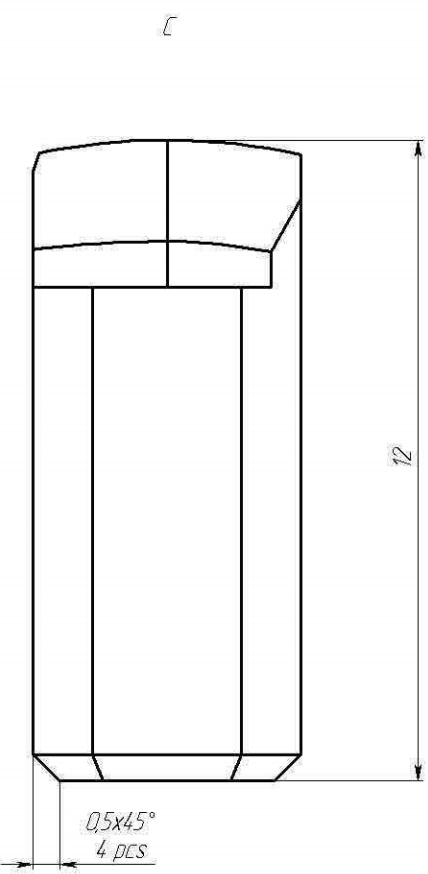
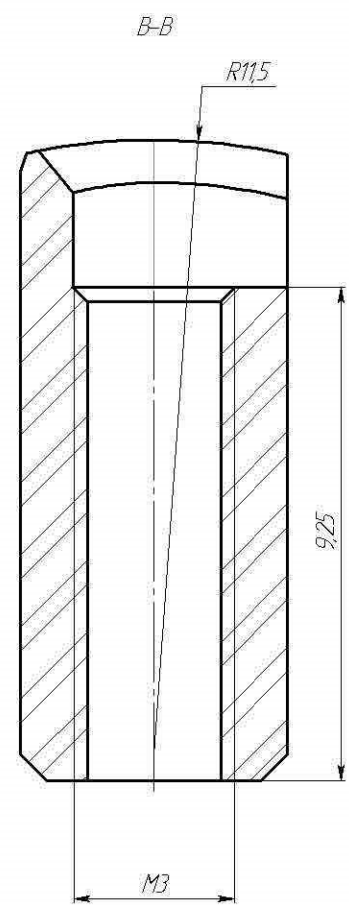
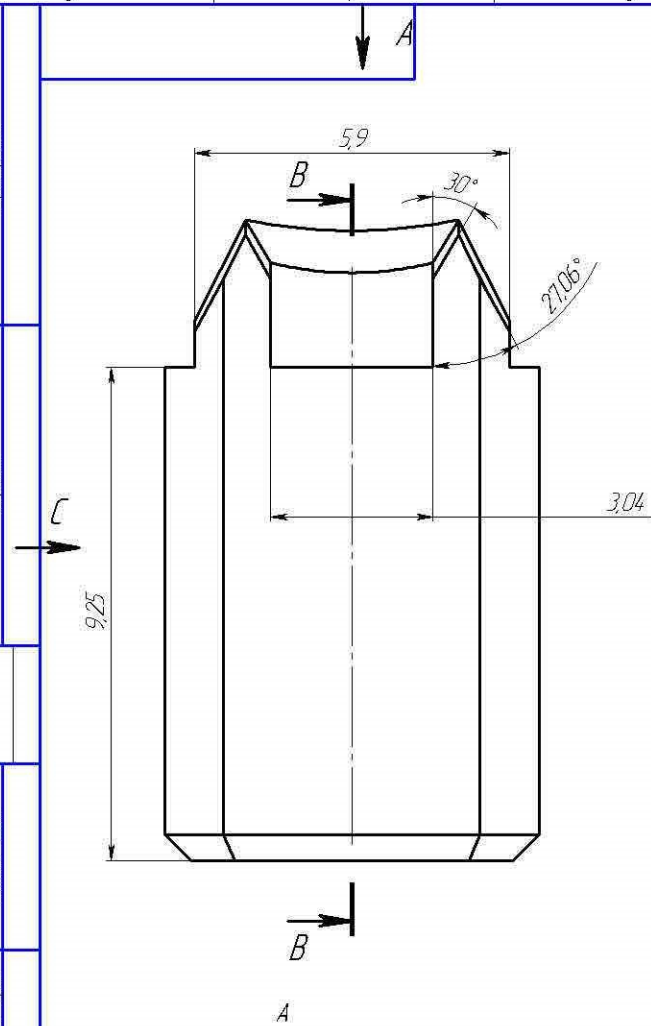
Подп. и дата

Инт. № докл.

Взам. инв. №

Подп. и дата

Инт. № подл.



10 шт

1. 58...61 HRC.
2. *Размер для справок.
3. H10, h10, ±T10/2.
4. Допускается наличие рисок, царапин, следов от сварки на нерабочих поверхностях, если это требуется при изготовлении данной детали.

Изм.	Лист	№ докум.	Подп.	Дата
Разраб.				02.09.2015
Проб.				
Контр.				
Нач. КТО				
Н.контр.				
Утв.				

НОЖ		Лист	Масштаб	Масштаб
		0	0.002	10:1
		Лист	Листов	1

Перв. примен.

Справ. №

Подп. и дата

Изм. №

Взам. инв. №

Подп. и дата

Изм. №

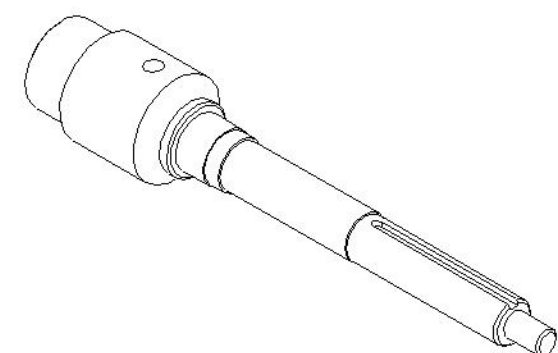
365

√ 3,2 (✓)

Б

Б

2 шт

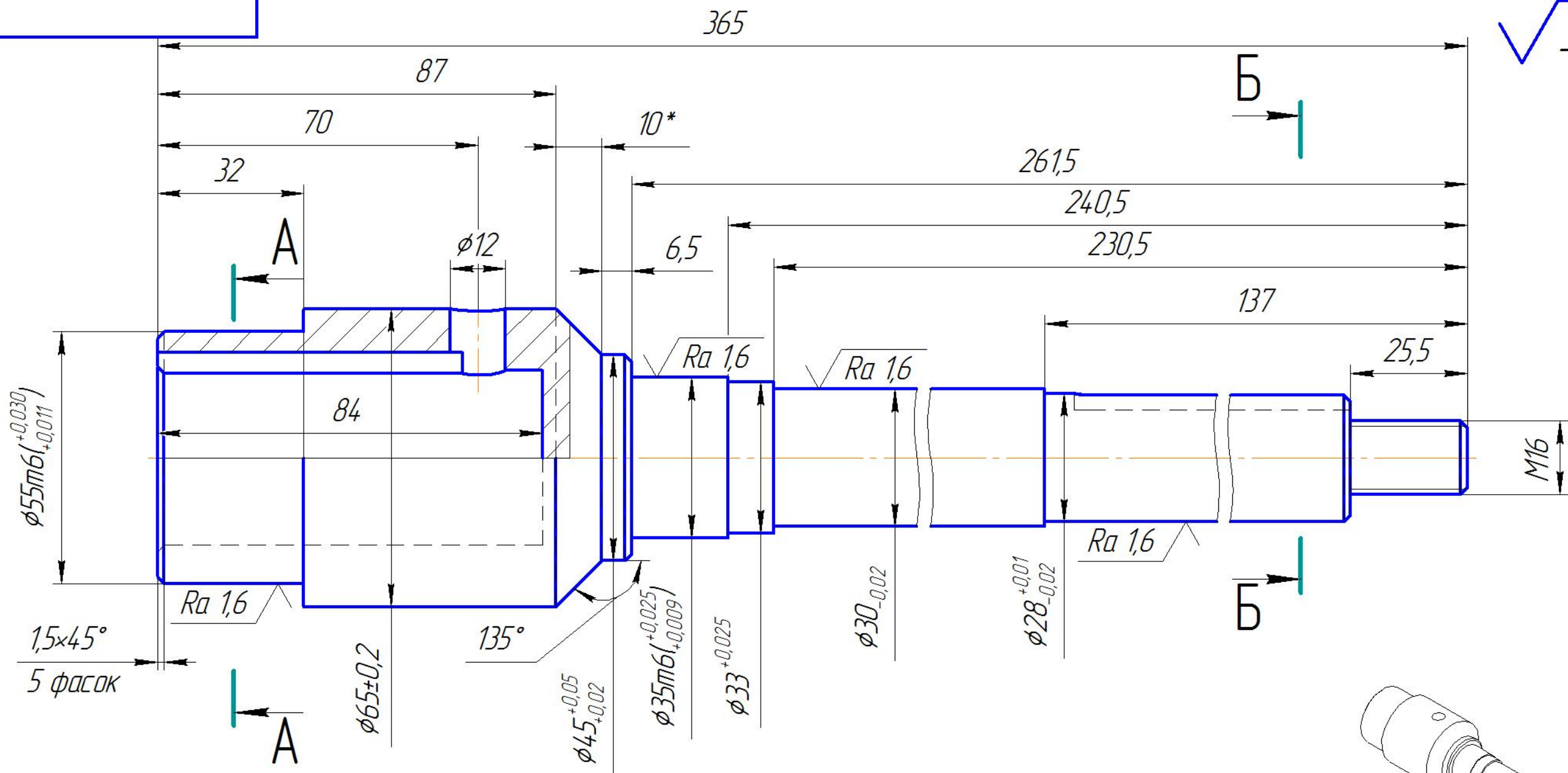


- 1 HRC 45...50
- 2 * Размер для справок.
- 3 H11, h11, ±IT 12/2.
- 4 Неуказанные допуски форм и расположения по ГОСТ 30893.2

Изм.	Лист	№ докум.	Подп.	Дата	Вал ножей смесителя		
Разраб.							
Пров.					Сталь 40X13		
Т.контр.							
Н.контр.					Лит. Масса Масштаб		
Утв.							
					Лист	Листов	1

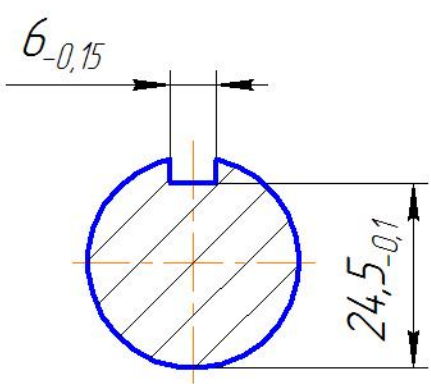
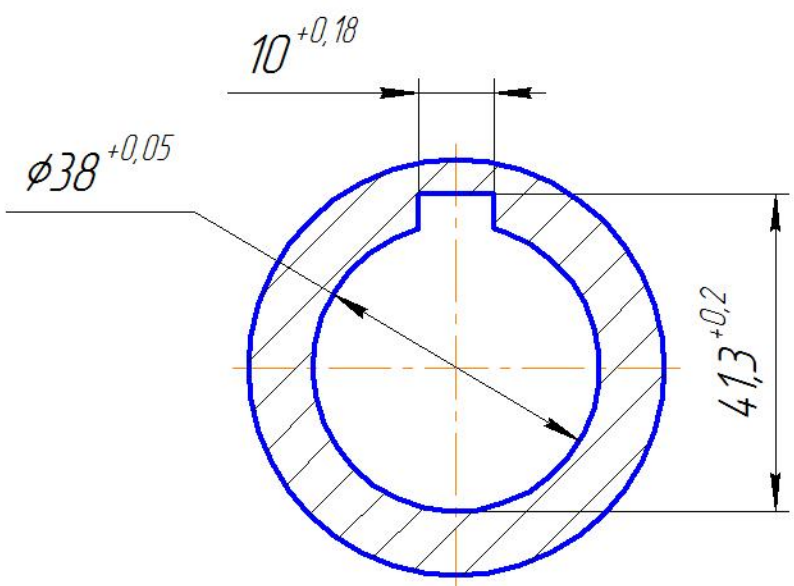
Копировал

Формат А3

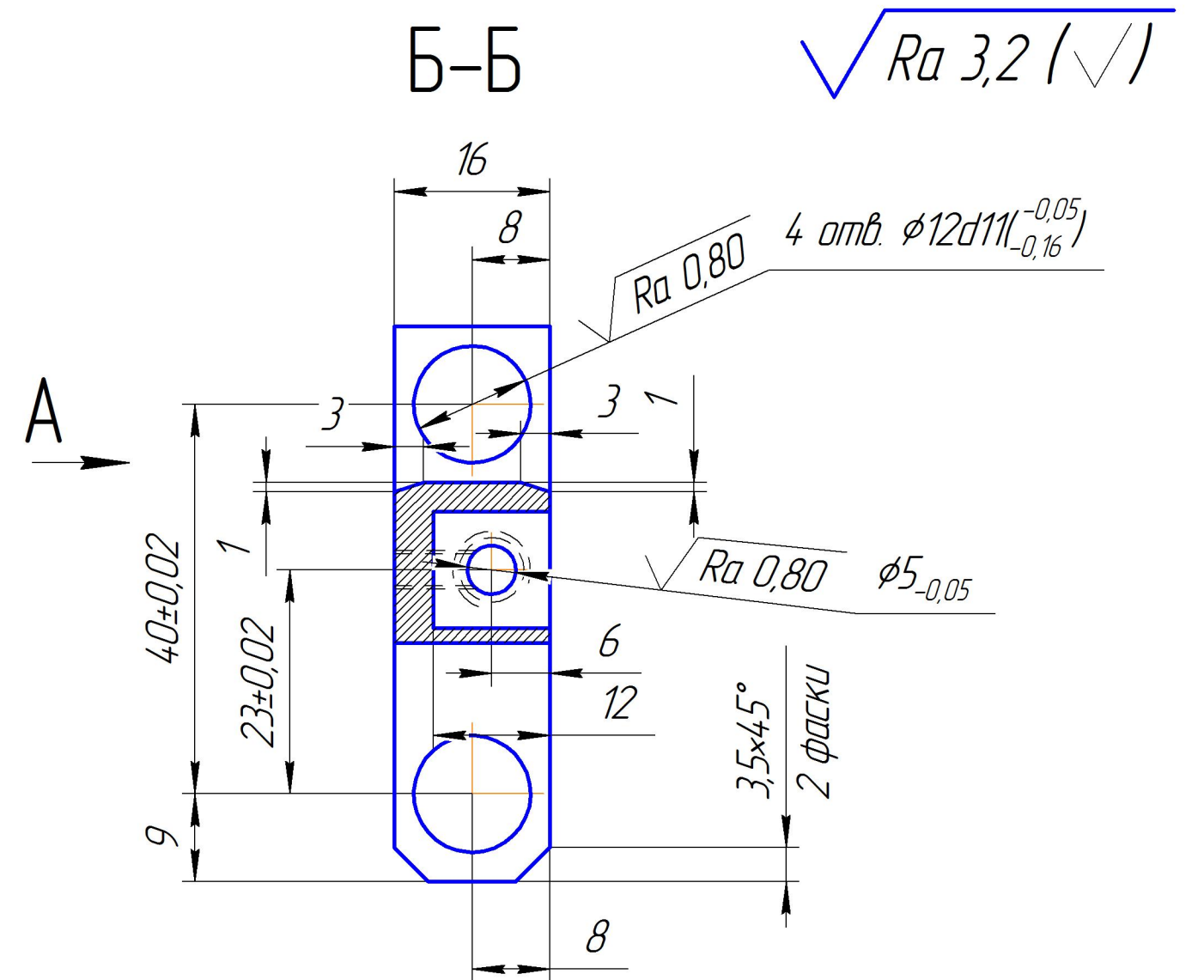
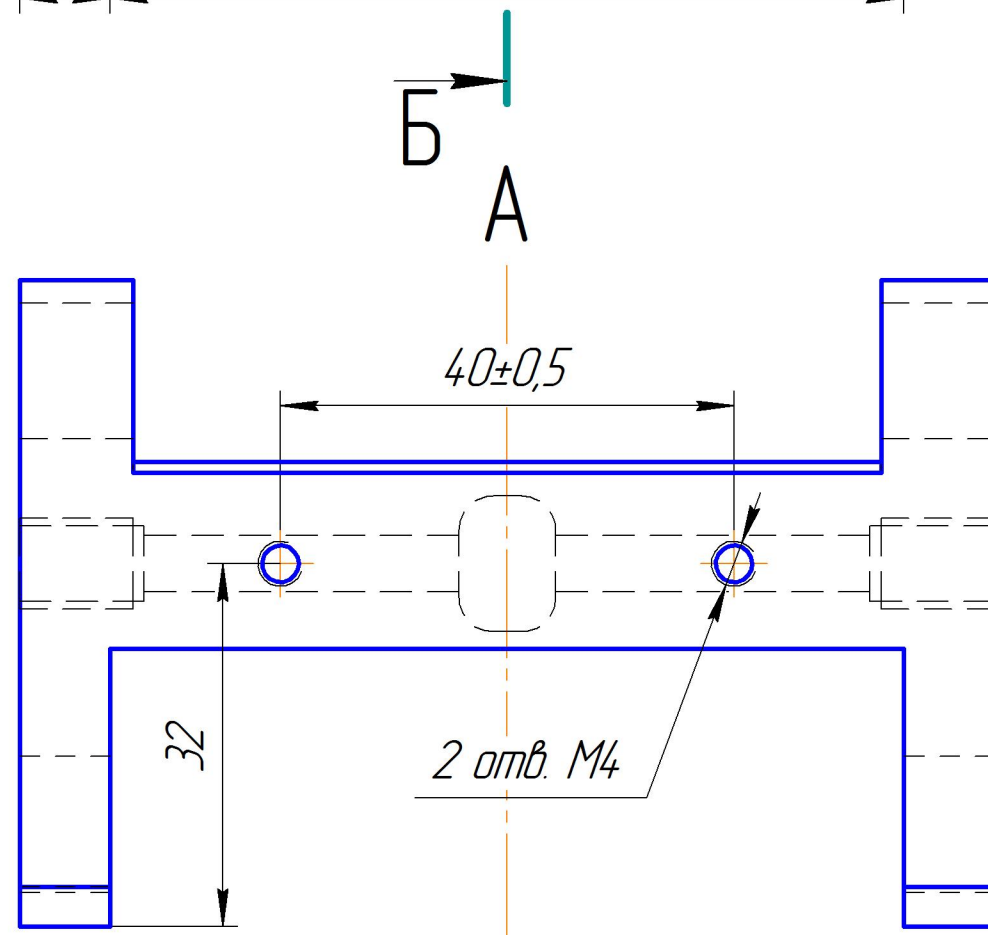
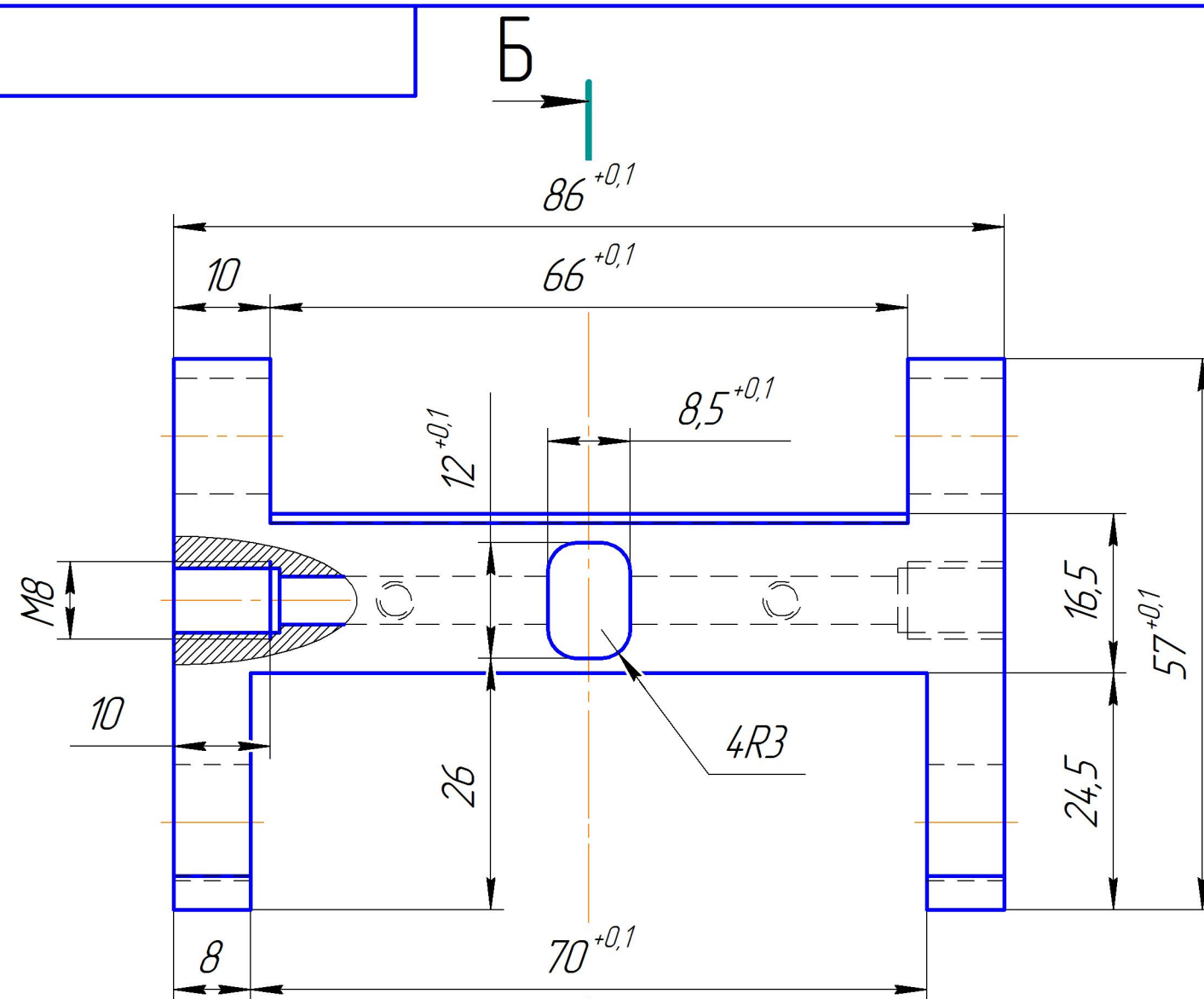


A-A

Б-Б



Инв. № подл.	Подп. и дата	Взам. инв. №	Инв. № дубл.	Подп. и дата	Справ. №	Перв. примен.



4 ШТ

1 * Размер для справок.

 $2 H_{12}, h_{12}, \pm I T_{12}/2.$

3 Неуказанные допуски форм и расположения по ГОСТ 30893.2

Изм.	Лист	№ докум.	Подп.	Дата	<i>Держатель ролика фигурного ножа</i>	<i>Лит.</i>	<i>Масса</i>	<i>Масштаб</i>	
Разраб.	<i>Танский О.И</i>						<i>0,07</i>	<i>1:1</i>	
Пров.									
Т.контр.						<i>Лист</i>	<i>Листов 1</i>		
Н.контр.					<i>Д16 ГОСТ 4784-97</i>				
Утв.									

Копировал

Формат А3

Перв. примен.

Справ. №

Подп. и дата

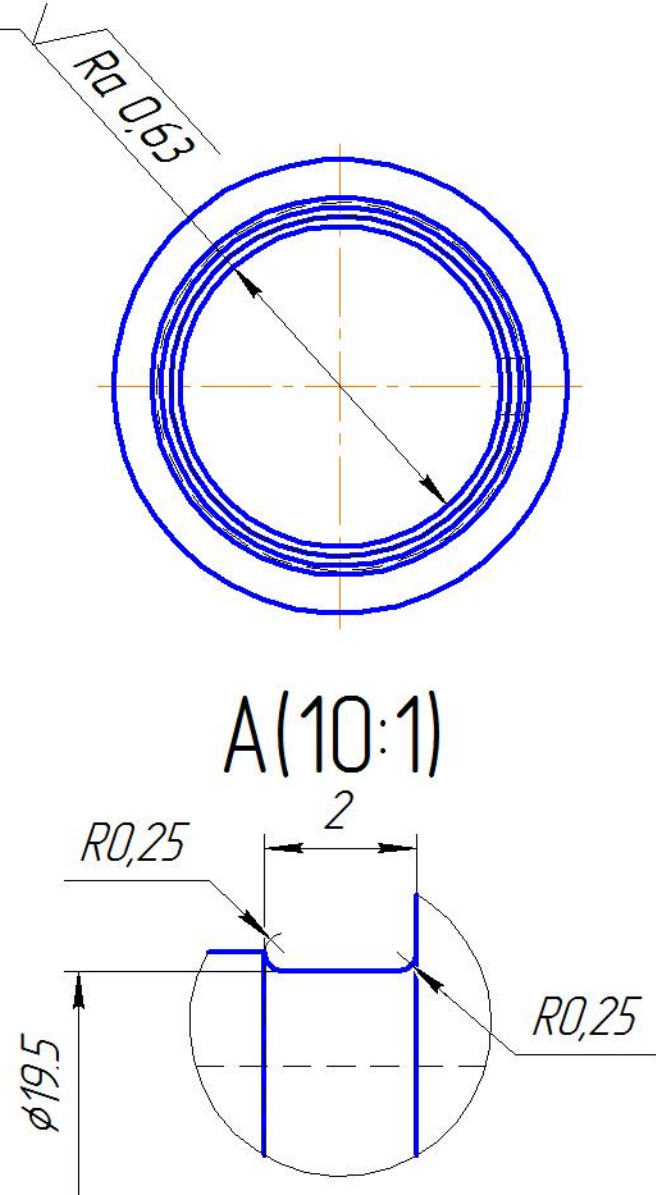
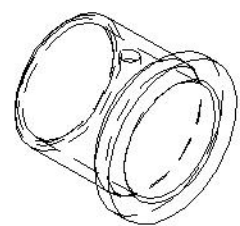
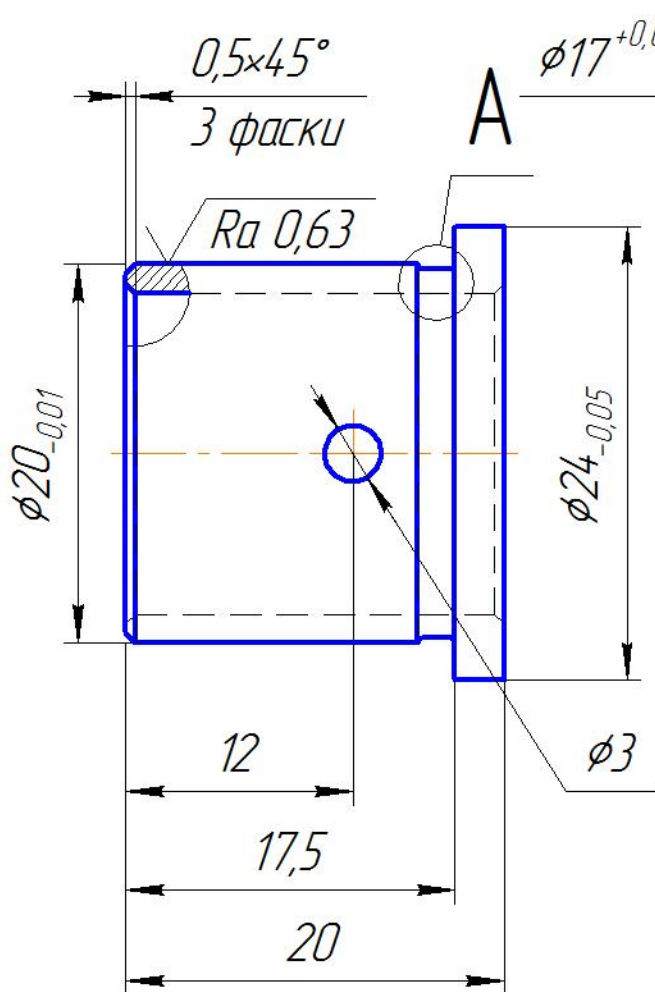
Изм. инв. №

Изм. инв. №

Подп. и дата

Изм. инв. №

√ 3,2 (✓)



10 шт

- 1 HRC₃ 50...55
- 2 * Размер для справок.
- 3 H12, h12, ±IT 12/2.
- 4 Неуказанные допуски форм и расположения по ГОСТ 30893.2

Изм.	Лист	№ докум.	Подп.	Дата
Разраб.				
Пров.				
Т.контр.				
И.контр.				
Утв.				

Втулка направляющей
сварного устройства
12ХН3А ГОСТ 4543-71

Лит.	Масса	Масштаб
		2,5:1
Лист	Листов	1

Перв. примен.

Справ. №

Подп. и дата

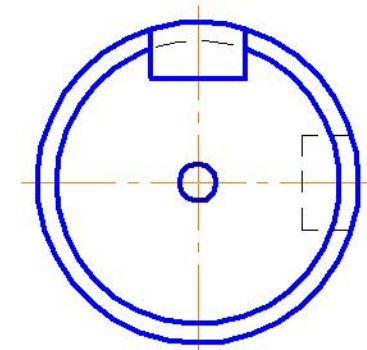
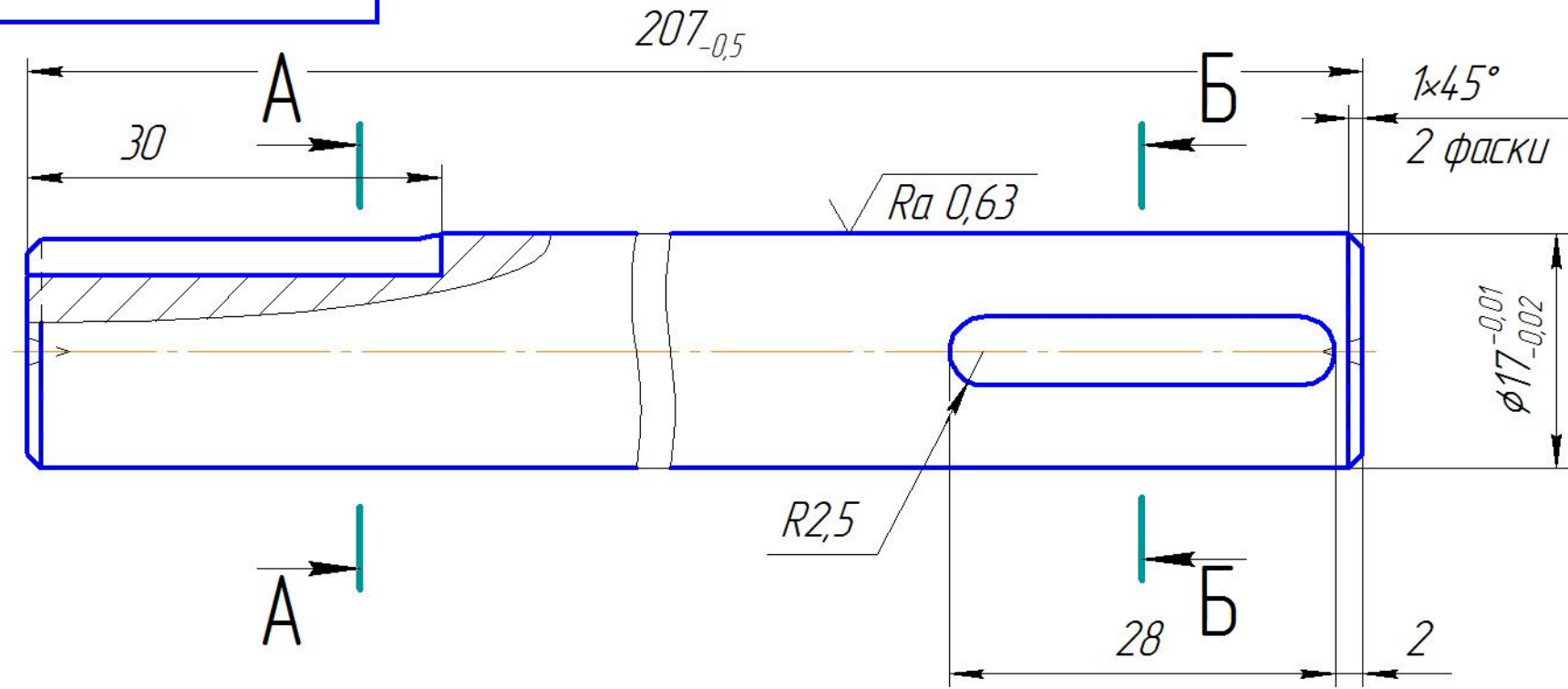
Инв. № дубл.

Взам. инв. №

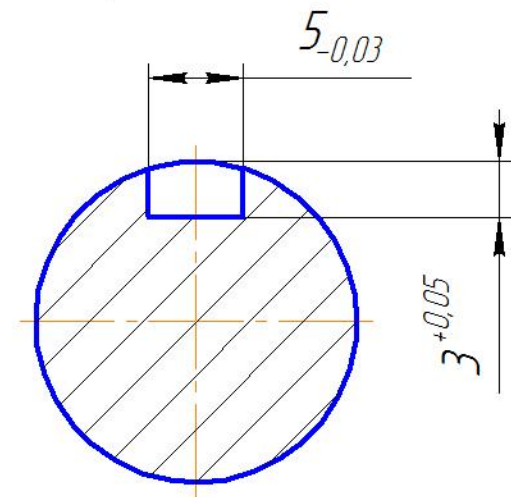
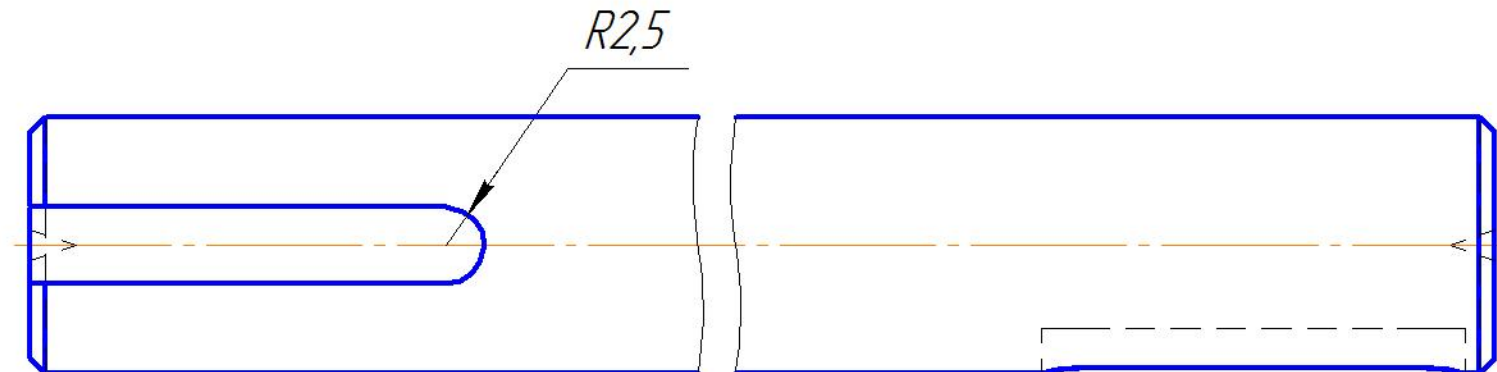
Подп. и дата

Инв. № подл.

√ 3.2 (✓)

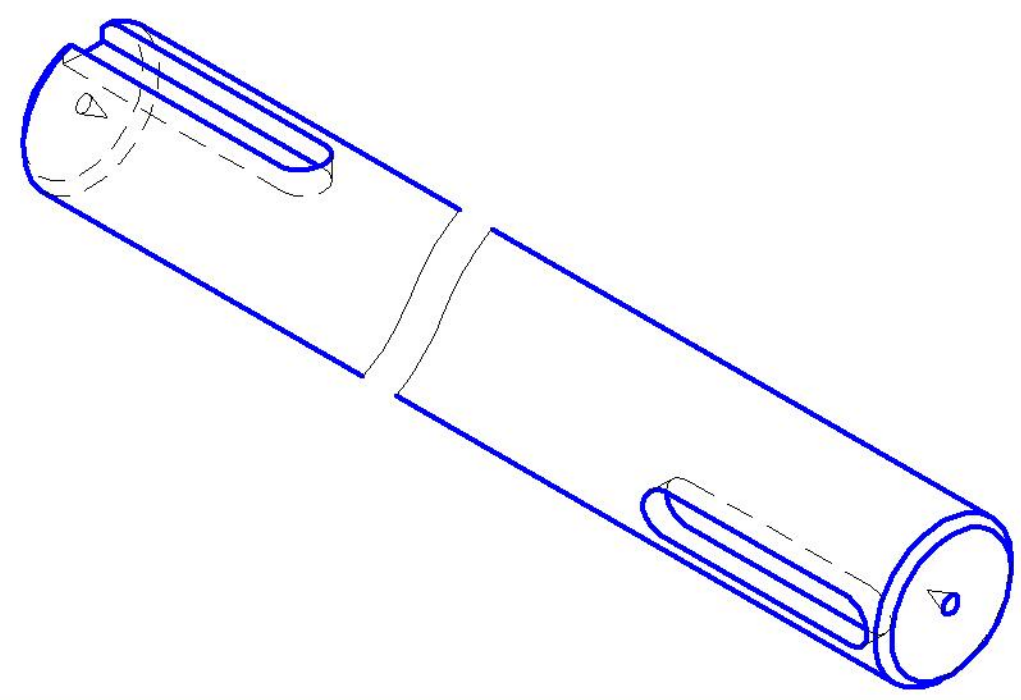


A-A, Б-Б



2 шт

- 1 HRC₃ 55...60
- 2 * Размер для справок.
- 3 H12, h12, ±IT 12/2.
- 4 Неуказанные допуски форм и расположения по ГОСТ 30893.2



Изм.	Лист	№ докум.	Подп.	Дата	Направляющая сварного устройства		
Разраб.							
Пров.					Х12МФ ГОСТ 1133-71		
Т.контр.							
Н.контр.					Копировал		
Утв.							
					Лит.	Масса	Масштаб
						0,36	2:1
					Лист	Листов	1

Формат А3