

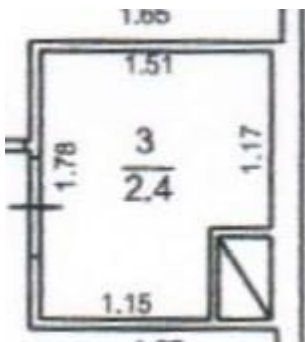
Техническое задание на электрику

Сан.узел

Сейчас:

Описание

Схема фото



Будет:

1. 4 потолочных светильника
2. Принудительная вытяжка
3. Розетка над столешницей

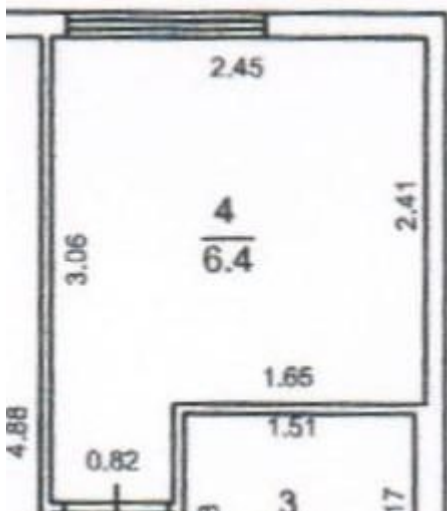
Схема фото

Кухня

Сейчас:

Описание

Схема фото



Будет:

1. Розетка под холодильник
2. Розетка под вытяжку (скорее всего рядом с розеткой под холодильник)
3. Розетка под микроволновку
4. Розетка над столешницей и под столом?
5. Люстра (на том же месте)

Коридор

Сейчас:

Описание

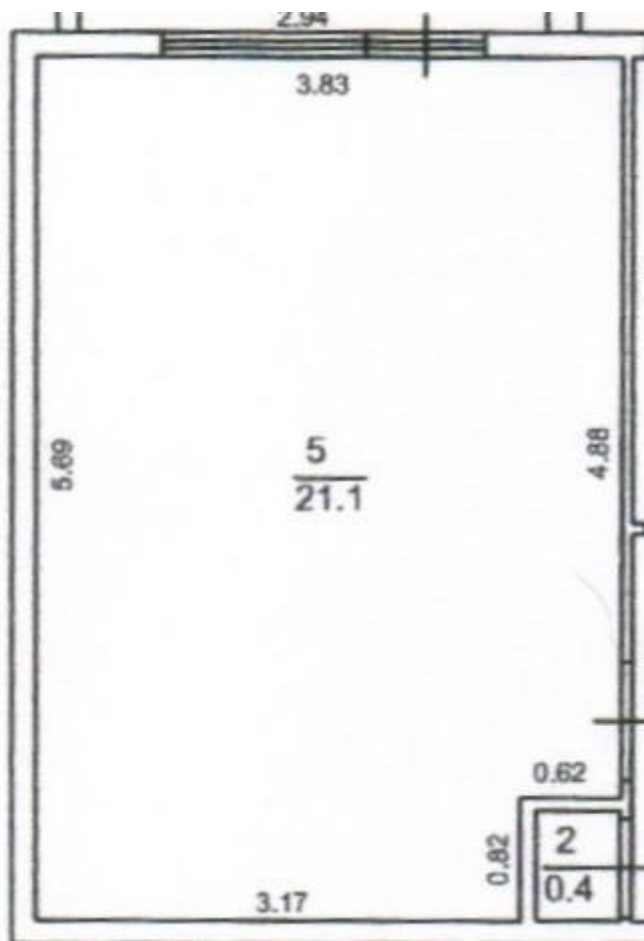
Схема фото



Будет:

1. Розетка под стиральную машинку.
2. Розетка под роутер
3. Освещение
4. Доп. розетки

С х е м а ф о т о



К о м н а т а

Сейчас:

Описание

Схема фото

Будет:

1. Освещение (точки + люстра висящая)
2. Розетка под освещение в шкафу-купе
3. Доп.розетки

Техническое задание на ремонт комнаты

Размеры: 21,1 кв.м.

Чертеж:

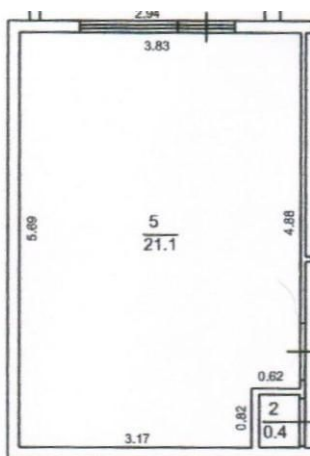


Фото сейчас:



После ремонта:

1. Покрашенные стены
2. Новый радиатор
3. Новая межкомнатная дверь
4. Натяжные потолки и люстра
5. На полу ламинат+плинтус
6. Доп. розетки

Работы:

1. **Демонтаж.** Убираем обои, полы, двери, плитку на потолке.
2. Установка нового **радиатора**.
3. Подготовка **потолка** к установке натяжных потолков.
4. Подготовка **стен** к покраске (штукатурка или гипсокартон), покраска.
5. Укладка ламината на **пол** (будет единый по всей квартире).
6. Установка **плинтуса**.
7. Монтаж **двери**.
8. Электрика.

Техническое задание на ремонт коридора

Размеры: 4,3 кв.м.

Чертеж:

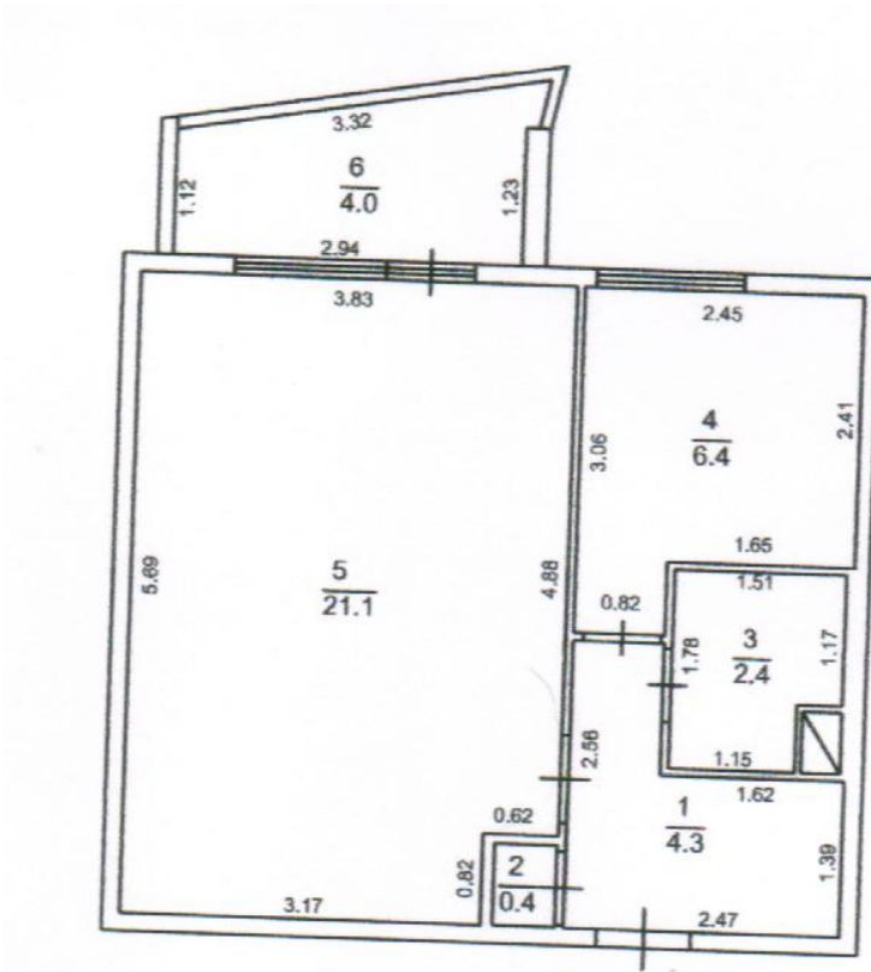
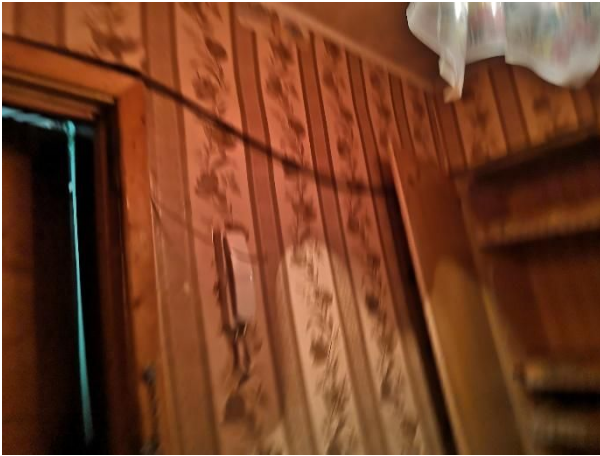


Фото сейчас:





После ремонта:

1. Покрашенные стены
2. Стиральная машинка



1. Обновленный встроенный шкаф
1. Натяжные потолки и точечное освещение
1. На полу ламинат + плинтус
1. Новая входная дверь
1. Доп. розетки

Работы:

1. **Демонтаж.** Убираем обои, полы, двери, плитку на потолке, потолочный шкаф.
2. Подготовка **потолка** к установке натяжных потолков.
3. Подготовка **стен** к покраске (штукатурка или гипсокартон), покраска.
4. Укладка ламината на **пол** (будет единый по всей квартире).
5. Установка **плинтуса**.
6. Монтаж **двери**.
7. Электрика.
8. Выведение труб под стиральную машинку.

Техническое задание на ремонт кухни

Размеры: 6,5 кв.м.

Чертеж:

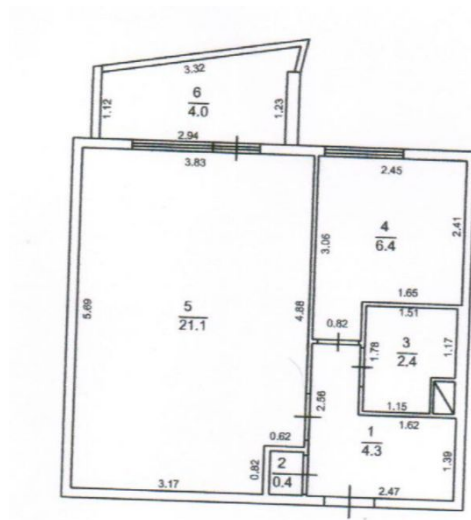
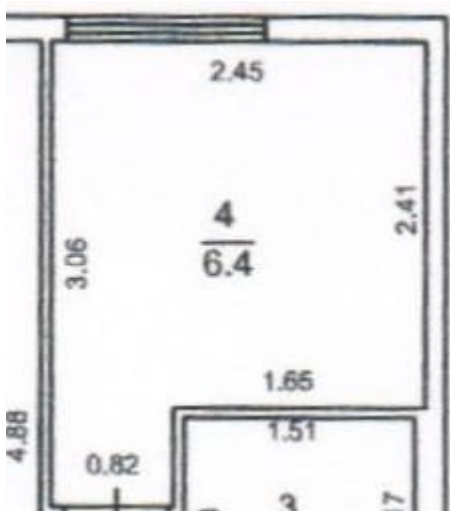


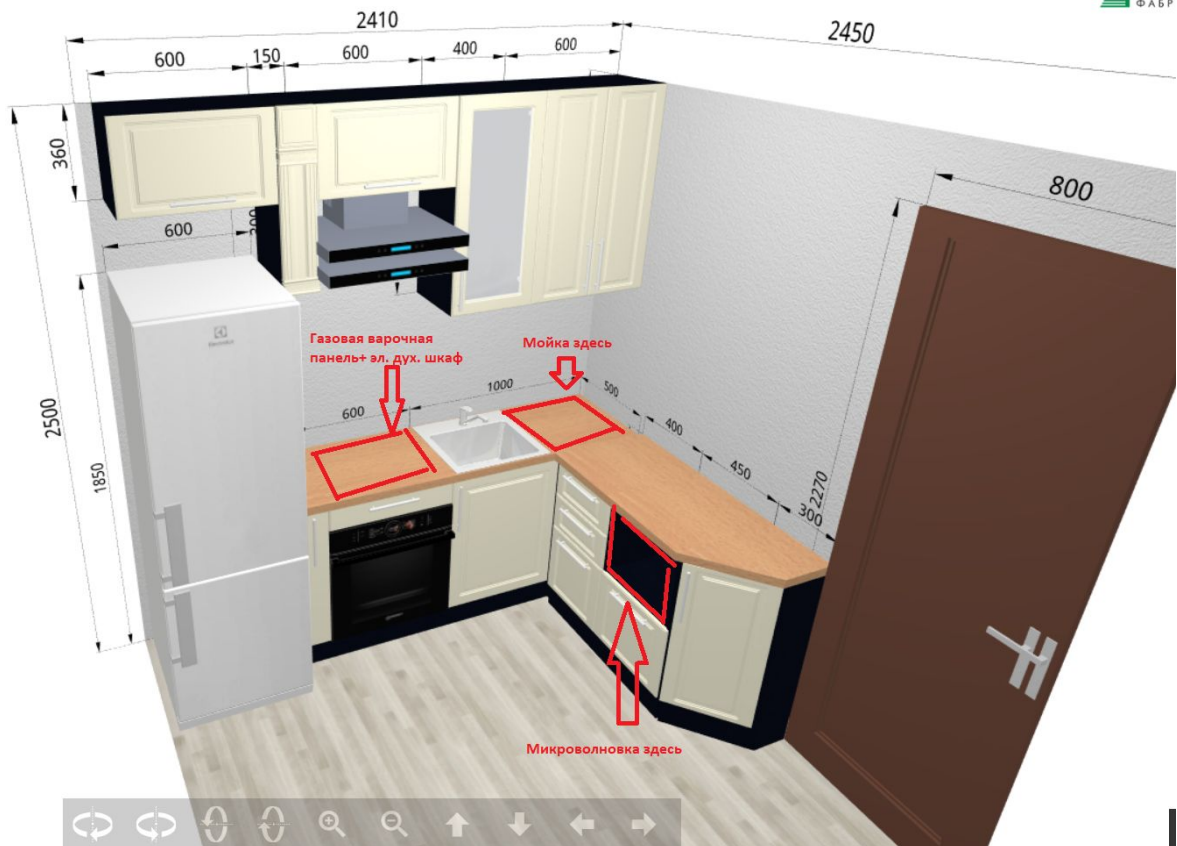
Фото сейчас:





После ремонта:

ПОДОБС
Ф.А.Б.Р.



Освещение - люстра. Нужны доп. розетки. Фарфук - плитка. Пол - ламинат (единый по всей квартире). Стены - краска + плинтус.

Работы:

1. **Демонтаж.**

Убираем панели со стен, ламинат, плитку на потолке, дверь, мебель и плиту.

1. **Замена радиатора отопления.**

1. **Замена труб** (при необходимости). Подготовка разводки труб к монтажу кухни.

1. Выполнение работ по **электрике** (доп. розетки, замена люстры).

1. **Перенос газовой плиты** вправо (примерно на 50 см). Будет установлена новая газовая плита.

1. Подготовка **потолка** к установке натяжных потолков.

1. Подготовка **стен** к покраске (штукатурка), покраска.

1. Укладка **фартука** плиткой.

1. Укладка ламината на **пол** (будет единый по всей квартире).

1. Установка **плинтуса**.

1. Монтаж **двери**.

1. Подготовка вытяжки к монтажу кухни. Монтаж кухни будет выполнять другой подрядчик.

Установка **карниза**.

Техническое задание на ремонт санузла

Размеры: 3 кв.м.

Чертеж:

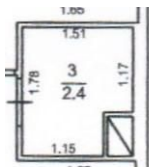


Фото сейчас:



Работы:

1. **Демонтаж.**

Убираем настенную плитку, напольную плитку, короб, смеситель, ванну, раковину, унитаз, дверь.

1. **Замена подводки труб.** Вывод труб для стиральной машинки в прихожую. Перевесить полотенцесушитель на другую стену. Переместить унитаз к другой стене. Переместить подводку труб для раковины.

Сейчас:



После ремонта:



1. Выполнение работ по **электрике** (Подготовка точечного освещения, розетки и принудительной вытяжки).
1. **Подготовка пола и стен** к укладыванию плитки. Подготовка потолка к установке натяжного потолка.
1. Укладка плитки на полу и на стенах.
1. Установка **столешницы** (ПВХ) (с монтажом каркаса), раковины на нее, смесителя для раковины.
1. Установка ванны, смесителя, унитаза, полотенцесушителя, зеркала, вешалок, полки над ванной. Установка экрана на ванну (ПВХ).
1. Монтаж **натяжного потолка**, монтаж освещения, монтаж вытяжки. Подключение электрики.
1. Монтаж двери (если не мешает работам в коридоре).