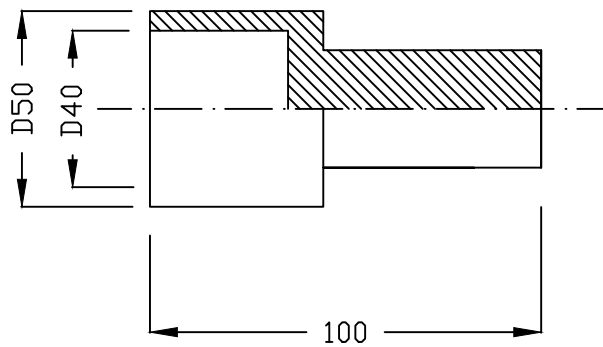


Поз.	Обозначение	Наименование	Кол.	Масса ед., кг.	Приме- чание
6	Втулка посадочная винта	пруток D50 83 мм	4	0.41	1.64 кг

Вес на один сет - 0.41 кг

H12, h12



Ст245 ГОСТ 2590-2006; ГОСТ 7417-75

						ПН19-07-12		
						<b>Деталь 6</b>		
Изм.	Кол. у.	Лист	№ док.	Подпись	Дата	Статус	Масса	Масштаб
Разраб.								
Пров.								
Т. Контр.						Лист	Листов	
						<b>Втулка посадочная винта верхняя</b>		
Н. контр								
Утв.								