

Эскиз – проект

*по разделу
“Отопление”*

по адресу: Село Вороново

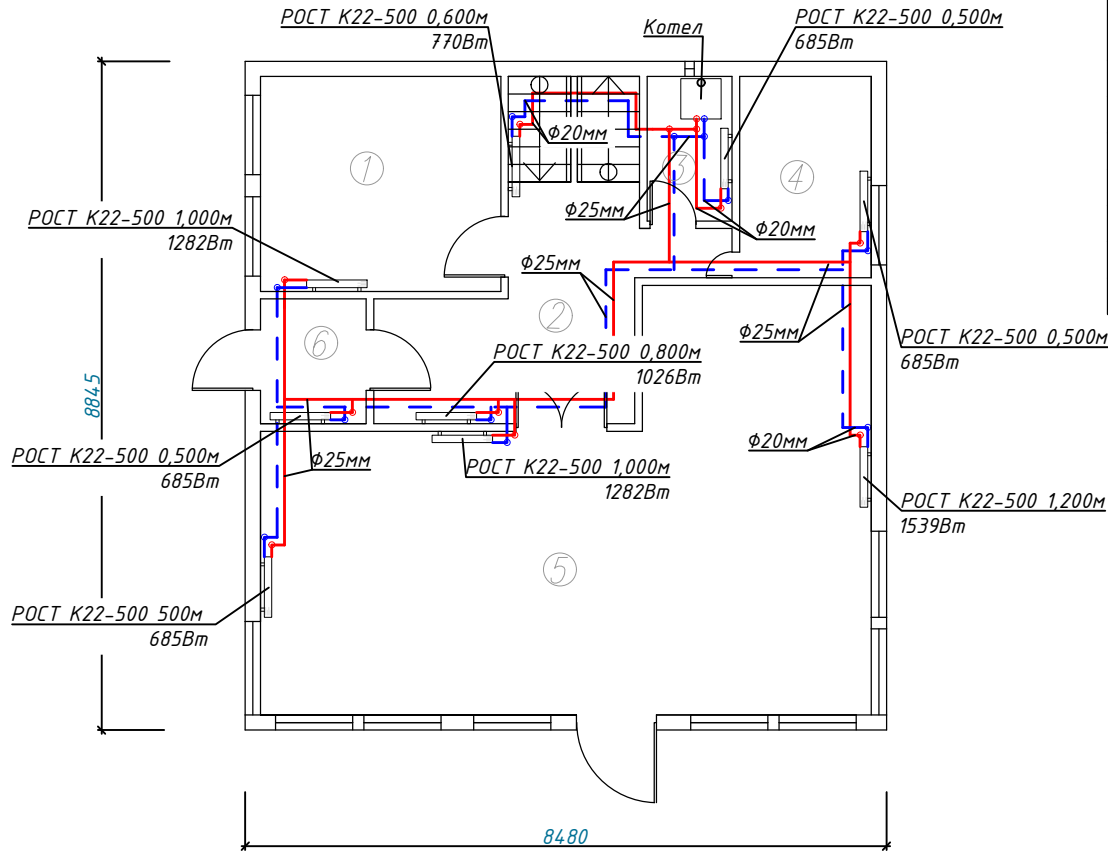
27129973-ЭП.2020.0В

Заказчик: Волкова М.

Разработала: Шарафутдинова М.

Москва 2020

План 1 этажа М1:100



Условные обозначения:

- — Т2 — — Обратка отопления
- — Т1 — — Подача отопления

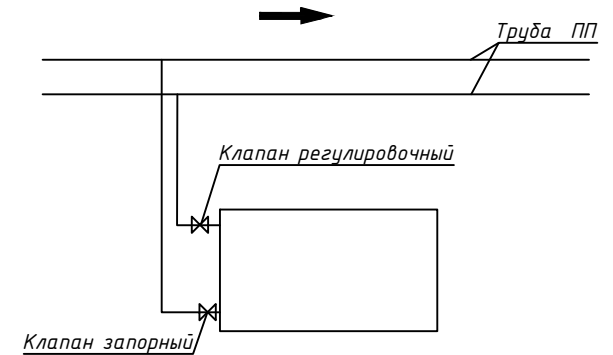
Примечание:

1. Группа безопасности располагается под потолком в бойлерной.
2. Магистральные трубопроводы прокладываются под потолком с уклоном в сторону противоположную группе безопасности (в сторону радиаторов).
3. Трубопроводы из полипропилена.
4. В бойлерной предусмотрен выход под стояк на 2 этаж в перспективе.
5. Горизонтальная разводка, трубопроводы прокладываются под потолком помещений: 2,3,4,5,6.

Экспликация помещений

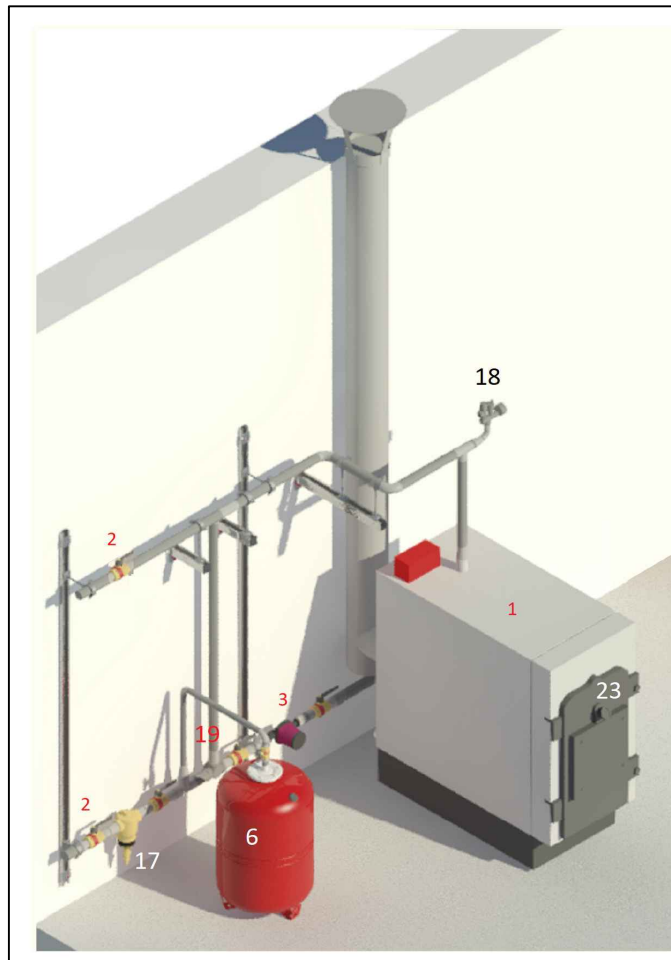
Номер помещения	Наименование помещения	Температура °С	Теплопотери Вт	Площадь, м ²
1	Гостинная	22	1085	9,04
2	Холл	22	1422	11,58
3	Бойлерная (перестр. С/У)	22	258	2,15
4	С/У	22	557	4,64
5	Кухня	22	4340	36,17
6	Тамбур	22	278	2,31
			Σ=7940	Σ=65,89

Схема подключения радиатора



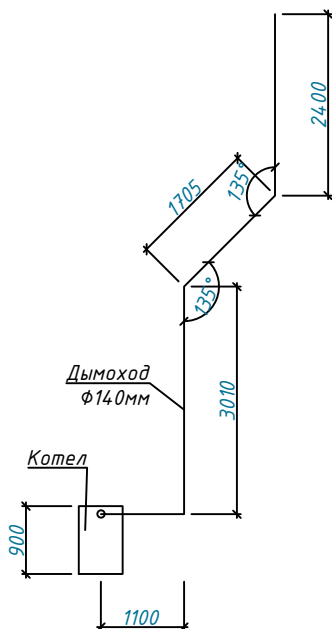
						27129973-ЭП.2020.0В			
						Эскиз - проект дома.			
Изм.	Кол.уч.	Лист	№ док.	Подп.	Дата	Дом	Стадия	Лист	Листов
							ЭП	1	2
Разраб.		Шарафутдинова М.				План, схема подключения радиатора, схема дымохода, экспликация помещений, примечание	РТМ		
Заказчик		Волкова М.							

Принципиальная
схема котельной



- | | | |
|----|--|----|
| 1 | Котел напольный твердотопливный | 1 |
| 2 | Шаровой кран латунный полнопр. 1 1/4" ВР-НР, ручка-рычаг, Broen Ballofix 34978B | 1 |
| 3 | Циркуляционный насос UPS 25-30, 1x230 В, Grundfos 59543000 | 1 |
| 4 | Шаровой кран латунный 1 1/4" ВР-НР со сгоном, ручка «бабочка», серия Ideal 098, Itap 098 11/4' | 3 |
| 5 | Шаровой кран латунный 3/4" ВР-НР со сгоном, ручка «бабочка», Broen Ballofix 35559B/001316BFV | 1 |
| 6 | Расширительный бак Flexcon R 50 6 bar, Flamco FL 16053 RU | 1 |
| 7 | Профиль, тип С, 20x30x1,75x2000 мм, Walraven 6505015 | 4 |
| 8 | Хомут с резиновым вкладышем WLC M8 26-30 мм 3/4", Walraven 3391030 | 8 |
| 9 | Шпилька BIS M8, 2 м, Walraven 6303208 | 1 |
| 10 | Монтажная гайка BIS RapidRail M8, Walraven 6513108 | 8 |
| 11 | Анкер клиновой оцинкованный M8 x 80, 1100zit | 10 |
| 12 | Стеновой держатель профиля BIS RapidRail WMO-30, Walraven 6613200 | 3 |
| 13 | Муфта стальная приварная ВР 1/2" | 1 |
| 14 | Тройник латунный 3/4" ВР, 615G3330 (ст. 10130G050505) | 1 |
| 15 | Тройник редукционный латунный 1"1/4x1/2"x1"1/4 ВР, тип 626 | 3 |
| 16 | Ниппель латунный 1 1/4" НР, 0003-114114 | 2 |
| 17 | Сепаратор грязи р/р Ду 25 Ру 10 Тmax=120°С, медь и пластик, Flamco Clean Smart 1, Flamco 30023 | 1 |
| 18 | Группа безопасности бойлера консольная из пищевой нерж. стали BSGKSS-20, Gidruss | 1 |
| 19 | Термостатический смесительный клапан VTC 511 Ду 32, Kvs=14, Rp1 1/4", 60°С, ESBE 51020800 | 1 |
| 20 | Труба гофрированная из нерж. стали S5304 отожженная, бухта 20 м, Neptun IWS 32A | 4 |
| 21 | Муфта обжимная латунная разъемная 32x1 1/4" EF ВР, Neptun IWS | 4 |
| 22 | Муфта обжимная латунная разъемная 32x1 1/4" EF НР, Neptun IWS | 4 |
| 23 | Регулятор тяги для твердотопливных котлов 3/4" | 1 |

Схема подключения
дымохода к котлу



						27129973-ЭП.2020.0В			
						Эскиз - проект дома.			
Изм.	Кол. уч.	Лист	№ док.	Подп.	Дата	Дом	Стадия	Лист	Листов
							ЭП	2	2
Разраб.		Шарафутдинова М.				Схема дымохода, принципиальная схема котельной	РТМ		
Заказчик		Волкова М.							