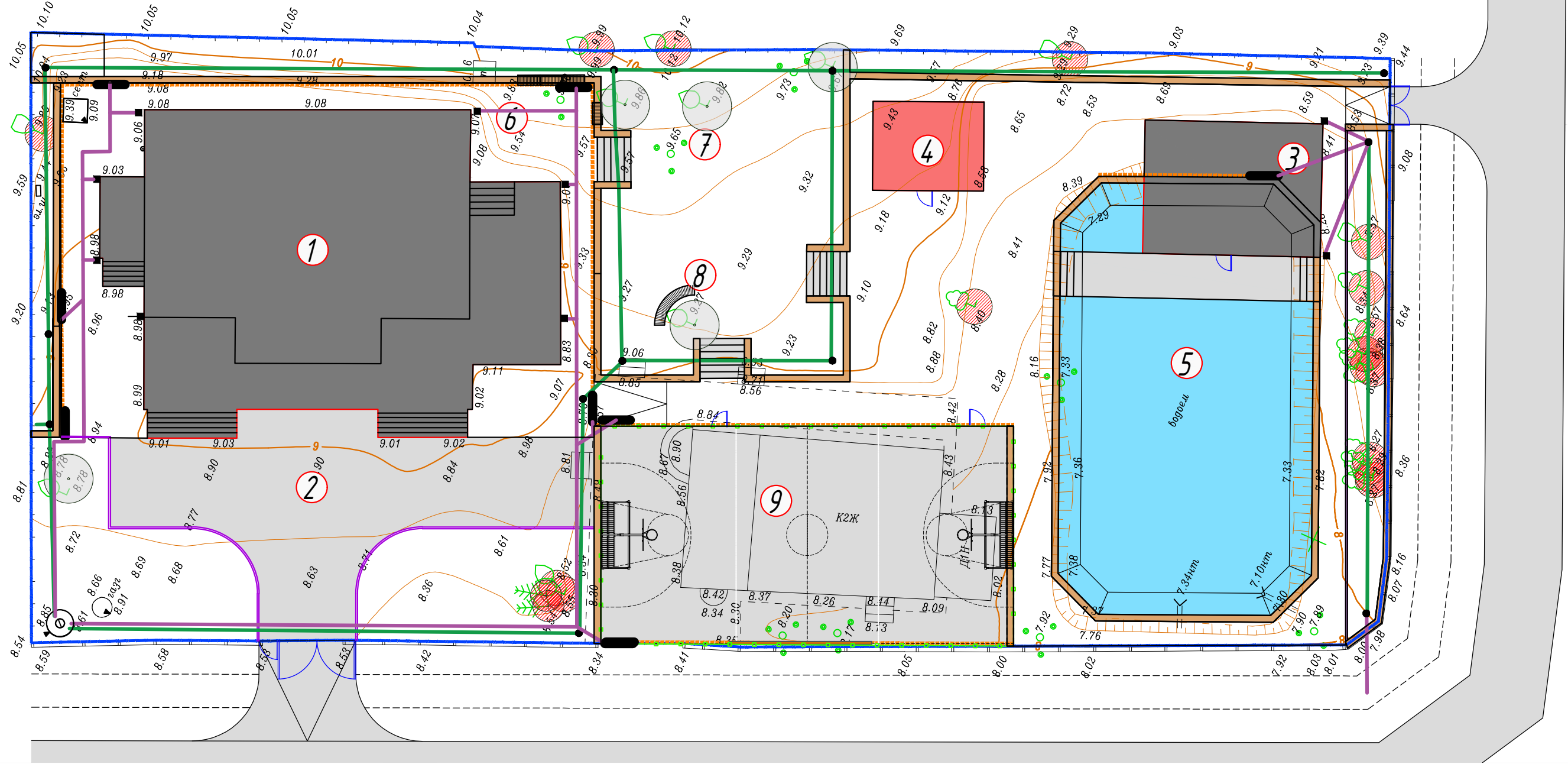
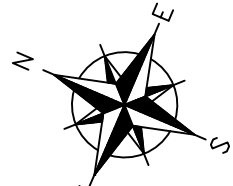


ЭКСПЛИКАЦИЯ СООРУЖЕНИЙ И ПЛОЩАДОК:

- 1 - жилой дом
- 2 - парковка на 1-2 автомобиля
- 3 - баня
- 4 - хоз. блок
- 5 - водоём
- 6 - площадка для барбекю
- 7 - плодовый сад
- 8 - детская площадка
- 9 - универсальная спортивная площадка (волейбол, баскетбол, футбол, теннис/сквош)

УСЛОВНЫЕ ОБОЗНАЧЕНИЯ:

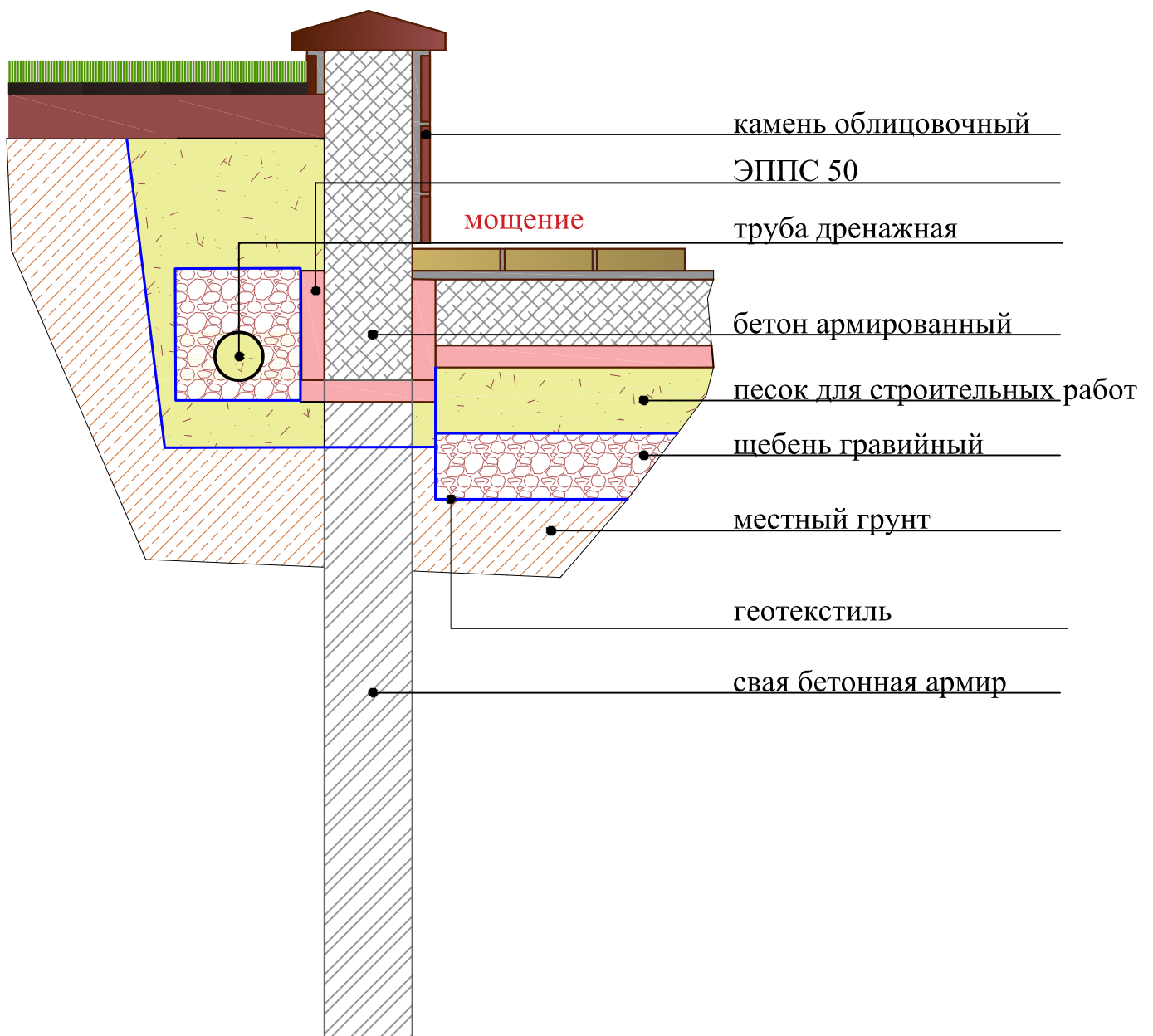
- граница участка
- существующие растения
- существующие здания
- возводимые здания
- мощение
- подпорная стена
- трасса дренажной системы - 110мм
- трасса ливневой канализации - 110мм
- смотровые дренажные колодцы с глухим дном и отстойником - 315мм
- дождеприемники под кровельными водосток 300x300x300мм
- пескоуловители - 156x500x600мм
- колодец сборный существующий



Взам. инв. №	
Подп. и дата	
Инв. № подл.	

Изм.	Кол.	Лист	№ док.	Подпись	Дата	Благоустройство территории частного участка, расположенного по адресу: Московская область, снт Аист, уч. Ручейная, д.27	Стадия	Лист	Листов
Ландш. арх.		Миронская Т.					Схема дренажа и ливневой канализации. М 1:200	ЭП	
Выполнил		Навокина М.							

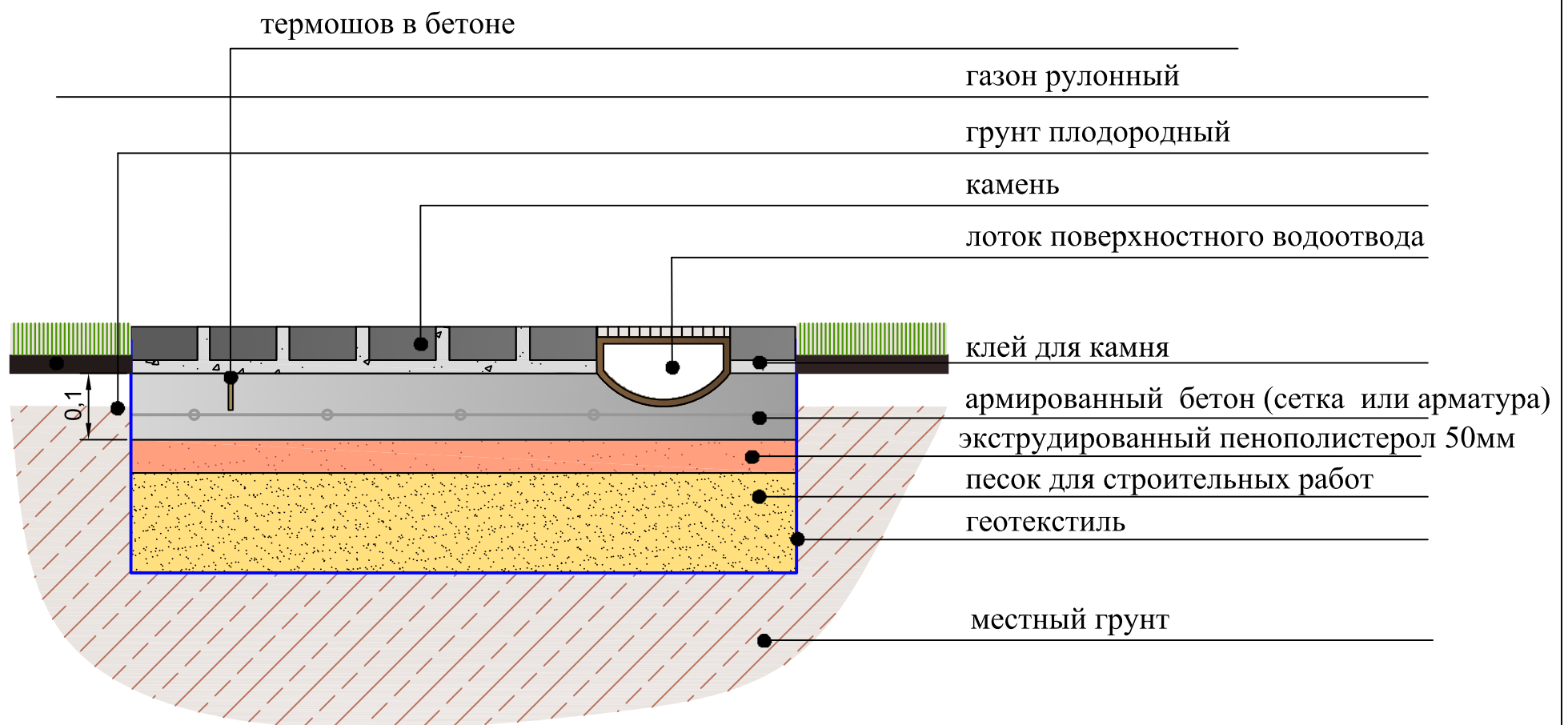
конструктивный разрез подпорной стенки



конструктивный разрез дренажной траншеи



Конструктивный разрез пешеходной зоны с применением ЭППС



Конструктивный разрез парковочной зоны

