

Проект-№193-2020 Дом 7,2x11,2 Брус 195x142

Альбом

2020

Проект-№193-2020 Дом 7,2x11,2 Брус 195x142

Альбом

2020

14	План кровли	
15	План стропил	

						- AP	Лист
							2
Изм.	Кол. уч.	Лист	№ док.	Подпись	Дата		

Ведомость основных комплектов рабочих чертежей

Обозначение	Наименование	Примечание
- AP	Архитектурные решения	
- AC	Архитектурно-строительные решения	

						- AP	Лист
							3
Изм.	Кол. уч.	Лист	№ док.	Подпись	Дата		

Общая часть

Рабочая документация на строительство дома 7,2x11,2 из брус 195x142 выполнена при соблюдении следующих требований:

- СНиП 2.01.07-85* "Нагрузки и воздействия"
- СНиП 2.02.01-83* "Основания зданий и сооружений"
- СНиП 23-01-99* "Строительная климатология"
- СНиП 23-02-2003 "Тепловая защита здания"
- СНиП 21-01-97* "Пожарная безопасность зданий и сооружений"
- СНиП 31-02-2001 " Дома жилые одноквартирные"
- СНиП 3.03.01-87 " Несушие и ограждающие конструкции"
- СНиП 2.03.13-88* "Полы"
- СНиП II-25-80* " Деревянные конструкции"
- СНиП II-26-76* " Кровли"
- СНиП 23-05-95 " Естественное и искусственное освещение"

Здание относится ко II классу ответственности и к III степени огнестойкости.

Архитектурные решения

В соответствии с заданием на проектирование подлежит проектированию дом 7,2x11,2 из брус 195x142.

Архитектурное решение по рабочей документации разработано в соответствии с эскизным проектом после согласования его с заказчиком.

Объемно-планировочные и конструктивные решения

Проектируемое жилое строение представляет собой одноэтажное здание.

Характеристики района строительства :По СНиП 2.01.07-85*, район строительства относится к I ветровому району, нормативная нагрузка -23кг/м2, к III снеговому району , расчетная нагрузка 180кг/м2. Степень огнестойкости здания III.

За относительную отметку 0,000 строения принят уровень начала стен дома, на отм. +0,500 выше уровня земли.

						- AP	Лист
Изм.	Кол. уч.	Лист	№ док.	Подпись	Дата		4

Фундамент- свайно-ростверковый монолитный на естественном основании,с обвязкой брусом 50x200.

Стены наружные,внутренние- брус195x142.Усадка 7-10%.Балки ,консоли стянуть брусом.

Соединение бруса в "чашку".

Межвенцовый утеплитель-льняное полотно.

Цвет фасадов естественный.

Перекрытия - цокольное и междуэтажное из спаренной доски 50x200 с шагом 690мм.

Кровля стропильная,стропила -деревянные ,изготовленны из спаренной доски 50x200 с шагом не более 690мм.

Окна и двери-деревянные ,цвет -естественный.

Кровельное покрытие-металло-черепица.

При возведении дома все строительные работы необходимо выполнить в соответствии со СНиП 3.03.01-87 "Несущие и ограждающие конструкции."

Внутреннюю отделку дома необходимо выполнить из современных материалов,соответствующих гигиеническим и эстетическим требованиям заказчика.

В процессе производства строительных-монтажных работ выполняется антикоррозийная обработка всех металлических поверхностей,находящихся снаружи.

Обработка производится 2 раза по предварительно огрунтованной поверхности (грунт ГФ-021) ,после чего поверхность окрашивается краской марки ПФ-115.

Все деревянные поверхности до монтажа обрабатываются атипиреном и атисептиком 2 раза.

Устройство дымо-газо-вентиляционных каналов выполнить согласно СНиП 41-14-2003.Класс пожарной безопасности конструкций соответствует "КО".

Техника безопасности. Охрана труда. Противопожарные мероприятия.

Безопасные условия труда обеспечиваются принятыми в проекте технологическими условиями и объемно-планировочными решениями.

Организация рабочих мест работающих при строительстве соблюдается в соответствии с требованиями СНиП 31-02-2001 "Дома жилые многоквартирные" и СНиП II-25-80 "Деревянные конструкции".

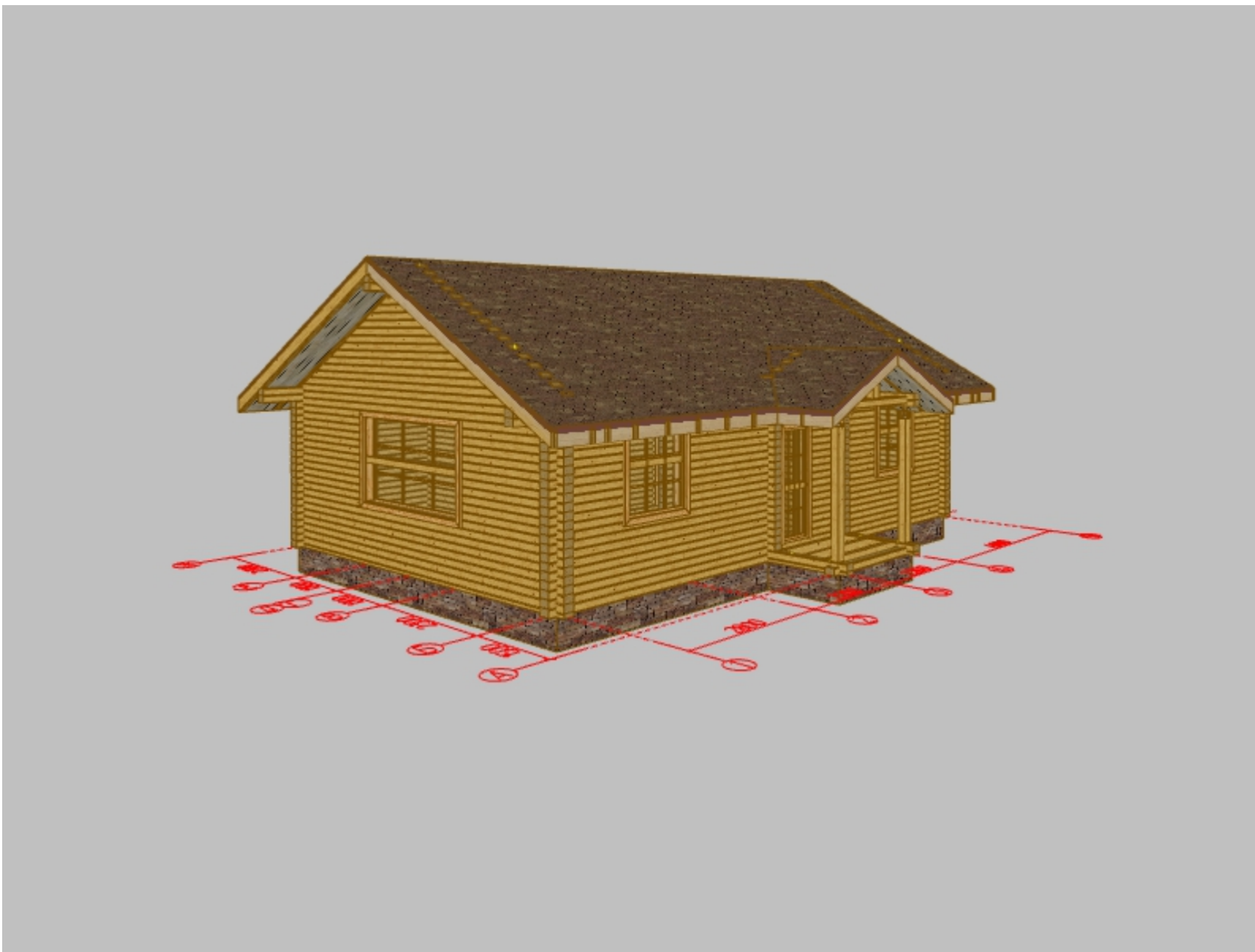
При эксплуатации технологического оборудования дома необходимо строго соблюдать меры пожарной безопасности,предусмотренные инструкциями по эксплуатации. Подступы и проходы к зданию должны быть чистыми и свободными. Здание должно быть обеспечено первичными средствами пожаротушения (огнетушители ОУ-5) .Средства пожаротушения должны быть размещены на видных и доступных

						- АР	Лист
Изм.	Кол. уч.	Лист	№ док.	Подпись	Дата		5

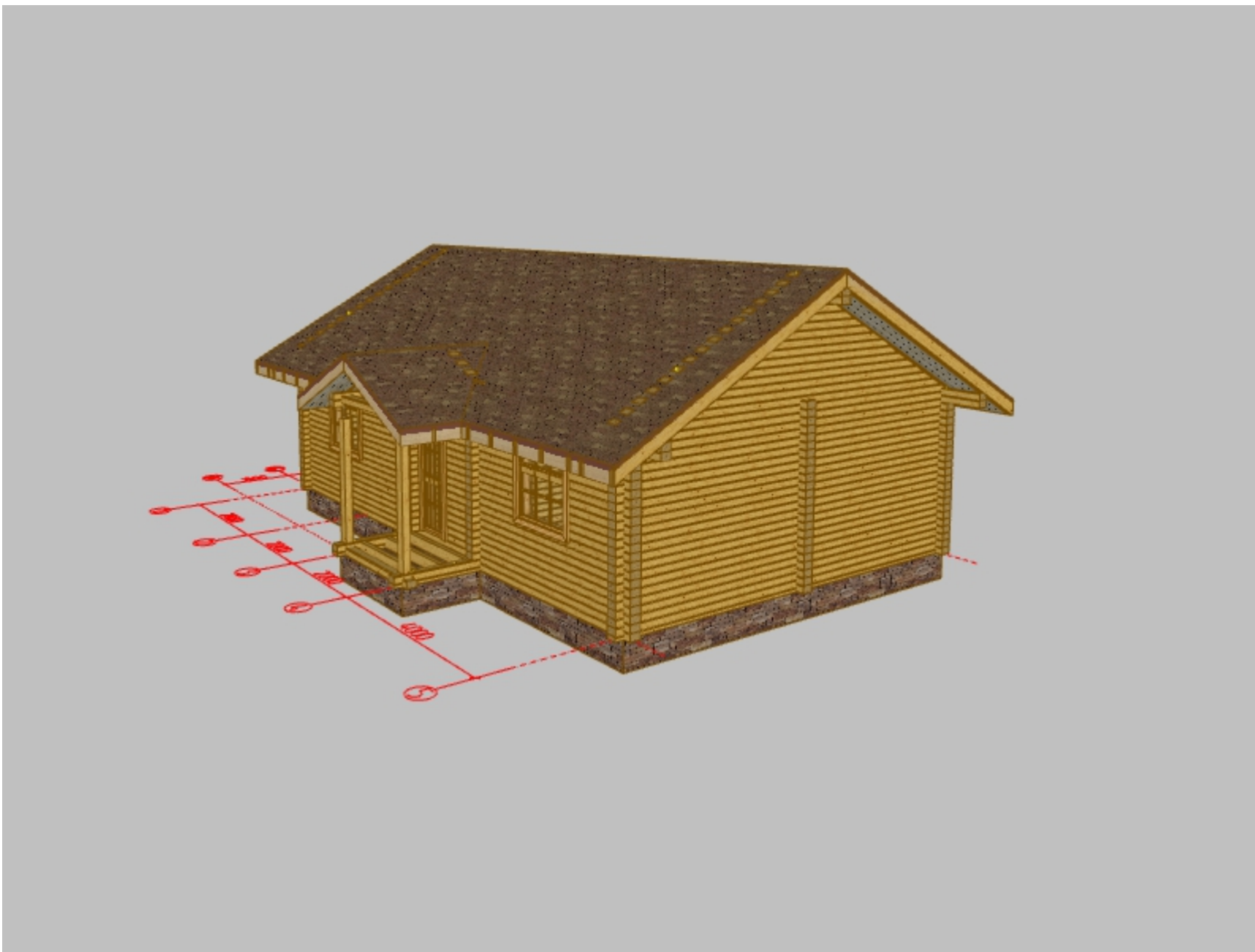
для использования местах.

Все деревянные поверхности обрабатывать антисептиком и антипиреном от возгорания и от гниения, а также от защиты дереворазрушающих насекомых путем комплексной комбинированной поверхностной обработки древесины.

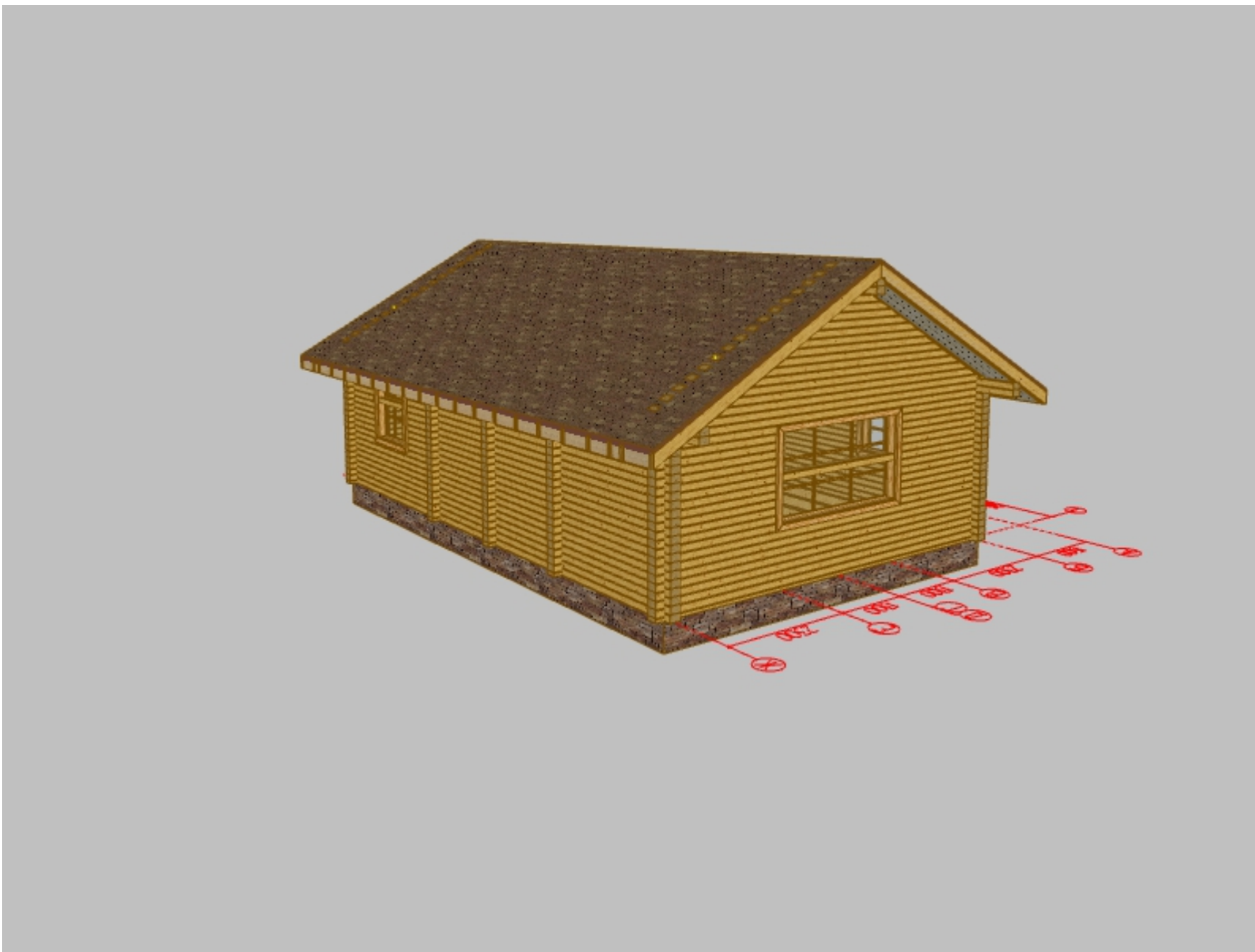
						- AP	Лист
							6
Изм.	Кол. уч.	Лист	№ док.	Подпись	Дата		



Вид



Вид



Вид



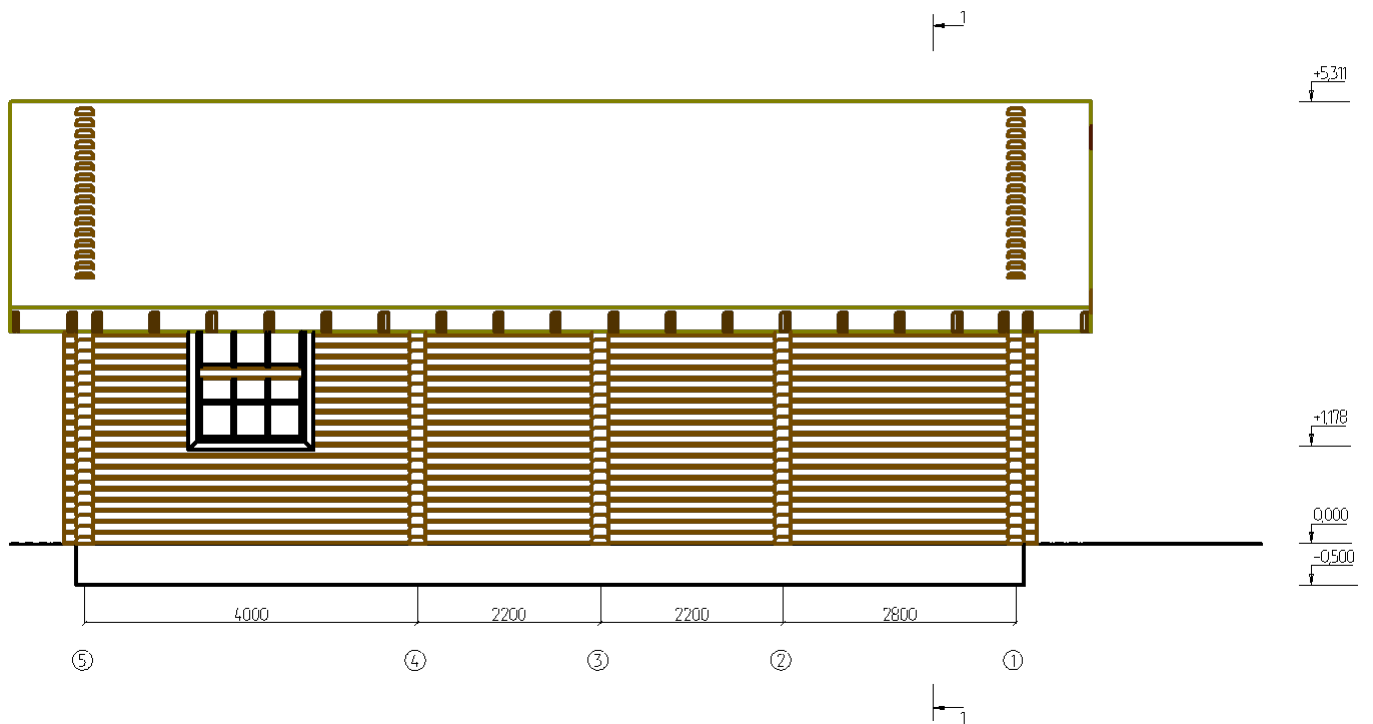
Вид

Фасад в осях 1 - 5



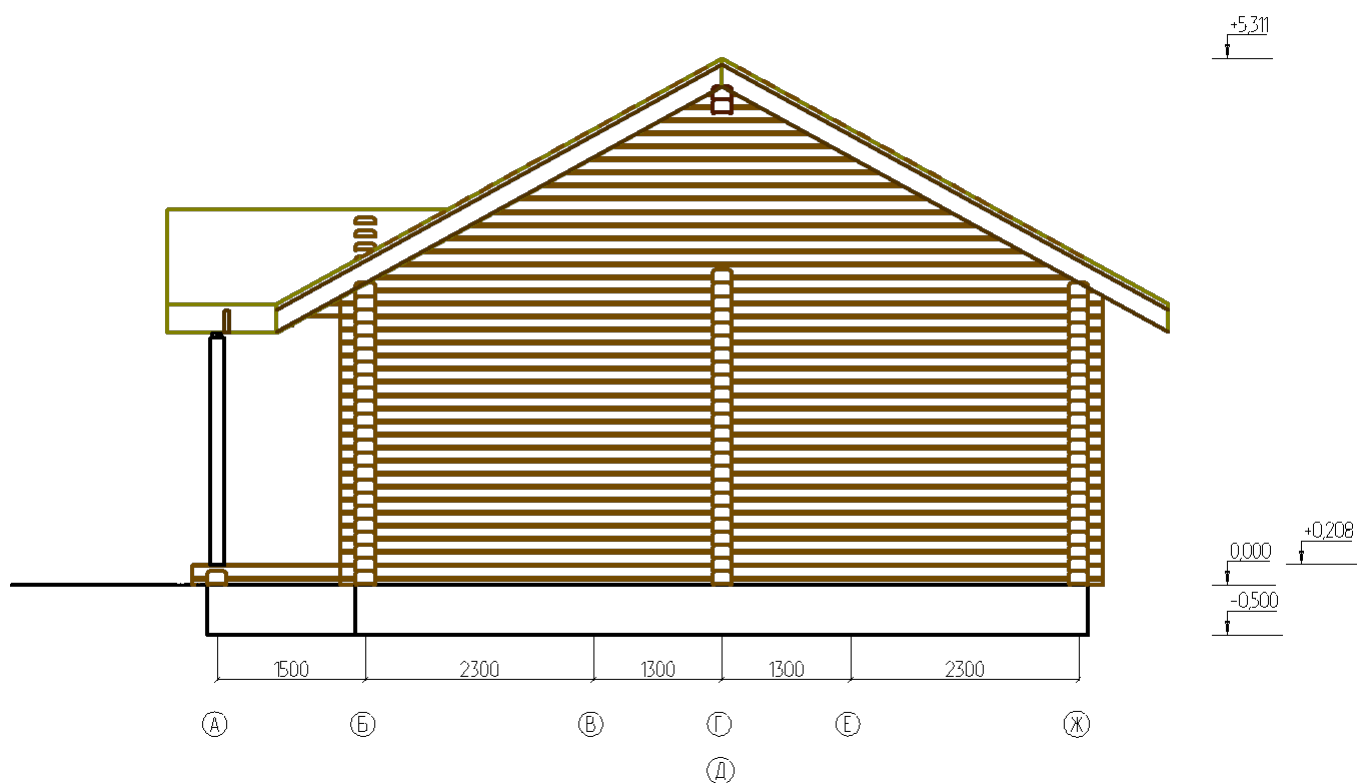
Фасад в осях 1 - 5

Фасад в осях 5 - 1



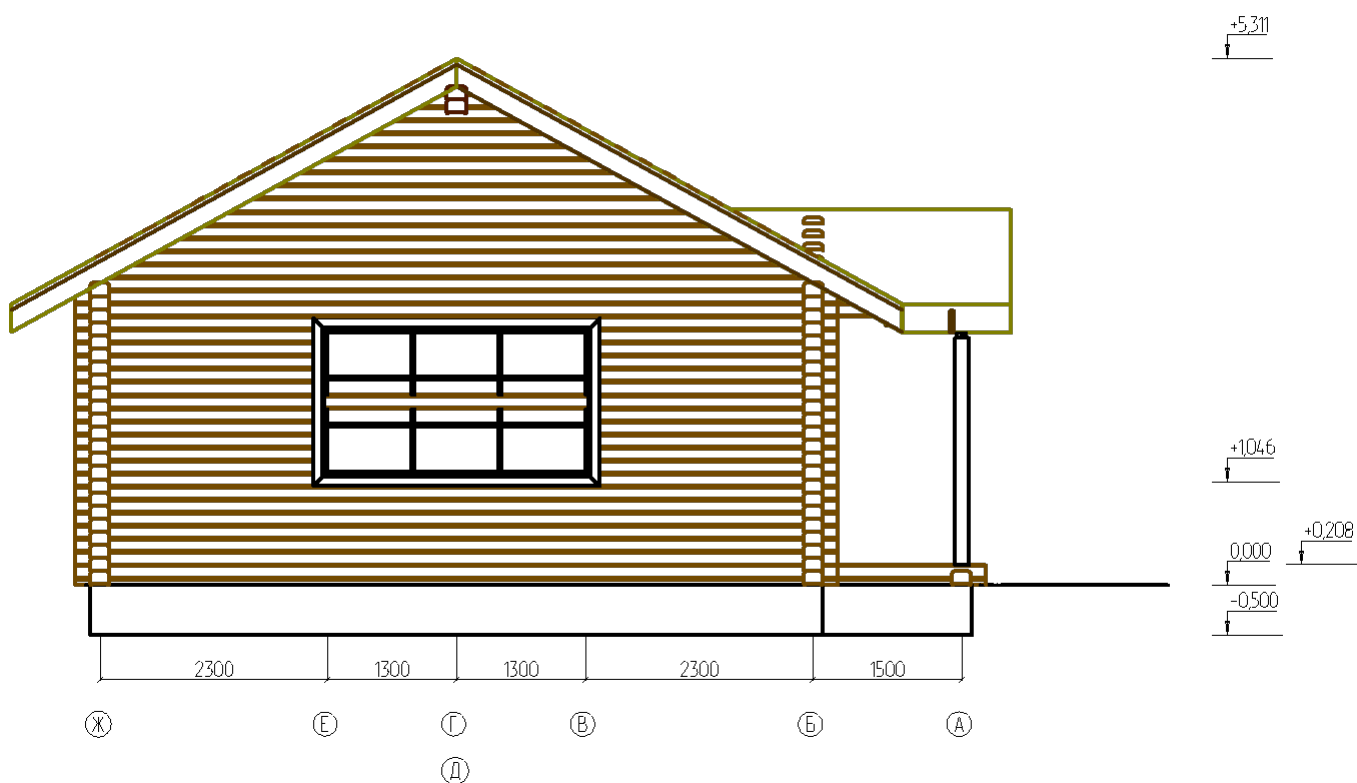
Фасад в осях 5 - 1

Фасад в осях А - Д



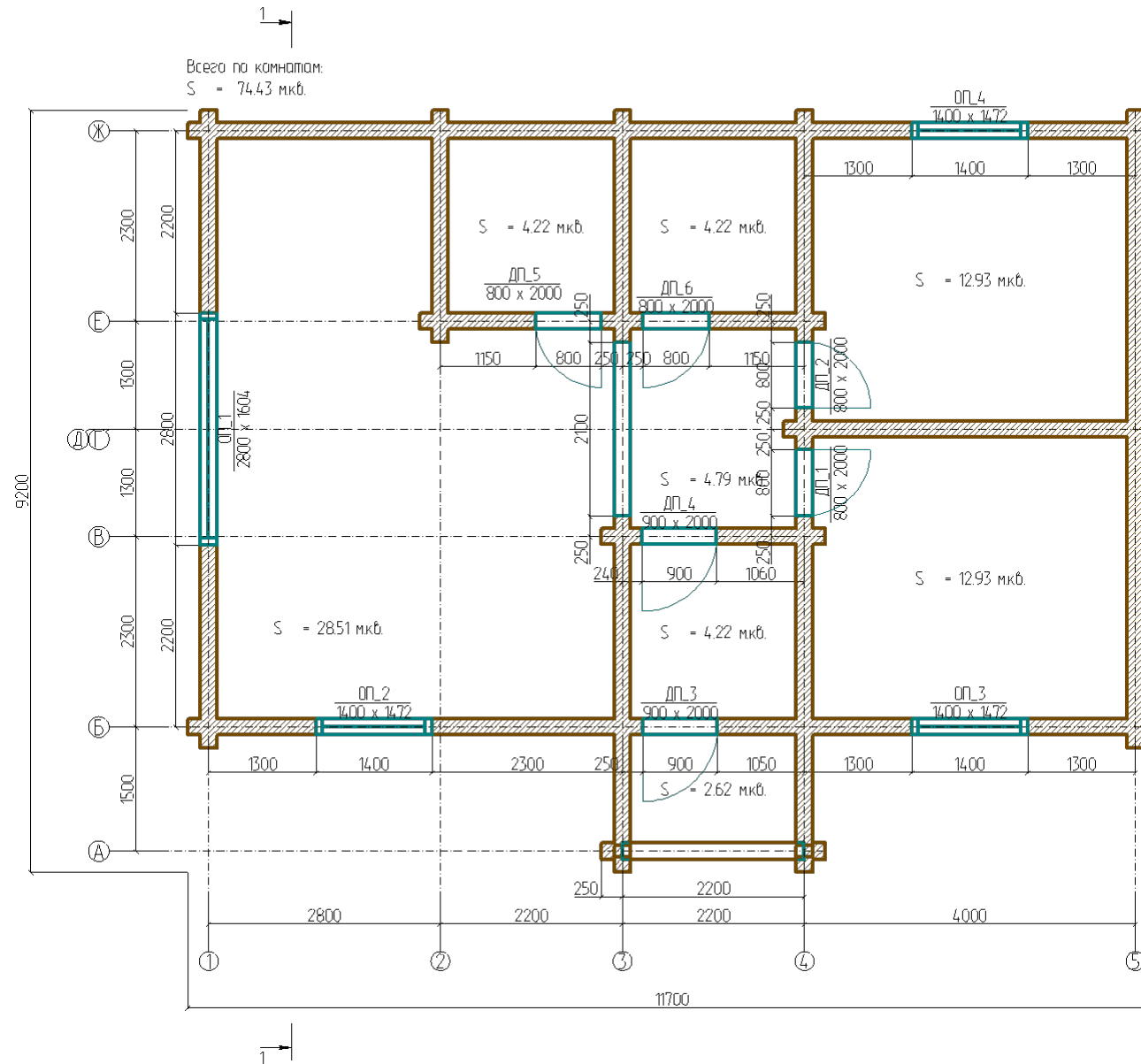
Фасад в осях А - Д

Фасад в осях Д - А



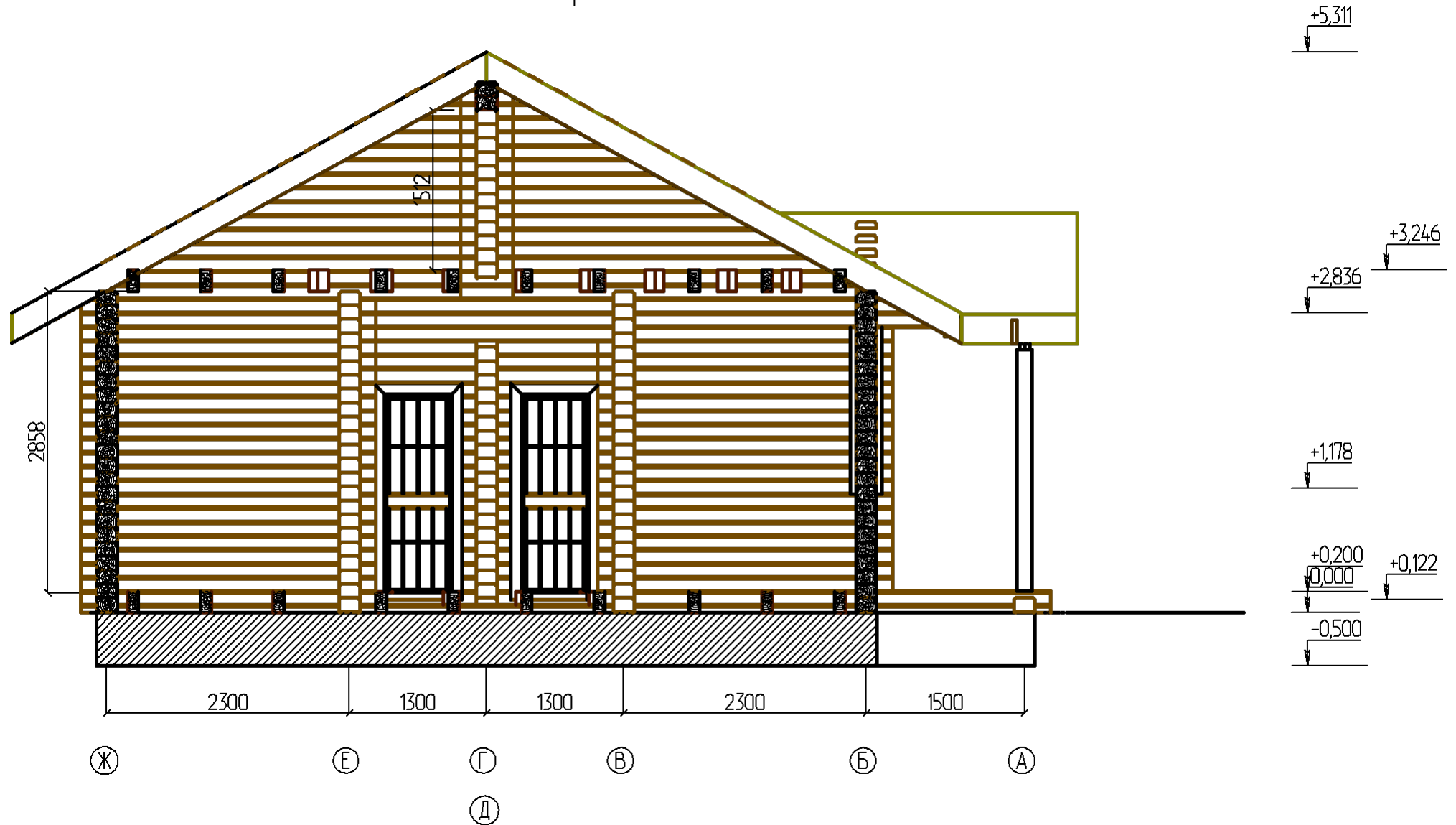
Фасад в осях Д - А

План на отм. 0,000



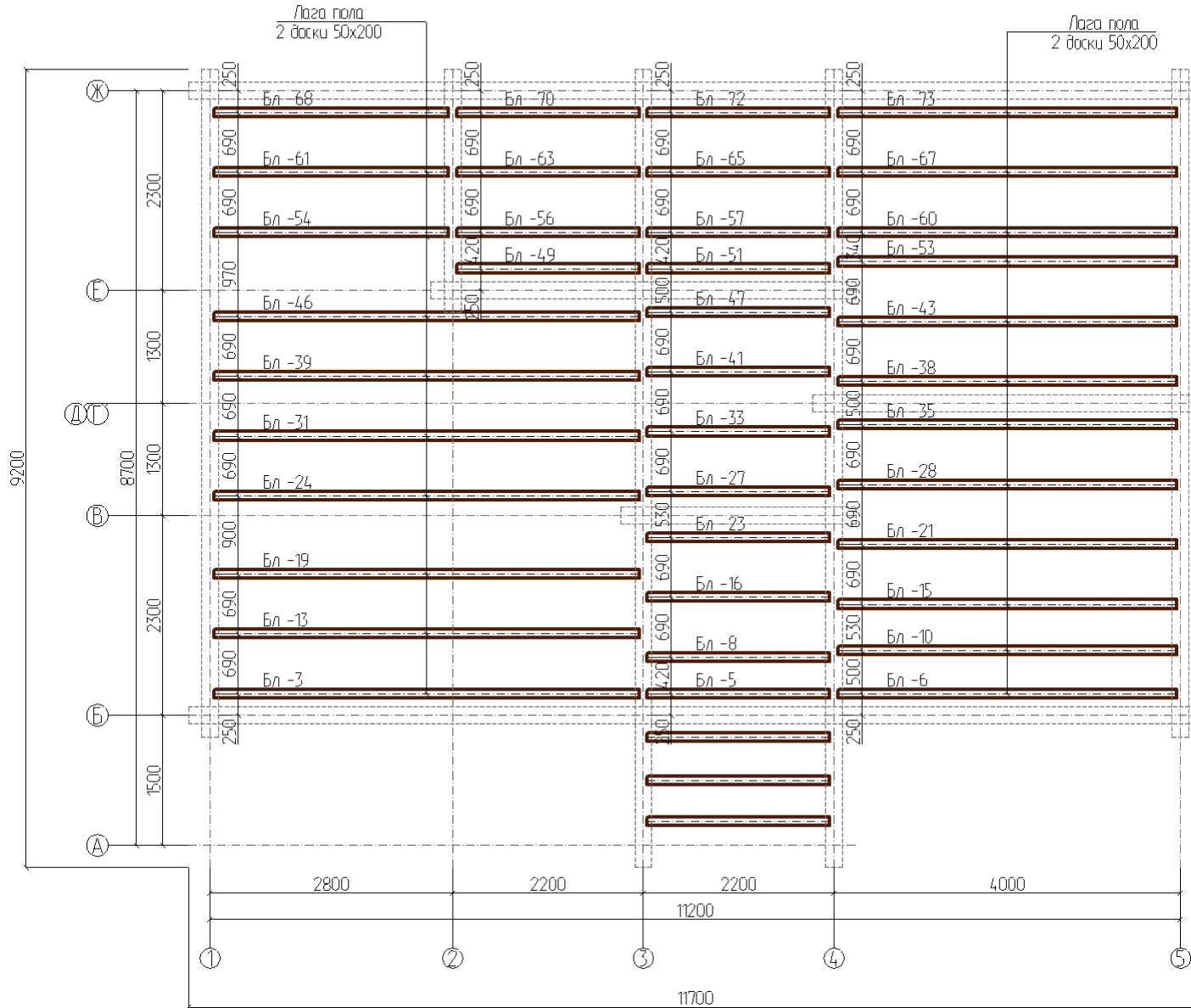
План на отм. 0,000

Разрез 1 - 1



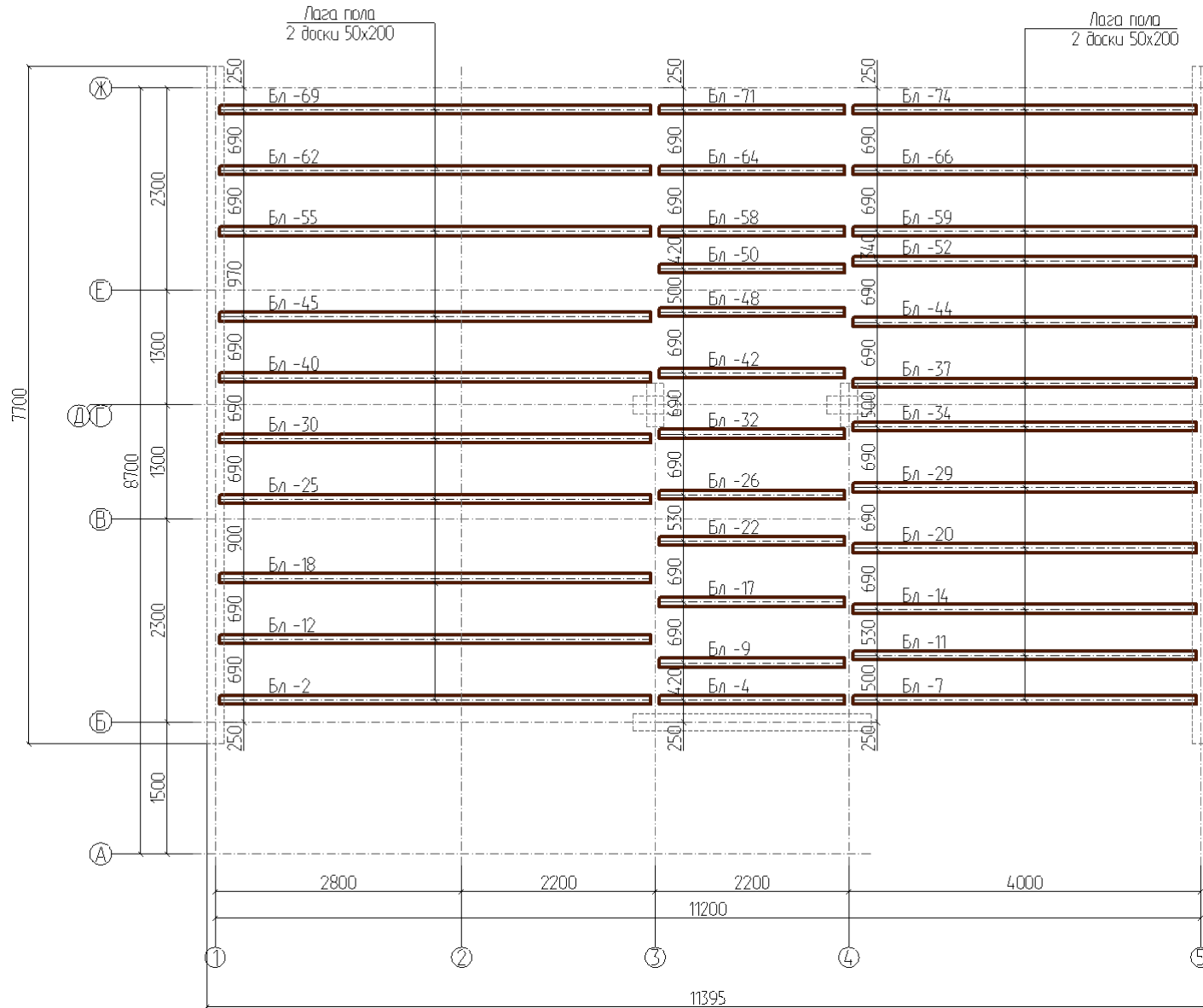
Разрез 1 - 1

План балок на отм. +0,200



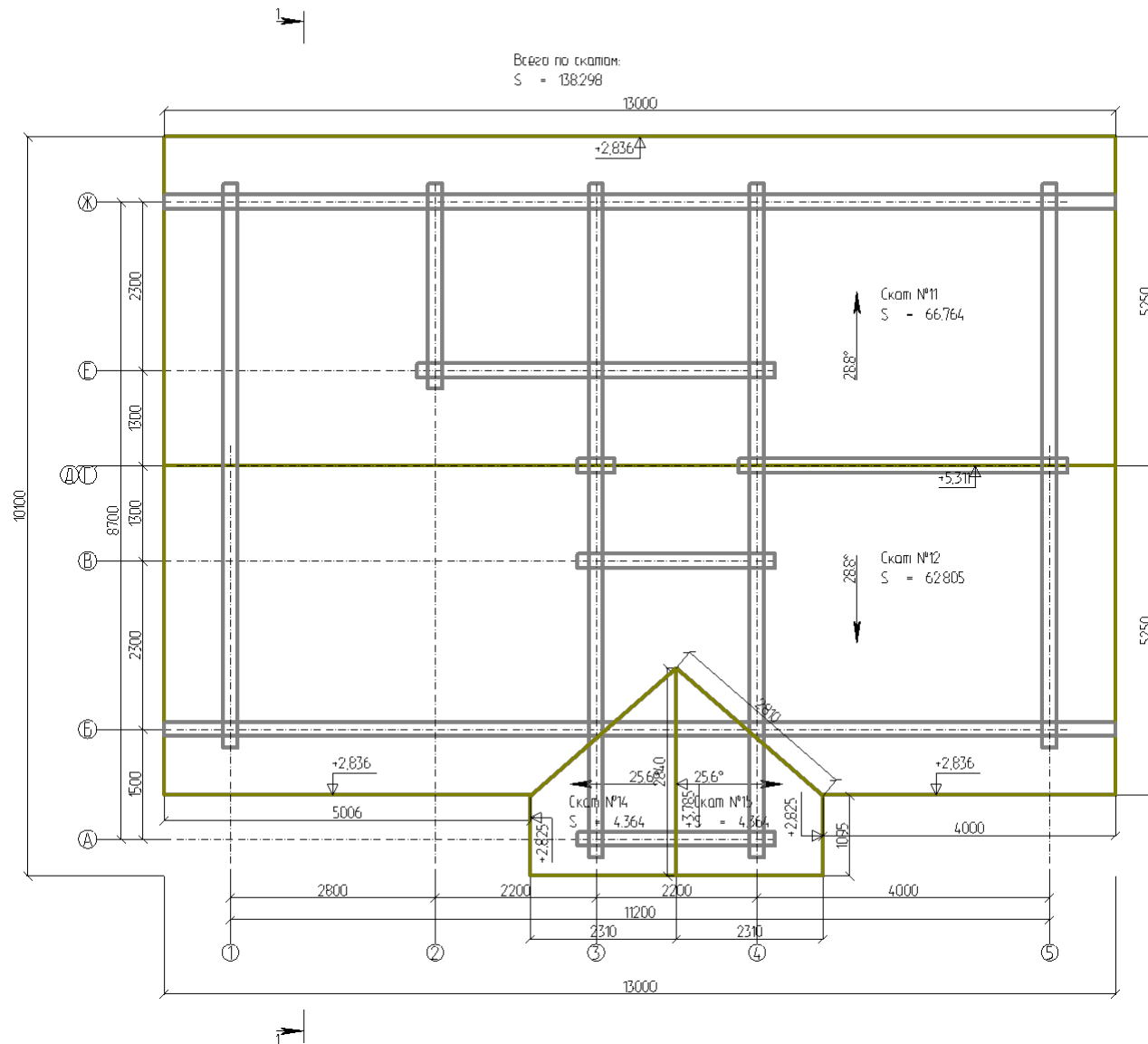
План балок на отм. +0,200

План балок на отм. +3,240



План балок на отм. +3,240

План кровли



План кровли

План стропил



План стропил