



LETTO

Interior Design Group

ДИЗАЙН –ПРОЕКТ

№22122020/2

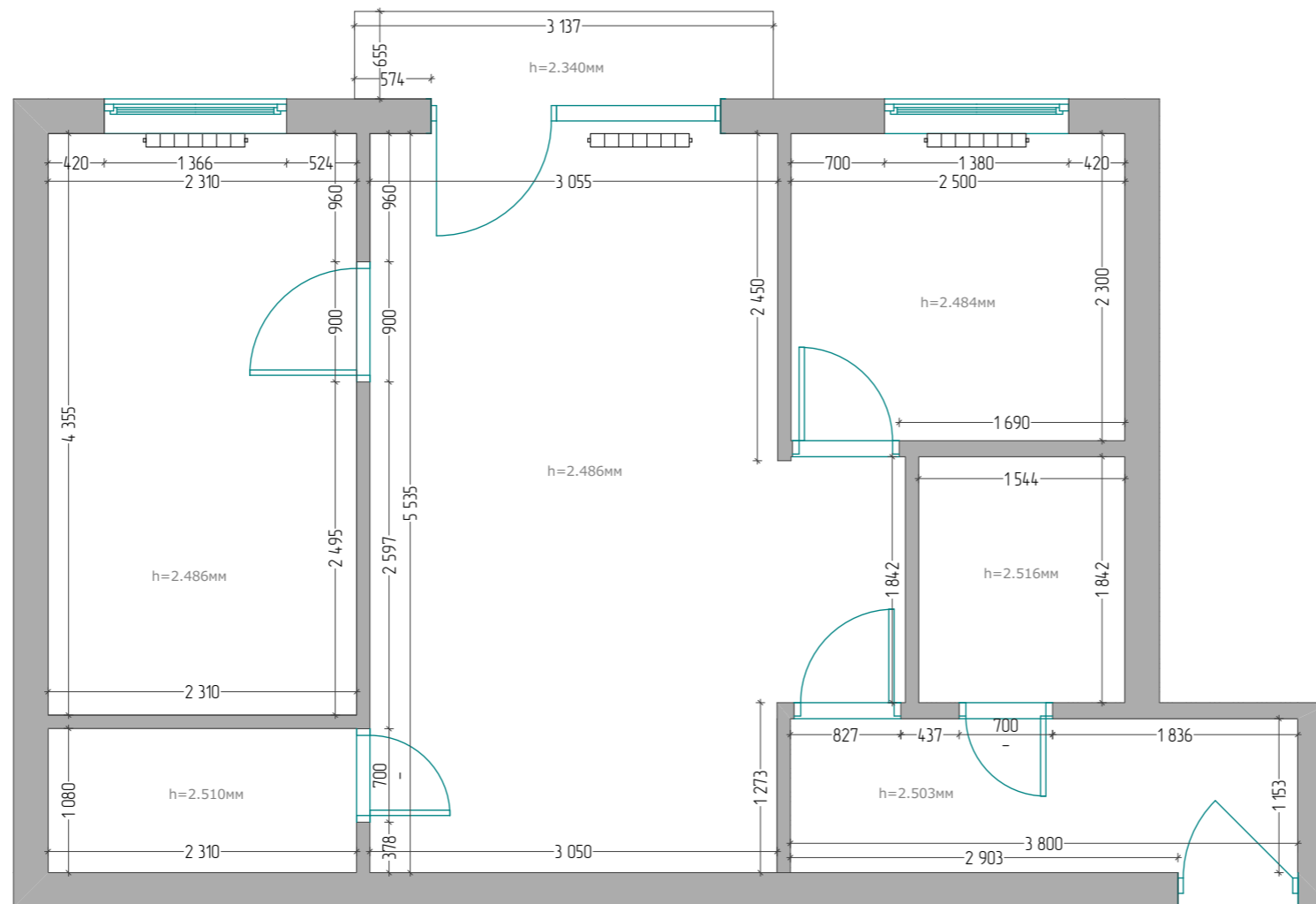
Объект: ЖИЛАЯ КВАРТИРА
Можайское шоссе, д.33, з. Одинцово

Заказчик

Панова Н.Д.

Москва 2021

Обмерный план



Условные обозначения	
Обозначение	Наименование
	Существующие несущие стены
	Существующие ненесущие стены
	Инженерные шахты
	Радиаторы
	Стояки водоснабжения и канализации

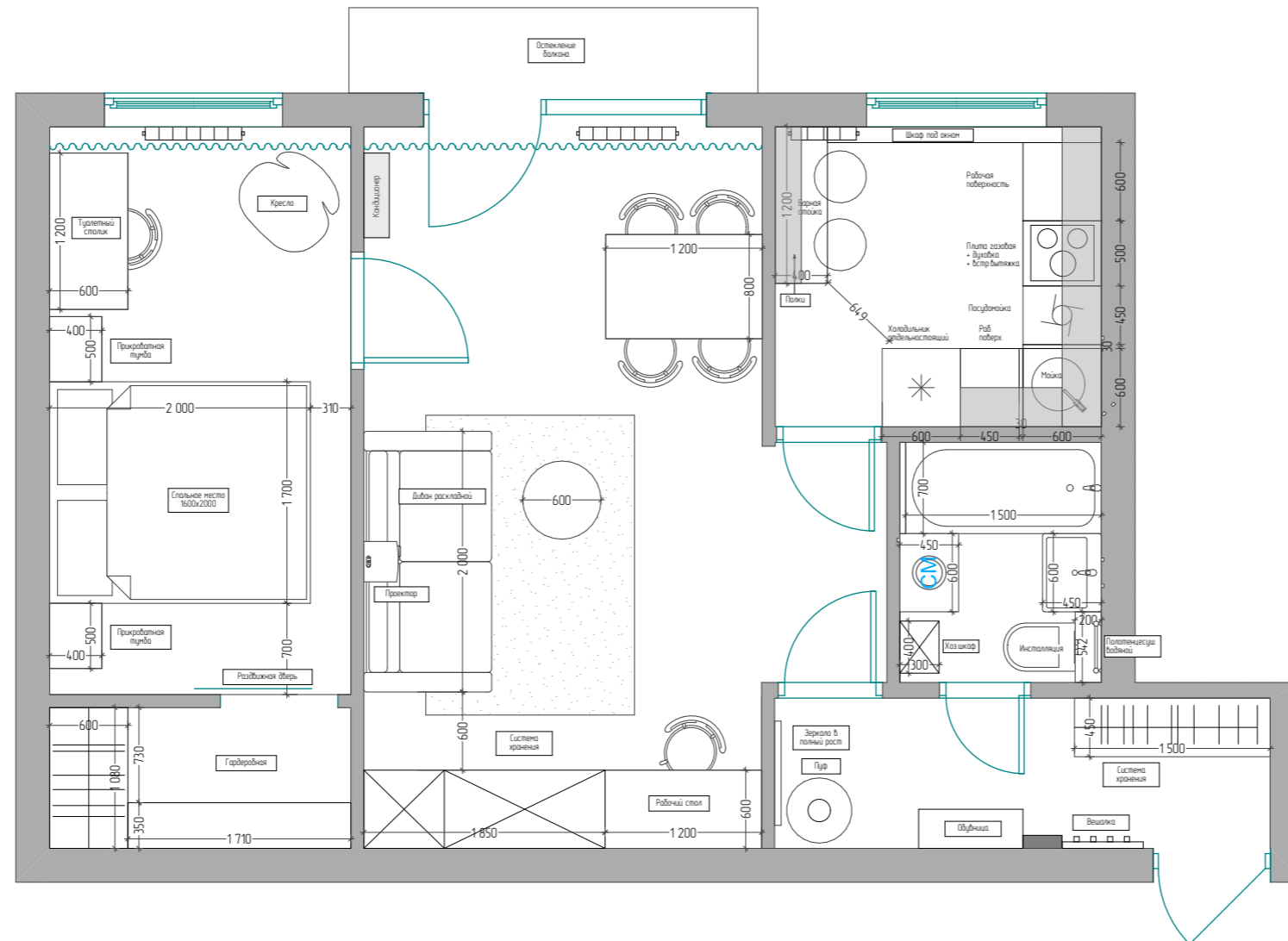
Примечания:

Все размеры даны без учета чистой отделки стен и носят рекомендательный характер, уточнять у подрядной организации при проведении ремонтно-строительных работ. Размеры могут корректироваться в рабочем порядке в связи с кривизной стен. Все несоответствия размеров по проекту согласовать с дизайнером.

№06122019/1		
Лист	План обмеров помещения	
2		

План расстановки мебели


Вариант 3



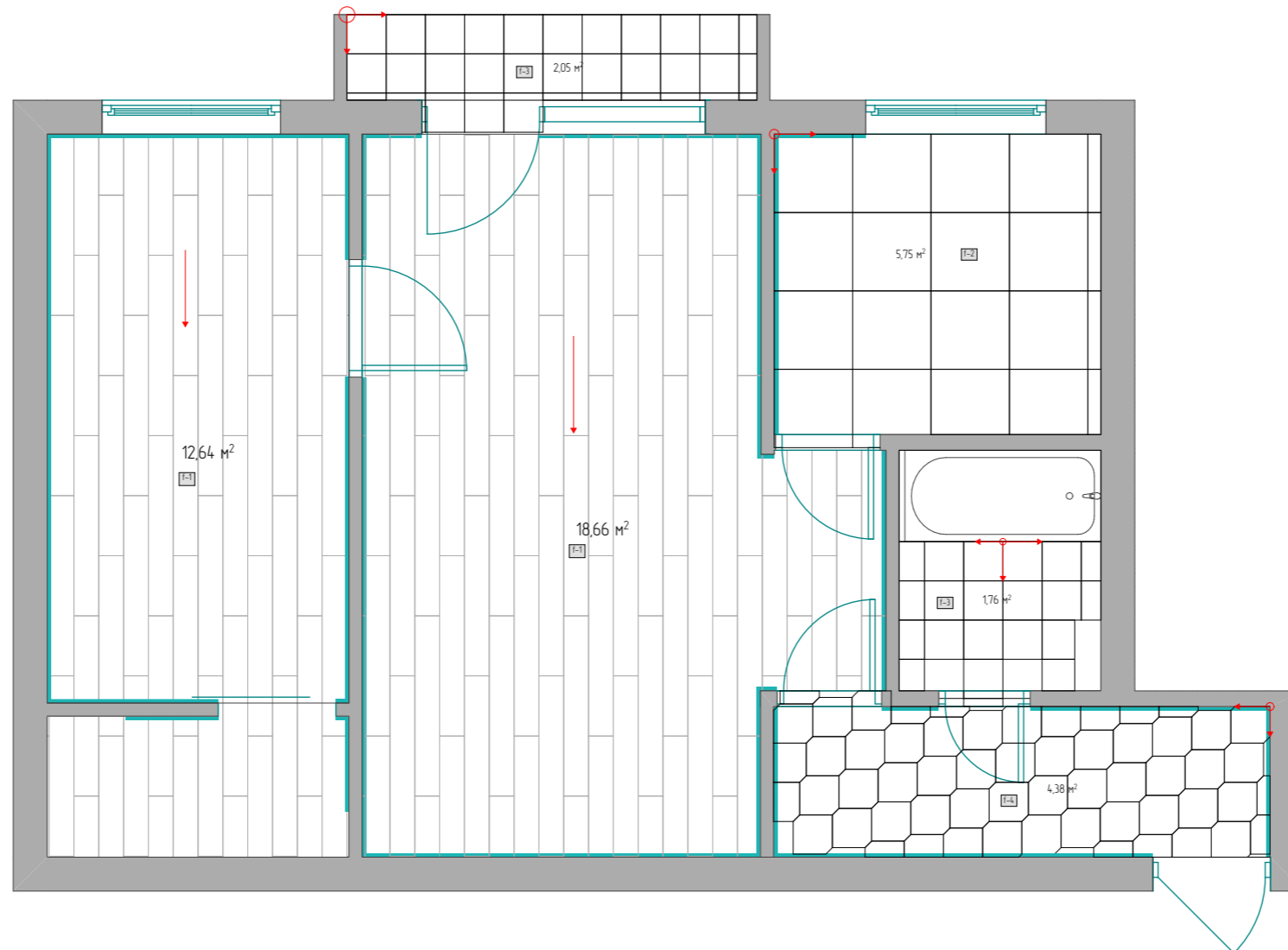
Примечания:

Все размеры даны без учета чистовой отделки стен и носят рекомендательный характер, уточнять у подрядной организации при проведении ремонтно-строительных работ. Размеры могут корректироваться в рабочем порядке в связи с кривизной стен. Все несоответствия размеров по проекту согласовать с дизайнером.

№06122019/1		
Лист	План расстановки мебели	
4		



План полов и плинтусов



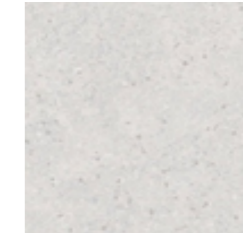
E-1 Ламинат Quick Step Classic CLM 1405 Дуб светло-серый старинный – 31,30 м²



Плинтус из дюрополимера с кабель-каналом SX173 крашенный в белый цвет



E-2 Терраццо серый светлый обрезной 60x60 керамический гранит – 17шт.



E-3 Плитка Гармония серый 30*30 керамический гранит – 50шт.



E-4 Про Плайн серый светлый 30x30 керамогранит – 55шт.



Условные обозначения

Арт.	Обозначение	Наименование
f-1		Ламинат
f-2		Керамогранит 600x600
f-3		Керамогранит 300x300
f-4		Керамогранит 300x300
		Начало и направление раскладки напольного покрытия

Примечания:

Все размеры даны без учета чистовой отделки стен и носят рекомендательный характер, уточнять у подрядной организации при проведении ремонтно-строительных работ. Размеры могут корректироваться в рабочем порядке в связи с кривизной стен. Все несоответствия размеров по проекту согласовать с дизайнером.

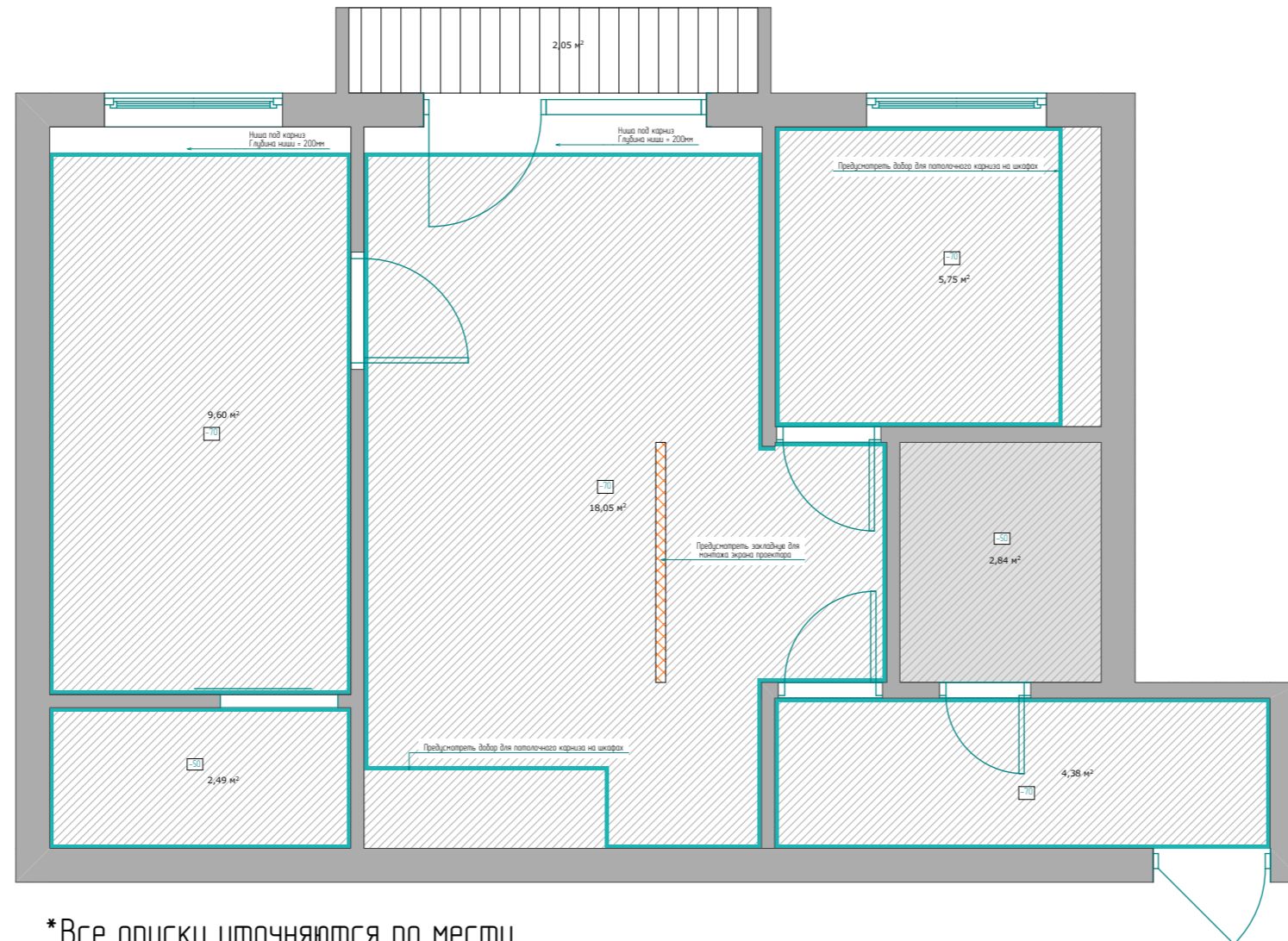
№22122021/2

Лист

8

План полов и плинтусов

План монтажа потолков



*Все опуски уточняются по месту.

Примечания:

Все размеры даны без учета чистовой отделки стен и носят рекомендательный характер, уточнять у подрядной организации при проведении ремонтно-строительных работ. Размеры могут корректироваться в рабочем порядке в связи с кривизной стен. Все несоответствия размеров по проекту согласовать с дизайнером.

Условные обозначения

Обозначение	Наименование
	ГКЛ на мет.каркасе (покраска)
	ГКЛВ на мет.каркасе (покраска)
	Реечный потолок
	Уровень потолка от верхнего перекрытия
	Потолочный плинтус

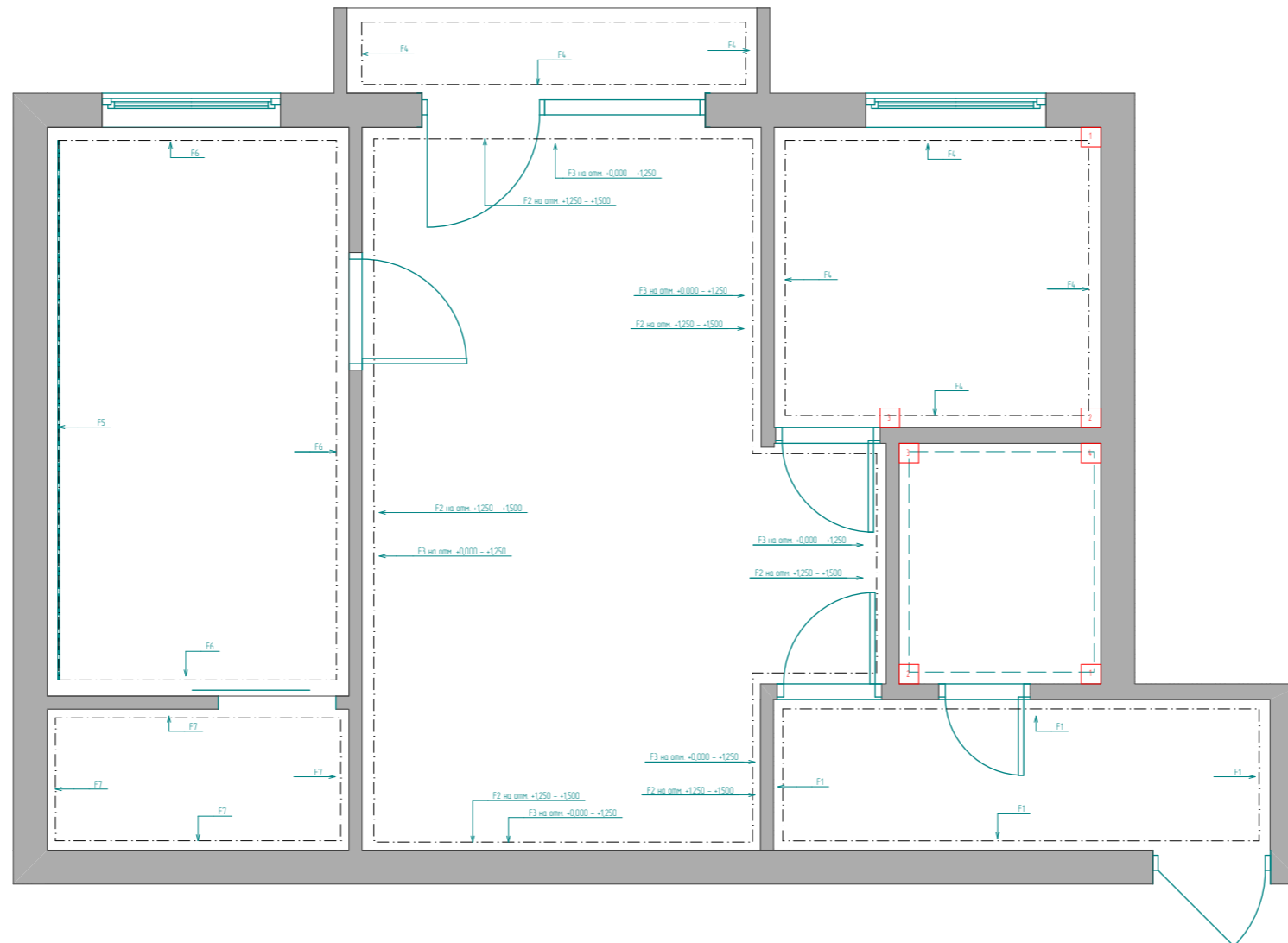
№22122021/2

Лист

9

План монтажа потолков

Схема отделки стен

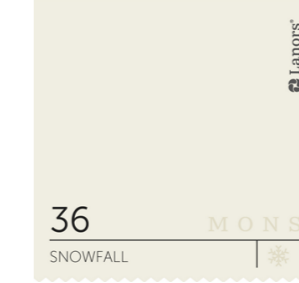


Условные обозначения	
Обозначение	Наименование
--- ---	Покраска стен
- - - - -	Настенная плитка
— — — — —	Обои

Примечания:

Все размеры даны без учета чистовой отделки стен и носят рекомендательный характер, уточнять у подрядной организации при проведении ремонтно-строительных работ. Размеры могут корректироваться в рабочем порядке в связи с кривизной стен. Все несоответствия размеров по проекту согласовать с дизайнером.

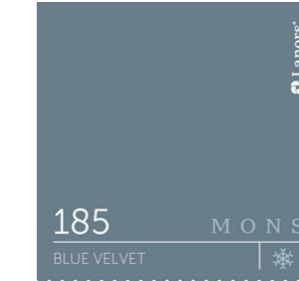
F-1 Краска Lanors Mons Snowfall 36 - 19,53 м²



F-5 Обои Alive 33 - 10,88 м²



F-2 Краска Lanors Mons 185 Blue Velvet - 19,52 м²



F-6 Краска Lanors Mons 52 Cocoa - 18,91 м²



F-3 Краска Lanors Mons 151 Glacier - 19,52 м²



F-7 Краска Lanors Mons 195 French Pink - 9,88 м²



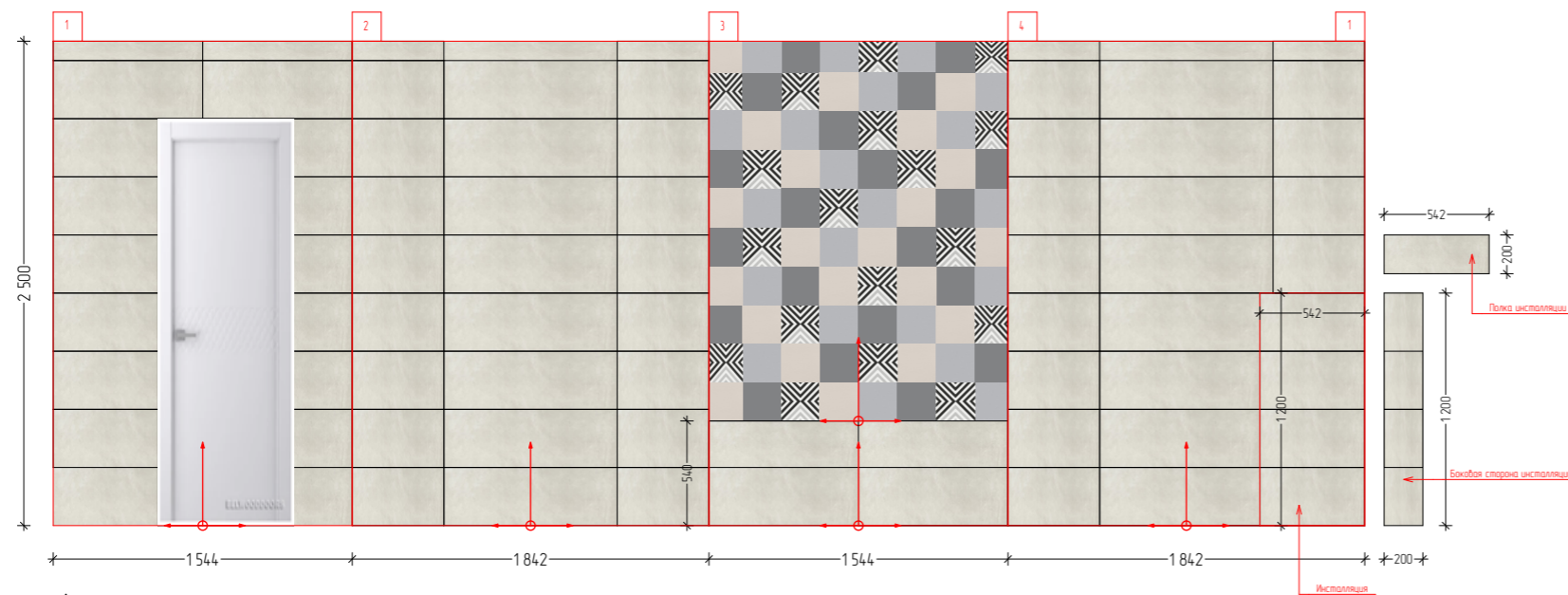
F-4 Краска Lanors Mons 10 Provence - 27,88 м²



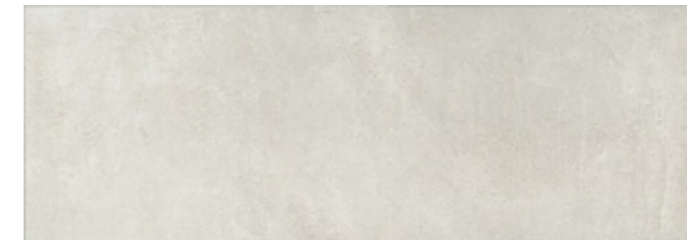
№22122021/2		
Лист	Схема отделки стен	
10		

Схема раскладки керамической плитки

Ванная



Каталунья светлый абрезной 30*89,5 керамическая плитка



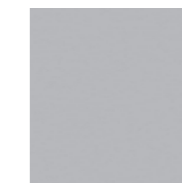
Калейдоскоп 20*20 графит



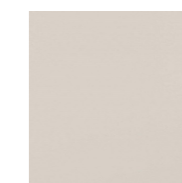
Ателье 20*20



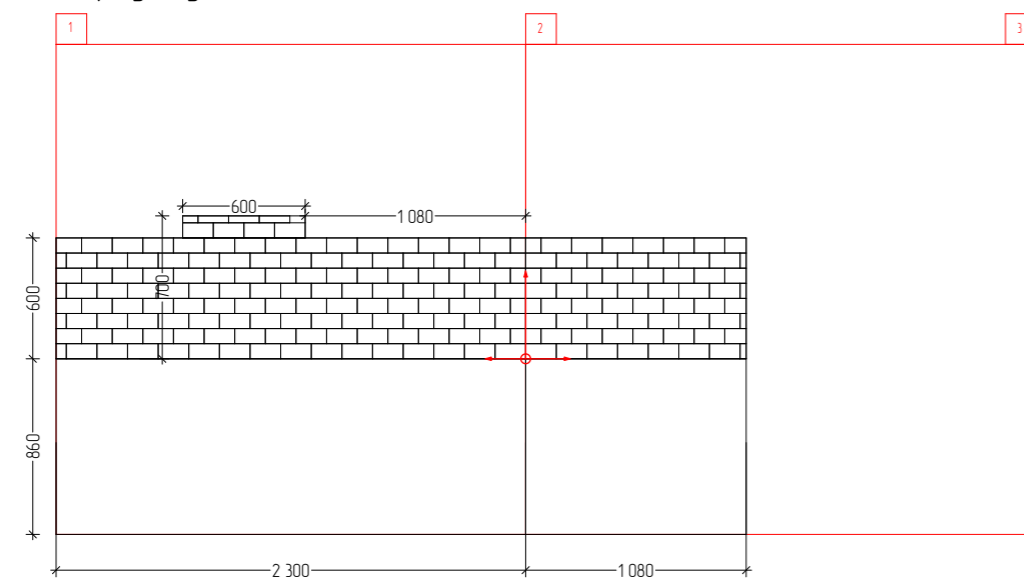
Калейдоскоп 20*20 стальной



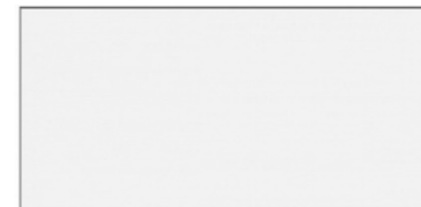
Калейдоскоп 20*20 слоновая кость



Фартук кухни



Граньяно белый 7,4*15 керамическая плитка



Примечания:

Все размеры даны без учета чистовой отделки стен и носят рекомендательный характер, уточнять у подрядной организации при проведении ремонтно-строительных работ. Размеры могут корректироваться в рабочем порядке в связи с кривизной стен. Все несоответствия размеров по проекту согласовать с дизайнером.

№22122021/2

Лист

11

Схема раскладки керамической плитки

