

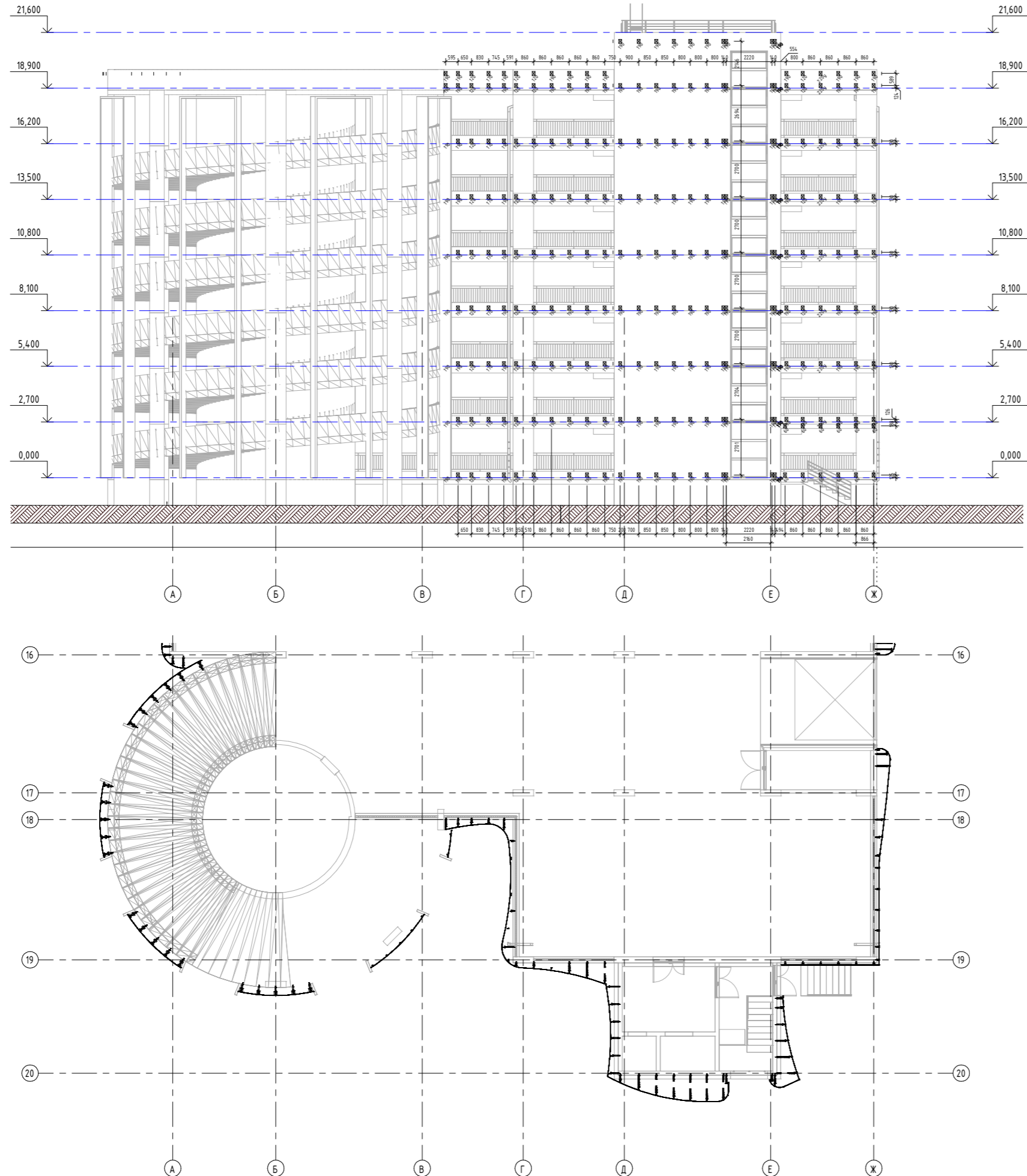
- Примечания:
1. Общие данные смотреть листы 11-...
  2. \*\*\* - размер для справок, уточнить на монтаже.
  4. Длины направляющих уточнить по месту.
  5. Терморазрыв между направляющими - 5-10 мм.
  6. В опорные кронштейны, удлинитель, соединители со скользящим креплением устанавливать заклепки строго с насадкой на заклепочник для мелкой выточки заклепки.
  7. Смену установщик элементов подсистемы HILTI VFH не допускает на монтаже смену смотреть на чертеже.
  8. Размеры и привязки даны по центру кронштейна.

☒ - наличие обозначения  
 ☒ - нетрещинный кронштейн МТ-АВ-Л  
 ☒ - нетрещинный кронштейн МТ-АВ-П

026/2-03.21 - НВФ		
Навесной вентиляционный фасад	Страна	Лист
	Р	9
Фасад в осях 19-3. Схема расположения кронштейнов. Фрагмент плана 1 этажа в осях 19-3		
Формат А3хА3		

ИМБ № 12/2016  
 Дата: 15.05.2016  
 В.И.Иванов  
 С.А.Смирнов

Фасад А-Ж. Схема расположения кронштейнов



Словесные обозначения  
 ☒ - несущий кронштейн MFT-RB-L  
 Ⓜ - несущий кронштейн MFT-RB-M

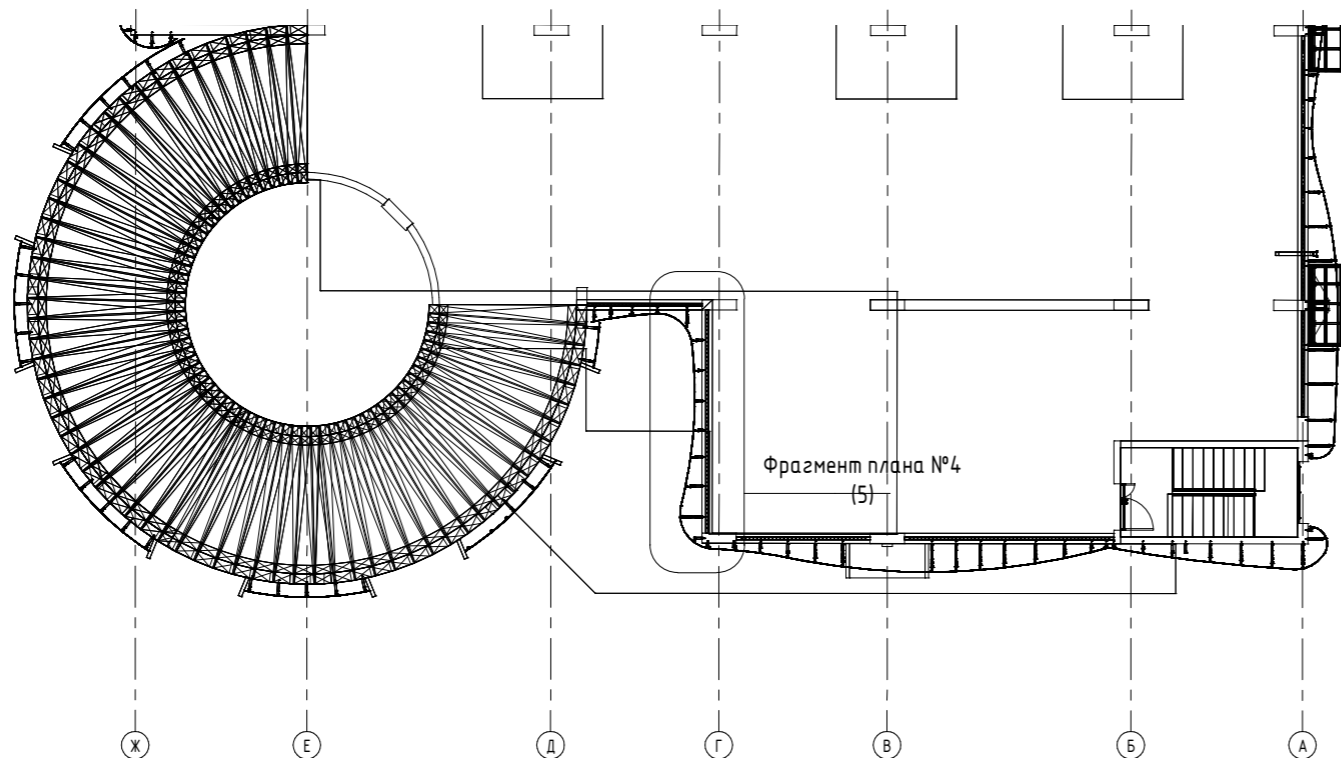
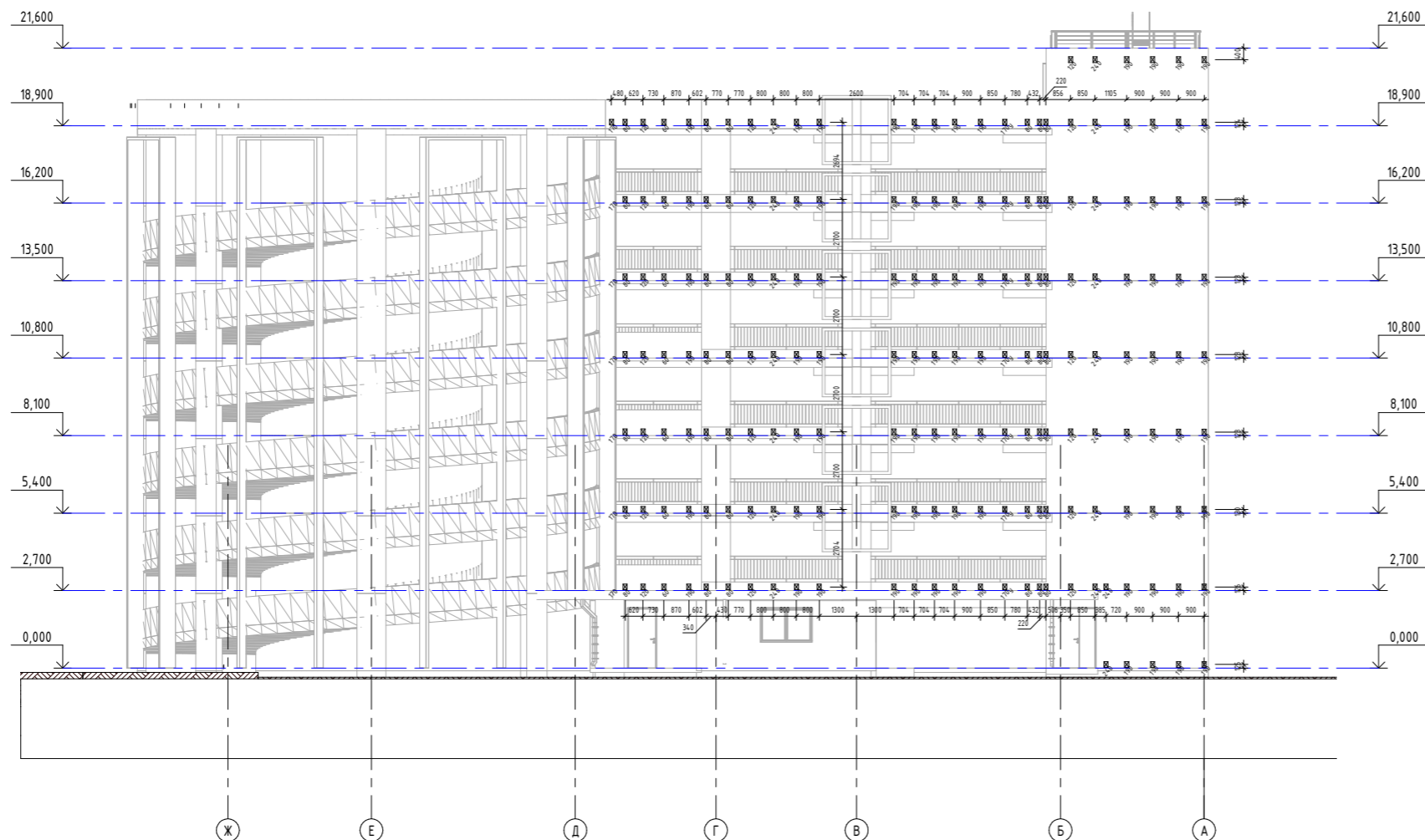
Примечания:

1. Общие данные смотреть листы 11-\_\_.
2. "\*" - размер для справок, уточнить на монтаже.
4. Длины направляющих уточнить по месту.
5. Терморазрыв между направляющими - 5-10 мм.
6. В опорные кронштейны, удлинитель, соединители со скользящим креплением устанавливать заклепки строго с насадкой на заклепочник для неполной вытяжки заклепки.
7. Схему установки элементов подсистемы HILTI VFH не попадавших на монтажную схему смотреть на узлах.
8. Размеры и привязки даны по центру кронштейна.

Составлено	
Составлено	
Имя, № подл.	Дата, и дата

026/2-03.21 - НВФ		
Навесной вентилируемый фасад	Стандия	Лист
	Р	10
Фасад А-Ж. Схема расположения кронштейнов		

Фасад Ж-А. Схема расположения кронштейнов



Условные обозначения  
 ☒ - несущий кронштейн МФТ-РВ-Л  
 ⊕ - несущий кронштейн МФТ-РВ-М

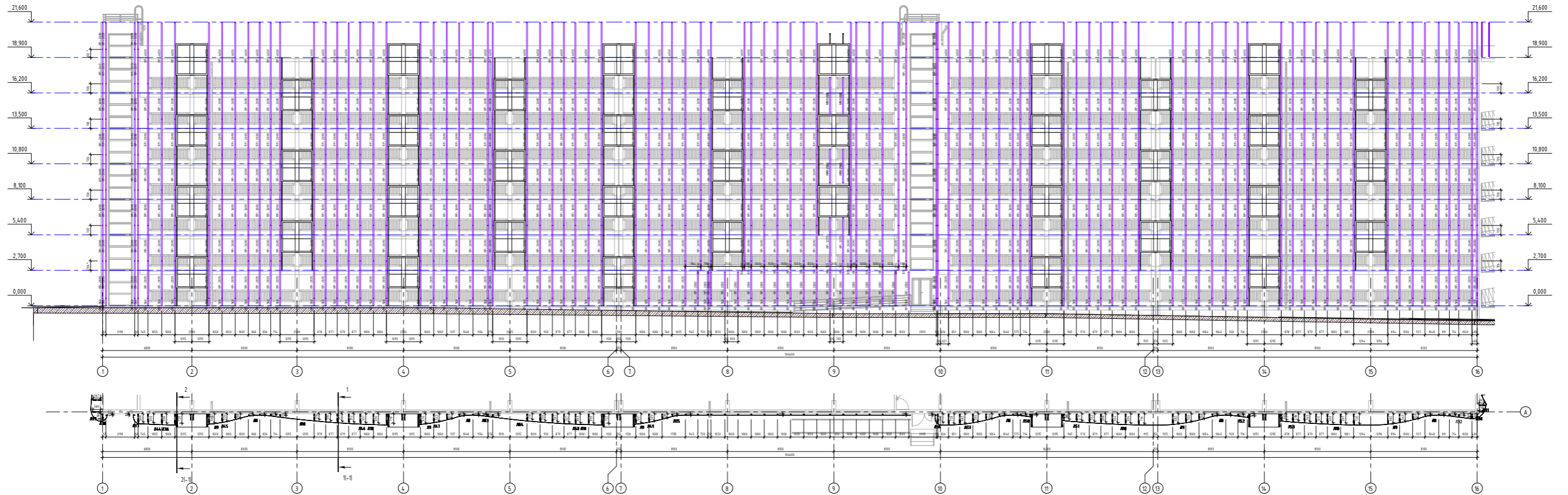
Примечания:

1. Общие данные смотреть листы 1.1-...
2. \*\*\* - размер для справок, уточнить на монтаже.
3. Длины направляющих уточнить по месту.
4. Терморазрыв между направляющими - 5-10 мм.
5. В опорные кронштейны, удлинители, соединители со скользящим креплением устанавливать заклепки строго с насадкой на заклепочник для неполной вытяжки заклепки.
6. Схему установки элементов подсистемы HILTI VFH не попадавших на монтажную схему смотреть на узлах.
7. Размеры и привязки даны по центру кронштейна.

Составлено	
Составлено	
Инв. № подл.	
Лист и дата	
Взятый №	

026/2-03.21 - НВФ		
Навесной вентилируемый фасад	Статус	Лист
	Р	11
Фасад Ж-А. Схема расположения кронштейнов		

Фасад 1-№. Схема расположения направляющих



Примечания:

- 1. Общие данные смотреть листы 11-...
- 2. \*\*\* - размер для сборки, уточнить на монтаже.
- 4. Длины направляющих уточнить по месту.
- 5. Терморазрыв между направляющими - 5-10 мм.
- 6. В опорные кронштейны удлинитель, соединители со скользящим креплением устанавливать заклепки сразу с насадкой на заклепочник для неполной вытяжки заклепки.
- 7. Схему установки элементов подсистемы NBT1 VFN не полагаться на монтажную схему смотреть на узлах.
- 8. Размеры и прикидки даны по центру кронштейна.

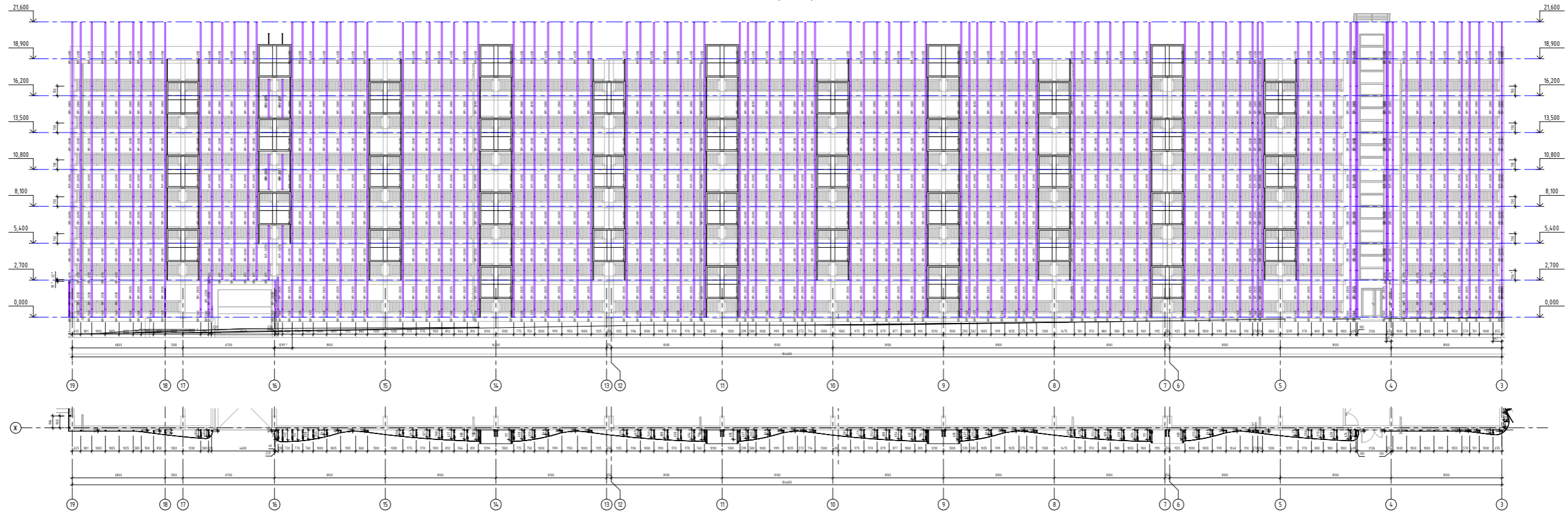
Условные обозначения  
- направляющая направляющая NBT-PP 57х52х3

026/2-03.21 - НВФ

№ проекта	Состав	Лист	Листов
Навесной вентиляционный фасад	Р	12	

Фасад 1-№. Схема расположения направляющих  
Формат А3/А3

Фасад 19-3. Схема расположения направляющих



- Примечания:
1. Общие данные смотреть листы 1.1-.....
  2. \*\*\* – размер для справок, уточнить на монтаже.
  4. Длины направляющих уточнить по месту.
  5. Терморазрыв между направляющими - 5-10 мм.
  6. В опорные кронштейны, удлинитель, соединители со скользящим креплением устанавливать заклепки строго с насадкой на заклепочник для мелкой выточки заклепки.
  7. Схему установки элементов подсистемы HILTI VFN не попадающих на монтажные схемы смотреть на узлах.
  8. Размеры и привязки даны по центру кронштейна.

Числовые обозначения  
 - Вертикальная направляющая WT-SP 51x53x3

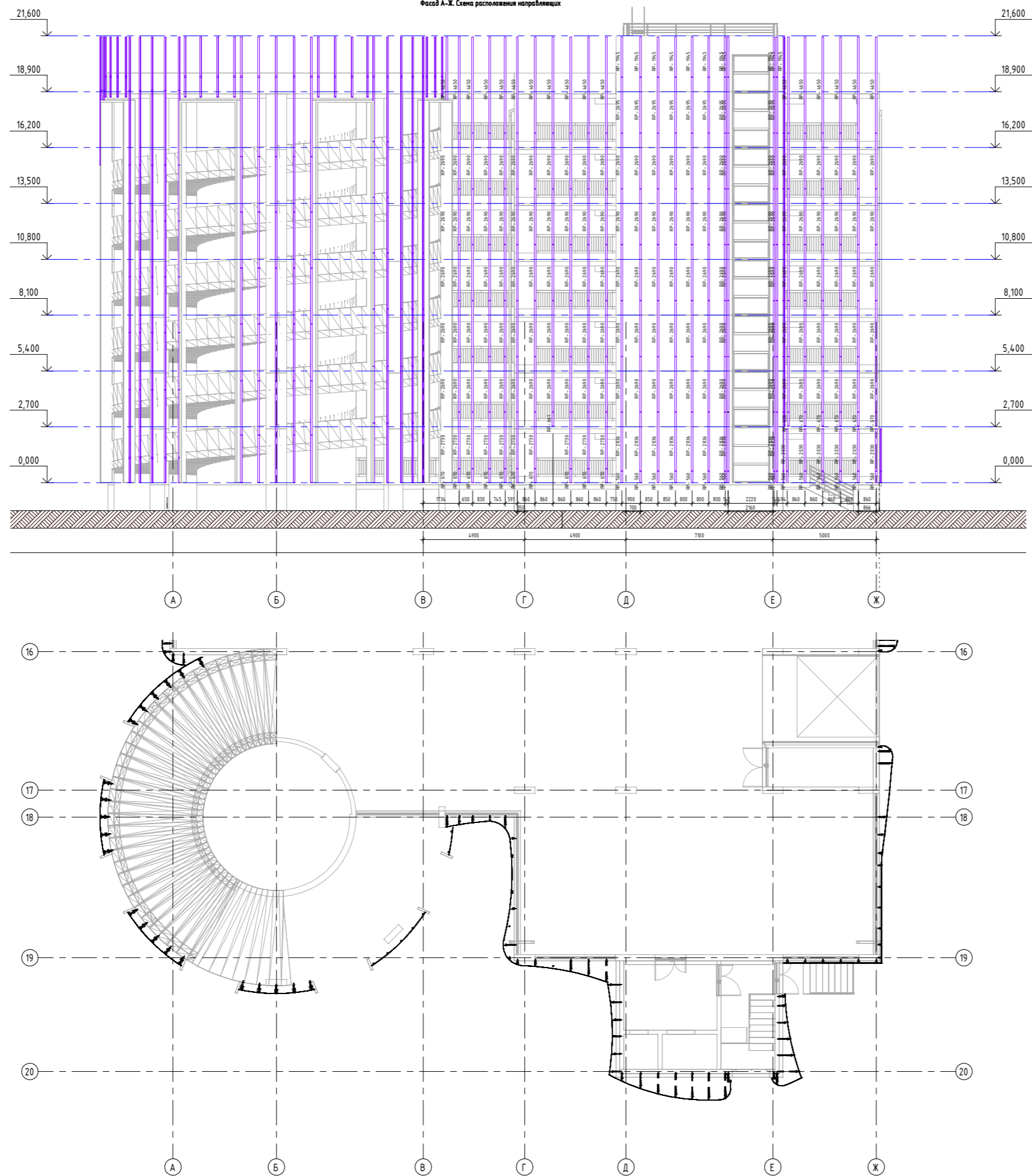
026/2-03.21 - НВФ		
Исполнитель	Лист	Листов
Р	13	
Фасад 19-3. Схема расположения направляющих		
Формат А3xА3		

ИМБ № 12/2016, ДИП № 15/2016, В.И.Иванов, И.П.Иванов

Составитель

Составитель

Фасад А-Х. Схема расположения направляющих



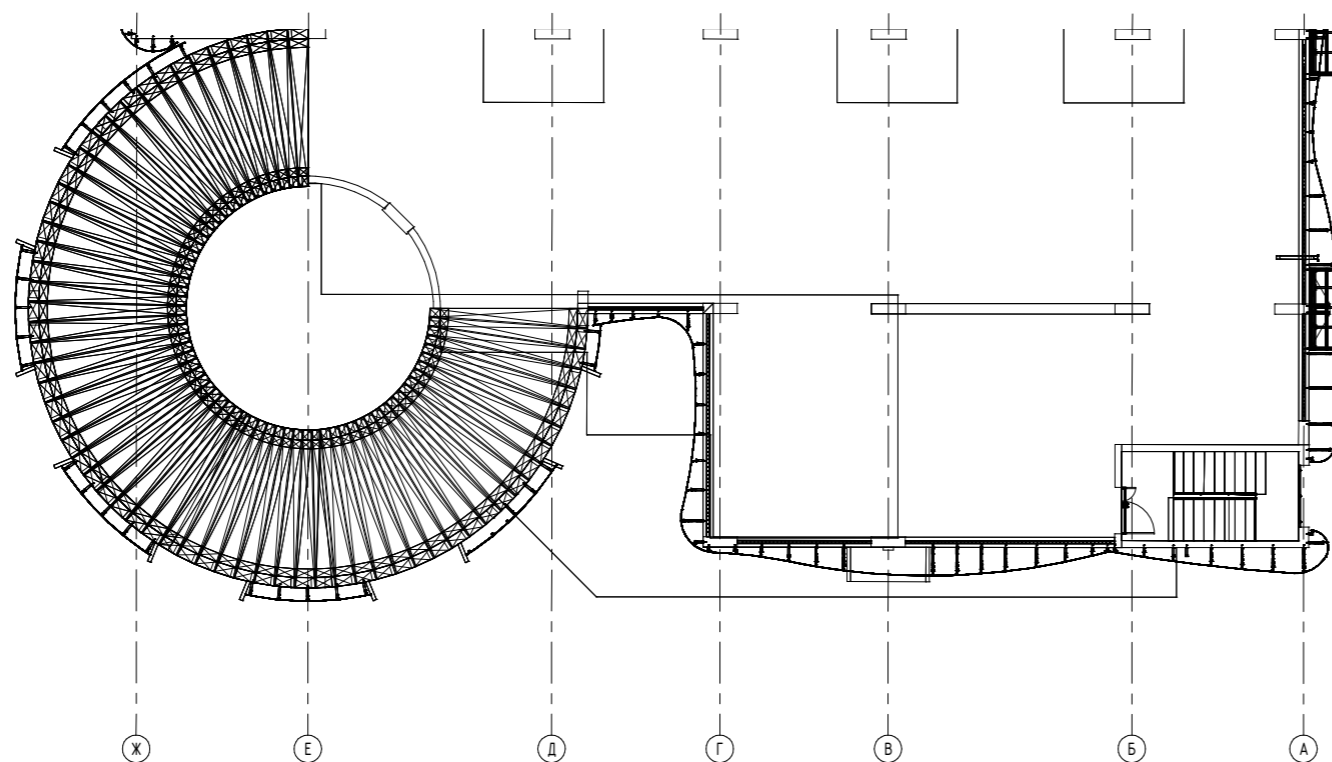
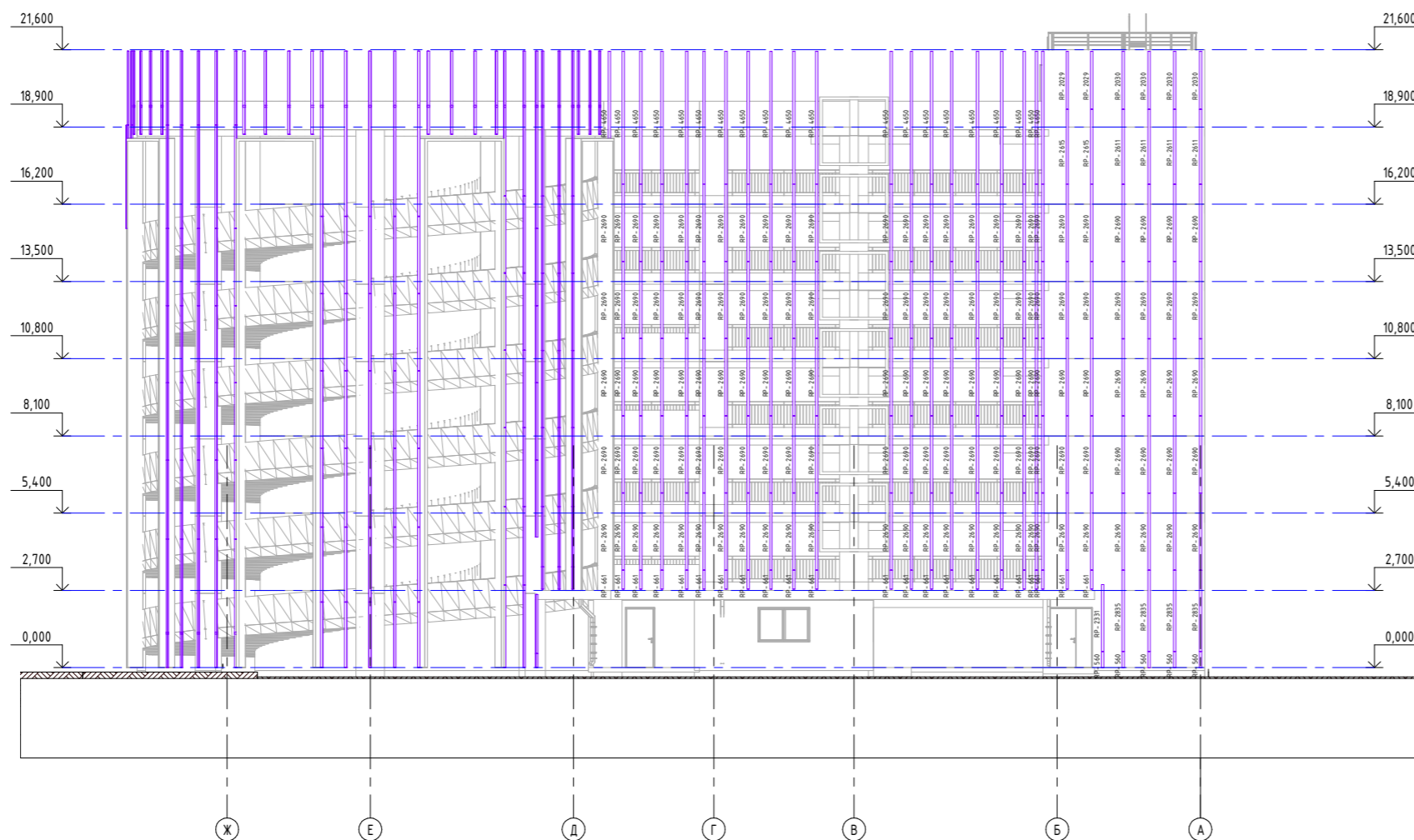
Условные обозначения  
 -вертикальная направляющая MFT-RP 57x50x3


- Примечания:
1. Общие данные смотреть листы 1.1-\_\_.
  2. "\*" - размер для справок, уточнить на монтаже.
  4. Длины направляющих уточнить по месту.
  5. Терморазрыв между направляющими - 5- 10 мм.
  6. В опорные кронштейны, удлинители, соединители со скользящим креплением устанавливать заклепки строго с насадкой на заклепочник для неполной вытяжки заклепки.
  7. Схему установки элементов подсистемы HILTI VFH не попадаших на монтажную схему смотреть на узлах.
  8. Размеры и привязки даны по центру кронштейна.

Секция	Секция
Имя, № подл.	Дата, и дата

026/2-03.21 - НВФ		
Навесной вентилируемый фасад	Стандия	Лист
	Р	14
Фасад А-Х. Схема расположения направляющих		

Фасад Ж-А. Схема расположения направляющих



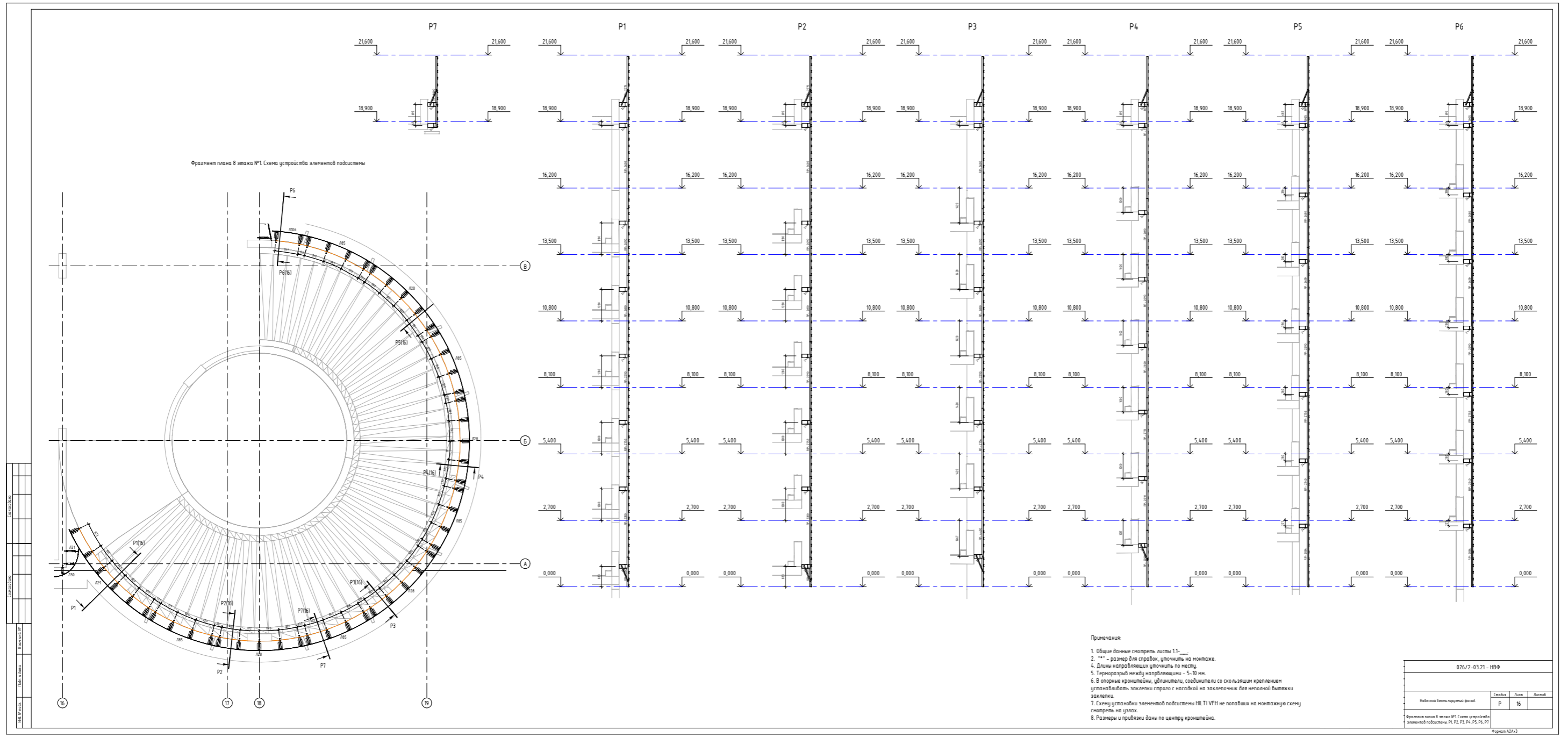
Условные обозначения  
 - вертикальная направляющая MFT-RP 57x50x3

Примечания:

1. Общие данные смотреть листы 11-\_\_.
2. "\*" - размер для справок, уточнить на монтаже.
4. Длины направляющих уточнить по месту.
5. Терморазрыв между направляющими - 5-10 мм.
6. В опорные кронштейны, удлинитель, соединители со скользящим креплением устанавливать заклепки строго с насадкой на заклепочник для неполной вытяжки заклепки.
7. Схему установки элементов подсистемы HILTI VFH не попадавших на монтажную схему смотреть на узлах.
8. Размеры и привязки даны по центру кронштейна.

Селективная	Селективная
Инд. № подл.	План. и дата
	Взят. и дата

026/2-03.21 - НВФ		
Навесной вентилируемый фасад	Стадия	Лист
	Р	15
Фасад Ж-А. Схема расположения направляющих		



- Примечания:
1. Общие данные смотреть листы 11-13.
  2. \*\*\* - размер для справок, уточнить на монтаже.
  3. Длины направляющих уточнить по месту.
  4. Терморазрыв между направляющими - 5-10 мм.
  5. В опорные кронштейны, удлинитель, соединители со скользящим креплением устанавливать заклепки строго с насавкой на заклепочник для металл выщелки заклепки.
  6. В опорные кронштейны, удлинитель, соединители со скользящим креплением устанавливать заклепки строго с насавкой на заклепочник для металл выщелки заклепки.
  7. Схему установки элементов подсистемы HILTI VFN не полагаться на монтажные схемы смотреть на улаках.
  8. Размеры и привязки даны по центру кронштейна.



