

АРХИТЕКТУРЫЕ РЕШЕНИЯ

г. Москва, 2021г.

от

Регистрационный

№ _____

Экз. _____

Утверждаю (Ф.И.О.) _____

Главный архитектор _____

Адрес строительства:



Заказчик:

_____ подпись

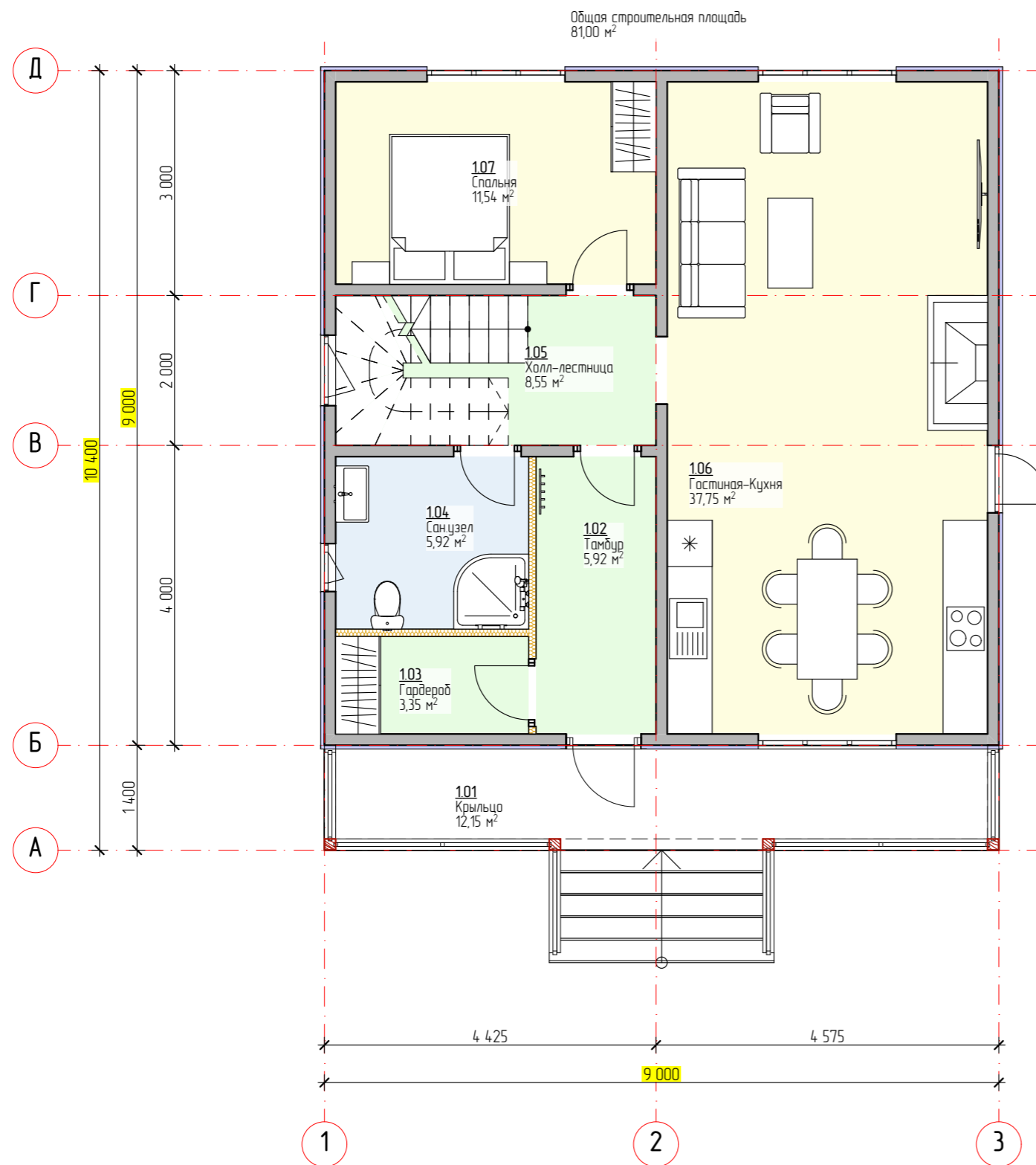
Ведомость рабочих чертежей основного комплекта – АПП

Лист	Наименование	Примечание
11	Разрез 1-1	
12	Фасад 1-3	
13	Фасад А-Д	
14	Фасад 3-1	
15	Фасад Д-А	
16	План фундамента	
17	План кладки цоколя	
18	План кровли	
19	Визуализация №1, №2	
20	Визуализация №3, №4	

Экземпляр данного проекта без защитных знаков – печати синего цвета – является нелегальной копией, нарушающей авторские права автора проекта, не может быть подтвержден и не является законным основанием для ведения строительных работ. Незаконное использование проекта, повторное строительство по нему или передача проекта третьим лицам в целях строительства по нему влечёт уголовную ответственность в соответствии со статьёй 146 УК РФ.

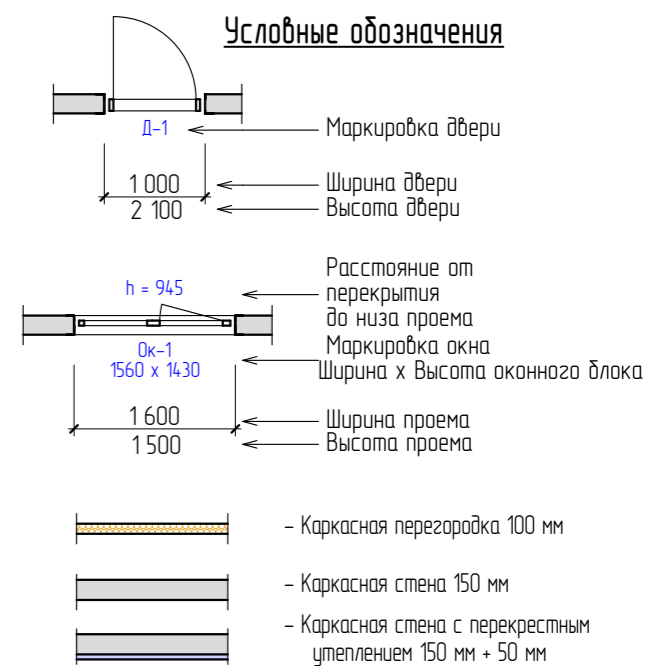
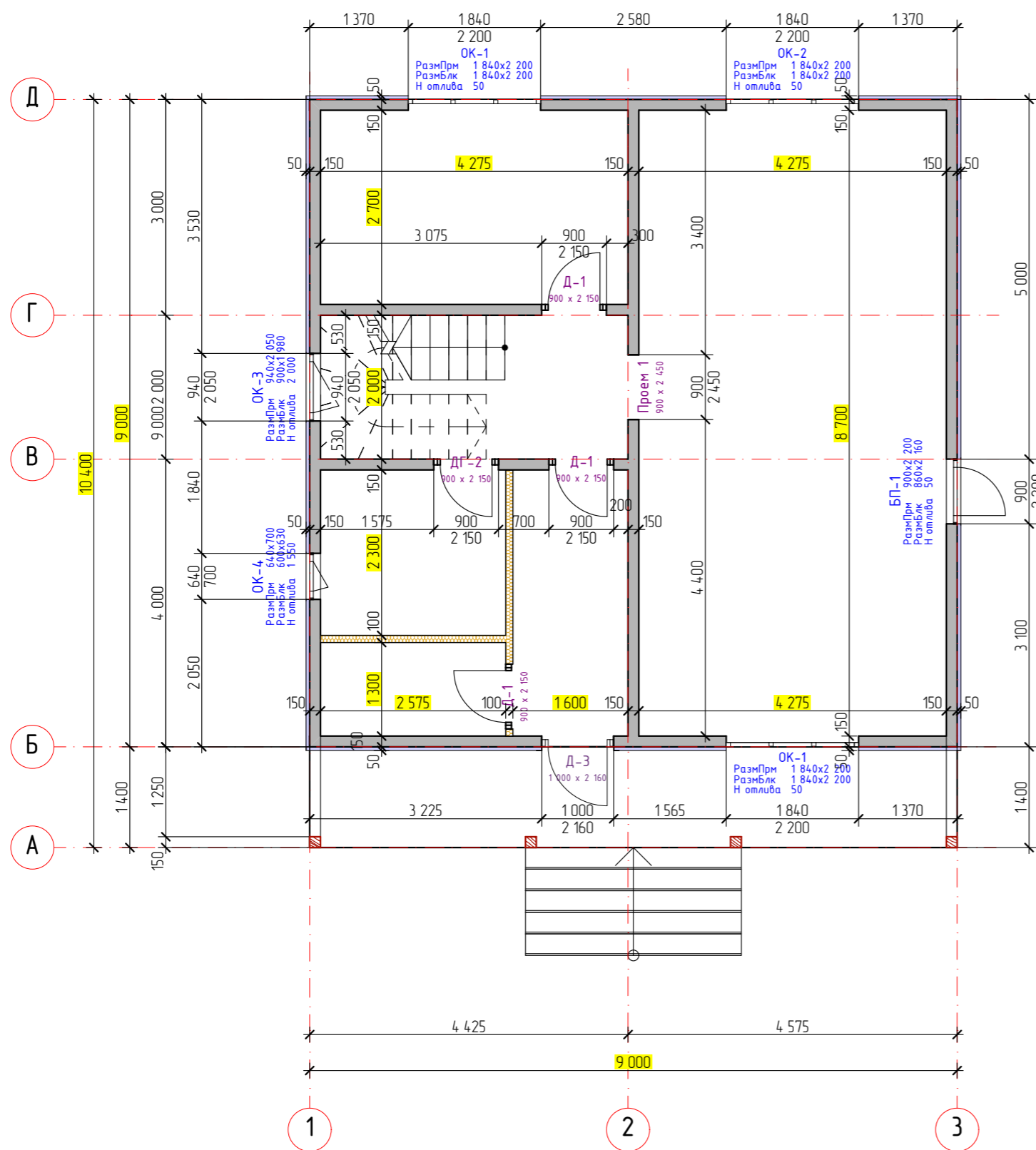
Законное приобретение неисключительного имущественного права на использование этого проекта даёт право на использование проекта для строительства только одного архитектурного объекта.

Изм.	Кол.уч.	Лист	№ док.	Подп.	Дата				
						<i>Одноквартирный жилой дом</i>	<i>Стадия</i>	<i>Лист</i>	<i>Листов</i>
							АР	3	
<i>Разработал</i>						<i>Общие данные (окончание)</i>			
<i>Проверил</i>									
<i>Утвердил</i>									
<i>Согласовал</i>									

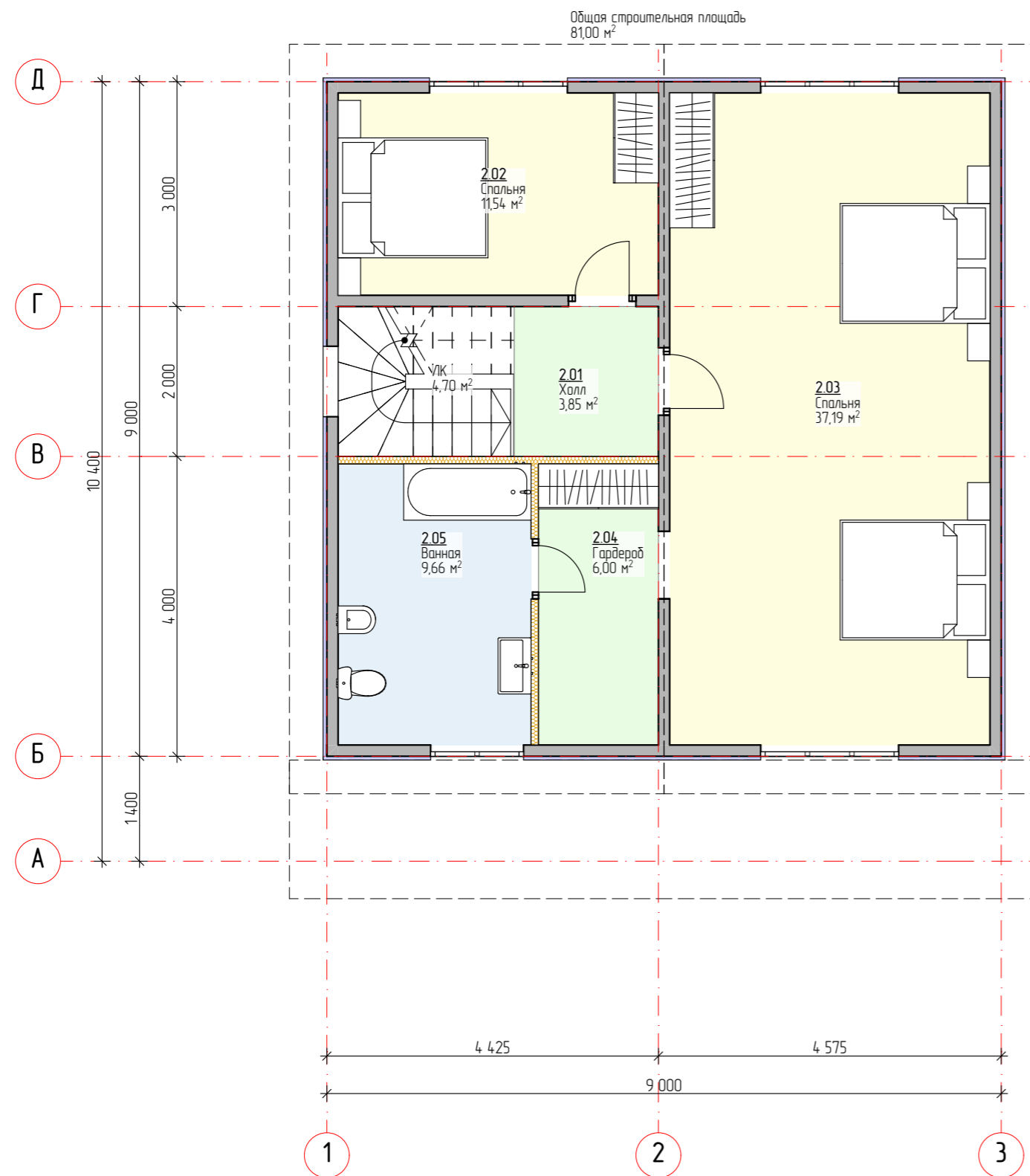


Номер помещения	Наименование	Площадь, м2
101	Крыльцо	12,2
102	Тамбур	5,9
103	Гардероб	3,3
104	Санузел	5,9
105	Холл-лестница	8,6
106	Гостиная-Кухня	37,8
107	Спальня	11,5
		85,2 м²

Изм.	Кол.уч.	Лист	№ док.	Подп.	Дата				
						Одноквартирный жилой дом	Стадия	Лист	Листов
							АР	5	
Разработал						План 1-го этажа. Обозначения			
Проверил									
Утвердил									
Согласовал									

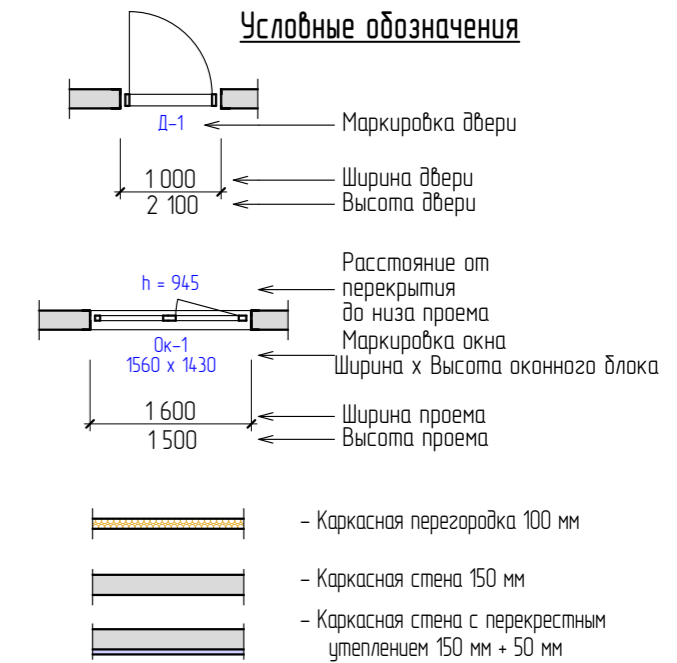
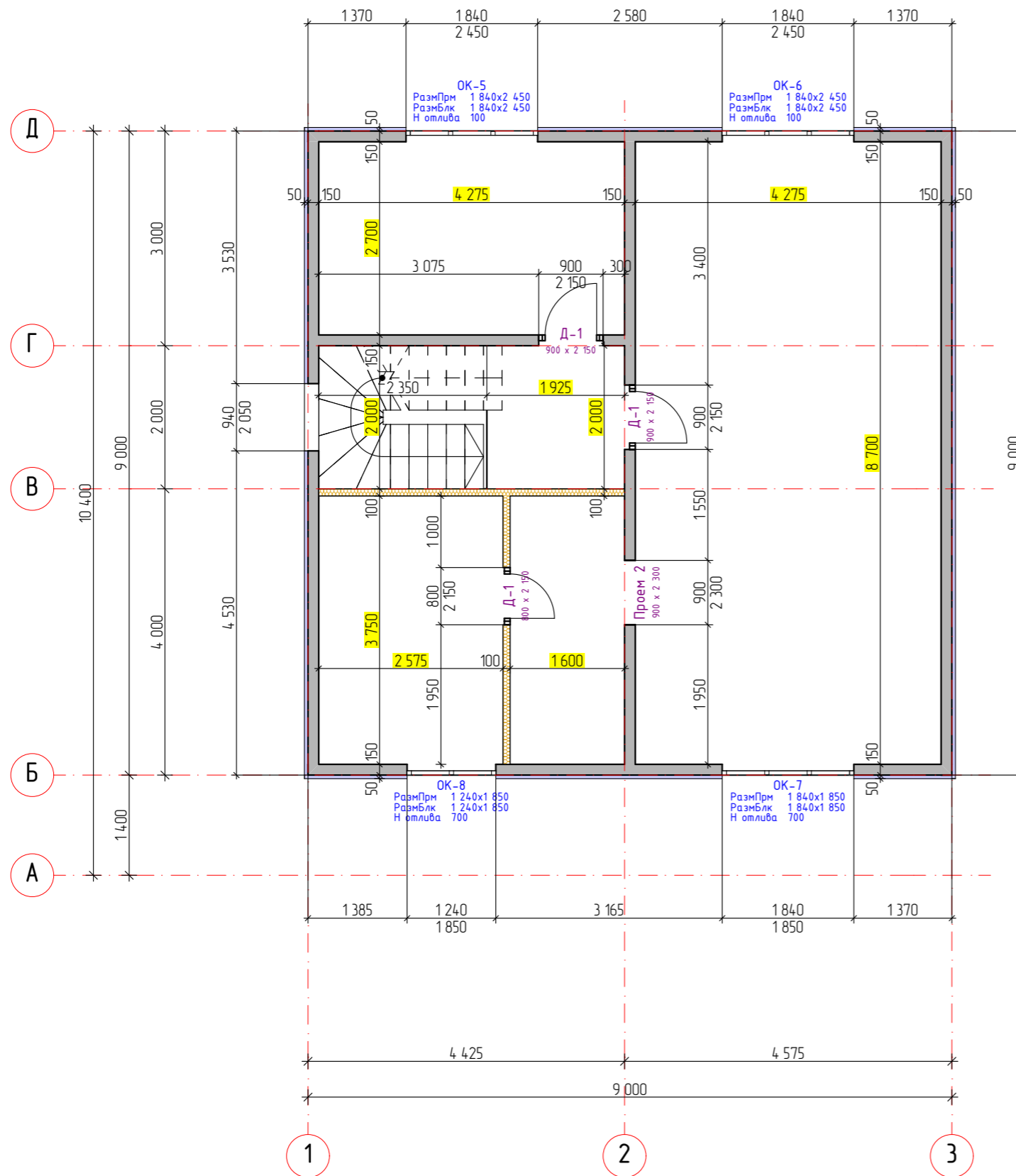


Изм.	Кол.уч.	Лист	№ док.	Подп.	Дата				
						Одноквартирный жилой дом	Стадия	Лист	Листов
							АР	6	
Разработал						План 1-го этажа. Размеры			
Проверил									
Утвердил									
Согласовал									



Номер помещения	Наименование	Площадь, м2
	ЛК	4,7
2.01	Холл	3,8
2.02	Спальня	11,5
2.03	Спальня	37,2
2.04	Гардероб	6,0
2.05	Ванная	9,7
		72,9 м²

Изм.	Кол.уч.	Лист	№ док.	Подп.	Дата				
						Одноквартирный жилой дом	Стадия	Лист	Листов
							АР	7	
Разработал						План 2-го этажа. Обозначения			
Проверил									
Утвердил									
Согласовал									



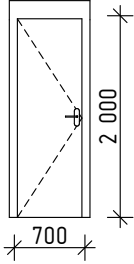
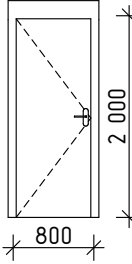
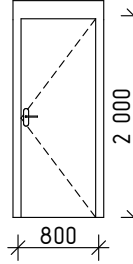
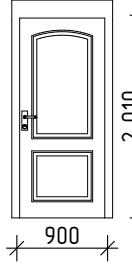
Изм.	Кол.уч.	Лист	№ док.	Подп.	Дата				
						Одноквартирный жилой дом	Стадия	Лист	Листов
							АР	8	
Разработал						План 2-го этажа. Размеры			
Проверил									
Утвердил									
Согласовал									

Окно Ведомость окон

Маркировка на плане	OK-1	OK-2	OK-3	OK-4	OK-5	OK-6	OK-7	OK-8	
Вид изнутри, открывание внутрь. Размеры оконного блока									
Размеры Блока	1 840×2 200	1 840×2 200	900×1 980	600×630	1 840×2 450	1 840×2 450	1 840×1 850	1 240×1 850	
Размеры проема	1 840×2 200	1 840×2 200	940×2 050	640×700	1 840×2 450	1 840×2 450	1 840×1 850	1 240×1 850	
Количество	2	1	1	1	1	1	1	1	9
Площадь проема	4,0	4,0	1,9	0,4	4,5	4,5	3,4	2,3	29,0 м²

Изм.	Кол.уч.	Лист	№ док.	Подп.	Дата				
Разработал						Одноквартирный жилой дом	Стадия	Лист	Листов
Проверил							AP	9	
Утвердил						Ведомость окон и балконных дверей			
Согласовал									

Ведомость дверей

Наименование	Д-1	Д-1	Д-1	Д-3
Вид со Стороны Открывания				
Размеры проема	800×2 150	900×2 150	900×2 150	1 000×2 160
Размеры блока	700×2 000	800×2 000	800×2 000	900×2 010
Ориентация	Л	Л	П	П
Количество	1	4	1	1
Примечания				

Окно Ведомость проемов

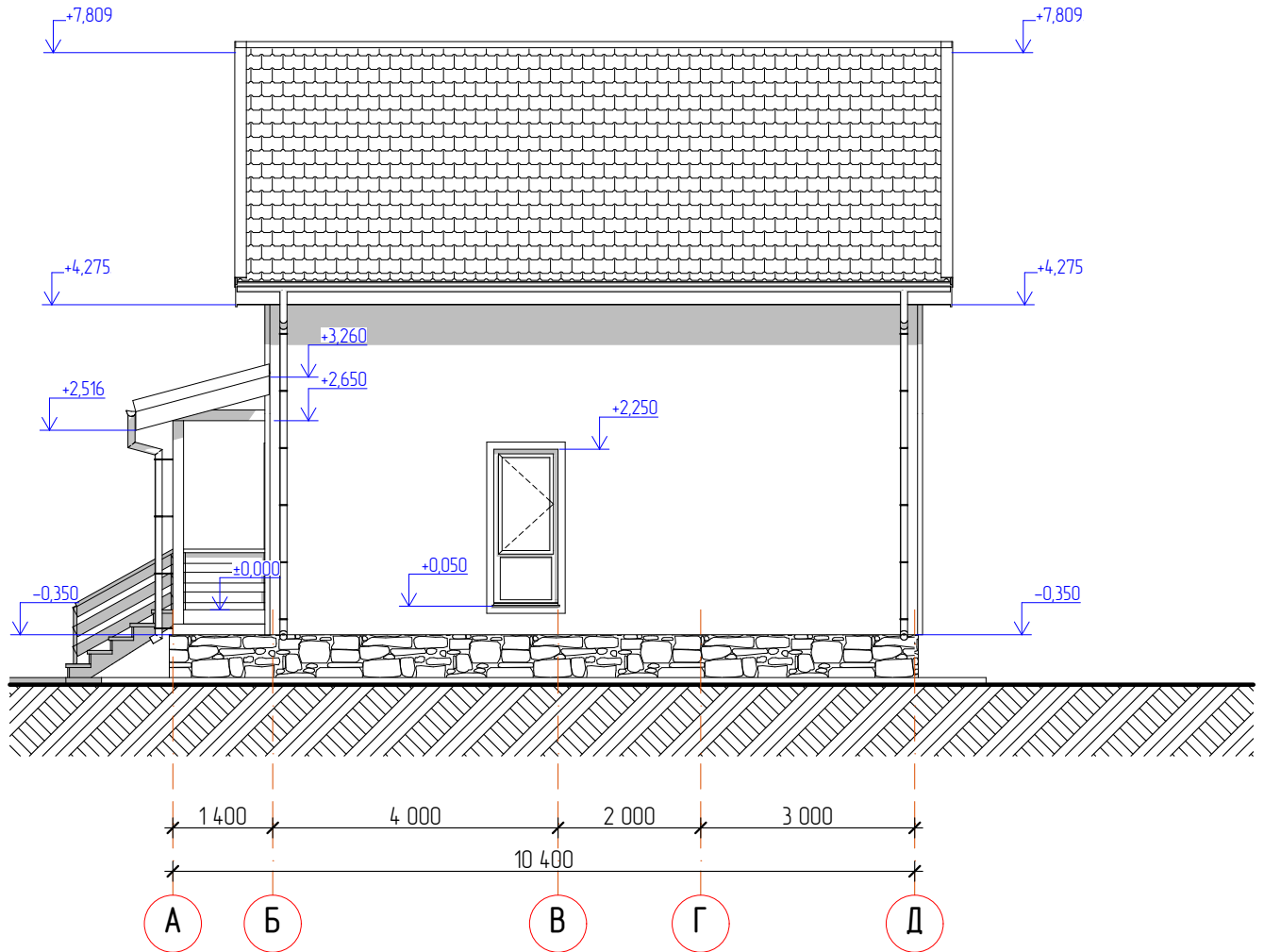
Маркировка	Размеры проема	Количество
ДГ-2	900×2 150	1
Проем 1	900×2 450	1
Проем 2	900×2 300	1

Примечания:

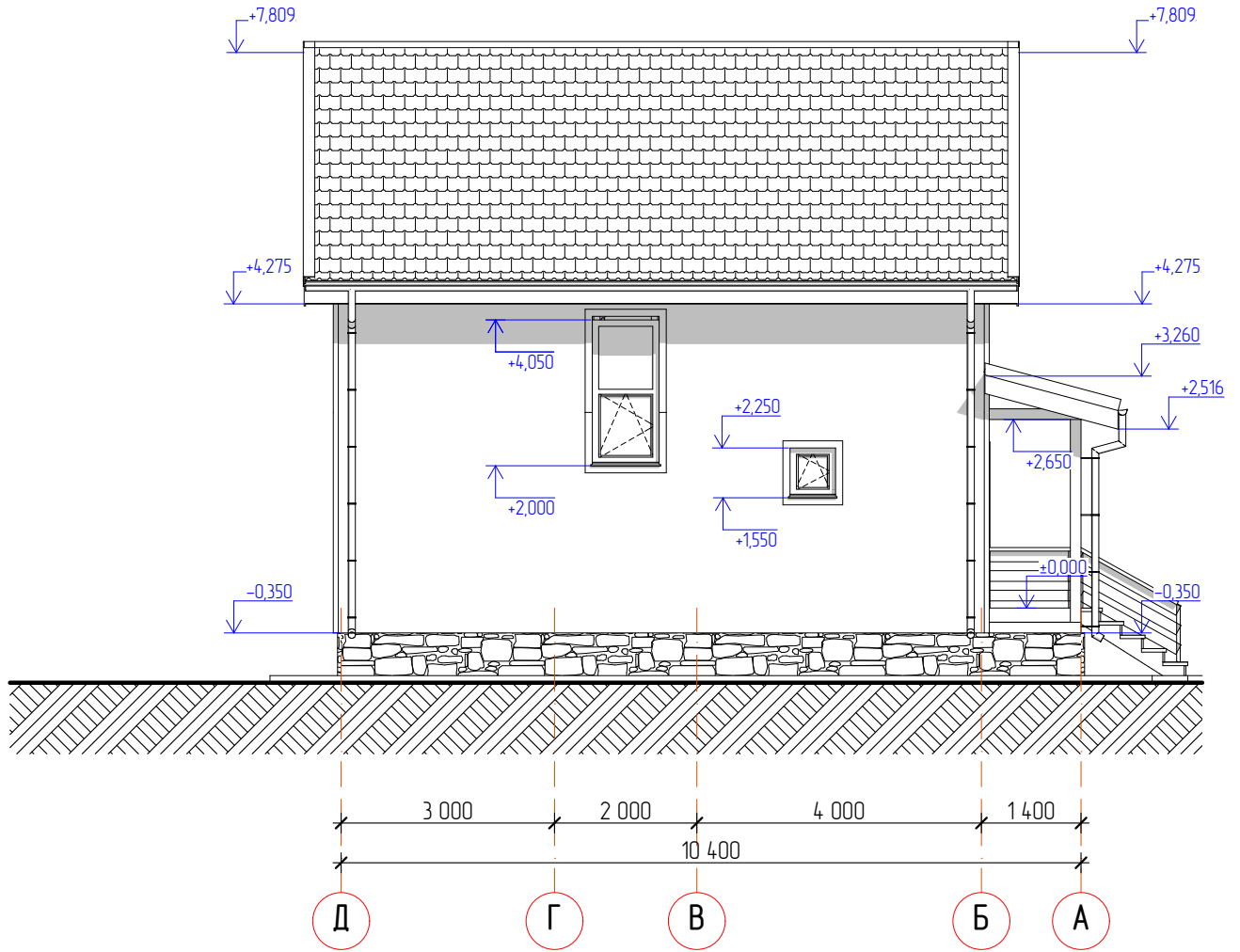
В проекте цвет дверей показан условно.

Цвет и наличие дверей в соответствии с Договором.

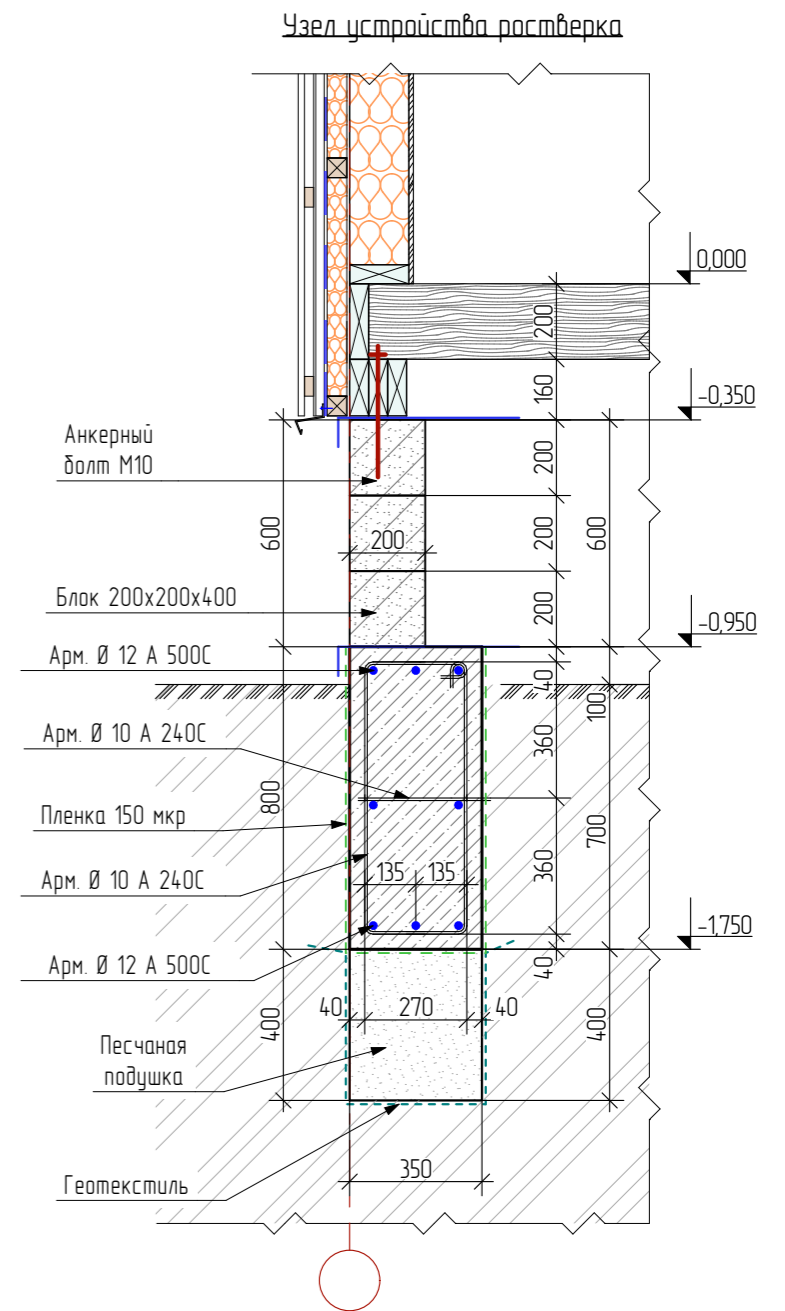
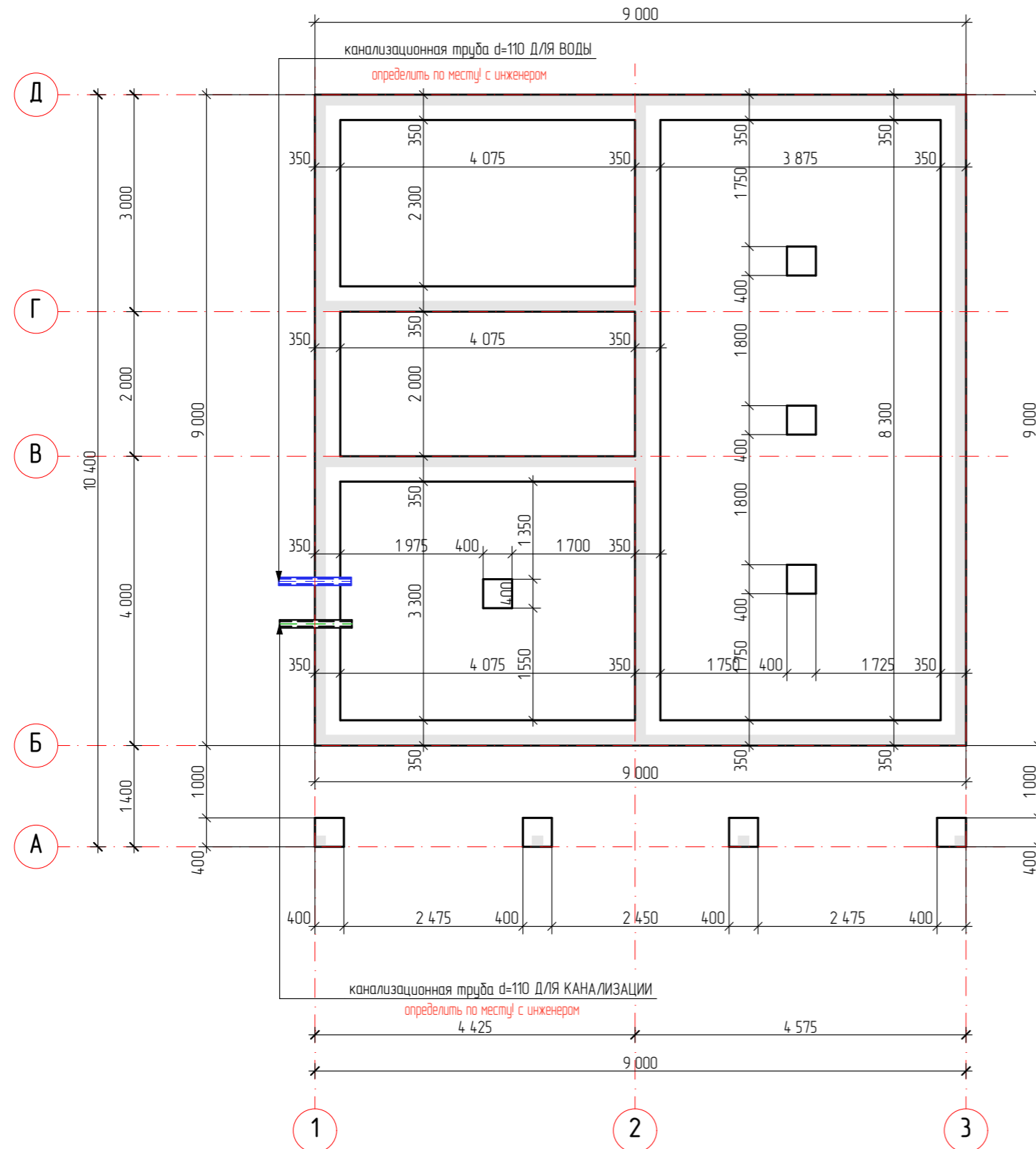
Изм.	Кол.уч.	Лист	№ док.	Подп.	Дата			
						Одноквартирный жилой дом		
						АР	10	
Разработал						Ведомость дверей		
Проверил								
Утвердил								
Согласовал								



Изм.	Кол.уч.	Лист	№ док.	Подп.	Дата				
						Одноквартирный жилой дом	Стадия	Лист	Листов
							АР	13	
Разработал						Фасад А-Д			
Проверил									
Утвердил									
Согласовал									



Изм.	Кол.уч.	Лист	№ док.	Подп.	Дата				
						Одноквартирный жилой дом	Стадия	Лист	Листов
							АР	15	
Разработал						Фасад Д-А			
Проверил									
Утвердил									
Согласовал									

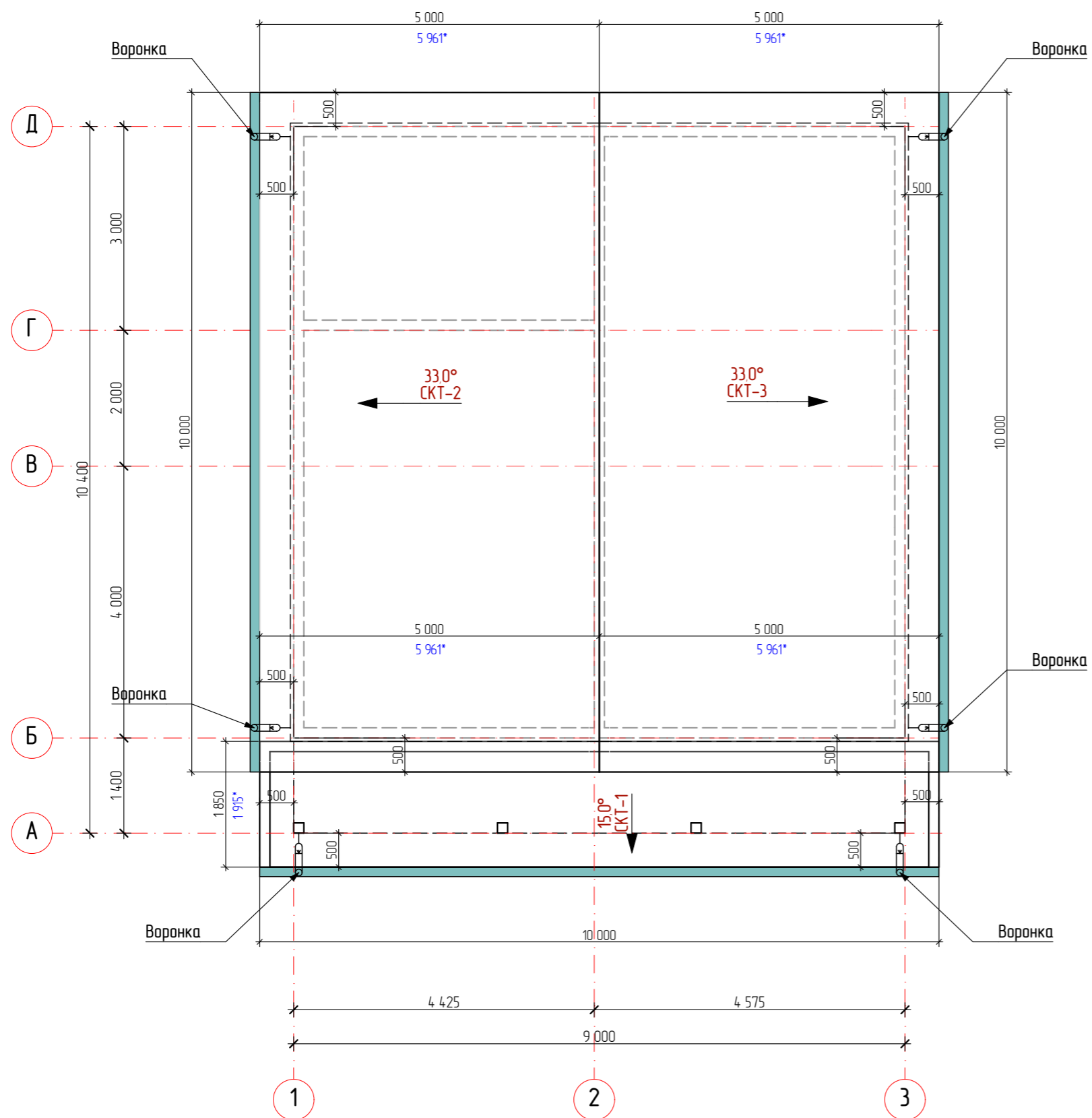


Объем бетона для ростверка М300				
Наименование	Ширина	Высота	Длина	Объем
Ростверк	350	800	52 450	15,274
Ростверк	400	800	3 200	1,024
			55 650 мм	16,298 м³

Примечания

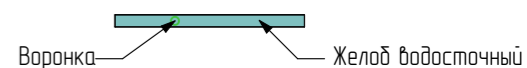
- 1) Заложить канализационные трубы d= 110 мм, на стояках ведущих от кухни и санузла, заложение определить по месту после согласования с заказчиком места подвода.
- а) канализационную трубу d=110мм, l=2000мм на глубину 1600 мм от уровня земли (для воды)
- б) канализационную трубу d=110мм, l=2000мм на глубину 400-500мм от уровня земли (для канализации)

Изм.	Кол.уч.	Лист	№ док.	Подп.	Дата				
						Одноквартирный жилой дом	Стадия	Лист	Листов
							АР	16	
Разработал						План фундамента			
Проверил									
Утвердил									
Согласовал									



Условные обозначения

2500 - Размеры проекции кровли, мм
 2500 - Размеры по скату кровли, мм



СКТ-1 - маркировка скатов кровли
 35° - направление и уклон ската кровли

Ведомость скатов кровли			
Маркировка	Уклон	Кол-во	Площадь, м2
СКТ-1	15,0°	1	19,2
СКТ-2	33,0°	1	59,6
СКТ-3	33,0°	1	59,6
			138,4 м²

Изм.	Кол.уч.	Лист	№ док.	Подп.	Дата	Одноквартирный жилой дом	Стадия	Лист	Листов
							АР	18	
Разработал						План кровли			
Проверил									
Утвердил									
Согласовал									



Изм.	Кол. уч.	Лист	№ док.	Подп.	Дата				
						<i>Одноквартирный жилой дом</i>	<i>Стадия</i>	<i>Лист</i>	<i>Листов</i>
							АР	19	
<i>Разработал</i>						<i>Визуализация №1, №2</i>			
<i>Проверил</i>									
<i>Утвердил</i>									
<i>Согласовал</i>									



Изм.	Кол. уч.	Лист	№ док.	Подп.	Дата				
						<i>Одноквартирный жилой дом</i>	<i>Стадия</i>	<i>Лист</i>	<i>Листов</i>
							АР	20	
<i>Разработал</i>						<i>Визуализация №3, №4</i>			
<i>Проверил</i>									
<i>Утвердил</i>									
<i>Согласовал</i>									